

Téléphonie Mobile

Fiche de synthèse Charte 2021

Informations générales :

Opérateur	Orange	Arrdt	13 ^{ème}
Nom de site	BARRAULT_BIS	Numéro	00080213U71-19
Adresse du site	54, rue Vergniaud	Hauteur	R+12 (43m)
Bailleur de l'immeuble	Paris Habitat	Destination	Habitations
Type d'installation	Site neuf 3G/4G/5G (700/800/900/1800/2100/2600/3500MHz)		
Complément d'info	6 antennes sur 3 azimuts Free présent (0°, 120° et 240°)		
Dossier soumis à Déclaration Préalable ou Permis de Construire ?			Oui (DP)

Calendrier de suivi du dossier

Date d'enregistrement au Département de la Téléphonie Mobile (J)	12/12/2023
Date d'envoi de la fiche de synthèse à la Mairie d'arrondissement	12/12/2023
Date limite de réponse de la Mairie d'arrondissement (J+2 mois)	11/02/2024

Objet de la demande

Motivation de l'opérateur	Dans le cadre de l'amélioration de la qualité de son réseau de radiocommunication, Orange envisage d'installer un relais de téléphonie mobile au 54, rue Vergniaud, dans le 13 ^{ème} arrondissement de Paris		
Détail du projet	Ce projet concerne l'installation de 6 antennes : 3 antennes 3G/4G (fréquences 700/800/900/1800/2100/2600MHz) à faisceau fixe et 3 antennes 5G (fréquence 3500MHz) à faisceau orientable, orientées vers les azimuts 45°, 165° et 285°		
Distance des ouvrants	Fenêtres/balcons de 1m à 8m sous les antennes	Vis-à-vis (25m)	Néant
Estimation par azimut	3G/4G : 45° < 4V/m ; 165° < 3V/m ; 285° < 3V/m 5G : 45° < 1V/m ; 165° < 1V/m ; 285° < 1V/m		
Hauteur des antennes (HMA)	39,40m en faisceau fixe et 40,90m en faisceau orientable		

Incidence visuelle

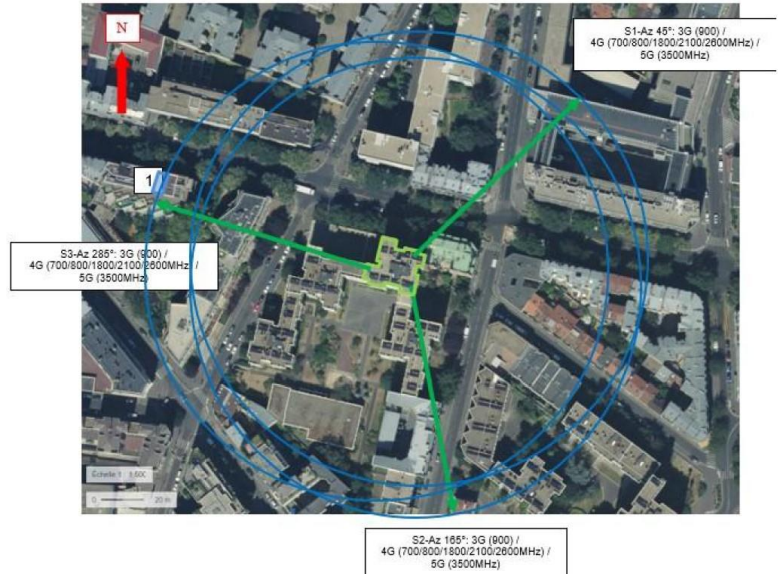
Description des antennes et intégration paysagère	Ces antennes seront superposées, par groupe de 2, les faisceaux fixes en partie basse et les faisceaux orientables en partie haute. Les antennes seront intégrées 2 à 2 derrière des caches en résine
Zone technique	Des modules techniques de couleur gris clair seront installés à proximité des antennes. Une zone technique sur chaise murale sera installée sur la toiture-terrasse, accolée à l'édicule

Date :

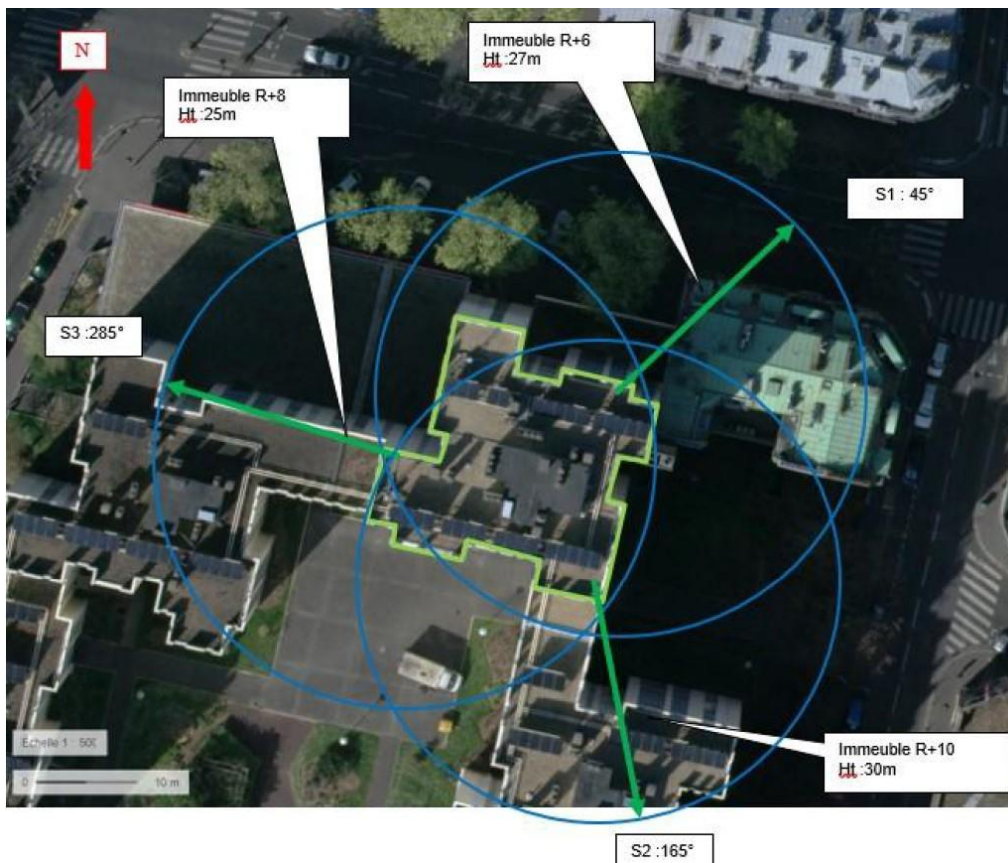
Avis de la Mairie d'arrondissement concernée :

Avis Mairie d'arrondissement :	Favorable	<input type="checkbox"/>
	Défavorable	<input type="checkbox"/>
	Ne se prononce pas	<input type="checkbox"/>
		<input type="checkbox"/>

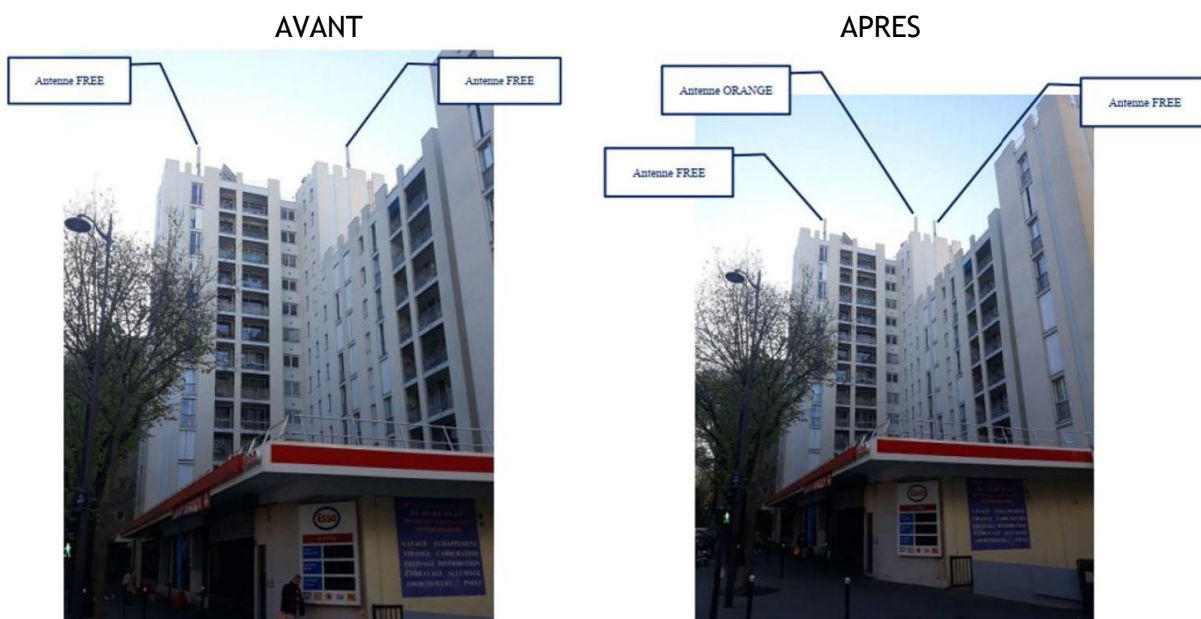
Carte du site au regard des établissements particuliers dans un rayon de 100m autour des antennes



Carte du site au regard des hauteurs d'immeubles dans un rayon de 25m autour des antennes



Vue des Antennes Avant/Après

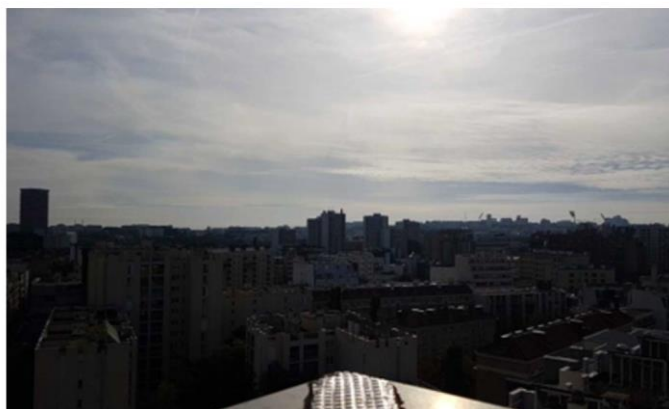


Vue des Azimuts

Azimut 45°



Azimut 165°



Azimut 285°

