



Énergie

PARC PARISIEN

Source : Ministère de la transition écologique et solidaire (SDS/BSRV)

Voitures particulières (moins de 25 ans)

Camions et camionnettes (moins de 25 ans)

IMMATRICULATIONS à Paris (cartes grises)

Parc roulant en 2022 (tous les véhicules de moins de 25 ans)



*Changement de méthode de calcul au 1^{er} janvier 2020 : un véhicule est réputé en circulation, s'il est en règle vis-à-vis du contrôle technique et si aucune opération n'a été enregistrée sur le certificat d'immatriculation indiquant une sortie de parc. Les données présentes ont été actualisées en ce sens.

Évolution 2022 / 2021

stable

stable

IMMATRICULATIONS

Voitures particulières (occasions)

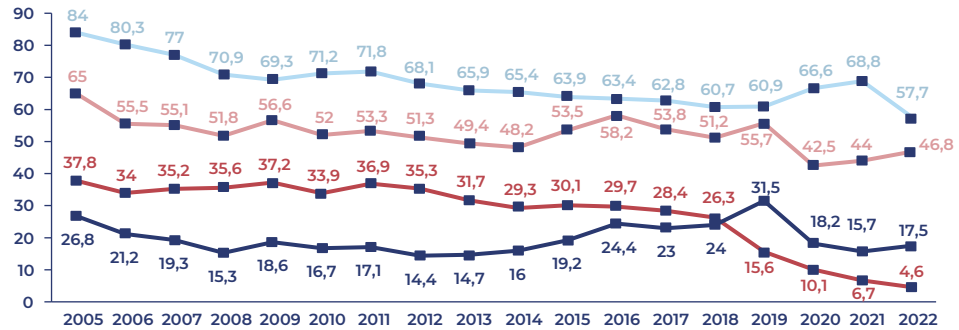
Voitures particulières (neuves : total)

Voitures particulières (neuves) diesel

Voitures particulières (neuves) essence

Voitures particulières

Milliers de véhicules



-16,1%

+6,4%

+11,5%

-31,3%

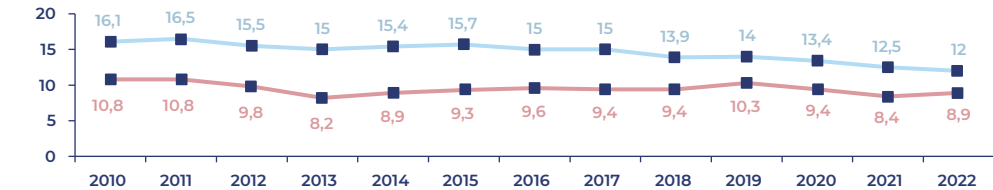
Motocyclettes (hors cyclomoteurs, tricycles et quadricycles motorisés)

occasions

Neuves

Motocyclettes particulières

Milliers de véhicules



-4%

+6%

Tendance : En 2022, le nombre d'immatriculations de voitures particulières d'occasion baisse de près de 16 %, celui des immatriculations des voitures neuves augmente de plus de 6 %. Parmi les immatriculations neuves, la motorisation à essence est privilégiée avec plus de 17 500 véhicules (en hausse de 11,5 % par rapport à 2021) contre environ 4 600 véhicules au diesel (en baisse de plus de 31 % en 2022). Les moteurs thermiques (non hybrides) représentent moins de la moitié des voitures neuves (47,2 % en 2022 contre 51 % en 2021) et pour la première fois, les voitures neuves à motorisation hybride électrique/essence (rechargeable ou non), avec plus de 18 300 véhicules, sont plus importantes que celles à essence (voir plus bas.)

Le nombre de motocyclettes d'occasion continue de décroître (-4 %) quand le nombre de motocyclettes neuves, en dépit de la tendance de fond, enregistre une croissance de 6 % en 2022.

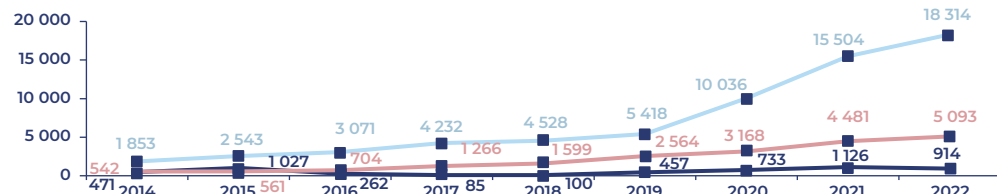
Véhicules neufs à carburant alternatifs immatriculés à Paris

Véhicules Électricité/Essence*

Véhicules électriques

Véhicules Électricité/Diesel*

*véhicules hybrides rechargeables et hybrides non rechargeables



+18,1%

+13,7%

-18,7%

Tendance : L'année 2022 voit augmenter de plus de 18% le nombre d'immatriculations de voitures neuves à bicarburant électricité-essence et de près de 14 % de véhicules électriques neuves. En 2022, elles font mieux à elles-seules, avec plus de 23 400 voitures neuves (soit plus de 50 % des immatriculations neuves), que les motorisations thermiques avec 22.100 voitures neuves à essence ou au diesel.

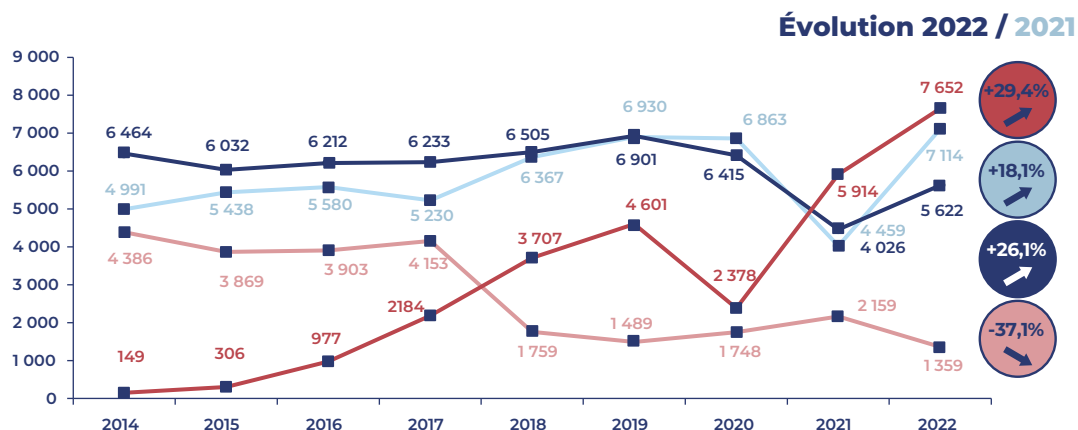
Le nombre d'immatriculations de voitures neuves à biocarburant Électricité-Gazole diminue de près de 19% en 2022.

IMMATRICULATIONS DE DEUX-ROUES MOTORISÉS

Source : Ministère de la transition écologique et solidaire (SDES /BSRV)

- Essence >125cm³ ■
- Essence 50-125cm³ ■
- Essence <50cm³ ■
- Électricité toutes cat. ■

Évolution du nombre d'immatriculations de deux-roues motorisés neufs à Paris



Tendance : En 2022, le nombre d'immatriculations neuves de deux-roues motorisés augmente de 31,3 % avec 21 747 engins neufs contre 16 558 en 2021. Les nouveaux deux-roues motorisés électriques, en hausse de 31,3 %, représentent plus de 35 % des nouveaux engins. Les 3 types de cylindrées à essence connaissent des tendances variées malgré une augmentation globale de plus de 32 % des nouvelles immatriculations : si les cylindrées comprises entre 50 et 125 cm³ comme celles supérieures à 125 cm³ augmentent respectivement de 76,7 % et 26,1 %, les cylindrées inférieures à 50 cm³ baissent de 37,1 %.

RESEAU BELIB'

Source : Mairie de Paris
Direction de la Voirie et des Déplacements

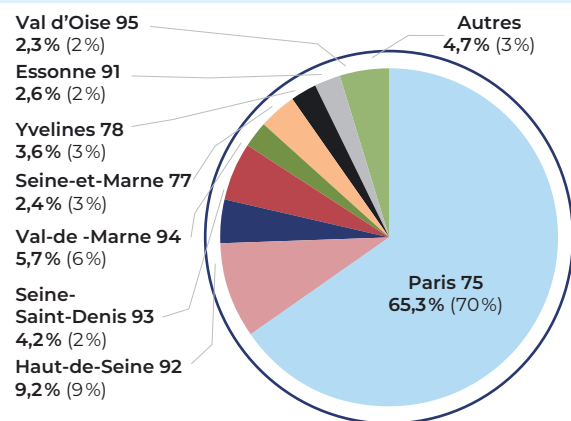
(%) = 2021



BELIB' est le réseau public parisien interopérable de bornes de recharge pour véhicules électriques, opéré par Total Marketing France (TMF). Il est déployé depuis mars 2021 et regroupe les 90 stations déjà créées précédemment et des stations de l'ancien service AUTOLIB' (il comprendra à terme 433 stations). Au 31 décembre 2022, BELIB' compte 411 stations pour 2 046 points de recharge dont 79,8 % d'entre eux sont d'une puissance de 7kw et 8,5 % d'une puissance de 22kw (borne accélérée en courant alternatif et continue AC-DC) et 11, % d'une puissance de 3 ou 4 KW.

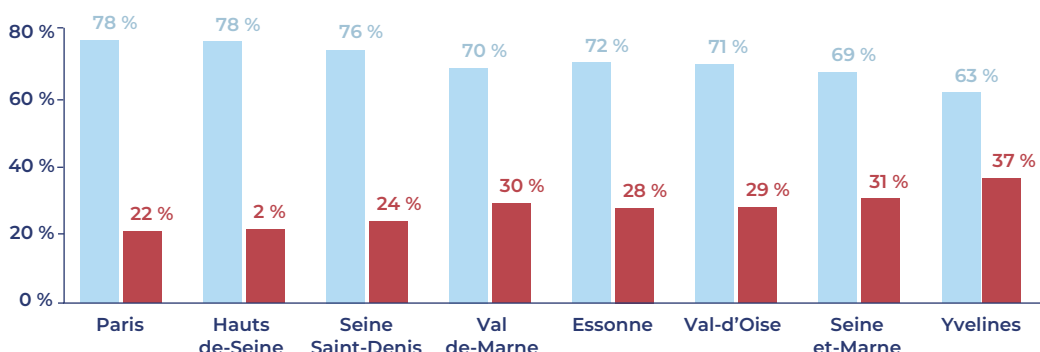
Profil des abonnés du réseau BELIB' en 2022

Lieu de résidence



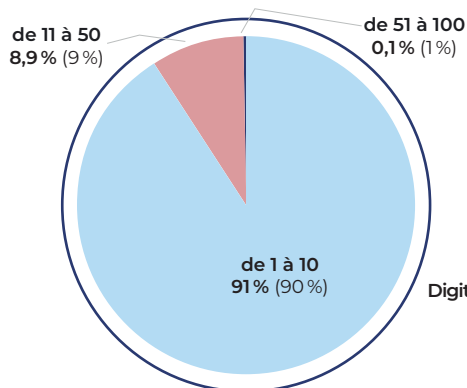
Part des particuliers et des professionnels en Île-de-France

- Particuliers ■
- Professionnels ■

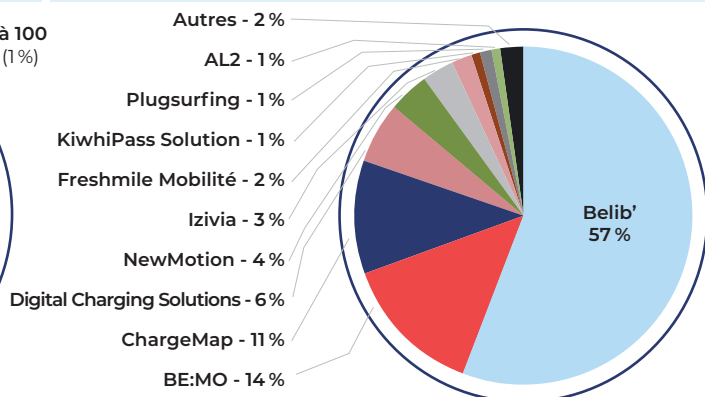


(%) = 2021

Nombre de charges par mois

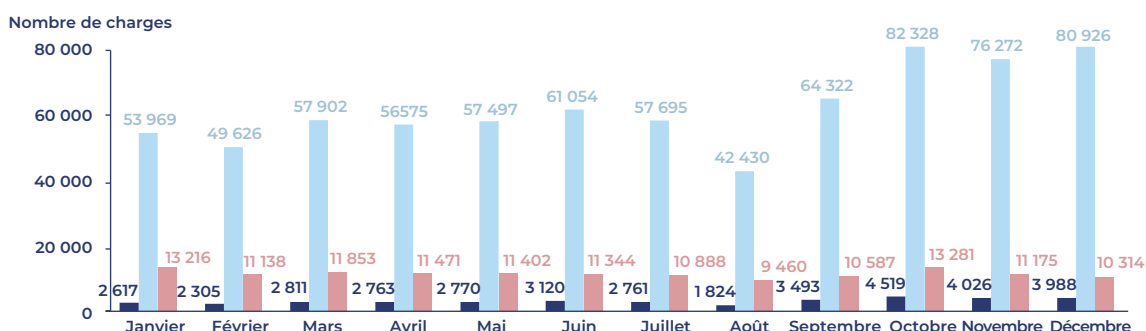


Répartition des charges en fonction de l'opérateur



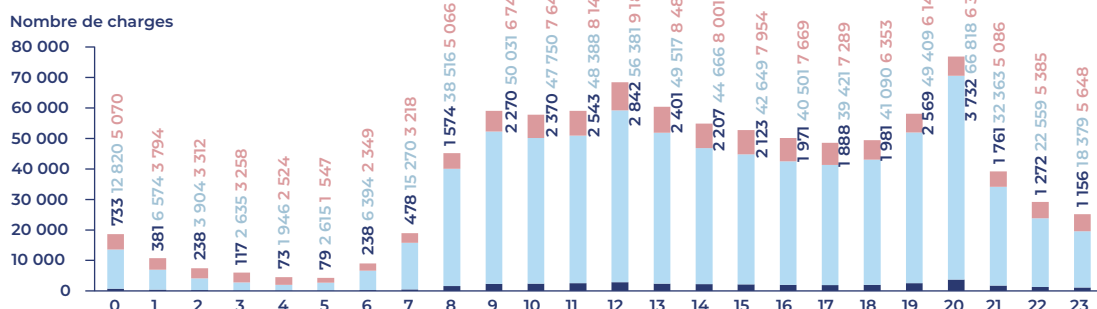
Tendance : Fin 2022, le réseau BELIB' enregistre 19 960 abonnés (contre 10 532 fin 2021), dont 76,5 % de particuliers et 23,5 % de professionnels (données stables par rapport à 2021). Parmi eux, plus de 95 % résident en Île-de-France : 65 % des abonnés habitent Paris (contre 70 % en 2021), 19,1 % dans la petite couronne (contre 17 % en 2021) et 10,9 % en grande couronne (contre 10 % en 2021). 4,7 % des abonnés résident en dehors de l'Île-de-France (0,6 % dans l'Oise, 0,3 % dans l'Eure). Le réseau BELIB' étant interopérable, 57 % du total de ces charges sont réalisées par les abonnés du réseau BELIB' à proprement parler (contre 49 % en 2021). 91 % des utilisateurs réalisent entre 1 à 10 charges/mois (contre 90 % en 2021).

Évolution mensuelle du nombre de charges sur l'ensemble du parc Belib'



Tendance : Au cours de l'année 2022, 916 076 recharges ont été effectuées sur le réseau de bornes BELIB' (contre 235 310 entre mars et décembre 2021), soit près de 4 fois plus qu'en 2021 en raison du redéploiement du réseau par le nouvel opérateur, correspondant à une consommation annuelle de 11 166 MWh (contre 3 061 MWh pour la période couvrant mars à décembre 2021), en hausse de 265 %. Les bornes de 7 kW sont privilégiées dans 81 % des cas (contre 53 % en 2021), celles à charges rapides de 22 kW dans 15 % des cas (contre 42 %), les bornes de 3 kW dans 4 % des cas.

Répartition de l'usage par heure au cours de l'année 2022



Tendance : Le nombre de branchements enregistrés cumulés entre 9h et 16h au cours de l'année s'élève en moyenne à 57 945 par heure. Le pic du nombre de recharges a lieu comme en 2021 entre 20h et 21h avec 76 884 véhicules en charge cumulés durant l'année. L'utilisation des bornes de 7kW est très largement majoritaire en journée, sauf à 3h et à 4h du matin.