

Téléphonie Mobile

Fiche de synthèse Charte 2021

Informations générales :

Opérateur	FREE MOBILE	Arrdt	18 ^{ème}
Nom de site	FRA07500352	Numéro	75118_087_01
Adresse du site	52, rue des Poissonniers	Hauteur	R+12 (33,80m)
Bailleur de l'immeuble	Privé	Destination	Habitations
Type d'installation	Site neuf 3G/4G/5G (700/900/1800/2100/2600/3500MHz)		
Complément d'info	6 antennes sur 3 azimuts Partage de la fréquence 700MHz 4G/5G Orange présent (0°, 90°, 180° et 270°)		
Dossier soumis à Déclaration Préalable ou Permis de Construire ?			Oui (DP)

Calendrier de suivi du dossier

Date d'enregistrement au Département de la Téléphonie Mobile (J)	19/12/2023
Date d'envoi de la fiche de synthèse à la Mairie d'arrondissement	20/12/2023
Date limite de réponse de la Mairie d'arrondissement (J+2 mois)	18/02/2024

Objet de la demande

Motivation de l'opérateur	FREE MOBILE projette l'installation d'antennes relais sur l'immeuble 52 rue des Poissonniers, émettant sur les bandes de fréquences 700/900/1800/2100/2600/3500MHz pour contribuer à la couverture en internet haut et très haut débit de Paris 75018		
Détail du projet	Ce projet concerne l'installation de 6 antennes panneau pour la 3G/4G/5G (fréquences 700/900/1800/2100/2600MHz en faisceau fixe et 3500MHz en faisceau orientable) orientées vers les azimuts 45°, 135° et 250°		
Distance des ouvrants	Porte d'accès à la terrasse à 8m Lucarnes entre 4m et 10m	Vis-à-vis (25m)	Néant
Estimation par azimut	3G/4G/5G : 45° < 1V/m ; 135° < 2V/m ; 250° < 2V/m 5G : 45° < 2V/m ; 135° < 2V/m ; 250° < 2V/m		
Hauteur des antennes (HMA)	36,15m pour les faisceaux fixes et 36,7m pour les faisceaux orientables		

Incidence visuelle

Description des antennes et intégration paysagère	Seule la toiture est modifiée : 6 antennes panneaux de couleur gris clair seront installées. Elles seront fixées sur l'édicule du bâtiment, dans de fausses cheminées afin de minimiser l'impact depuis la rue
Zone technique	Composée de modules techniques, elle sera placée en toiture, à proximité des antennes et invisible depuis la voie publique

Date :

Avis de la Mairie d'arrondissement concernée

Avis Mairie d'arrondissement :		Favorable <input type="checkbox"/> Défavorable <input type="checkbox"/> Ne se prononce pas <input type="checkbox"/>
--------------------------------	--	---

Carte du site au regard des établissements particuliers dans un rayon de 100m autour des antennes

Adresses des établissements particuliers dont l'emprise est située à moins de 100 m et estimation du champ maximum reçu des antennes à faisceaux fixes dans chacun d'entre eux.

Les estimations réalisées tiennent compte de la contribution de l'ensemble des antennes à faisceaux fixes de Free Mobile présentées dans le présent document.

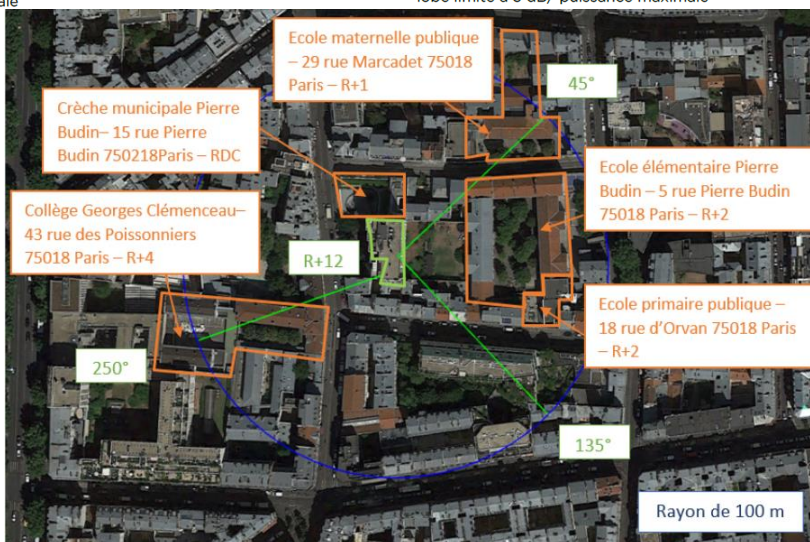
Nom et type	Adresse	Distance estimée, en mètres	Estimation du niveau maximum de champ reçu, en V/m*	% par rapport au niveau de référence	Hauteur	Situé dans le lobe principal de l'antenne émettrice (Oui / Non)
CRECHE MUNICIPALE	15 RUE PIERRE BUDIN 75018 PARIS 18	29 m	<1 V/m	0.7 %	RDC	Non
COLLEGE GEORGES CLEMENCEAU	43 RUE DES POISSONNIERS 75018 PARIS 18	40 m	<1 V/m	0.1 %	R+4	Oui
ECOLE MATERNELLE	29 RUE MARCADET 75018 PARIS 18	70 m	<1 V/m	0.7 %	R+1	Oui
ECOLE ELEMENTAIRE	5 RUE PIERRE BUDIN 75018 PARIS 18	40 m	<1 V/m	0.7 %	R+2	Oui
ECOLE ELEMENTAIRE	18 RUE D ORAN 75018 PARIS 18	75 m	<1 V/m	0.1 %	R+2	Non

*lobe limité à 3 dB/ puissance maximale

Adresses des établissements particuliers dont l'emprise est située à moins de 100 m et estimation du champ maximum reçu des antennes à faisceaux orientables dans chacun d'entre eux.

Nom et type	Adresse	Distance estimée, en mètres	Estimation du niveau maximum de champ reçu, en V/m (base ANFR)*	% par rapport au niveau de référence	Hauteur	Situé dans le lobe principal de l'antenne émettrice (Oui / Non)
BAT PETITE ENFANCE RUE PIERRE BUDIN VIL	15 RUE PIERRE BUDIN 75018 PARIS 18	29 m	<1 V/m	0.1 %	RDC	Non
COLLEGE GEORGES CLEMENCEAU	43 RUE DES POISSONNIERS 75018 PARIS 18	40 m	1.2 V/m	0.7 %	R+4	Non
ECOLE MATERNELLE	29 RUE MARCADET 75018 PARIS 18	70 m	<1 V/m	0.2 %	R+1	Non
ECOLE ELEMENTAIRE	5 RUE PIERRE BUDIN 75018 PARIS 18	40 m	<1 V/m	0.1 %	R+2	Non
ECOLE ELEMENTAIRE	18 RUE D ORAN 75018 PARIS 18	75 m	<1 V/m	0.4 %	R+2	Non

*lobe limité à 3 dB/ puissance maximale

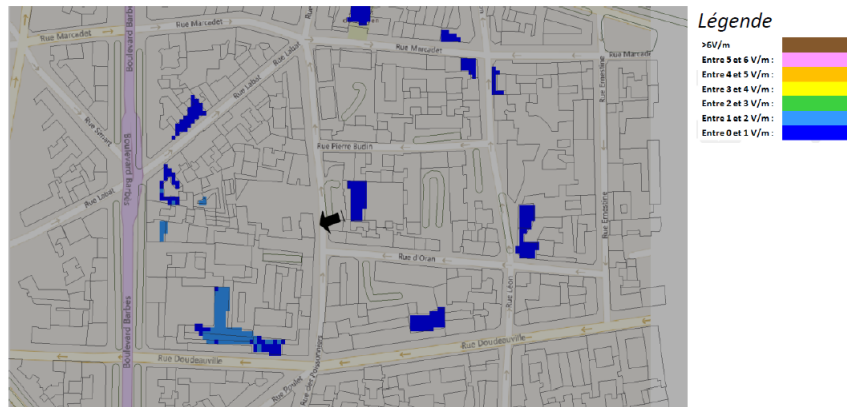


Carte du site au regard des hauteurs d'immeubles dans un rayon de 25m autour des antennes



Simulation et conformité au seuil de la Charte en 3G/4G/5G Faisceau fixe

Pour les antennes à faisceau fixe orientées dans l'azimut 250°, le niveau maximal calculé est compris entre 1 et 2 V/m. La hauteur correspondante est de 22.5 m.



Les simulations en espace libre indiquent les niveaux maximums suivants par antenne à faisceau fixe:

	Azimut 45°	Azimut 135°	Azimut 250°
Niveau Maximal	entre 0 et 1 V/m	entre 1 et 2 V/m	entre 1 et 2 V/m
Hauteur	22.5 m	22.5 m	22.5 m

SIMULATION CONFORME AU SEUIL DE LA CHARTE

Simulation et conformité au Charte pour le 3500MHz (5G) Faisceau orientable

Pour les antennes à faisceau orientable dans l'azimut 250°, le niveau maximal calculé est compris entre 1 et 2 V/m. La hauteur correspondante est de 16.5 m.



Les simulations en espace libre indiquent les niveaux maximums suivants par antenne à faisceaux orientables:

	Azimut 45°	Azimut 135°	Azimut 250°
Niveau Maximal	entre 1 et 2 V/m	entre 1 et 2 V/m	entre 1 et 2 V/m
Hauteur	16.5 m	19.5 m	16.5 m

SIMULATION CONFORME AU SEUIL DE LA CHARTE

Vue des Antennes Avant/Après

AVANT



APRES



Vue des Azimuts

Azimut 45°



Azimut 135°



Azimut 250°

