

Téléphonie Mobile

Fiche de synthèse Charte 2021

Informations générales :

Opérateur	SFR	Arrdt	16 ^{ème}
Nom de site	RUE JOUVENET	Numéro	753585
Adresse du site	47Bis, rue Boileau	Hauteur	R+7 (22m)
Bailleur de l'immeuble	Privé	Destination	Habitations
Type d'installation	Remplacement des antennes existantes 4G par 3 antennes entrelacées 2G/3G/4G/5G avec ajout des fréquences 700 et 800MHz dans la 4G, 900MHz pour la 2G/3G, 2100 en 4G/5G et 3500 MHz dans la 5G.		
Complément d'info	3 antennes sur 3 azimuts		
Dossier soumis à Déclaration Préalable ou Permis de Construire ?			Oui

Calendrier de suivi du dossier

Date de validation de la version précédente du dossier	2018
Date d'enregistrement au Département Téléphonie Mobile (J)	19/12/2023
Date limite de réponse de la Mairie d'arrondissement (J+1 mois)	19/01/2024

Objet de la demande

Motivation de l'opérateur	L'opérateur prévoit de faire évoluer ses équipements afin de d'apporter de nouveaux services 5G et de permettre d'utiliser dans les meilleures conditions son réseau de téléphonie mobile conformément à nos obligations réglementaires.		
Détail du projet	Ajout des fréquences 700, 800, 900MHz et 3500 MHz (5G) sur un site existant en 4G (fréquences 1800 MHz, 2100MHz et 2600MHz) ainsi que le partage de la fréquence 2100MHz (4G/5G) orientées vers les azimuts 120° et 240°		
Distance des ouvrants	Fenêtres entre 1.50m et 10m des antennes	Vis-à-vis (25m)	R+7 (22m)
Estimation	2G/3G/4G/5G: 120° < 5V/m - 240° < 5V/m 5G (3500) : 120° < 5V/m - 240° < 4V/m		
Hauteur (HMA) des antennes 5G	24.85m		

Incidence visuelle

Description des antennes et intégration paysagère	Ce projet consiste à remplacer les 3 antennes existantes par 3 antennes à faisceaux fixes et orientables.
Zone technique	Les modules techniques de taille réduite et de couleur gris clair seront placés en pied d'antennes, invisibles depuis la rue

Date :

Avis de la Mairie d'arrondissement concernée :

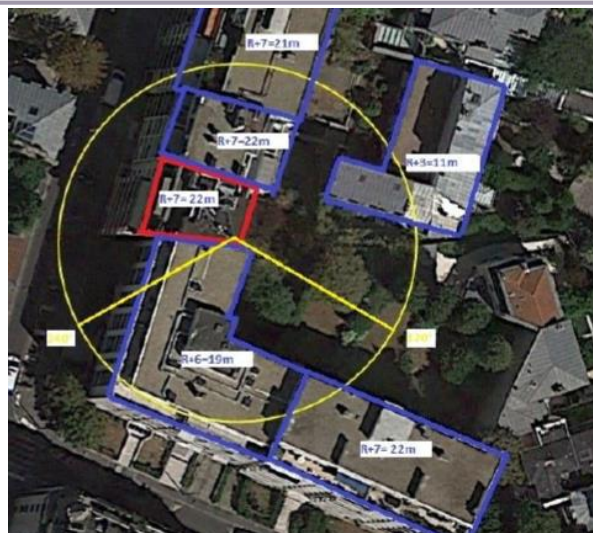
Avis Mairie d'arrondissement :	Favorable	<input type="checkbox"/>
	Défavorable	<input type="checkbox"/>
	Ne se prononce pas	<input type="checkbox"/>
	<input type="checkbox"/>	

Carte du site au regard des établissements particuliers dans un rayon de 100m autour des antennes



Nom et type	Adresse	hauteur	Situé dans le lobe principal de l'antenne émettrice* (Oui / Non)	Distance / antenne la plus proche	Estimation du niveau maximum de champ reçu, en V/m
CIM IRM PARIS 16	46 RUE CHARDON LAGACHE 75016 PARIS	28m	Oui	100m	2.74

Carte du site au regard des hauteurs d'immeubles dans un rayon de 25m autour des antennes



Simulation et conformité au seuil de la Charte en 2G/3G/4G/5G (2100MHz)

❖ Exposition par antennes à faisceau fixe

Le niveau maximal d'exposition simulé à 1,5 m de hauteur est compris entre 2 et 3 V/m

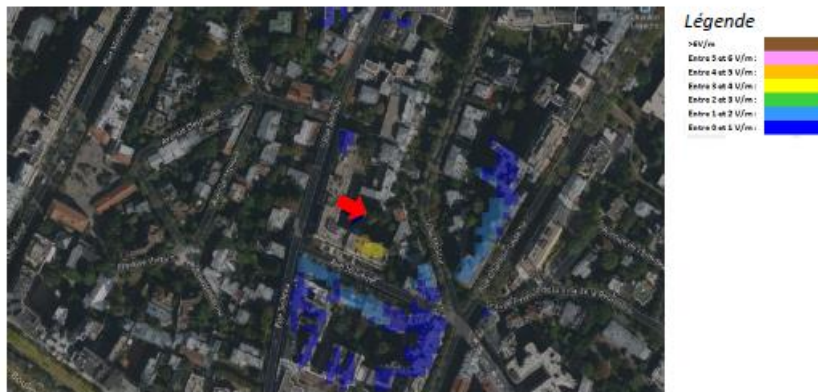
Les simulations en espace libre indiquent les niveaux maximums suivants par antenne à faisceau fixe:

	Azimut 120°	Azimut 240°
Niveau Maximal	entre 4 et 5 V/m	entre 4 et 5 V/m
Hauteur	22.5 m	19.5 m

SIMULATION CONFORME AU SEUIL DE LA CHARTE

i. Azimut 120°: antennes fixes

Pour les antennes à faisceau fixe orientées dans l'azimut 120°, le niveau maximal calculé est compris entre 4 et 5 V/m . La hauteur correspondante est de 22.5 m .



Simulation et conformité au seuil de la Charte pour le 3500MHz (5G)

❖ Exposition par antennes à faisceaux orientables

Le niveau maximal d'exposition simulé à 1,5 m de hauteur est compris entre 1 et 2 V/m .

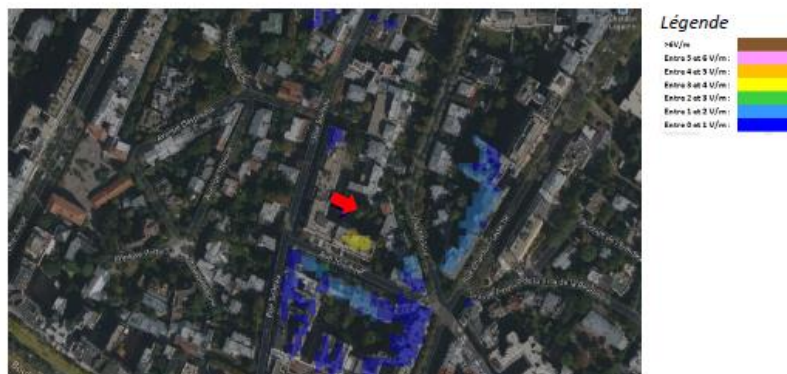
Les simulations en espace libre indiquent les niveaux maximums suivants par antenne à faisceaux orientables:

	Azimut 120°	Azimut 240°
Niveau Maximal	entre 4 et 5 V/m	entre 3 et 4 V/m
Hauteur	22.5 m	23.5 m

SIMULATION CONFORME AU SEUIL DE LA CHARTE

ii. Azimut 120°: antennes à faisceau orientable

Pour les antennes à faisceau orientable dans l'azimut 120°, le niveau maximal calculé est compris entre 4 et 5 V/m . La hauteur correspondante est de 22.5 m .



Vue des Antennes Avant/Après

Etat de l'existant :



Etat projeté :

Pas d'impact visuel depuis ce point de vue de la voie publique

Vue des Azimuts

Azimut S0 : 120°



Azimut S1 : 240°

