

Téléphonie Mobile Fiche de synthèse Charte 2021

Informations générales :

Opérateur	Bouygues	Arrdt	15 ^{ème}
Nom de site		Numéro	T10550
Adresse du site	89, boulevard Pasteur	Hauteur	R+16 (61.20m)
Bailleur de l'immeuble	GECINA	Destination	Habitations/bureau
Type d'installation	Ajout de la fréquence 700 MHz dans la 4G sur 3 nouvelles antennes en remplacement des 6 antennes 2G/3G/4G existantes.		
Complément d'info	3 antennes sur 3 azimuts		
Dossier soumis à Déclaration Préalable ou Permis de Construire ?			Oui

Calendrier de suivi du dossier

Date de validation de la version précédente du dossier	2021
Date d'enregistrement au Département Téléphonie Mobile (J)	19/12/2023
Date limite de réponse de la Mairie d'arrondissement (J+2 mois)	19/02/2024

Objet de la demande

Motivation de l'opérateur	Dans le cadre de l'amélioration de la qualité de son réseau de radiocommunication, Bouygues envisage de réaménager son relais de téléphonie mobile pour accueillir la 5G (3500 MHz).		
Détail du projet	Remplacement des 3 antennes existantes 2G/3G/4G par 3 nouvelles antennes accueillant le 2100MHz 4G/5G (fréquences, 700, 800MHz, 900MHz, 1800MHz, 2100MHz, 2600MHz), orientées vers les azimuts 350°, 150 et 240°.		
Distance des ouvrants	8m en dessous de l'antenne (Fenêtres)	Vis-à-vis (25m)	Néant
Estimation	2G/3G/4G/5G (2100) : 350° < 1V/m - 150° < 1V/m; 240° < 2V/m		
Hauteur (HMA) des antennes	65.55m (350 et 240°) et 65.95m (150°)		

Incidence visuelle

Description des antennes et intégration paysagère	Ce projet comprend : 3 nouvelles antennes panneaux
Zone technique	Les modules techniques de taille réduite et de couleur gris clair seront placés en pied d'antennes, invisibles depuis la rue.

Date :

Avis de la Mairie d'arrondissement concernée :

Avis Mairie d'arrondissement :	Favorable <input type="checkbox"/>
	Défavorable <input type="checkbox"/>
	Ne se prononce pas <input type="checkbox"/>
	<input type="checkbox"/>

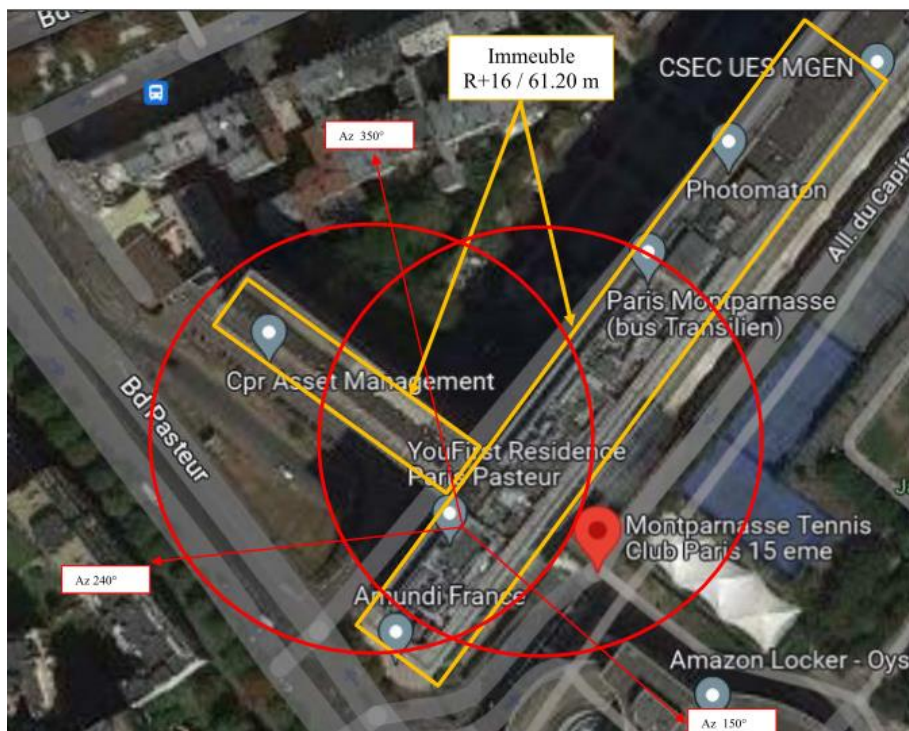
Carte du site au regard des établissements particuliers dans un rayon de 100m autour des antennes

Localisation des établissements particuliers dont l'emprise est située dans un rayon de 100 m.
Aucun EP à moins de 100 mètres



AUCUN ETABLISSEMENT PARTICULIER DANS LES 100M

Carte du site au regard des hauteurs d'immeubles dans un rayon de 25m autour des antennes



Simulation et conformité au seuil de la Charte en 2G/3G/4G/5G (2100 MHz)

Résultats de simulation des antennes à faisceaux fixes

L'exposition maximal simulée pour le projet d'implantation de l'installation située PASTEUR 75015 PARIS - 15E - ARRONDISSEMENT est comprise pour les azimuts suivants :

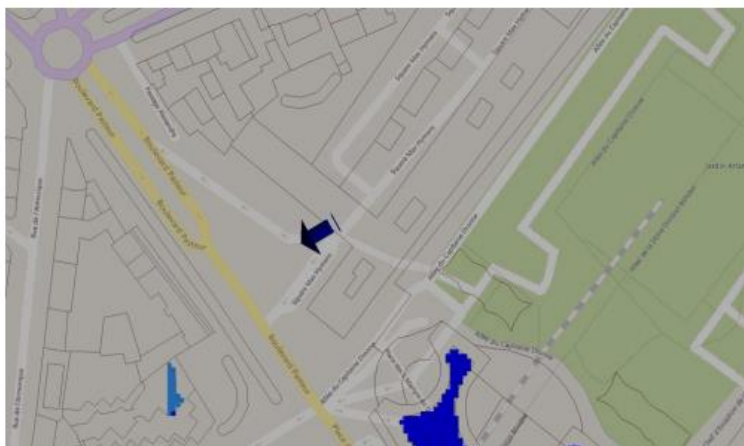
	Azimut 350°	Azimut 150°	Azimut 240°
Niveau Maximal	entre 0 et 1 V/m	entre 0 et 1 V/m	entre 1 et 2 V/m
Hauteur	7.5 m	37.5 m	37.5 m

Le niveau maximal simulé à une hauteur de 1,50 m par rapport au sol est compris entre 0 et 1 V/m .

SIMULATION CONFORME AU SEUIL DE LA CHARTE

b. Azimut 240°

Pour l'antenne orientée dans l'azimut 240°, le niveau maximal calculé est compris entre 1 et 2 V/m . La hauteur correspondante est de 37.5 m .



Légende



SIMULATION CONFORME AU SEUIL DE LA CHARTE

Vue des Antennes Avant/Après

Etat Projeté :

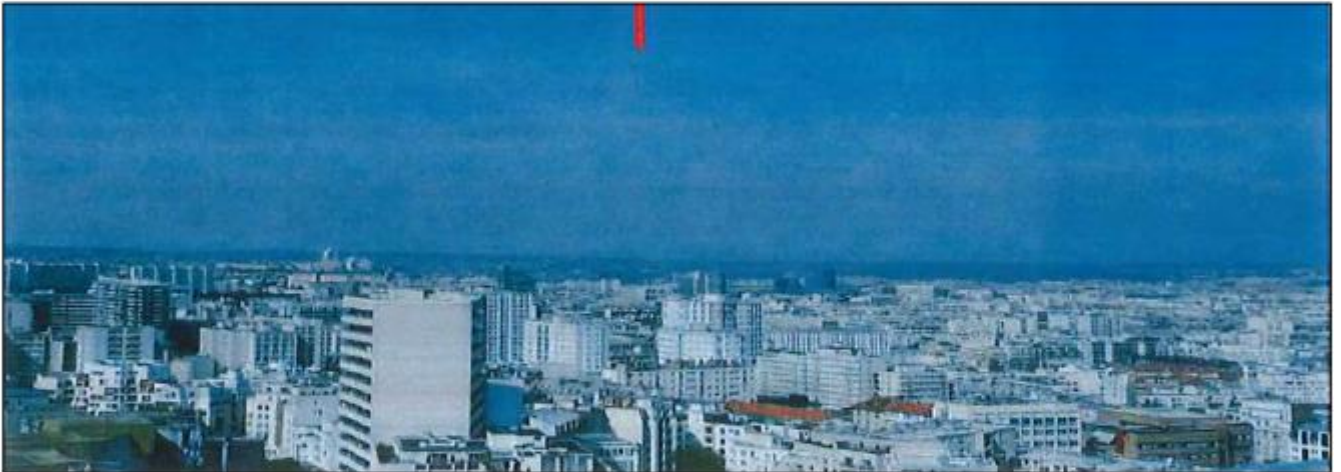


Vue des Azimuts

Azimut 150 ° :



Azimut 240 ° :



Azimut 350 ° :

