

## Téléphonie Mobile

### Fiche de synthèse Charte 2021

#### Informations générales :

Opérateur	Orange	Arrdt	19 <sup>ème</sup>
Nom de site	MARCHE_RIQUET	Numéro	00000130U87-22
Adresse du site	55, rue Riquet	Hauteur	R+17 (56,20m)
Bailleur de l'immeuble	I3F	Destination	Habitations
Type d'installation	Ajout des fréquences 700/800MHz pour la 4G et 3500MHz pour la 5G		
Complément d'info	6 antennes sur 3 azimuts Suppression de la 3G 2100MHz et de la 4G 2600MHz SFR (0°, 120° et 260°) présent		
Dossier soumis à Déclaration Préalable ou Permis de Construire ?			Non

#### Calendrier de suivi du dossier

Date de validation de la version précédente du dossier	2015
Date d'enregistrement au Département de la Téléphonie Mobile (J)	28/12/2023
Date limite de réponse de la Mairie d'arrondissement (J+2 mois)	27/02/2043

#### Objet de la demande

Motivation de l'opérateur	Dans le cadre de l'amélioration de la qualité de son réseau de radiocommunication, Orange envisage de réaménager le relais de téléphonie mobile installé au 55, rue Riquet dans le 19 <sup>ème</sup> arrondissement de Paris		
Détail du projet	Ce projet concerne le remplacement de 3 antennes existantes émettant sur les fréquences 900MHz, 1800MHz, 2100MHz et 2600MHz (2G/3G/4G) par 3 antennes à faisceau fixe qui émettront sur 700/800MHz (ajouts pour la 4G), 900MHz, 1800MHz et 2100MHz (2G/3G/4G), et l'ajout de 3 antennes à faisceau orientable qui émettront sur 3500MHz (5G), orientées vers les azimuts 35°, 160° et 250°		
Distance des ouvrants	Skydôme d'accès à la terrasse à 7m Fenêtres de 1m à 4,5m sous les antennes	Vis-à-vis (25m)	Néant
Estimation par azimut	2G/3G/4G : 35° < 1V/m ; 160° < 2V/m ; 250° < 2V/m 5G : 35° < 1V/m ; 160° < 1V/m ; 250° < 1V/m		
Hauteur des antennes (HMA)	54,10m pour les faisceaux fixes et 55,60m pour les faisceaux orientables		

#### Incidence visuelle

Description des antennes et intégration paysagère	Les antennes seront superposées 2 à 2 et chaque ensemble sera intégré derrière un cache, ne laissant apparaître aucune modification visuelle par rapport à l'existant
Zone technique	Les coffrets et armoires techniques sont implantés sur la terrasse du bâtiment

**Date :**

#### Avis de la Mairie d'arrondissement concernée :

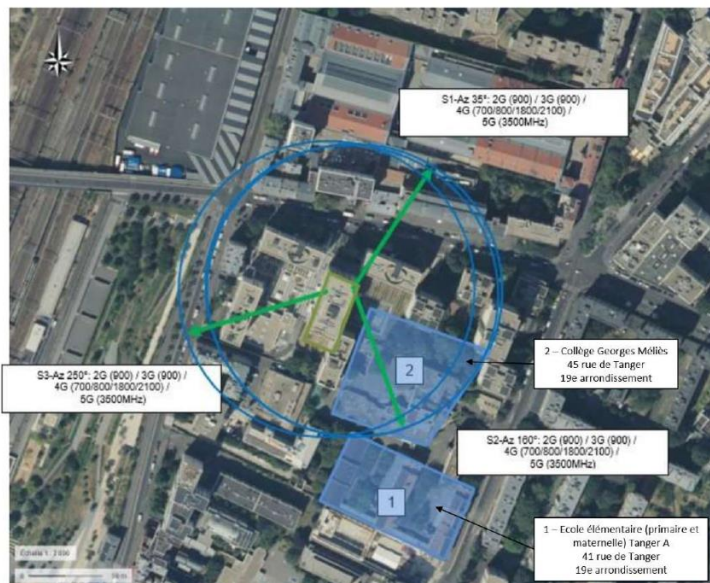
Avis Mairie d'arrondissement :	Favorable <input type="checkbox"/>
	Défavorable <input type="checkbox"/>
	Ne se prononce pas <input type="checkbox"/>
	<input type="checkbox"/>

## Carte du site au regard des établissements particuliers dans un rayon de 100m autour des antennes

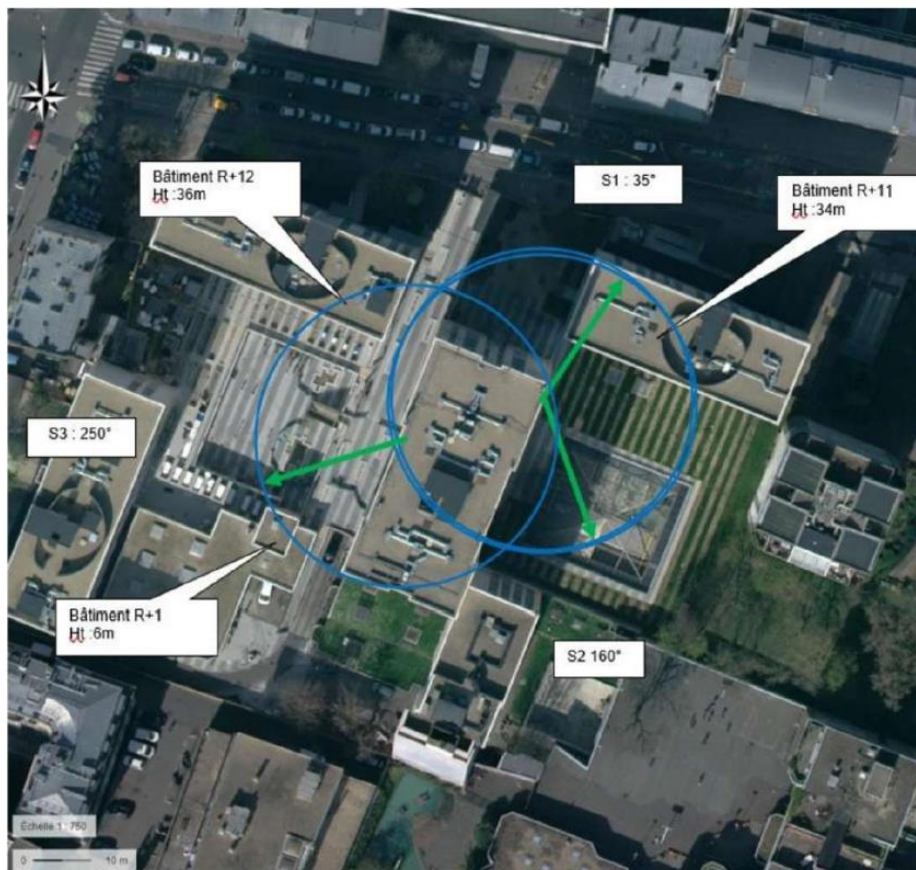
Liste des établissements particuliers dans un rayon de 100 m : adresse et estimation du champ maximum reçu pour chacun d'entre eux

Nom et type	Adresse	Hauteur (en m)	Situé dans le lobe principal de l'antenne émettrice* (Oui/non)	Distance / antenne la plus proche (en m)	Estimation du niveau maximum de champ reçu (en V/m)
ÉCOLE PRIMAIRE TANGER A ENSEIGNEMENT PRIMAIRE OU ÉLÉMENTAIRE	41 RUE DE TANGER, 75019 PARIS 19 <sup>E</sup> ARRONDISSEMENT	20	Oui	95.00	< 2.00
ÉCOLE MATERNELLE ENSEIGNEMENT MATERNELLE	41 RUE DE TANGER, 75019 PARIS 19 <sup>E</sup> ARRONDISSEMENT	20	Oui	95.00	< 2.00
COLLEGE GEORGES MELIES ENSEIGNEMENT SECONDAIRE	45 RUE DE TANGER, 75019 PARIS 19 <sup>E</sup> ARRONDISSEMENT	19	Oui	50.00	< 1.00

\*lobe limité à 3 dB/ puissance maximale

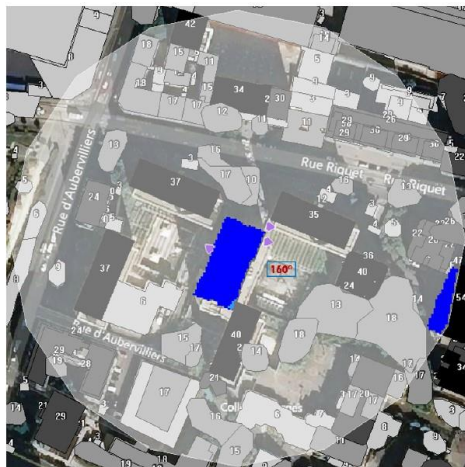


## Carte du site au regard des hauteurs d'immeubles dans un rayon de 25m autour des antennes



## Simulation et conformité au seuil de la Charte pour la 2G/3G/4G Faisceau fixe

Pour l'antenne à faisceau fixe d'azimut 160, le niveau maximal calculé est compris entre 1 et 2 V/m. La hauteur correspondante est de 46.50 m.



Niveau	Couleur
Strictement supérieur à 6 V/m :	Brown
Entre 5 et 6 V/m :	Pink
Entre 4 et 5 V/m :	Yellow
Entre 3 et 4 V/m :	Light Green
Entre 2 et 3 V/m :	Green
Entre 1 et 2 V/m :	Blue
Entre 0 et 1 V/m :	Dark Blue

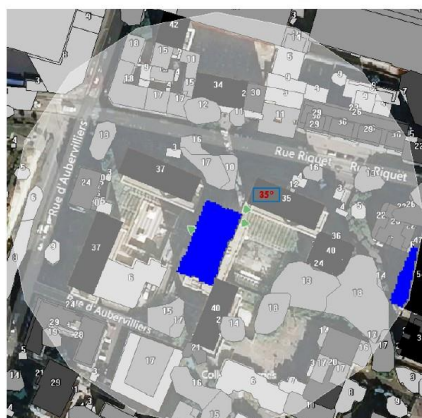
Les simulations en espace libre avec bâti simple vitrage indiquent les niveaux maximums en intérieur par antenne à faisceau fixe :

	Azimut 35°	Azimut 160°	Azimut 250°
Niveau Maximal (V/m)	entre 0 et 1	entre 1 et 2	entre 1 et 2
Hauteur (en m)	37.50	46.50	46.50

**SIMULATION CONFORME AU SEUIL DE LA CHARTE**

## Simulation et conformité au seuil de la Charte pour le 3500MHz (5G) Faisceau orientable

Pour l'antenne à faisceaux orientables d'azimut 35, le niveau maximal calculé est compris entre 0 et 1 V/m. La hauteur correspondante est de 46.50 m.



Niveau	Couleur
Strictement supérieur à 6 V/m :	Brown
Entre 5 et 6 V/m :	Pink
Entre 4 et 5 V/m :	Yellow
Entre 3 et 4 V/m :	Light Green
Entre 2 et 3 V/m :	Green
Entre 1 et 2 V/m :	Blue
Entre 0 et 1 V/m :	Dark Blue

Les simulations en espace libre avec bâti simple vitrage indiquent les niveaux maximums en intérieur par antenne à faisceaux orientables :

	Azimut 35°	Azimut 160°	Azimut 250°
Niveau Maximal (V/m)	entre 0 et 1	entre 0 et 1	entre 0 et 1
Hauteur (en m)	46.50	46.50	46.50

**SIMULATION CONFORME AU SEUIL DE LA CHARTE**



**Vue des Antennes Avant/Après**

AVANT

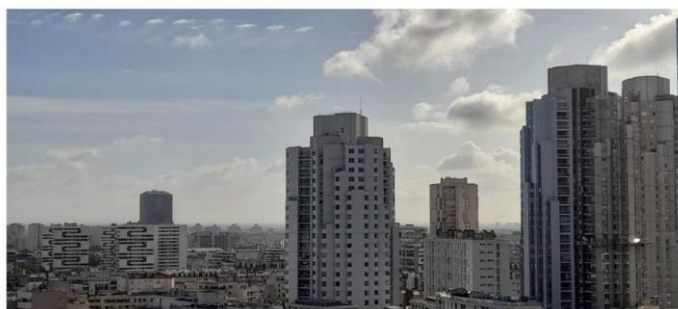


APRÈS



**Vue des Azimuts**

Azimet 35°



Azimet 160°



Azimet 250°

