

Téléphonie Mobile

Fiche de synthèse Charte 2021

Informations générales :

Opérateur	Free Mobile	Arrdt	12 ^{ème}
Nom de site	PARIS-12E/60 - 62 RUE DE WATTI	Numéro	75112_026_08
Adresse du site	60/62, rue de Wattignies	Hauteur	R+7 (27,65m)
Bailleur de l'immeuble	Privé	Destination	Bureaux
Type d'installation	Ajout de la fréquence 3500MHz pour la 5G		
Complément d'info	4 antennes sur 2 azimuts		
Dossier soumis à Déclaration Préalable ou Permis de Construire ?			Oui (DP)

Calendrier de suivi du dossier

Date de validation de la version précédente du dossier	2021
Date d'enregistrement au Département de la Téléphonie Mobile (J)	02/01/2024
Date limite de réponse de la Mairie d'arrondissement (J+1 mois)	02/02/2024

Objet de la demande

Motivation de l'opérateur	Free Mobile projette l'installation d'antennes relais sur l'immeuble situé au 60-62 rue de Wattignies émettant sur les bandes de fréquences 3500MHz pour contribuer à la couverture de Paris 75012 en très haut Débit Mobile		
Détail du projet	Ce projet concerne l'ajout de 2 nouvelles antennes panneau à faisceau orientable émettant sur 3500MHz (5G) sur un site existant 3G/4G/5G émettant sur les fréquences 700MHz, 900MHz, 1800MHz, 2100MHz et 2600MHz, orientées vers les azimuts 20° et 260°		
Distance des ouvrants	Pas d'ouvrants à moins de 10m des antennes	Vis-à-vis (25m)	Néant
Estimation par azimut	3G/4G/5G : 20° < 5V/m ; 260° < 3V/m 5G : 20° < 3V/m ; 260° < 3V/m		
Hauteur des antennes (HMA)	30,20m pour les faisceaux fixes et 30,70m pour les faisceaux orientables		

Incidence visuelle

Description des antennes et intégration paysagère	Seule la toiture est modifiée : des compléments d'antennes Free Mobile seront installés sur des bras de déport. Les antennes de teinte gris clair seront installées en retrait de la façade, afin de minimiser l'impact depuis la rue
Zone technique	Les modules techniques sont de taille réduite, de couleur grise et sont invisibles depuis la rue

Date :

Avis de la Mairie d'arrondissement concernée :

Avis Mairie d'arrondissement :	Favorable
	<input type="checkbox"/>
	Défavorable
	<input type="checkbox"/>
	Ne se prononce pas
	<input type="checkbox"/>

Carte du site au regard des établissements particuliers dans un rayon de 100m autour des antennes

Adresses des établissements particuliers dont l'emprise est située à moins de 100 m et estimation du champ maximum reçu des antennes à faisceaux fixes dans chacun d'entre eux.

Les estimations réalisées tiennent compte de la contribution de l'ensemble des antennes à faisceaux fixes de Free Mobile présentées dans le présent document.

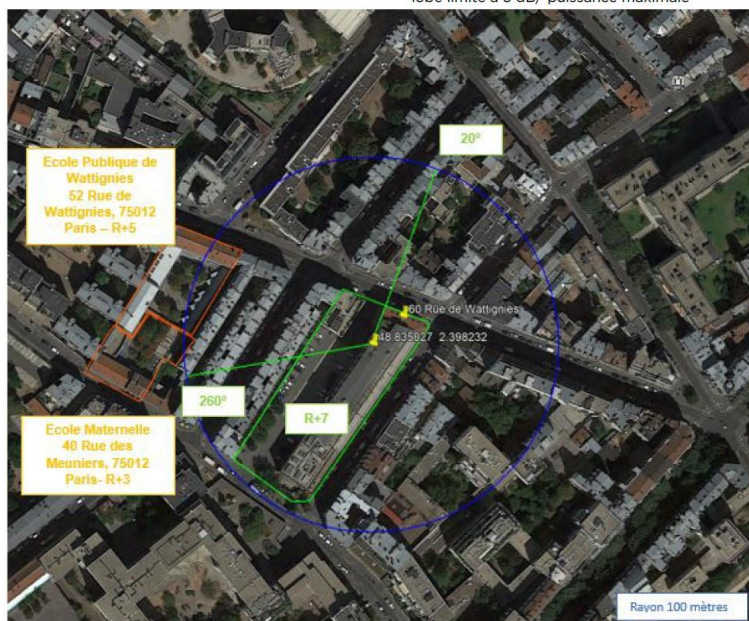
Nom et type	Adresse	Distance estimée, en mètres	Estimation du niveau maximum de champ reçu, en V/m*	% par rapport au niveau de référence	Hauteur	Situé dans le lobe principal de l'antenne émettrice (Oui / Non)
École Primaire Wattignies	52 Rue DE WATTIGNIES 75012 PARIS 12	82 m	<1 V/m	1 %	20 m	Non
École Maternelle	40 Rue DES MEUNIERS 75012 PARIS 12	103 m	<1 V/m	3 %	17 m	Oui

*lobe limité à 3 dB/ puissance maximale

Adresses des établissements particuliers dont l'emprise est située à moins de 100 m et estimation du champ maximum reçu des antennes à faisceaux orientables dans chacun d'entre eux.

Nom et type	Adresse	Distance estimée, en mètres	Estimation du niveau maximum de champ reçu, en V/m (base ANFR)*	% par rapport au niveau de référence	Hauteur	Situé dans le lobe principal de l'antenne émettrice (Oui / Non)
École Primaire Wattignies	52 Rue DE WATTIGNIES 75012 PARIS 12	82 m	<1 V/m	4 %	20 m	Non
École Maternelle	40 Rue DES MEUNIERS 75012 PARIS 12	103 m	<1 V/m	4 %	17 m	Non

*lobe limité à 3 dB/ puissance maximale

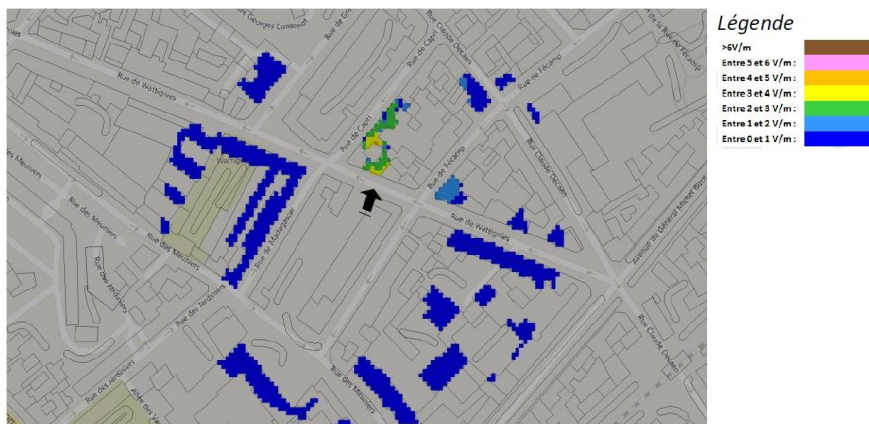


Carte du site au regard des hauteurs d'immeubles dans un rayon de 25m autour des antennes



Simulation et conformité au seuil de la Charte en 3G/4G/5G Faisceau fixe

Pour les antennes à faisceau fixe orientées dans l'azimut 20°, le niveau maximal calculé est compris entre 4 et 5 V/m . La hauteur correspondante est de 22.5 m .



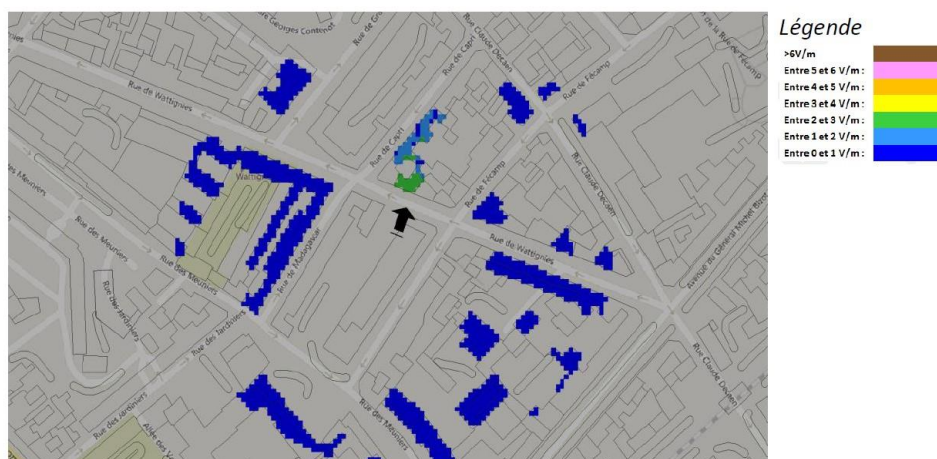
Les simulations en espace libre indiquent les niveaux maximums suivants par antenne à faisceau fixe:

	Azimut 20°	Azimut 260°
Niveau Maximal	entre 4 et 5 V/m	entre 2 et 3 V/m
Hauteur	22.5 m	22.5 m

SIMULATION CONFORME AU SEUIL DE LA CHARTE

Simulation et conformité au seuil de la Charte pour le 3500MHz (5G) Faisceau orientable

Pour les antennes à faisceau orientable dans l'azimut 20°, le niveau maximal calculé est compris entre 2 et 3 V/m . La hauteur correspondante est de 22.5 m .



Les simulations en espace libre indiquent les niveaux maximums suivants par antenne à faisceaux orientables:

	Azimut 20°	Azimut 260°
Niveau Maximal	entre 2 et 3 V/m	entre 2 et 3 V/m
Hauteur	22.5 m	19.5 m

SIMULATION CONFORME AU SEUIL DE LA CHARTE

Vue des Antennes Avant/Après

AVANT



APRÈS



Vue des Azimuts

Azimut 20°



Azimut 260°

