

Téléphonie Mobile

Fiche de synthèse Charte 2021

Informations générales :

Opérateur	SFR	Arrdt	8 ^{ème}
Nom de site	ST ANDRE	Numéro	757530
Adresse du site	21, rue de Moscou	Hauteur	R+5 (23.30m)
Bailleur de l'immeuble	Privé	Destination	Habitations
Type d'installation	Ce projet consiste à déployer 3 antennes entrelacées à faisceaux fixes et orientables pour la 3G/4G/5G NR2100 et 5G NR3500		
Complément d'info	3 antennes sur 3 azimuts ; Orange présent		
Dossier soumis à Déclaration Préalable ou Permis de Construire ?			Oui

Calendrier de suivi du dossier

Date d'enregistrement au Département Téléphonie Mobile (J)	10/01/2024
Date d'envoi de la fiche de synthèse à la Mairie d'arrondissement	12/01/2024
Date limite de réponse de la Mairie d'arrondissement (J+1 mois)	10/02/2024

Objet de la demande

Motivation de l'opérateur	L'opérateur prévoit d'installer une nouvelle antenne-relais sur le secteur pour permettre de disposer d'un réseau de qualité sur une zone jusqu'alors mal couverte et/ou permettre de continuer à téléphoner ou naviguer sur internet tout en évitant la saturation des réseaux, conformément à nos obligations réglementaires.		
Détail du projet	Ajout de 3 antennes pour la fréquence 3500 MHz (5G) ainsi que pour la 3G/4G (fréquences, 700MHz, 800MHz, 900MHz, 1800MHz, 2600MHz) avec partage du 2100MHz en 4G/5G, orientées vers les azimuts 110°, 220° et 320°.		
Distance des ouvrants	Skydôme à 8m des antennes	Vis-à-vis (25m)	R+5 (23,30m)
Estimation	3G/4G/5G (2100): 110° <4V/m - 220° <4V/m - 320° <5V/m 5G (3500) : 110° <4V/m - 220° <4V/m - 320° <4V/m		
Hauteur (HMA) des antennes	26.75m		

Incidence visuelle

Description des antennes et intégration paysagère	Ce projet consiste à déployer 3 antennes entrelacées pour la 3G/4G/5G NR2100 / 5G NR3500.
Zone technique	Les modules techniques, de taille réduite et de couleur gris seront placés en toiture, invisibles depuis la rue.

Date :

Avis de la Mairie d'arrondissement concernée :

Avis Mairie d'arrondissement :		Favorable <input type="checkbox"/>
		Défavorable <input type="checkbox"/>
Conformité de l'AEU en l'absence d'avis		Ne se prononce pas <input type="checkbox"/>

Carte du site au regard des établissements particuliers dans un rayon de 100m autour des antennes



Nom et type	Adresse	Hauteur	Situé dans le lobe principal de l'antenne émettrice* (Oui / Non)	Distance / antenne la plus proche	Estimation du niveau maximum de champ reçu, en V/m
Micro-crèche- Païdou Batignolles	23 Rue de Turin -75008 PARIS	22m	Non	93m	0,0552 V/m
Multi-accueil - Tom Pouce	32 rue de Turin -75008 PARIS	22m	Non	130m	0,0195 V/m
Etablissement de Soins Pluridisciplinaire - CLINIQUE TURIN	3-11 RUE DE TURIN-75008 PARIS	26m	Non	104m	0,8432 V/m

*lobe limité à 3 dB/ puissance maximale

Carte du site au regard des hauteurs d'immeubles dans un rayon de 25m autour des antennes



Simulation et conformité au seuil de la Charte en 2G/3G/4G/5G (2100 MHz) - Faisceau fixe

❖ Exposition par antennes à faisceau fixe

Le niveau maximal d'exposition simulé à 1,5 m de hauteur est compris entre 0 et 1 V/m

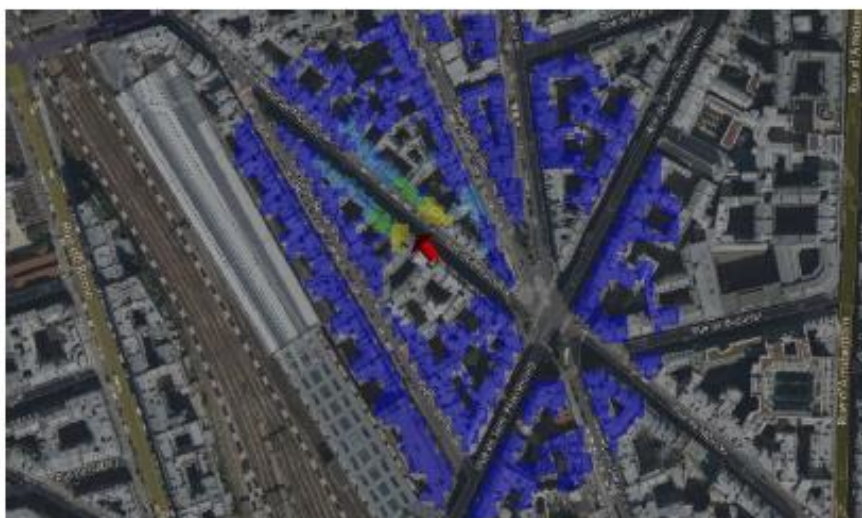
Les simulations en espace libre indiquent les niveaux maximums suivants par antenne à faisceau fixe:

	Azimut 110°	Azimut 220°	Azimut 320°
Niveau Maximal	entre 4 et 5 V/m	entre 3 et 4 V/m	entre 4 et 5 V/m
Hauteur	21.5 m	22.5 m	21.5 m

SIMULATION CONFORME AU SEUIL DE LA CHARTE

v. Azimut 320°: antennes fixes

Pour les antennes à faisceau fixe orientées dans l'azimut 320°, le niveau maximal calculé est compris entre 4 et 5 V/m . La hauteur correspondante est de 21.5 m .



Légende



Simulation et conformité au seuil de la Charte pour le 3500MHz (5G) - Faisceaux orientables

❖ Exposition par antennes à faisceaux orientables

Le niveau maximal d'exposition simulé à 1,5 m de hauteur est compris entre 0 et 1 V/m .

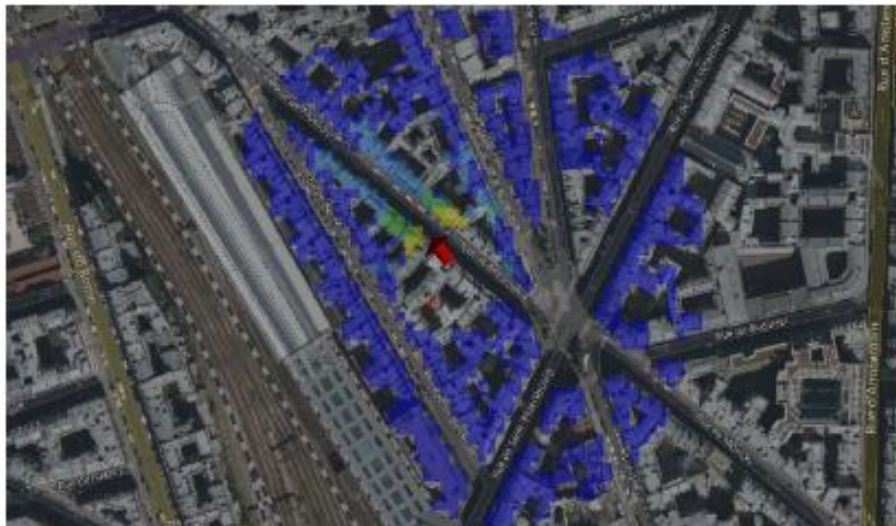
Les simulations en espace libre indiquent les niveaux maximums suivants par antenne à faisceaux orientables:

	Azimut 110°	Azimut 220°	Azimut 320°
Niveau Maximal	entre 3 et 4 V/m	entre 3 et 4 V/m	entre 3 et 4 V/m
Hauteur	21.5 m	22.5 m	21.5 m

SIMULATION CONFORME AU SEUIL DE LA CHARTE

vi. Azimut 320°: antennes à faisceau orientable

Pour les antennes à faisceau orientable dans l'azimut 320°, le niveau maximal calculé est compris entre 3 et 4 V/m . La hauteur correspondante est de 21.5 m .



Légende



Vue des Antennes Avant/Après

Avant travaux



Après travaux



Vue des Azimuts**110° :****220° :****320° :**