

LA CAISSE ALIMENTAIRE SOLIDAIRE DU 20^e



Pour faire ses courses, Inès Martin, une mère de trois enfants, se rend dans une petite épicerie solidaire, située dans son quartier.

Pas de carte bancaire pour Inès, car aujourd'hui elle utilise un système qui lui permet d'augmenter son pouvoir d'achat et d'accéder à une alimentation de qualité.

PARTENAIRE
DE LA CAISSE
ALIMENTAIRE
SOLIDAIRE DU 20^e

Ce système, inspiré de la sécurité sociale de l'alimentation, c'est la «caisse alimentaire solidaire» du 20^e.

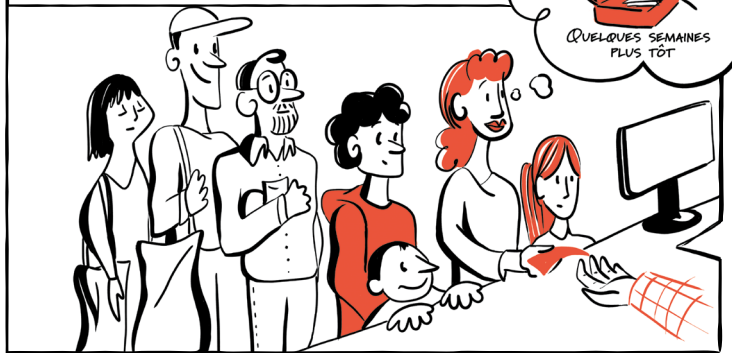
Elle choisit ses produits chez son commerçant conventionné : alimentation durable, biologique ou locale, qui répond aux habitudes alimentaires de chacun et chacune...

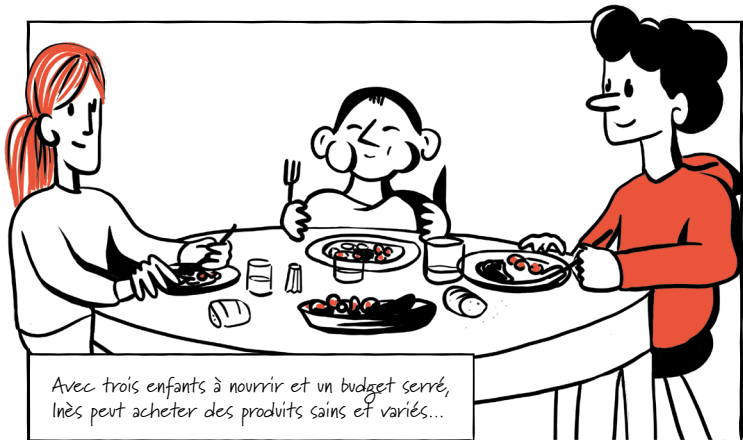


Les membres de la caisse déterminent ces critères de manière collaborative.



Inès, comme Ming, Aïssa et Quentin, cotise tous les mois en fonction de ses moyens et reçoit une somme à dépenser chez des commerçants conventionnés. La mairie contribue financièrement à ce dispositif.





Avec trois enfants à nourrir et un budget serré, Inès peut acheter des produits sains et variés...



...tout en contribuant au développement de circuits de production et de distribution durables.



Pour ou contre l'expérimentation d'une caisse alimentaire solidaire dans le 20^e arrondissement ?

Exprimez-vous le 4 février 2024

vingt
MAIRIE DU