

Téléphonie Mobile

Fiche de synthèse Charte 2021

Informations générales :

Opérateur	SFR	Arrdt	15 ^{ème}
Nom de site	NOUETTES	Numéro	7510059551
Adresse du site	1, place de la Porte de Versailles (Pavillon 1)	Hauteur	R+9 (27.90m)
Bailleur de l'immeuble	Ville de Paris - Parc des Expositions	Destination	Évènementiel
Type d'installation	Nouveau site 2G/3G/4G/5G et partage de la fréquence de 2100Mhz (4G/5G)		
Complément d'info	6 antennes sur 3 azimuts		
Dossier soumis à Déclaration Préalable ou Permis de Construire ?			Oui

Calendrier de suivi du dossier

Date d'enregistrement au Département Téléphonie Mobile (J)	31/01/2024
Date d'envoi de la fiche de synthèse à la Mairie d'arrondissement	02/02/2024
Date limite de réponse de la Mairie d'arrondissement (J+2 mois)	31/03/2024

Objet de la demande

Motivation de l'opérateur	L'opérateur prévoit d'installer une nouvelle antenne-relais sur le secteur pour permettre de disposer d'un réseau de qualité sur une zone jusqu'alors mal couverte et/ou permettre de continuer à téléphoner ou naviguer sur internet tout en évitant la saturation des réseaux, conformément à nos obligations réglementaires.		
Détail du projet	Ajout de 3 antennes pour la fréquence 3500 MHz (5G) et ajout de 3 antennes 3G/4G (fréquences, 700MHz, 800MHz, 900MHz, 1800MHz, 2600MHz), avec partage de la fréquence 2100MHz en 4G/5G orientées vers les azimuts 160°, 250° et 340°.		
Distance des ouvrants	Accès escalier entre 3 et 9m des antennes	Vis-à-vis (25m)	Néant
Estimation	3G/4G/5G (2100): 160° <4V/m - 250° <3V/m - 340° <3V/m 5G (3500) : 160° <3V/m - 250° <3V/m - 340° <4V/m		
Hauteur (HMA) des antennes 5G	3G/4G/5G : 25.47m pour les antennes à faisceaux fixes 5G: 27.53m pour les antennes à faisceaux orientables		

Incidence visuelle

Description des antennes et intégration paysagère	Ce projet consiste à déployer 3 antennes à faisceaux fixes pour la 3G/4G/5G NR2100 et 3 antennes à faisceaux orientables pour la 5G NR3500
Zone technique	Création de la zone technique autoportante au niveau de la terrasse.

Date :

Avis de la Mairie d'arrondissement concernée :

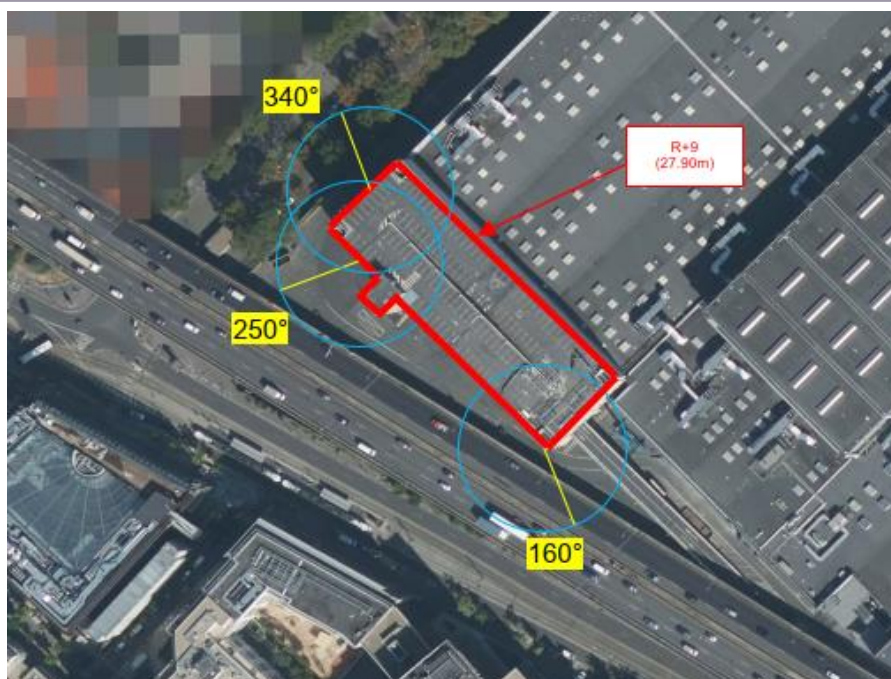
Avis Mairie d'arrondissement :	Favorable
	<input type="checkbox"/>
	Défavorable
	<input type="checkbox"/>
	Ne se prononce pas
	<input type="checkbox"/>

Carte du site au regard des établissements particuliers dans un rayon de 100m autour des antennes



Nom et type	Adresse	Hauteur	Situé dans le lobe principal de l'antenne émettrice* (Oui / Non)	Distance / antenne la plus proche	Estimation du niveau maximum de champ reçu, en V/m
Ecole elementaries publique Antoine de Saint-Exupéry	12 rue Eliane Jeannin-Garreau, 92130 Issy-les-Moulineaux	15 m	NON	85 m	0.30V/m

Carte du site au regard des hauteurs d'immeubles dans un rayon de 25m autour des antennes



Simulation et conformité au seuil de la Charte en 2G/3G/4G/5G (2100 MHz) - Faisceau fixe

❖ Exposition par antennes à faisceau fixe

Le niveau maximal d'exposition simulé à 1,5 m de hauteur est compris entre 2 et 3 V/m

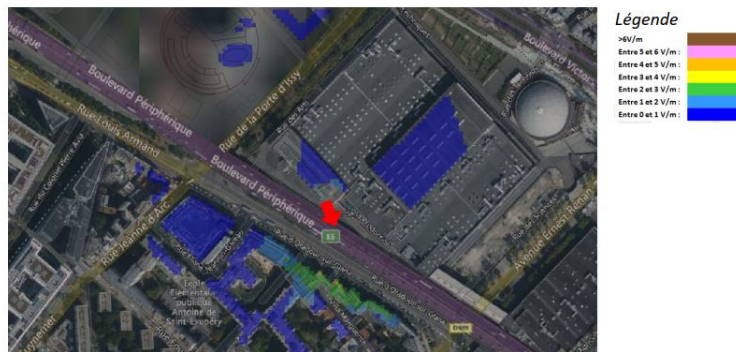
Les simulations en espace libre indiquent les niveaux maximums suivants par antenne à faisceau fixe:

	Azimut 160°	Azimut 250°	Azimut 340°
Niveau Maximal	entre 3 et 4 V/m	entre 2 et 3 V/m	entre 2 et 3 V/m
Hauteur	17.5 m	22.5 m	24.5 m

SIMULATION CONFORME AU SEUIL DE LA CHARTE

i. Azimut 160°: antennes fixes

Pour les antennes à faisceau fixe orientées dans l'azimut 160°, le niveau maximal calculé est compris entre 3 et 4 V/m . La hauteur correspondante est de 17.5 m .



Simulation et conformité au seuil de la Charte pour le 3500MHz (5G) - Faisceaux orientables

❖ Exposition par antennes à faisceaux orientables

Le niveau maximal d'exposition simulé à 1,5 m de hauteur est compris entre 2 et 3 V/m .

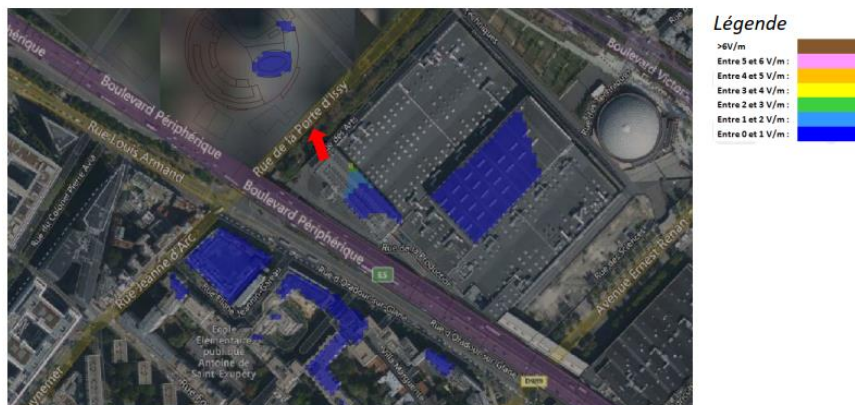
Les simulations en espace libre indiquent les niveaux maximums suivants par antenne à faisceaux orientables:

	Azimut 160°	Azimut 250°	Azimut 340°
Niveau Maximal	entre 2 et 3 V/m	entre 2 et 3 V/m	entre 3 et 4 V/m
Hauteur	27.5 m	25.5 m	25.5 m

SIMULATION CONFORME AU SEUIL DE LA CHARTE

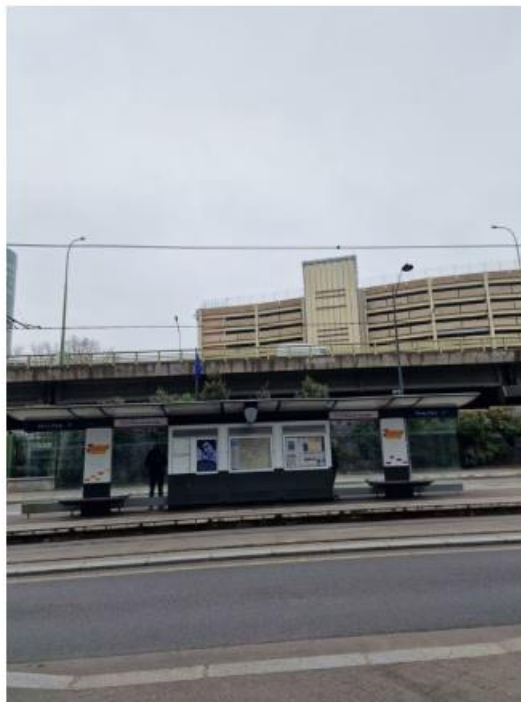
vi. Azimut 340°: antennes à faisceau orientable

Pour les antennes à faisceau orientable dans l'azimut 340°, le niveau maximal calculé est compris entre 3 et 4 V/m . La hauteur correspondante est de 25.5 m .



Vue des Antennes Avant/Après

Avant travaux



Après travaux

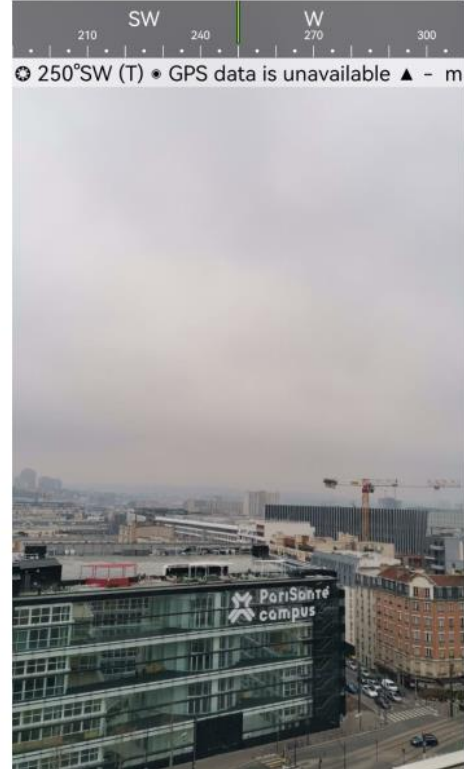


Vue des Azimuts

Azimut 160° :



Azimut 250° :



Azimut 340° :

