



# Réunion publique

## Réaménagement des boulevards Jules Ferry et Richard Lenoir

### **Mercredi 7 Février 2024**



# Mots d'introduction

**François VAUGLIN**, Maire du 11<sup>ème</sup> arrondissement

Réunion publique de restitution : Mercredi 7 Février 2024



## **Lucile Biarrotte & Aude Masboungi**

Directrice-conseil & Cofondatrice  
Agences TraitClair et La Belle Friche

Réunion publique de restitution : Mercredi 7 Février 2024

# Sommaire

**01** Les intentions du projet

**02** Retour sur la concertation

**03** Temps d'échanges et de réactions

# Périmètre





# Objectifs du projet dans le 11<sup>e</sup> arrondissement

**01**

## Traiter le boulevard Jules Ferry de façade à façade avec :

- Apaiser la circulation et traiter la voie en « vélorue »
- Élargir les trottoirs et le terre-plein central
- Renforcer les espaces végétalisés et en créer de nouveaux (près de 4000m<sup>2</sup>)

**02**

## Assurer une déambulation piétonne du Nord au Sud sur les terre-pleins centraux avec :

- Le réaménagement des aires de jeux
- Des nouveaux usages

# Proposition : un projet global d'élargissement du square Jules-Ferry

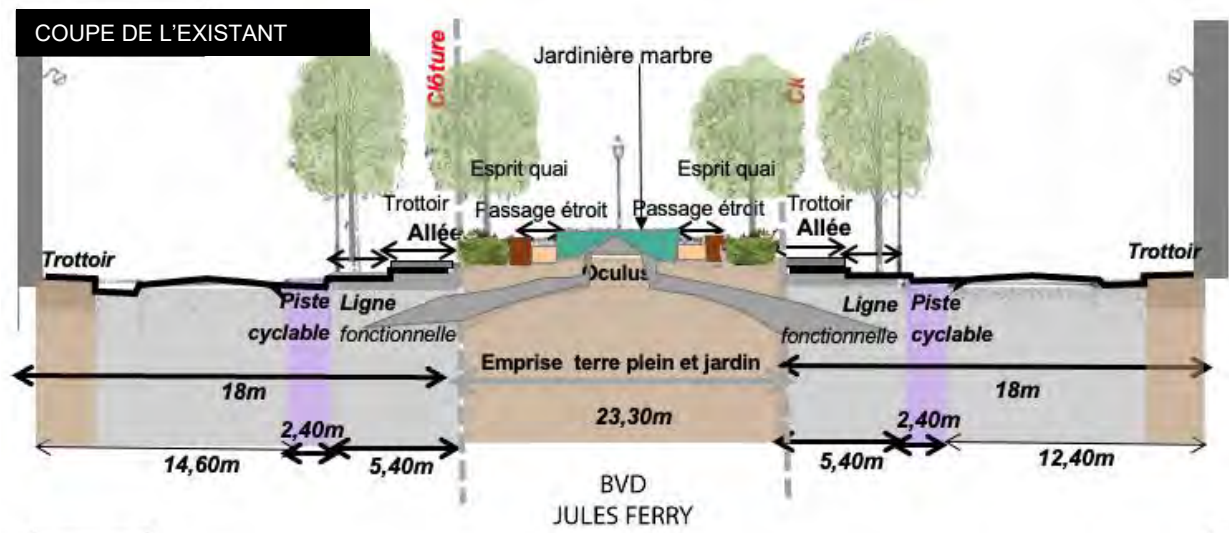
> Vers un renforcement végétal et une revalorisation de la promenade centrale sur le terre-plein

## Objectifs souhaités et plus-value environnementale :

- Renvoyer la promenade principale sur le terre-plein en **déminéralisant les sols**.
- **Favoriser l'infiltration des eaux** dans le sol.
- **Apporter plus de biodiversité** à travers une richesse végétale nouvelle en variant les niveaux de strates latérales sur l'espace public.
- **Créer plus de fraîcheur et d'ombrage**.
- **Faciliter la fluidité centrale Nord-Sud et l'accessibilité** en supprimant le platelage bois latéral en mauvais état et en élargissant les allées sur le terre-plein.
- Réorganiser les espaces de jeux pour **désenclaver la promenade** et les **mettre en sécurité**.
- Supprimer la passerelle et créer de **nouvelles connexions urbaines**.

# Proposition : un projet global d'élargissement du square Jules-Ferry

> Vers un renforcement végétal et une revalorisation de la promenade centrale sur le terre-plein





# Focus sur les vélorues

## > Définition d'une vélorue

Section appartenant au réseau cyclable structurant et accueillant un trafic motorisé uniquement de desserte

Les cyclistes y circulent confortablement, en nombre, et dans les deux sens...



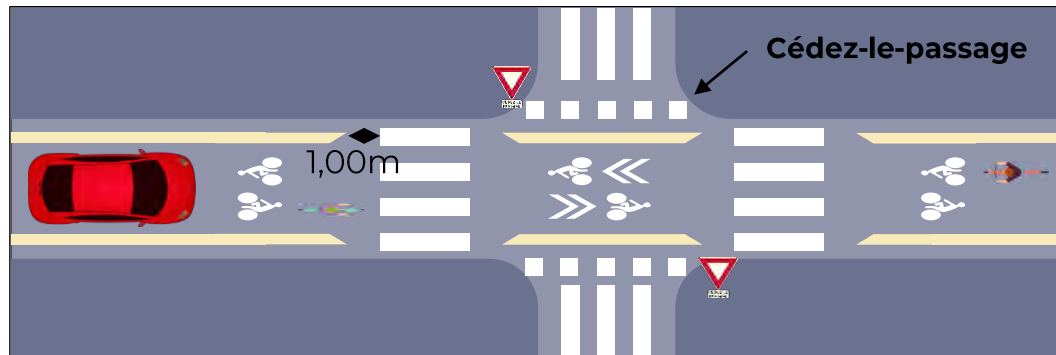
car la vélorue est un maillon du réseau cyclable structurant, à la conception soignée



Seuls quelques véhicules motorisés y circulent, à vitesse modérée, tous sur un trajet de desserte (< 1000 uvpm/jour par sens)...



... car le plan de circulation est conçu ou revu pour supprimer le transit motorisé



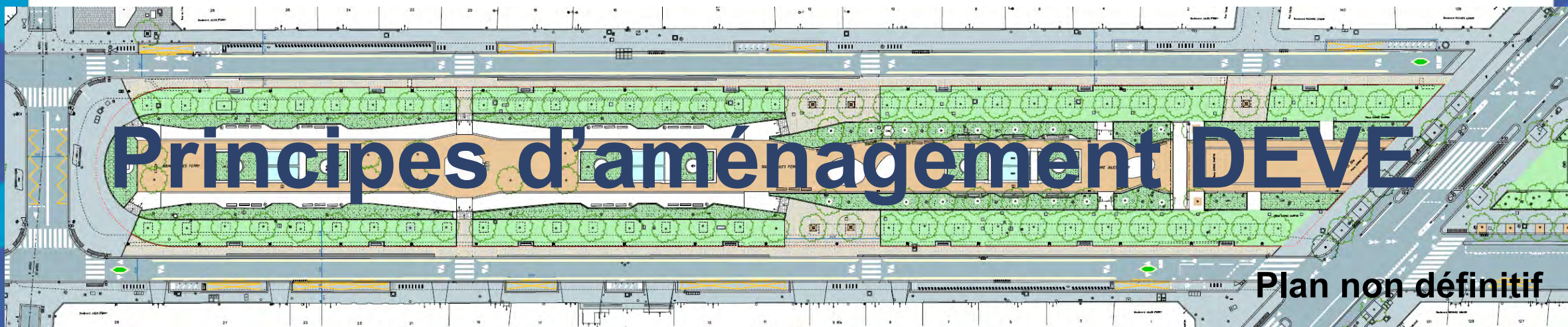
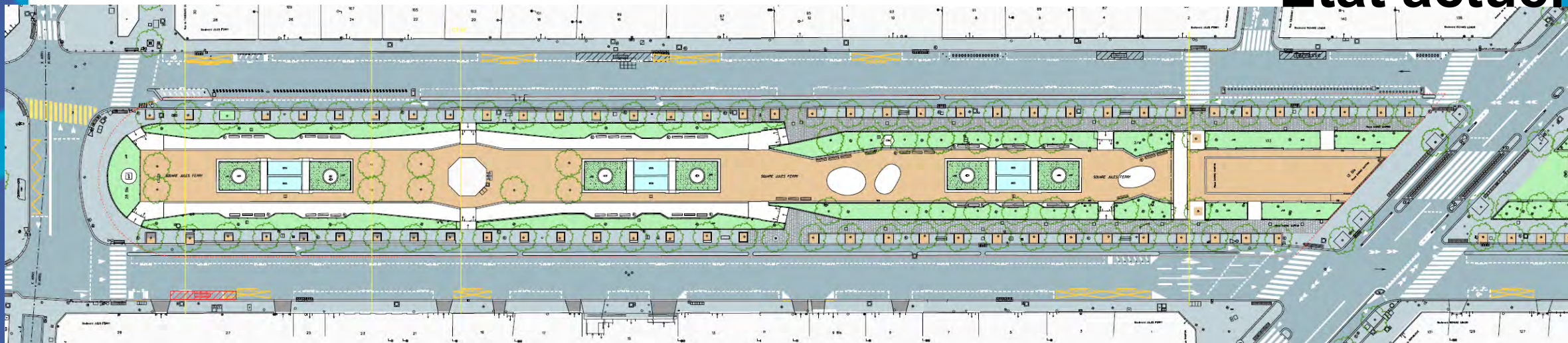
La vélorue de Charenton  
© Mairie du 12e

- La vélorue n'a **pas un statut réglementaire** propre : c'est une zone 30
- La vélorue est créée dans une voie où la circulation est apaisée grâce au plan de circulation
- **Sens unique** pour les véhicules motorisés
- Double sens pour les cyclistes
- **Largeur confortable** permettant aux véhicules de dépasser les cyclistes et aux vélos de doubler les bus
- La vélorue est prioritaire aux carrefours sans feu tricolore



# Focus sur les vélorues

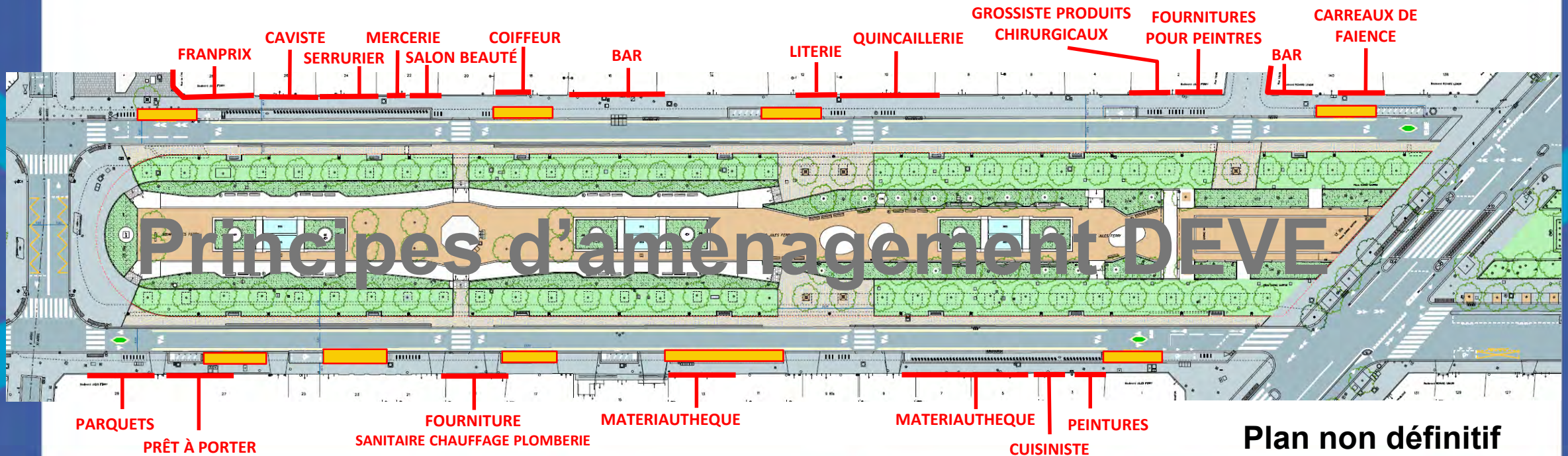
Etat actuel





# Focus sur les zones de stationnement

	Payant	PMR	Livraisons	2 Roues Motorisées	Vélos Nb d'accroches	Vélib' Nb de bornes par station
Avant	131 (soit 658 ml)	1	8	17	24	58 et 56
Après	0	4	10	21	63	60 et 58



**02**

**Retour sur  
la concertation**



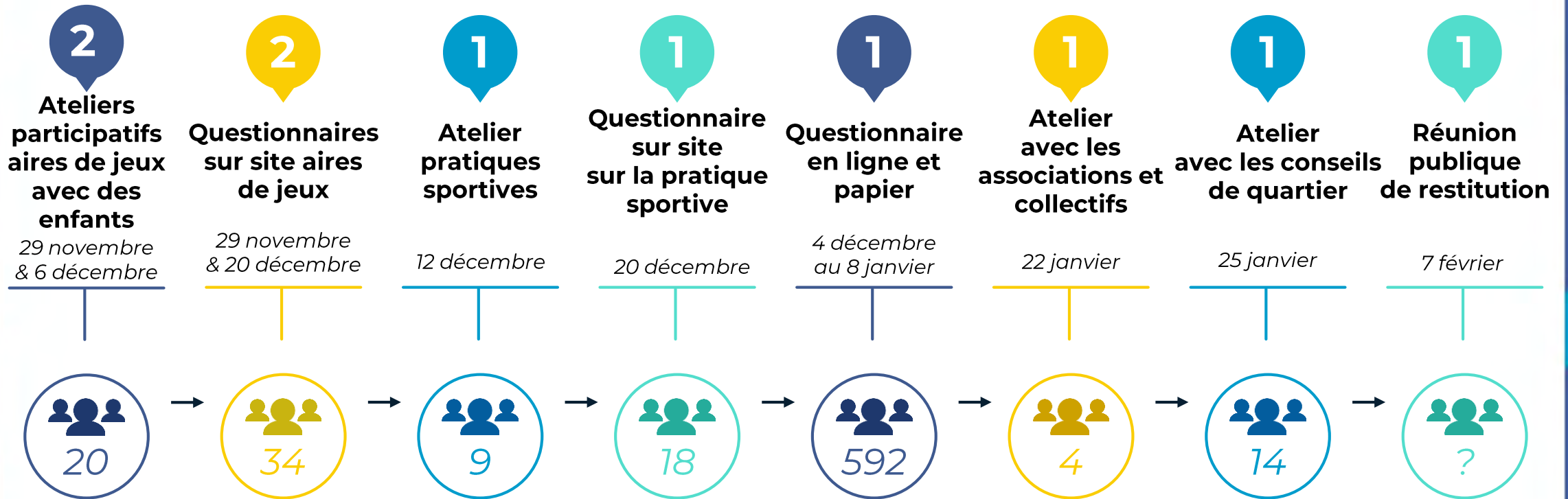
## Objectifs de la concertation

- 01** Recueillir les contributions, usages et besoins des usager·es
- 02** Évaluer les usages actuels de la promenade
- 03** Interroger in situ les usager·es sur les aires de jeux et les aménagements complémentaires
- 04** Evaluer les modalités des pratiques sportives actuelles et des jeux pour enfants : types, publics, qualité des aménagements, partage des espaces et cohabitation des usages
- 05** Penser collectivement des moyens de favoriser les usages sportifs inclusifs (public jeune, femmes, personnes âgées...)

# Calendrier des temps de concertations

## Étapes précédents de concertation :

- o 1 Réunion publique de présentation des intentions du projets, le 11 mai 2023
- o 2 ateliers menés avec les services et les conseils de quartier, les 26 et 28 juin 2023



Ces différents évènements ont permis de mobiliser plus de 676 participations

## Retour sur le questionnaire quantitatif

**375** réponses  
au questionnaire en ligne



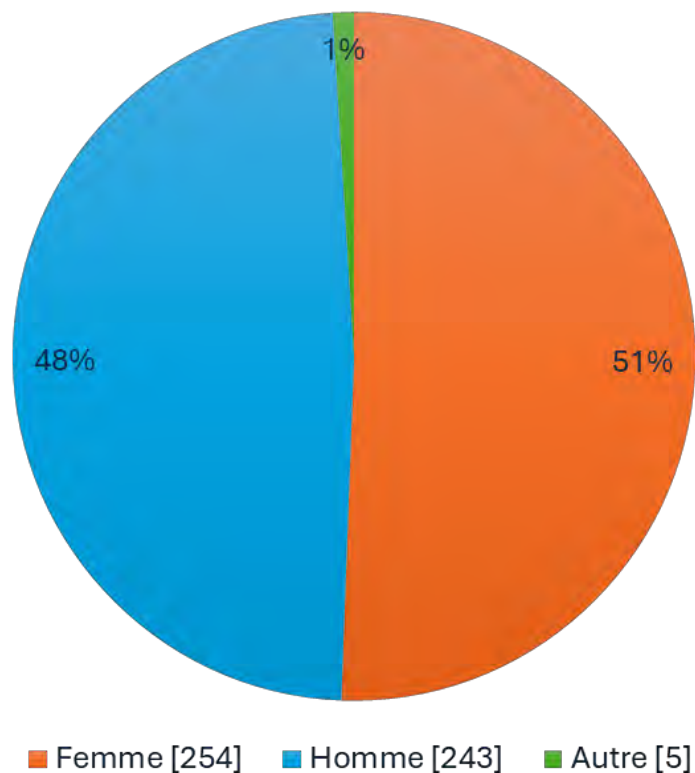
**198** réponses  
au questionnaire papier

*dont 17 questionnaires avec  
des commentaires complémentaires*

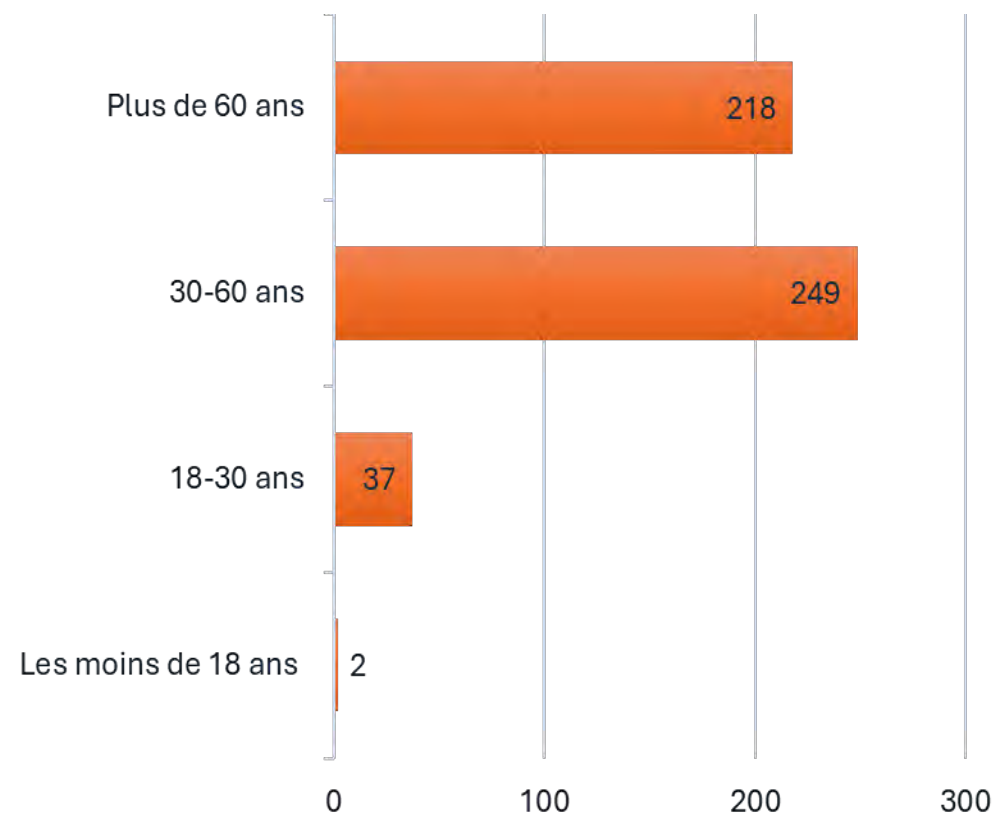
**573** participations au questionnaire

## Retour sur le questionnaire quantitatif

**Genre** : 502 réponses



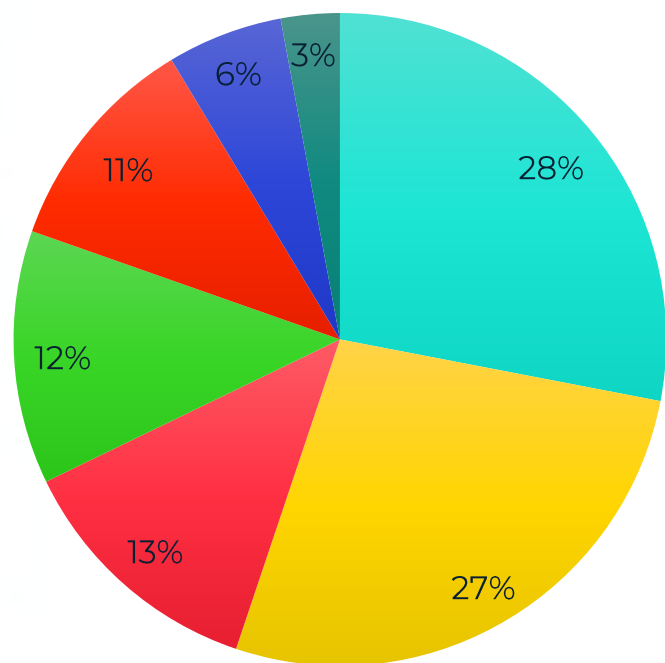
**Age** : 506 réponses



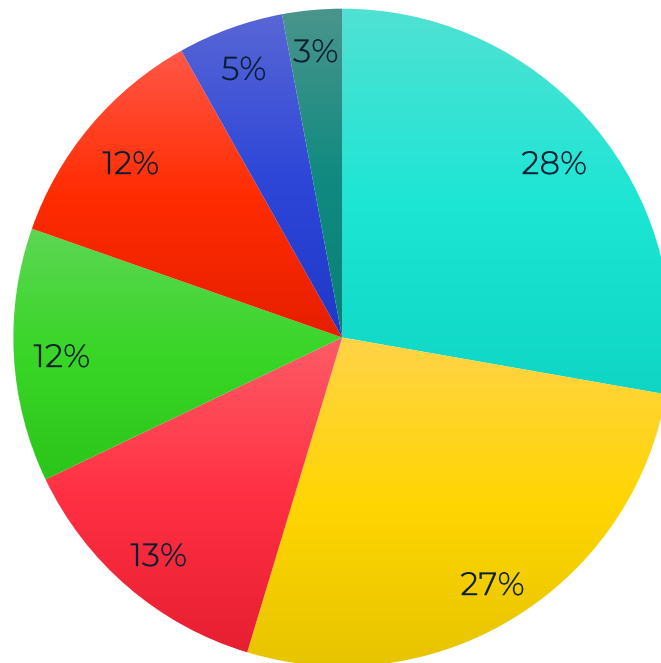


# Analyse générale des mobiliers manquants sur les promenades

Les résultats sont très similaires. Les équipements manquants ayant obtenu le plus de réponses sont **les espaces et le mobilier de détente**, suivis de près par les **équipements de services** (toilettes, fontaines d'eau potable, poubelles). Ces réponses permettent de mettre en lumière et de mieux comprendre les **attentes** et **besoins** des habitant-es sur la promenade Jules Ferry et Ferry Lenoir.



**Promenade Jules Ferry** (892 réponses)  
Une à plusieurs réponses possibles



**Promenade Richard Lenoir** (922 réponses)  
Une à plusieurs réponses possibles

- Des espaces et du mobilier de détente (bancs, pelouses, ombrières...)
- Des équipements de services (toilettes, fontaines d'eau potable, poubelles)
- Autre
- Des jeux pour enfants adaptés aux diverses tranches d'âges
- Des équipements de loisirs (table de jeux d'échecs, terrain de pétanque, tables de ping pong...)

# Concertation – Les équipements

## > Le mobilier urbain

**Principaux mobiliers manquants** (sondage précédent) :

**Espaces et mobiliers de détente** ainsi que des équipements **de service** (mais pas uniquement).

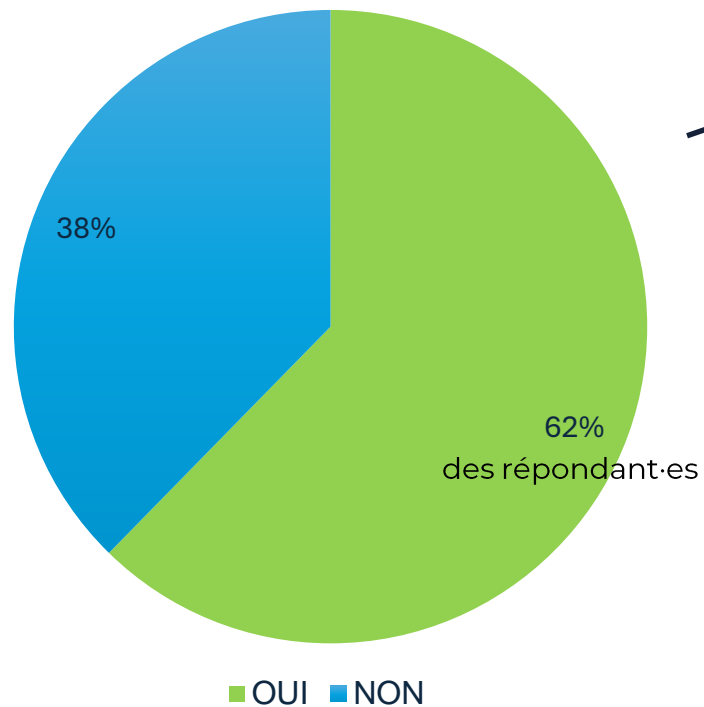
Propositions de mobiliers plus **inclusifs** par les associations et habitant·es :

- ❑ **Créer des espaces pour le change et pour l'allaitement** à proximité des squares (avec signalétique)
- ❑ **Installer des boîtes à livre/bibliothèques/zones de lecture dans les squares**
  - ❖ l'association PAV suggère que les boîtes à livre pourraient être alimentées grâce à un partenariat avec une bibliothèque
- ❑ Installer **des jeux de dames et échec** (avec signalétique)



## Concertation – Les équipements

> Etes-vous favorable à l'implantation des mobiliers d'assises fixes supplémentaires le long de la promenade?



Choix proposés lors des ateliers :

- **assises végétalisées en bois**
- **poufs en plein air**, accompagnés d'un abri, protégeant en cas de temps pluvieux
- Favoriser les bancs Davioud pour leur confort et esthétique, y compris les modèles arrondis comme sur la place de la Madeleine



573 réponses  
Oui : 326  
Non : 197  
Abstention : 52



## Concertation – Les équipements

### > Les préférences des enfants



« c'est trop bien, ça glisse, c'est cool ».

Les enfants aiment :

- Grimper
- Escalader avec la rampe d'escalade, la barre de pompier
- Les jeux d'équilibre
- Faire le funambule

Module préféré :

- tobogan
- araignée pour monter



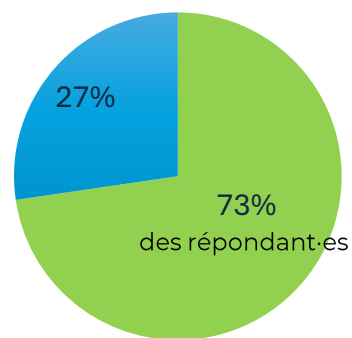
> **Demande récurrente : enfants et parents réclament l'ajout de balançoires**



## > Que pensez-vous de l'aire de jeux actuelle ? Celle-ci vous semble-t-elle adaptée aux besoins et usages ?

Les aires de jeux sont effectivement appréciées par la population et adaptées aux besoins et usages.

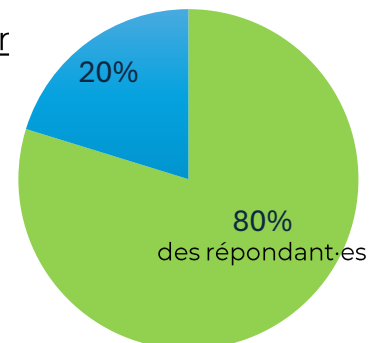
Jules Ferry



573 réponses  
Oui : 346  
Non : 130  
Abstention : 99

■ OUI ■ NON

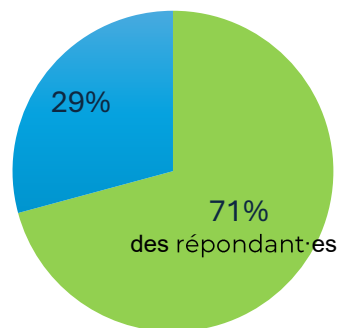
Richard Lenoir



573 réponses  
Oui : 406  
Non : 103  
Abstention : 66

■ OUI ■ NON

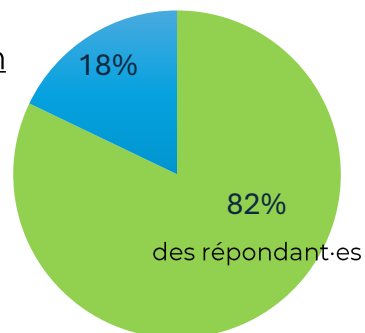
May Picqueray



573 réponses  
Oui : 337  
Non : 139  
Abstention : 99

■ OUI ■ NON

Bréguet Sabin



573 réponses  
Oui : 404  
Non : 88  
Abstention : 83

■ OUI ■ NON

## Concertation – Equipements

> Selon vous, quel(s) type(s) d'offre peut venir compléter l'offre actuelle ?

Les aires de jeux actuelles sont appréciées et utilisées par les habitant·es mais **elles demandent à être améliorées et complétées.**

La réponse « Aire de jeux » est arrivée en tête pour tous les squares (entre 28% et 34%)



Exemples jeux



## Concertation – Les équipements

### > Le mobilier dédié aux enfants

Propositions des habitant·es afin d'améliorer les aires de jeux :

- ❖ **Diversifier** les **jeux** proposés
- ❖ **Rajouter** des **fontaines** à proximité des aires de jeux
- ❖ **Rajouter** des **toilettes**
- ❖ **Inclure** des **endroits pour travailler**, faire ses devoirs avec **des assises abritées**
- ❖ **Mieux entretenir** les jeux (**insalubrité**)
- ❖ **Ne pas oublier les adolescent·es** dans les jeux
- ❖ **Eloigner au maximum** les aires de jeux **des axes routiers**
- ❖ **Mieux placer les tables de ping-pong**

Propositions spécifiques à chaque square

Jules Ferry	Richard Lenoir	Bréguet-Sabin
<ul style="list-style-type: none"><li>• Balançoires</li></ul>	<ul style="list-style-type: none"><li>• Poufs en plein air pour la pluie</li><li>• Mini kiosque/bibliothèque</li><li>• Vestiaires pour vélos/skates/trottinettes</li></ul>	<ul style="list-style-type: none"><li>• Moderniser les jeux</li><li>• Agrandir les espaces</li></ul>

## Concertation – Revêtements / sols

> Question abordée lors des ateliers avec les enfants

**Sol mou** pour amortir les chutes

Pour minimiser les risques de blessures

**Espaces engazonnés avec des collines**

Offrir des zones de jeux variées et attrayantes pour les enfants, stimuler le jeu actif et l'exploration

**Zones de sables** pour les plus petits

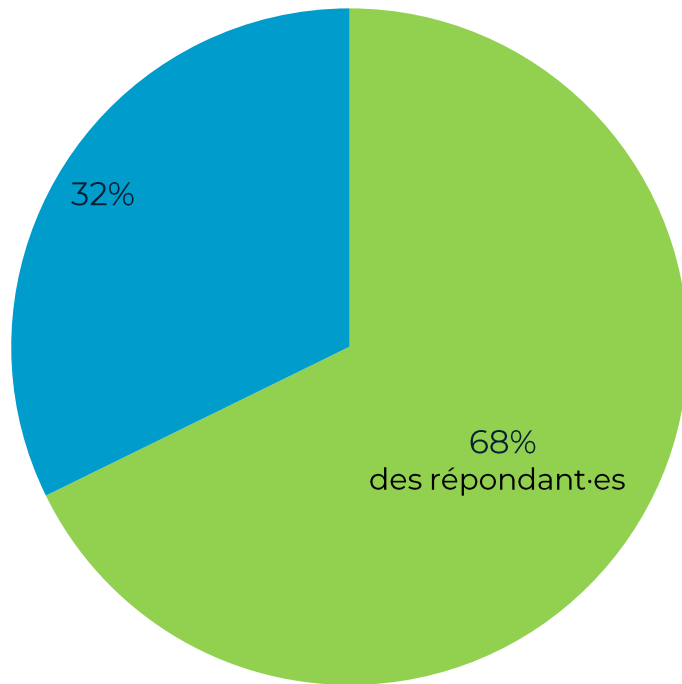
Espace de jeu tactile adapté aux enfants en bas âge > Mais risques sanitaires ?

**Copeaux**

Option alternative pour les aires de jeux  
Absorbent les chutes

## Concertation - Végétation

> Etes-vous favorables à une extension des surfaces végétalisées?



68% des répondant-es sont favorables à l'extension de surfaces végétalisées

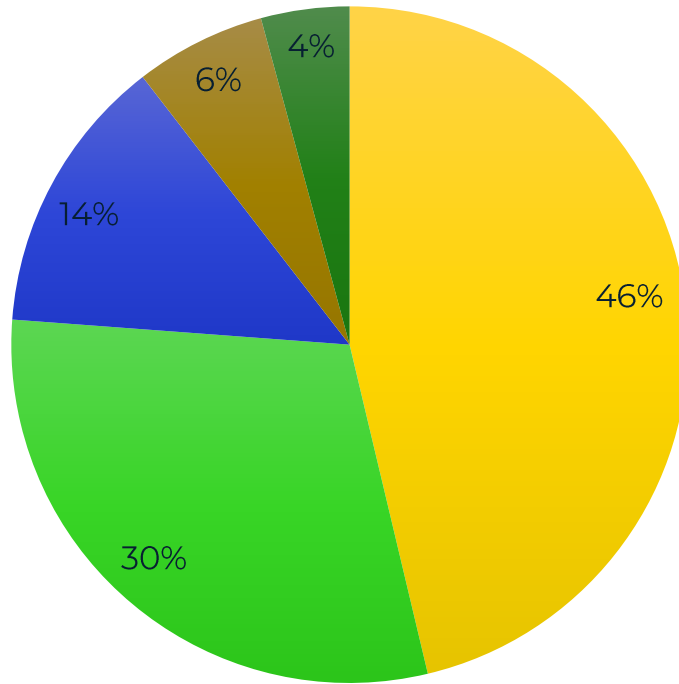
■ Pour l'extension des surfaces végétalisées ■ Contre

592 réponses



# Concertation - Végétation

> Si oui, quels types de végétation imaginez-vous sur ces espaces ?



- Massifs arbustifs [274 réponses]
- Bosquets de fleurs [177 réponses]
- Pelouses accessibles au public [79 réponses]
- Autre [37 réponses]
  - Arbres (33)
  - Végétation dense et verticale (2)
  - Maintien des haies (6)
  - Arbres anti-pollution (1)
  - Potagers (2)
- Mosaïque de ces différents choix [25 réponses]

592 réponses

Sur 37 réponses « autre », 44 solutions ont été mentionnées dans les réponses, certaines dans une seule et même réponse.

# Concertation - Végétation

> Quelles transformations souhaitées?

## Arbres fruitiers

(Eloignés des aires de jeux pour éviter la chute de fruits sur la zone)

## Végétaliser

les zones entre les arbres

**Encourager la pédagogie :**  
compost, serre, portager, carré potager

## Hôtels à insectes

**Signalétique :**  
rôle d'éducation et d'information

## Brumisateur



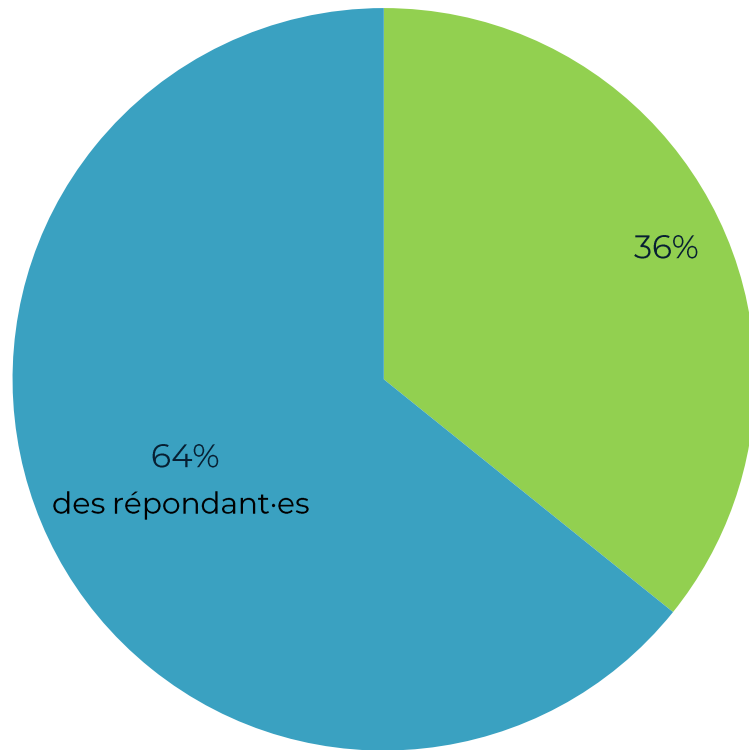
**Interrogations** concernant **le retrait de la végétation actuelle** et la prise en compte de la biodiversité locale : l'abattement des haies est jugé incohérent avec le projet de préservation de la biodiversité



**L'absence d'étude écologique** préalable au projet inquiète les représentantes de **l'association Sauvons Jules et Richard**

## Concertation - Mise en valeur de la statue de la Grisette

> Seriez-vous favorable au remplacement des massifs arbustifs par des végétaux de strates basses afin d'améliorer la visibilité de cette statue ?



■ OUI ■ NON



Total : 573 répondant.es  
Oui : 185  
Non : 332  
Abstention : 58



## Concertation – Sport

> Seriez-vous favorables à étendre l'offre sportive autour de la promenade ?

### USAGE ACTUEL

Dominance de la pratique du **Street Workout** (musculature de rue) : Profil masculin, de 20 à 30 ans.  
**Sous-représentation des enfants, femmes et hommes** (de plus de 30 ans)

Les autres sports pratiqués :

- De la course à pied
- Du renforcement musculaire
- De la boxe, équilibre et rameurs
- De la pétanque

**65%** des répondant·es **ne souhaitent pas** une plus grande offre sportive le long de la promenade

Oui : 337 Non : 182 Abstention : 56

### Non, car :

- Zone déjà existante
- Lieux pas adapté (un cycliste: « Les sportifs s'adapte au lieu, pas l'inverse »)
- Zone de promenade
  - Gêne sonore
- Lieux développés seront dominés par la population masculine

**Les personnes favorables (35%)** souhaitent :

- Tables de ping-pong
- Améliorer la voie de promenade pour intégrer les coureurs·ses
- Parcours sportifs

# Concertation - Sport

## > Quelles transformations souhaitées?

Espaces de **pratiques libres**  
(en plus des agrès)  
renforcement musculaire, danse,  
échauffement

Espaces d'expression  
d'une « **culture street** »  
mur de graffe + espace d'exposition

**Accueillir différents publics**  
avec des aménagements adaptés  
et délimités pour chacun

- Espaces accessibles au PMR dans leur intégralité
- Pour les enfants avec des agrès adaptés
- Pour la pratique mixte

*Gestion pour favoriser la pratique  
de certains publics sur des **temps  
réservés** (Exemple : femmes, enfants...)  
avec des **créneaux affichés***

**Espaces accessibles  
aux Personnes à Mobilité Réduite**  
dans leur **intégralité**

**Accueillir des animations**  
groupes/activités encadré par des associations,  
espaces pour cours et initiations

**Améliorer les aménagements « supports »**  
des zones de pratiques déjà présentes  
Fontaines à boire, toilettes, assises, casier

*Espaces de rencontres (assises,  
environnement agréable,  
ombragé), vecteur de lien social  
et support de culture*

*Boîtes de pratiques  
sportives?  
Elastiques, cordes à sauter,  
raquettes, balles...*

## – Espace canin

> Etes-vous favorables à la création d'une aire canine sur la partie ouverte du square Richard Lenoir ?



### Atelier de concertation du 22 janvier

Les participant.es s'accordent pour :

- aire canine close
- grande taille (pour permettre aux chiens de s'y promener sans laisse).



## Concertation - Mobilités

### > Questions des habitant·es :

❖ Quels seront les changements pour la **circulation automobile** ?

→ La circulation automobile sera réservée à la desserte locale et aux livraisons

❖ Comment les **commerces** pourront-ils fonctionner?

→ Le nombre de zone de livraisons sera augmenté ( 10 zones contre 8 actuellement), les clients pourront également les utiliser.

❖ Quel **partage de la promenade** entre les pétions, les trottinettes et les vélos ?

→ Seuls les piétons seront autorisés à circuler sur la promenade. Les trottinettes et vélos circuleront sur la chaussée.

## Concertation – Autres thématiques

### > Les contributions libres

> Deux lettres, une contribution avec projet, un diagnostic d'usage

- Le Collectif Promenade à vivre

- L'association Jules et Richard (SJR)

5 questionnaires papiers remplis par des commerçant·es demandent que le boulevard reste tel quel.

### Interrogations

- Que deviennent les tables de ping-pong, les aires de jeux, les agrès de sport ?  
→ L'offre maintenue et reconfigurée
- Pourquoi ne pas mettre des **portillons** sur l'axe plutôt que de supprimer les grilles ?  
→ Pourquoi pas !
- Quid des stations vélib ?  
→ Elles sont maintenues
- Quel est le **budget** réel du projet ?  
→ 6M€

**Critiques** vis-à-vis du fond de la concertation et des sujets abordés

**Le meilleur entretien des espaces** est un sujet important au fil des consultations

03

Temps  
d'échanges





**Merci pour votre participation !**