

## Téléphonie Mobile

### Fiche de synthèse Charte 2021

#### Informations générales :

Opérateur	<b>FREE MOBILE</b>	Arrdt	4 <sup>ème</sup>
Nom de site	1_FOURCY_75004	Numéro	75104_040_07
Adresse du site	1, rue de Fourcy	Hauteur	R+5 (18,70m)
Bailleur de l'immeuble	CASVP	Destination	Autre
Type d'installation	Site neuf 3G/4G/5G (700/900/1800/2100/2600/3500MHz)		
Complément d'info	6 antennes sur 3 azimuts 5G 3500MHz installée en faisceau fixe Partage de la fréquence 700MHz 4G/5G		
Dossier soumis à Déclaration Préalable ou Permis de Construire ?			Oui (DP)

#### Calendrier de suivi du dossier

Date d'enregistrement au Département de la Téléphonie Mobile (J)	<b>12/02/2024</b>
Date d'envoi de la fiche de synthèse à la Mairie d'arrondissement	<b>12/02/2024</b>
Date limite de réponse de la Mairie d'arrondissement (J+1 mois)	<b>14/03/2024</b>

#### Objet de la demande

Motivation de l'opérateur	FREE MOBILE projette l'installation d'antennes relais sur l'immeuble au 1 rue de Fourcy, émettant sur les bandes de fréquences 700/900/1800/2100/2600/3500MHz pour contribuer à la couverture en internet haut et très haut débit de Paris 75004		
Détail du projet	Ce projet concerne l'installation de 6 antennes panneau pour la 3G/4G/5G (fréquences 700/900/1800/2100/2600/3500MHz en faisceau fixe) orientées vers les azimuts 30°, 120° et 210°		
Distance des ouvrants	Skydome d'accès à la toiture à 3m Velux à 6m	Vis-à-vis (25m)	Azimut 210° : R+3
Estimation par azimut	3G/4G/5G : 30° < 5V/m ; 120° < 5V/m ; 210° < 5V/m		
Hauteur des antennes (HMA)	19,80m en faisceau fixe		

#### Incidence visuelle

Description des antennes et intégration paysagère	Seule la toiture est modifiée : 6 antennes seront installées et insérées dans 3 fausses cheminées en résine, de même aspect que les cheminées existantes. Les antennes seront placées en retrait de la façade afin de limiter l'impact depuis la rue
Zone technique	Les modules techniques, de taille réduite et de couleur gris seront placés au sous-sol de l'immeuble

#### Date :

#### Avis de la Mairie d'arrondissement concernée

Avis Mairie d'arrondissement :		Favorable <input type="checkbox"/> Défavorable <input type="checkbox"/> Ne se prononce pas <input type="checkbox"/>
--------------------------------	--	--

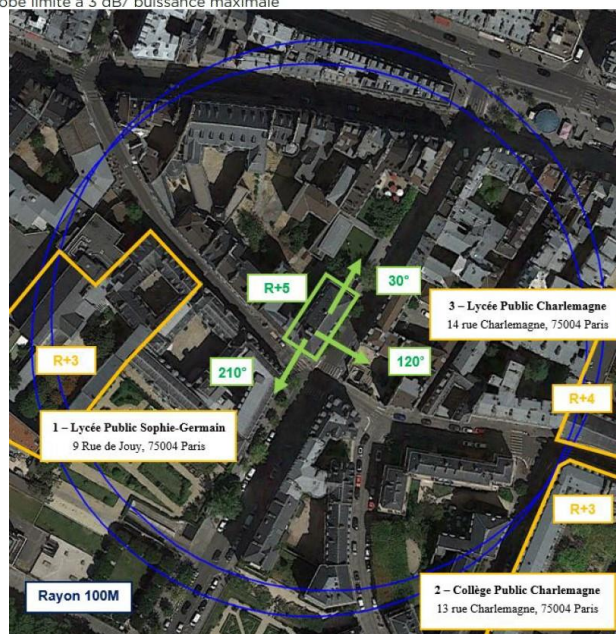
## Carte du site au regard des établissements particuliers dans un rayon de 100m autour des antennes

Adresses des établissements particuliers dont l'emprise est située à moins de 100 m et estimation du champ maximum reçu des antennes à faisceaux fixes dans chacun d'entre eux.

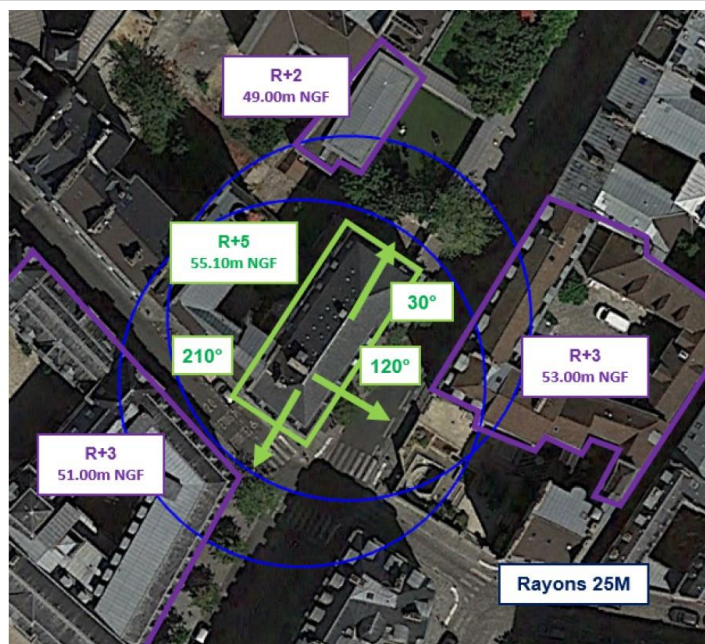
Les estimations réalisées tiennent compte de la contribution de l'ensemble des antennes à faisceaux fixes de Free Mobile présentées dans le présent document.

Nom et type	Adresse	Distance estimée, en mètres	Estimation du niveau maximum de champ reçu, en V/m*	% par rapport au niveau de référence	Hauteur	Situé dans le lobe principal de l'antenne émettrice (Oui / Non)
Lycée Public Sophie-Germain	9 Rue de Jouy, 75004 Paris	45 m	1 V/m	2.7 %	R+3	Non
Collège Public Charlemagne	13 rue Charlemagne, 75004 Paris	101 m	1.3 V/m	3.6 %	R+3	Non
Lycée Public Charlemagne	14 rue Charlemagne, 75004 Paris	97 m	1.6 V/m	4.4 %	R+4	Non

\*lobe limité à 3 dB/ puissance maximale



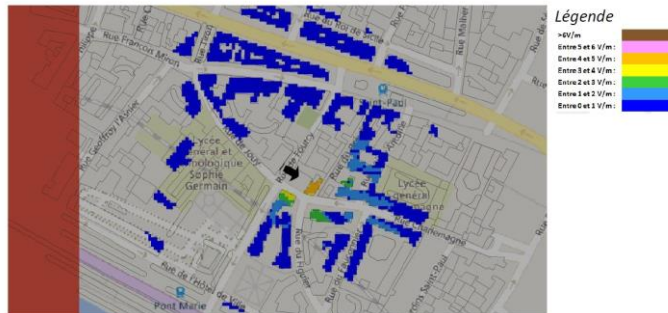
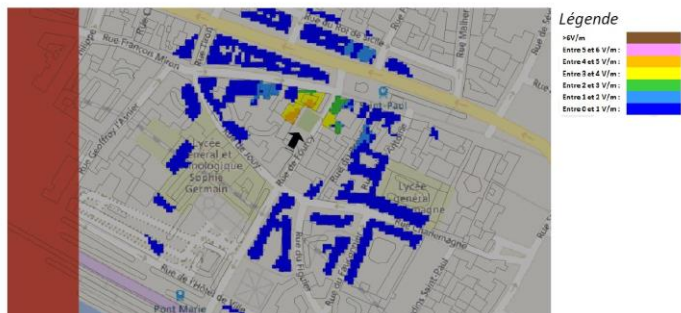
## Carte du site au regard des hauteurs d'immeubles dans un rayon de 25m autour des antennes



## Simulation et conformité au seuil de la Charte en 3G/4G/5G Faisceau fixe

Pour les antennes à faisceau fixe orientées dans l'azimut 30°, le niveau maximal calculé est compris entre 4 et 5 V/m . La hauteur correspondante est de 19.5 m .

Pour les antennes à faisceau fixe orientées dans l'azimut 120°, le niveau maximal calculé est compris entre 4 et 5 V/m . La hauteur correspondante est de 16.5 m .



Les simulations en espace libre indiquent les niveaux maximums suivants par antenne à faisceau fixe:

	Azimut 30°	Azimut 120°	Azimut 210°
Niveau Maximal	entre 4 et 5 V/m	entre 4 et 5 V/m	entre 4 et 5 V/m
Hauteur	19.5 m	16.5 m	19.5 m

**SIMULATION CONFORME AU SEUIL DE LA CHARTE**

## Vue des Antennes Avant/Après

AVANT



APRES



**Vue des Azimuts**

**Azimet 30°**



**Azimet 120°**



**Azimet 210°**

