



# Les métiers de la petite enfance à la Ville de Paris



# Déroulé de l'intervention

- **La Direction des Familles et de la petite enfance**
- **Les différents métiers de la petite**
- **Enfance / Témoignages d'agents**
- **Les conditions d'exercice des métiers**
  - **Le temps de travail**
  - **L'affectation**
  - **La formation**
  - **Le déroulement de carrière**



# **LES CHIFFRES CLEF**

## L'accueil du jeune enfants à la Ville de Paris c'est...

8000 postes et autant de possibilités de mobilité

24 000 enfants accueillis

400 crèches

4000 auxiliaires de puériculture

600 responsables et adjoint.e.s

1 Direction: Familles et Petite Enfance (**DFPE**)

1400 Agents techniques de la petite enfance

700 Educateur·rices de Jeunes Enfants

Au service de 2,1 millions d'habitants et de parents

# **LES METIERS-CLEF**

# AUXILIAIRE DE PUERICULTURE (H/F)

témoignages de Sophie et Déborah, AP et apprentie à la crèche Laure Diebold (75008)

## Vos missions:

- Vous assurez l'accueil et participez à la prise en charge d'un groupe d'enfants au travers d'activités d'éveil tout en respectant le rythme de chacun.
- Vous êtes intégré·e à l'équipe et participez au projet pédagogique de l'établissement.
- Vous collaborez avec les autres membres de l'équipe et participez ainsi à une dynamique de travail pluridisciplinaire (médecin, psychologue...).

## Qualifications nécessaires:

- Diplôme d'Etat d'auxiliaire de puériculture

## Candidatures et recrutement:

- Dates: à compter du 22 avril 2024
- Déroulé: entretien oral de 20 minutes
- Inscription: du 29 janvier au 8 mars 2024
- Recrutement sous contrat possible tout au long de l'année (DFPE-recrutement@paris.fr)

## PARIS RECRUTE DES AUXILIAIRES DE PUÉRICULTURE (H/F)

La Ville de Paris recrute des auxiliaires de puériculture titulaires du Diplôme d'État d'Auxiliaire de Puériculture (DEAP) pour travailler dans l'une de ses 400 crèches municipales.



Pour plus de renseignements :  
[paris.fr/les métiers de la Ville de Paris](https://paris.fr/les-metiers-de-la-ville-de-paris)

## **Vous souhaitez vous inscrire?**

**Dates d'inscriptions** : du 29 janvier au 8 mars 2024 (dernier délai)

**Directement en ligne sur :** <https://recrutement.paris.fr/recrutement/>

→ Sélectionnez l'offre « Auxiliaire de puériculture »

### ***Vous ne disposez pas d'internet? Vous rencontrez des difficultés?***

*Un facilitateur numérique peut vous accompagner à l'accueil du Bureau du recrutement, 2 rue de Lobau 75004 PARIS (M° Hôtel de Ville)*

*Ouvert du lundi au vendredi, de 9h30 à 12h30 et de 13h30 à 17h00*

# Assistant Éducatif Petite Enfance (H/F)

## Vos missions:

- **Sous l'autorité du/de la responsable, vous travaillez aux côtés des auxiliaires de puériculture pour :**
- l'accueil des enfants et des parents ;
- la mise en place d'activités adaptées à l'enfant ;
- la réalisation des soins du quotidien (change, repas, sieste, préparation et nettoyage des biberons) ;
- la participation à l'entretien dur matériel et des jouets ;
- la surveillance médicale de l'enfant (fièvre), et l'administration des médicaments dans le respect des protocoles.

## Qualifications nécessaires:

- CAP Petite enfance / accompagnement éducatif petite enfance

## Candidatures et recrutement:

- Tout au long de l'année (Paris.fr/Paris recrute/Rejoignez nous/Calendrier de nos recrutements)
- Entretien de 20 minutes

## PARIS RECRUTE DES ASSISTANT·E·S ÉDUCATIF·VE·S PETITE ENFANCE

La Ville de Paris recrute des assistant·e·s éducatif·ve·s petite enfance pour travailler dans l'une de ses 400 crèches municipales.



Pour plus de renseignements:

**Paris.fr/travailler dans les crèches municipales**



# Educateur·rices de Jeunes Enfants

## Témoignage de Bénilde, EJE au multi Accueil Léon (75018)

### Vos missions :

- **En étroite collaboration et sous la responsabilité de l'équipe encadrante :**
- Vous pilotez l'action éducative et participez à l'élaboration du projet pédagogique de l'établissement ;
- Vous recensez et analysez les besoins des enfants et des familles;
- Vous menez et évaluez les actions éducatives en lien avec vos observations et celles de l'équipe;
- Vous suscitez une dynamique de réflexion pour favoriser des pratiques professionnelles adaptées aux besoins des enfants

### Qualifications nécessaires :

- Diplôme d'Etat d'éducateur de jeunes enfants

### Candidatures et recrutement :

- Entretien oral de 25 minutes
- Possibilité de recrutement sur contrat toute l'année (DFPE-recrutement@paris.fr)



**PARIS RECRUTE**  
**DES ÉDUCATEUR·RICES DE JEUNES ENFANTS**  
pour travailler dans l'une de ses 400 crèches municipales.



Pour plus de renseignements :  
**Paris.fr/travailler dans les crèches municipales**

# Les Agent·e·s Techniques de la Petite Enfance

## Témoignage de Ziana, référente ATEPE (75016/75017)

### Vos missions :

- **Sous l'autorité du·de la responsable, vous travaillez aux côtés des auxiliaires de puériculture pour :**
- La conception et la préparation des repas pour les enfants accueillis en crèche ;
- L'entretien et le nettoyage du linge (bavoirs, serviettes de tables, draps...) ;
- L'entretien et le nettoyage des locaux et de l'environnement dans le respect des consignes d'entretien ;

### Qualifications nécessaires :

- Pas de diplôme requis, expérience dans l'un des domaines appréciée

### Candidatures et recrutement

- Deux sessions de recrutement par an (second semestre 2024 pour la prochaine)

## PARIS RECRUTE DES AGENT·E·S TECHNIQUES DE LA PETITE ENFANCE

La Ville de Paris recrute des agent·e·s techniques de la petite enfance (ATEPE), sans condition de diplôme, pour travailler dans l'une de ses 400 crèches municipales.



Pour plus de renseignements:  
**Paris.fr/travailler dans les crèches municipales**

# **VOS CONDITIONS DE TRAVAIL**

## Temps et lieu de travail



7h42 de travail/jour – planning individuel entre 8h et 18h30

Jusqu'à 58 j de repos

Une affectation qui tient compte des contraintes géographiques

Pause déjeuner 1h

# Formation et développement professionnel



Des formations initiales et continues

Une Ecole des métiers interne ! Nouveauté 2023!

Des mobilités au fil de l'eau

VAE et bourses internes de formations pour évoluer et progresser

Une politique de promotion interne avec des quotas à 100%

# Conditions de recrutement et déroulé de carrière

Rémunération en début de carrière et primes annuelles : Auxiliaire de puériculture (2335 € bruts/1875 € nets) Educateur.trice de jeunes enfants (2430 € bruts/1970 € nets) AEPE et ATEPE (2030 € bruts/ 1630 € nets)

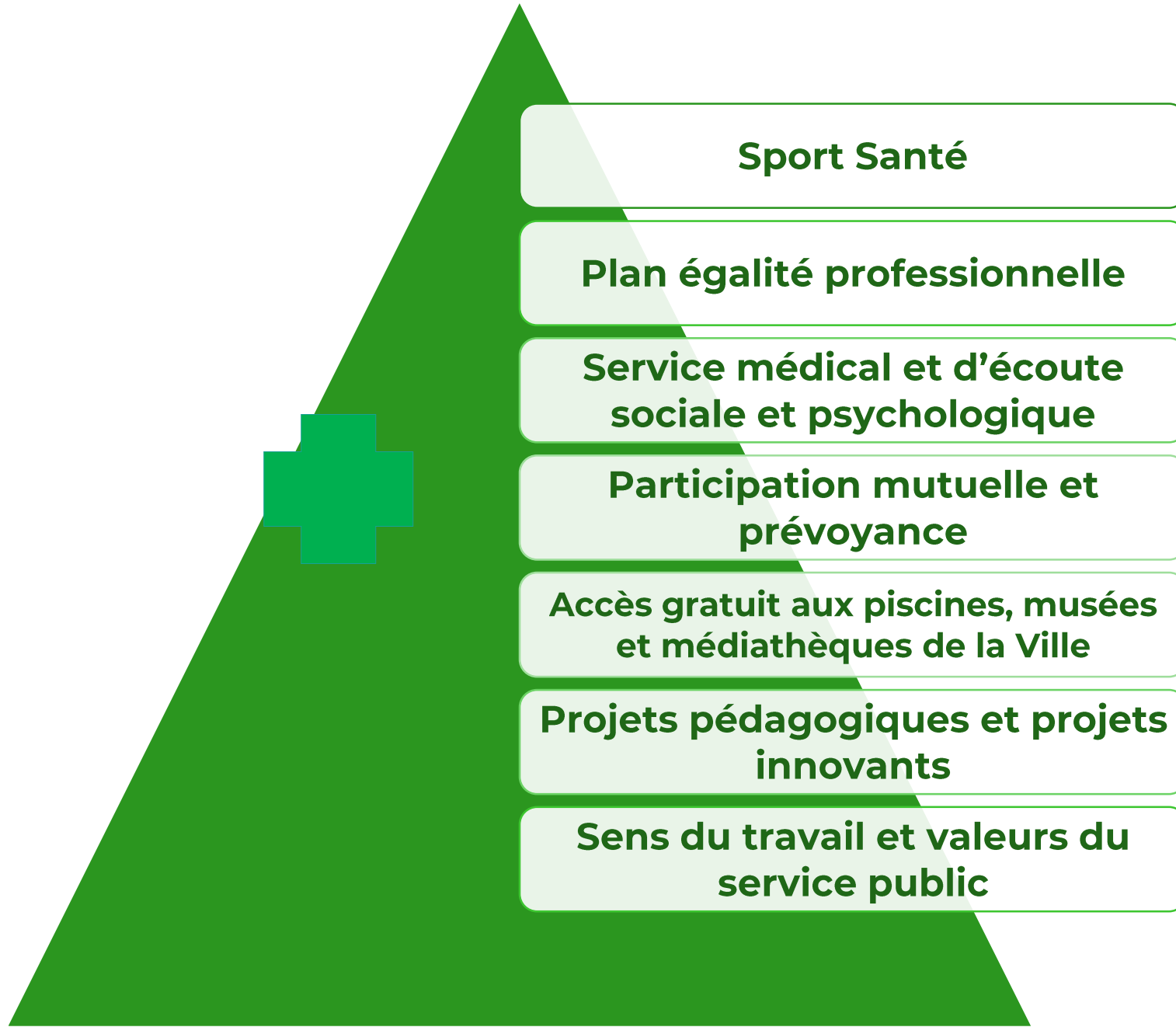
Recrutement sur contrat ou pour devenir fonctionnaire selon les métiers

Pour les agents fonctionnaires: sécurité de l'emploi, déroulé de carrière et progression de rémunération

Politique de 2<sup>e</sup> carrière et de reclassement

Politique d'inclusion et de prise en compte du handicap

# Avantages



**VOUS N'ÊTES PAS DIPLÔMÉ.E ?**  
**La Ville peut vous former par la voie**  
**de l'apprentissage**





**Recrutement de 200 apprentis chaque année :  
20 EJE, 100 AP, 50 AEPE, 20 ATEPE**

**Condition :  
avoir moins de 30 ans et être inscrit dans une école de formation**

**Rémunération  
% SMIC selon l'âge et la progression dans le cycle d'étude**

**Durée de l'alternance  
1 ou 2 ans pour les CAP (ATEPE et AEPE), 18 mois pour les AP, 3 ans pour les EJE**

**Pour postuler, quel que soit le métier : déposer votre candidature, dès avril 2024,  
sur <https://stage-apprentissage.paris.fr>**

**Une fois diplômé.e, vous pouvez passer le concours ou bénéficier d'un CDD dans l'attente du concours**

**Des questions sur l'apprentissage : [dfpe-insertion@paris.fr](mailto:dfpe-insertion@paris.fr)**

# Merci de votre attention

