

Téléphonie Mobile

Fiche de synthèse Charte 2021

Informations générales :

Opérateur	Orange	Arrdt	4 ^{ème}
Nom de site	LOUIS_PHILIPPE	Numéro	00000021U87-22
Adresse du site	9-15 rue Geoffroy l'Asnier	Hauteur	R+5 (18,20m)
Bailleur de l'immeuble	Ville de Paris	Destination	Bureaux/ Commerces
Type d'installation	Ajout des fréquences 700MHz pour la 4G et 3500MHz pour la 5G		
Complément d'info	6 antennes sur 3 azimuts SFR (80° /170° /270°), Free (90° /180° /270°) et Bouygues (0° /120° /230°) présents Réorientation des azimuts 100° vers 110°, 260° vers 250° et suppression de l'azimut 185° Ce relais sera utilisé pour couvrir l'évènement des Jeux Olympiques à Paris en 2024		
Dossier soumis à Déclaration Préalable ou Permis de Construire ?			Non

Calendrier de suivi du dossier

Date de validation de la version précédente du dossier	03/08/2018
Date d'enregistrement au Département de la Téléphonie Mobile (J)	09/02/2024
Date limite de réponse de la Mairie d'arrondissement (J+1 mois)	11/03/2024

Objet de la demande

Motivation de l'opérateur	Dans le cadre de la pérennisation de la qualité de service de son réseau de radiocommunication, Orange est conduit à modifier un relais sur la toiture de l'immeuble du 9 au 15 de la rue Geoffroy l'Asnier dans le 4 ^{ème} arrondissement de Paris		
Détail du projet	Ce projet concerne le remplacement des 4 antennes existantes émettant sur les fréquences 800MHz, 900MHz, 1800MHz et 2600MHz (2G/3G/4G) par 3 antennes à faisceau fixe qui émettront sur 700MHz (ajout pour la 4G), 800MHz, 900MHz, 1800MHz et 2600MHz (2G/3G/4G), et l'ajout de 3 antennes à faisceau orientable qui émettront sur la fréquence 3500MHz (5G), orientées vers les azimuts 10°, 110° et 250°		
Distance des ouvrants	Skydôme d'accès à la toiture à 9,8m Fenêtres de 9m à 10m sous les antennes	Vis-à-vis (25m)	Azimut 250° : R+5
Estimation par azimut	2G/3G/4G : 10° < 2V/m ; 110° < 1V/m ; 250° < 5V/m 5G : 10° < 1V/m ; 110° < 1V/m ; 250° < 1V/m		
Hauteur des antennes (HMA)	20,35m pour les faisceaux fixes et 21,78m pour les faisceaux orientables		

Incidence visuelle

Description des antennes et intégration paysagère	Les nouvelles antennes seront implantées en lieu et place des anciennes antennes dans une nouvelle fausse cheminée
Zone technique	Des modules radio et un coffret technique seront installés dans un local coupe-feu dans les combles à proximité des antennes

Date :
Avis de la Mairie d'arrondissement concernée :

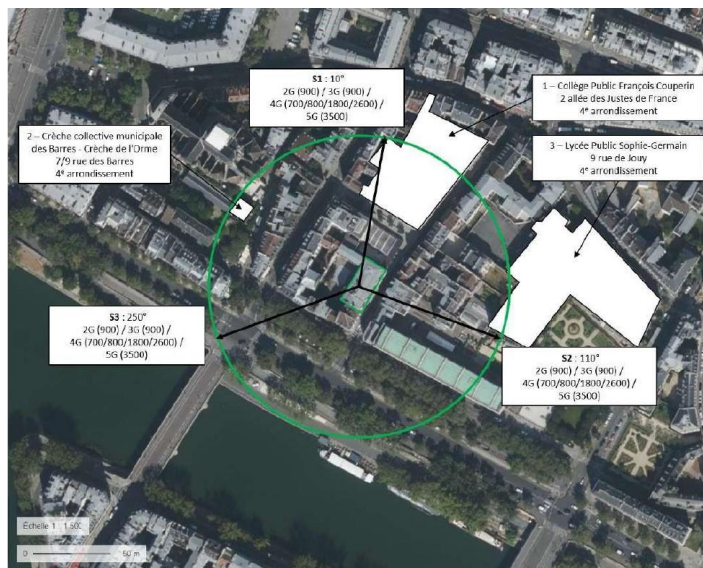
Avis Mairie d'arrondissement :	Favorable
	<input type="checkbox"/>
	Défavorable
	<input type="checkbox"/>
	Ne se prononce pas
	<input type="checkbox"/>

Carte du site au regard des établissements particuliers dans un rayon de 100m autour des antennes

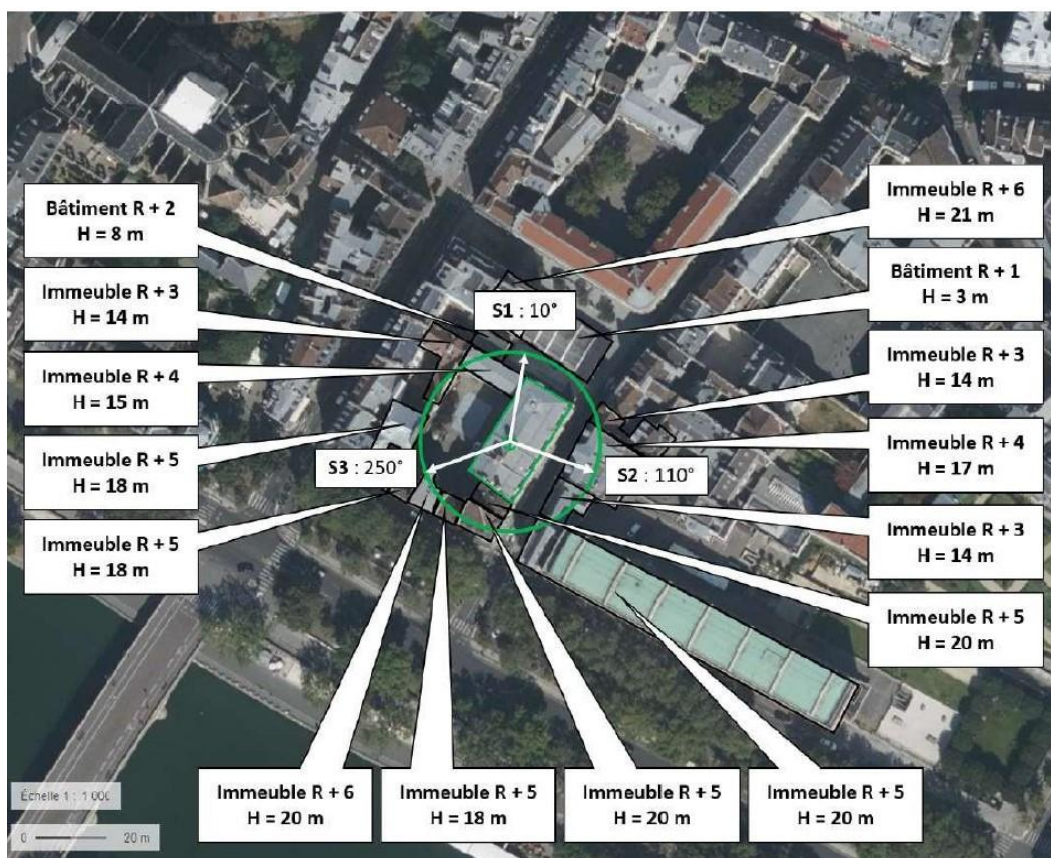
Liste des établissements particuliers dans un rayon de 100 m : adresse et estimation du champ maximum reçu pour chacun d'entre eux

Nom et type	Adresse	Hauteur (en m)	Situé dans le lobe principal de l'antenne émettrice* (Oui/non)	Distance / antenne la plus proche (en m)	Estimation du niveau maximum de champ reçu (en V/m)
COLLEGE FRANCOIS COUPERIN ENSEIGNEMENT SECONDAIRE	2 ALLEE DES JUSTES, 75004 PARIS 4E ARRONDISSEMENT	19	Oui	53.23	1.20
CRECHE COLLECTIVE MUNICIPALE DES BARRES - CRECHE DE L'ORME CRECHE ET GARDERIE D'ENFANTS	7/9 RUE DES BARRES, 75004 PARIS 4E ARRONDISSEMENT	RDC	Non	89.67	1.00
LYCEE GENERAL ET TECHNOLOGIQUE SOPHIE GERMAIN ENSEIGNEMENT SECONDAIRE	9 RUE DE JOUY, 75004 PARIS 4E ARRONDISSEMENT	20	Oui	88.92	1.20

*lobe limité à 3 dB/ puissance maximale

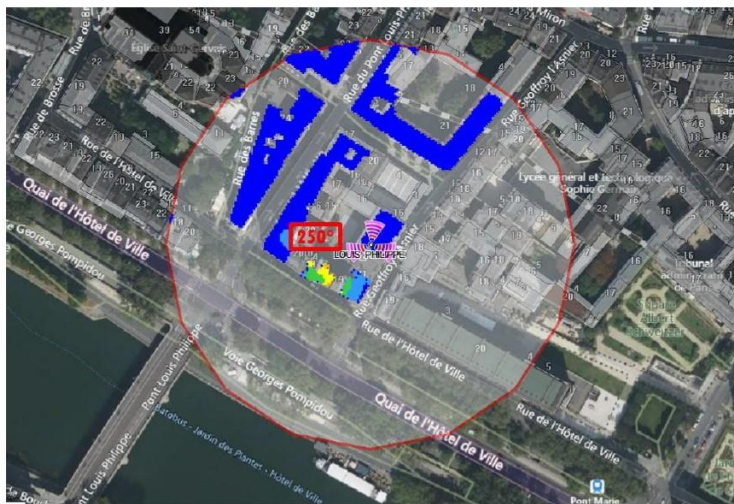


Carte du site au regard des hauteurs d'immeubles dans un rayon de 25m autour des antennes



Simulation et conformité au seuil de la Charte pour la 2G/3G/4G Faisceau fixe

Pour l'antenne à faisceau fixe d'azimut 250, le niveau maximal calculé est compris entre 4 et 5 V/m. La hauteur correspondante est de 19.50 m.



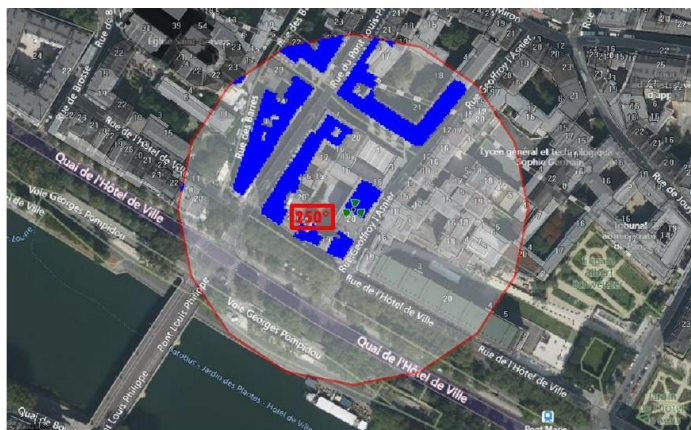
Les simulations en espace libre avec bâti simple vitrage indiquent les niveaux maximums en intérieur par antenne à faisceau fixe :

	Azimut 10°	Azimut 110°	Azimut 250°
Niveau Maximal (V/m)	entre 1 et 2	entre 0 et 1	entre 4 et 5
Hauteur (en m)	19.50	19.50	19.50

SIMULATION CONFORME AU SEUIL DE LA CHARTE

Simulation et conformité au seuil de la Charte pour le 3500MHz (5G) Faisceau orientable

Pour l'antenne à faisceaux orientables d'azimut 250, le niveau maximal calculé est compris entre 0 et 1 V/m. La hauteur correspondante est de 25.50 m.



Niveau	Couleur
Strictement supérieur à 6 V/m :	
Entre 5 et 6 V/m :	
Entre 4 et 5 V/m :	
Entre 3 et 4 V/m :	
Entre 2 et 3 V/m :	
Entre 1 et 2 V/m :	
Entre 0 et 1 V/m :	

Les simulations en espace libre avec bâti simple vitrage indiquent les niveaux maximums en intérieur par antenne à faisceaux orientables :

	Azimut 10°	Azimut 110°	Azimut 250°
Niveau Maximal (V/m)	entre 0 et 1	entre 0 et 1	entre 0 et 1
Hauteur (en m)	22.50	25.50	25.50

SIMULATION CONFORME AU SEUIL DE LA CHARTE

Vue des Antennes Avant/Après

AVANT



APRÈS



Vue des Azimuts

Azimut 10°



Azimut 110°



Azimut 250°

