

Téléphonie Mobile

Fiche de synthèse Charte 2021

Informations générales :

Opérateur	SFR	Arrdt	12 ^{ème}
Nom de site	REUILLY	Numéro	7510051992
Adresse du site	97, rue de Reuilly	Hauteur	R+8 (24.25m)
Bailleur de l'immeuble	CDC Habitat	Destination	Habitations
Type d'installation	Nouveau site 3G/4G/5G et partage de la fréquence de 2100Mhz (4G/5G)		
Complément d'info	6 antennes sur 3 azimuts ; Free présent		
Dossier soumis à Déclaration Préalable ou Permis de Construire ?			Oui

Calendrier de suivi du dossier

Date d'enregistrement au Département Téléphonie Mobile (J)	06/10/2023
Date d'envoi de la fiche de synthèse à la Mairie d'arrondissement	11/10/2023
Date limite de réponse de la Mairie d'arrondissement (J+1 mois)	06/11/2023

Objet de la demande

Motivation de l'opérateur	L'opérateur prévoit d'installer une nouvelle antenne-relais sur le secteur pour permettre de disposer d'un réseau de qualité sur une zone jusqu'alors mal couverte et/ou permettre de continuer à téléphoner ou naviguer sur internet tout en évitant la saturation des réseaux, conformément à nos obligations réglementaires.		
Détail du projet	Ajout de 3 antennes pour la fréquence 3500 MHz (5G) et ajout de 3 antennes 3G/4G (fréquences, 700MHz, 800MHz, 900MHz, 1800MHz, 2600MHz), avec partage de la fréquence 2100MHz en 4G/5G orientées vers les azimuts 50°, 170° et 320°.		
Distance des ouvrants	Skydôme à 2.70m des antennes	Vis-à-vis (25m)	Néant
Estimation	3G/4G/5G (2100) : 50° <3V/m ; 170° <4V/m - 320° <3V/m 5G (3500) : 50° <2V/m ; 170° <4V/m - 320° <2V/m		
Hauteur (HMA) des antennes 5G	3G/4G/5G : 26.80m pour les antennes à faisceaux fixes 5G: 27.35m pour les antennes à faisceaux orientables		

Incidence visuelle

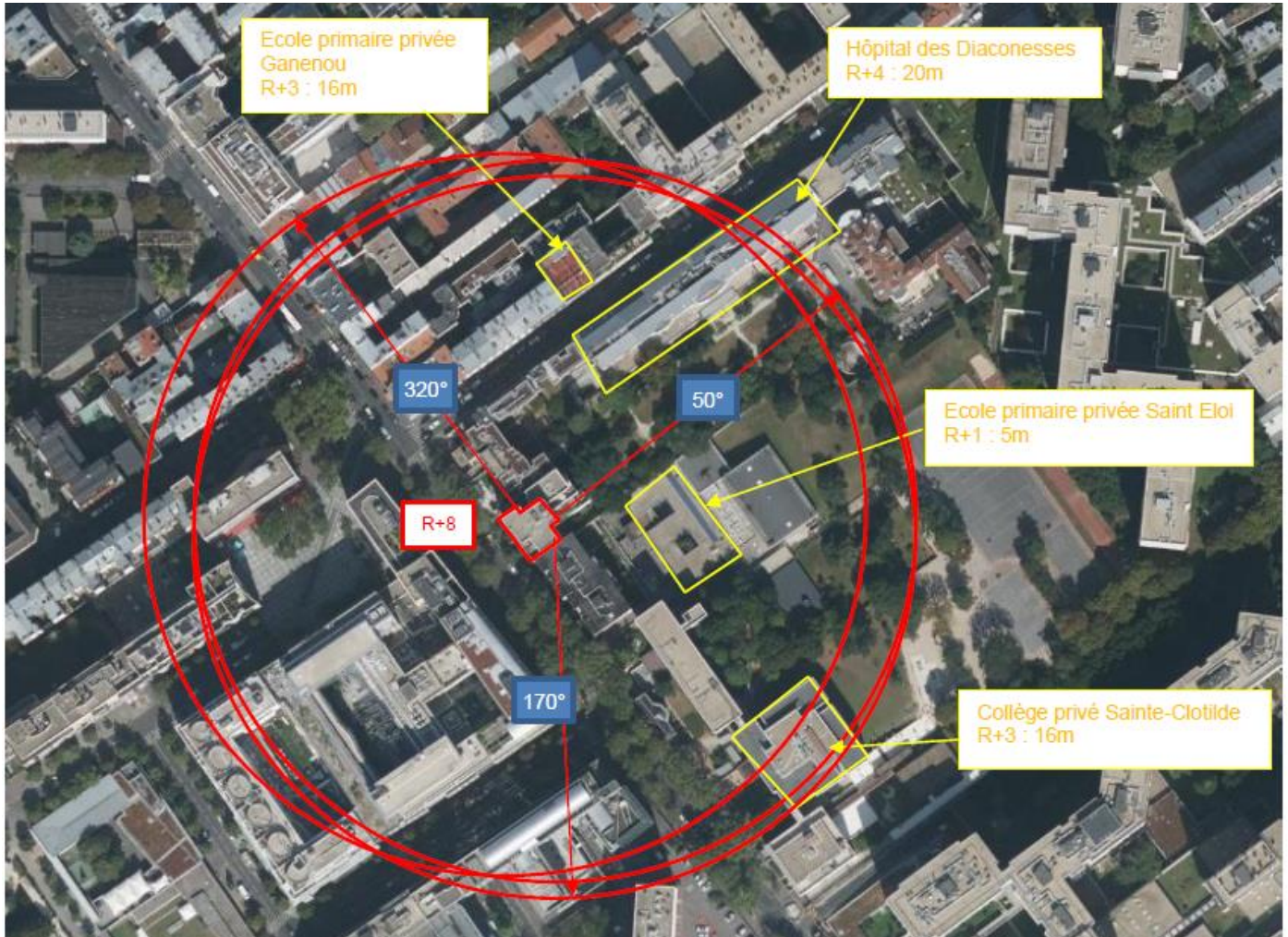
Description des antennes et intégration paysagère	Ce projet consiste à installer 3 antennes à faisceaux fixes pour la 3G/4G/5G NR2100 et 3 antennes à faisceaux orientables pour la 5G NR3500 fixées sur plot métallique .
Zone technique	Création de la zone technique au niveau du sous-sol

Date :

Avis de la Mairie d'arrondissement concernée :

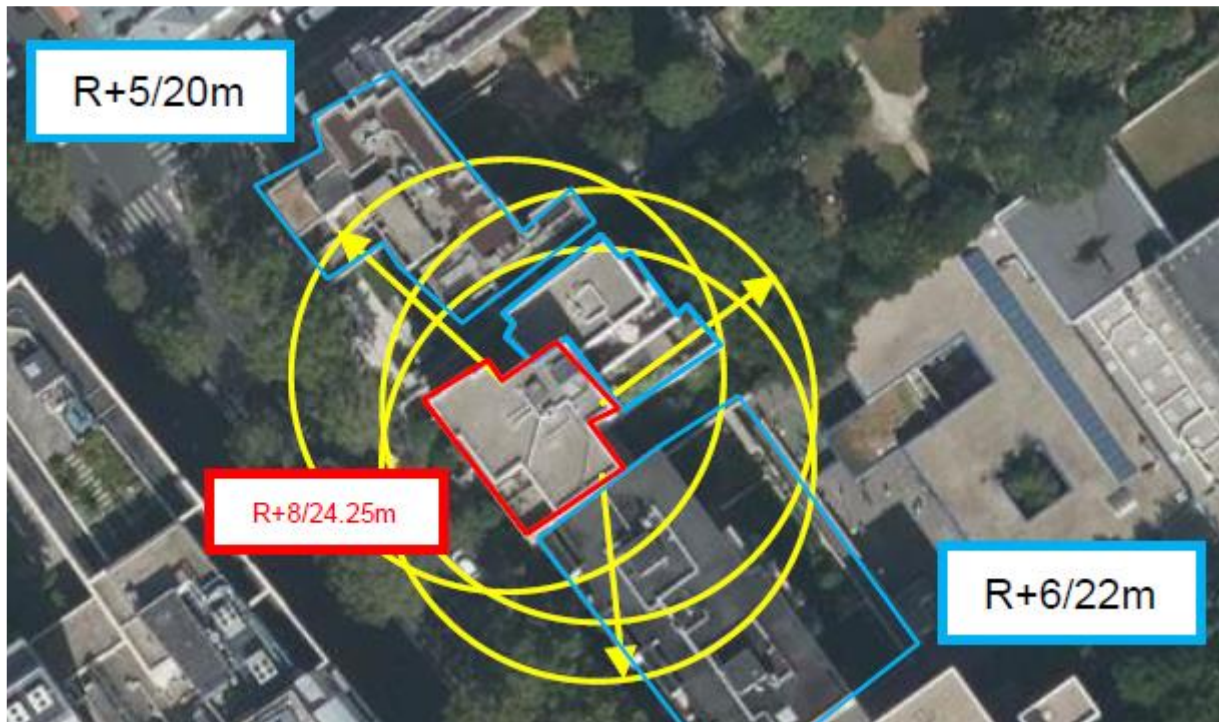
Avis Mairie d'arrondissement :	Favorable
	<input type="checkbox"/>
	Défavorable
	<input type="checkbox"/>
	Ne se prononce pas
	<input type="checkbox"/>

Carte du site au regard des établissements particuliers dans un rayon de 100m autour des antennes



Nom et type	Adresse	Hauteur	Situé dans le lobe principal de l'antenne émettrice* (Oui / Non)	Distance / antenne la plus proche	Estimation du niveau maximum de champ reçu, en V/m
Collège privé Sainte-Clotilde	103 RUE DE REUILLY-75012 PARIS	16 m	NON	96m	0,45V/m
Ecole primaire privée Saint Eloi	99 ter rue de Reuilly-75012 PARIS	5 m	OUI	20m	1,75V/m
Ecole primaire privée Ganenou	11 Rue du Sergent Bauchat-75012 PARIS	16 m	NON	78m	1,81V/m
Hôpital des Diaconesses	12 RUE SERGENT BAUCHAT-75012 PARIS	20 m	OUI	58m	2,48V/m

Carte du site au regard des hauteurs d'immeubles dans un rayon de 25m autour des antennes



Simulation et conformité au seuil de la Charte en 2G/3G/4G/5G (2100 MHz) - Faisceau fixe

❖ Exposition par antennes à faisceau fixe

Le niveau maximal d'exposition simulé à 1,5 m de hauteur est compris entre 1 et 2 V/m

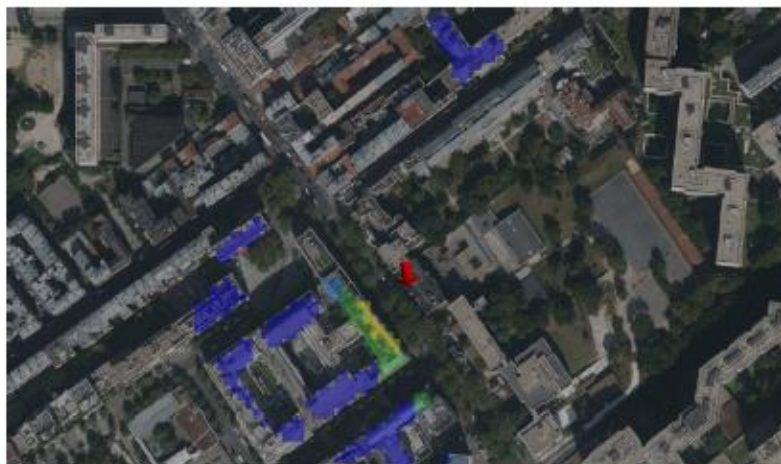
Les simulations en espace libre indiquent les niveaux maximums suivants par antenne à faisceau fixe:

	Azimut 50°	Azimut 170°	Azimut 320°
Niveau Maximal	entre 2 et 3 V/m	entre 3 et 4 V/m	entre 2 et 3 V/m
Hauteur	20.5 m	24.5 m	19.5 m

SIMULATION CONFORME AU SEUIL DE LA CHARTE

iii. Azimut 170°: antennes fixes

Pour les antennes à faisceau fixe orientées dans l'azimut 170°, le niveau maximal calculé est compris entre 3 et 4 V/m . La hauteur correspondante est de 24.5 m .



Légende

>4V/m	Orange
Entre 3 et 4 V/m	Jaune
Entre 2 et 3 V/m	Vert
Entre 1 et 2 V/m	Bleu
Entre 0 et 1 V/m	Blanc

Simulation et conformité au seuil de la Charte pour le 3500MHz (5G) - Faisceaux orientables

❖ Exposition par antennes à faisceaux orientables

Le niveau maximal d'exposition simulé à 1,5 m de hauteur est compris entre 1 et 2 V/m .

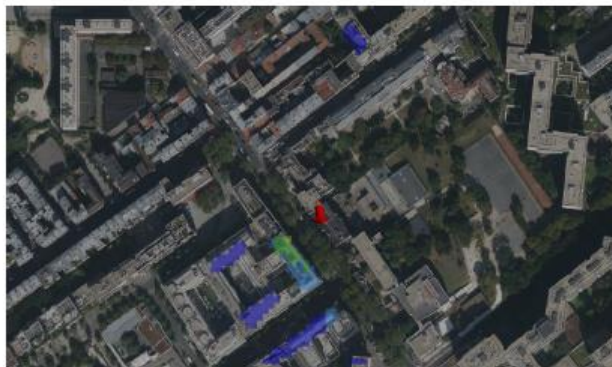
Les simulations en espace libre indiquent les niveaux maximums suivants par antenne à faisceaux orientables:

	Azimut 50°	Azimut 170°	Azimut 320°
Niveau Maximal	entre 1 et 2 V/m	entre 3 et 4 V/m	entre 1 et 2 V/m
Hauteur	20.5 m	29.5 m	22.5 m

SIMULATION CONFORME AU SEUIL DE LA CHARTE

iv. Azimut 170°: antennes à faisceau orientable

Pour les antennes à faisceau orientable dans l'azimut 170°, le niveau maximal calculé est compris entre 3 et 4 V/m . La hauteur correspondante est de 29.5 m .



Vue des Antennes Avant/Après

Avant travaux



Après travaux



Vue des Azimuts

Azimet 50° :



Azimet 170° :



320° :

