

## Téléphonie Mobile

### Fiche de synthèse Charte 2021

#### Informations générales :

Opérateur	Free Mobile	Arrdt	20 <sup>ème</sup>
Nom de site	4_PAQUELIN_75020	Numéro	75120_020_01
Adresse du site	4, rue du docteur Paquelin	Hauteur	26,10m (R+7)
Bailleur de l'immeuble	Privé	Destination	Habitations
Type d'installation	Ajout de la fréquence 3500MHz pour la 5G		
Complément d'info	6 antennes sur 3 azimuts Bouygues présent (20°, 130° et 230°)		
Dossier soumis à Déclaration Préalable ou Permis de Construire ?			Oui (DP)

#### Calendrier de suivi du dossier

Date de validation de la version précédente du dossier	2021
Date d'enregistrement au Département de la Téléphonie Mobile (J)	19/02/2024
Date limite de réponse de la Mairie d'arrondissement (J+2 mois)	20/04/2024

#### Objet de la demande

Motivation de l'opérateur	Free Mobile projette l'installation d'antennes relais sur l'immeuble situé au 4 rue du docteur Paquelin émettant sur les bandes de fréquences 3500MHz pour contribuer à la couverture de Paris 75020 en très haut Débit Mobile		
Détail du projet	Ajout de 3 nouvelles antennes panneau à faisceau orientable émettant sur 3500MHz (5G) sur un site existant 3G/4G/5G émettant sur les fréquences 700MHz, 900MHz, 1800MHz, 2100MHz et 2600MHz, orientées vers les azimuts 20°, 130° et 260°		
Distance des ouvrants	Skydôme d'accès à la terrasse à 3m	Vis-à-vis (25m)	Néant
Estimation par azimut	3G/4G/5G : 20° < 4V/m ; 130° < 4V/m ; 260° < 5V/m 5G : 20° < 4V/m ; 130° < 3V/m ; 260° < 4V/m		
Hauteur des antennes (HMA)	29,65m pour les faisceaux fixes et 30,20m pour les faisceaux orientables		

#### Incidence visuelle

Description des antennes et intégration paysagère	Seuls des compléments aux antennes Free mobile seront installés. Ces nouvelles antennes sont maintenues de même teinte que la façade de l'immeuble et seront installées en retrait de la façade afin de minimiser leur impact visuel depuis la rue
Zone technique	Les modules techniques sont maintenus de taille réduite et de couleur grise, et restent invisibles depuis la rue

**Date :**
**Avis de la Mairie d'arrondissement concernée :**

Avis Mairie d'arrondissement :	Favorable
	<input type="checkbox"/>
	Défavorable
	<input type="checkbox"/>
	Ne se prononce pas
	<input type="checkbox"/>

## Carte du site au regard des établissements particuliers dans un rayon de 100m autour des antennes

Adresses des établissements particuliers dont l'emprise est située à moins de 100 m et estimation du champ maximum reçu des antennes à faisceaux fixes dans chacun d'entre eux.

Les estimations réalisées tiennent compte de la contribution de l'ensemble des antennes à faisceaux fixes de Free Mobile présentées dans le présent document.

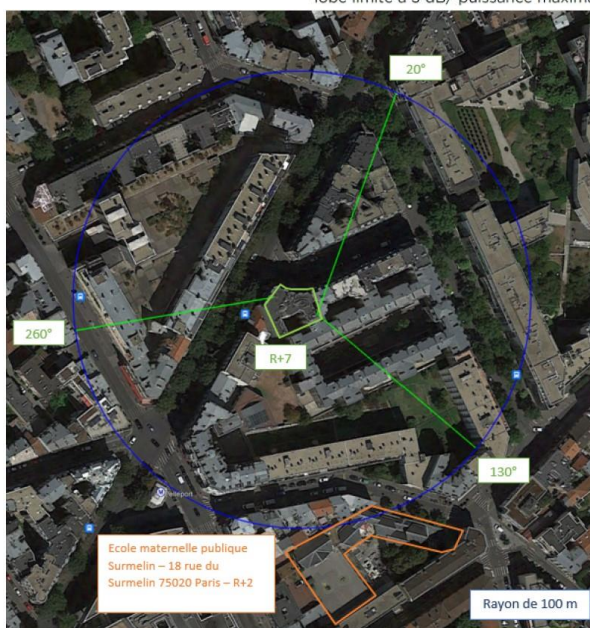
Nom et type	Adresse	Distance estimée, en mètres	Estimation du niveau maximum de champ reçu, en V/m*	% par rapport au niveau de référence	Hauteur	Situé dans le lobe principal de l'antenne émettrice (Oui / Non)
ECOLE MATERNELLE PUBLIQUE SURMELIN	18 RUE DU SURMELIN 75020 PARIS 20	98 m	< 1 v/m	0.1%	R+2	Non

\*lobe limité à 3 dB/ puissance maximale

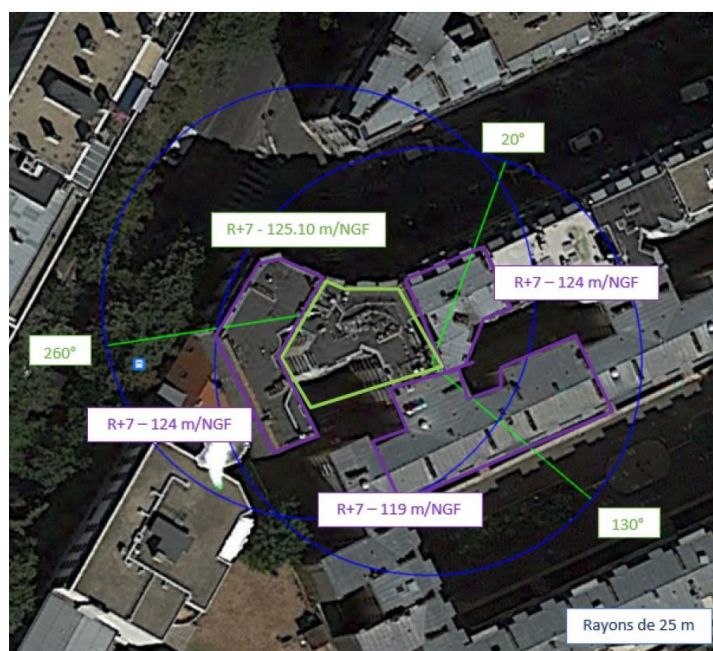
Adresses des établissements particuliers dont l'emprise est située à moins de 100 m et estimation du champ maximum reçu des antennes à faisceaux orientables dans chacun d'entre eux.

Nom et type	Adresse	Distance estimée, en mètres	Estimation du niveau maximum de champ reçu, en V/m (base ANFR)*	% par rapport au niveau de référence	Hauteur	Situé dans le lobe principal de l'antenne émettrice (Oui / Non)
ECOLE MATERNELLE PUBLIQUE SURMELIN	18 RUE DU SURMELIN 75020 PARIS 20	98 m	< 1 v/m	0.1%	R+2	Non

\*lobe limité à 3 dB/ puissance maximale

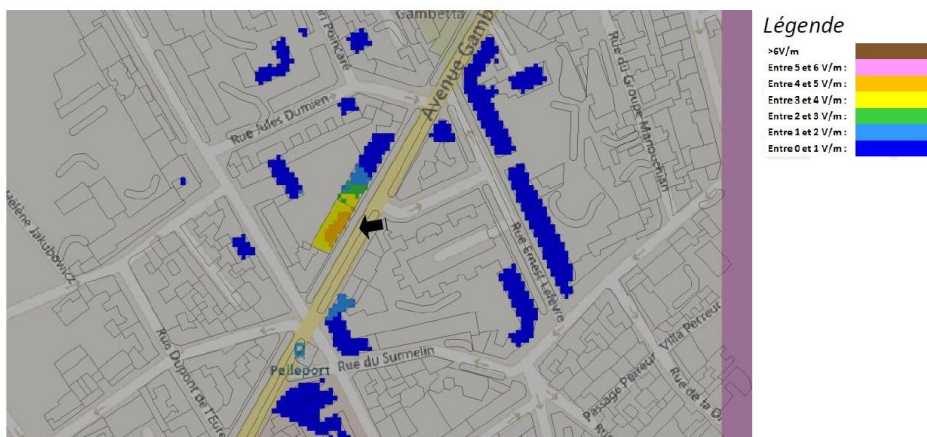


## Carte du site au regard des hauteurs d'immeubles dans un rayon de 25m autour des antennes



**Simulation et conformité au seuil de la Charte en 3G/4G/5G Faisceau fixe**

Pour les antennes à faisceau fixe orientées dans l'azimut 260°, le niveau maximal calculé est compris entre 4 et 5 V/m . La hauteur correspondante est de 25.5 m .



Les simulations en espace libre indiquent les niveaux maximums suivants par antenne à faisceau fixe :

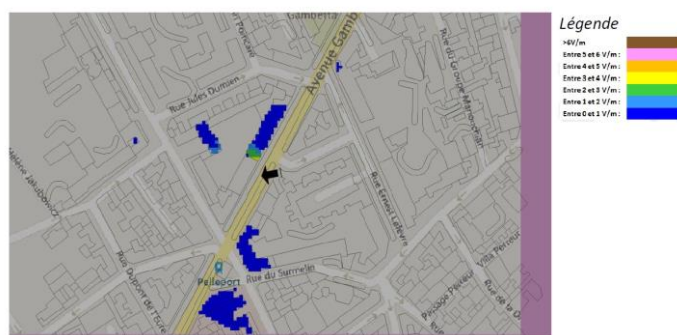
	Azimut 20°	Azimut 130°	Azimut 260°
Niveau Maximal	entre 3 et 4 V/m	entre 3 et 4 V/m	entre 4 et 5 V/m
Hauteur	22.5 m	22.5 m	25.5 m

**SIMULATION CONFORME AU SEUIL DE LA CHARTE**

**Simulation et conformité au seuil de la Charte pour le 3500MHz (5G) Faisceau orientable**

Pour les antennes à faisceau orientable dans l'azimut 20°, le niveau maximal calculé est compris entre 3 et 4 V/m . La hauteur correspondante est de 22.5 m .

Pour les antennes à faisceau orientable dans l'azimut 260°, le niveau maximal calculé est compris entre 3 et 4 V/m . La hauteur correspondante est de 28.5 m .



Les simulations en espace libre indiquent les niveaux maximums suivants par antenne à faisceaux orientables :

	Azimut 20°	Azimut 130°	Azimut 260°
Niveau Maximal	entre 3 et 4 V/m	entre 2 et 3 V/m	entre 3 et 4 V/m
Hauteur	22.5 m	22.5 m	28.5 m

**SIMULATION CONFORME AU SEUIL DE LA CHARTE**

**Vue des Antennes Avant/Après**

AVANT



APRÈS



**Vue des Azimuts**

**Azimut 20°**



**Azimut 130°**



**Azimut 260°**

