

Téléphonie Mobile Fiche de synthèse Charte 2021

Informations générales :

Opérateur	SFR	Arrdt	16 ^{ème}
Nom de site	AV RAPHAEL	Numéro	7510059436
Adresse du site	23, Boulevard Suchet	Hauteur	R+10 (34.20m)
Bailleur de l'immeuble	Copropriété privée	Destination	Habitations
Type d'installation	Nouveau site 3G/4G/5G et partage de la fréquence de 2100MHz (4G/5G)		
Complément d'info	8 antennes sur 4 azimuts		
Dossier soumis à Déclaration Préalable ou Permis de Construire ?			Oui

Calendrier de suivi du dossier

Date d'enregistrement au Département Téléphonie Mobile (J)	13/02/2024
Date d'envoi de la fiche de synthèse à la Mairie d'arrondissement	16/02/2024
Date limite de réponse de la Mairie d'arrondissement (J+1 mois)	13/03/2024

Objet de la demande

Motivation de l'opérateur	L'opérateur prévoit d'installer une nouvelle antenne-relais sur le secteur pour permettre de disposer d'un réseau de qualité sur une zone jusqu'alors mal couverte et/ou permettre de continuer à téléphoner ou naviguer sur internet tout en évitant la saturation des réseaux, conformément à nos obligations réglementaires.		
Détail du projet	Ajout de 4 antennes pour la fréquence 3500 MHz (5G) et ajout de 4 antennes 3G/4G (fréquences, 700MHz, 800MHz, 900MHz, 1800MHz, 2600MHz), avec partage de la fréquence 2100MHz en 4G/5G orientées vers les azimuts 70°, 160°, 250° et 340°.		
Distance des ouvrants	Portes et fenêtre entre 1 et 8m des antennes	Vis-à-vis (25m)	R+10
Estimation	3G/4G/5G (2100): 70° <4V/m - 160° <4V/m - 250° <3V/m - 340° <4V/m 5G (3500) : 70° <5V/m - 160° <5V/m - 250° <5V/m - 340° <5V/m		
Hauteur (HMA) des antennes 5G	2G/3G/4G/5G : 36.81m pour les antennes à faisceaux fixes 5G: 37.82m pour les antennes à faisceaux orientables		

Incidence visuelle

Description des antennes et intégration paysagère	Ce projet consiste à déployer 4 antennes 3G/4G et 4 antennes 5G faisceaux fixés sur un bras de déport pour la 3G/4G/5G NR2100 /5G NR3500
Zone technique	Création de la zone technique autoportante au niveau de la terrasse.

Date :

Avis de la Mairie d'arrondissement concernée :

Avis Mairie d'arrondissement :	Favorable	<input type="checkbox"/>
	Défavorable	<input type="checkbox"/>
	Ne se prononce pas	<input type="checkbox"/>
	<input type="checkbox"/>	

Carte du site au regard des établissements particuliers dans un rayon de 100m autour des antennes



AUCUN ETABLISSEMENT PARTICULIER DANS LES 100M

Carte du site au regard des hauteurs d'immeubles dans un rayon de 25m autour des antennes



Simulation et conformité au seuil de la Charte en 2G/3G/4G/5G (2100 MHz) - Faisceau fixe

❖ Exposition par antennes à faisceau fixe

Le niveau maximal d'exposition simulé à 1,5 m de hauteur est compris entre 1 et 2 V/m

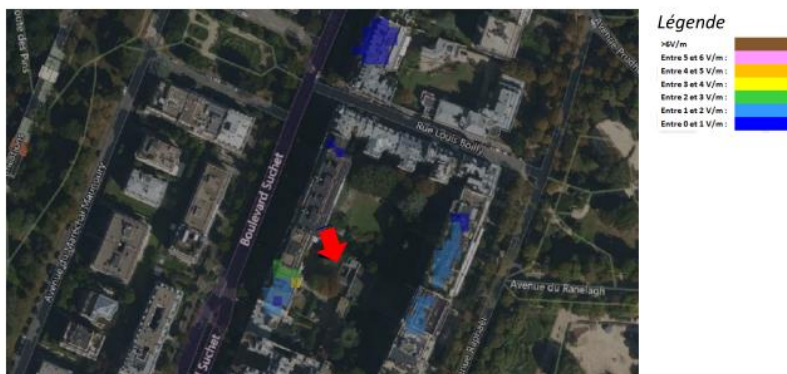
Les simulations en espace libre indiquent les niveaux maximums suivants par antenne à faisceau fixe:

	Azimut 70°	Azimut 160°	Azimut 250°	Azimut 340°
Niveau Maximal	entre 3 et 4 V/m	entre 3 et 4 V/m	entre 2 et 3 V/m	entre 3 et 4 V/m
Hauteur	28.5 m	31.5 m	31.5 m	32.5 m

SIMULATION CONFORME AU SEUIL DE LA CHARTE

iii. Azimut 160°: antennes fixes

Pour les antennes à faisceau fixe orientées dans l'azimut 160°, le niveau maximal calculé est compris entre 3 et 4 V/m . La hauteur correspondante est de 31.5 m .



Simulation et conformité au seuil de la Charte pour le 3500MHz (5G) - Faisceaux orientables

❖ Exposition par antennes à faisceaux orientables

Le niveau maximal d'exposition simulé à 1,5 m de hauteur est compris entre 1 et 2 V/m .

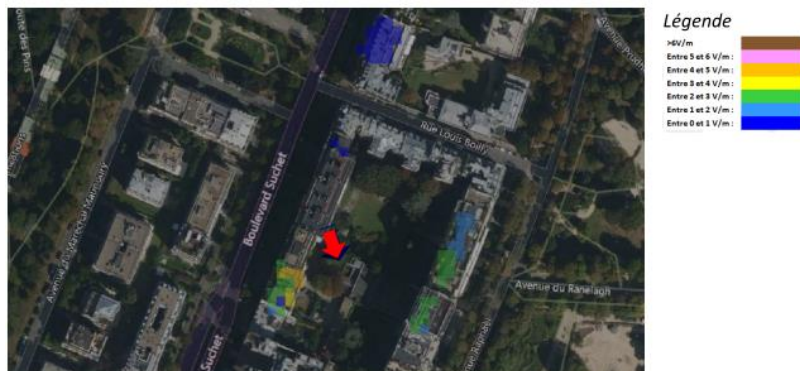
Les simulations en espace libre indiquent les niveaux maximums suivants par antenne à faisceaux orientables:

	Azimut 70°	Azimut 160°	Azimut 250°	Azimut 340°
Niveau Maximal	entre 4 et 5 V/m	entre 4 et 5 V/m	entre 4 et 5 V/m	entre 4 et 5 V/m
Hauteur	33.5 m	31.5 m	32.5 m	33.5 m

SIMULATION CONFORME AU SEUIL DE LA CHARTE

iv. Azimut 160°: antennes à faisceau orientable

Pour les antennes à faisceau orientable dans l'azimut 160°, le niveau maximal calculé est compris entre 4 et 5 V/m . La hauteur correspondante est de 31.5 m .



Vue des Antennes Avant/Après

Avant travaux

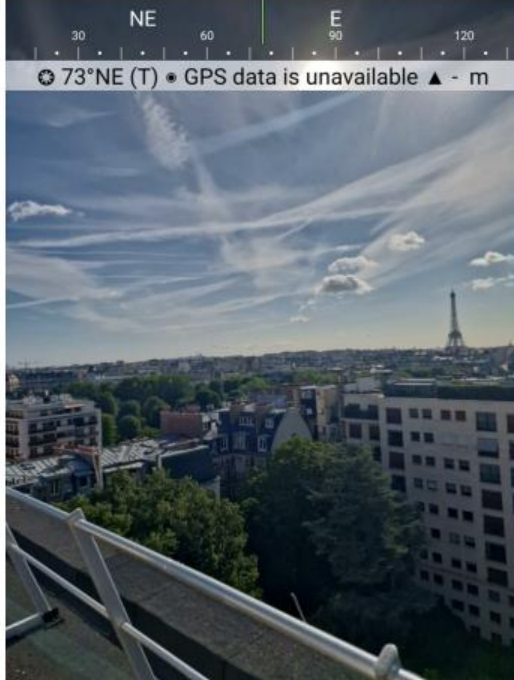


Après travaux

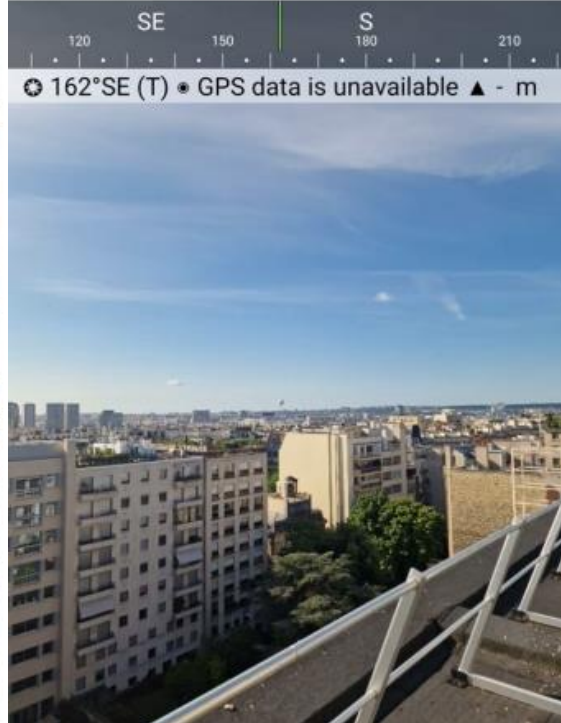


Vue des Azimuts

0 Azimut 70° :



Azimut 160° :



Azimut 250° :



Azimut 340° :

