



AMÉNAGEMENTS
PROJETÉS

02



Place Jan Karski Parvis de la Caserne Rue Perdonnet

Place Jan Karski > 10 contributions / 12 votes
Rue Philippe de Girard > 30 contributions / 89 votes
Rue Perdonnet > 4 contributions / 7 votes

Enjeux d'aménagement :

- Améliorer les conditions d'appropriation de la place Jan Karski
- Ouvrir la Caserne sur l'espace public
- Lutter contre le stationnement sauvage devant la Caserne
- Améliorer le cadre de vie commerçants rue Cail et Perdonnet

Remarque :

- Après la fin des études sur l'ouvrage d'art et les potentiels travaux de confortation à réaliser : des études pourront être menées pour réaménager la place Jan Karski et de la rue de Philippe de Girard entre la place Jan Karski et la rue de l'Aqueduc (élargissement de trottoir, végétalisation etc.)

Projet d'aménagement envisagé :
Elargir les trottoirs

Mini marché bio/local



Projet d'aménagement envisagé :
aménagement d'une placette au niveau de l'entrée de la Caserne à l'angle des rue Philippe de Girard et Aqueduc (500 m²)



Améliorations ciblées à étudier :

- Renforcement de l'éclairage
- Modification du système de double assise
- Pose de pics anti-pigeon sur les grilles SNCF
- Résolution du problème d'écoulement des jardinières
- Implantation d'une sanisette
- Réalisation de deux fresques
- Mise en place d'une exposition photo sur les grilles SNCF



Rue Louis Blanc

Rue aux écoles

Concertation > 21 contributions / 107 votes

Fonctionnement actuel de la rue aux écoles Louis Blanc :

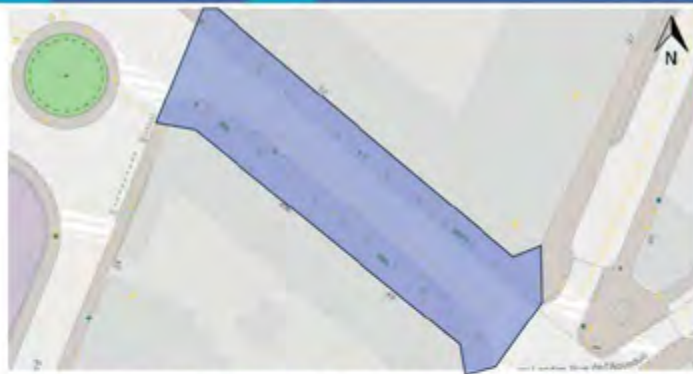
- Rue aux écoles avec fermeture aux heures d'entrées/sorties des élèves (refus à ce jour de la PP/BSPP de fermer la rue afin de permettre la circulation des véhicules de secours)
- Présence de barrières pivotantes, de barrières en chicane et de vidéooverbalisation afin de faire respecter l'interdiction de circuler

Enjeux d'aménagement :

- Renforcer le caractère d'aire piétonne
- Sécuriser les flux piétons vis-à-vis de la circulation des vélos

Projet d'aménagement envisagé :

- Reconfiguration importante de l'espace afin d'asseoir le caractère d'aire piétonne de ce tronçon. Par exemple : création de plateaux, modification du revêtement, étude du potentiel de végétalisation, etc.



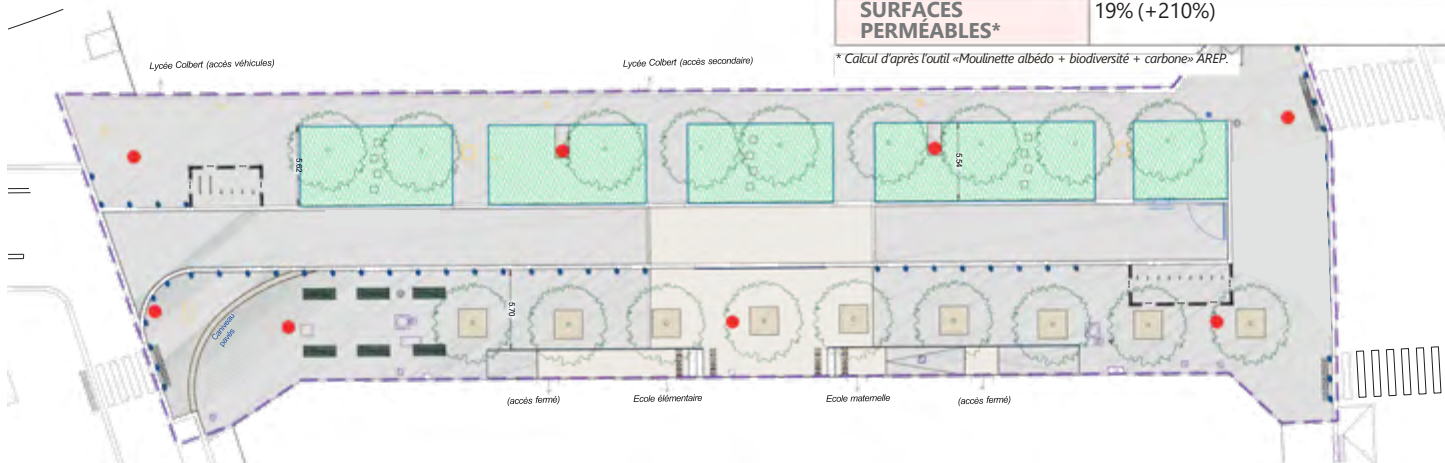
02 / Aménagements projetés



La rue Louis Blanc réaménagée

(Plan masse) Une rue rendue aux piétons. Une végétalisation de la rive nord soulignant l'aménagement d'une placette au droit des écoles

SURFACE TRAITÉE	1 832 m ²
REVÊTEMENTS	Asphalte neuf : 1 000 m ² Enrobé noir neuf : 300 m ² Pavés : 190 m ² Pieds d'arbres herbés : 36 m ² Massifs plantés : 306 m ²
STATIONNEMENT INCLUS DANS LE PÉRIMÈTRE	15 Arceaux vélos (35 m ²)
NOMBRE D'ARBRES TIGE RÉFÉRENCÉS	18 sujets
ESPÈCES PRÉSENTES	Tilleuls : x13 Platanes : x5
ALBÉDO MOYEN*	0.13 (+11%)
COEFFICIENT DE BIOTOPE*	0.17 (+974%)
SURFACES PERMÉABLES*	19% (+210%)



Plan des aménagements existants

02 / Aménagements projetés



La rue Louis Blanc réaménagée

Une désimperméabilisation des sols - là où c'est techniquement possible -
et une amélioration qualitative des revêtements existants.

Massifs plantés



Grille en pied d'arbre
Catalogue CMA



Enrobé végétal sur fosse
d'arbre (type Urbalith)



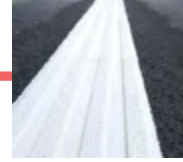
Pavage en grès
(Joints mortier)
Catalogue CMA



Asphalte gris
grenailé
Enrobé gris



Bandes
podotactiles



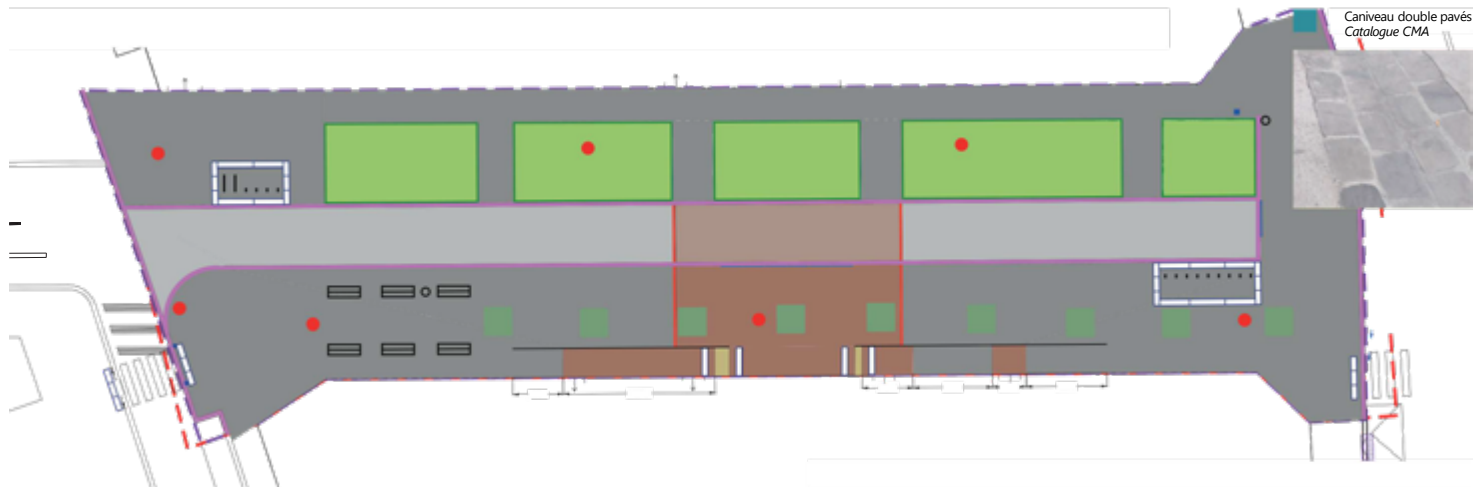
Marches en blocs granit
Catalogue CMA



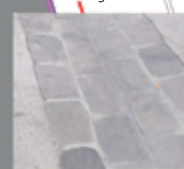
Bordures granit 20
Bordures granit 30
Catalogue CMA



Lisse métallique haute



Caniveau double pavés
Catalogue CMA



02 / Aménagements projetés



La rue Louis Blanc réaménagée

Repositionnement du stationnement deux-roues et création de quelques assises



carbone :

Objectif de réduction de l'empreinte carbone par le recours à des mobiliers de réemploi (assises).

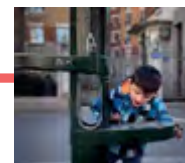
1 Barrières pivotantes
Fermetures aux horaires de l'école / trottoir traversant



2 Bancs doubles
Catalogue CMA



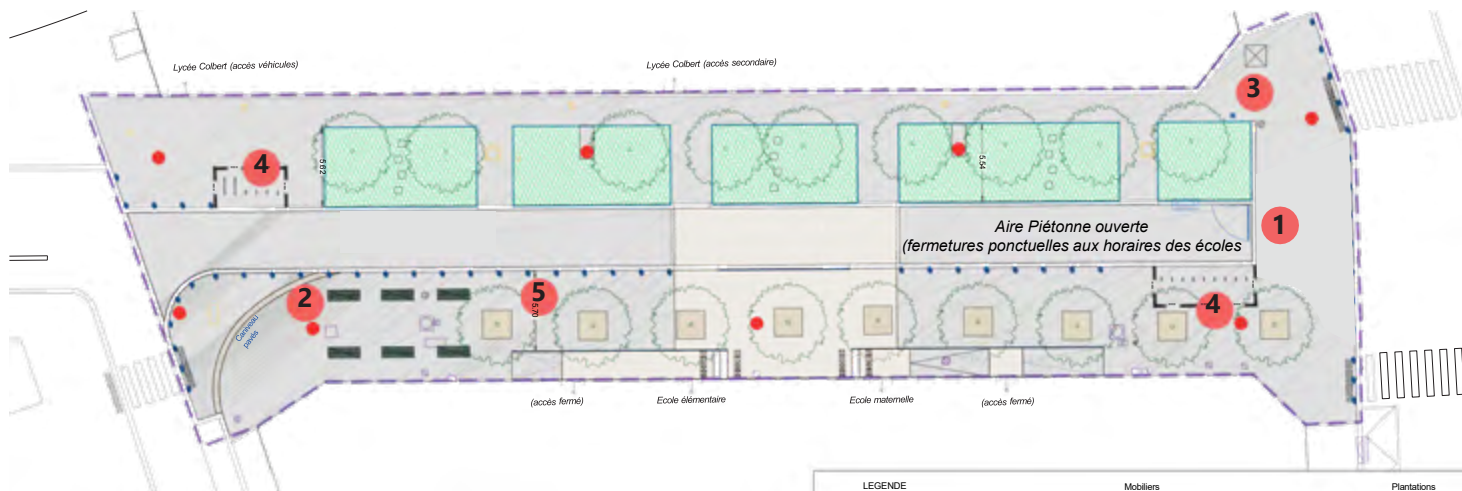
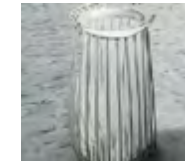
3 Fontaine Mât Source



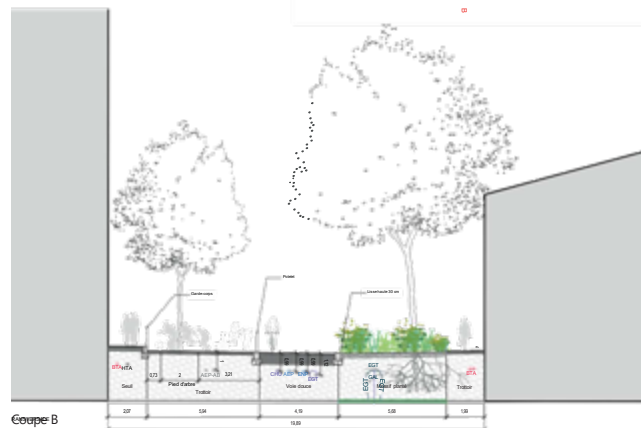
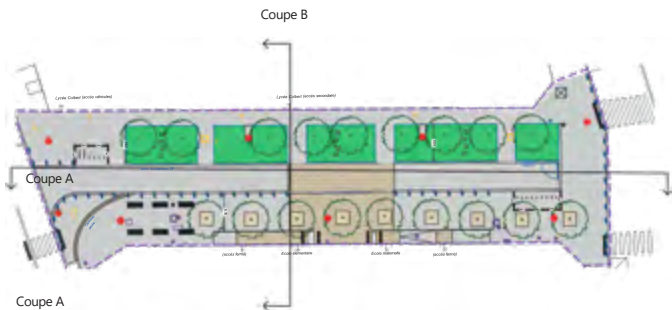
4 Arceaux vélos
Modèles classiques +
Modèles pour vélo-cargo



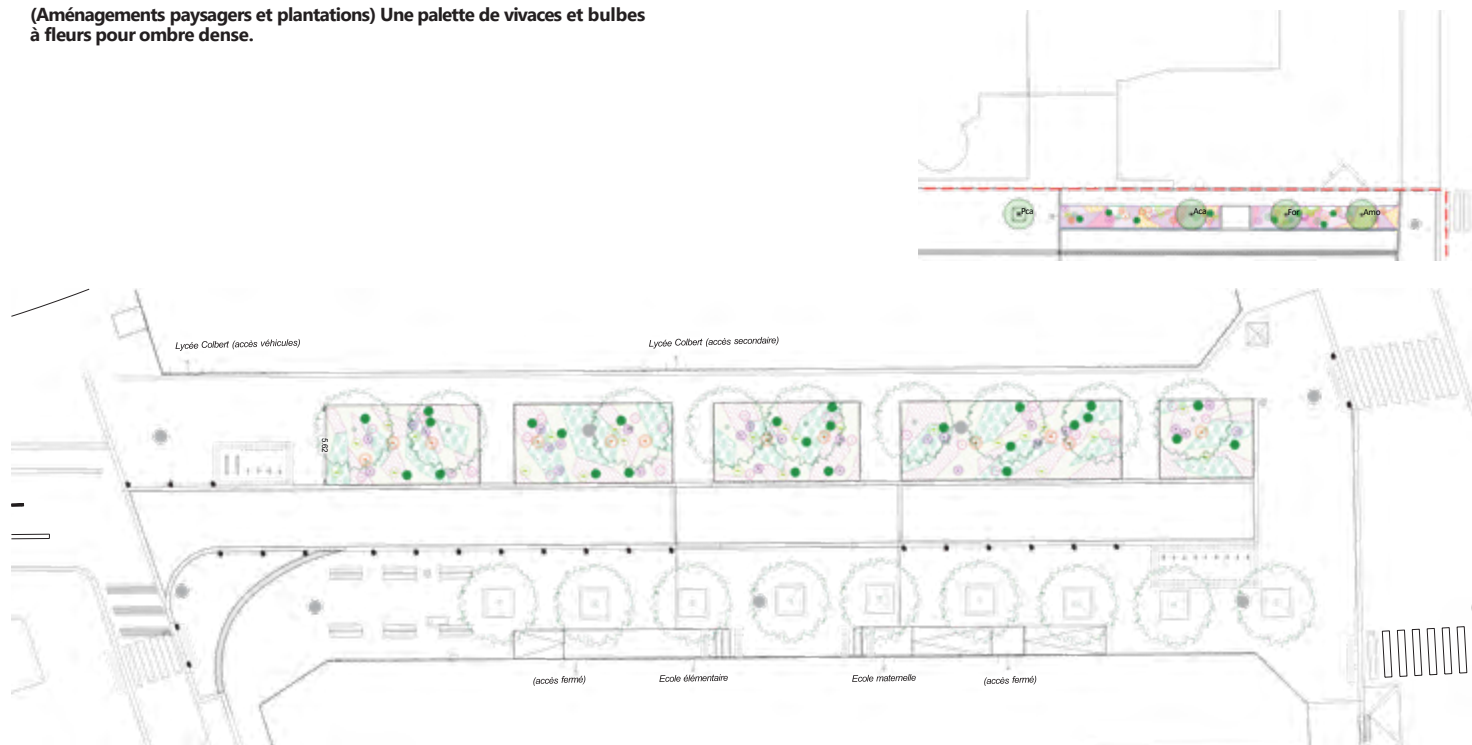
5 Corbeille bagatelle
À confirmer



Coupe transversale et profil en long



(Aménagements paysagers et plantations) Une palette de vivaces et bulbes à fleurs pour ombre dense.



Strate arbustive

Les massifs créés au pied des arbres existants ont été composés d'une strate de vivaces sélectionnée pour résister à l'ombre dense.

La faible profondeur de l'enracinement et donc des trous de plantation permettra d'éviter les racines existantes. Un petit modelé de terre de maximum 10cm en surface fera gagner de l'épaisseur de terre végétale.

Arbustes

Nandina domestica 'Plum passion'
Aucuba japonica 'Rozannie'
Daphne mezereum
Lonicera pileata
Ilex aquifolium

Vivaces

Daphne laureola
Polypodium vulgare
Dryopteris affinis
Cyrtomium falcatum
Polystichum munitum
Adiantum pedatum
Asplenium scolopendrium
Athyrium filix femina
Ajuga reptans
Ajuga reptans atropurpurea
Ajuga reptans 'Burgundy glow'
Hedera helix 'Goldchild'
Hedera helix 'Glacier'
Hedera 'Algerian Bellecour'
Luzula sylvatica
Liriope muscari 'Royal purple'
Epimedium perralchium 'Irohneiten'
Heuchera americana 'dala'
Heuchera 'Citronelle'
Vinca minor alba
Vinca minor variegata
Helleborus niger
Helleborus orientalis wilgenbroek double
Helleborus argutifolius
Hosta 'Patriot'
Geranium nodosum 'Silverwood'
Geranium macrorrhizum 'Bevans'
Polygonatum odoratum

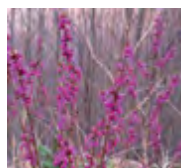
Strate vivaces hautes



Ilex aquifolium



Aucuba japonica 'Rozannie'



Daphne mezereum



Lonicera pileata



Daphne laureola



Polypodium vulgare



Cyrtomium falcatum



Dryopteris affinis

Strate vivaces hautes



Polystichum munitum



Adiantum pedatum



Asplenium scolopendrium



Athyrium filix-femina

Strate vivaces basses



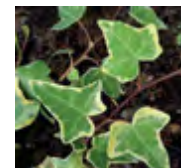
Ajuga reptans



Ajuga reptans 'atropurpurea'



Ajuga reptans 'Burgundy glow'



Hedera helix 'Goldchild'

Bulbes

Galanthus nivalis
 Eilsiophyllum pinnatum
 Cyclamen hederifolium
 Narcissus pseudonarcissus

Strate vivaces basses



Hedera 'Algerian Bellecour'



Hedera helix 'Glacier'

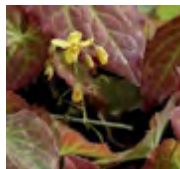


Luzula sylvatica



Liriope muscari 'Royal purple'

Strate vivaces basses



Epimedium perralchium 'frohneiten'



Heuchera americana 'dale'



Heuchera 'Citranelle'



Vinca minor alba

Strate vivaces basses



Vinca minor variegata



Helleborus niger



Helleborus orientalis wilgenbroek double



Helleborus argutifolius

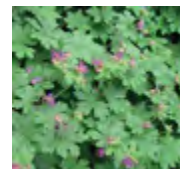
Strate vivaces basses



Hosta 'Patriot'



Geranium nodosum 'Silverwood'



Geranium macrorrhizum 'Bevans'

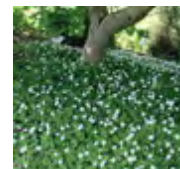


Polygonatum odoratum

Bulbes à fleurs



Galanthus nivalis



Eilsiophyllum pinnatum



Cyclamen hederifolium



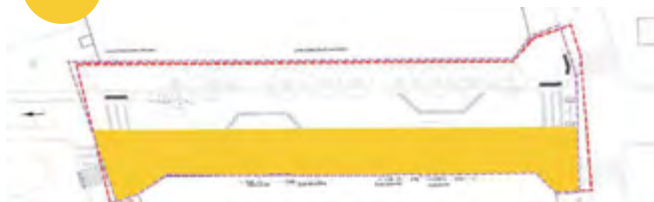
Narcissus pseudonarcissus

Phasage prévisionnel des travaux

Début des travaux : Toussaint 2024

Durée estimée des travaux : 7 semaines

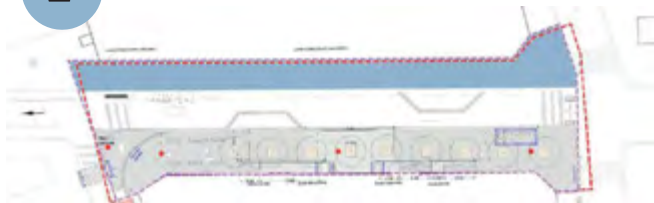
1



Phase 1 (4 semaines)

Trottoir PAIR - Reprise des sols

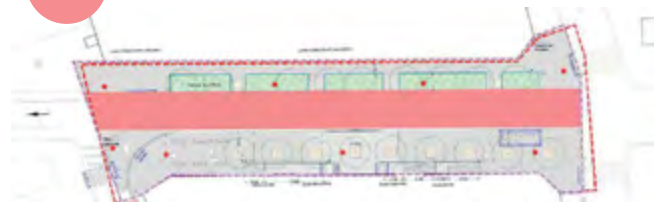
2



Phase 2 (1 semaine)

Trottoir IMPAIR - Reprise des sols

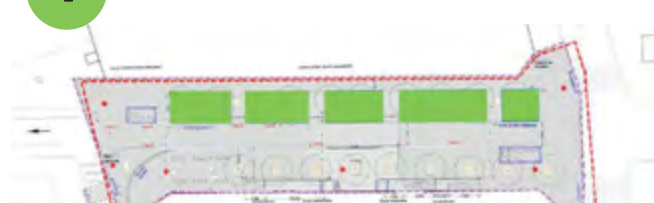
3



Phase 3 (1,5 semaine)

Reprise chaussée

4



Phase 4 (0,5 semaine)

Plantations