

Téléphonie Mobile

Fiche de synthèse Charte 2021

Informations générales :

Opérateur	Orange	Arrdt	16 ^{ème}
Nom de site	JANE_EVRARD	Numéro	00034711U31-18
Adresse du site	7, rue Bois le vent	Hauteur	R+6 (21,70m)
Bailleur de l'immeuble	CASVP	Destination	Habitations
Type d'installation	Site neuf 4G/5G (700/800/1800/2100/2600/3500MHz)		
Complément d'info	4 antennes sur 2 azimuts		
Dossier soumis à Déclaration Préalable ou Permis de Construire ?			Oui (DP)

Calendrier de suivi du dossier

Date d'enregistrement au Département de la Téléphonie Mobile (J)	08/12/2023
Date d'envoi de la fiche de synthèse à la Mairie d'arrondissement	08/12/2023
Date limite de réponse de la Mairie d'arrondissement (J+1 mois)	08/01/2024

Objet de la demande

Motivation de l'opérateur	Dans le cadre de la pérennisation de la qualité de service de son réseau de radiocommunication, Orange est conduit à installer un relais sur le bâtiment sis 7, rue Bois le vent à Paris 16e		
Détail du projet	Ce projet concerne l'installation de 4 antennes : 2 antennes 4G (fréquences 700/800/1800/2100/2600MHz) à faisceau fixe et 2 antennes 5G (fréquence 3500MHz) à faisceau orientable, orientées vers les azimuts 150° et 340°		
Distance des ouvrants	Édicules d'accès à la terrasse de 3m à 5m Fenêtres de 4m à 6m sous les antennes	Vis-à-vis (25m)	Néant
Estimation par azimut	4G : 150° < 5V/m ; 340° < 5V/m 5G : 150° < 3V/m ; 340° < 4V/m		
Hauteur des antennes (HMA)	24,35m en faisceau fixe et 25,55m en faisceau orientable		

Incidence visuelle

Description des antennes et intégration paysagère	Ces antennes seront superposées, par groupe de 2, les faisceaux fixes en partie basse et les faisceaux orientables en partie haute
Zone technique	Des modules techniques de taille réduite et de couleur gris clair seront placés sur des supports lestés en toiture-terrasse de l'immeuble. Une zone technique sur fers sera également installée en toiture-terrasse. Cette dernière ne sera pas visible depuis la voie publique

Date :

Avis de la Mairie d'arrondissement concernée :

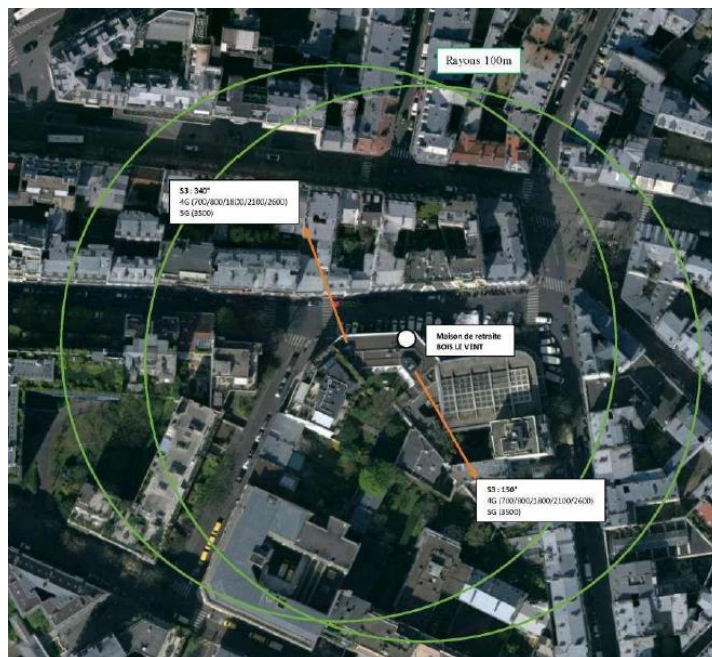
Avis Mairie d'arrondissement :		Favorable <input type="checkbox"/> Défavorable <input type="checkbox"/> Ne se prononce pas <input type="checkbox"/>
--------------------------------	--	---

Carte du site au regard des établissements particuliers dans un rayon de 100m autour des antennes

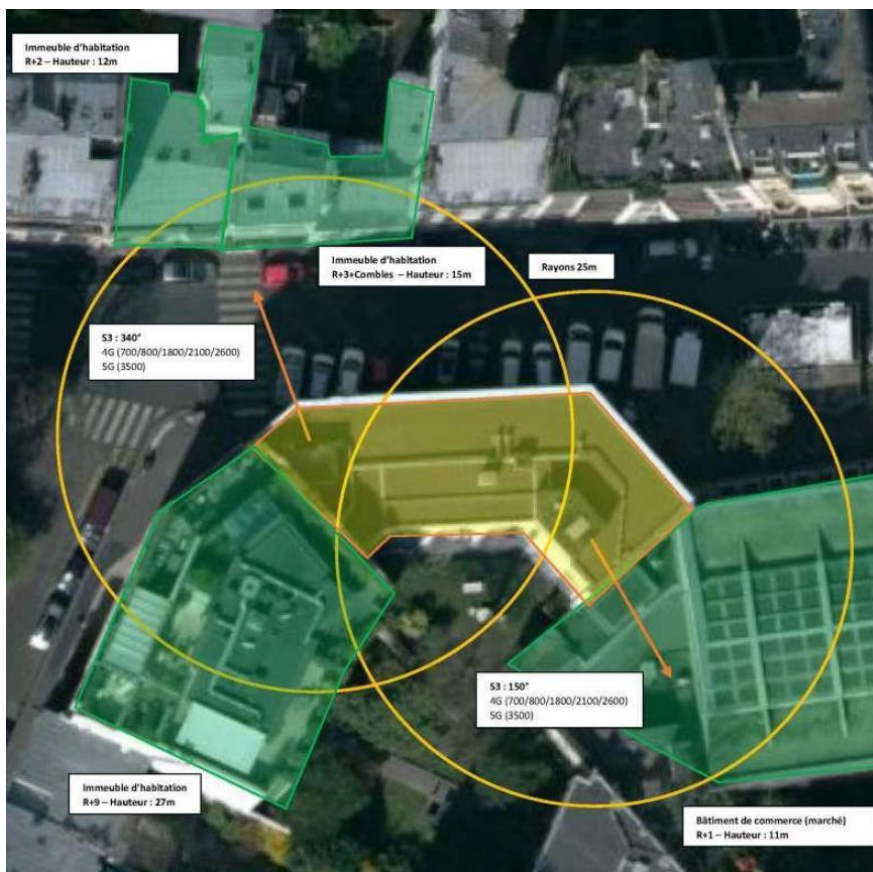
Liste des établissements particuliers dans un rayon de 100 m : adresse et estimation du champ maximum reçu pour chacun d'entre eux

Nom et type	Adresse	Hauteur (en m)	Situé dans le lobe principal de l'antenne émettrice* (Oui/non)	Distance / antenne la plus proche (en m)	Estimation du niveau maximum de champ reçu (en V/m)
Résidence BOIS LE VENT Maison de retraite	5 Rue Bois le Vent, 75016 PARIS	20	Non	40.00	0.80

*lobe limité à 3 dB/ puissance maximale



Carte du site au regard des hauteurs d'immeubles dans un rayon de 25m autour des antennes



Simulation et conformité au seuil de la Charte en 4G Faisceau fixe

Pour l'antenne à faisceau fixe d'azimut 150, le niveau maximal calculé est compris entre 4 et 5 V/m. La hauteur correspondante est de 19.50 m.

Pour l'antenne à faisceau fixe d'azimut 340, le niveau maximal calculé est compris entre 4 et 5 V/m. La hauteur correspondante est de 19.50 m.



Les simulations en espace libre avec bâti simple vitrage indiquent les niveaux maximums en intérieur par antenne à faisceau fixe :

	Azimut 150°	Azimut 340°
Niveau Maximal (V/m)	entre 4 et 5	entre 4 et 5
Hauteur (en m)	19.50	19.50

SIMULATION CONFORME AU SEUIL DE LA CHARTE

Simulation et conformité au Charte pour le 3500MHz (5G) Faisceau orientable

Pour l'antenne à faisceaux orientables d'azimut 340, le niveau maximal calculé est compris entre 3 et 4 V/m. La hauteur correspondante est de 19.50 m.



Niveau	Couleur
Strictement supérieur à 6 V/m :	
Entre 5 et 6 V/m :	
Entre 4 et 5 V/m :	
Entre 3 et 4 V/m :	
Entre 2 et 3 V/m :	
Entre 1 et 2 V/m :	
Entre 0 et 1 V/m :	

Les simulations en espace libre avec bâti simple vitrage indiquent les niveaux maximums en intérieur par antenne à faisceaux orientables :

	Azimut 150°	Azimut 340°
Niveau Maximal (V/m)	entre 2 et 3	entre 3 et 4
Hauteur (en m)	19.50	19.50

SIMULATION CONFORME AU SEUIL DE LA CHARTE

Vue des Antennes Avant/Après

AVANT



APRES



Vue des Azimuts

Azimut 150°



Azimut 340°

