

Téléphonie Mobile

Fiche de synthèse Charte 2021

Informations générales :

Opérateur	FREE MOBILE	Arrdt	8 ^{ème}
Nom de site	20_ROYALE_75008	Numéro	75101_047_09
Adresse du site	20, rue royale	Hauteur	R+8 (31,75m)
Bailleur de l'immeuble	Privé	Destination	Habitations
Type d'installation	Site neuf 3G/4G/5G (700/900/1800/2100/2600/3500MHz)		
Complément d'info	6 antennes sur 3 azimuts Partage de la fréquence 700MHz 4G/5G		
Dossier soumis à Déclaration Préalable ou Permis de Construire ?			Oui (DP)

Calendrier de suivi du dossier

Date d'enregistrement au Département de la Téléphonie Mobile (J)	15/04/2024
Date d'envoi de la fiche de synthèse à la Mairie d'arrondissement	16/04/2024
Date limite de réponse de la Mairie d'arrondissement (J+1 mois)	16/05/2024

Objet de la demande

Motivation de l'opérateur	FREE MOBILE projette l'installation d'antennes relais sur l'immeuble au 20 rue Royale, émettant sur les bandes de fréquences 700/900/1800/2100/2600/3500MHz pour contribuer à la couverture en internet haut et très haut débit de Paris 75008		
Détail du projet	Ce projet concerne l'installation de 6 antennes panneau pour la 3G/4G/5G (fréquences 700/900/1800/2100/2600 en faisceau fixe et 3500MHz en faisceau orientable pour la 5G), orientées vers les azimuts 10°, 100° et 190°		
Distance des ouvrants	Skydome d'accès à 9m	Vis-à-vis (25m)	Néant
Estimation par azimut	3G/4G/5G : 10° < 4V/m ; 100° < 3V/m ; 190° < 3V/m 5G : 10° < 4V/m ; 100° < 3V/m ; 190° < 3V/m		
Hauteur des antennes (HMA)	34,45m en faisceau fixe et 34,95m en faisceau orientable		

Incidence visuelle

Description des antennes et intégration paysagère	Seule la toiture est modifiée : 6 antennes en résine de polyester gris seront installées en retrait de la façade, afin de minimiser l'impact depuis la rue
Zone technique	Les modules techniques, de taille réduite et de couleur gris seront placés en toiture, invisibles depuis la rue

Date :

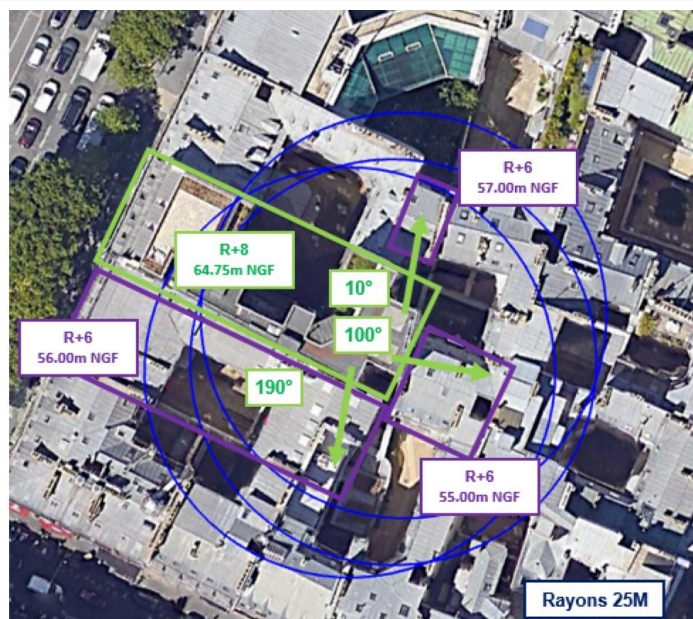
Avis de la Mairie d'arrondissement concernée

Avis Mairie d'arrondissement :		Favorable <input type="checkbox"/> Défavorable <input type="checkbox"/> Ne se prononce pas <input type="checkbox"/>
--------------------------------	--	---

Carte du site au regard des établissements particuliers dans un rayon de 100m autour des antennes

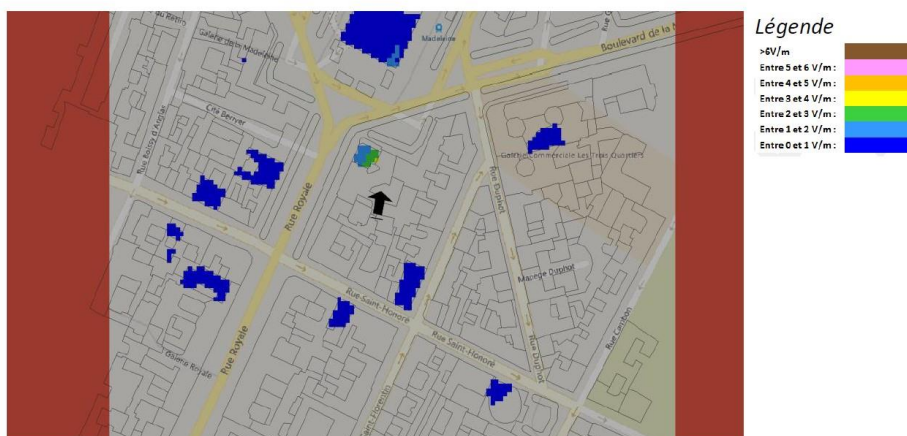
PAS D'ÉTABLISSEMENT PARTICULIER DANS UN RAYON DE 100M

Carte du site au regard des hauteurs d'immeubles dans un rayon de 25m autour des antennes



Simulation et conformité au seuil de la Charte en 3G/4G/5G Faisceau fixe

Pour les antennes à faisceau fixe orientées dans l'azimut 10°, le niveau maximal calculé est compris entre 3 et 4 V/m . La hauteur correspondante est de 28.5 m .



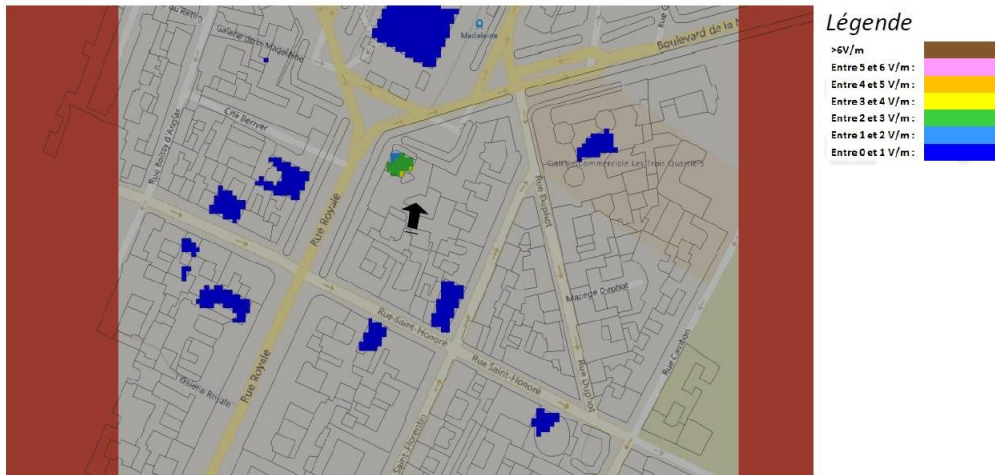
Les simulations en espace libre indiquent les niveaux maximums suivants par antenne à faisceau fixe:

	Azimut 190°	Azimut 100°	Azimut 10°
Niveau Maximal	entre 2 et 3 V/m	entre 2 et 3 V/m	entre 3 et 4 V/m
Hauteur	28.5 m	28.5 m	28.5 m

SIMULATION CONFORME AU SEUIL DE LA CHARTE

Simulation et conformité au seuil de la Charte pour le 3500MHz (5G) Faisceau orientable

Pour les antennes à faisceau orientable dans l'azimut 10°, le niveau maximal calculé est compris entre 3 et 4 V/m . La hauteur correspondante est de 28.5 m .



Les simulations en espace libre indiquent les niveaux maximums suivants par antenne à faisceaux orientables:

	Azimut 190°	Azimut 100°	Azimut 10°
Niveau Maximal	entre 2 et 3 V/m	entre 2 et 3 V/m	entre 3 et 4 V/m
Hauteur	28.5 m	28.5 m	28.5 m

SIMULATION CONFORME AU SEUIL DE LA CHARTE

Vue des Antennes Avant/Après

AVANT



APRES



PAS D'IMPACT VISUEL DEPUIS LA RUE

Vue des Azimuts

Azimet 10°



Azimet 100°



Azimet 190°

