

Téléphonie Mobile

Fiche de synthèse Charte 2021

Informations générales :

Opérateur	FREE MOBILE	Arrdt	14 ^{ème}
Nom de site	5_MONTICELLI_75014	Numéro	75114_064_01
Adresse du site	5, rue Monticelli	Hauteur	R+8 (26,35m)
Bailleur de l'immeuble	RIVP	Destination	Habitations
Type d'installation	Site neuf 3G/4G/5G (700/900/1800/2100/2600/3500MHz)		
Complément d'info	6 antennes sur 3 azimuts Partage de la fréquence 700MHz 4G/5G Orange (44°, 166° et 254°) et SFR (10°, 120° et 260°) présents		
Dossier soumis à Déclaration Préalable ou Permis de Construire ?			Oui (DP)

Calendrier de suivi du dossier

Date d'enregistrement au Département de la Téléphonie Mobile (J)	15/04/2024
Date d'envoi de la fiche de synthèse à la Mairie d'arrondissement	16/04/2024
Date limite de réponse de la Mairie d'arrondissement (J+2 mois)	15/06/2024

Objet de la demande

Motivation de l'opérateur	FREE MOBILE projette l'installation d'antennes relais sur l'immeuble au 5 rue Monticelli, émettant sur les bandes de fréquences 700/900/1800/2100/2600/3500MHz pour contribuer à la couverture en internet haut et très haut débit de Paris 75014		
Détail du projet	Ce projet concerne l'installation de 6 antennes panneau pour la 3G/4G/5G (fréquences 700/900/1800/2100/2600 en faisceau fixe et 3500MHz en faisceau orientable pour la 5G), orientées vers les azimuts 10°, 150° et 280°		
Distance des ouvrants	Pas d'ouvrants à moins de 10m	Vis-à-vis (25m)	Néant
Estimation par azimut	3G/4G/5G : 10° < 3V/m ; 150° < 3V/m ; 280° < 5V/m 5G : 10° < 2V/m ; 150° < 2V/m ; 280° < 4V/m		
Hauteur des antennes (HMA)	Azimuts 10° et 150° : 29,65m en faisceau fixe et 30,25m en faisceau orientable Azimut 280° : 27,70m en faisceau fixe et 28,30m en faisceau orientable		

Incidence visuelle

Description des antennes et intégration paysagère	Seule la toiture est modifiée : 6 antennes panneaux de couleur gris clair seront installées et fixées sur la terrasse du bâtiment en retrait de la façade. Elles seront intégrées dans de fausses cheminées afin de minimiser l'impact depuis la rue
Zone technique	Composée de modules techniques, elle sera placée en toiture, à proximité des antennes et invisible depuis la voie publique

Date :

Avis de la Mairie d'arrondissement concernée

Avis Mairie d'arrondissement :		Favorable <input type="checkbox"/> Défavorable <input type="checkbox"/> Ne se prononce pas <input type="checkbox"/>
--------------------------------	--	---

Carte du site au regard des établissements particuliers dans un rayon de 100m autour des antennes

Adresses des établissements particuliers dont l'emprise est située à moins de 100 m et estimation du champ maximum reçu des antennes à faisceaux fixes dans chacun d'entre eux.

Les estimations réalisées tiennent compte de la contribution de l'ensemble des antennes à faisceaux fixes de Free Mobile présentées dans le présent document.

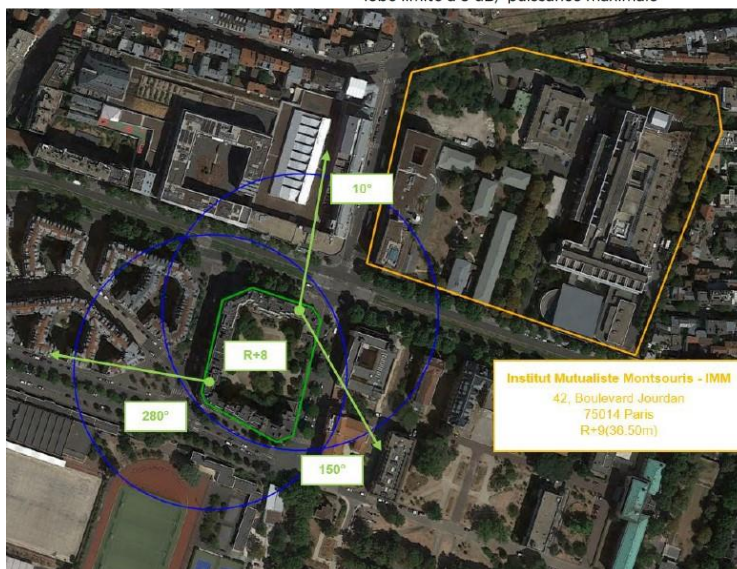
Nom et type	Adresse	Distance estimée, en mètres	Estimation du niveau maximum de champ reçu, en V/m*	% par rapport au niveau de référence	Hauteur	Situé dans le lobe principal de l'antenne émettrice (Oui / Non)
INSTITUT MUTUALISTE MONTSOURIS - IMM	42 BOULEVARD JOURDAN 75014 PARIS	80 m	1,4 V/m	3,8 %	R+9	Non

*lobe limité à 3 dB/ puissance maximale

Adresses des établissements particuliers dont l'emprise est située à moins de 100 m et estimation du champ maximum reçu des antennes à faisceaux orientables dans chacun d'entre eux.

Nom et type	Adresse	Distance estimée, en mètres	Estimation du niveau maximum de champ reçu, en V/m (base ANFR)*	% par rapport au niveau de référence	Hauteur	Situé dans le lobe principal de l'antenne émettrice (Oui / Non)
INSTITUT MUTUALISTE MONTSOURIS - IMM	42 BOULEVARD JOURDAN 75014 PARIS	80 m	1,2 V/m	1,9 %	R+9	Non

*lobe limité à 3 dB/ puissance maximale



Carte du site au regard des hauteurs d'immeubles dans un rayon de 25m autour des antennes



Simulation et conformité au seuil de la Charte en 3G/4G/5G Faisceau fixe

Pour les antennes à faisceau fixe orientées dans l'azimut 280°, le niveau maximal calculé est compris entre 4 et 5 V/m . La hauteur correspondante est de 28.5 m .



Les simulations en espace libre indiquent les niveaux maximums suivants par antenne à faisceau fixe:

	Azimut 10°	Azimut 150°	Azimut 280°
Niveau Maximal	entre 2 et 3 V/m	entre 2 et 3 V/m	entre 4 et 5 V/m
Hauteur	25.5 m	22.5 m	28.5 m

SIMULATION CONFORME AU SEUIL DE LA CHARTE

Simulation et conformité au seuil de la Charte pour le 3500MHz (5G) Faisceau orientable

Pour les antennes à faisceau orientable dans l'azimut 280°, le niveau maximal calculé est compris entre 3 et 4 V/m . La hauteur correspondante est de 28.5 m .



Les simulations en espace libre indiquent les niveaux maximums suivants par antenne à faisceaux orientables:

	Azimut 10°	Azimut 150°	Azimut 280°
Niveau Maximal	entre 1 et 2 V/m	entre 1 et 2 V/m	entre 3 et 4 V/m
Hauteur	25.5 m	22.5 m	28.5 m

SIMULATION CONFORME AU SEUIL DE LA CHARTE

Vue des Antennes Avant/Après

AVANT



APRES



Vue des Azimuts

Azimet 10°



Azimet 150°



Azimet 280°

