

# Annexes – Lot 3

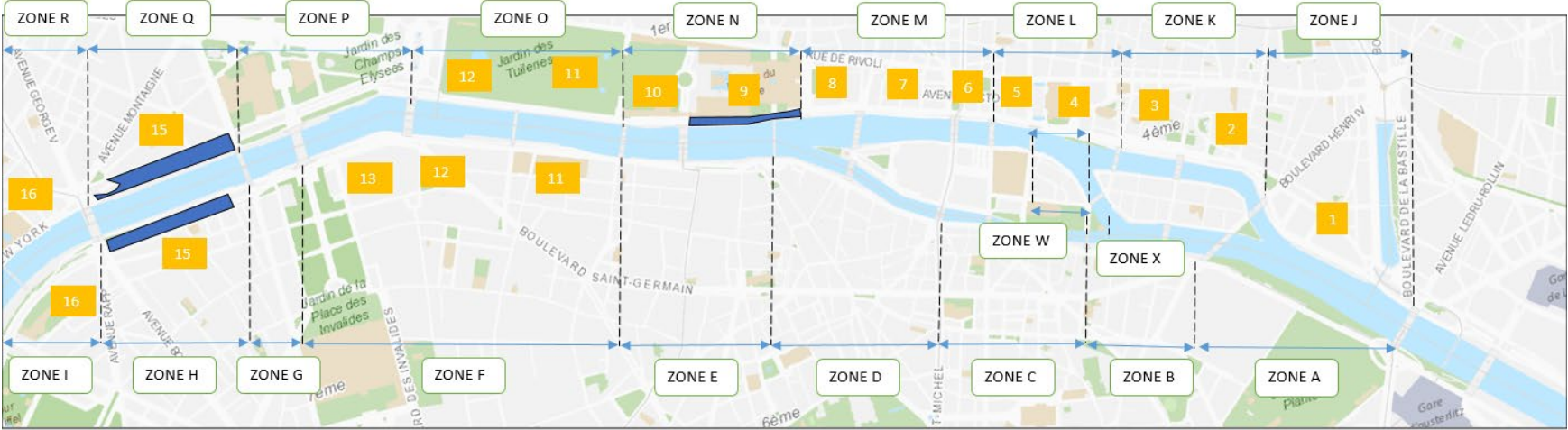
Appel à projet FnB – Quai haut – Cérémonie d'ouverture Olympique

PARIS


# Sectorisation et jauge prévisionnelle lot 3

LOT	SECTEURS			JAUGE PREVISIONELLE
LOT 3	Secteur 9 Zone N	Rive Droite	Pont des Arts -> Pont du Carousel	22160
	Secteur 15 Zone Q	Rive Droite	Pont des Invalides -> Pont de l'Alma	36046
	Secteur 15 Zone H	Rive Gauche	Pont des Invalides -> Pont de l'Alma	42416

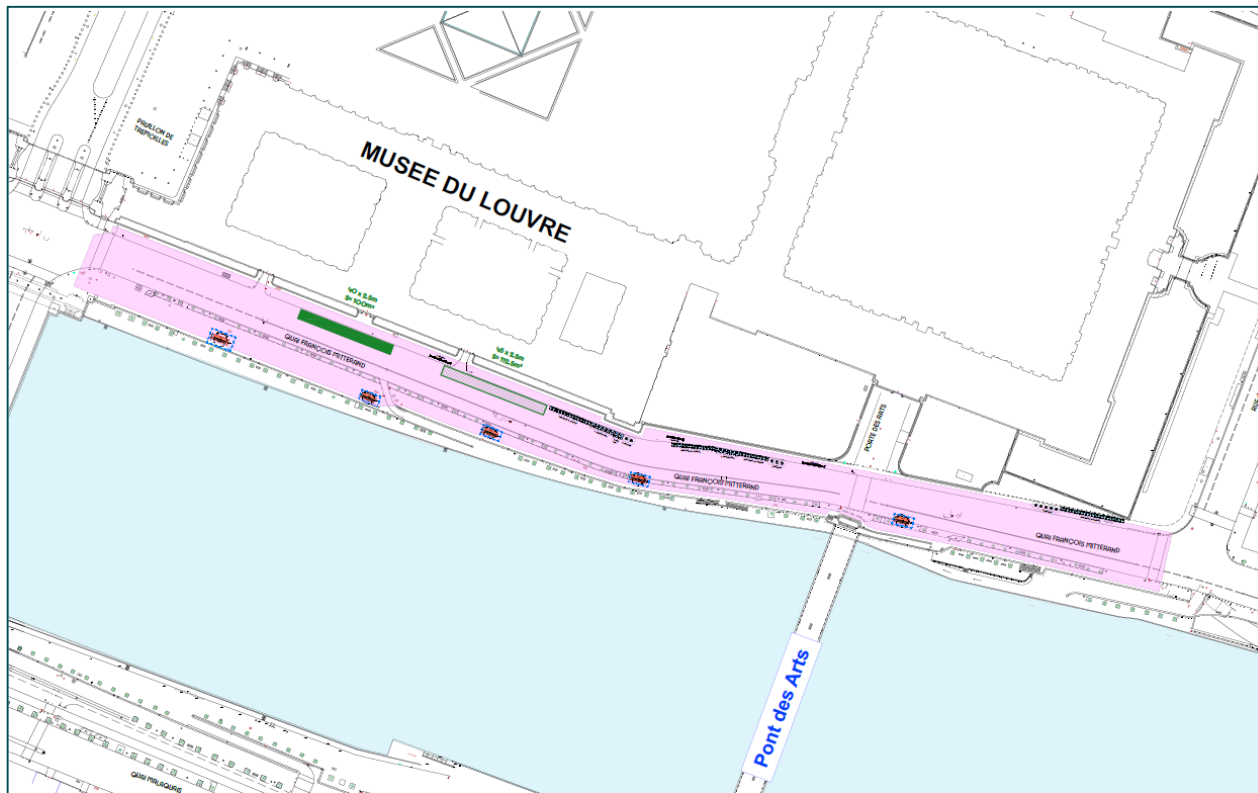
# Sectorisation et jauge prévisionnelle lot 3







Légende :

	LOT 3
---	-------

# Secteur 9 - Zone N Rive Droite

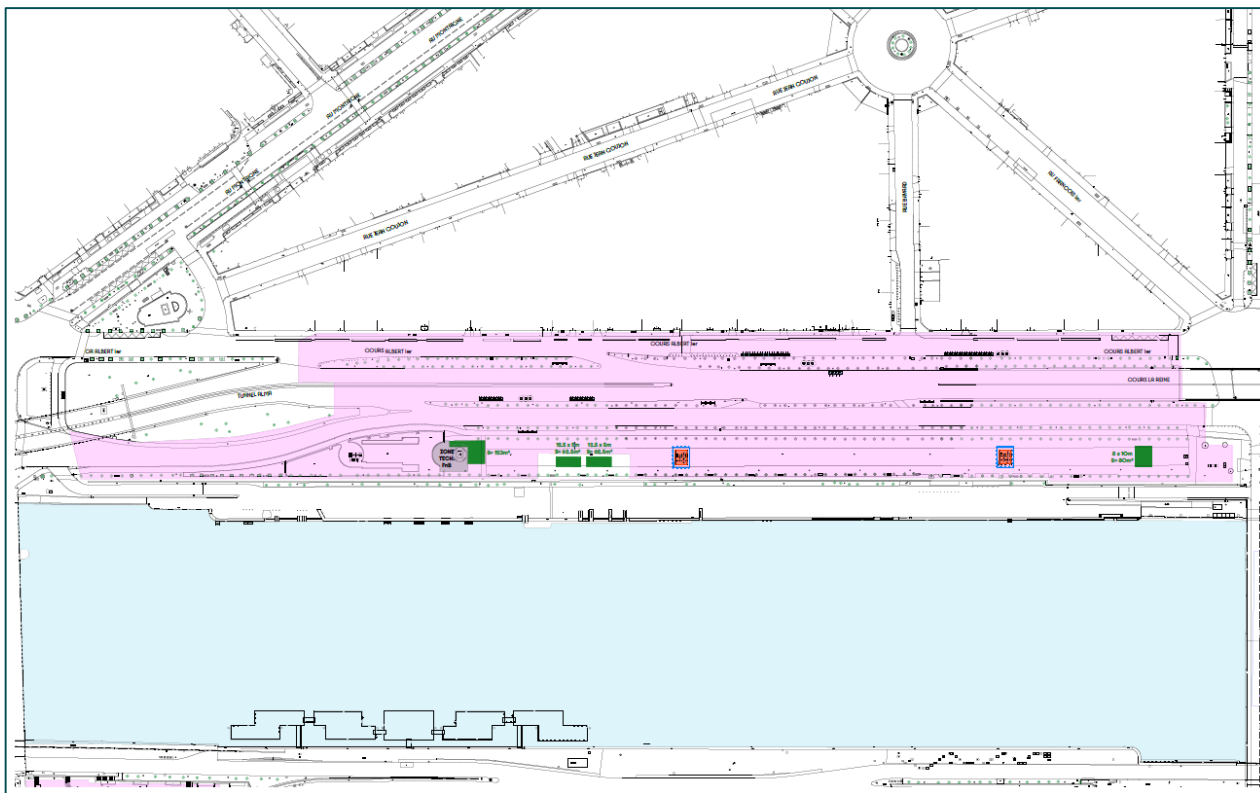


## Légende :


-  Surface **minimale** à exploiter (= 100 m<sup>2</sup>)
-  Surface **complémentaire** exploitable (= 112,5 m<sup>2</sup>)
-  Zone de chalandise
-  Ecran


*\*L'implantation de la zone pourra être amenée à évoluer.  
\*Document HD disponible dans le dossier.*

# Secteur 15 - Zone Q Rive Droite



## Légende :

 Surface **minimale** à exploiter (= 326 m<sup>2</sup>)

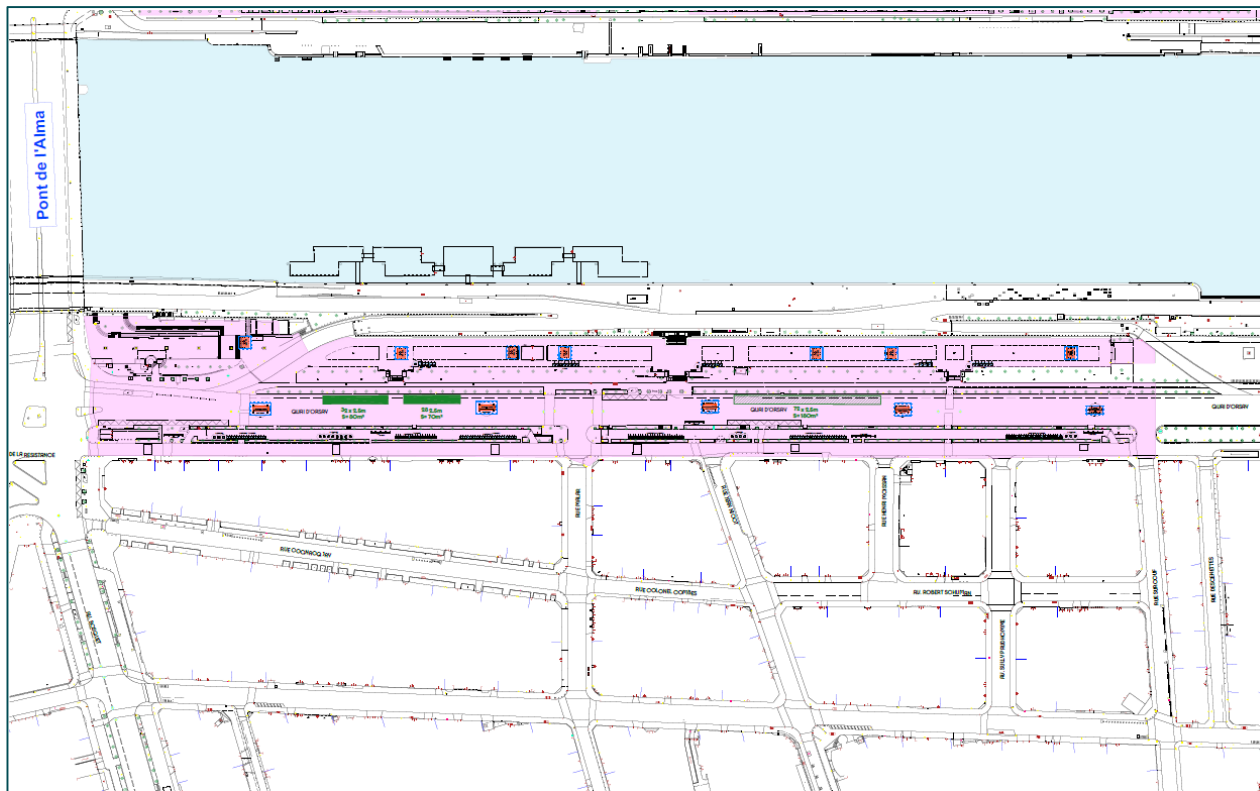
 Zone de chalandise

 Ecran





*\*L'implantation de la zone pourra être amenée à évoluer.*

*\*Document HD disponible dans le dossier.*

# Secteur 15 - Zone H Rive Gauche



## Légende :

-  Surface **minimale** à exploiter (= 150 m<sup>2</sup>)
-  Surface **complémentaire** exploitable (= 180 m<sup>2</sup>)
-  Zone de chalandise
-  Ecran

*\*L'implantation de la zone pourra être amenée à évoluer.  
\*Document HD disponible dans le dossier.*

