

Téléphonie Mobile

Fiche de synthèse Charte 2021

Informations générales :

Opérateur	Orange	Arrdt	7 ^{ème}
Nom de site	MUSEE_MAILLOL_BIS	Numéro	00080224U71-21
Adresse du site	62 rue du Bac	Hauteur	R+7 - 25m
Bailleur de l'immeuble	Privé	Destination	Habitations/ Commerces
Type d'installation	Site neuf 4G/5G (700/800/1800/2100/2600/3500MHz)		
Complément d'info	6 antennes sur 3 azimuts		
Dossier soumis à Déclaration Préalable ou Permis de Construire ?			Oui (DP)

Calendrier de suivi du dossier

Date d'enregistrement au Département de la Téléphonie Mobile (J)	22/04/2024
Date d'envoi de la fiche de synthèse à la Mairie d'arrondissement	23/04/2024
Date limite de réponse de la Mairie d'arrondissement (J+2 mois)	20/06/2024

Objet de la demande

Motivation de l'opérateur	Dans le cadre de la pérennisation de la qualité de service de son réseau de radiocommunication, ORANGE est conduit à installer un relais sur le bâtiment sis 62, rue du Bac à Paris 7e		
Détail du projet	Ce projet concerne l'installation de 6 antennes : 3 antennes 4G (fréquences 700/800/1800/2100/2600MHz) à faisceau fixe et 3 antennes 5G (fréquence 3500MHz) à faisceau orientable, orientées vers les azimuts 70°, 160° et 270°		
Distance des ouvrants	Skydômes d'accès au toit entre 2m et 7m Fenêtres de 3m à 7m sous les antennes	Vis-à-vis (25m)	Azimut 160° : R+6
Estimation par azimut	4G : 70° < 3V/m ; 160° < 5V/m ; 270° < 2V/m 5G : 70° < 1V/m ; 160° < 1V/m ; 270° < 1V/m		
Hauteur des antennes (HMA)	26,30m en faisceau fixe et 27,10m en faisceau orientable		

Incidence visuelle

Description des antennes et intégration paysagère	Ces antennes panneau seront superposées, par groupe de 2, les faisceaux fixes en partie basse et les faisceaux orientables en partie haute
Zone technique	Des modules techniques, de taille réduite et de couleur gris clair, seront placés sur des supports repris par ceinturage autour d'une cheminée existante au niveau de la toiture, et ne seront pas visibles depuis l'espace public

Date :

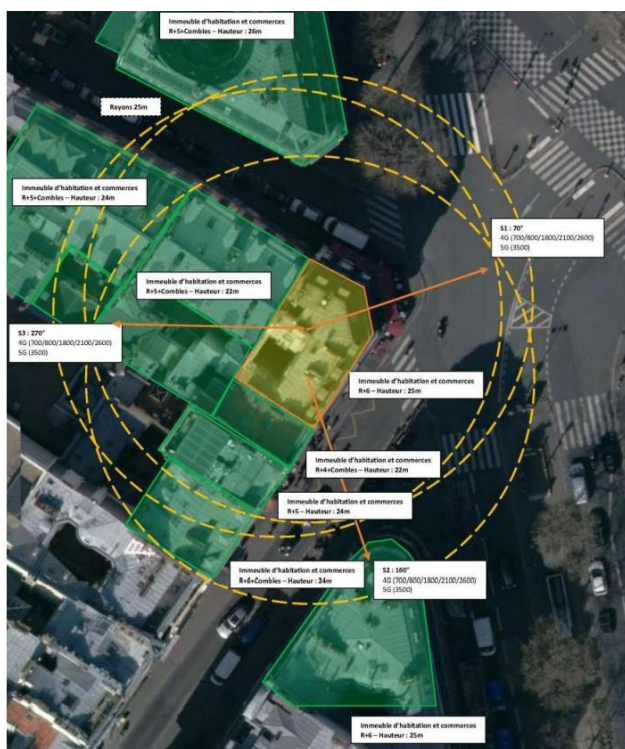
Avis de la Mairie d'arrondissement concernée :

Avis Mairie d'arrondissement :		Favorable <input type="checkbox"/> Défavorable <input type="checkbox"/> Ne se prononce pas <input type="checkbox"/>
--------------------------------	--	---

Carte du site au regard des établissements particuliers dans un rayon de 100m autour des antennes

PAS D'ÉTABLISSEMENT PARTICULIER DANS UN RAYON DE 100M

Carte du site au regard des hauteurs d'immeubles dans un rayon de 25m autour des antennes



Simulation et conformité au seuil de la Charte en 4G Faisceau fixe

Les simulations en espace libre avec bâti simple vitrage indiquent les niveaux maximums en intérieur par antenne à faisceau fixe :

	Azimet 70°	Azimet 160°	Azimet 270°
Niveau Maximal (V/m)	entre 2 et 3	entre 4 et 5	entre 1 et 2
Hauteur (en m)	22.50	22.50	22.50

SIMULATION CONFORME AU SEUIL DE LA CHARTE

Pour l'antenne à faisceau fixe d'azimet 160, le niveau maximal calculé est compris entre 4 et 5 V/m. La hauteur correspondante est de 22.50 m.



Simulation et conformité au seuil de la Charte pour le 3500MHz (5G) Faisceau orientable

Les simulations en espace libre avec bâti simple vitrage indiquent les niveaux maximums en intérieur par antenne à faisceaux_orientables :

	Azimut 70°	Azimut 160°	Azimut 270°
Niveau Maximal (V/m)	entre 0 et 1	entre 0 et 1	entre 0 et 1
Hauteur (en m)	22.50	22.50	22.50

SIMULATION CONFORME AU SEUIL DE LA CHARTE

Pour l'antenne à faisceaux orientables d'azimut 160, le niveau maximal calculé est compris entre 0 et 1 V/m. La hauteur correspondante est de 22.50 m.



Vue des Antennes Avant/Après

AVANT



APRES



Vue des Azimuts

Azimut 70°



Azimut 160°



Azimut 270°

