



JEUX OLYMPIQUES ET PARALYMPIQUES 2024 QUE VA-T-IL SE PASSER DANS LE 19^e ?





MOTS D'ACCUEIL

François DAGNAUD

Maire du 19^{ème} arrondissement de Paris

Nicolas NORDMAN

Adjoint à la Maire de Paris

Magali CHARBONNEAU

Préfète, Directrice de cabinet du préfet de Police

Iris FUCHS

Responsable Communication institutionnelle, Paris 2024





PROPOS INTRODUCTIFS :

François DAGNAUD

Maire du 19^{ème} arrondissement de Paris





PROPOS INTRODUCTIFS :

Nicolas NORDMAN

*Adjoint à la Maire de Paris en charge de la
prévention, de l'aide aux victimes, de la sécurité
et de la police municipale*

INFORMER TOUS LES PUBLICS AVANT, PENDANT ET APRÈS LES JEUX

- Newsletter personnalisée Paris Info Jeux : infojeux.paris.fr
- Cartographies et FAQ en ligne : paris.fr/jeux-2024
- Site internet du Ministère des Transport : anticiperlesjeux.gouv.fr
- Site internet de la Préfecture de Police : www.prefecturedepolice.interieur.gouv.fr/perimetresJOP
- Site Internet de Paris 2024 : <https://olympics.com/fr/paris-2024/information/montage-demontage-sites>
- **3975**
- Accompagnement des personnes éloignées du numérique dans les Mairies d'arrondissement



Abonnez-vous sur infojeux.paris.fr



PROPOS INTRODUCTIFS :

Magali CHARBONNEAU

*Préfète, Directrice de cabinet du préfet de
Police*





PROPOS INTRODUCTIFS :

Iris FUCHS

*Responsable Communication
institutionnelle, Paris 2024*



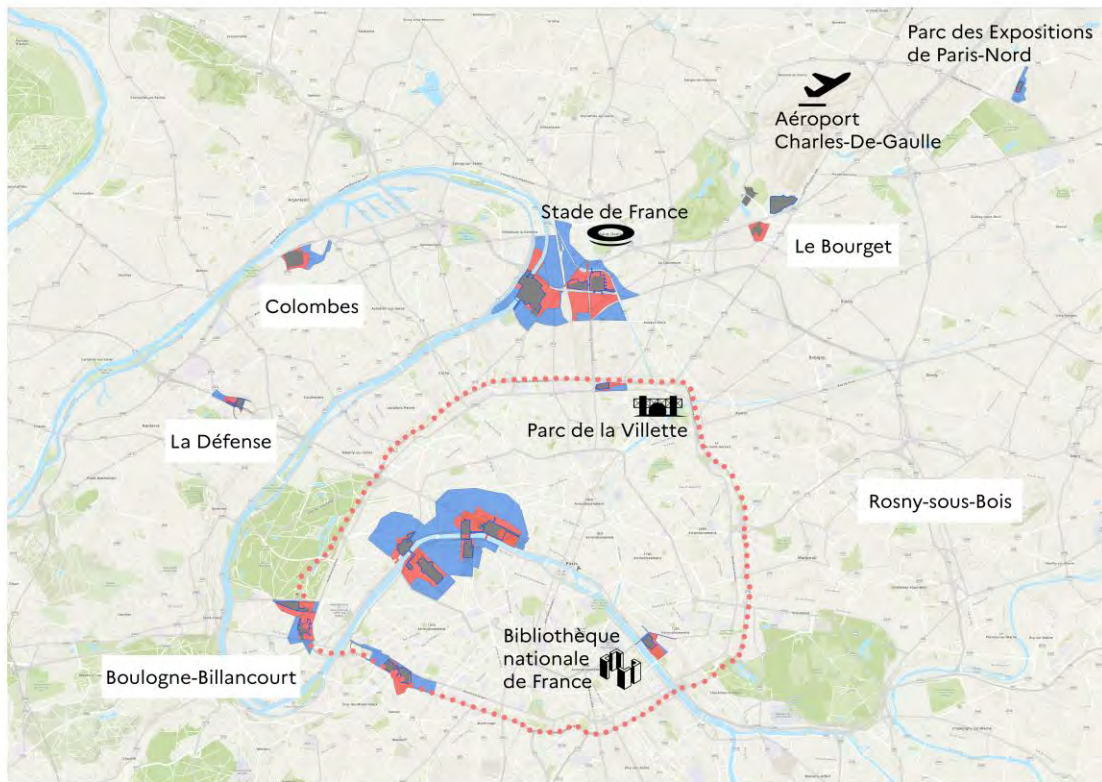
PAYS HÔTE



CONSULTATIONS

sur les périmètres autour des sites olympiques
et paralympiques 2024





Jeux olympiques

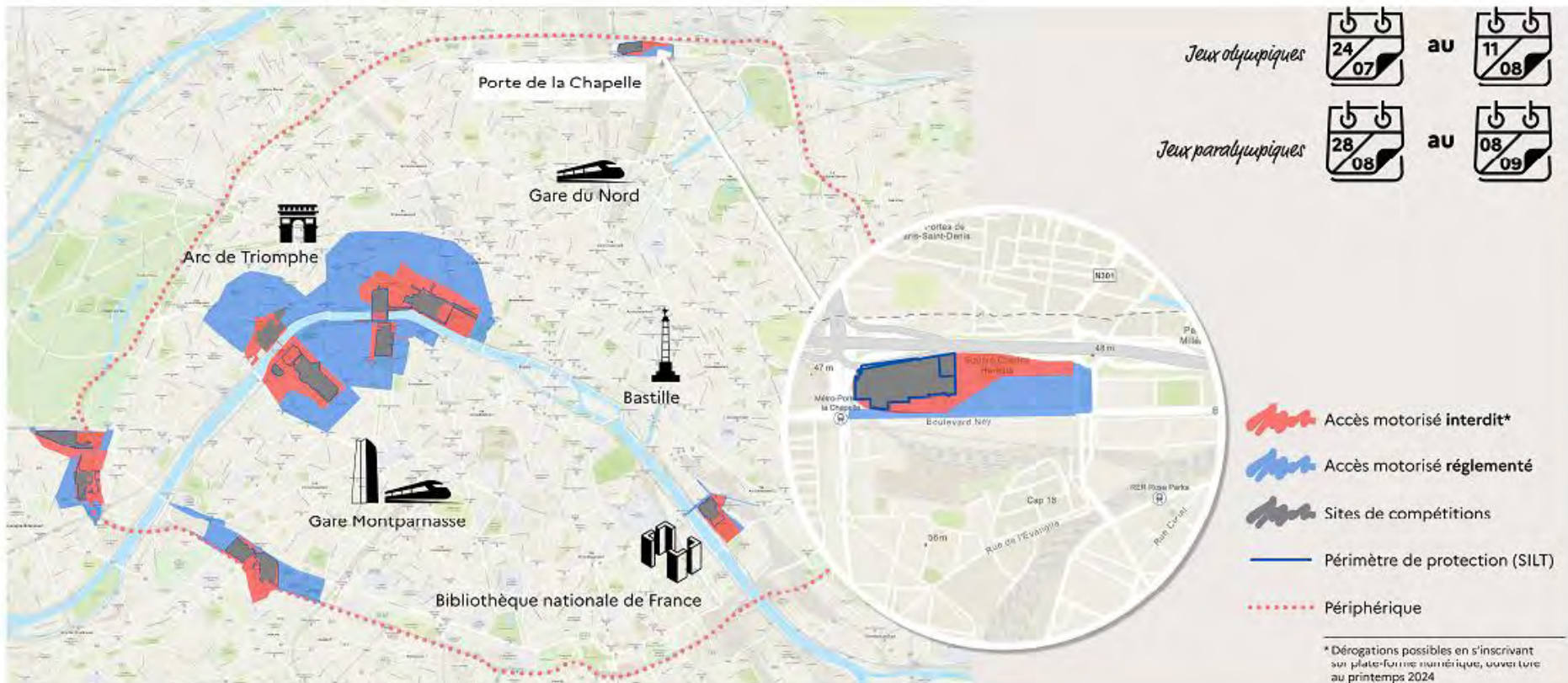


au

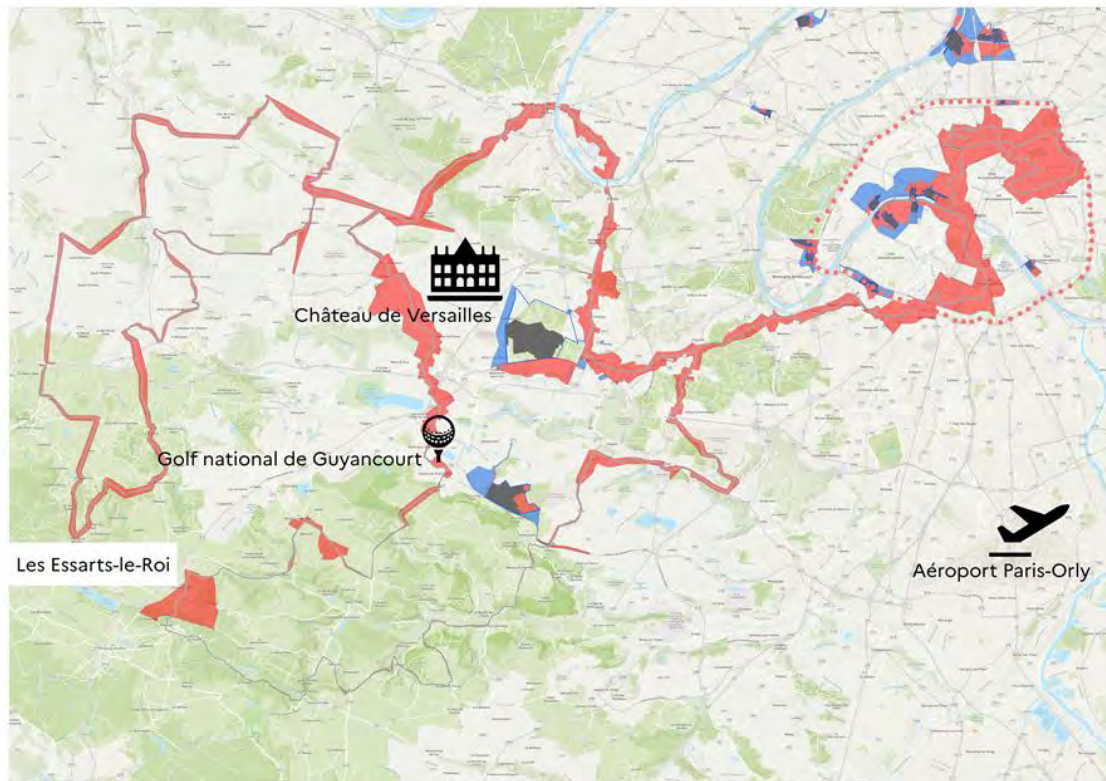


-  Accès motorisé **interdit***
-  Accès motorisé **réglementé**
-  Sites de compétitions
-  Périmètre de protection (SILT)
-  Périphérique

* Dérogations possibles en s'inscrivant sur plate-forme numérique, ouverture au printemps 2024






MODALITÉS D'ACCÈS ET DE CIRCULATION DANS LES PÉRIMÈTRES BLEUS, ROUGES DURANT LES JOP (hors CER1)					
remarque : lorsqu'il est autorisé, l'accès est possible dans les créneaux définis en amont par la préfecture de police					
#	Péri-mètres Catégorie des usagers	Accès au périmètre de circulation motorisée réglementée (bleu)	Accès au périmètre d'interdiction de la circulation motorisée (rouge)	Soumis à laissez-passer numérique pour accès VL en périmètre rouge	Pièces justificatives pour obtention du laissez-passer numérique
1	Piétons	Oui	Oui	Non	
2	Cyclistes / trottinettes (y compris électriques)	Oui	Oui	Non	
3	Vélos cargos	Oui	Oui	Non	
Véhicules de Sécurité / Urgences / Dépannages					
4	Véhicules de la Police municipale	Oui	Oui	Non	
5	Véhicules de secours (BSPP, SAMU, ambulances privées sur régulation du Centre 15, Sos médecins, Greffe d'organes, SDIS...) pour urgences et publics vulnérables	Oui	Oui	Non	
6	Véhicules "Opération Sentinelle"	Oui	Oui	Non	
7	Ambulances privées hors urgence (définies ligne 5)	Oui	Oui	Oui	Titre d'identité de l'équipage et attestation employeur + justificatif de mission
8	Véhicules utilisés pour l'accès aux centres de soins (Hôpitaux, cliniques, médecine de ville...)	Oui	Oui	Oui	titre d'identité et carte professionnelle + justificatif de mission
9	Véhicules utilisés pour l'accès en cas d'urgence aux centres de soins vétérinaires	Oui	Oui	Non	
10	Véhicules des professionnels de dépannage dans le cadre d'interventions présentant un caractère d'urgence (problèmes de maintenance non programmable, pannes, élimination de nuisibles, dépannage automobile, ...)	Oui	Oui	Non	
11	Véhicules des professionnels de dépannage dans le cadre d'interventions ne présentant pas un caractère d'urgence (maintenance programmée...)	Oui	Oui	Oui	titre d'identité, attestation employeur, carte grise véhicule, justificatif de mission
Véhicules de services - soins à la personne					
12	Véhicules des professionnels assurant les soins à domicile hors urgence	Oui	Oui	Oui	titre d'identité et carte professionnelle ou attestation employeur justifiant la mission
13	Véhicules des professionnels assurant les soins à domicile si urgence ou prise en charge de personne vulnérable	Oui	Oui	Non	
14	Véhicules assurant le portage de repas (préparés ou issus de la restauration) et de courses alimentaires et domestiques	Oui	Non		
15	Véhicules assurant le portage de repas pour personne vulnérable (préparés ou issus de la restauration) et de courses alimentaires et domestiques	Oui	Oui	Oui	titre d'identité et carte professionnelle ou attestation employeur justifiant la mission
16	Véhicules des personnels assurant les services à domicile (aide à domicile, garde d'enfants, propreté...) hors urgence	Oui	Non		
17	Véhicules des personnels assurant les services à domicile (aide à domicile, garde d'enfants, propreté...) pour urgence ou personne vulnérable	Oui	Oui	Oui (sauf urgence)	titre d'identité et carte professionnelle ou attestation employeur justifiant la mission
18	Véhicules des Pompes funèbres	Oui	Oui	Non	
Véhicules de transport de personnes					
19	Taxis	Oui	Oui -> pour déposer, le client devra être muni du laissez-passer -> Pour reprise sur réservation à l'adresse...	Oui, pour le client	Pour le client : Titre d'identité + justificatif de domicile

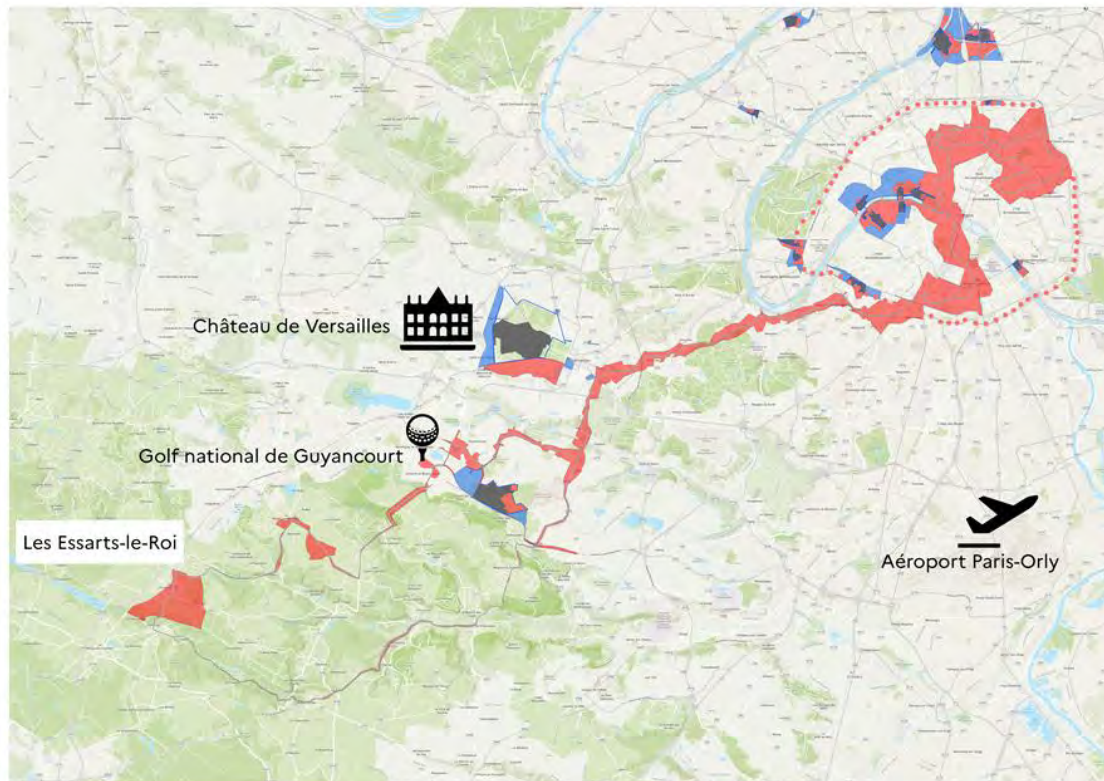


Épreuves hommes 11h00-18h15






-  Accès motorisé interdit*
-  Accès motorisé réglementé
-  Périphérique

* Dérogations possibles en s'inscrivant sur plate-forme numérique, ouverture au printemps 2024

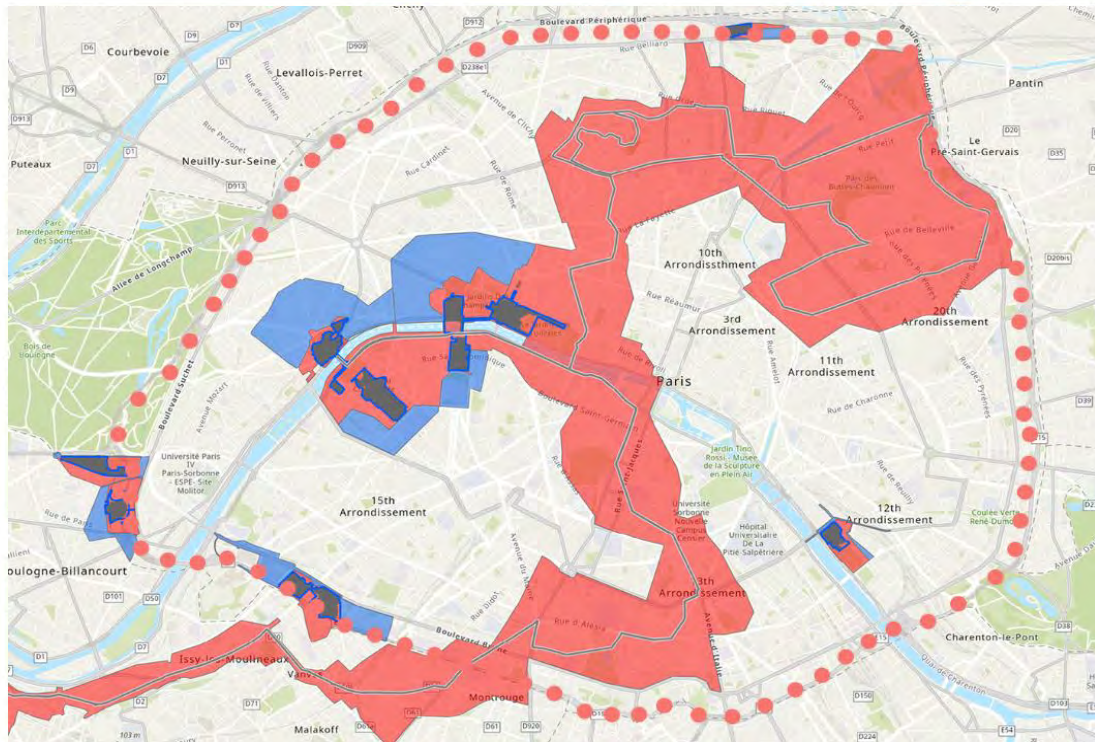


Épreuves femmes 14h00 - 18h45






-  Accès motorisé interdit*
-  Accès motorisé réglementé
-  Périphérique

* Dérogations possibles en s'inscrivant sur plate-forme numérique, ouverture au printemps 2024

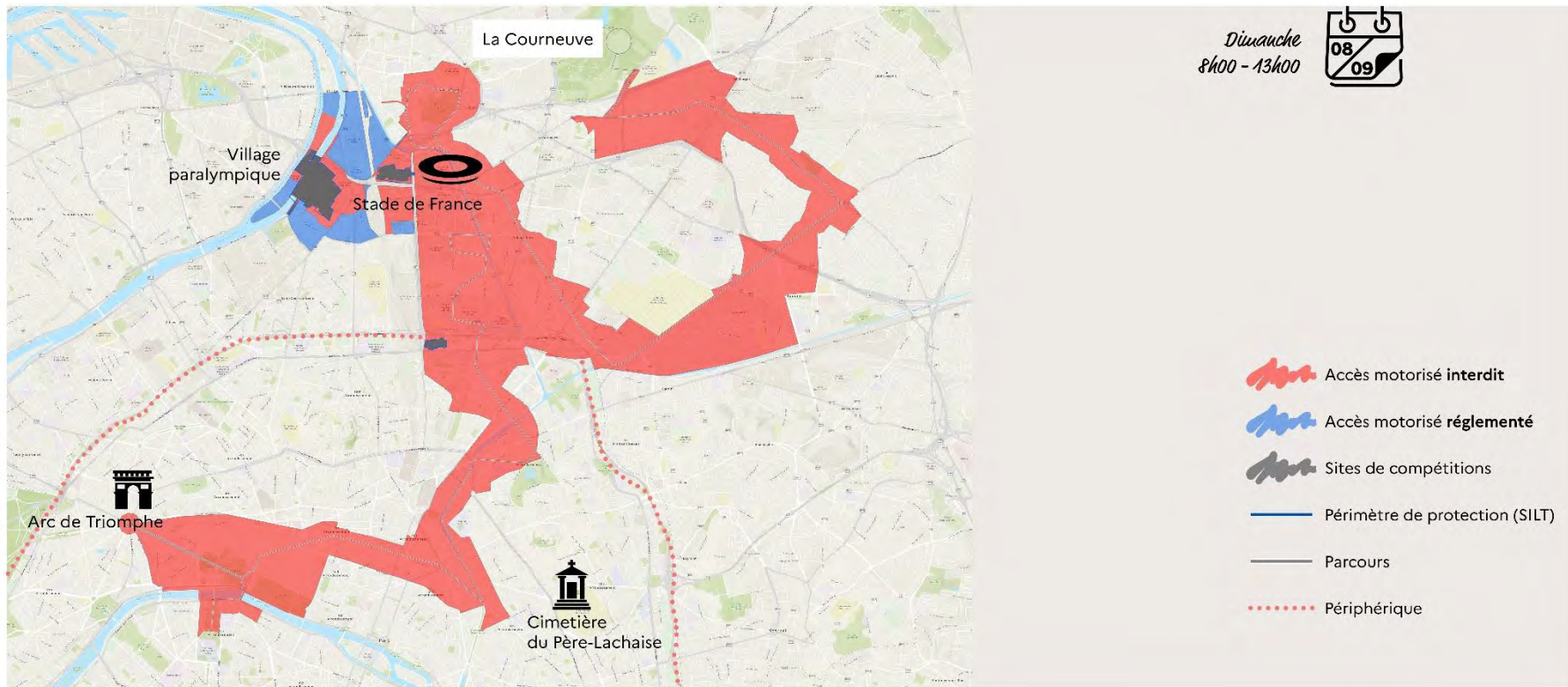


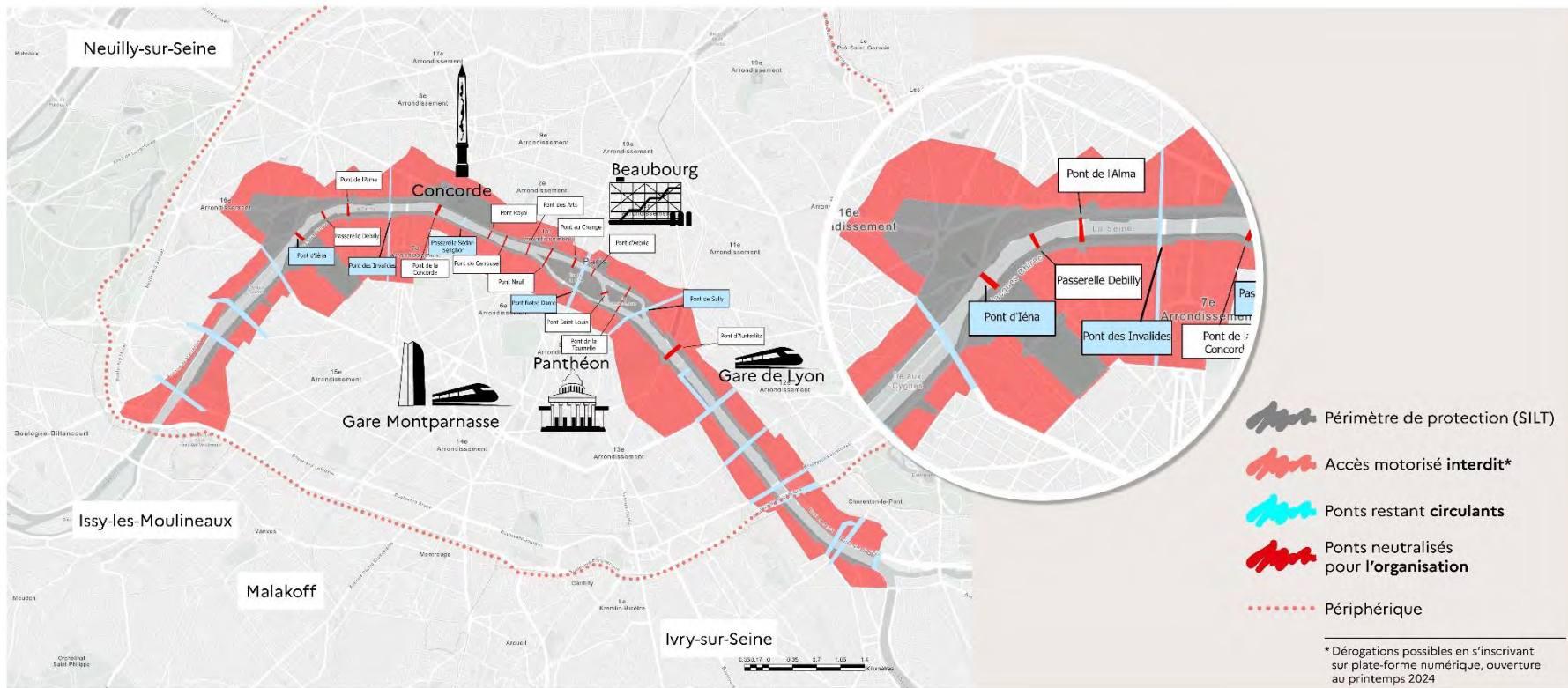
Épreuves hommes 11h00-18h15

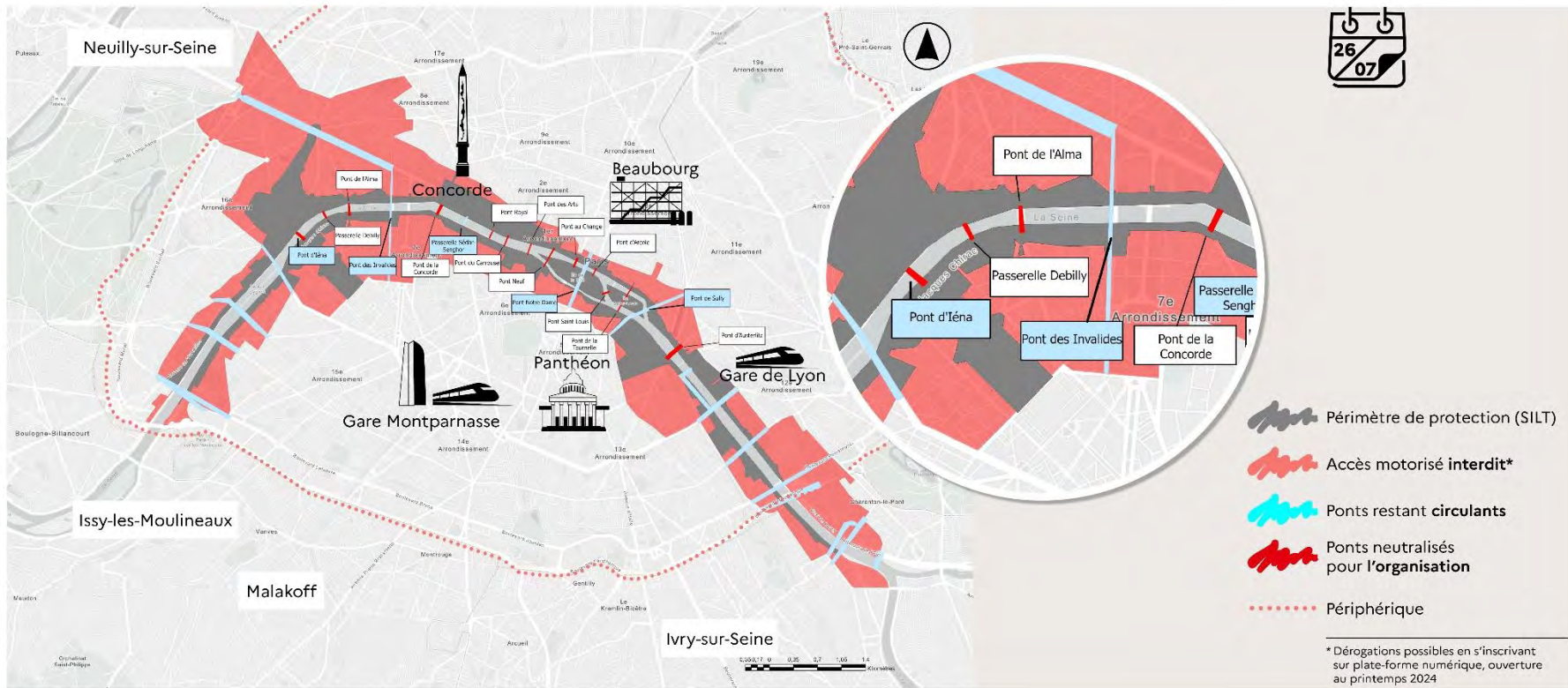


-  Accès motorisé **interdit***
-  Accès motorisé **réglementé**
-  Périphérique

* Dégagements possibles en s'inscrivant sur plate-forme numérique, ouverture au printemps 2024





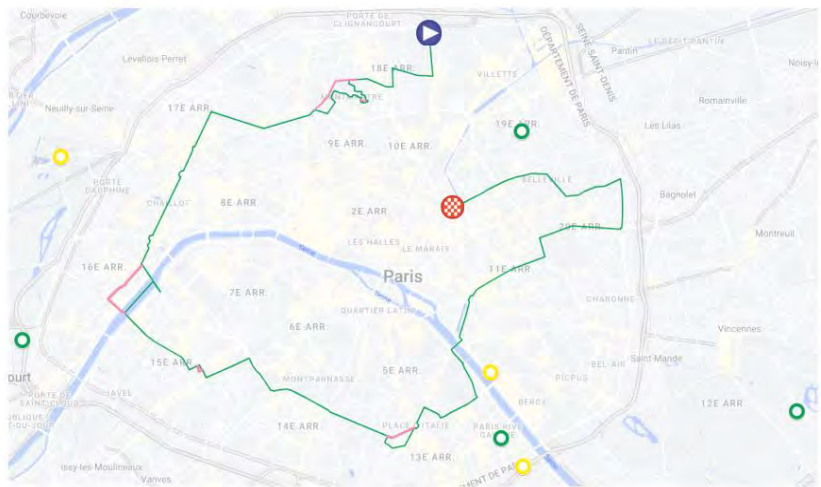


Périmètres mis en place le jour de la cérémonie d'ouverture des JO | Paris

JOP – CELEBRATIONS – RELAI DE LA FLAMME OLYMPIQUE

LUNDI 15 JUILLET 2024 - DEPARTEMENT DE PARIS (75) – Partie 2

PARCOURS 15 JUILLET – VUE GÉNÉRALE



LÉGENDE

- 15 juillet
- Tracé du convoi quand différent - Décroché
- Opérations déconnectées

Km total	Début de la séquence	Fin de la séquence
31,5 km	8:00	20:00
Durée		
~ 10h et 12h en continu		

Site : anticiperlesjeux.gouv.fr

ANTICIPER LES JEUX

CHOISISSEZ VOTRE MODE DE DÉPLACEMENT :

Merci de sélectionner un lieu sur la carte ou une adresse dans le champ de recherche

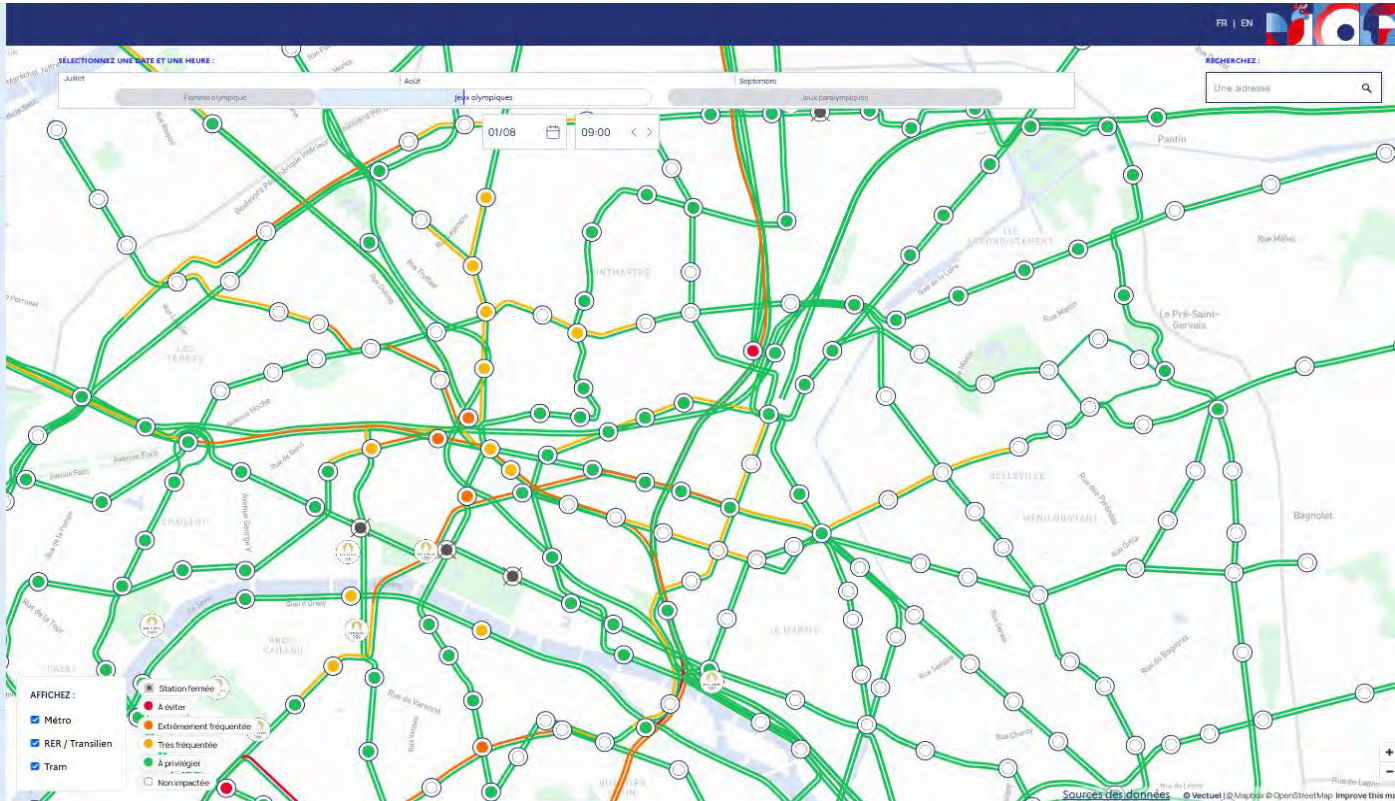
Sélectionnez une ligne

Les lignes de transport en commun les plus impactées en Ile-de-France durant les Jeux sont les lignes permettant la desserte d'une majorité des sites de compétitions :

- Métros : ligne 5, 6, 7, 8, 9, 10, 12, 13 et 14 ;
- Tram : T3a et T3b
- Transilien : ligne J (direction Ermont Eaubonne), ligne L (direction Versailles Rive Droite), ligne N (direction Meaux) et ligne U
- RER B, C et D

Les impacts sur les lignes de bus régulières seront précisés prochainement.

Les informations concernant les Jeux Olympiques. Les données concernant le montage des sites temporaires, le parcours de la flamme, la cérémonie d'ouverture et les Jeux Paralympiques seront bientôt disponibles.



Pour retrouver l'ensemble des informations :

- ✓ Site internet de la Ville de Paris : www.paris.fr/jeux-2024
- ✓ Site internet de la préfecture de Police : www.prefecturedepolice.interieur.gouv.fr/perimetresJOP
- ✓ Site internet de Paris 2024 : www.olympics.com/fr/paris-2024/information/montage-demontages-sites
- ✓ Site internet du ministère chargé des Transports : www.anticiperlesjeux.gouv.fr

Pour toute question complémentaire : pp-comjop@interieur.gouv.fr





LES JEUX OLYMPIQUES ET PARALYMPIQUES DANS LE 19^E ARRONDISSEMENT

23 AVRIL 2024

0
1
2

***LES JEUX
OLYMPIQUES ET
PARALYMPIQUES,
C'EST QUOI ?***

LES JEUX OLYMPIQUES, DE QUOI PARLE-T-ON ?

LE PLUS GRAND ÉVÈNEMENT AU MONDE

206

NATIONS REPRÉSENTÉES

28 + 4

SPORTS PRATIQUÉS

10 500

ATHLÈTES

329

ÉPREUVES

41

SITES DE COMPÉTITION

31 500

VOLONTAIRES

*Du 24 juillet au
11 août 2024*

19

*jours de
compétition*

LES JEUX PARALYMPIQUES, DE LE PLUS GRAND ÉVÈNEMENT AU MOND ? QUOI PARLE-T-ON ?

182

NATIONS REPRÉSENTÉES

22

SPORTS PRATIQUÉS

4 400

ATHLÈTES

549

ÉPREUVES

20

SITES DE COMPÉTITION

13 500

VOLONTAIRES

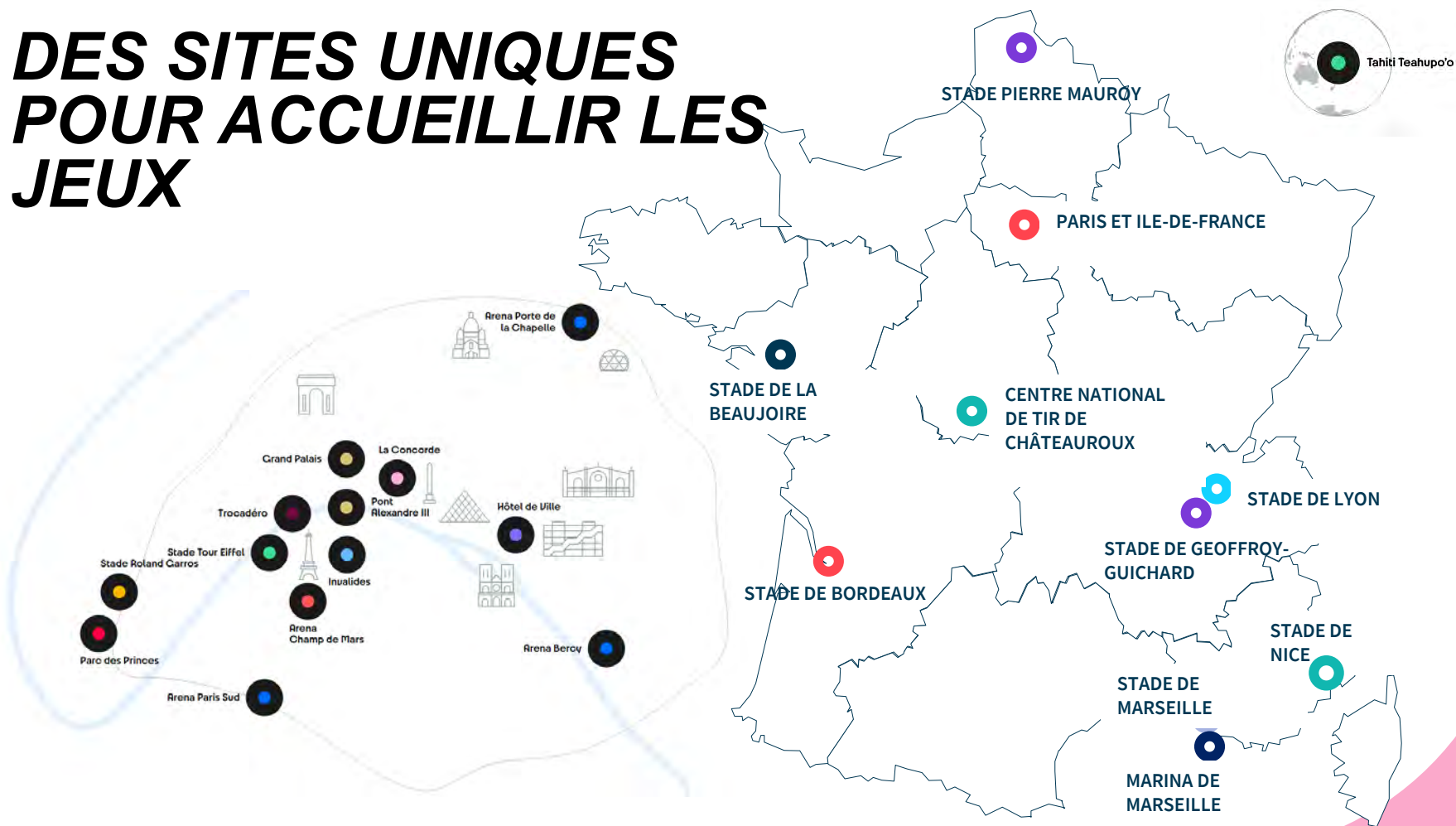
Du 28 août au 8
septembre 2024

11

jours de
compétition

DES SITES UNIQUES POUR ACCUEILLIR LES JEUX

PARIS2024



2

**LES JEUX DANS LE
19^{ÈME}
ARRONDISSEMENT
DE PARIS**



ÉPREUVES SUR ROUTE

19^{ème} arrondissement de Paris

23 AVRIL 2024

COURSE EN LIGNE

Informations

- Épreuve : Course en ligne
 - q Départ – Arrivée : Trocadéro
- Athlètes :
 - q Hommes: 90
 - q Femmes: 90

Familiarisation

- Jour : 1er août 2024 (J+6) - 16:00 à 18:00
- Boucle parisienne de 18,3 km sous escorte

Compétition

- Jours : J+8 & J+9
- Dates et heures :
 - q 3 août 2024 (H) : départ à 11:00 / arrivée prévue à 18:15
 - q 4 août 2024 (F) : départ à 14:00 / arrivée prévue à 18:45
- Courses :
 - q Course Hommes : 278 km
 - q Course Femmes : 163 km
 - q Même parcours H/F dans Paris : 51 km
 - 19^{ème} ardt : 5,5 km (effectués 2 fois = 11 km)
 - q Heures de passage – Hommes – 3 août
 - 2 passages entre 16:34 et 17:58 – 1h24*
 - q Heures de passage – Femmes – 4 août
 - 2 passages entre 17:03 et 18:10 – 1h07*

*estimations horaires à titre indicatif



MARATHON PARALYMPIQUE

Informations

- Épreuve : Marathon paralympique
 - q Départ: Parc Georges-Valbon / Arrivée : Les Invalides
- Athlètes :
 - q Hommes : 40
 - q Femmes : 40
- Catégories :
 - q Fauteuils : 2 (H/F)
 - q Déficients visuels : 2 (H/F)

Compétition

- Jour : J+11
- Dates et heures :
 - q 8 septembre 2024 (H) : départ à 08:00 / arrivée prévue à 13:00
- Parcours :
 - q 42,195 km x 1 tour :
 - 19eme ardt : 2,4 km
 - q Horaires de passage :
 - § Fauteuils : 08:52 à 09:50 - *58min**
 - § Déficients visuels : 09:58 à 11:04 - *1h06**

*estimations horaires à titre



CONFIDENTIEL

