

## Téléphonie Mobile

### Fiche de synthèse Charte 2021

#### Informations générales :

Opérateur	Orange	Arrdt	1 <sup>er</sup>
Nom de site	CHANEL	Numéro	00022907U57-22
Adresse du site	31, rue Cambon	Hauteur	25,35m (R+6)
Bailleur de l'immeuble	Privé	Destination	Habitations/ Commerces
Type d'installation	Ajout des fréquences 700MHz pour la 4G et 3500MHz pour la 5G		
Complément d'info	6 antennes sur 3 azimuts Ce relais sera utilisé pour couvrir l'évènement des Jeux Olympiques à Paris en 2024		
Dossier soumis à Déclaration Préalable ou Permis de Construire ?			Oui (DP)

#### Calendrier de suivi du dossier

Date de validation de la version précédente du dossier	2015
Date d'enregistrement au Département de la Téléphonie Mobile (J)	26/04/2024
Date limite de réponse de la Mairie d'arrondissement (J+1 mois)	27/05/2024

#### Objet de la demande

Motivation de l'opérateur	Dans le cadre de l'amélioration de la qualité de son réseau de radiocommunication, Orange envisage de réaménager le relais de téléphonie mobile installé sur la toiture sis 31, rue Cambon dans le 1 <sup>er</sup> arrondissement de Paris		
Détail du projet	Ce projet concerne le remplacement des 3 antennes existantes émettant sur les fréquences 800MHz, 900MHz, 1800MHz, 2100MHz et 2600MHz (2G/3G/4G) par 3 antennes à faisceau fixe qui émettront sur 700MHz (ajout pour la 4G), 800MHz, 900MHz, 1800MHz, 2100MHz, 2600MHz (2G/3G/4G), et l'ajout d'une antenne à faisceau orientable qui émettra sur 3500MHz (5G), orientées vers les azimuts 59°, 180° et 300°		
Distance des ouvrants	Fenêtres/baie vitrée de 2m à 10m	Vis-à-vis (25m)	Néant
Estimation par azimut	2G/3G/4G : 59° < 5V/m ; 180° < 3V/m ; 300° < 5V/m 5G : 59° < 1V/m ; 180° < 1V/m ; 300° < 1V/m		
Hauteur des antennes (HMA)	27,50m pour les faisceaux fixes et 28,99m pour les faisceaux orientables		

#### Incidence visuelle

Description des antennes et intégration paysagère	Ce projet consiste à remplacer l'antenne cylindrique existante par une antenne intégrée dans une structure cylindrique en résine de synthèse. L'ensemble est intégré par un brise vue et une toiture grillagée
Zone technique	Remplacement des coffrets radio sur la zone technique en terrasse, sans modification de la superficie

**Date :**
**Avis de la Mairie d'arrondissement concernée :**

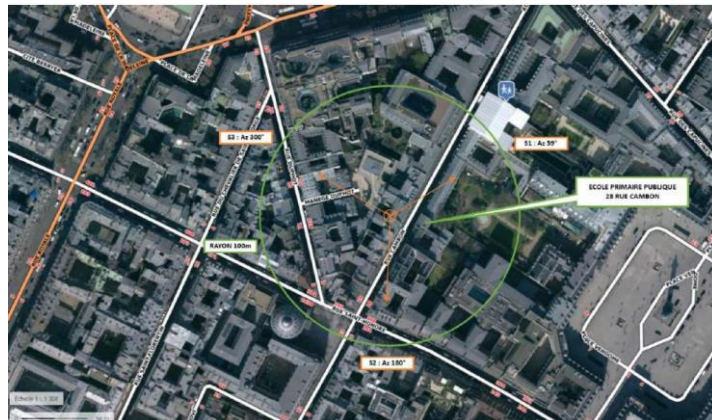
Avis Mairie d'arrondissement :	Favorable
	<input type="checkbox"/>
	Défavorable
	<input type="checkbox"/>
	Ne se prononce pas
	<input type="checkbox"/>

## Carte du site au regard des établissements particuliers dans un rayon de 100m autour des antennes

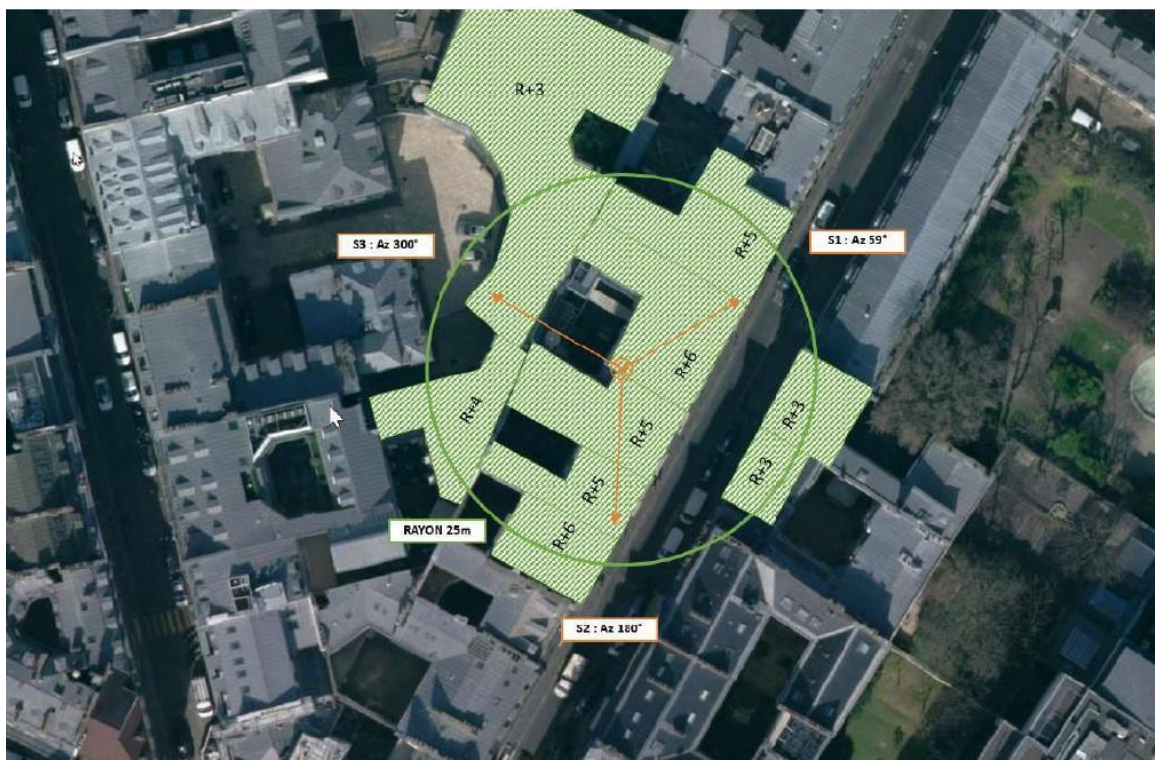
Liste des établissements particuliers dans un rayon de 100 m : adresse et estimation du champ maximum reçu pour chacun d'entre eux

Nom et type	Adresse	Hauteur (en m)	Situé dans le lobe principal de l'antenne émettrice* (Oui/non)	Distance / antenne la plus proche (en m)	Estimation du niveau maximum de champ reçu (en V/m)
E.E.PU CAMBON ENSEIGNEMENT PRIMAIRE	28 RUE CAMBON, 75001 PARIS	20	Non	22.00	< 2.50

\*lobe limité à 3 dB/ puissance maximale



## Carte du site au regard des hauteurs d'immeubles dans un rayon de 25m autour des antennes



## Simulation et conformité au seuil de la Charte pour la 2G/3G/4G Faisceau fixe

Pour l'antenne à faisceau fixe d'azimut 300, le niveau maximal calculé est compris entre 4 et 5 V/m. La hauteur correspondante est de 22.50 m.

Pour l'antenne à faisceau fixe d'azimut 59, le niveau maximal calculé est compris entre 4 et 5 V/m. La hauteur correspondante est de 22.50 m.



Les simulations en espace libre avec la prise en compte du double vitrage ou de mur aveugle indiquent les niveaux maximums en intérieur par antenne à faisceau fixe :

	Azimut 59°	Azimut 180°	Azimut 300°
Niveau Maximal (V/m)	entre 4 et 5	entre 2 et 3	entre 4 et 5
Hauteur (en m)	22.50	22.50	22.50

**SIMULATION CONFORME AU SEUIL DE LA CHARTE**

## Simulation et conformité au seuil de la Charte pour le 3500MHz (5G) Faisceau orientable

Pour l'antenne à faisceaux orientables d'azimut 59, le niveau maximal calculé est compris entre 0 et 1 V/m. La hauteur correspondante est de 22.50 m.



Niveau	Couleur
Strictement supérieur à 6 V/m :	Brown
Entre 5 et 6 V/m :	Pink
Entre 4 et 5 V/m :	Yellow
Entre 3 et 4 V/m :	Light Green
Entre 2 et 3 V/m :	Green
Entre 1 et 2 V/m :	Blue
Entre 0 et 1 V/m :	Dark Blue

Les simulations en espace libre avec la prise en compte du double vitrage ou de mur aveugle indiquent les niveaux maximums en intérieur par antenne à faisceaux orientables :

	Azimut 59°	Azimut 180°	Azimut 300°
Niveau Maximal (V/m)	entre 0 et 1	entre 0 et 1	entre 0 et 1
Hauteur (en m)	22.50	22.50	22.50

**SIMULATION CONFORME AU SEUIL DE LA CHARTE**

**Vue des Antennes Avant/Après**

AVANT



APRÈS



LES ANTENNES NE SONT PAS VISIBLES DEPUIS LA RUE

**Vue des Azimuts**

