

Téléphonie Mobile

Fiche de synthèse Charte 2021

Informations générales :

Opérateur	FREE MOBILE	Arrdt	20 ^{ème}
Nom de site	2_NIESSSEL_75020	Numéro	75120_099_01
Adresse du site	2, rue du Général Niessel	Hauteur	R+10 (30,40m)
Bailleur de l'immeuble	RATP Habitat	Destination	Habitations
Type d'installation	Site neuf 3G/4G/5G (700/900/1800/2100/2600/3500MHz)		
Complément d'info	6 antennes sur 3 azimuts Partage de la fréquence 700MHz 4G/5G SFR présent (0°, 120° et 240°)		
Dossier soumis à Déclaration Préalable ou Permis de Construire ?			Oui (DP)

Calendrier de suivi du dossier

Date d'enregistrement au Département de la Téléphonie Mobile (J)	02/05/2024
Date d'envoi de la fiche de synthèse à la Mairie d'arrondissement	03/05/2024
Date limite de réponse de la Mairie d'arrondissement (J+1 mois)	02/07/2024

Objet de la demande

Motivation de l'opérateur	FREE MOBILE projette l'installation d'antennes relais sur l'immeuble au 2, rue du Général Niessel émettant sur les bandes de fréquences 700/900/1800/2100/2600/3500MHz pour contribuer à la couverture en internet haut et très haut débit de Paris 75020		
Détail du projet	Ce projet concerne l'installation de 6 antennes panneau pour la 3G/4G/5G (fréquences 700/900/1800/2100/2600 en faisceau fixe et 3500MHz en faisceau orientable pour la 5G), orientées vers les azimuts 0°, 110° et 220°		
Distance des ouvrants	Porte accès terrasse à 2,5m	Vis-à-vis (25m)	Néant
Estimation par azimut	3G/4G/5G : 0° < 2V/m ; 110° < 4V/m ; 220° < 2V/m 5G : 0° < 2V/m ; 110° < 3V/m ; 220° < 2V/m		
Hauteur des antennes (HMA)	Azimut 0° : 32,35m pour tous les faisceaux fixes et 32,90m pour les faisceaux orientables Azimuts 110° et 220° : 32,65m pour les faisceaux fixes et 32,90m pour les faisceaux orientables		

Incidence visuelle

Description des antennes et intégration paysagère	Les antennes de type panneau sont installées en retrait de façade et intégrées dans 3 fausses cheminées
Zone technique	Les modules techniques, de taille réduite, sont installés sur la toiture de l'immeuble, non visibles de la rue

Date :

Avis de la Mairie d'arrondissement concernée

Avis Mairie d'arrondissement :		Favorable <input type="checkbox"/> Défavorable <input type="checkbox"/> Ne se prononce pas <input type="checkbox"/>
--------------------------------	--	--

Carte du site au regard des établissements particuliers dans un rayon de 100m autour des antennes

Adresses des établissements particuliers dont l'emprise est située à moins de 100 m et estimation du champ maximum reçu des antennes à faisceaux fixes dans chacun d'entre eux.

Adresses des établissements particuliers dont l'emprise est située à moins de 100 m et estimation du champ maximum reçu des antennes à faisceaux orientables dans chacun d'entre eux.

Les estimations réalisées tiennent compte de la contribution de l'ensemble des antennes à faisceaux fixes de Free Mobile présentées dans le présent document.

Nom et type	Adresse	Distance estimée, en mètres	Estimation du niveau maximum de champ reçu, en V/m*	% par rapport au niveau de référence	Hauteur	Situé dans le lobe principal de l'antenne émettrice (Oui / Non)
COLLEGE ET LYCEE MAURICE RAVEL	89 COURS DE VINCENNES 75020 PARIS 20	30 m	<1 V/m	1,5 %	R+4 20m	Non

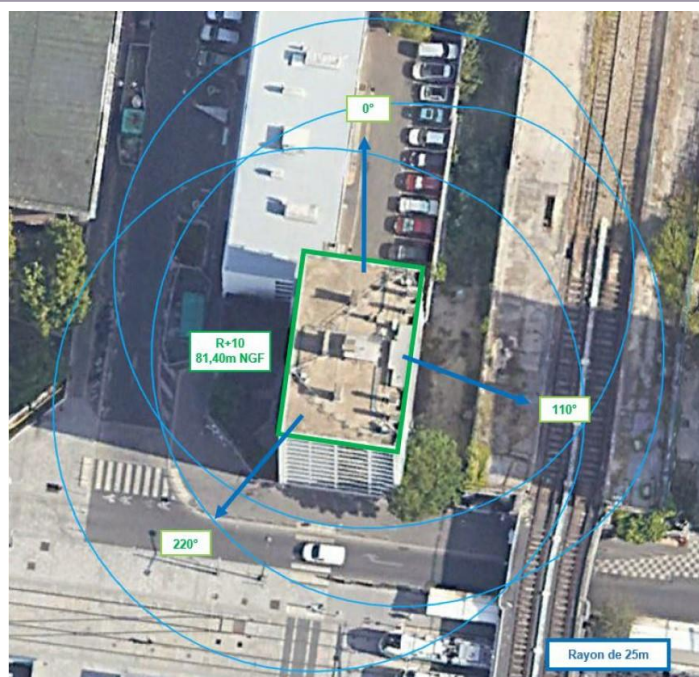
*lobe limité à 3 dB/ puissance maximale

Nom et type	Adresse	Distance estimée, en mètres	Estimation du niveau maximum de champ reçu, en V/m (base ANFR)*	% par rapport au niveau de référence	Hauteur	Situé dans le lobe principal de l'antenne émettrice (Oui / Non)
COLLEGE ET LYCEE MAURICE RAVEL	89 COURS DE VINCENNES 75020 PARIS 20	30 m	1 V/m	1,6 %	R+4 20m	Non

*lobe limité à 3 dB/ puissance maximale

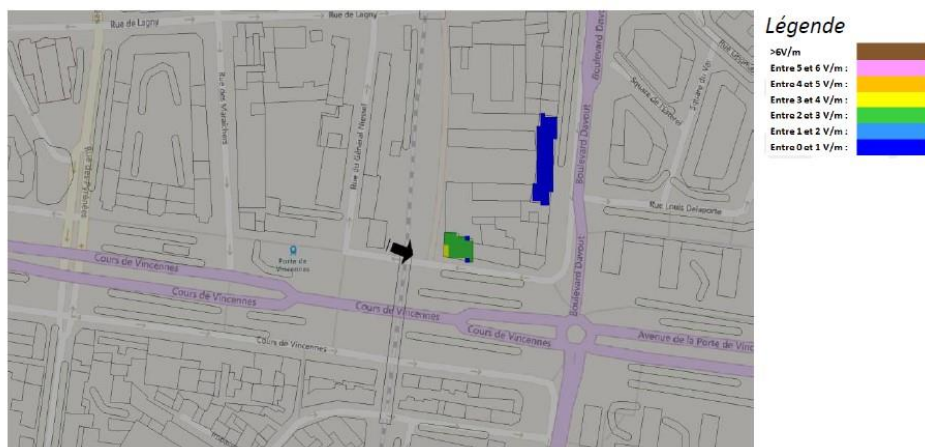


Carte du site au regard des hauteurs d'immeubles dans un rayon de 25m autour des antennes



Simulation et conformité au seuil de la Charte en 3G/4G/5G Faisceau fixe

Pour les antennes à faisceau fixe orientées dans l'azimut 110°, le niveau maximal calculé est compris entre 3 et 4 V/m . La hauteur correspondante est de 28.5 m .



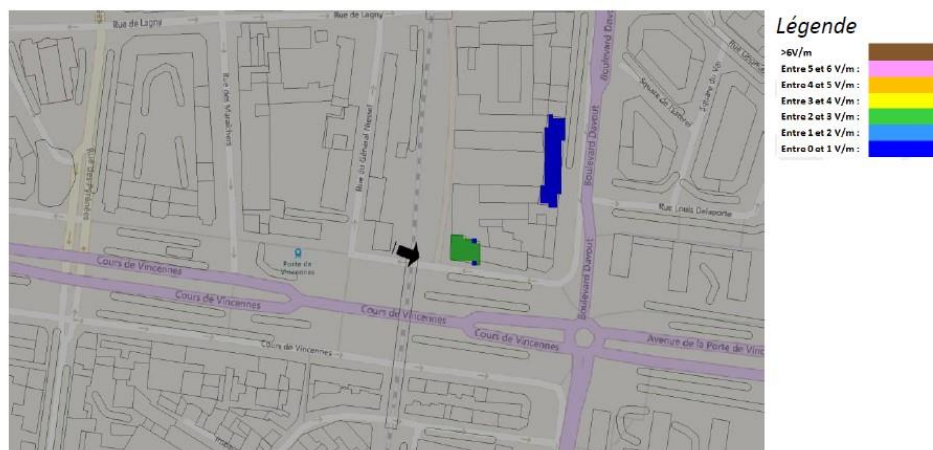
Les simulations en espace libre indiquent les niveaux maximums suivants par antenne à faisceau fixe:

	Azimut 0°	Azimut 110°	Azimut 220°
Niveau Maximal	entre 1 et 2 V/m	entre 3 et 4 V/m	entre 1 et 2 V/m
Hauteur	25.5 m	28.5 m	25.5 m

SIMULATION CONFORME AU SEUIL DE LA CHARTE

Simulation et conformité au seuil de la Charte pour le 3500MHz (5G) Faisceau orientable

Pour les antennes à faisceau orientable dans l'azimut 110°, le niveau maximal calculé est compris entre 2 et 3 V/m . La hauteur correspondante est de 28.5 m .



Les simulations en espace libre indiquent les niveaux maximums suivants par antenne à faisceaux orientables:

	Azimut 0°	Azimut 110°	Azimut 220°
Niveau Maximal	entre 1 et 2 V/m	entre 2 et 3 V/m	entre 1 et 2 V/m
Hauteur	19.5 m	28.5 m	25.5 m

SIMULATION CONFORME AU SEUIL DE LA CHARTE

Vue des Antennes Avant/Après

AVANT



APRES



Vue des Azimuts

Azimut 0°



Azimut 110°



Azimut 220°

