



# Appel à projets – Animations à destination des familles

Présentation des cours et préaux des écoles de l'appel à projets

# Sommaire

**01** Ecole élémentaire  
**12/14 Alésia**  
12 rue d'Alésia

**02** Ecole élémentaire  
**Arago**  
87 boulevard Arago

**03** Ecole élémentaire  
**Asseline**  
7 rue Asseline

**04** Ecole élémentaire  
**Agnès Varda**  
46 rue Boulard

**05** Ecole élémentaire  
**Delambre**  
24 rue Delambre

**06** Ecole maternelle  
**Jacquier**  
23 rue Jacquier

01

## **Ecole élémentaire 12/14 Alésia**

12 rue d'Alésia

# Ecole élémentaire 12/14 Alésia

## Cour de récréation



# Ecole élémentaire 12/14 Alésia

Préau



# Modalités d'utilisation

## 12 rue d'Alésia

### Préau

- 17 bancs
- 3 prises
- Carrelage au sol
- Travaux prévus durant l'été, transformation en salle polyvalente : écran rétractable, système de sonorisation et chaises

### Usages potentiels :

- Usages audiovisuel : Projections, performances artistiques...

### Capacité :

- 150/200 personnes

### Cour

- 5 bancs et 2 fabriqués en palettes
- Marquage au sol, buts le long des murs
- Paniers de baskets

### Usages potentiels :

- Usages sportifs, grands jeux...

### Capacité :

- 100/150 personnes

02

## **Ecole élémentaire Arago**

87 boulevard Arago

# Ecole élémentaire Arago

## Cour de récréation





# Ecole élémentaire Arago

Préau



# Modalités d'utilisation

87 boulevard Arago

## Préau

- 8 bancs
- 8 prises
- Linoleum au sol

### Usages potentiels :

- Activités artistiques, culturelles ou citoyennes

### Capacité :

- 50/100 personnes

## Cour

- 8 bancs
- Paniers de baskets
- Marelle
- Tour d'arbre

### Usages potentiels :

- Activités sportives pour groupe restreint

### Capacité :

- 50/100 personnes

03

**Ecole élémentaire Asseline**

7 rue Asseline

# Ecole élémentaire Asseline

## Cour de récréation



# Ecole élémentaire Asseline

Préau



# Modalités d'utilisation

## 7 rue Asseline

### Préau

- 9 bancs
- 2 prises
- Linoleum au sol

#### Usages potentiels :

- Activités sportives, jeux...

#### Capacité :

- 20/50 personnes

### Cour

- 1 banc
- Marquage au sol pour terrain de baskets et paniers
- Cour Oasis

#### Usages potentiels :

- Activités sportives, jardinage dans la cour Oasis...

#### Capacité :

- 50 personnes

04

## **Ecole élémentaire Agnès Varda**

46 rue Boulard

# Ecole élémentaire Agnès Varda

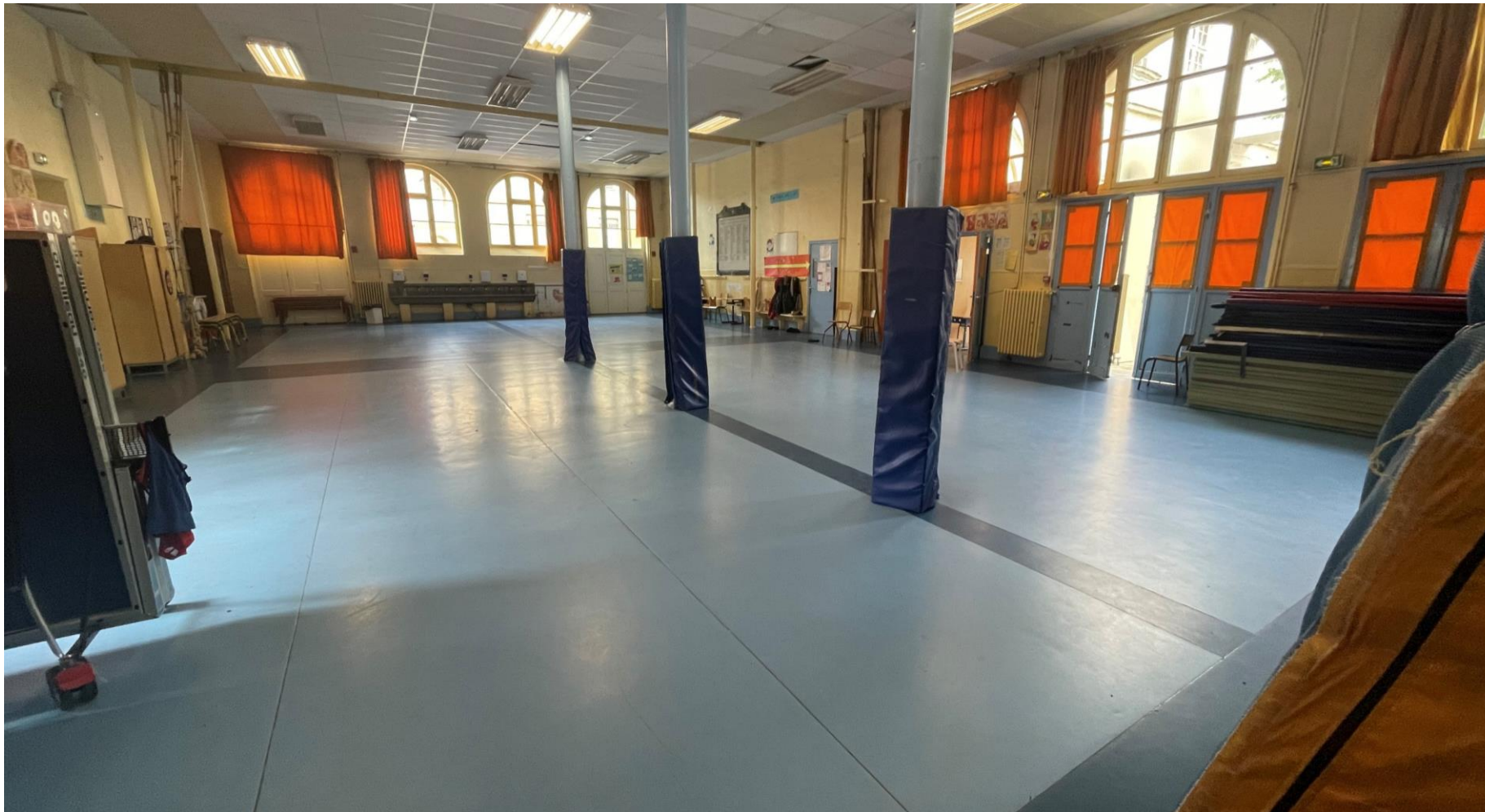
## Cour de récréation





# Ecole élémentaire Agnès Varda

Préau



# Modalités d'utilisation

## 46 rue Boulard

### Préau

- 11 bancs
- 9 prises
- Linoleum au sol

### Usages potentiels :

- Activités sportives, jeux, activités ou performances artistiques

### Capacité :

- 50 personnes

### Cour

- Une petite cour à l'entrée et une grande cour
- 3 bancs dans la petite cour
- 5 bancs dans la grande cour
- Travaux cour Oasis prévus cet été

### Usages potentiels :

- Activité jardinage dans la cour Oasis, activités sportives...

### Capacité :

- 100/150 personnes

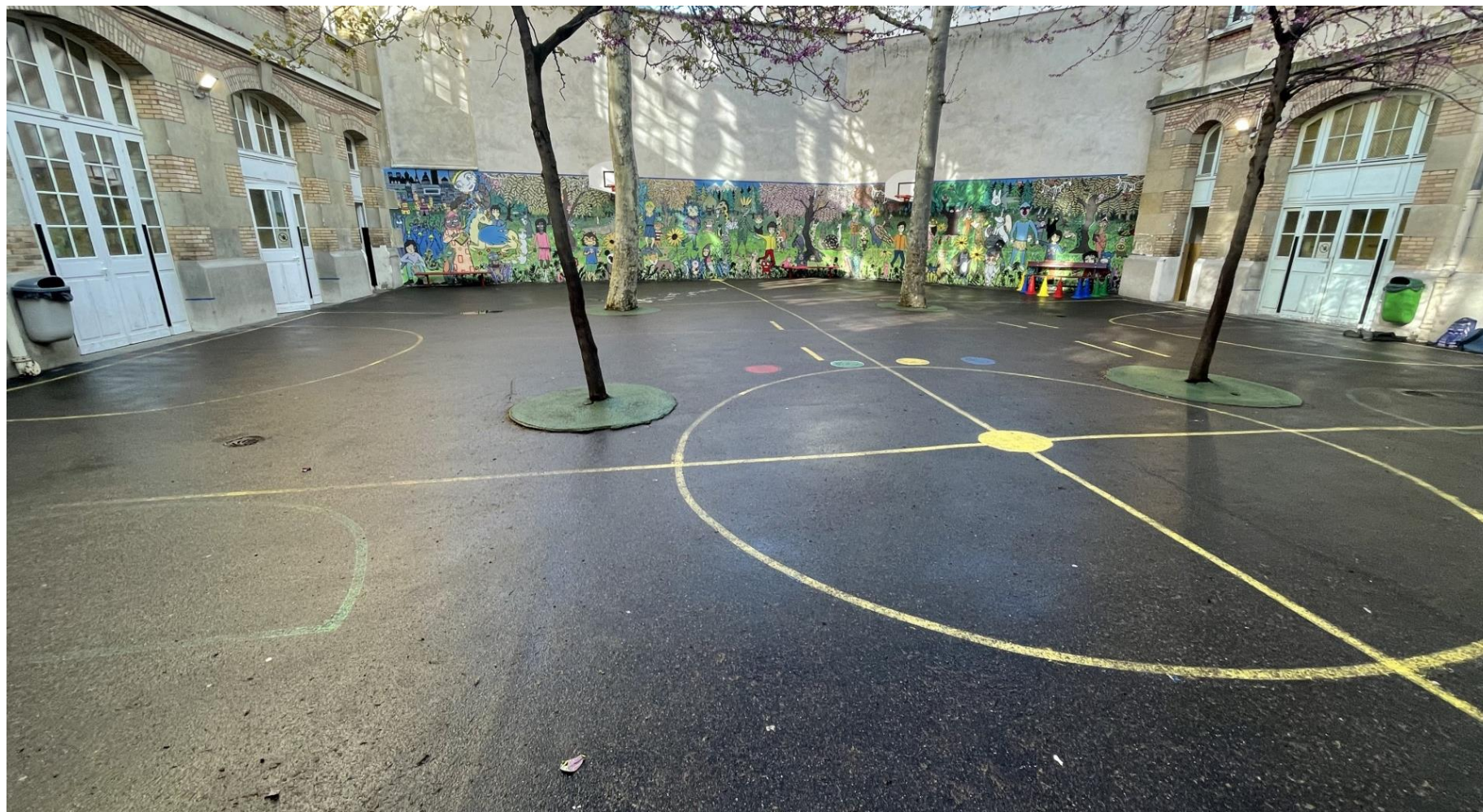
05

**Ecole élémentaire Delambre**

24 rue Delambre

# Ecole élémentaire Delambre

## Cour de récréation



# Ecole élémentaire Delambre

## Préau



# Modalités d'utilisation

24 rue Delambre

## Préau

- 13 bancs
- 1 prise
- Linoleum au sol

### Usages potentiels :

- Activités culturelles, artistiques, ou citoyennes...

### Capacité :

- 30/50 personnes

## Cour

- 4 bancs
- Marquage au sol
- Paniers de baskets

### Usages potentiels :

- Activités sportive en groupe restreint...

### Capacité :

- 30/50 personnes

06

**Ecole maternelle Jacquier**

23 rue Jacquier

# Ecole maternelle Jacquier

## Cour de récréation





# Ecole maternelle Jacquier

Préau



# Modalités d'utilisation

23 rue Jacquier

## Préau

- 10 bancs
- 3 prises
- Linoleum au sol
- Pas de sanitaires adultes

### Usages potentiels :

- Activités calmes, créatives ...

### Capacité :

- 30 personnes

## Cour

- 2 bancs
- Marelle
- Espace de jeux pour enfants
- Connectée à la « Rue aux écoles Jacquier » également utilisable

### Usages potentiels :

- Activités culturelles, artistiques ou citoyennes...

### Capacité :

- 100 personnes