

## Téléphonie Mobile Fiche de synthèse Charte 2021

### Informations générales :

Opérateur	Bouygues	Arrdt	12 <sup>ème</sup>
Nom de site		Numéro	T0DC7B
Adresse du site	19, boulevard Diderot	Hauteur	20.30m
Bailleur de l'immeuble	Privé	Destination	Habitations/ commerces
Type d'installation	Installation d'une antenne micro sur la façade de l'immeuble		
Complément d'info	Une antenne micro sur 1 azimut		
Dossier soumis à Déclaration Préalable ou Permis de Construire ?			Oui

### Calendrier de suivi du dossier

Date d'enregistrement au Département Téléphonie Mobile (J)	23/04/2024
Date d'envoi de la fiche de synthèse à la Mairie d'arrondissement	25/04/2024
Date limite de réponse de la Mairie d'arrondissement (J+2 mois)	23/05/2024

### Objet de la demande

Motivation de l'opérateur	Dans le cadre de l'amélioration de la qualité de son réseau de radiocommunication, Bouygues envisage d'installer un boîtier antenne pour améliorer la couverture du quartier en 4G		
Détail du projet	Installation d'une antenne micro 4G (1800MHz) orientés vers l'azimut 165°. Les micros antennes possèdent une puissance supérieure à 5W		
Distance des ouvrants	Fenêtres à 1m au-dessus du niveau des antennes	Vis-à-vis (25m)	Néant
Estimation	4G 1800MHz: 320° <1V/m et 180° <1V/m		
Hauteur (HMA)	12.64m		

### Incidence visuelle

Description des antennes et intégration paysagère	Une antenne micro tubulaire sera fixé sur la façade, un cheminement passera sous la corniche et aura une puissance supérieure à 5W
Zone technique	Les modules radio sont intégrés aux antennes

### Date :

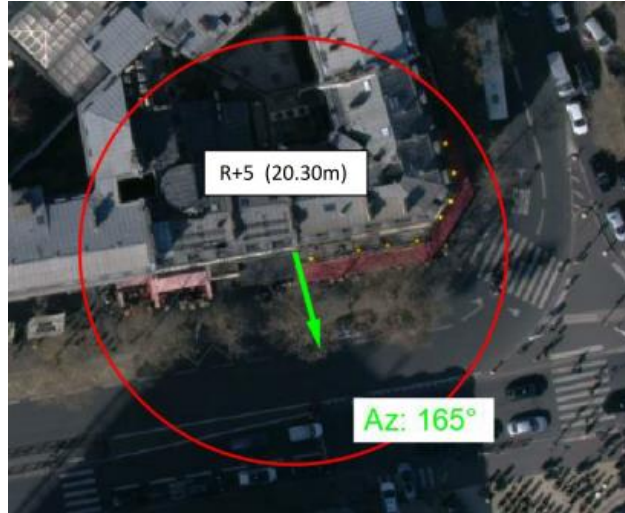
### Avis de la Mairie d'arrondissement concernée :

Avis Mairie d'arrondissement :	Favorable	<input type="checkbox"/>
	Défavorable	<input type="checkbox"/>
	Ne se prononce pas	<input type="checkbox"/>
		<input type="checkbox"/>

Carte du site au regard des établissements particuliers dans un rayon de 100m autour des antennes

PAS D'ETABLISSEMENT PARTICULIER DANS LES 100M

Carte du site au regard des hauteurs d'immeubles dans un rayon de 25m autour des antennes



PAS DE VIS-A-VIS DANS LES 25M

Estimation

Résultats de simulation des antennes à faisceaux fixes

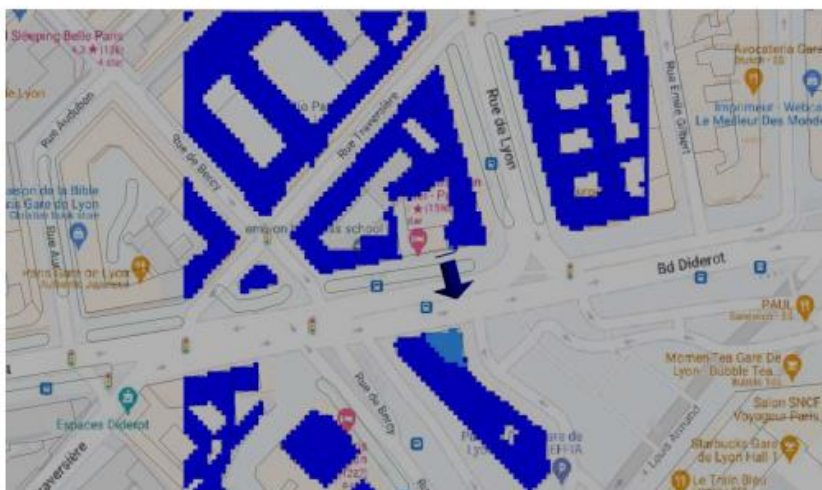
L'exposition maximale simulée pour le projet d'implantation de l'installation située 19 BOULEVARD DIDEROT 75012 PARIS-12E--ARRONDISSEMENT est comprise pour les azimuts suivants :

	Azimut 165°
Niveau Maximal	entre 1 et 2 V/m
Hauteur	10.5 m

Le niveau maximal simulé à une hauteur de 1,50 m par rapport au sol est compris entre 1 et 2 V/m

a. Azimut 165°

Pour les antennes à faisceau fixe orientées dans l'azimut 165°, le niveau maximal calculé est compris entre 1 et 2 V/m . La hauteur correspondante est de 10.5 m .



Légende



## Vue des Antennes Avant/Après

Etat de l'existant :



Etat projeté :

