

Téléphonie Mobile

Fiche de synthèse Charte 2021

Informations générales :

Opérateur	SFR	Arrdt	11^{ème}
Nom de site	NEMOURS BIS	Numéro	7510052406
Adresse du site	4, rue Gambey	Hauteur	R+5 (17.51m)
Bailleur de l'immeuble	Privé	Destination	Habitations
Type d'installation	Ce projet consiste à déployer 2 antennes AEQEI entrelacées à faisceaux fixes et orientables pour la 3G/4G/5G NR2100 et 5G NR3500		
Complément d'info	2 antennes sur 2 azimuts		
Dossier soumis à Déclaration Préalable ou Permis de Construire ?			Oui

Calendrier de suivi du dossier

Date d'enregistrement au Département Téléphonie Mobile (J)	05/02/2024
Date d'envoi de la fiche de synthèse à la Mairie d'arrondissement	09/02/2024
Date limite de réponse de la Mairie d'arrondissement (J+1 mois)	05/04/2024

Objet de la demande

Motivation de l'opérateur	L'opérateur prévoit d'installer une nouvelle antenne-relais sur le secteur pour permettre de disposer d'un réseau de qualité sur une zone jusqu'alors mal couverte et/ou permettre de continuer à téléphoner ou naviguer sur internet tout en évitant la saturation des réseaux, conformément à nos obligations réglementaires.		
Détail du projet	Ajout de 2 antennes pour la fréquence 3500 MHz (5G) ainsi que pour la 3G/4G (fréquences, 700MHz, 800MHz, 900MHz, 1800MHz, 2600MHz) avec partage du 2100MHz en 4G/5G, orientées vers les azimuts 190° et 330°.		
Distance des ouvrants	Skydôme à 6m22 des antennes	Vis-à-vis (25m)	Néant
Estimation	3G/4G/5G (2100): 190° <5V/m - 330° <4V/m 5G (3500) : 190° <4V/m - 330° <4V/m		
Hauteur (HMA) des antennes	19.46m		

Incidence visuelle

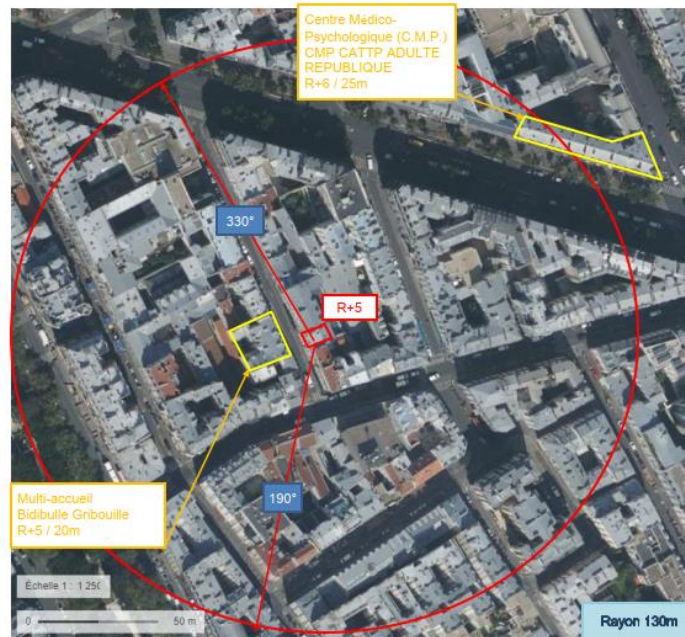
Description des antennes et intégration paysagère	Ce projet consiste à déployer 2 antennes entrelacées à faisceaux fixes et orientable pour la 3G/4G/5G.
Zone technique	Création de la zone technique au niveau de la terrasse

Date :

Avis de la Mairie d'arrondissement concernée :

Avis Mairie d'arrondissement :		Favorable <input type="checkbox"/>
		Défavorable <input type="checkbox"/>
Conformité de l'AEU en l'absence d'avis		Ne se prononce pas <input type="checkbox"/>

Carte du site au regard des établissements particuliers dans un rayon de 100m autour des antennes



Nom et type	Adresse	hauteur	Situé dans le lobe principal de l'antenne émettrice* (Oui / Non)	Distance/antenne la plus proche	Estimation du niveau maximum de champ reçu, en V/m
Multi-accueil Bidibulle Gribouille	7 Rue Gambey, 75011 PARIS	20m	Oui	14m	0,1393 V/m
Centre Médico-Psychologique (C.M.P.) CMP CATTIP ADULTE REPUBLIQUE	39 AVENUE DE LA REPUBLIQUE, 75011 PARIS	21m	Non	130m	0,0277 V/m

Carte du site au regard des hauteurs d'immeubles dans un rayon de 25m autour des antennes



Simulation et conformité au seuil de la Charte en 2G/3G/4G/5G (2100 MHz) - Faisceau fixe

❖ Exposition par antennes à faisceau fixe

Le niveau maximal d'exposition simulé à 1,5 m de hauteur est compris entre 0 et 1 V/m

Les simulations en espace libre indiquent les niveaux maximums suivants par antenne à faisceau fixe:

	Azimut 190°	Azimut 330°
Niveau Maximal	entre 4 et 5 V/m	entre 3 et 4 V/m
Hauteur	19.5 m	18.5 m

SIMULATION CONFORME AU SEUIL DE LA CHARTE

i. Azimut 190°: antennes fixes

Pour les antennes à faisceau fixe orientées dans l'azimut 190°, le niveau maximal calculé est compris entre 4 et 5 V/m . La hauteur correspondante est de 19.5 m .



Simulation et conformité au seuil de la Charte pour le 3500MHz (5G) - Faisceaux orientables

❖ Exposition par antennes à faisceaux orientables

Le niveau maximal d'exposition simulé à 1,5 m de hauteur est compris entre 0 et 1 V/m .

Les simulations en espace libre indiquent les niveaux maximums suivants par antenne à faisceaux orientables:

	Azimut 190°	Azimut 330°
Niveau Maximal	entre 3 et 4 V/m	entre 3 et 4 V/m
Hauteur	19.5 m	19.5 m

SIMULATION CONFORME AU SEUIL DE LA CHARTE

ii. Azimut 190°: antennes à faisceau orientable

Pour les antennes à faisceau orientable dans l'azimut 190°, le niveau maximal calculé est compris entre 3 et 4 V/m . La hauteur correspondante est de 19.5 m .



Vue des Antennes Avant/Après**Avant travaux****Après travaux**

Vue des Azimuts**Azimut 190° :****Azimut 330° :**