



colonies de vacances

VOSGES

**La Bresse**

> *Le Chalet d'Artimont*



► **Mairie de Paris**

**MULTISPORT A LA BRESSE**

**CLIQUEZ-ICI**



**VISITE VIRTUELLE DU CENTRE**

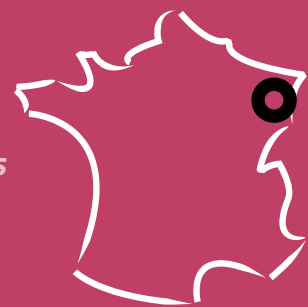


**Le Chalet d'Artimont**

8 Vouille des Brimbelles 88250 La Bresse  
03 29 25 42 72 - [www.artimont.odcvl.org](http://www.artimont.odcvl.org)

# Cadre de mémoire technique

classe de découvertes



VOSGES  
**Les Voivres**  
> La Maison d'Ici



## ► Ville de Paris

> **Lot 8: Organisation de séjours classes de découverte - Patrimoine et développement durable**

> **Numéro de la consultation :** 2300439

> **Intitulé de la consultation**

> **Accord-cadre à bon de commande relatif à l'organisation de séjours sur temps scolaire (Classes de découverte) et extrascolaire (Vacances Arc-En-Ciel).**

> **Procédure de passation** Marché à procédure adaptée



## Lamaisondici

120 Rue du Moulin - 88240 LES VOIVRES

03 29 36 22 66 - 06 79 00 02 15

lamaisondici@odcvl.org - <https://odcvl.org/lamaisondici>

# Le Chalet d'Artimont



**TON VOYAGE**  
TGV REMIREMONT + BUS JUSQU'AU CENTRE



*Entre sport et découvertes, convivialité et adrénaline, l'équipe du chalet d'Artimont vous accueille pour un séjour au cœur de la plus grande station de sports de glisse de l'Est de la France : la Bresse-Hohneck.*



## TU VAS ADORER !

- Le centre conçu et organisé pour vivre entre copains
- La configuration des chambres autour d'un espace convivial
- La proximité des activités sportives de montagne
- Le city-stade du centre ouvert à volonté



### BRUNO

*Depuis 2007, Bruno dirige le Chalet d'Artimont et vous y accueillera avec dynamisme et convivialité.*

*Fan de sports de montagne, il vous emmènera dans les airs comme à la découverte des pistes ou des sentiers des Crêtes.*

### RESTAURATION

Face aux montagnes, notre salle à manger permet l'accueil d'environ 100 personnes.

### CHAMBRES

accueil : 107 lits  
26 chambres de 2 à 6 lits. Sanitaires communs à 2 chambres (douches, toilettes et lavabos).

### SALLES D'ACTIVITÉS

5 salles aux capacités multiples et projection possible.

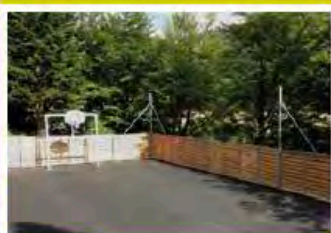
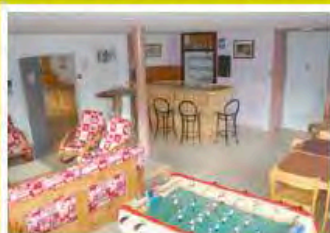
### LAVERIE, BIBLIOTHÈQUE

> Accès gratuit à Internet par Wifi au rez-de-chaussée de l'établissement

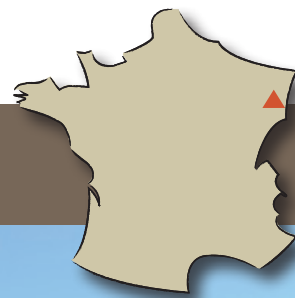
> Boutique de souvenirs : vente de cartes postales, timbres, bonbons, fromages, ...

> Jeux : babyfoot, ping-pong, jeux de société.

> City-stade privé sur le terrain du centre



# La Maisondici



*A 25 minutes d'Épinal,  
La Maisondici est située au cœur  
de la Vôge, en pleine campagne  
et en pleine nature.  
Un lieu convivial qui héberge  
aussi les activités  
du pôle d'Éducation  
à l'Environnement d'Odcvl.*



## MARJOLAINE

*Animatrice permanente du  
pôle Éducation à l'Environnement,  
Marjolaine travaille  
toute l'année à La Maisondici.  
Son rôle ? Créer des outils  
pédagogiques, animer des  
séjours scolaires mais aussi di-  
riger des colonies de vacances  
riches en découvertes nature.*

## TU VAS ADORER

- **L'ambiance familiale d'une grande maison**
- **Le grand jardin, la terrasse pour vivre dehors**
- **Le calme d'un site en pleine campagne**
- **La richesse des sites naturels à deux pas du centre**



## RESTAURATION

Une grande salle à manger et une terrasse extérieure avec barbecue.

## CHAMBRES

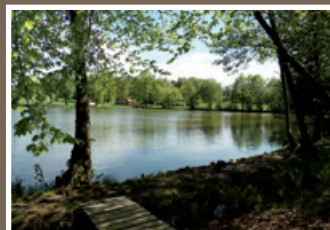
**accueil : 60 lits**  
21 chambres 2 à 5 lits dont 2 accessibles aux personnes à mobilité réduite.  
Sanitaires complets (douche, toilettes et lavabo) dans chaque chambre

## SALLES D'ACTIVITÉS

**2 salles** aux capacités multiples et projection possible.

## LAVERIE, BIBLIOTHÈQUE

> Accès gratuit à Internet par Wifi au rez-de-chaussée de l'établissement





# Multisports à la Bresse

*Un séjour vitaminé pour découvrir la montagne vosgienne entre nouvelles sensations sportives et activités nature. Plein de moments à partager entre copains, sans oublier la rencontre avec les équipes des secouristes de la Protection Civile des Vosges.*

## Le projet

> Un séjour mixé entre nature et sports où les jeunes découvriront les joies de la vie en montagne, et se prendront le temps de quelques heures pour des apprentis secouristes

## Les activités

> Participe à une grande course d'orientation à la Pékin expresse avec les animateurs du séjour. Défis tes amis en rapidité agilité et maîtrise de la boussole !

> Une demi-journée au Parcours Aventure. Au programme tyrolienne, pont de singe et prends de la hauteur dans la forêt Vosgienne

> Une journée à la base nautique du Lac de Saulxures

> La rencontre avec les équipes de la protection civiles des Vosges et découverte des gestes qui peuvent sauver une vie

> Enfin, des soirées toutes aussi mixées seront programmées ! L'épreuve du blind-test, l'épreuve vendredi tout est permis, l'épreuve du loup garou et plein d'autres veillées au choix seront au rendez-vous

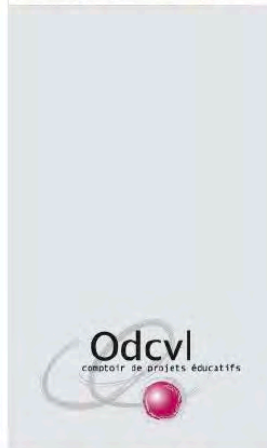
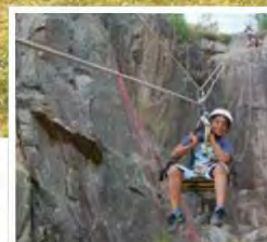
Chaque jour du renforcement scolaire (Découverte de l'environnement, éducation physique et sportive, orientation...)

Salle de classe à disposition et méthodologie active en extérieur avec supports pédagogiques.

## Les Vosges

**Centre Odcvl  
LE CHAET  
d'ARTIMONT**

Le centre fonctionnant à l'année est situé à La Bresse. Chambres de 2 à 6 lits avec city-stade, idéal pour les jeunes !



# Le Chalet d'Artimont

8 Vouille des Brimbelles 88250 La Bresse  
03 29 25 42 72 - [www.artimont.odcvl.org](http://www.artimont.odcvl.org)

# 4

## Guide du voyageur et trousseau

### petits conseils pour grand départ

Nous conseillons que l'enfant soit présent au moment où vous remplissez cette fiche, même s'il est très jeune. Il apprendra ainsi à mieux reconnaître ses affaires et à les désigner par leur nom.

- Choisir une valise (pas trop imposante) **facile à transporter**, avec des roulettes.
- Se munir de la **Lettre aux participants** et du **programme du séjour** pour faire le bon choix de vêtements.
- **Attacher l'étiquette bagage** complétée avec le nom et l'adresse du voyageur.
- Utiliser un **stylo indélébile** ou **étiquettes cousues** pour marquer ses affaires !
- Noter toutes les affaires **au verso de ce guide**, y compris **celles portées par l'enfant le jour du départ**.

Pour les séjours adolescents, le jeune est responsable de ses affaires.

### lavage du linge

Pour tous les séjours de plus de 8 jours, un (ou plusieurs) lavage de linge sera assuré. Nous laverons le minimum et ferons en sorte que les enfants aient des vêtements propres à porter tout au long du séjour mais nous ne nous engageons pas à ce qu'ils reviennent avec l'ensemble de leurs vêtements lavés.

Pour les séjours itinérants et/ou en camping, la lessive sera fournie par l'équipe pédagogique.

### à éviter

- Vêtements de marque
- Bijoux
- Lecteur de CD
- MP3
- Téléphone portable
- Objets de valeur



## Le Chalet d'Artimont

8 Vouille des Brimbelles 88250 La Bresse  
03 29 25 42 72 - [www.artimont.odcvl.org](http://www.artimont.odcvl.org)

Nom de l'enfant : \_\_\_\_\_ Prénom de l'enfant : \_\_\_\_\_

Trousseau à adapter à la durée du séjour, activités et saison (il est souhaitable de prévoir 6 à 7 jours de linge)

Liste indicative	Fourni par les parents (nb)	Pointé par l'animateur (nb)	
		Arrivée	Retour
<b>Linge de corps</b>			
Slips ou culottes			
Chaussettes			
<b>Chaussures</b>			
Chaussures confortables ou de marche			
Baskets			
Sandalettes ou tongs			
Chaussons			
<b>Vêtements de jour</b>			
Shorts, bermudas			
Jupes, robes			
Survêtement, jogging			
Chemisettes/polo/tee-shirts			
Pulls/sweats			
Pantalons/jeans			
Kway, blouson, veste			
<b>Pour la nuit</b>			
Pyjamas ou chemises de nuit			
<b>Linge de toilette</b>			
Serviettes de toilette			
Gants de toilette			
Trousse + nécessaires de toilette			
<b>Baignade</b>			
Maillot de bain			
Serviette de bain			
Bonnet de bain			
<b>Divers</b>			
Mouchoirs (en papier de préférence)			
Lunettes de soleil			
Crème de protection solaire + stick pour les lèvres			
Lotion anti-moustiques			
Petit sac à dos léger			
Lampe de poche			
Sac à linge sale			
Casquette - bob			
Gourde à eau			
Sac de couchage (se référer à la lettre aux participants)			



# Le Chalet d'Artimont

8 Vouille des Brimbelles 88250 La Bresse  
03 29 25 42 72 - [www.artimont.odcvl.org](http://www.artimont.odcvl.org)