

Téléphonie Mobile

Fiche de synthèse Charte 2021

Informations générales :

Opérateur	Free Mobile	Arrdt	18 ^{ème}
Nom de site	28_ORSEL_75018	Numéro	75118_032_02
Adresse du site	28, rue d'Orsel	Hauteur	R+6 (24,46m)
Bailleur de l'immeuble	Privé	Destination	Habitations
Type d'installation	Ajout de la fréquence 3500MHz pour la 5G		
Complément d'info	6 antennes sur 3 azimuts Bouygues présent (0°, 120° et 240°)		
Dossier soumis à Déclaration Préalable ou Permis de Construire ?			Oui (DP)

Calendrier de suivi du dossier

Date de validation de la version précédente du dossier	28/03/2022
Date d'enregistrement au Département de la Téléphonie Mobile (J)	04/06/2024
Date limite de réponse de la Mairie d'arrondissement (J+2 mois)	04/08/2024

Objet de la demande

Motivation de l'opérateur	Free Mobile projette l'installation d'antennes relais sur l'immeuble situé au 28 rue d'Orsel émettant sur les bandes de fréquences 3500MHz pour contribuer à la couverture de Paris 75018 en très haut Débit Mobile		
Détail du projet	Ajout de 3 nouvelles antennes panneau à faisceau orientable émettant sur 3500MHz (5G) sur un site existant 3G/4G/5G émettant sur les fréquences 700MHz, 900MHz, 1800MHz, 2100MHz et 2600MHz, orientées vers les azimuts 0°, 120° et 210°		
Distance des ouvrants	Skydôme à 3m	Vis-à-vis (25m)	Néant
Estimation par azimut	3G/4G/5G : 0° < 3V/m ; 120° < 3V/m ; 210° < 5V/m 5G : 0° < 3V/m ; 120° < 2V/m ; 210° < 4V/m		
Hauteur des antennes (HMA)	Azimut 0° : 25,90m pour les faisceaux fixes et 26,10m pour les faisceaux orientables Azimut 120° : 25,05m pour les faisceaux fixes et 26,50m pour les faisceaux orientables Azimut 210° : 25,40m pour les faisceaux fixes et 25,60m pour les faisceaux orientables		

Incidence visuelle

Description des antennes et intégration paysagère	Seules des antennes panneau complémentaires seront ajoutées aux antennes déjà installées. 2 des 3 antennes panneau d'origine resteront dans une fausse cheminée. Les 3 nouvelles antennes panneau seront installées sur mât
Zone technique	

Date :

Avis de la Mairie d'arrondissement concernée :

Avis Mairie d'arrondissement :	Favorable	<input type="checkbox"/>
	Défavorable	<input type="checkbox"/>
	Ne se prononce pas	<input type="checkbox"/>
	<input type="checkbox"/>	

Carte du site au regard des établissements particuliers dans un rayon de 100m autour des antennes

Adresses des établissements particuliers dont l'emprise est située à moins de 100 m et estimation du champ maximum reçu des antennes à faisceaux fixes dans chacun d'entre eux.

Les estimations réalisées tiennent compte de la contribution de l'ensemble des antennes à faisceaux fixes de Free Mobile présentées dans le présent document.

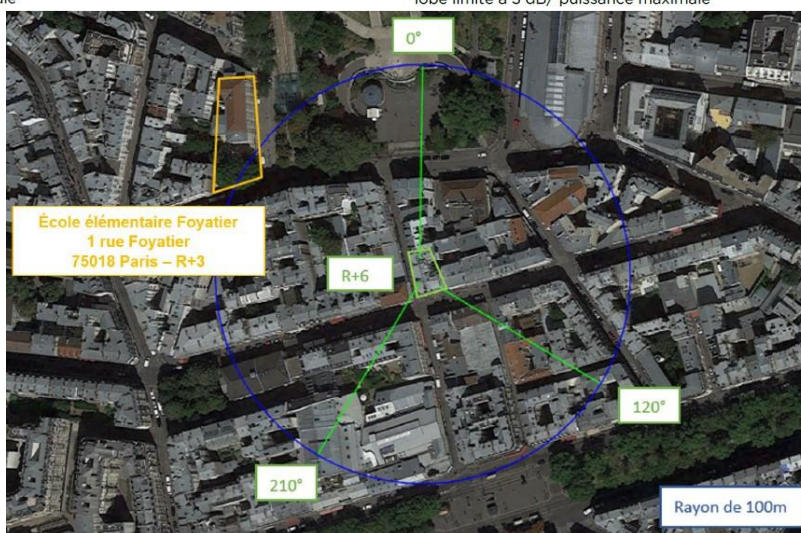
Nom et type	Adresse	Distance estimée, en mètres	Estimation du niveau maximum de champ reçu, en V/m*	% par rapport au niveau de référence	Hauteur	Situé dans le lobe principal de l'antenne émettrice (Oui / Non)
ÉCOLE ÉLÉMENTAIRE FOYATIER	1 RUE FOYATIER 75018 PARIS 18	98 m	<1 V/m	0.52 %	R+3	Non

*lobe limité à 3 dB/ puissance maximale

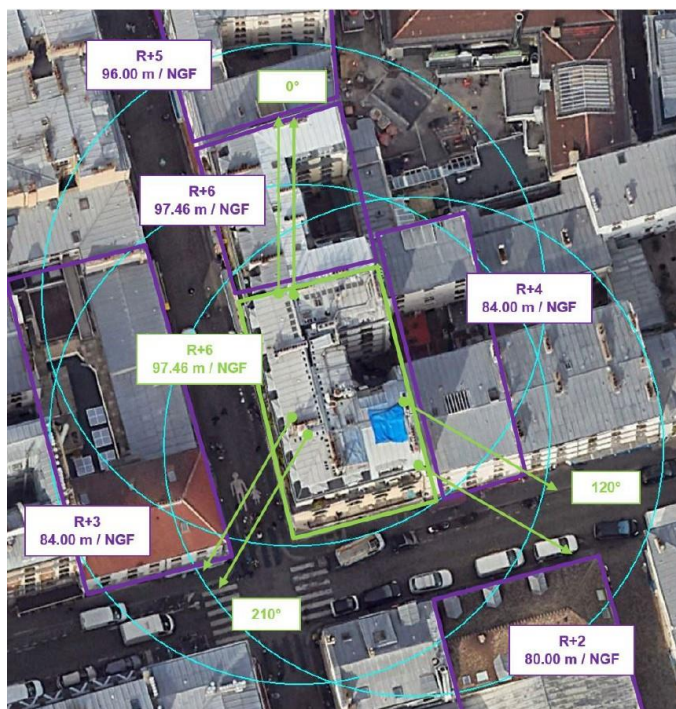
Adresses des établissements particuliers dont l'emprise est située à moins de 100 m et estimation du champ maximum reçu des antennes à faisceaux orientables dans chacun d'entre eux.

Nom et type	Adresse	Distance estimée, en mètres	Estimation du niveau maximum de champ reçu, en V/m*	% par rapport au niveau de référence	Hauteur	Situé dans le lobe principal de l'antenne émettrice (Oui / Non)
ÉCOLE ÉLÉMENTAIRE FOYATIER	1 RUE FOYATIER 75018 PARIS 18	98 m	<1 V/m	0.55 %	R+3	Non

*lobe limité à 3 dB/ puissance maximale



Carte du site au regard des hauteurs d'immeubles dans un rayon de 25m autour des antennes



Simulation et conformité au seuil de la Charte en 3G/4G/5G Faisceau fixe

Pour les antennes à faisceau fixe orientées dans l'azimut 210°, le niveau maximal calculé est compris entre 4 et 5 V/m . La hauteur correspondante est de 19.5 m .



Les simulations en espace libre indiquent les niveaux maximums suivants par antenne à faisceau fixe:

	Azimut 0°	Azimut 120°	Azimut 210°
Niveau Maximal	entre 2 et 3 V/m	entre 2 et 3 V/m	entre 4 et 5 V/m
Hauteur	16.5 m	13.5 m	19.5 m

SIMULATION CONFORME AU SEUIL DE LA CHARTE

Simulation et conformité au seuil de la Charte pour le 3500MHz (5G) Faisceau orientable

Pour les antennes à faisceau orientable dans l'azimut 210°, le niveau maximal calculé est compris entre 3 et 4 V/m . La hauteur correspondante est de 19.5 m .



Les simulations en espace libre indiquent les niveaux maximums suivants par antenne à faisceaux orientables:

	Azimut 0°	Azimut 120°	Azimut 210°
Niveau Maximal	entre 2 et 3 V/m	entre 1 et 2 V/m	entre 3 et 4 V/m
Hauteur	16.5 m	19.5 m	19.5 m

SIMULATION CONFORME AU SEUIL DE LA CHARTE

Vue des Antennes Avant/Après

AVANT



APRÈS



Vue des Azimuts

Azimut 0°



Azimut 120°



Azimut 210°

