

RÉUNION PUBLIQUE

— **Jeux de Paris 2024** —



**L'ACCUEIL DES JEUX  
OLYMPIQUES ET  
PARALYMPIQUES DANS LE 17<sup>E</sup>**

**LUNDI 17 JUIN 2024 • 19H30**

**Palais des Congrès • Place de la porte Maillot • 75017 Paris**

# RÉUNION D'INFORMATION

## DÉROULÉ



Mots introductifs

**Christophe Ledran**, Adjoint du Maire du 17<sup>e</sup> arrondissement

**Nicolas Nordman**, Adjoint à la Maire de Paris en charge de la prévention, de la sécurité et de la Police Municipale

**Aurélie Lebourgeois**, Cheffe de la Mission Paris 2024 - Préfecture de Police

**Stéphane Aubry**, Responsable des Mobilités - Paris 2024

1. Les Jeux Olympiques c'est quoi ? Périmètres des sites de compétitions
2. Les Jeux dans le 17<sup>e</sup>
  - **Palais des Congrès** : Centre Principal des Médias et session du Comité International Olympique
  - Flux et circulations (accréditations) **zoom sur Pershing**
  - **Calendrier**
  - **Cérémonie d'ouverture**
3. **Pass Jeux** : en lien avec les périmètres
4. Anticiper les jeux : **déplacements et transports en commun**



# **LES JEUX OLYMPIQUES ET PARALYMPIQUES DANS 17<sup>E</sup> ARRONDISSEMENT**

17 JUIN 2024

# ***INFORMER TOUS LES PUBLICS AVANT, PENDANT ET APRÈS LES JEUX***

- Des réunions publiques dans tous les arrondissements depuis janvier 2024
- Newsletter personnalisée Paris Info Jeux : [infojeux.paris.fr](https://infojeux.paris.fr)
- Cartographies et FAQ en ligne : [paris.fr/jeux-2024](https://paris.fr/jeux-2024)
- Site internet du Ministère des Transports : [anticiperlesjeux.gouv.fr](https://anticiperlesjeux.gouv.fr)
- Site internet de la préfecture de Police : [www.prefecturedepolice.interieur.gouv.fr/perimetresJOP](https://www.prefecturedepolice.interieur.gouv.fr/perimetresJOP)
- Site Internet de Paris 2024 : <https://olympics.com/fr/paris-2024/>
- Au téléphone au 3975
- Point d'accueil des Mairies d'arrondissement



**Abonnez-vous sur [infojeux.paris.fr](https://infojeux.paris.fr)**

1

**LES JEUX  
OLYMPIQUES ET  
PARALYMPIQUES,  
C'EST QUOI ?**

# LES JEUX OLYMPIQUES

PARIS 2024



**206**

NATIONS REPRESENTÉES

**28 + 4**

SPORTS PRATIQUÉS

**10 500**

ATHLÈTES

**329**

ÉPREUVES

**41**

SITES DE COMPÉTITION

**31 500**

VOLONTAIRES

**Du 24 juillet au 11  
août 2024**

**19**

**jours de  
compétition**

# LES JEUX PARALYMPIQUES

PARIS 2024



**Du 28 août au 8  
septembre 2024**

**182**

NATIONS REPRESENTÉES

**549**

ÉPREUVES

**22**

SPORTS PRATIQUÉS

**20**

SITES DE COMPÉTITION

**4 400**

ATHLÈTES

**13 500**

VOLONTAIRES

**11**

**jours de  
compétition**



# QUI SONT LES 200'000 "ACCREDITÉS" ?



## Athletes, Comités Nationaux Olympiques et Paralympiques

### Jeux Olympiques :

- ❖ 10 500 Athlètes
- ❖ 5'775 Accompagnants
- ❖ 207 CNOs

### Jeux Paralympiques :

- ❖ 4'400 Athlètes
- ❖ 2'610 Accompagnants
- ❖ 182 CNPs

PARIS2024



## Federations internationales

### Jeux Olympiques :

- ❖ 32 Federations internationales
- ❖ 2'162 Officiels Techniques Internationaux
- ❖ 1'856 Officiels Techniques Nationaux

### Jeux Paralympiques :

- ❖ 17 Federations internationales
- ❖ 581 Officiels Techniques Internationaux
- ❖ 903 Officiels Techniques Nationaux



## Presse et production TV

### Jeux Olympiques :

- ❖ 6'000 Journalistes
- ❖ 20'000 Diffuseurs

### Jeux Paralympiques :

- ❖ 3'000 Journalistes
- ❖ 10'000 Diffuseurs



## Familles Olympique et Paralympique

### Jeux Olympiques :

- ❖ 8'500 Membres de la Famille Olympique

### Jeux Paralympiques :

- ❖ 3'000 Membres de la Famille Paralympique



## Dignitaires

### Jeux Olympiques :

- ❖ 380 dignitaires

### Jeux Paralympiques :

- ❖ 380 dignitaires



## Partenaires marketing

### Jeux Olympiques :

- ❖ 25'000 invités

### Jeux Paralympiques :

- ❖ 10'000 invités



## Salariés, volontaires et prestataires

### Jeux Olympiques :

- ❖ 4'500 salariés
- ❖ 31'500 volontaires
- ❖ TBC prestataires

### Jeux Paralympiques :

- ❖ 2'700 salariés
- ❖ 13'500 volontaires
- ❖ TBC prestataires



## Organisation

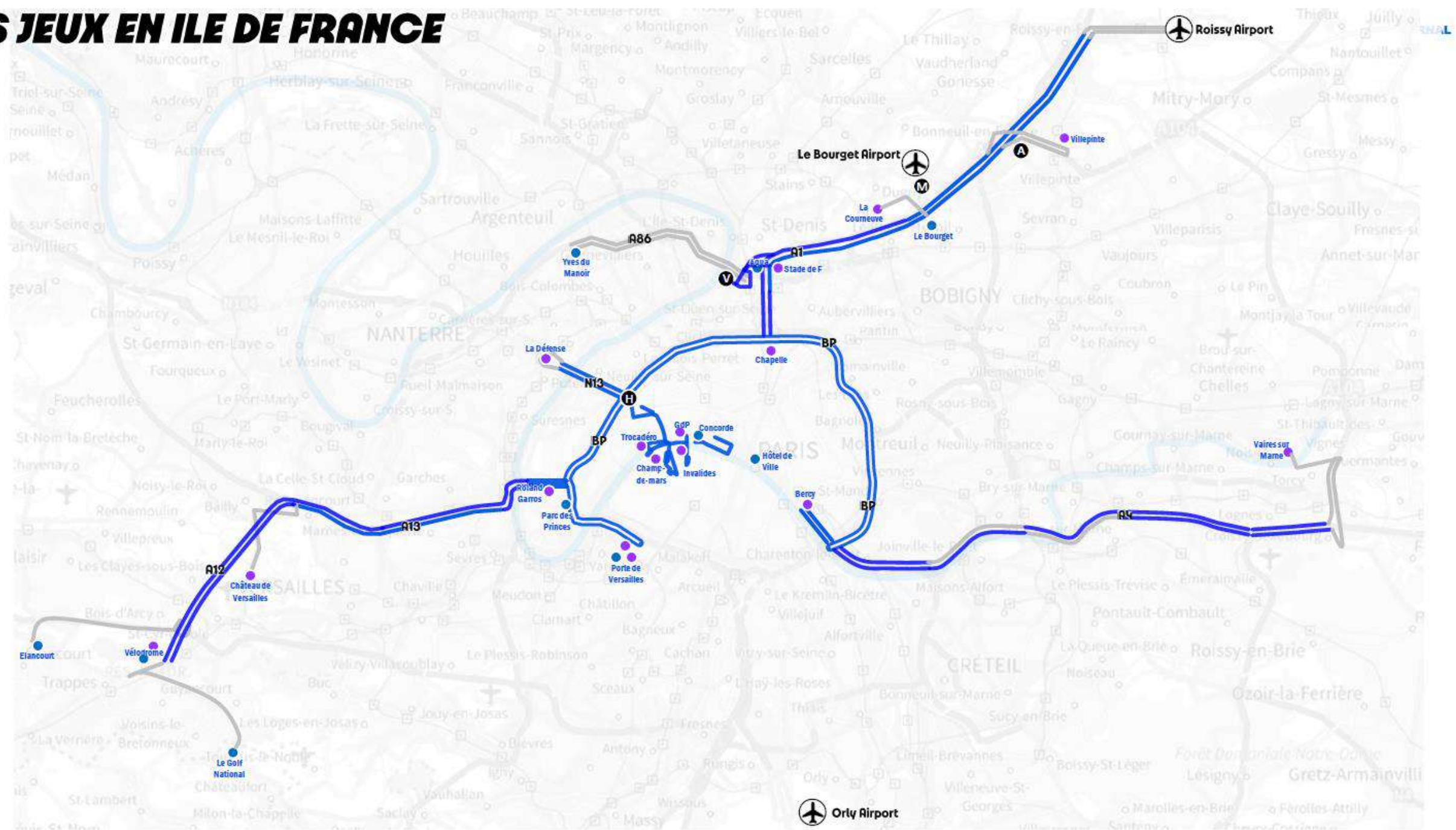
### Jeux Olympiques :

- ❖ Administration du CIO
- ❖ Commission Médicale et Scientifique
- ❖ Agence Internationale de Contrôle
- ❖ Tribunal Arbitral du Sport
- ❖ Agence Mondiale Antidopage

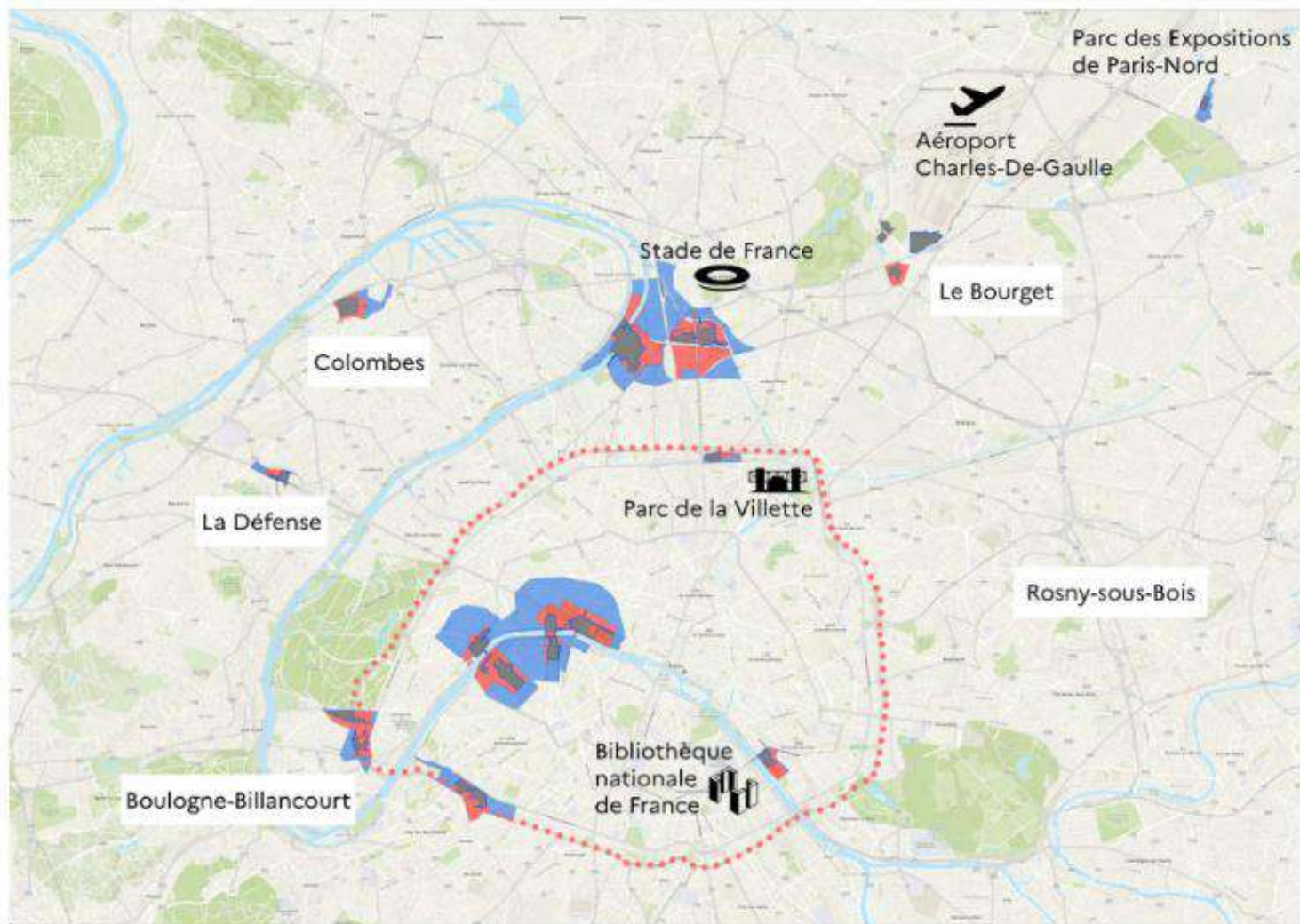
### Jeux Paralympiques :

- ❖ Tribunal Arbitral du Sport
- ❖ Agence Mondiale Antidopage

# LES JEUX EN ILE DE FRANCE



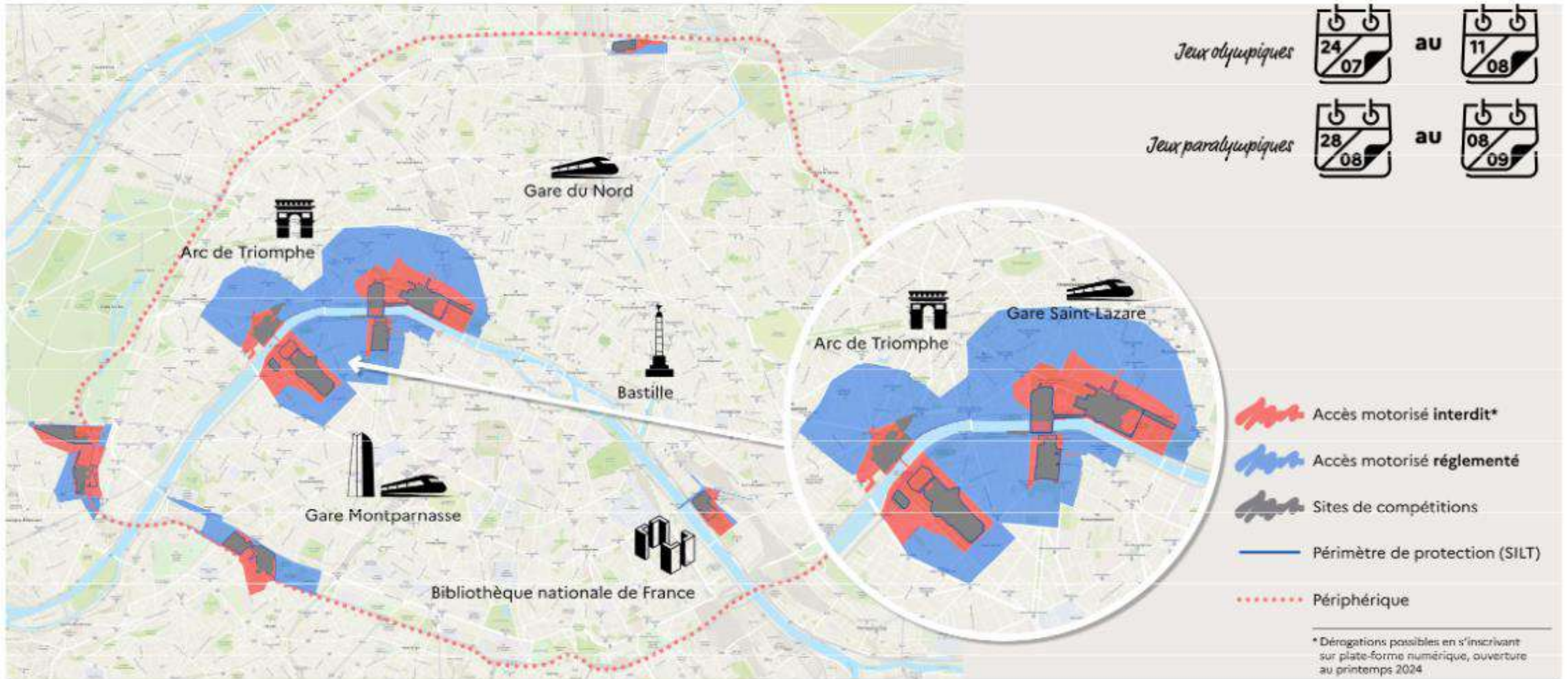
# *SITES DE COMPÉTITION*



Jeux olympiques  au 

-  Accès motorisé interdit\*
-  Accès motorisé réglementé
-  Sites de compétitions
-  Périmètre de protection (SILT)
-  Périphérique

\* Dérogations possibles en s'inscrivant sur plate-forme numérique, ouverture au printemps 2024



Sites olympiques et paralympiques | Vue Paris | Trocadéro, Tour Eiffel, Champ-de-Mars, Invalides, Grand-Palais, Pont Alexandre III, La Concorde

PÉRIODE	PÉRIMÈTRE	ACCÈS PIÉTONS / CYCLISTES	ACCÈS MOTORISÉ
Du 26/07 au 11/08 et du 28/08 au 08/09	GRIS ORGANISATEUR	<b>ACCÈS CONTRÔLÉ :</b> - Accrédités par Paris 2024 - Spectateurs avec billet	<b>INTERDIT</b> sauf véhicules accrédités par Paris 2024 / Urgences
Du 26/07 au 11/08 et du 28/08 au 08/09	NOIR	<b>ACCÈS CONTRÔLÉ :</b> - Accrédités par Paris 2024 - Spectateurs avec billet - Riverains	<b>INTERDIT</b> sauf véhicules accrédités par Paris 2024 / FSI / Urgences
Du 26/07 au 11/08 et du 28/08 au 08/09	ROUGE	<b>ACCÈS LIBRE :</b> - Piétons - Cyclistes / trottinettes	<b>INTERDIT</b> sauf dérogation Soumis à laissez-passer numérique
Du 26/07 au 11/08 et du 28/08 au 08/09	BLEU	<b>ACCÈS LIBRE :</b> - Piétons - Cyclistes / trottinettes	<b>ACCÈS LIBRE</b> mais nécessité pour les véhicules de présenter un justificatif libre (intérêt légitime à se rendre dans cette zone)

2

**LES JEUX DANS LE 17<sup>ÈME</sup>  
ARRONDISSEMENT DE  
PARIS**

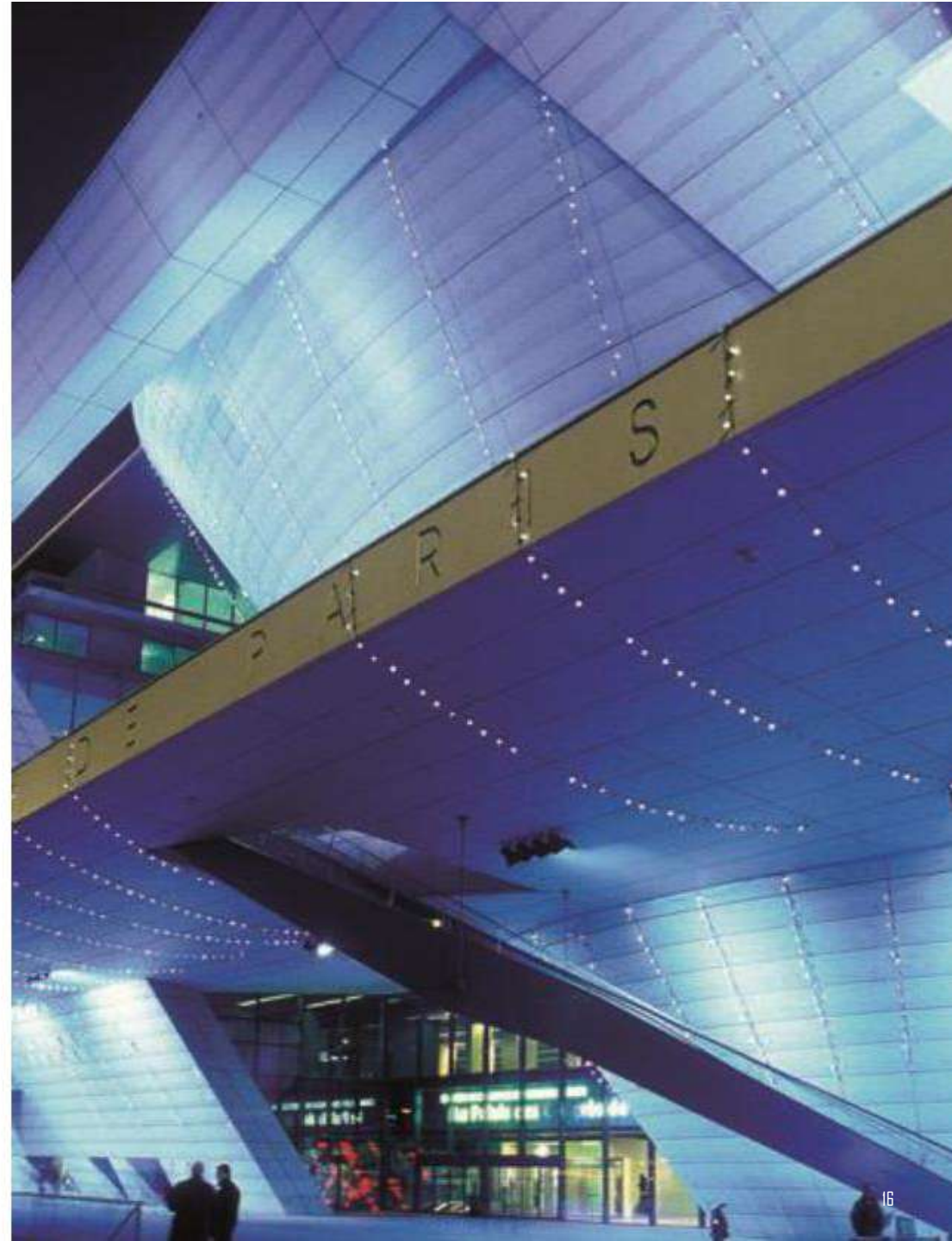
# CENTRE PRINCIPAL DES MÉDIAS OLYMPIQUES

## DONNÉES CLÉS

- Le Centre principal des médias (MPC) des Jeux Olympiques sera situé au Palais des Congrès de Paris
- Le MPC occupera les niveaux (étages) 1, 2 et 3 - 22 000 m<sup>2</sup>
- Les niveaux 0 et -1 resteront ouverts au public → galerie commerciale restera ouverte
- 6000 médias internationaux attendus

## Information complémentaire

- Centre d'accréditation (journalistes et famille olympique majoritairement) sera situé dans le Palais des Congrès





# SESSIONS DU COMITÉ INTERNATIONAL OLYMPIQUE (CIO)

## LIEU

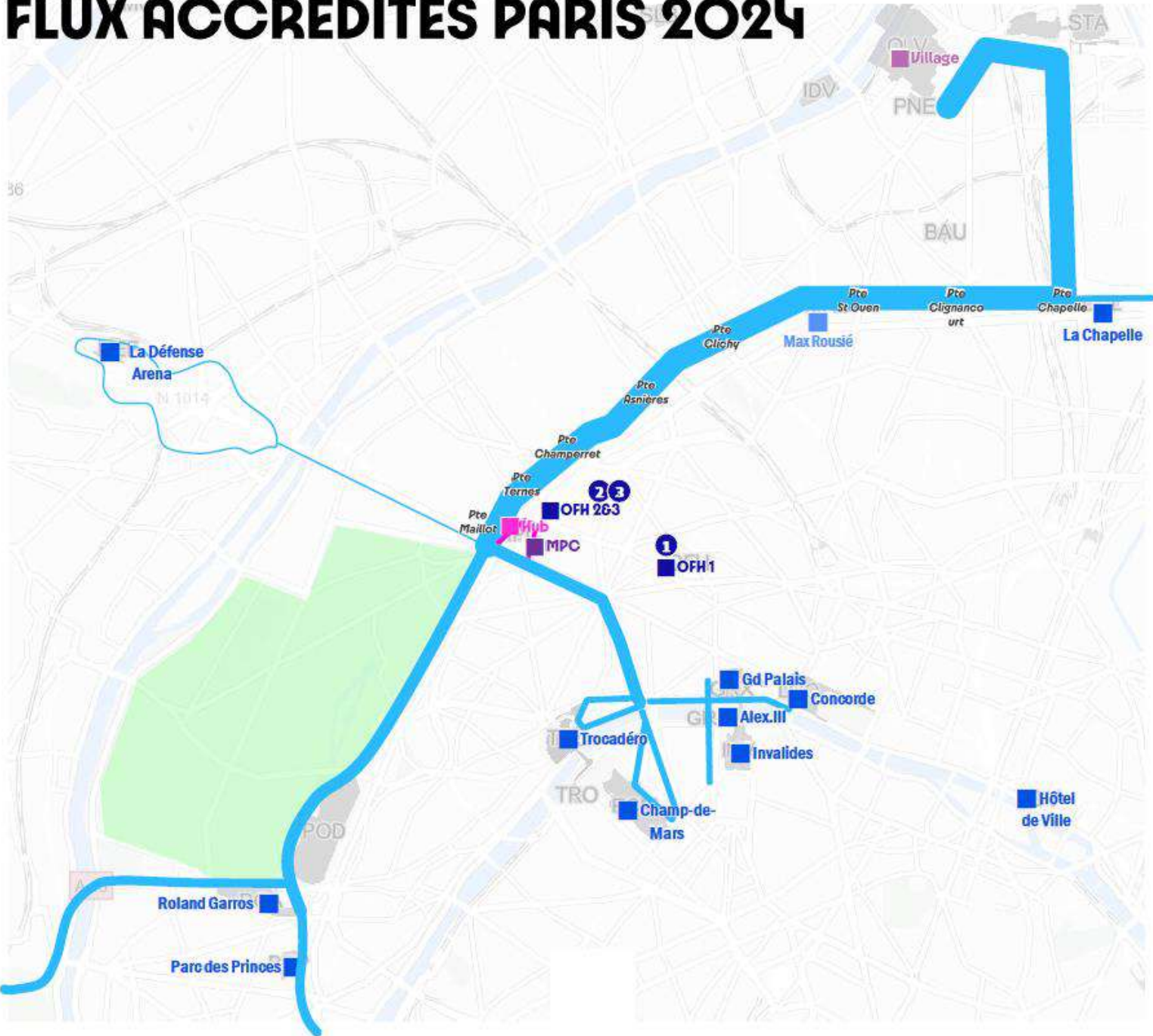
Auditorium du Palais des Congrès

## DATES

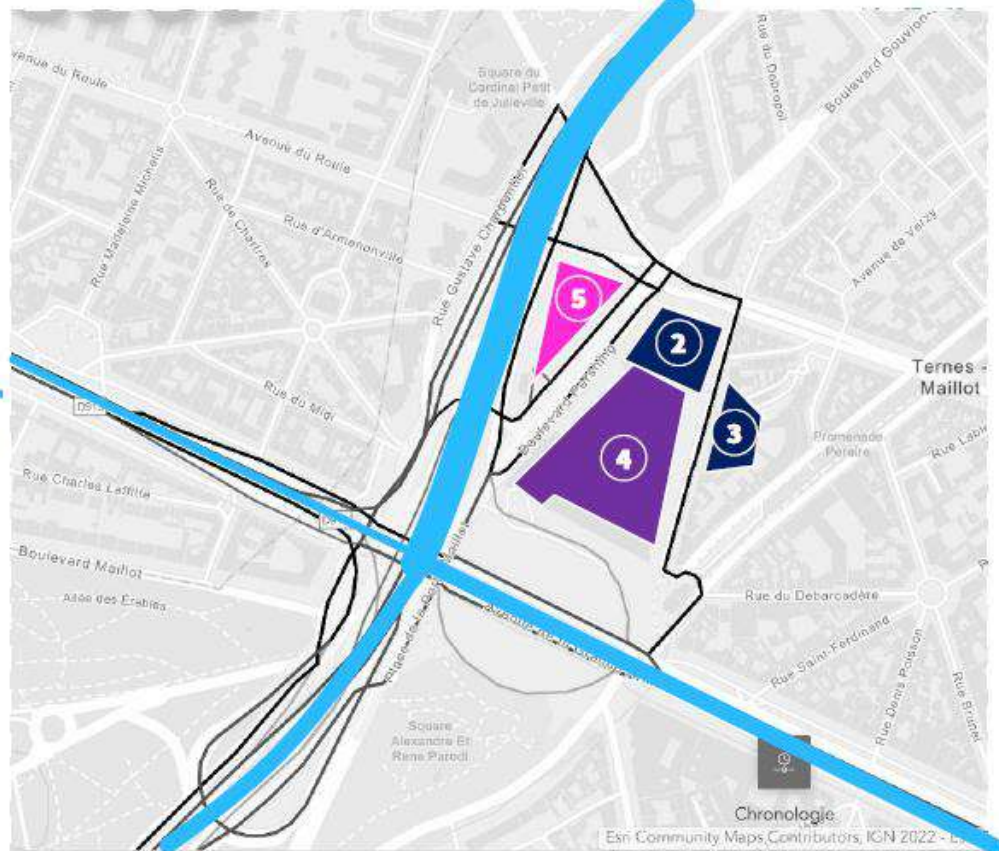
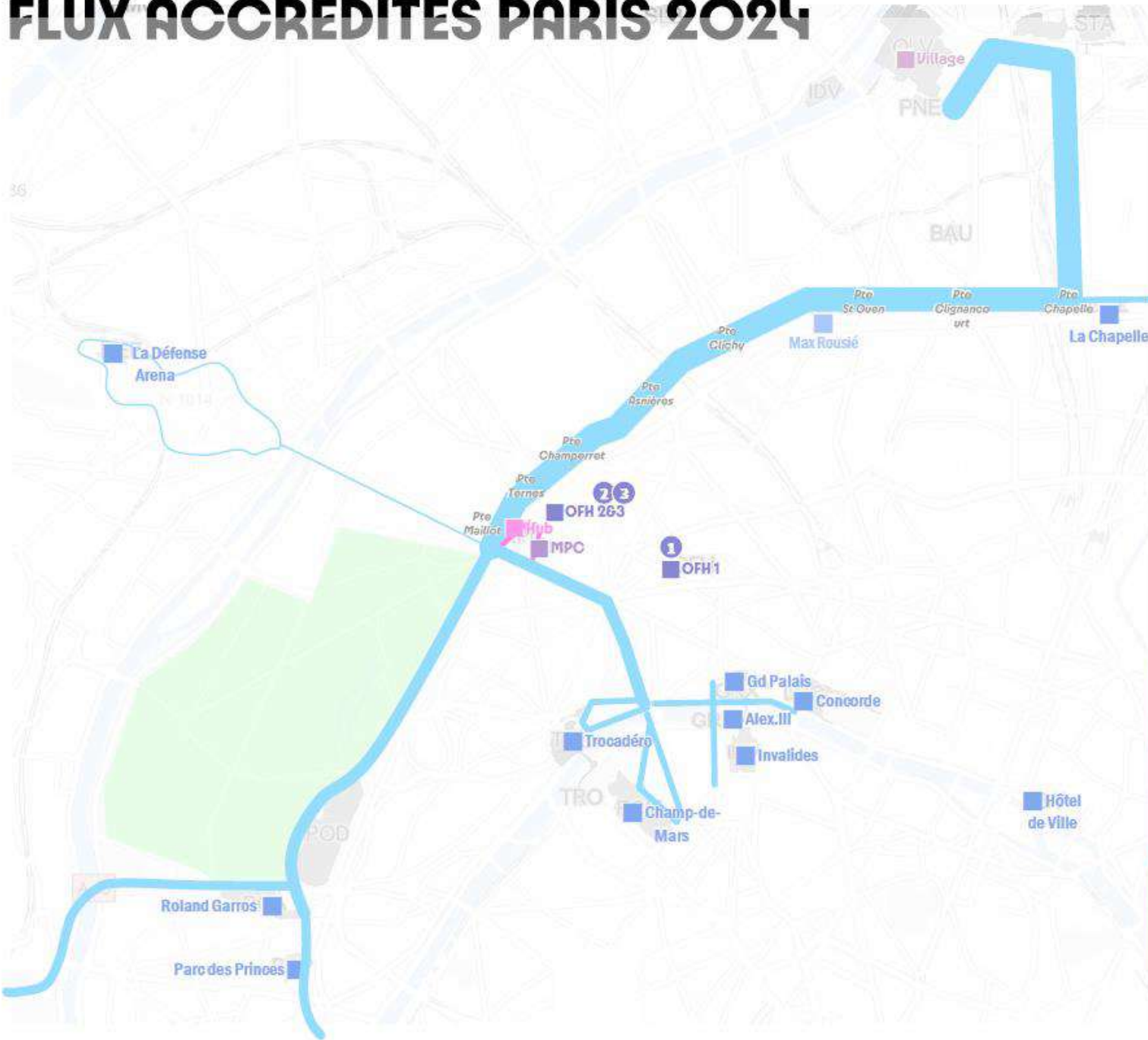
- 23 & 24 juillet 2024 – ouverture des Jeux Olympiques
- 10 août 2024 – fermeture des Jeux Olympiques



# FLUX ACCRÉDITÉS PARIS 2024



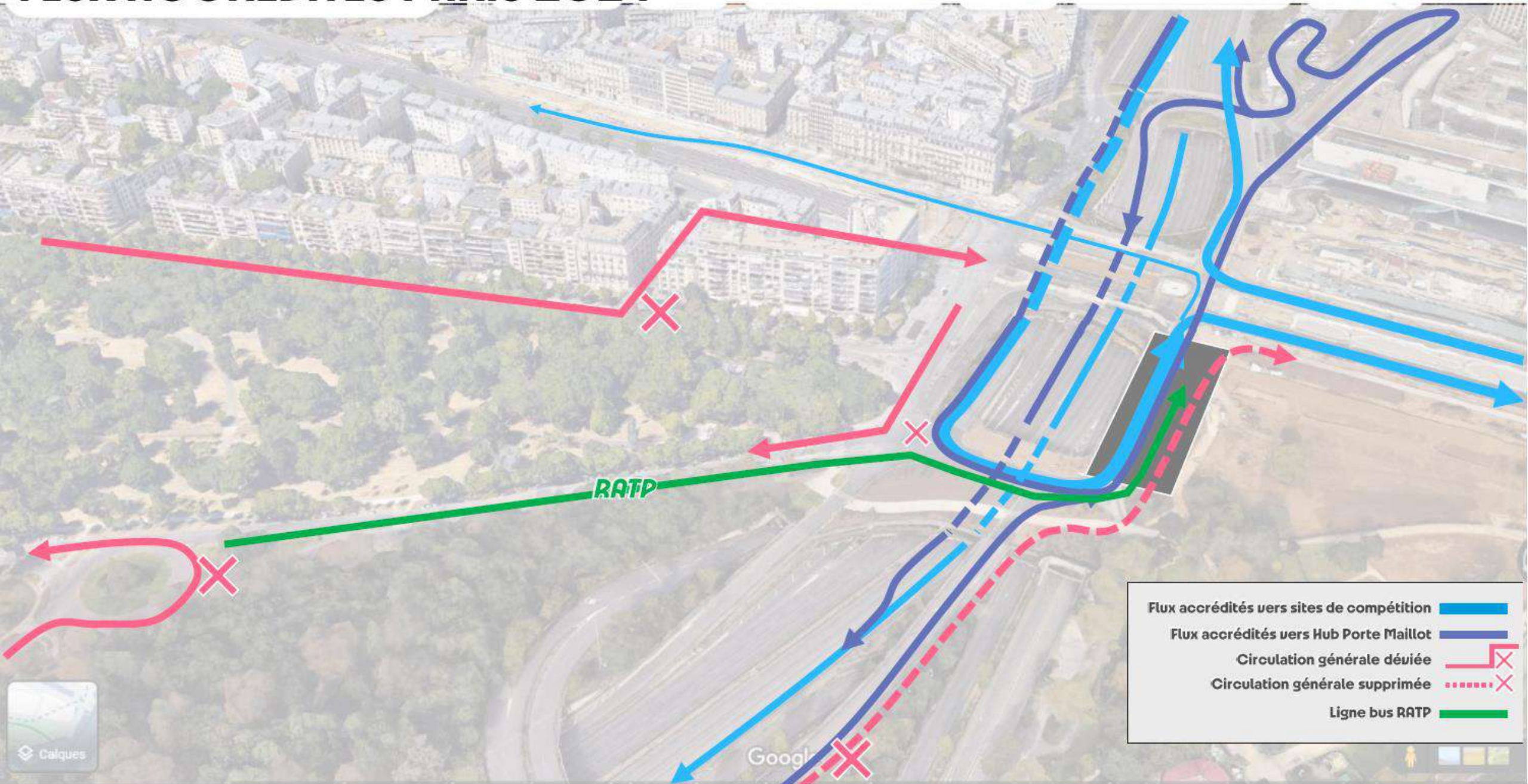
# FLUX ACCRÉDITÉS PARIS 2024



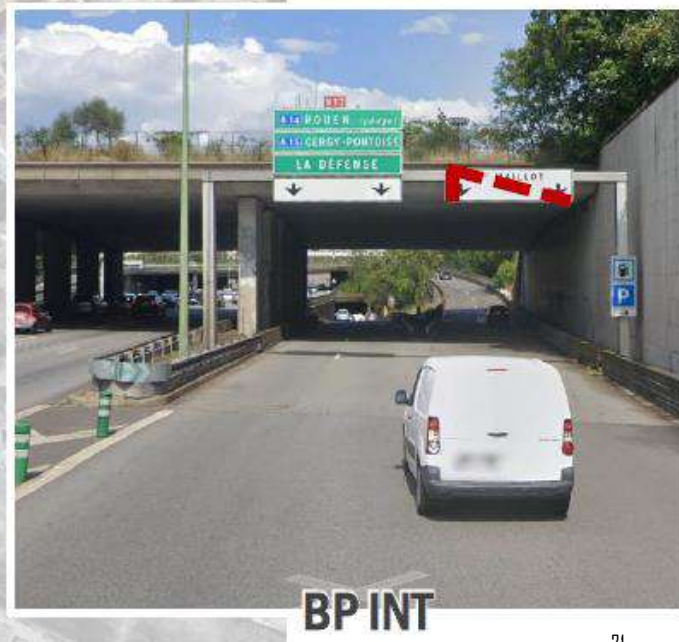
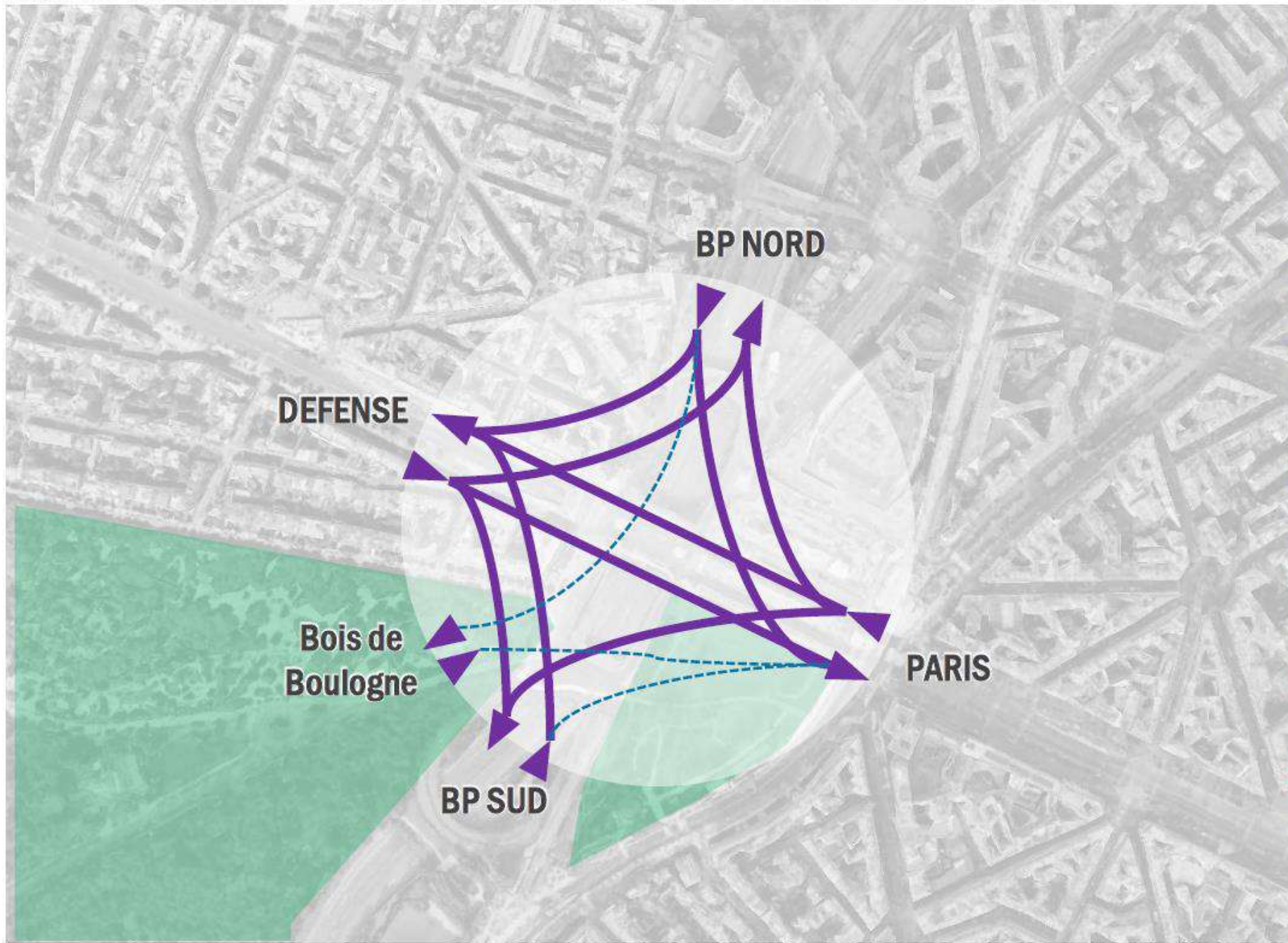
1   2   3	<b>OFH 1 = Hôtels de la famille olympique</b>
4	<b>MPC = Centre Principal de Presse, au Palais des Congrès, aux niveaux 1,2,3 (les 0 et -1 dont la galerie commerciale restent ouverts au public).</b>
5	<b>PMH = Gare Routière Porte Maillot (Porte Maillot Hub) 17 lignes de bus pour les accrédités, 900 départs et arrivées /jour, soit en pic jusqu'à 90 départs par heure.</b>

# FLUX ACCREDITES PARIS 2024

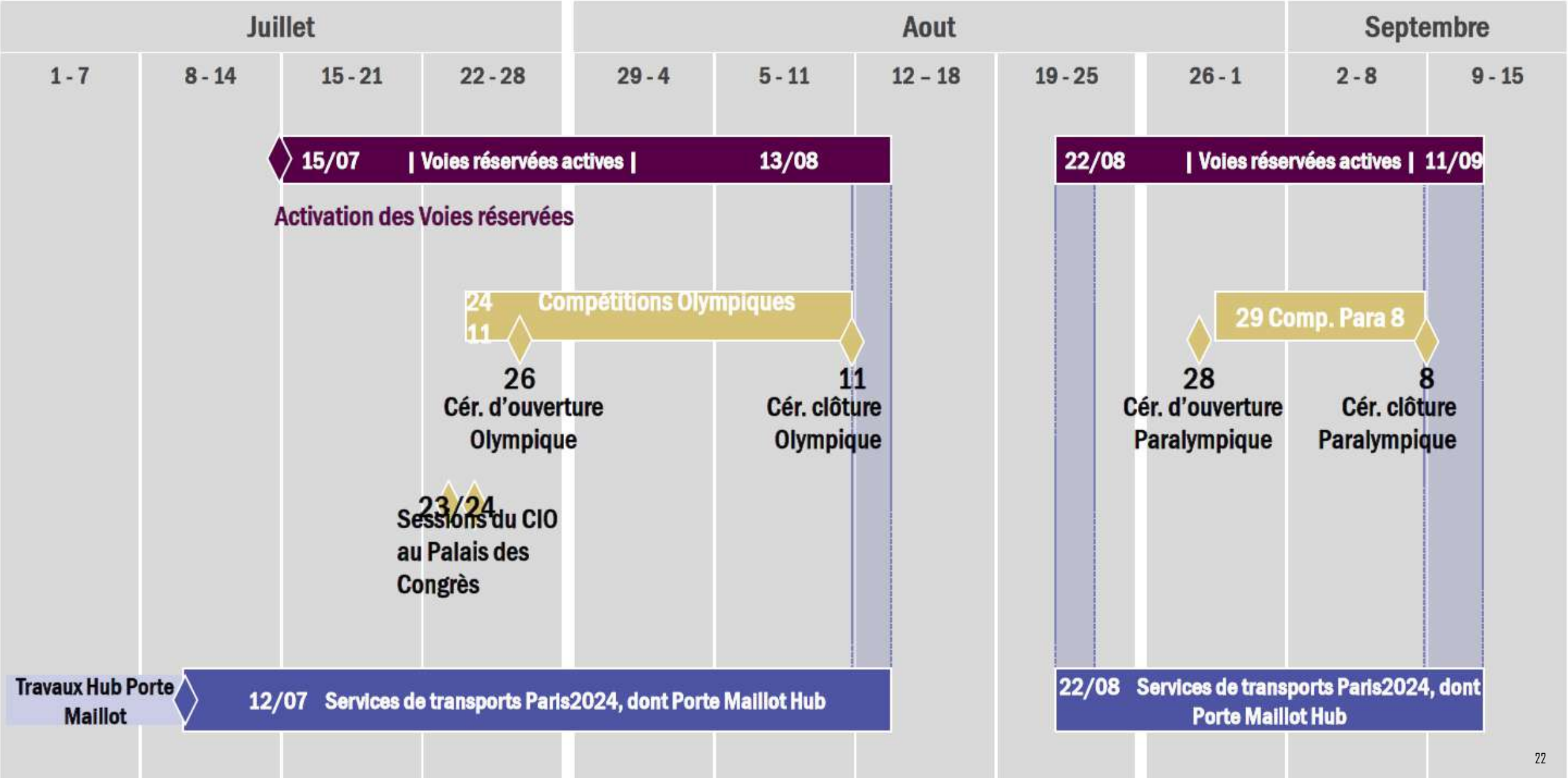
C1-INTERNAL



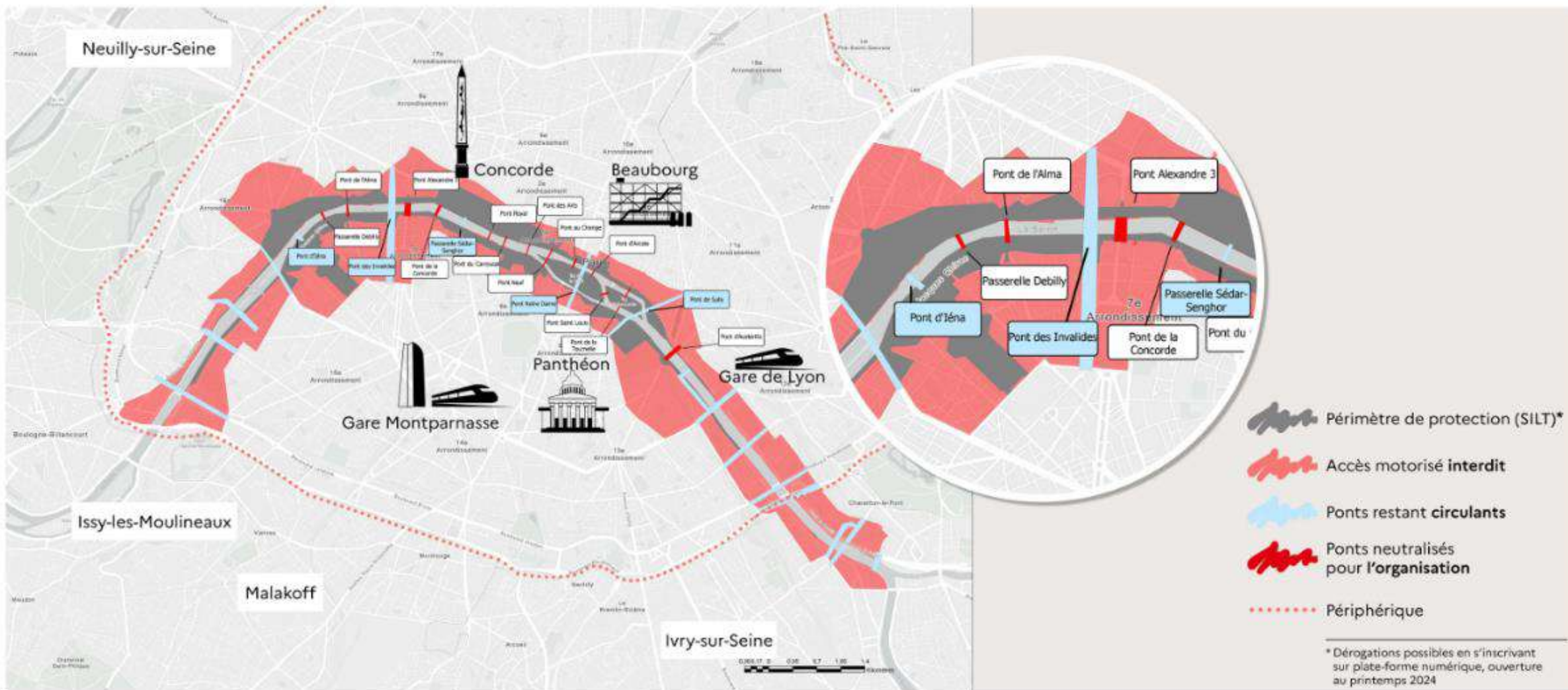
# CIRCULATION GÉNÉRALE PENDANT LES JEUX



# CALENDRIER GÉNÉRAL

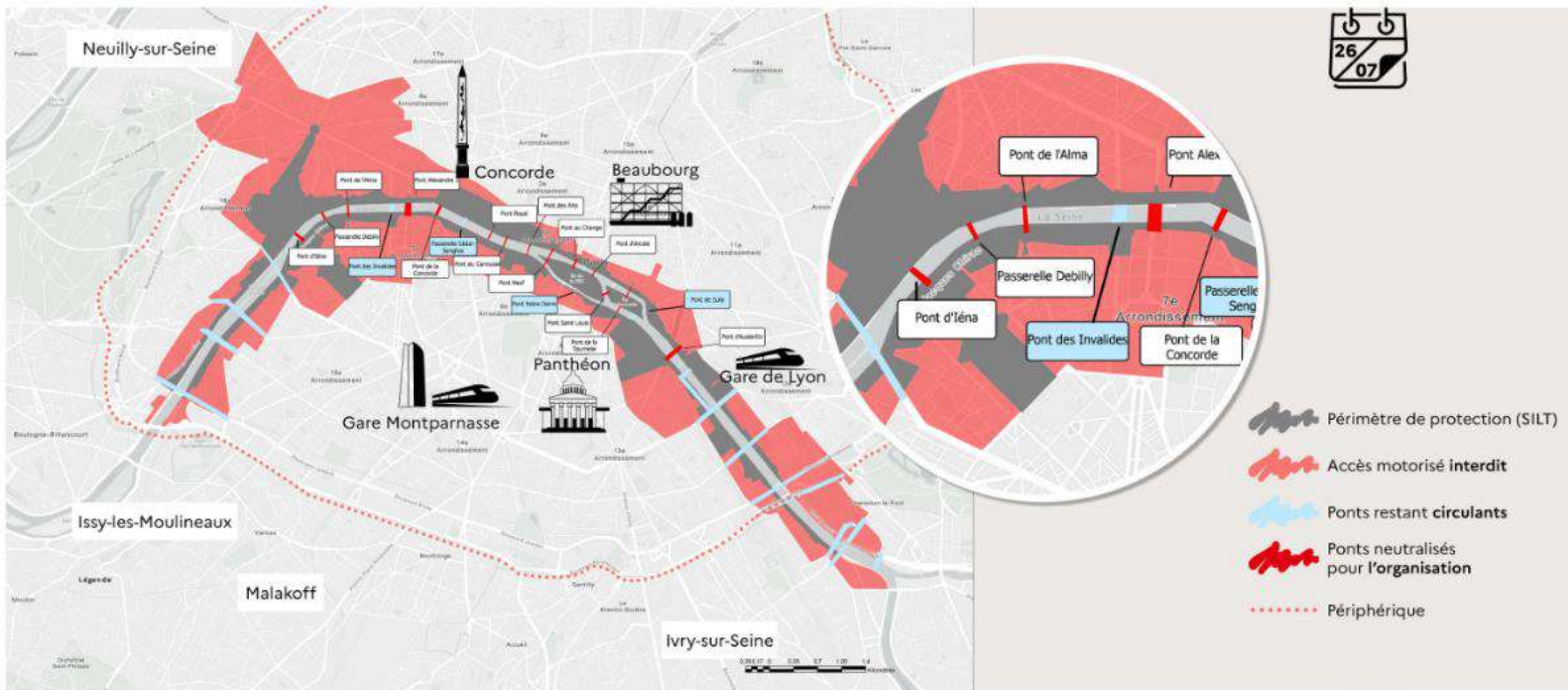


***CÉRÉMONIE  
D'OUVERTURE  
OLYMPIQUE***



Périmètres mis en place pour la cérémonie d'ouverture des JO – du 18 au 26 juillet 13h00 | Paris





Périmètres mis en place le jour de la cérémonie d'ouverture des JO | Paris

PÉRIODE	PÉRIMÈTRE	ACCÈS PIÉTONS / CYCLISTES	ACCÈS MOTORISÉ
Du 18/07 au 26/07 jusqu'à 13h00	GRIS	<b>ACCÈS CONTRÔLÉ :</b> Accès uniquement aux riverains, aux professionnels et aux visiteurs (avec réservation hôtel, restaurant, musée...) et soumis à laissez-passer numérique	<b>INTERDIT</b> sauf rares dérogations Soumis à laissez-passer numérique
Le 26/07 à partir de 13h00	GRIS	<b>ACCÈS CONTRÔLÉ :</b> - Accès aux riverains, professionnels et soumis à laissez-passer numérique - Accès aux spectateurs munis d'un billet ou titre d'accès	<b>INTERDIT</b> sauf forces de l'ordre / urgences
Du 18/07 au 26/07 jusqu'à 13h00	ROUGE	<b>ACCÈS LIBRE :</b> - Piétons - Cyclistes / trottinettes Pas de laissez-passer numérique	<b>INTERDIT</b> sauf dérogation Pas de nécessité de laissez-passer numérique
Le 26/07 à partir de 13h00	ROUGE	<b>ACCÈS LIBRE :</b> - Piétons - Cyclistes / trottinettes Pas de laissez-passer numérique	<b>INTERDIT</b> sauf forces de l'ordre / urgences

3

*PASS JEUX :  
EN LIEN AVEC  
LES PÉRIMÈTRES*

	Accès au périmètre rouge	Accès au périmètre gris		Justificatifs
		Accès du 18/07 au 26/07 jusqu'à 13h *	Accès le 26/07 à partir de 13h00 **	
<b>Piétons</b>				
Piétons	Oui	Oui avec pass jeux *	Non sauf **	photo + titre d'identité + justificatif domicile ou attestation employeur
<b>Cycles</b>				
Vélos, trottinettes (y compris électriques)	Oui	Oui avec pass jeux *	Non sauf **	photo + titre d'identité + justificatif domicile ou attestation employeur
Vélos cargos	Oui	Oui avec pass jeux *	Non	photo + titre d'identité + justificatif domicile ou attestation employeur



### Véhicules motorisés

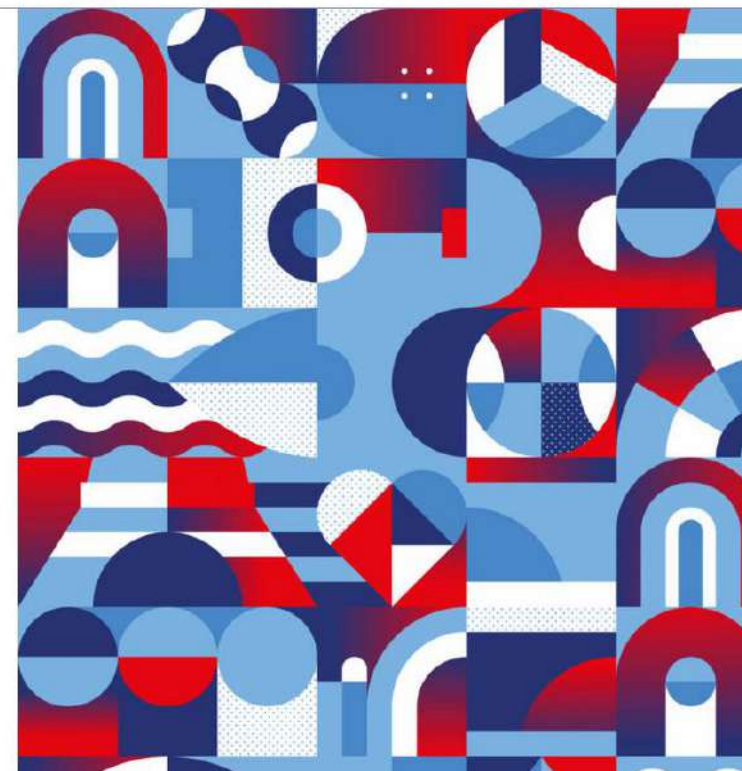
	Accès motorisé au périmètre rouge	Accès motorisé au périmètre gris		Justificatifs
		Accès du 18/07 au 26/07 jusqu'à 13h	Accès le 26/07 à partir de 13h00	
<b>Véhicules de Sécurité, Urgences, Dépannages</b>				
Police municipale	Oui	Oui	Non	
Secours pour urgences	Oui	Oui	Oui	

BIENVENUE

# Bienvenue sur le site officiel du Pass Jeux

Ce portail vous permet de demander un laissez-passer numérique (Pass Jeux) dans les périmètres sécurisés des Jeux Olympiques et Paralympiques de Paris 2024.

La plateforme est désormais ouverte.

[Demander un Pass Jeux](#)

## Suis-je concerné ?

[Périmètre gris – cérémonie](#)
[Périmètres rouges – sites de compétitions](#)
[Vérifier une adresse](#)
[Préparer ma demande](#)

### Vérifiez que vous avez besoin d'un Pass Jeux

Dans de nombreuses situations, le Pass jeux n'est pas nécessaire. Il est donc essentiel de vérifier que vous en avez réellement besoin !

#### Vous avez besoin d'un Pass Jeux

Vous êtes à pied, en vélo, en vélo cargo, en trottinette, vous avez besoin d'un laissez-passer uniquement :

- pour accéder au périmètre gris autour de la cérémonie d'ouverture du 18 au 26 juillet jusqu'à 13h00. Le 26 juillet à partir de 13h00, l'accès devient uniquement réservé aux spectateurs munis d'un billet ou d'un titre d'accès et aux personnes disposant d'une dérogation avec présentation d'un Pass Jeux.

2

**Zones**

Je souhaite effectuer une demande de laissez-passer pour une zone de compétition (zones rouges).

Suivant →

Je souhaite effectuer une demande de laissez-passer pour la zone grise de la cérémonie d'ouverture des Jeux Olympiques active du 18 au 26 juillet.

Suivant →



3

**Zones**

**Zone de cérémonie des JO**

Je souhaite effectuer une demande pour une personne.

Suivant →

Je souhaite effectuer une demande pour un véhicule.

Suivant →



# 4 *ANTICIPER LES JEUX : DÉPLACEMENTS ET TRANSPORTS EN COMMUN*



# ANTICIPER LES JEUX

## LES STATIONS ET LES GARES DE PARIS FERMÉES POUR LES JOP

https://anticiperlesjeux.gouv.fr/actualités/stations-gares-paris-fermees-jop-du-17-mai-21-septembre

MINISTÈRE CHARGE DES TRANSPORTS  
Liberté Qualité Performance

PARIS 2024

Anticiper les Jeux

Inscription aux alertes infos Paramètres d'affichage

Rechercher

Carte interactive Je m'informe Je suis un professionnel Je suis une collectivité Les villes des Jeux Se rendre aux Jeux Actualités FAQ

Accueil > Actualités > Les stations et gares de Paris fermées pour les JOP (du 17 mai au 21 septembre)



### Les stations et gares de Paris fermées pour les JOP (du 17 mai au 21 septembre)

Publié le 13 juin 2024

Transports en commun

Pendant la phase de montage (depuis le 17 mai), jusqu'à la phase de démontage (21 septembre) et pour le bon déroulement de la cérémonie d'ouverture des Jeux Olympiques (26 juillet), certaines stations de métro et de RER dans Paris seront fermées puis rouvertes progressivement. Découvrez ici le détail des impacts pour chaque période de l'été 2024.

# RATP

## LES DEVIATIONS DE BUS IMPOSÉES

PARIS 2024

[https://www.ratp.fr/sites/default/files/lines-assets/fiche-horaire-jop/busratp/fiche-horaire-jop\\_busratp\\_ligne-pc.1718113561.pdf](https://www.ratp.fr/sites/default/files/lines-assets/fiche-horaire-jop/busratp/fiche-horaire-jop_busratp_ligne-pc.1718113561.pdf)

pour

**BUS PC**

Flashez-moi pour en savoir plus !

**Du 18 au 25 juillet 2024, votre ligne circule uniquement entre Porte de Saint-Cloud et Porte Maillot.**

**CAS PARTICULIERS**  
 Le 10 août et jusqu'à 15h environ le 11 août 2024, votre ligne circule uniquement entre Porte d'Auteuil et Porte Maillot.  
 Le 26 juillet 2024, votre ligne circule uniquement entre Porte de Saint-Cloud et Porte Dauphine.

**Merci de votre compréhension !**

From July 18<sup>th</sup> to 25<sup>th</sup> 2024, service only between Porte de Saint-Cloud and Porte Maillot.

Del 18 al 25 de julio de 2024, servicio solo entre Porte de Saint-Cloud y Porte Maillot.

[ratp.fr@iledefrance-mobilites.fr](mailto:ratp.fr@iledefrance-mobilites.fr) 34 24 Apps Île-de-France Mobilités Bonjour RATP

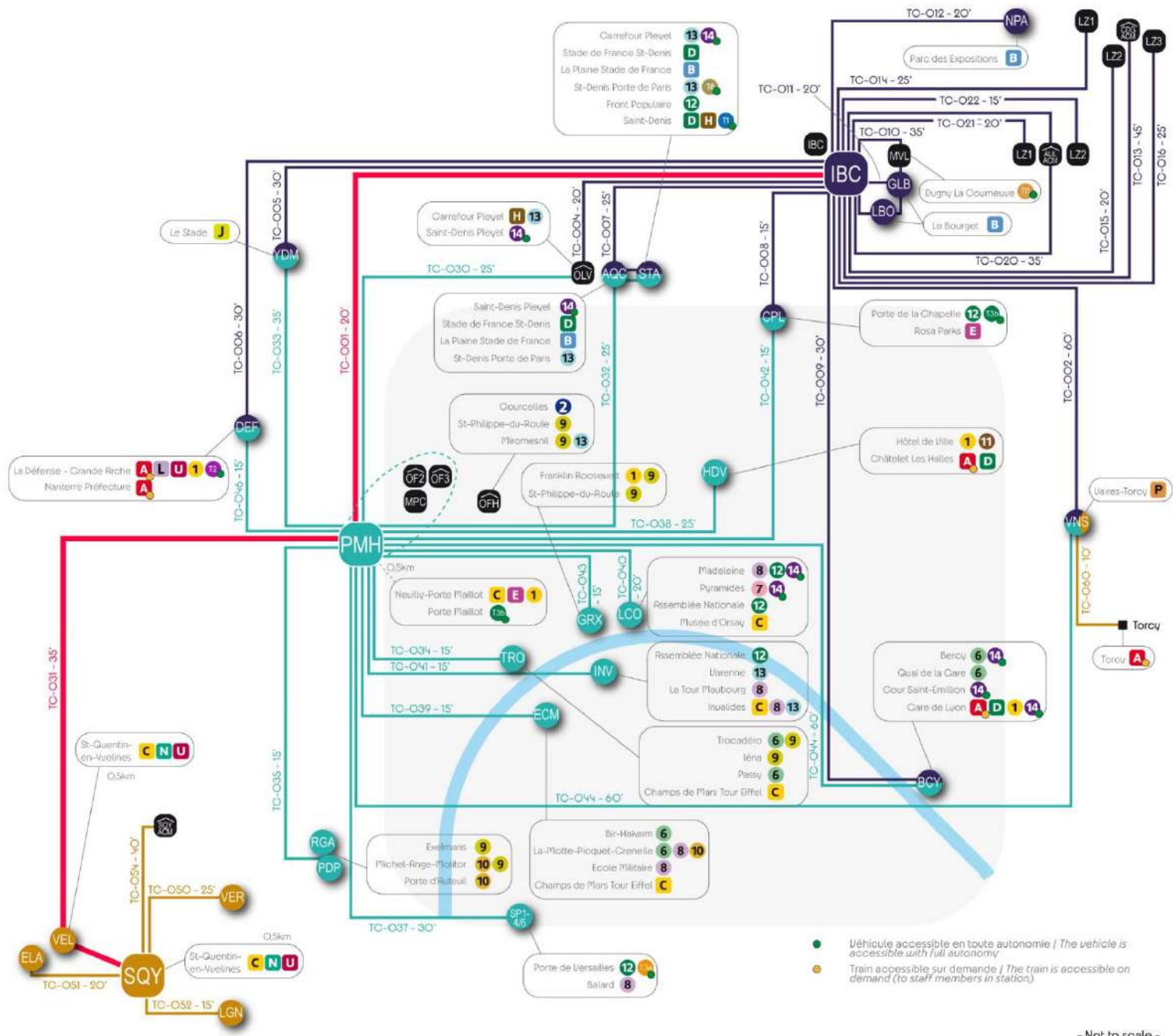
# PARIS 2024

## Réseau TP et TC | TP and TC network

Line	Hub	Venue	Station near to venue
TC-001	IBC	PMH	Porte Maillot Hub
TC-002	IBC	UNS	Stade nautique de Saint-Denis - Plaine
TC-004	IBC	OLV	Utilage Olympique
TC-005	IBC	YDM	Stade Vélodrome
TC-006	IBC	DEF	Paris La Défense Arena
TC-007	IBC	AQC-STR	Centre Sportif - Stade de France
TC-008	IBC	CPL	Arena Porte de la Chapelle
TC-009	IBC	BCV	Arena Bercy
TC-010	IBC	IBC-LBO	Centre International des Médias Site désacousté du Bourget
TC-011	IBC	GLB	Care Le Bourget SEB
TC-012	IBC	NPA	Arena Paris Nord
TC-013	IBC	CDG-ACM	Hôtel Interport Charles de Gaulle
TC-014	IBC	CDG-LZ1	Hôtels CDG - Local zone 1
TC-015	IBC	CDG-LZ2	Hôtels CDG - Local zone 2
TC-016	IBC	CDG-LZ3	Hôtels CDG - Local zone 3
TC-020	IBC	AUL-ACM	Hôtels Zone d'Illigny
TC-021	IBC	AUL-LZ1	Hôtels Zone d'Illigny - Local zone 1
TC-022	IBC	AUL-LZ2	Hôtels Zone d'Illigny - Local zone 2
TC-030	PMH	OLV	Utilage Olympique
TC-031	PMH	SQV	Saint-Quentin-Violaines
TC-032	PMH	AQC-STR	Centre Sportif - Stade de France
TC-033	PMH	YDM	Stade Vélodrome
TC-034	PMH	TRO	Trocadéro
TC-035	PMH	RCR-PDP	Stade Roland Garros Parc des Pétanques Arena Paris Sud 1-4/5
TC-037	PMH	SPI-4/6	Hôtel de Jilly
TC-038	PMH	HDU	Hôtel de Jilly
TC-039	PMH	ECM	Champs de Mars - Stade Tour Eiffel
TC-040	PMH	LCO	La Concorde
TC-041	PMH	INV	Invalides
TC-042	PMH	CPL	Arena Porte de la Chapelle
TC-043	PMH	GRX	Careil Pécq
TC-044	PMH	UNS	Stade nautique de Saint-Denis - Plaine
TC-046	PMH	DEF	Paris La Défense Arena
TC-047	PMH	BCV	Arena Bercy
TC-050	SQV	UER	Château de Versailles
TC-051	SQV	ELA	Cantine d'Issancourt
TC-052	SQV	LGN	Le Golf National
TC-054	SQV	SQV-RCM	Hôtels zone SQV
TC-060	TOR	UNS	Stade nautique de Saint-Denis - Plaine

### Legend

- Ligne TC hub-to-hub / Line TC hub-to-hub
- Ligne TC IBC / Line TC IBC
- Ligne TC PMH / Line TC PMH
- Ligne TC IDF / Line TC IDF
- Hub Centre International des Médias / IBC Hub
- Site de compétition connecté à IBC / Competition site connected to IBC
- Hub Porte Maillot / Porte Maillot Hub
- Site de compétition connecté à PMH / Competition site connected to PMH
- Porte Maillot Hub & connexions / PMH & connections
- Care de SQV Hub / Hub SQV Train Station
- Site de compétition connecté à un hub IDF / Competition site connected to IDF hub
- Site de non compétition / No competition site
- Réseau de transport public / Public Transport Network
- Paris Intramuros / Paris



- Véhicule accessible en toute autonomie / The vehicle is accessible with full autonomy
- Train accessible sur demande / The train is accessible on demand (to staff members in station)

- Not to scale -

\* La distance à pied entre TP/TC et site est de maximum 1 km / Walking long between station TP/TC and venue is max 1 km

## ***INFORMER TOUS LES PUBLICS AVANT, PENDANT ET APRÈS LES JEUX***

- Des réunions publiques dans tous les arrondissements depuis janvier 2024
- Newsletter personnalisée Paris Info Jeux : [infojeux.paris.fr](https://infojeux.paris.fr)
- Cartographies et FAQ en ligne : [paris.fr/jeux-2024](https://paris.fr/jeux-2024)
- Site internet du Ministère des Transports : [anticiperlesjeux.gouv.fr](https://anticiperlesjeux.gouv.fr)
- Site internet de la préfecture de Police : [www.prefecturedepolice.interieur.gouv.fr/perimetresJOP](https://www.prefecturedepolice.interieur.gouv.fr/perimetresJOP)
- Site Internet de Paris 2024 : <https://olympics.com/fr/paris-2024/>
- Au téléphone au 3975
- Point d'accueil des Mairies d'arrondissement



**Abonnez-vous sur [infojeux.paris.fr](https://infojeux.paris.fr)**

*MERCI*



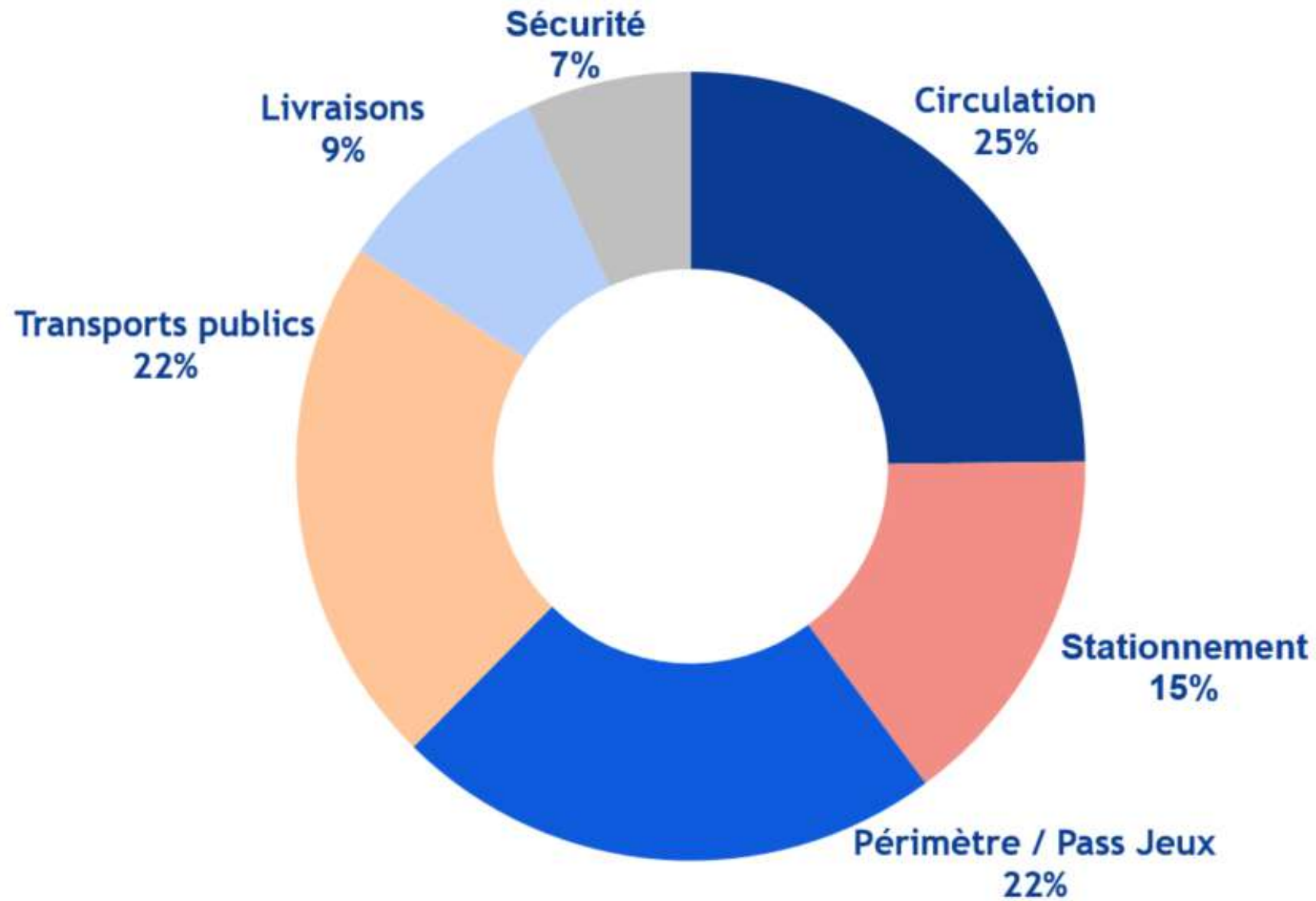
PARIS 2024



PARIS 2024



# VOS QUESTIONS



RÉUNION PUBLIQUE

— **Jeux de Paris 2024** —



**L'ACCUEIL DES JEUX  
OLYMPIQUES ET  
PARALYMPIQUES DANS LE 17<sup>E</sup>**

**LUNDI 17 JUIN 2024 • 19H30**

**Palais des Congrès • Place de la porte Maillot • 75017 Paris**