



**MINISTÈRE
DE LA TRANSITION
ÉCOLOGIQUE
ET DE LA COHÉSION
DES TERRITOIRES**

*Liberté
Égalité
Fraternité*

PAYS HÔTE

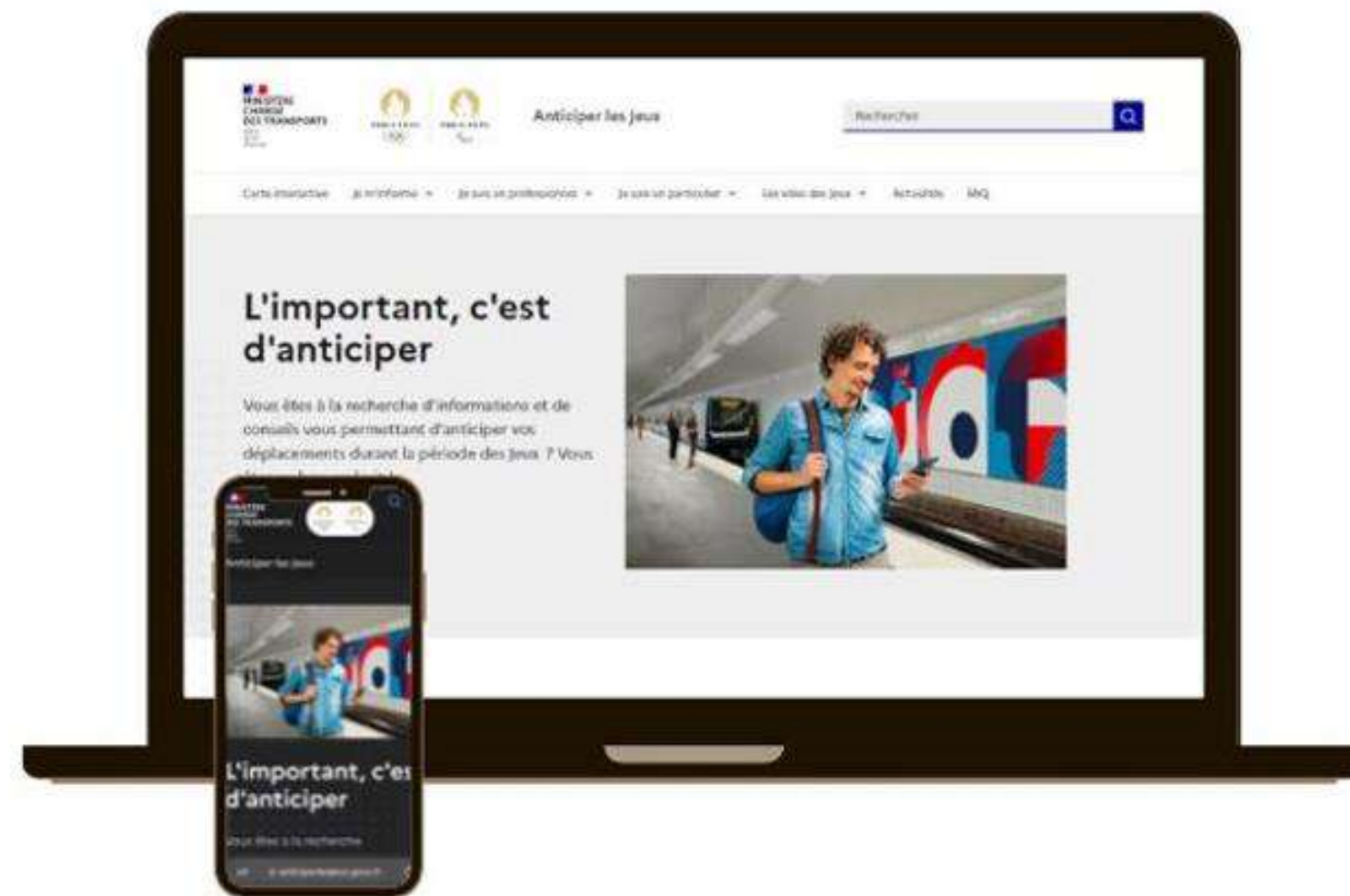


Anticiperlesjeux.gouv.fr
**Le site de référence pour organiser
ses déplacements**

Réunion publique Paris 17ème
17 juin 2024

Odile ROUSSILLOT
Directrice Adjointe
« Anticiper Les Jeux »

Anticiperlesjeux.gouv.fr : le site de référence pour organiser ses déplacements



Flashez moi pour accéder
à anticiperlesjeux.gouv.fr



- Consultez le site anticiperlesjeux.gouv.fr** pour connaître et anticiper les impacts des Jeux sur vos déplacements.
- Testez ces solutions en avance** pour vérifier qu'elles sont adaptées
- Inscrivez-vous aux alertes** pour recevoir toutes les actualités liées à la préparation de vos déplacements durant les Jeux Olympiques et Paralympiques. Ce site est actualisé régulièrement.

Anticiperlesjeux.gouv.fr : le site de référence pour organiser ses déplacements

Des contenus thématisés pour faciliter l'accès à l'ensemble des informations sur les déplacements pendant les Jeux

Carte Interactive

Les prévisions de fréquentation dans les transports en commun (lignes, gares et stations) jour par jour et heure par heure

Les voies olympiques et périmètres de sécurité activés sur le créneau horaire recherché pouvant impacter vos déplacements routiers.

Des outils pour les professionnels et les collectivités

Plan d'action personnalisé

Les outils JOPTIMIZ pour les professionnels de la logistique

Kits de communication : affiches de la campagne, outils réseaux sociaux

Des pages Villes

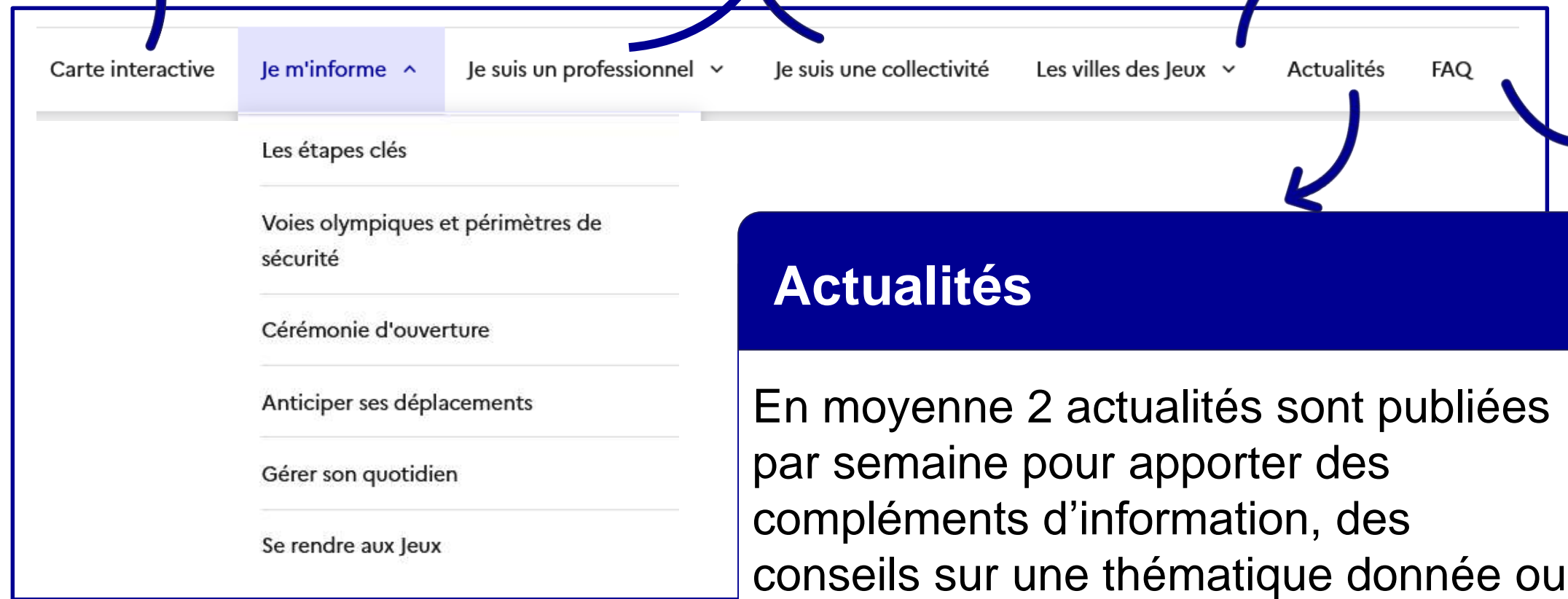
Les Jeux dans votre Ville

Les impacts sur les routes et transports en commun

Conseils locaux, synthèses à télécharger, météo des gares ...

Alertes infos

La possibilité de s'inscrire à des « alertes info » : des newsletters permettant de rester informé des nouveautés et/ou nouvelles publications sur le site



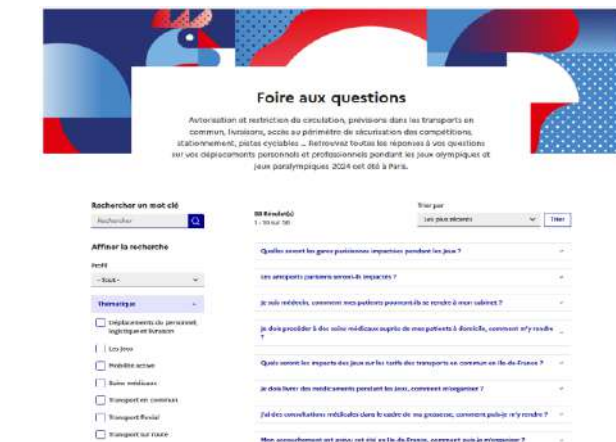
Actualités

En moyenne 2 actualités sont publiées par semaine pour apporter des compléments d'information, des conseils sur une thématique donnée ou informer de nouveautés



Foire aux questions et formulaire de contact

Une FAQ organisée de façon thématique et enrichie des réponses aux questions posées via le formulaire de contact. Plus de 500 messages ont été reçus et traités depuis le lancement du site le 29 janvier 24).



Anticiperlesjeux.gouv.fr : le site de référence pour organiser ses déplacements

Une **carte interactive exclusive** pour préparer au mieux vos déplacements jour par jour, heure par heure

Carte Interactive

Transports en commun

Les prévisions de fréquentation dans les transports en commun (lignes, gares & stations) jour par jour et heure par heure

Route

Les voies olympiques et périmètres de sécurité activés sur le créneau horaire recherché pouvant impacter vos déplacements routiers.

A venir

Données routières locales (fermetures voiries)

Tuto vidéo 



Anticiperlesjeux.gouv.fr : le site de référence pour organiser ses déplacements

Des informations locales pour chaque territoire accueillant des sites JOP

En cours

Des pages villes

Des informations locales

En Juin, les pages Villes permettront de réunir l'ensemble des informations utiles pour chaque site olympique : impact des Jeux sur les routes, sur les transports en commun, conseils locaux, météo des gares ...

En téléchargement sur ces pages :

Les essentiels du territoire

Une synthèse de l'ensemble des informations utiles pour se déplacer dans le secteur

Des synthèses à télécharger

- Synthèse des impacts route JO / JP
- Synthèse des impacts transports en commun JO / JP
- Météo des gares

Les Jeux : calendrier, épreuves, chiffres clés



Vaires-sur-Marne

Retrouvez ici l'intégralité des informations utiles à vos déplacements sur le secteur de Vaires-sur-Marne : compétitions, plans de circulation aux abords du site, affluence prévisionnelle en gare, conseils pour organiser au mieux vos déplacements.

Les Jeux à Vaires-sur-Marne

Le stade nautique de Vaires-sur-Marne accueillera les épreuves d'aviron et de canoë-kayak pendant les Jeux Olympiques et Paralympiques de Paris 2024. Jusqu'à 30 000 spectateurs par jour sont attendus du 27 juillet au 10 août, puis du 30 août au 8 septembre. Par nature, les compétitions se déroulant sur le site de Vaires-sur-Marne sont susceptibles d'être décalées en fonction des conditions climatiques. Par ailleurs 3 journées de réserve ont été identifiées en cas de report d'épreuve : il s'agit du 4 et du 11 août et du 2 septembre.

"L'essentiel pour se déplacer en Seine et Marne"

Retrouvez ici prochainement notre guide pour tout savoir pour bien se déplacer sur le secteur de Vaires-sur-Marne

Le calendrier Les épreuves Quelques chiffres

- Janvier à juin : aménagement du stade nautique qui reste ouvert au public jusqu'au 12 juillet
- 19 juillet : début des entraînements officiels
- 20 juillet : passage de la flamme olympique
- Du 28 juillet au 11 août : épreuves d'aviron et de canoë-kayak
- Du vendredi 30 août au dimanche 1er septembre : épreuves de para aviron
- Du vendredi 6 au dimanche 8 septembre : épreuves de para canoë-kayak
- Septembre : démontage des installations provisoires

Les Jeux à Paris et ailleurs en Ile-de-France



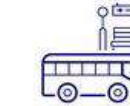
La route : restrictions, conseils, carte



Les Jeux à Vaires-sur-Marne



Impacts routiers



Impacts dans les transports en commun

Le stade nautique de Vaires-sur-Marne accueillera les épreuves d'aviron et de canoë-kayak pendant les Jeux Olympiques et Paralympiques de Paris 2024. Jusqu'à 30 000 spectateurs par jour sont attendus du 27 juillet au 10 août, puis du vendredi 30 août au dimanche 1er septembre et du vendredi 6 au dimanche 8 septembre. Par nature, les compétitions se déroulant sur le site de Vaires-sur-Marne sont susceptibles d'être décalées en fonction des conditions climatiques. Par ailleurs 3 journées de réserve ont été identifiées en cas de report d'épreuve : il s'agit des 4 et 11 août et du 2 septembre.

Carte Route Parking et Stationnement

Vous résidez ou travaillez proche d'un site de compétition : les Jeux auront un impact sur vos déplacements habituels.

- Favorisez le télétravail pour les personnes éligibles qui ne seraient pas en congés sur la période
- Si vous êtes dans l'obligation de vous déplacer :
 - Privilégiez les déplacements à pied ou à vélo pour les courtes distances
 - Favorisez le co-voiturage pour diminuer le nombre de véhicules sur les routes distantes

Les restrictions mises en place sur les routes dans le secteur de Vaires-Torcy :

- La mise en place des périmètres de sécurité ne permettra plus le franchissement de la Marne par le pont de Vaires (RD34a)
- Les Boulevards de la Marne et de Lorraine à Vaires-sur-Marne seront piétonnisés à compter du 18 juillet.
- La RD 34a sera fermée à la circulation motorisée depuis le parking du Brico Dépôt à Chelles jusqu'au rond-point des Carriers à compter du 15 juillet.
- Entre les ronds-points des Carriers et des Cantines elle sera réservée à la circulation olympique en journée et ouverte à la circulation la nuit. Il en sera de même pour la RD10p de la sortie de l'autoroute au rond-point des Cantines. A noter que la sortie 10 de l'A104 sera fermée.



Obtenir un laissez-passer numérique

Rendez-vous sur "Pass Jeux", la plateforme officielle pour faire votre demande de laissez-passer numérique.

Métro, trains, RER, bus: conseils, carte



Les Jeux à Vaires-sur-Marne



Impacts routiers

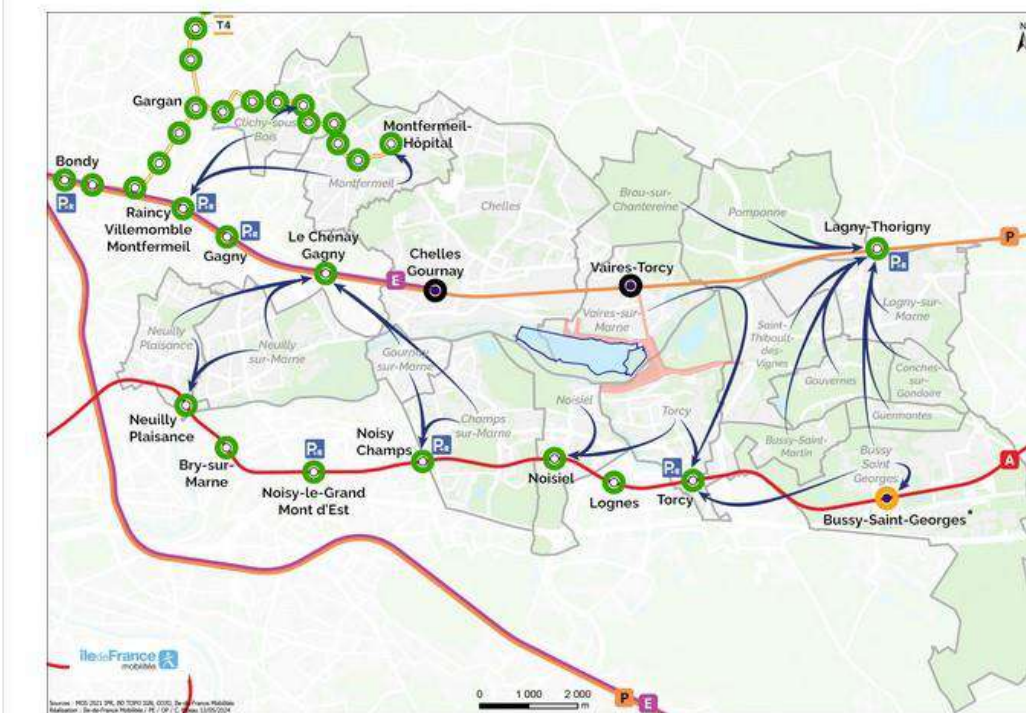


Impacts dans les transports en commun

Le stade nautique de Vaires-sur-Marne accueillera les épreuves d'aviron et de canoë-kayak pendant les Jeux Olympiques et Paralympiques de Paris 2024. Jusqu'à 30 000 spectateurs par jour sont attendus du 27 juillet au 10 août, puis du vendredi 30 août au dimanche 1er septembre et du vendredi 6 au dimanche 8 septembre. Par nature, les compétitions se déroulant sur le site de Vaires-sur-Marne sont susceptibles d'être décalées en fonction des conditions climatiques. Par ailleurs 3 journées de réserve ont été identifiées en cas de report d'épreuve : il s'agit des 4 et 11 août et du 2 septembre.

Trains & RER - JO Trains & RER - JP Impacts sur les bus

Se déplacer en transports en commun dans les environs de Vaires-sur-Marne
Jeux Olympiques : du samedi 27 juillet au samedi 10 août



Télécharger la carte

3 Anticiperlesjeux.gouv.fr : le site de référence pour organiser ses déplacements

Des informations locales pour chaque Ville des Jeux

En cours

Des pages villes

Des informations locales

En Juin les pages Villes permettront de réunir l'ensemble des informations utiles pour chaque site olympique : impact des Jeux sur les routes, sur les transports en commun, conseils locaux, météo des gares ...

En téléchargement sur ces pages :

Les essentiels du territoire

Une synthèse de l'ensemble des informations utiles pour se déplacer dans le secteur

Des synthèses à télécharger

- Synthèse des impacts route JO / JP
- Synthèse des impacts transports en commun JO / JP
- Météo des gares

LES IMPACTS DES JEUX SUR VOS DÉPLACEMENTS

VAIRES-SUR-MARNE

Flashez moi pour plus d'informations sur le secteur de Vaires-sur-Marne :



anticiperlesjeux.gouv.fr

LES JEUX À VAIRES-SUR-MARNE

Le stade nautique de Vaires-sur-Marne accueillera les épreuves d'aviron, de canoë-kayak, de para-aviron et de para-canoë pendant les Jeux Olympiques et Paralympiques de Paris 2024. Jusqu'à 30 000 spectateurs par jour sont attendus du 27 juillet au 10 août, puis du 30 août au 8 septembre.

LES IMPACTS SUR LA ROUTE

185 KM DE VOIES RÉSERVÉES aux véhicules accrédités pendant toute la durée des Jeux et notamment l'A4 entre Collégiens et Porte de Bercy

DES PÉRIMÈTRES DE SÉCURITÉ avec circulation motorisée interdite ou réglementée

DES ITINÉRAIRES OLYMPIQUES avec des navettes spectateurs (bus), dans les heures qui encadrent les compétitions sur les itinéraires :

- Chelles-Gournay <-> Stade Nautique
- Bussy-St-Georges <-> Stade Nautique*

*Jeux Olympiques uniquement

EN SYNTHÈSE

La mise en place des périmètres de sécurité ne permettra plus le franchissement de la Marne par le pont de Vaires (RD34a) :

- Les Boulevards de la Marne et de Lorraine à Vaires-sur-Marne seront piétonnisés à compter du 18 juillet.
- La RD 34a sera fermée à la circulation motorisée depuis le parking du Brico Dépôt à Chelles jusqu'au rond-point des Carriers à compter du 15 juillet.
- Entre les ronds-points des Carriers et des Cantines elle sera réservée à la circulation olympique en journée et ouverte à la circulation la nuit. Il en sera de même pour la RD10p de la sortie de l'autoroute au rond-point des Cantines. A noter que la sortie 10 de l'A104 sera fermée.
- La RD 10p à Noisiel sera déconseillée à la circulation.

LES IMPACTS SUR LES TRANSPORTS EN COMMUN

Eviter les gares desservant le site de compétition, ou adaptez vos horaires à l'aide de la météo des gares :

- P** VAIRES-TORCY
- RER E** CHELLES-GOURNAY
- RER A** BUSSY-ST-GEORGES (Jeux Olympiques uniquement)

Privilégiez le report sur les gares suivantes :

- P** LAGNY-TORIGNY
- RER E** LE CHESNAY-GAGNY, LE RAINCY-VILLEMOMBLE, MONTERMEIL, BONDY (VIA LE T4)
- RER A** TORCY, NOISY-CHAMPS, NEUILLY-PLAISANCE, VAL D'EUROPE

Pendant les Jeux, l'activation des périmètres de sécurité et l'organisation du transport des spectateurs depuis les gares rendent nécessaire l'adaptation de l'offre de bus (déviation, arrêts non-desservis) sur les lignes : 2, 8, express 19, 20A*, 113, 211, 213, 311, 421 et 701.

Les liaisons entre Vaires et Torcy seront difficiles

*Jeux Olympiques uniquement

NOS CONSEILS POUR BIEN SE DÉPLACER

Favorisez le télétravail si vous en avez la possibilité.

Si vous êtes dans l'obligation de vous déplacer :

- Privilégiez les déplacements à pied ou à vélo pour les courtes distances
- Favorisez le co-voiturage pour diminuer le nombre de véhicules sur les routes
- En transports en commun, privilégiez les gares qui ne desservent pas directement un site de compétition

A défaut, consultez la carte interactive ou la météo des gares pour adapter vos horaires pour éviter les périodes de forte affluence sur le site anticiperlesjeux.gouv.fr.



3 Anticiperlesjeux.gouv.fr : le site de référence pour organiser ses déplacements

Des informations locales pour chaque Ville des Jeux

En cours

Des pages villes

Des informations locales

En Juin les pages Villes permettront de réunir l'ensemble des informations utiles pour chaque site olympique : impact des Jeux sur les routes, sur les transports en commun, conseils locaux, météo des gares ...

En téléchargement sur ces pages :

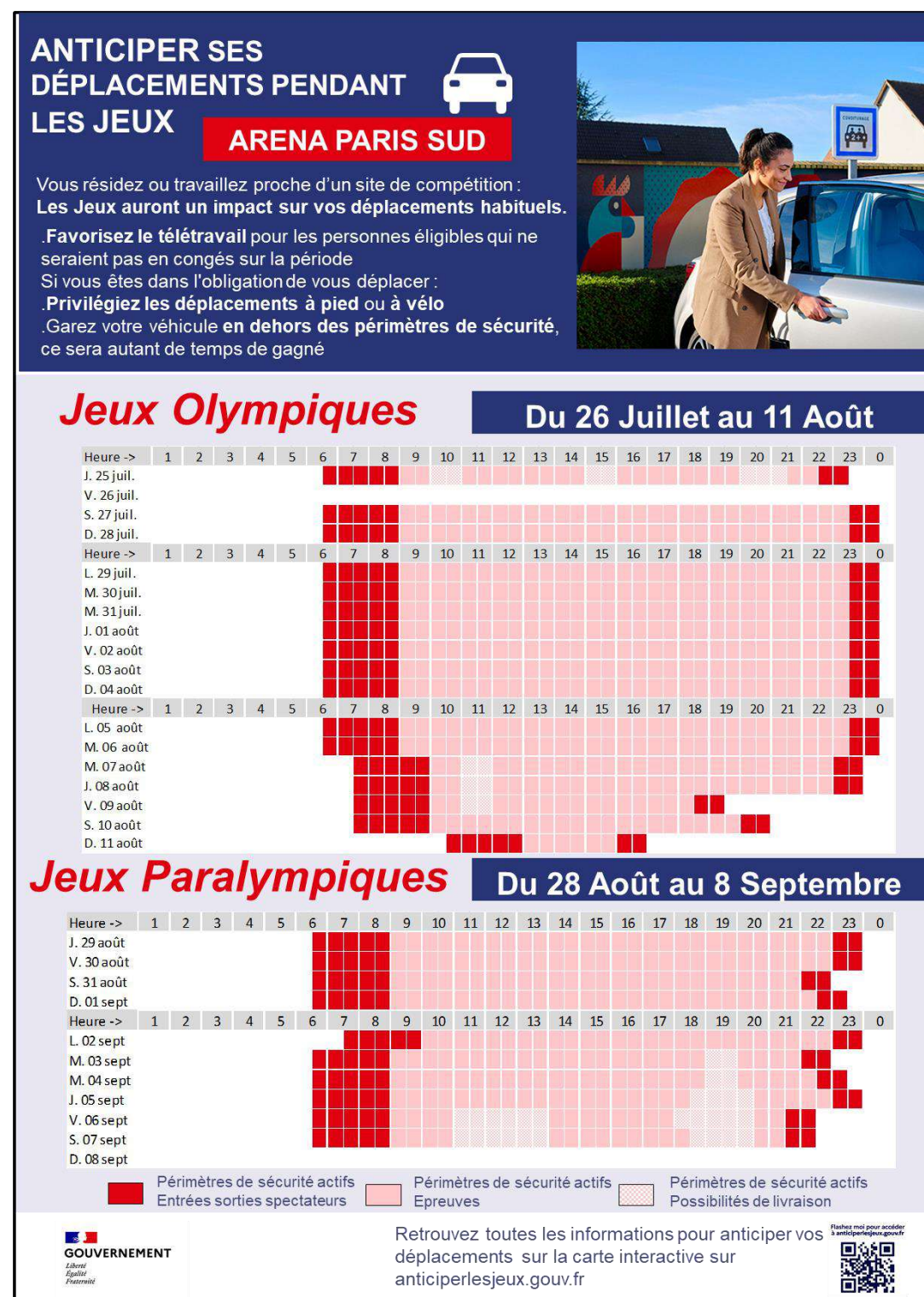
Les essentiels du territoire

Une synthèse de l'ensemble des informations utiles pour se déplacer dans le secteur

Des synthèses à télécharger

- Synthèse des impacts route JO / JP
- Synthèse des impacts transports en commun JO / JP
- Météo des gares

Synthèse routes

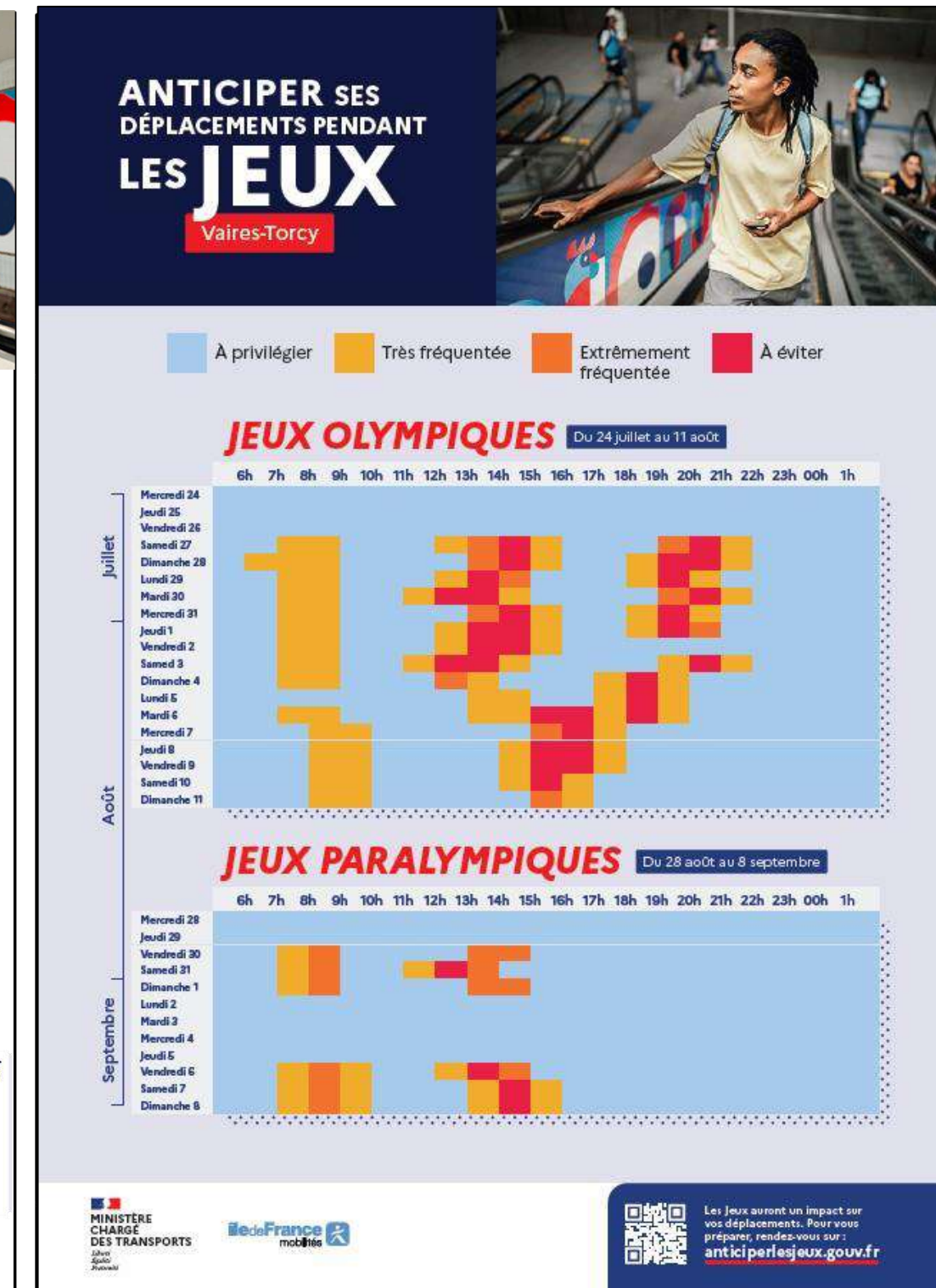


Visuels pour illustration, non définitif

Synthèse transports en commun



Météo de la gare



Visuel définitif

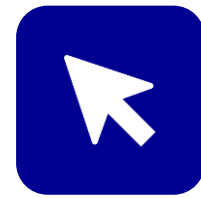
3 Anticiperlesjeux.gouv.fr : le site de référence pour organiser ses déplacements

Des outils pour les professionnels

○ Pour les pros

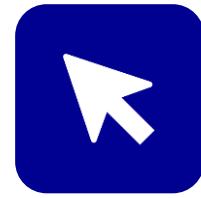
Outils pour les professionnels

Guide « L'essentiel pour les pros »



Brochure spécialement conçue pour les entreprises, intégrant conseils, éléments d'information générale etc.

Le plan d'action personnalisé



Outil permettant aux professionnels de générer un plan d'action adapté à leurs enjeux, sur la base d'un questionnaire à renseigner

○ A venir

Les outils numériques JOPTIMIZ pour la logistique urbaine



L'essentiel pour les pros

Anticiper l'impact des Jeux sur vos déplacements en Île-de-France L'ESSENTIEL POUR LES PROS

PRÉVISIONS p.2-5
Voies olympiques, périmètres sécurisés autour des sites d'épreuves, transports en communs impactés.

CONSEILS p.6-7
Déplacements de vos équipes, livraisons de marchandises et de matériel.

AIDE-MÉMOIRE p.8
5 étapes pour anticiper au mieux la période des Jeux olympiques et paralympiques.

anticiperlesjeux.gouv.fr

Conseils pour le déplacement de vos équipes

Diminuer les déplacements dans la mesure du possible

- Favoriser la prise de congés et/ou de RTT pendant les Jeux.
- Si possible, encourager le télétravail sur la période des Jeux olympiques et paralympiques.

Pour vous préparer :

- Consulter les instances représentatives du personnel.
- Permettre le télétravail si vous pouvez garantir la mise à disposition et le bon fonctionnement d'outils (bureautique, informatique et numérique en distance).
- Favoriser les visioconférences.

Les moyens de déplacement

Proposer des alternatives aux moyens de transport habituels suivant les distances :

- < 3km : Encourager à marche à pied.
- Entre 3 et 10km : Encourager l'utilisation du vélo.
- 10km sur la route : Favoriser le covoiturage.
- 10km en transport en commun : Inciter à l'utilisation des lignes les moins sollicitées (Métro 7, 77, Transilien N, K, R, J, bus Argenteuil, RER A, J, tramway ligne 73).

Conseils pour la gestion et la livraison des marchandises et matériels

Diminuer vos déplacements / éviter les embouteillages dans la mesure du possible

- Stocker en avance vos marchandises non périssables.
- Livrer / se faire livrer des volumes plus conséquents et moins souvent.
- Mutualiser les livraisons avec vos voisins proches si possible.

Décaler vos livraisons

- Rapporter les commandes / livraisons non essentielles.
- Recevoir ou aller chercher les marchandises pendant les heures creuses en tenant compte des plans de circulation dans la zone concernée.
- Décaler ses horaires de livraison.

Modifier vos itinéraires

Un outil en cours de conception (DIALOG) intégrera l'ensemble des arrêtés de restrictions de circulation dans les systèmes de navigation et vous permettra de faciliter vos livraisons pendant les Jeux.

Faire évoluer vos modes de livraison

Pour les petites livraisons : envisager des livraisons à pied, un vélo cargo.

Pour les livraisons plus importantes : envisager des livraisons par la Seine sur des plages horaires définies par la préfecture.

Livraisons pour autrui

- Travailler en amont avec votre client sur la priorisation de ses livraisons.
- Réglementer les horaires de livraison auprès des destinataires.
- Augmenter les volumes de livraisons.

Pour vous préparer : Inscrivez-vous aux alertes sur anticiperlesjeux.gouv.fr

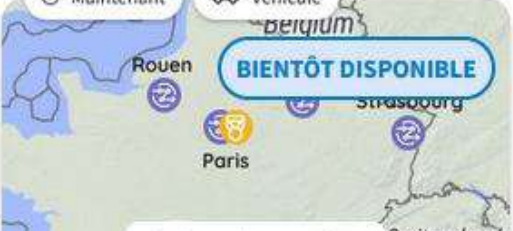
Plan d'actions personnalisé

Mon plan d'action personnalisé pour anticiper les Jeux

Ce document liste des pistes d'actions selon vos réponses au questionnaire rempli sur anticiperlesjeux.gouv.fr. Il a été conçu pour accompagner les chefs d'entreprises, ou toute autre personne chargée de l'entreprise, à élaborer un plan d'action en matière de déplacements pendant les Jeux. Il est possible de le modifier en ajoutant, par exemple, le nom d'une personne responsable de l'étape, une date butoir, ou modifier cette feuille de route selon vos habitudes d'organisation !


Action	Étapes de mise en place	Échéance	Responsable
Action à prendre par votre structure pour réduire l'impact des Jeux Olympiques 2024 sur votre entreprise.	Description courte des étapes à mettre en place pour réaliser l'action recommandée.	Date à laquelle l'action doit être mise en place ou finalisée.	Personne en charge de l'action.
Déplacement du personnel : domicile - travail			

JOPTIMIZ




Itineriz

L'application qui adapte vos itinéraires aux restrictions et dérogations liées aux JOP et à la ZFE de votre ville.




CirQliz

Déclarez votre entrée en zone bleue dans notre plateforme CirQliz. Une adresse et c'est parti !



Numeriz

Trouvez et déclarez votre stationnement avec la plateforme DeliveryPark en quelques clics.



Visualiz

Anticipez et visualisez toutes les restrictions et lieux d'intérêt du JOP sur notre carte Visualiz !

Actus pros

Déplacements du personnel, logistique et livraison

Sociétés de livraison : comment assurer vos déplacements pendant les Jeux de Paris 2024 ?

Publié le 26 mars 2024 →

Transport sur route

Urgences et soins médicaux : les solutions de transports pendant les JOP 2024

Publié le 25 mars 2024 →

Fiches focus



Adapter mes déplacements



Communiquer auprès de ses clients, prestataires et partenaires

3 Anticiperlesjeux.gouv.fr : le site de référence pour organiser ses déplacements

Des kits de communication à destination des collectivités et professionnels pour relayer l'information et communiquer auprès de ses publics

○ Pour les pros

Kits de communication

Outils de communication internes et externes à télécharger

- Affiches conseils apportant des pistes d'actions générales aux salariés
- Affiches de la campagne
- Bannières et vignettes réseaux sociaux

Conseils pré-rédigés

Base d'éléments de langages pour s'adresser aux équipes en interne, partenaires, fournisseurs, clients, visiteurs, adhérents, riverains.

Kit professionnels



Kit collectivités

