

Téléphonie Mobile

Fiche de synthèse Charte 2021

Informations générales :

Opérateur	Orange	Arrdt	16 ^{ème}
Nom de site	PLACE_JEAN_LORRAIN	Numéro	00080198U7
Adresse du site	64, avenue Théophile Gauthier	Hauteur	26m (R+8)
Bailleur de l'immeuble	Privé	Destination	Habitations
Type d'installation	Ajout des fréquences 700MHz pour la 4G et 3500MHz pour la 5G		
Complément d'info	4 antennes sur 2 azimuts Suppression de la 2G 1800MHz et de la 3G 2100MHz SFR présent (10°, 150° et 280°)		
Dossier soumis à Déclaration Préalable ou Permis de Construire ?			Non

Calendrier de suivi du dossier

Date de validation de la version précédente du dossier	2013
Date d'enregistrement au Département de la Téléphonie Mobile (J)	20/06/2024
Date limite de réponse de la Mairie d'arrondissement (J+1 mois)	21/07/2024

Objet de la demande

Motivation de l'opérateur	Dans le cadre de l'amélioration de la qualité de son réseau de radiocommunication, Orange envisage de réaménager le relais de téléphonie mobile installé au 64 avenue Théophile Gauthier dans le 16 ^{ème} arrondissement de Paris		
Détail du projet	Ce projet concerne le remplacement de 2 antennes existantes émettant sur les fréquences 800/900/1800/2100/2600MHz (2G/3G/4G) par 2 antennes à faisceau fixe qui émettront sur 700MHz (ajout pour la 4G), 800/900/1800/2100/2600MHz (2G/3G/4G), et l'ajout de 2 antennes à faisceau orientable qui émettront sur le 3500MHz (5G), orientées vers les azimuts 150° et 280°. L'antenne dans l'azimut 50° est inchangée		
Distance des ouvrants	Porte d'accès terrasse à 3m Fenêtres à 3m sous les antennes	Vis-à-vis (25m)	Azimut 150° : R+8
Estimation par azimut	2G/3G/4G : 50° < 3V/m ; 150° < 5V/m ; 280° < 4V/m 5G : 150° < 1V/m ; 280° < 1V/m		
Hauteur des antennes (HMA)	Azimut 50° : 28,85m pour les faisceaux fixes Azimut 150° : 28,65m pour les faisceaux fixes et 29,57m pour les faisceaux orientables Azimut 280° : 29,15m pour les faisceaux fixes et 30,07m pour les faisceaux orientables		

Incidence visuelle

Description des antennes et intégration paysagère	Les antennes projetées seront installées sur des nouveaux bras de déport fixés sur des mâts existants contre l'édicule
Zone technique	Les nouveaux modules techniques de taille réduite et de couleur gris clair seront installés sur un mât de 1m50 fixé sur plots au niveau de la terrasse, à proximité des antennes

Date :
Avis de la Mairie d'arrondissement concernée :

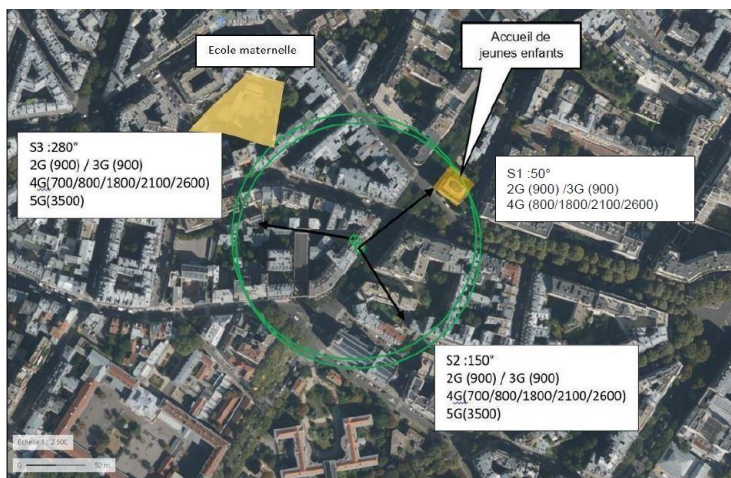
Avis Mairie d'arrondissement :	Favorable
	<input type="checkbox"/>
	Défavorable
	<input type="checkbox"/>
	Ne se prononce pas
	<input type="checkbox"/>

Carte du site au regard des établissements particuliers dans un rayon de 100m autour des antennes

Liste des établissements particuliers dans un rayon de 100 m : adresse et estimation du champ maximum reçu pour chacun d'entre eux

Nom et type	Adresse	Hauteur (en m)	Situé dans le lobe principal de l'antenne émettrice* (Oui/non)	Distance / antenne la plus proche (en m)	Estimation du niveau maximum de champ reçu (en V/m)
KIDDIES AUTEUIL ACCUEIL DE JEUNES ENFANTS - ACCUEIL DE JEUNES ENFANTS	47 AV THEOPHILE GAUTIER, 75016 PARIS 16 ^e ARRONDISSEMENT	31	Oui	83.00	< 1.00
E.M.P.U PERCHAMPS ECOLE MATERNELLE PUBLIQUE	38 rue des Perchamps, 75016 Paris 16 ^e Arrondissement	RDC	Non	100.00	< 1.00

*lobe limité à 3 dB/ puissance maximale

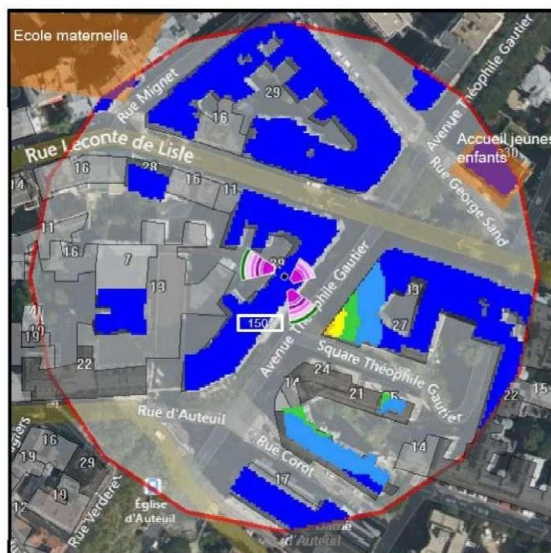


Carte du site au regard des hauteurs d'immeubles dans un rayon de 25m autour des antennes



Simulation et conformité au seuil de la Charte pour la 2G/3G/4G Faisceau fixe

Pour l'antenne à faisceau fixe d'azimut 150, le niveau maximal calculé est compris entre 4 et 5 V/m. La hauteur correspondante est de 22.50 m.



Les simulations en espace libre avec bâti simple vitrage indiquent les niveaux maximums en intérieur par antenne à faisceau fixe :

	Azimut 50°	Azimut 150°	Azimut 280°
Niveau Maximal (V/m)	Entre 2 et 3	Entre 4 et 5	Entre 3 et 4
Hauteur (en m)	22.50	22.50	22.50

SIMULATION CONFORME AU SEUIL DE LA CHARTE

Simulation et conformité au seuil de la Charte pour le 3500MHz (5G) Faisceau orientable

Pour l'antenne à faisceaux orientables d'azimut 150, le niveau maximal calculé est compris entre 0 et 1 V/m. La hauteur est de 22.50 m.



Les simulations en espace libre avec bâti simple vitrage indiquent les niveaux maximums en intérieur par antenne à faisceaux orientables :

Niveau	Couleur
Strictement supérieur à 6 V/m :	
Entre 5 et 6 V/m :	
Entre 4 et 5 V/m :	
Entre 3 et 4 V/m :	
Entre 2 et 3 V/m :	
Entre 1 et 2 V/m :	
Entre 0 et 1 V/m :	

	Azimut 150°	Azimut 280°
Niveau Maximal (V/m)	Entre 0 et 1	Entre 0 et 1
Hauteur (en m)	22.50	22.50

SIMULATION CONFORME AU SEUIL DE LA CHARTE

Vue des Antennes Avant/Après

AVANT



APRÈS



LES ANTENNES NE SONT PAS VISIBLES DEPUIS LA RUE

Vue des Azimuts

Azimuth 150°



Azimuth 280°

