

Téléphonie Mobile

Fiche de synthèse Charte 2021

Informations générales :

Opérateur	Orange	Arrdt	16 ^{ème}
Nom de site	EXELMANS_BIS	Numéro	00027708U51-12
Adresse du site	62, boulevard Exelmans	Hauteur	R+7 (29m)
Bailleur de l'immeuble	Privé	Destination	Habitations/ Bureaux
Type d'installation	Site neuf 4G/5G (700/800/1800/2100/2600/3500MHz)		
Complément d'info	6 antennes sur 3 azimuts Free présent (80°, 190° et 350°)		
Dossier soumis à Déclaration Préalable ou Permis de Construire ?			Oui (DP)

Calendrier de suivi du dossier

Date d'enregistrement au Département de la Téléphonie Mobile (J)	25/06/2024
Date d'envoi de la fiche de synthèse à la Mairie d'arrondissement	25/06/2024
Date limite de réponse de la Mairie d'arrondissement (J+1 mois)	26/07/2024

Objet de la demande

Motivation de l'opérateur	Dans le cadre de la pérennisation de la qualité de service de son réseau de radiocommunication, Orange est conduit à installer un relais sur le bâtiment situé au 62 boulevard Exelmans à Paris 16 ^{ème}		
Détail du projet	Ce projet concerne l'installation de 6 antennes : 3 antennes 4G (fréquences 700/800/1800/2100/2600MHz) à faisceau fixe et 3 antennes 5G (fréquence 3500MHz) à faisceau orientable, orientées vers les azimuts 30°, 160° et 250°		
Distance des ouvrants	Fenêtres/balcons de 3m à 9m sous les antennes	Vis-à-vis (25m)	Néant
Estimation par azimut	4G : 30° < 3V/m ; 160° < 4V/m ; 250° < 5V/m 5G : 30° < 1V/m ; 160° < 1V/m ; 250° < 1V/m		
Hauteur des antennes (HMA)	26,75m en faisceau fixe et 28,30m en faisceau orientable		

Incidence visuelle

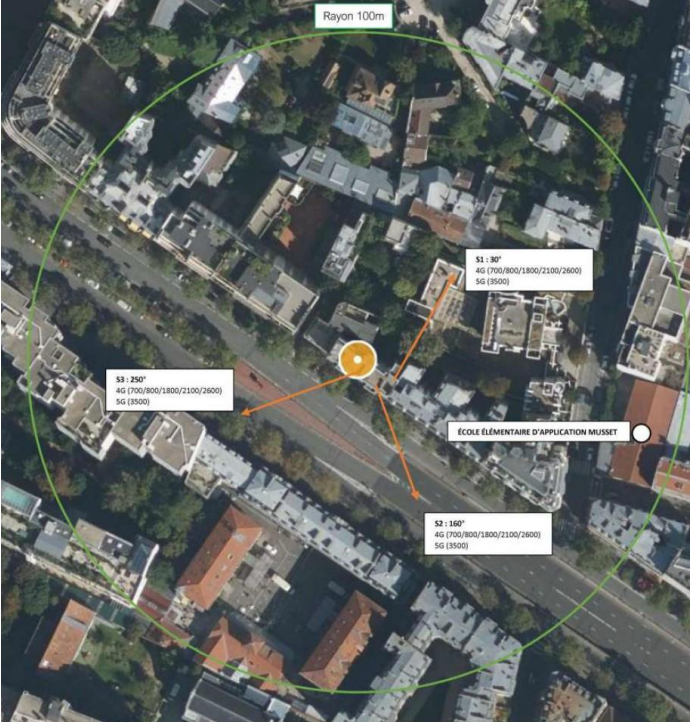
Description des antennes et intégration paysagère	Ces antennes seront superposées, par groupe de 2, les faisceaux fixes en partie basse et les faisceaux orientables en partie haute. Les antennes seront intégrées dans 3 fausses souches de cheminées en résine
Zone technique	Des modules techniques de couleur gris clair seront installés à proximité des antennes, sur des mâts autostables

Date :

Avis de la Mairie d'arrondissement concernée :

Avis Mairie d'arrondissement :		Favorable <input type="checkbox"/> Défavorable <input type="checkbox"/> Ne se prononce pas <input type="checkbox"/>
--------------------------------	--	--

Carte du site au regard des établissements particuliers dans un rayon de 100m autour des antennes

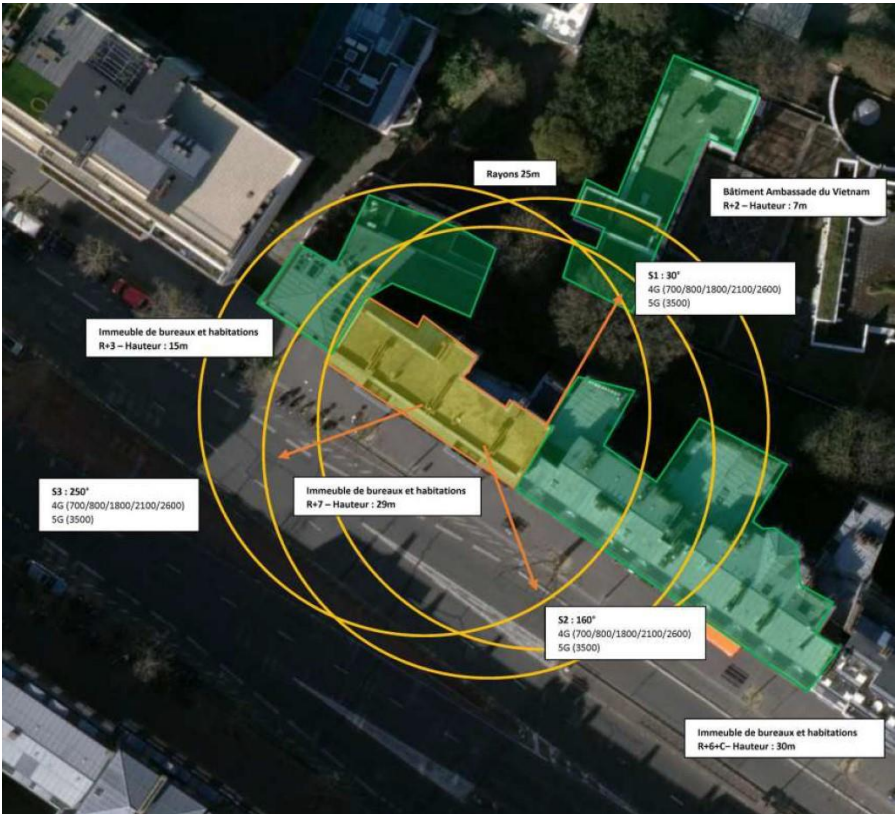


Liste des établissements particuliers dans un rayon de 100 m : adresse et estimation du champ maximum reçu pour chacun d'entre eux

Nom et type	Adresse	Hauteur (en m)	Situé dans le lobe principal de l'antenne émettrice* (Oui/non)	Distance / antenne la plus proche (en m)	Estimation du niveau maximum de champ reçu (en V/m)
ÉCOLE ÉLÉMENTAIRE D'APPLICATION MUSSET Enseignement primaire	20 RUE DE MUSSET 75016 PARIS, 75016 PARIS	R+1+C - 10m	Non	70.00	< 1.00

*lobe limité à 3 dB/ puissance maximale

Carte du site au regard des hauteurs d'immeubles dans un rayon de 25m autour des antennes



Simulation et conformité au seuil de la Charte en 4G Faisceau fixe

Pour l'antenne à faisceau fixe d'azimut 250, le niveau maximal calculé est compris entre 4 et 5 V/m. La hauteur correspondante est de 19.50 m.



Les simulations en espace libre avec bâti simple vitrage indiquent les niveaux maximums en intérieur par antenne à faisceau fixe :

	Azimut 30°	Azimut 160°	Azimut 250°
Niveau Maximal (V/m)	entre 2 et 3	entre 3 et 4	entre 4 et 5
Hauteur (en m)	22.50	22.50	19.50

SIMULATION CONFORME AU SEUIL DE LA CHARTE

Simulation et conformité au Charte pour le 3500MHz (5G) Faisceau orientable

Pour l'antenne à faisceaux orientables d'azimut 250, le niveau maximal calculé est compris entre 0 et 1 V/m. La hauteur correspondante est de 25.50 m.



Niveau	Couleur
Strictement supérieur à 6 V/m :	
Entre 5 et 6 V/m :	
Entre 4 et 5 V/m :	
Entre 3 et 4 V/m :	
Entre 2 et 3 V/m :	
Entre 1 et 2 V/m :	
Entre 0 et 1 V/m :	

Les simulations en espace libre avec bâti simple vitrage indiquent les niveaux maximums en intérieur par antenne à faisceaux orientables :

	Azimut 30°	Azimut 160°	Azimut 250°
Niveau Maximal (V/m)	entre 0 et 1	entre 0 et 1	entre 0 et 1
Hauteur (en m)	16.50	22.50	25.50

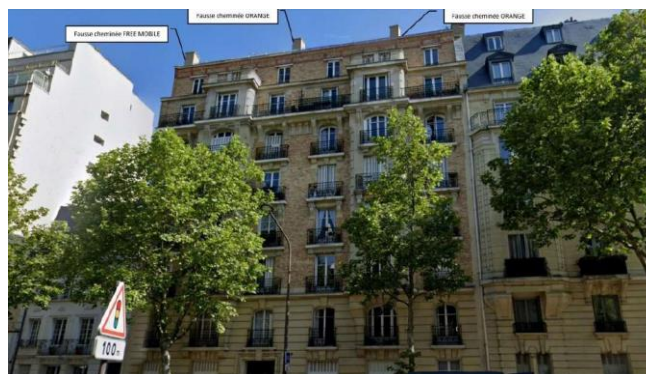
SIMULATION CONFORME AU SEUIL DE LA CHARTE

Vue des Antennes Avant/Après

AVANT



APRES



Vue des Azimuts

Azimut 30°



Azimut 160°



Azimut 250°

