

Téléphonie Mobile

Fiche de synthèse Charte 2021

Informations générales :

Opérateur	Orange	Arrdt	19 ^{ème}
Nom de site	RAYMOND_RADIGUET	Numéro	00034903U51-19
Adresse du site	134-140, rue d'Aubervilliers	Hauteur	R+4 (24m)
Bailleur de l'immeuble	RIVP	Destination	Bureaux
Type d'installation	Site neuf 4G/5G (700/800/1800/2100/2600/3500MHz)		
Complément d'info	6 antennes sur 3 azimuts		
Dossier soumis à Déclaration Préalable ou Permis de Construire ?			Oui (DP)

Calendrier de suivi du dossier

Date d'enregistrement au Département de la Téléphonie Mobile (J)	27/06/2024
Date d'envoi de la fiche de synthèse à la Mairie d'arrondissement	01/07/2024
Date limite de réponse de la Mairie d'arrondissement (J+2 mois)	27/08/2024

Objet de la demande

Motivation de l'opérateur	Dans le cadre de la pérennisation de la qualité de service de son réseau de radiocommunication, Orange est conduit à installer un relais sur le bâtiment situé du 134 au 140 rue d'Aubervilliers à Paris 19 ^{ème}		
Détail du projet	Ce projet concerne l'installation de 6 antennes : 3 antennes 4G (fréquences 700/800/1800/2100/2600MHz) à faisceau fixe et 3 antennes 5G (fréquence 3500MHz) à faisceau orientable, orientées vers les azimuts 65°, 155° et 335°		
Distance des ouvrants	Skydôme d'accès à la terrasse à 5,50m Fenêtres entre 5m et 7m sous les antennes Édicules entre 3m et 6m	Vis-à-vis (25m)	Néant
Estimation par azimut	4G : 65° < 5V/m ; 155° < 4V/m ; 335° < 2V/m 5G : 65° < 1V/m ; 155° < 1V/m ; 335° < 1V/m		
Hauteur des antennes (HMA)	28,38m en faisceau fixe et 30,28m en faisceau orientable		

Incidence visuelle

Description des antennes et intégration paysagère	Les 6 nouvelles antennes seront installées 2 par 2 en découplage vertical sur 2 mâts fixés sur l'édicule
Zone technique	Une zone technique sera aménagée sur la terrasse et des modules radios seront installés sur 3 mâts à proximité des antennes

Date :

Avis de la Mairie d'arrondissement concernée :

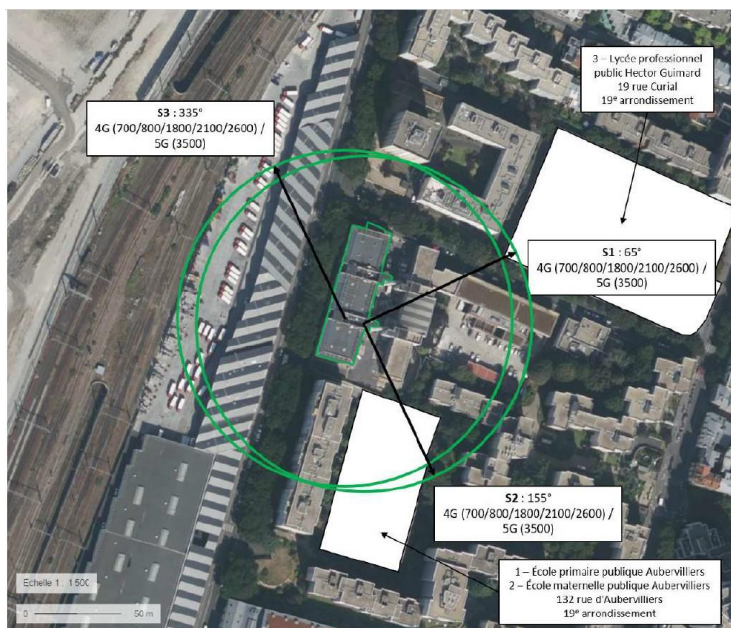
Avis Mairie d'arrondissement :		Favorable <input type="checkbox"/> Défavorable <input type="checkbox"/> Ne se prononce pas <input type="checkbox"/>
--------------------------------	--	--

Carte du site au regard des établissements particuliers dans un rayon de 100m autour des antennes

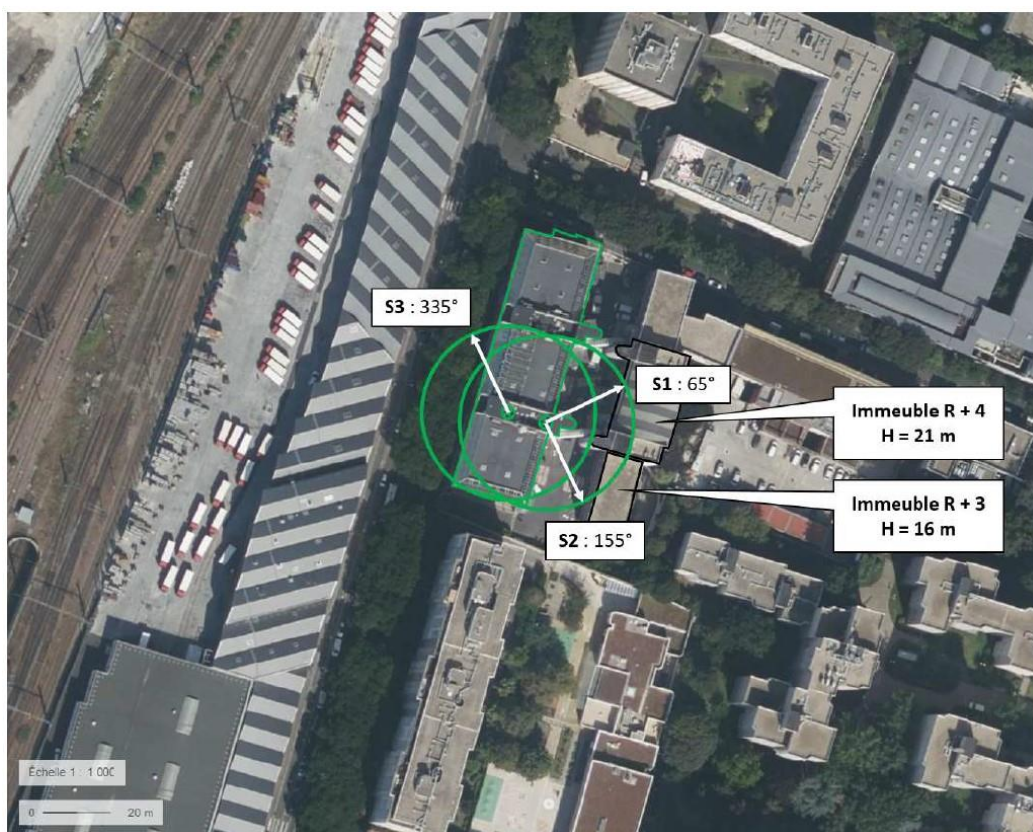
Liste des établissements particuliers dans un rayon de 100 m : adresse et estimation du champ maximum reçu pour chacun d'entre eux

Nom et type	Adresse	Hauteur (en m)	Situé dans le lobe principal de l'antenne émettrice* (Oui/non)	Distance / antenne la plus proche (en m)	Estimation du niveau maximum de champ reçu (en V/m)
ÉCOLE PRIMAIRE PUBLIQUE AUBERVILLIERS ENSEIGNEMENT PRIMAIRE	132 RUE D AUBERVILLIERS, 75019 PARIS 19E ARRONDISSEMENT	9	Oui	63.18	< 1.00
ÉCOLE MATERNELLE PUBLIQUE AUBERVILLIERS ENSEIGNEMENT PRIMAIRE	132 RUE D AUBERVILLIERS, 75019 PARIS 19E ARRONDISSEMENT	9	Oui	63.18	< 1.00
LYCÉE PROFESSIONNEL PUBLIC HECTOR GUIMARD ENSEIGNEMENT SECONDAIRE	19 RUE CURIAL, 75019 PARIS 19E ARRONDISSEMENT	14	Oui	94.71	< 1.00

*lobe limité à 3 dB/ puissance maximale



Carte du site au regard des hauteurs d'immeubles dans un rayon de 25m autour des antennes



Simulation et conformité au seuil de la Charte en 4G Faisceau fixe

Pour l'antenne à faisceau fixe d'azimut 65°, le niveau maximal calculé est compris entre 4 et 5 V/m. La hauteur correspondante est de 22.50 m.



Niveau	Couleur
Strictement supérieur à 6 V/m :	Brown
Entre 5 et 6 V/m :	Pink
Entre 4 et 5 V/m :	Orange
Entre 3 et 4 V/m :	Yellow
Entre 2 et 3 V/m :	Green
Entre 1 et 2 V/m :	Light Blue
Entre 0 et 1 V/m :	Dark Blue

Les simulations en espace libre avec bâti simple vitrage indiquent les niveaux maximums en intérieur par antenne à faisceau fixe :

	Azimut 65°	Azimut 155°	Azimut 335°
Niveau Maximal (V/m)	entre 4 et 5	entre 3 et 4	entre 1 et 2
Hauteur (en m)	22.50	22.50	22.50

SIMULATION CONFORME AU SEUIL DE LA CHARTE

Simulation et conformité au Charte pour le 3500MHz (5G) Faisceau orientable

Pour l'antenne à faisceaux orientables d'azimut 155°, le niveau maximal calculé est compris entre 0 et 1 V/m. La hauteur correspondante est de 28.50 m.



Les simulations en espace libre avec bâti simple vitrage indiquent les niveaux maximums en intérieur par antenne à faisceaux orientables :

	Azimut 65°	Azimut 155°	Azimut 335°
Niveau Maximal (V/m)	entre 0 et 1	entre 0 et 1	entre 0 et 1
Hauteur (en m)	19.50	28.50	10.50

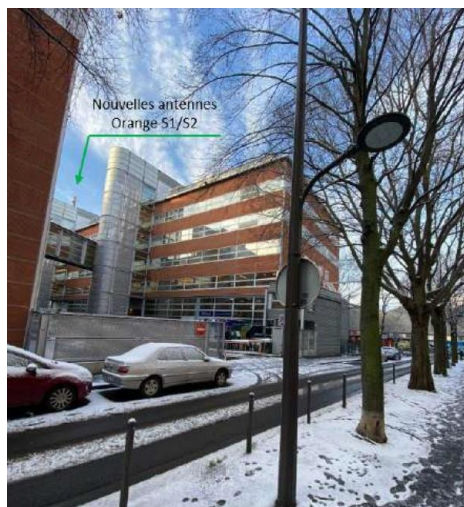
SIMULATION CONFORME AU SEUIL DE LA CHARTE

Vue des Antennes Avant/Après

AVANT

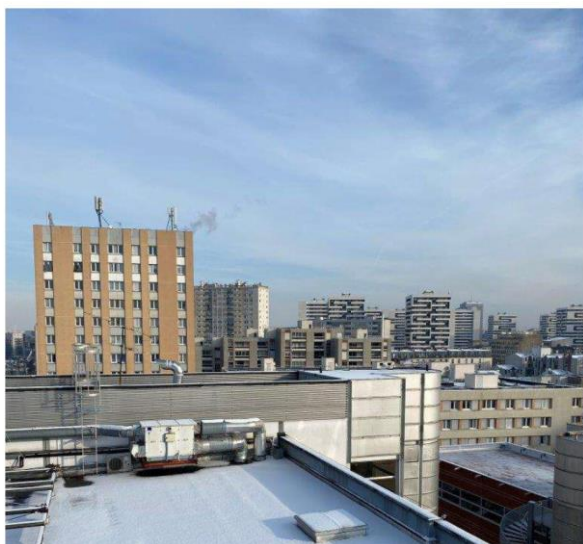


APRES

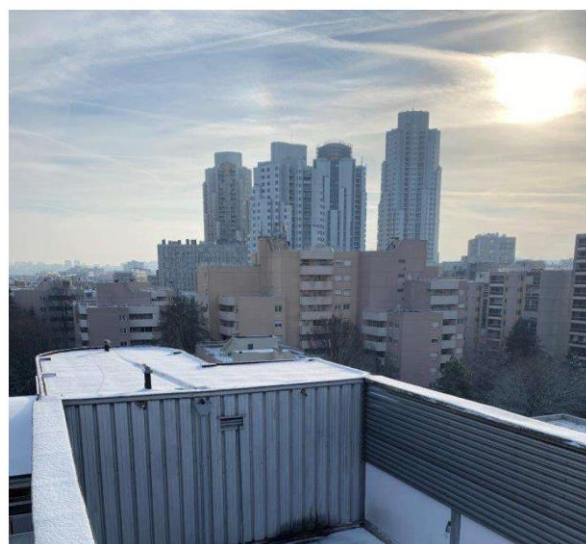


Vue des Azimuts

Azimet 65°



Azimet 155°



Azimet 335°

