



**Atelier Confort d'usage**  
**Concertation Publique, place de la Concorde**

**jeudi 16 mai 2024**



# Sommaire

**01** Introduction :  
enjeux du  
projet et de la  
concertation

**02** Paysage, confort  
climatique et  
usages

**03** Travail sur table

# Les enjeux du réaménagement de la Concorde

[extrait de la délibération – Conseil de Paris / février 2024 ]

Depuis le milieu du XVIIIe siècle, la place de la Concorde a été un espace de rassemblement populaire, mais aussi un lieu de promenade urbaine. S'inscrivant dans l'histoire pour répondre aux enjeux actuels, les objectifs d'aménagement sont les suivants :

- **Pacifier et apaiser** la plus grande place parisienne, en facilitant sa traversée et privilégiant les mobilités actives
- **Lutter contre l'îlot de chaleur**, rafraichir la place et favoriser les continuités écologiques
- **Renouer avec le patrimoine végétal, l'histoire** de la place et ses perspectives emblématiques
- Préserver la vocation **d'espace de rassemblement** de la Concorde
- **Offrir une nouvelle expérience** et de nouveaux usages

# Une démarche partenariale

## Phase de diagnostic

En parallèle de la concertation publique, **une commission de spécialistes du patrimoine, de l'architecture, de la mobilité, et des enjeux climatiques a été mise en place pour proposer des orientations d'aménagement de la place**, à même de réconcilier les enjeux de protection du patrimoine et d'adaptation de la Ville au dérèglement climatique.

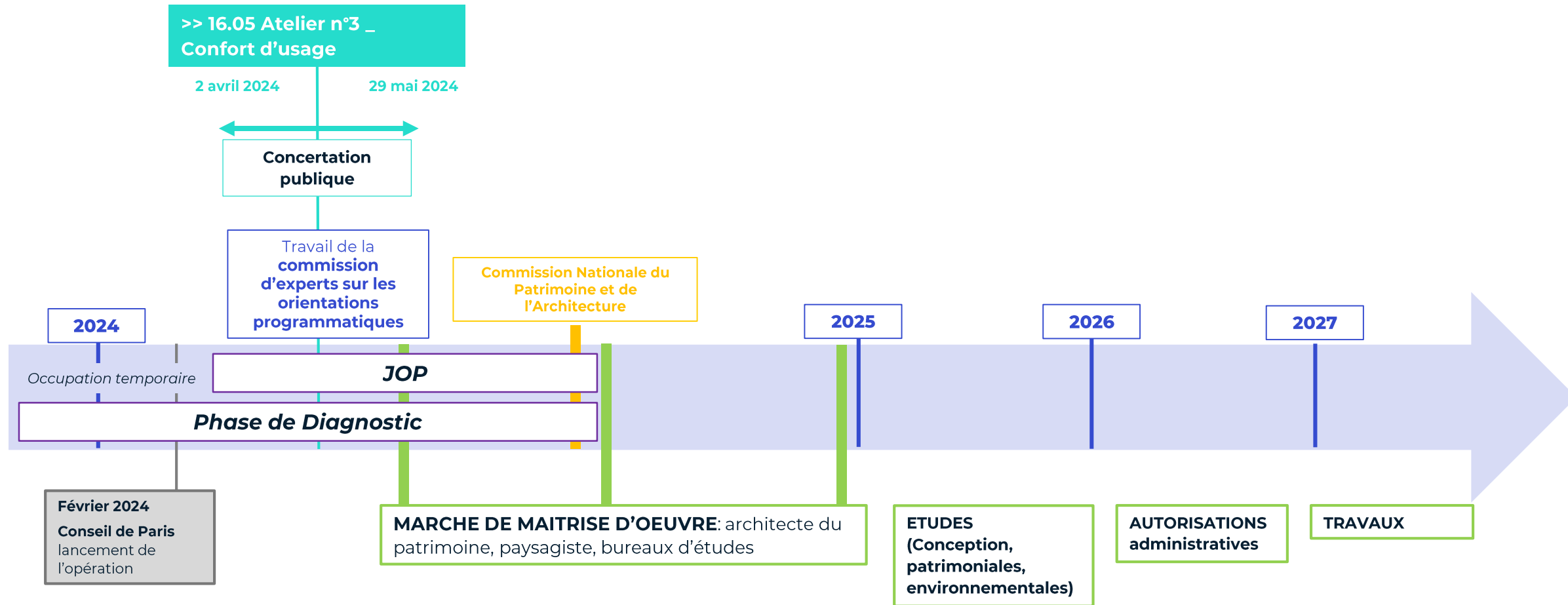
Ainsi, le **programme des travaux**, qui sera transmis au maître d'œuvre à l'automne, sera nourri :

- de la concertation publique
- et des orientations de la commission d'experts

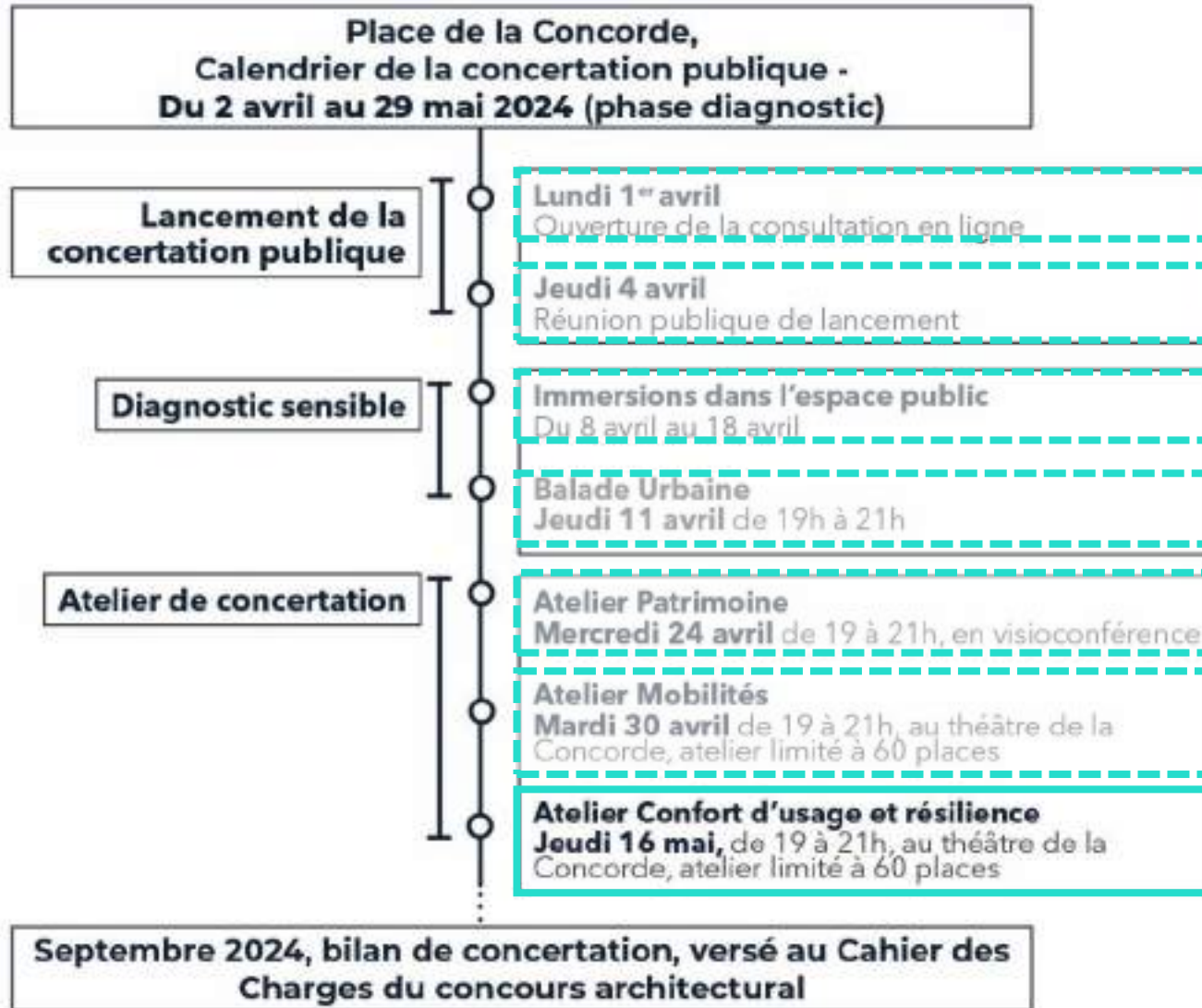
Ce programme sera soumis à la Commission Nationale du Patrimoine et de l'Architecture, qui validera le programme de cet espace classé Monument Historique.

# Place de la Concorde

## Calendrier



# CALENDRIER DE LA CONCERTATION



Comment puis-je contribuer à la concertation publique ?

REGISTRE EN LIGNE

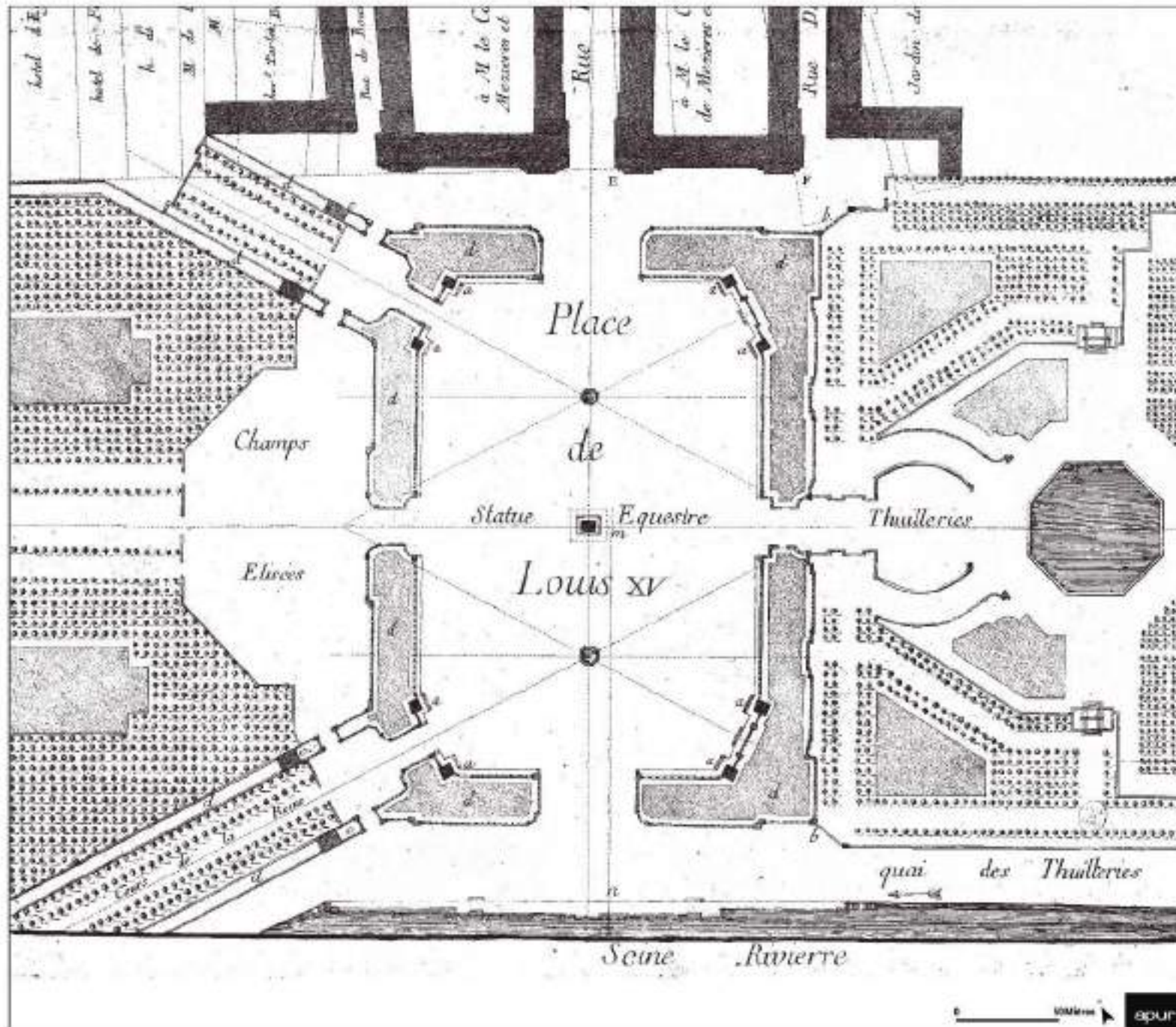
Du 2 avril 8h30 au 29 mai 17h30

Participez et donnez votre avis  
sur [decider.paris.fr](https://decider.paris.fr)

# **Enjeux patrimoniaux**



Etat Gabriel  
1767

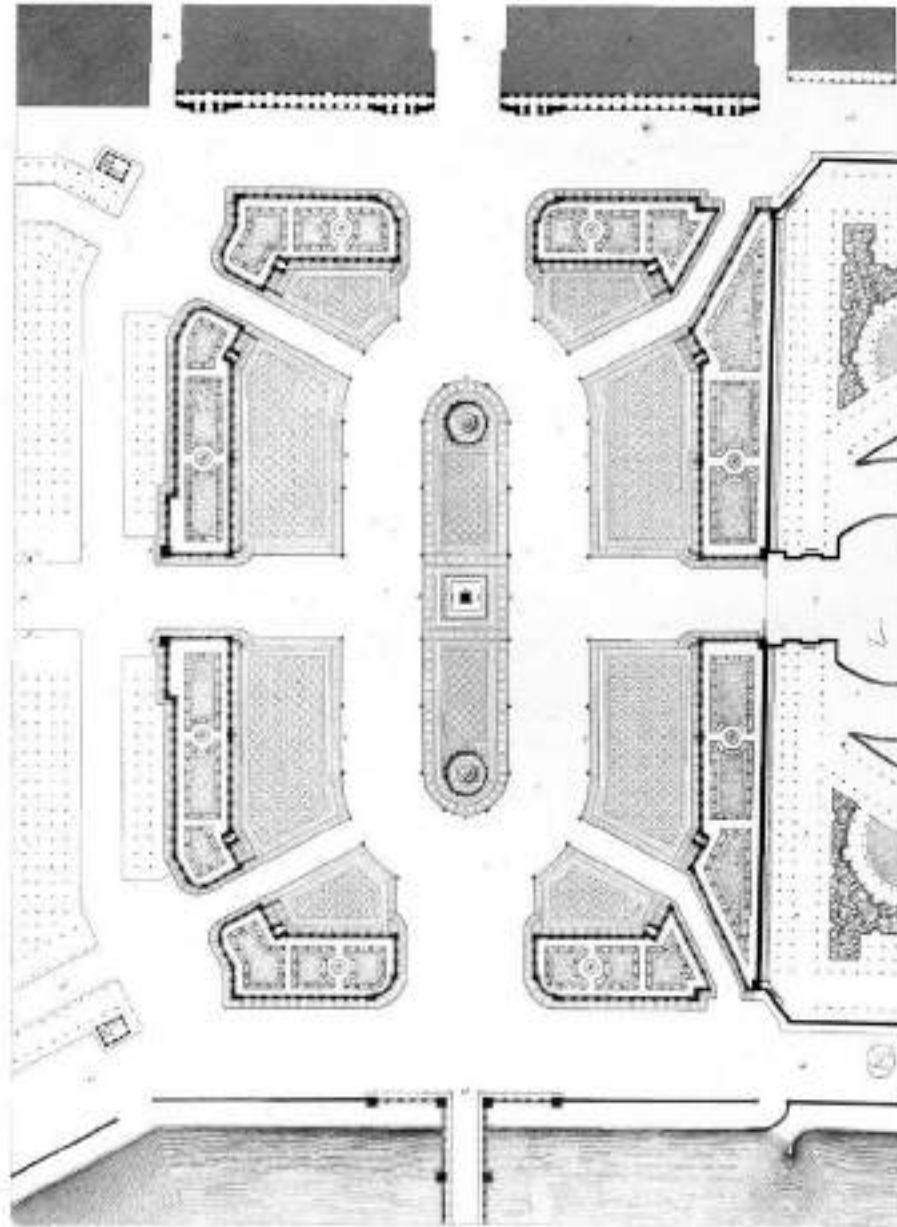




PLACE LOUIS QUINZE, vue de France, du côté ouest, l'année 1763. PARIS.



Etat Hittorff  
1840



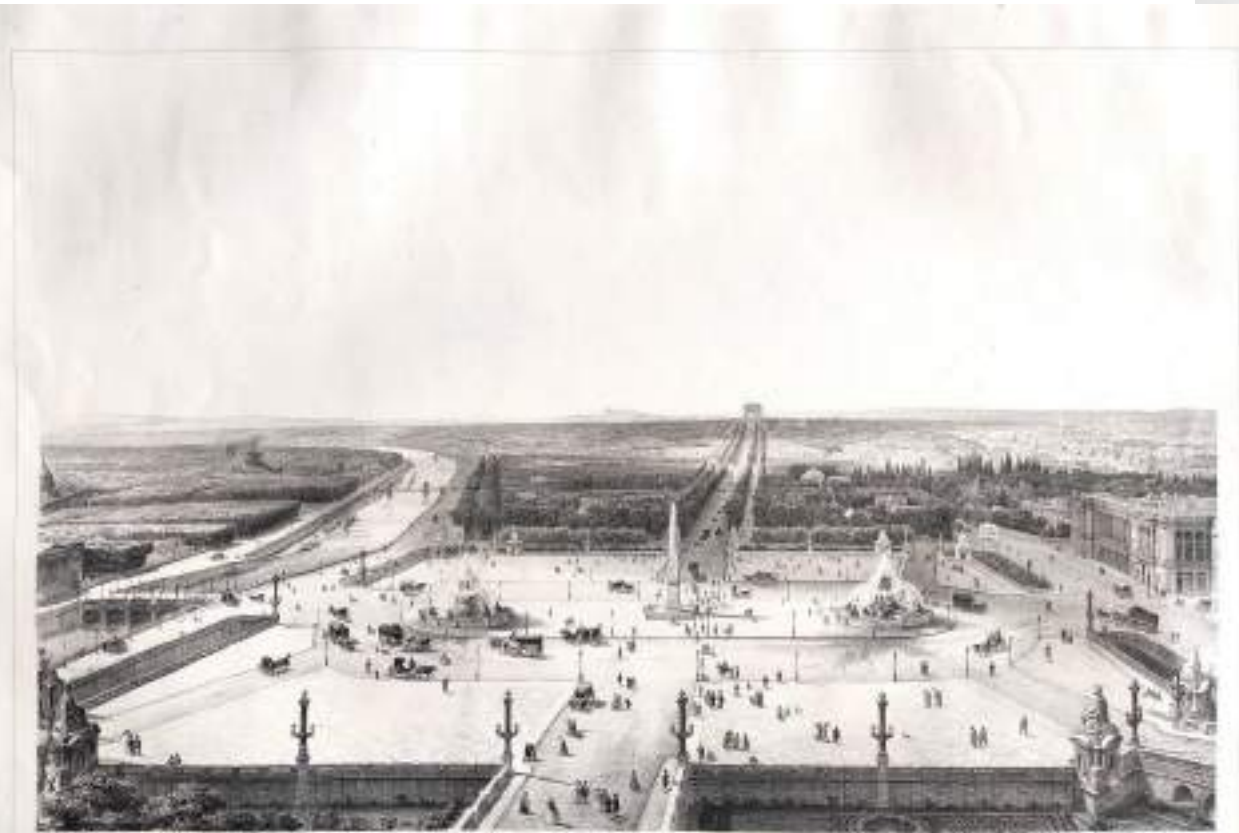
1846

Jean-Charles Geslin, La place de la Concorde, vue de la terrasse du bord de l'eau ; le roi Louis-Philippe traverse la place en voiture



1843 / 1853

Vues depuis les Tuileries



PLACE DE LA CONCORDE.



VUE GÉNÉRALE DE LA PLACE DE LA CONCORDE ET DES CHAMPS-ÉLYSÉES.

# PATRIMOINE ARCHITECTURAL

Tendance majeure : **(re)valoriser le patrimoine existant :**

- Par l'aménagement : se tenir sur la place, sans nuisances
- Mise en valeur par l'éclairage
- Par la rénovation du patrimoine
- Informer sur l'histoire de la place par un affichage dans l'espace public (panneaux à proximité des monuments ou aux abords de la place pour ne pas la dénaturer)

Expressions plus minoritaires :

- Conserver la minéralité de la place
- Réouverture totale des fossés
- Créer une « place-jardin » symbolisant la nature en ville comme (nouveau) patrimoine moderne
- Modélisation numérique des états antérieurs de la place pour créer un parcours en Réalité Virtuelle ou support d'information numérique (comme le Parcours de la Révolution)

# Enjeux de mobilités



# Circulations automobiles :

## État des lieux

### Chiffres clés :

- **5 400 véhicules** en moyenne par heure, **en heure de pointe du soir**
- **40 000m<sup>2</sup>** de surface dédiée aux voitures, soit **53,3% de la surface** totale de la place



*Circulation double sens sur le côté ouest et tourne à gauche vers les Champs-Élysées, février 2024, image Ville Ouverte*

# Mobilités cyclables

Données d'entrée :

## Chiffres clés :

- **3 200** vélos et trottinettes par heure, en moyenne, en **heure de pointe du soir**
- **2 000m<sup>2</sup>** dédiés aux mobilités cyclables, soit **2,6% de la surface** totale de la place de la Concorde



*Croisement quai des Tuileries, pont de la Concorde et place de la Concorde, mars 2024, image Ville Ouverte*

# Mobilités piétonnes et transports en commun

## Données d'entrée

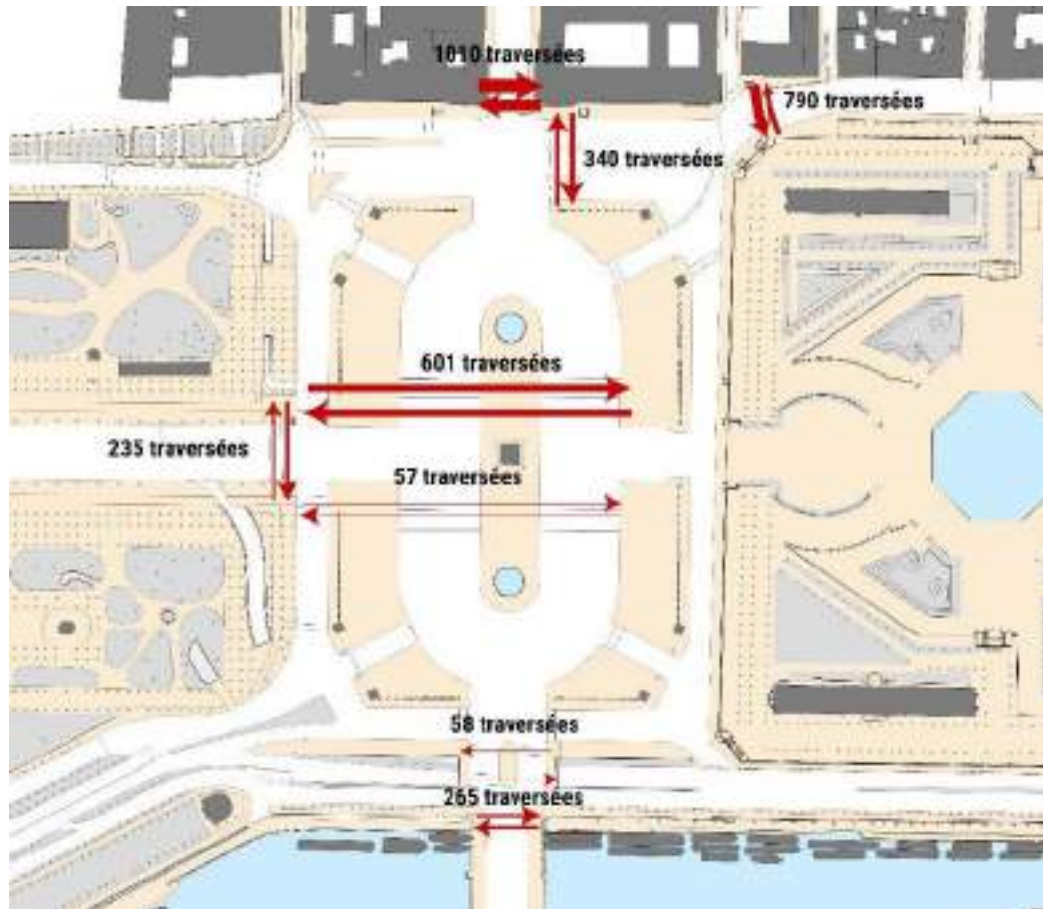
### Chiffres clés :

- **3300 piétons** par heure
- **6 minutes** de traversée moyenne entre le jardin des Tuileries et les Champs-Élysées (en circulation giratoire)
- **3 lignes** de métro
- **8 lignes** bus (dont 2 noctiliens), répartis sur **7 arrêts** sur la place et ses alentours

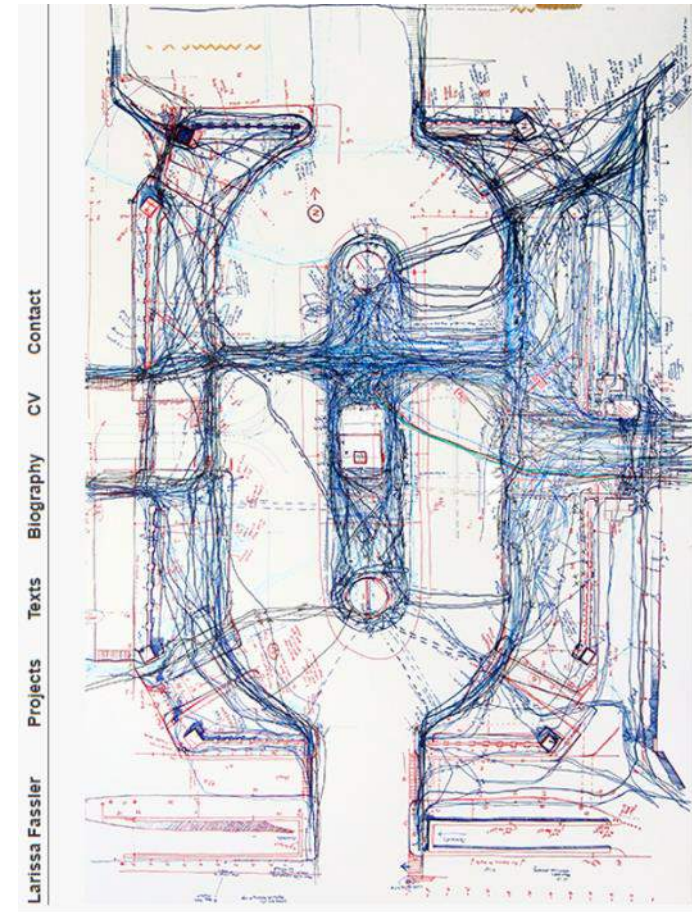
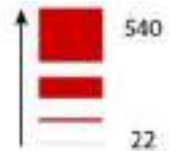


*Traversée piétonne depuis l'obélisque vers le nord du jardin des Champs-Élysées, février 2024, image Ville Ouverte*

# Un usage asymétrique de la place...



Flux piétons – nombre de traversées piétonnes entre 18 et 19h



Larissa Fassler Place de la Concorde V, 2013. Pen on paper.

# Circulations automobiles :

Schéma de circulation « avant / après »



Plan de circulation giratoire, antérieur à juin 2023  
*Ville Ouverte*



Plan de circulation en demi-place, juillet 2023 à mars 2024  
*Ville Ouverte*

Une opportunité rare : Passage de 2x8 voies à 2x4 voies durant la Coupe du monde de Rugby > l'occasion de mesurer les effets d'une circulation en « demi-place »

# MOBILITES

Tendance majeure : **réduire la présence de la voiture, apaiser la place, distinguer les modes :**

- **Réduire la surface carrossable** et la place de la voiture en conservant une **fluidité de trafic** (notamment pour les transports en commun, taxis, artisans, etc.)
- Développer et sécuriser **les itinéraires cyclables**
- Développer et sécuriser les **circulations piétonnes et PMR**
- Améliorer l'identification des itinéraires piétons et cyclables (signalétique)

Expressions plus minoritaires :

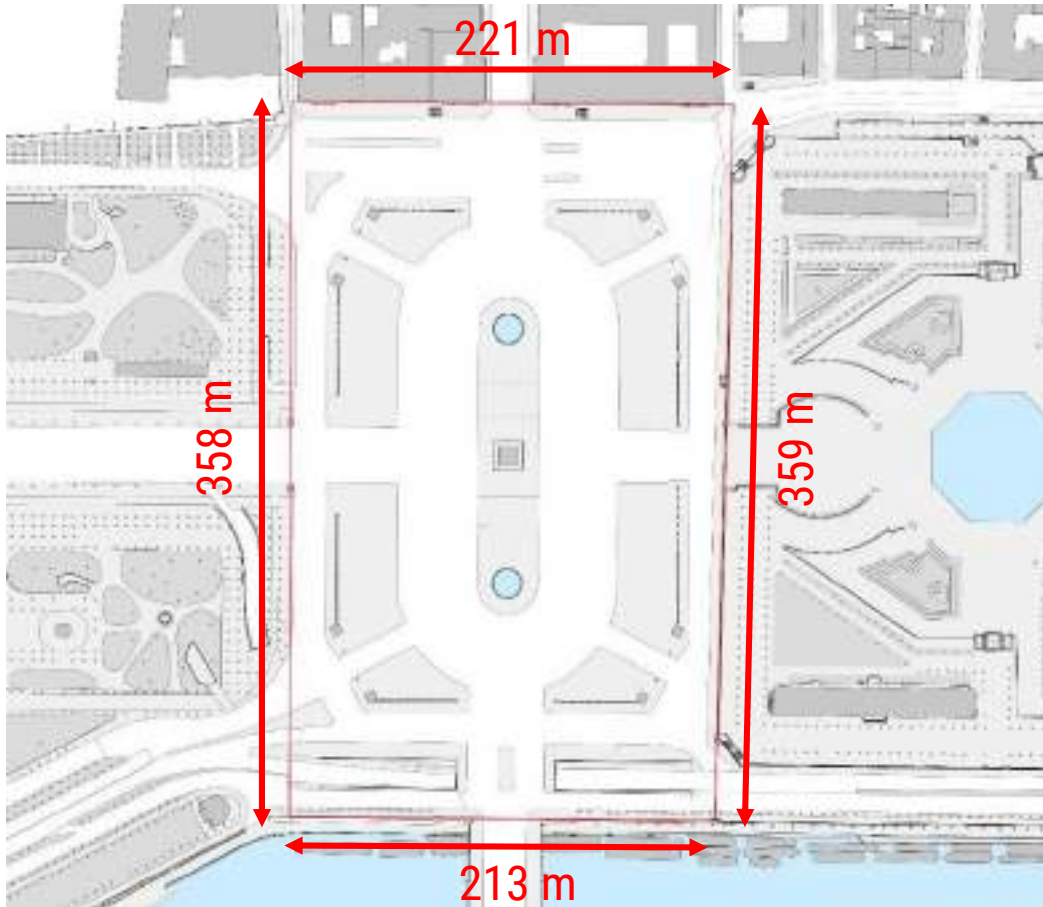
- Conserver la **circulation giratoire** autour de l'obélisque (état pré-été 2023)
- **Interdire l'accès** à l'ensemble des véhicules motorisés, ou à tout véhicule individuel
- Circulation giratoire en périphérie de la place
- Circulation bidirectionnelle entre les jardins des Champs-Élysées et les balustres ; piétonniser le reste de la place ou faire un partage piéton – transports en communs – vélo à l'ouest de l'obélisque
- Circulation giratoire autour des trottoirs ouest (guérites Rouan, Brest, Nantes et Bordeaux) en 2x4 voies; deuxième piste cyclable longeant l'entrée des Tuileries

# **Paysage, confort climatique et usages**

# Morphologie



# La plus grande place de Paris

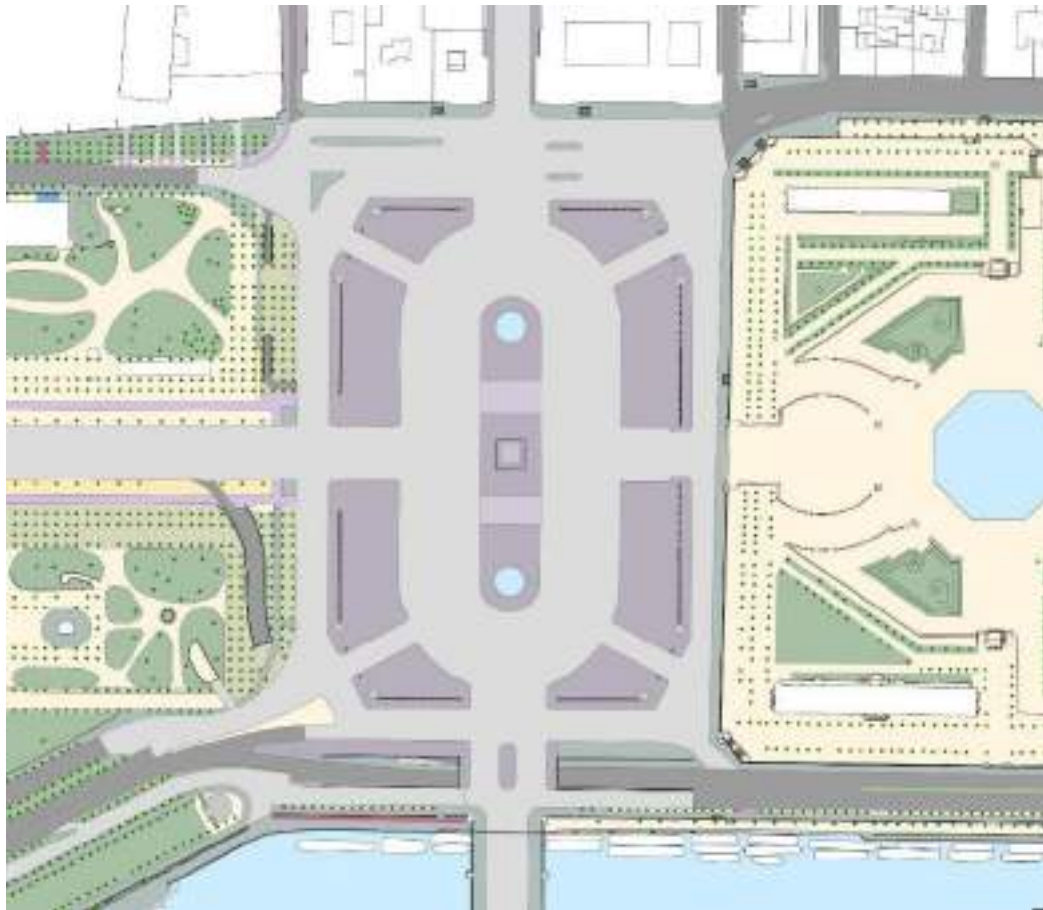


Place de la Concorde : 7,79 ha



© Christophe Jacquet - Apur - Ville de Paris

# Un sol, des revêtements



Matériaux de sol

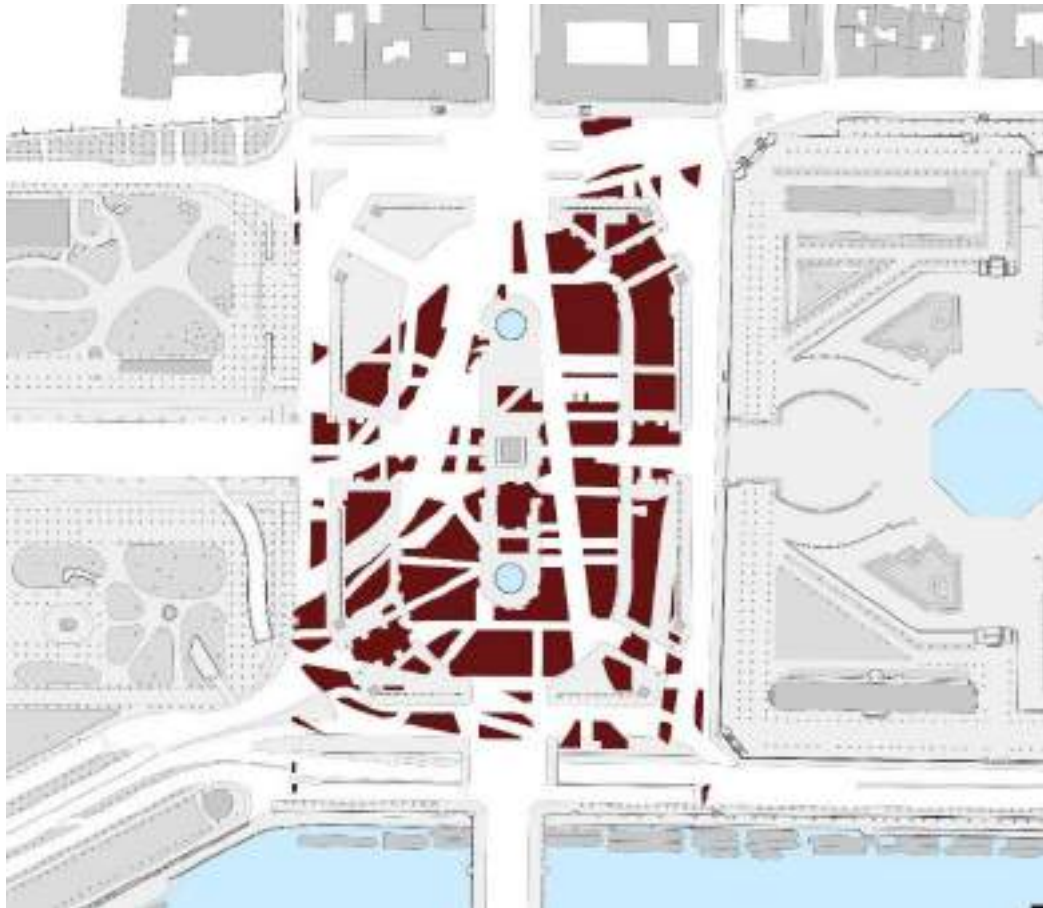
Pavé piqué - Queue de paon	Dalle granit 2 - Opus romain	Asphalte
Enrobé	Dalle granit 3 - Opus romain	Pelouse
Dalle granit 1 - Opus romain	Stabilisé entébé	Stabilisé



62,5 % de chaussée carrossable (4,87 ha) / 37,5 % de trottoirs et terre-pleins (2,92 ha)

© Salem Mostefaoui, Apur, 2024

# Un sous-sol encombré par les réseaux



Potentiel de pleine terre : 22%



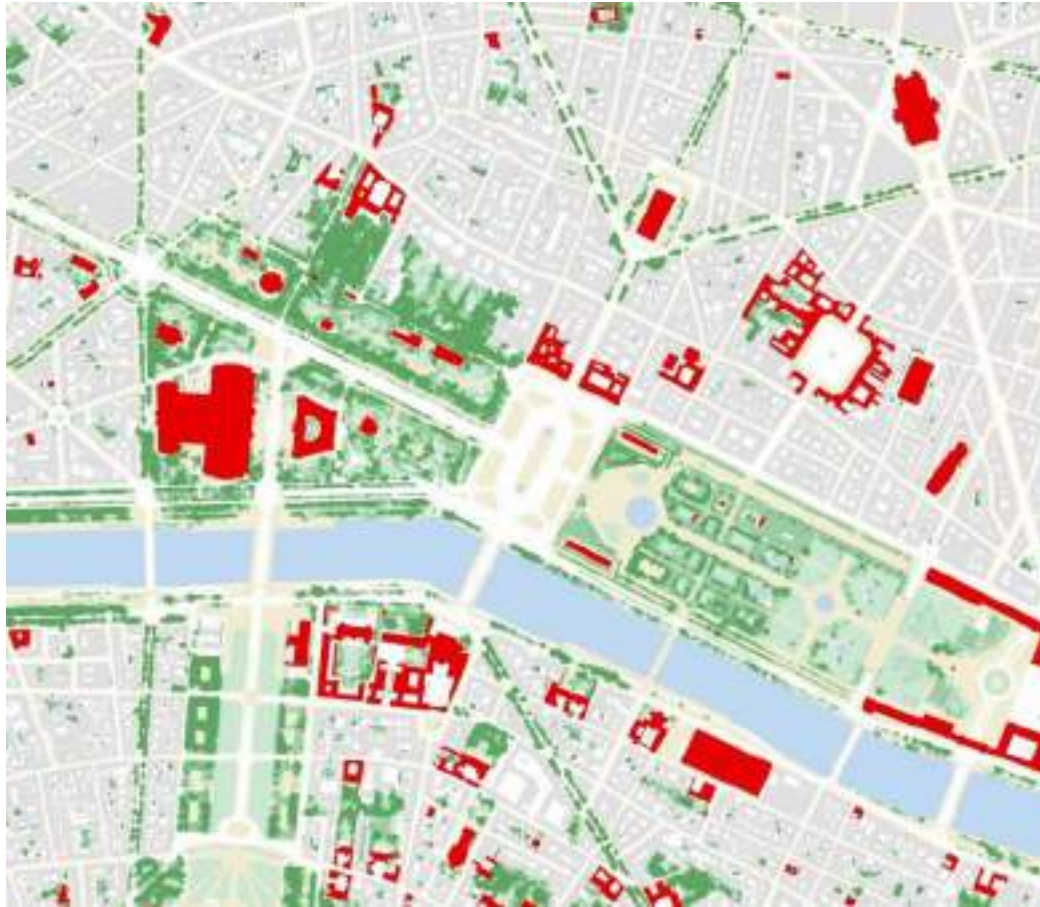
Plan des réseaux

Source : Ville de Paris - DVD



# Paysages

# Quatre façades singulières - Nord



Édifices remarquables et végétation



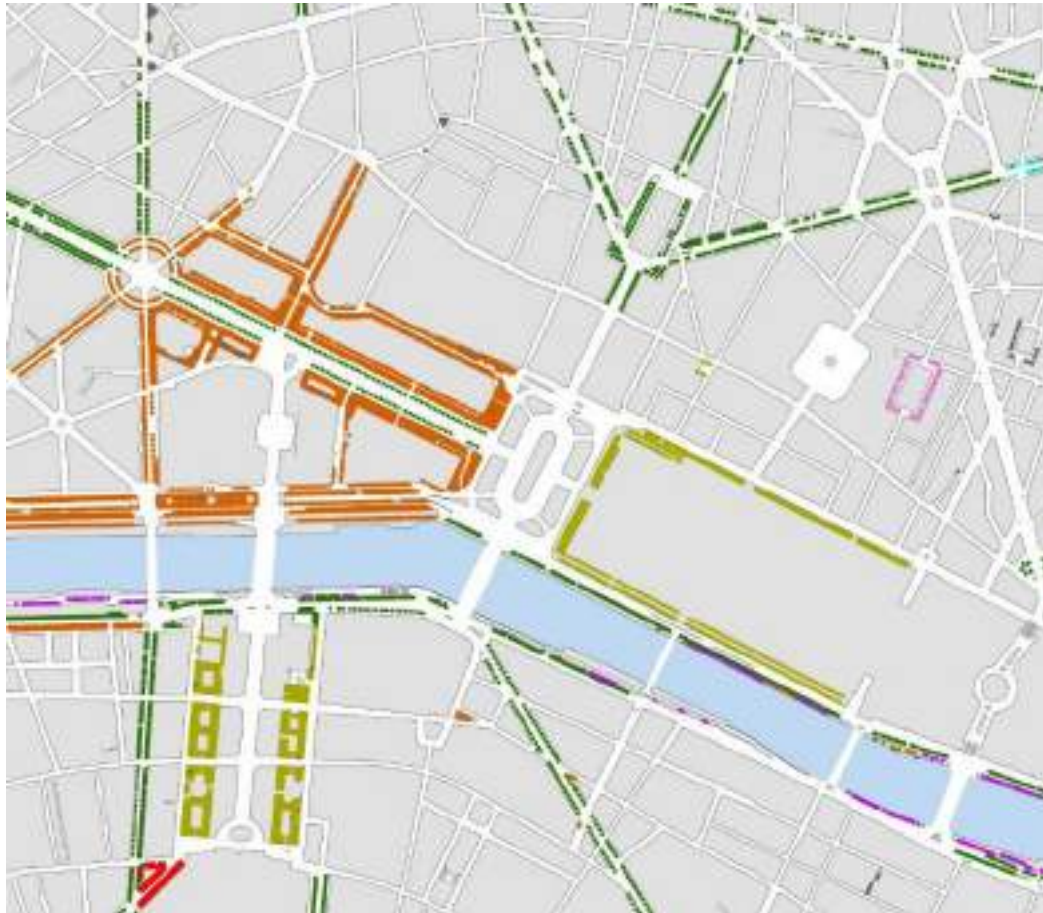
# Quatre façades singulières - Sud



Hauteurs du bâti



# Quatre façades singulières - Est



Principales essences d'arbres d'alignement

- |              |               |              |           |
|--------------|---------------|--------------|-----------|
| ● Charme     | ● Micocoulier | ● Platane    | ● Tilleul |
| ● Marronnier | ● Peuplier    | ● Pterocarya | ● Autres  |



© Salem Mostefaoui, Apur, 2024

## Quatre façades singulières - Ouest



Jardins, promenades et arbres d'alignement

- Arbre d'alignement et strate arborée
- Strate arbustive
- Strate herbacée



© Salem Mostefaoui, Apur, 2024



# Un enjeu de continuité écologique

## Données d'entrée :

- Les Jardins des Champs-Élysées et des Tuileries sont **deux Réservoirs Urbains de Biodiversité (RUB)**
- La Seine constitue à la fois **un Réservoir et un Corridor écologique Urbain de Biodiversité (CUB)**, inscrits au Schéma Régionale de Cohérence Ecologique (SRCE)
- La place de la Concorde représente une **rupture entre ces espaces résilients**, réserves de nature en ville



© Christophe Jacquet - Apur - Ville de Paris

# Un enjeu de reconnexion à la Seine



© Christophe Jacquet - Apur - Ville de Paris



© Apur

Principal accès au quai depuis la place, à l'extrémité du Cours de la Reine

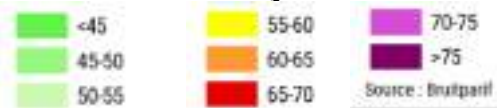
# Usages

# Carte du bruit

Source : Bruitparif



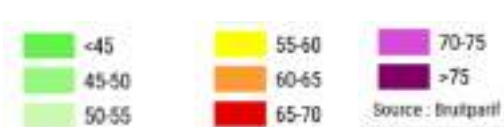
Carte du bruit de jour



Source : Bruitparif

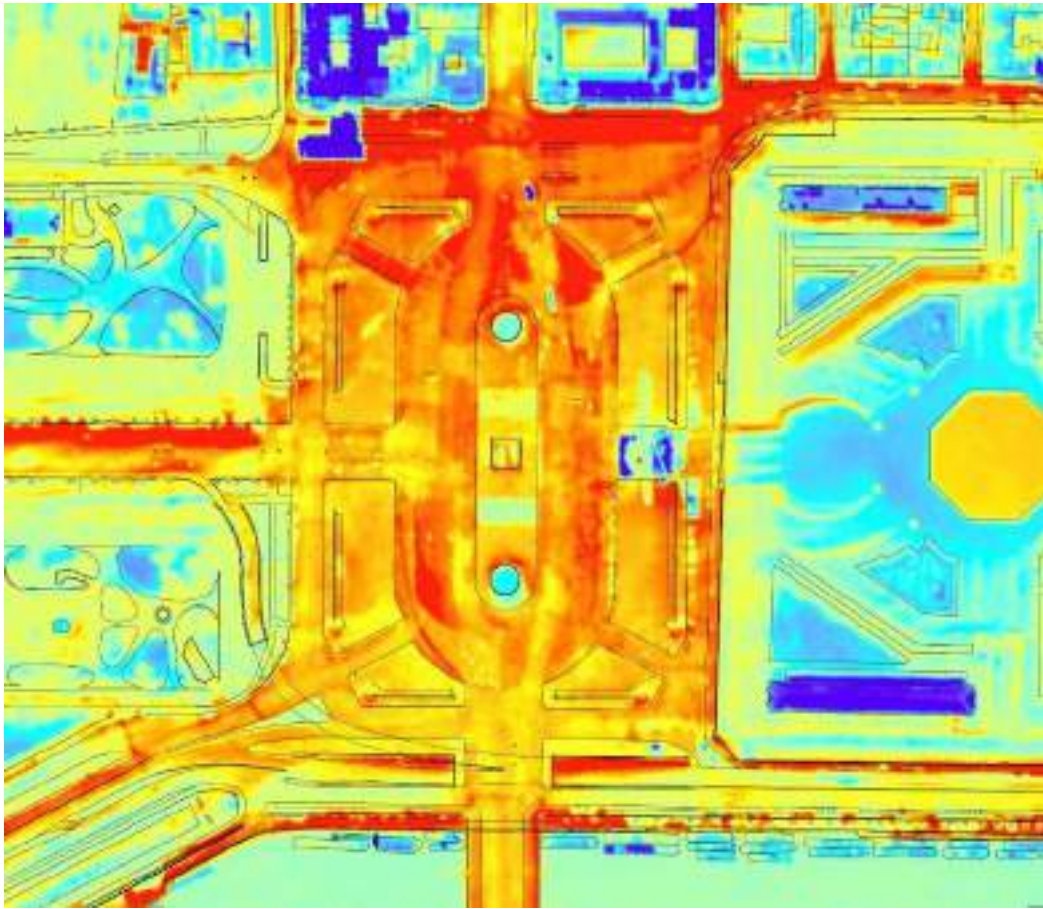


Carte du bruit de nuit

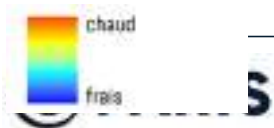


© Christophe Jacquet - Apur - Ville de Paris

# Un îlot de chaleur urbain



Thermographie aérienne (2016)



Calcul d'ensoleillement (au solstice d'été)

# Accueil des évènements 1/3 de l'année

2019	1	2	3	4	5	6	7	8	9	10	11	12	13	14	15	16	17	18	19	20	21	22	23	24	25	26	27	28	29	30	31
Janvier																															
Février																															
Mars																															
Avril																															
Mai																															
Juin																															
Juillet																															
Août																															
Septembre																															
Octobre																															
Novembre																															
Décembre																															

2019

12 évènements ; 132 jours d'occupation totale ou partielle de la place :

Défilé CELINE ; Marathon de Paris (passage) ; Village tennis ; Boutiques Roland-Garros ; Adidas 10K (passage) ; Journée olympique ; Défilé militaire ; Arrivée du Tour de France ; Paris pour l'Emploi ; Nuit Blanche ; FIAC hors les murs ; Bals populaires

2022	1	2	3	4	5	6	7	8	9	10	11	12	13	14	15	16	17	18	19	20	21	22	23	24	25	26	27	28	29	30	31
Janvier																															
Février																															
Mars																															
Avril																															
Mai																															
Juin																															
Juillet																															
Août																															
Septembre																															
Octobre																															
Novembre																															
Décembre																															

2022

13 évènements ; 98 jours d'occupation totale ou partielle de la place :

Défilé Dior ; Marathon de Paris (passage) ; Boutiques Roland-Garros ; Run my city (passage) ; Adidas 10K (village) ; Triathlon de Paris (passage) ; Défilé militaire ; Arrivée du Tour de France ; Spectacle Festival d'automne ; Village du Vélo - Journée Paris Respire ; La route du poisson - agriculture urbaine (passage sur voirie) ; Paris pour l'Emploi ; Spectacle de fin d'année

2023	1	2	3	4	5	6	7	8	9	10	11	12	13	14	15	16	17	18	19	20	21	22	23	24	25	26	27	28	29	30	31
Janvier																															
Février																															
Mars																															
Avril																															
Mai																															
Juin																															
Juillet																															
Août																															
Septembre																															
Octobre																															
Novembre																															
Décembre																															

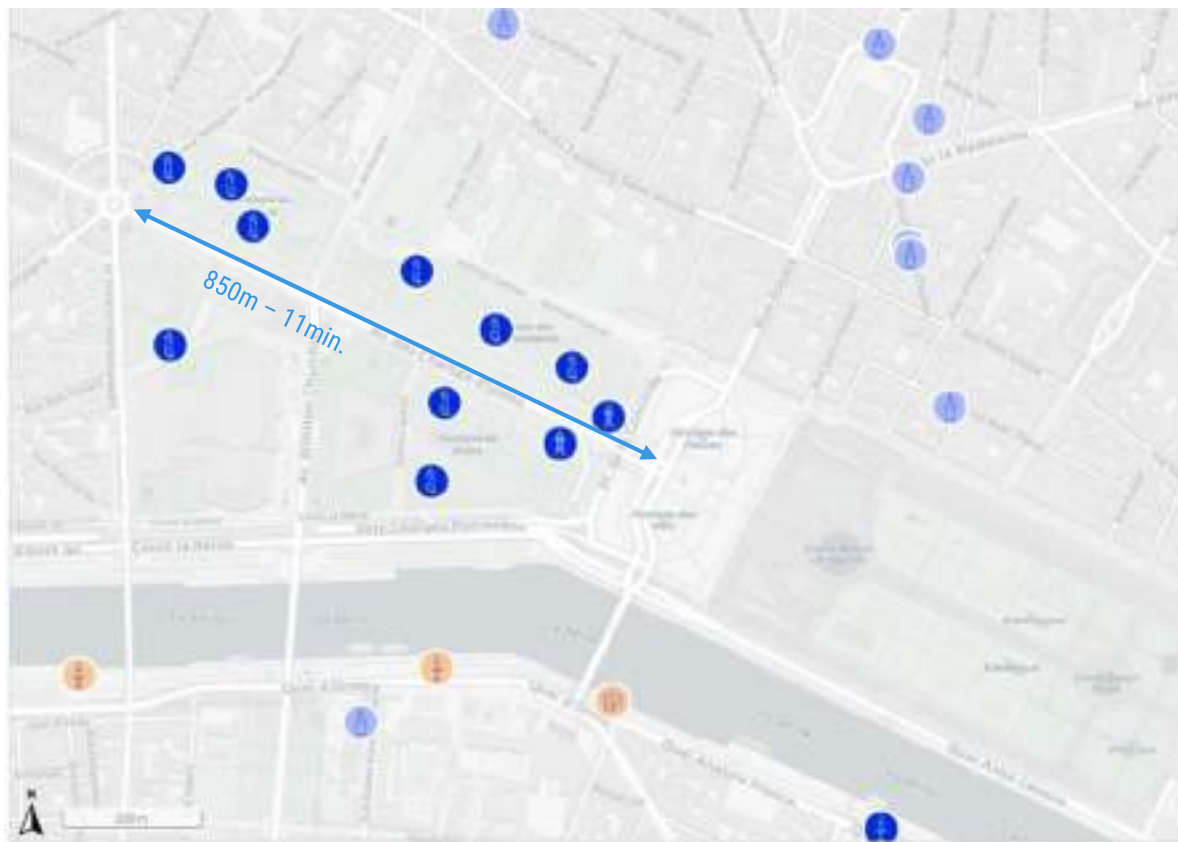
2023

10 évènements ; 182 jours d'occupation totale ou partielle de la place :

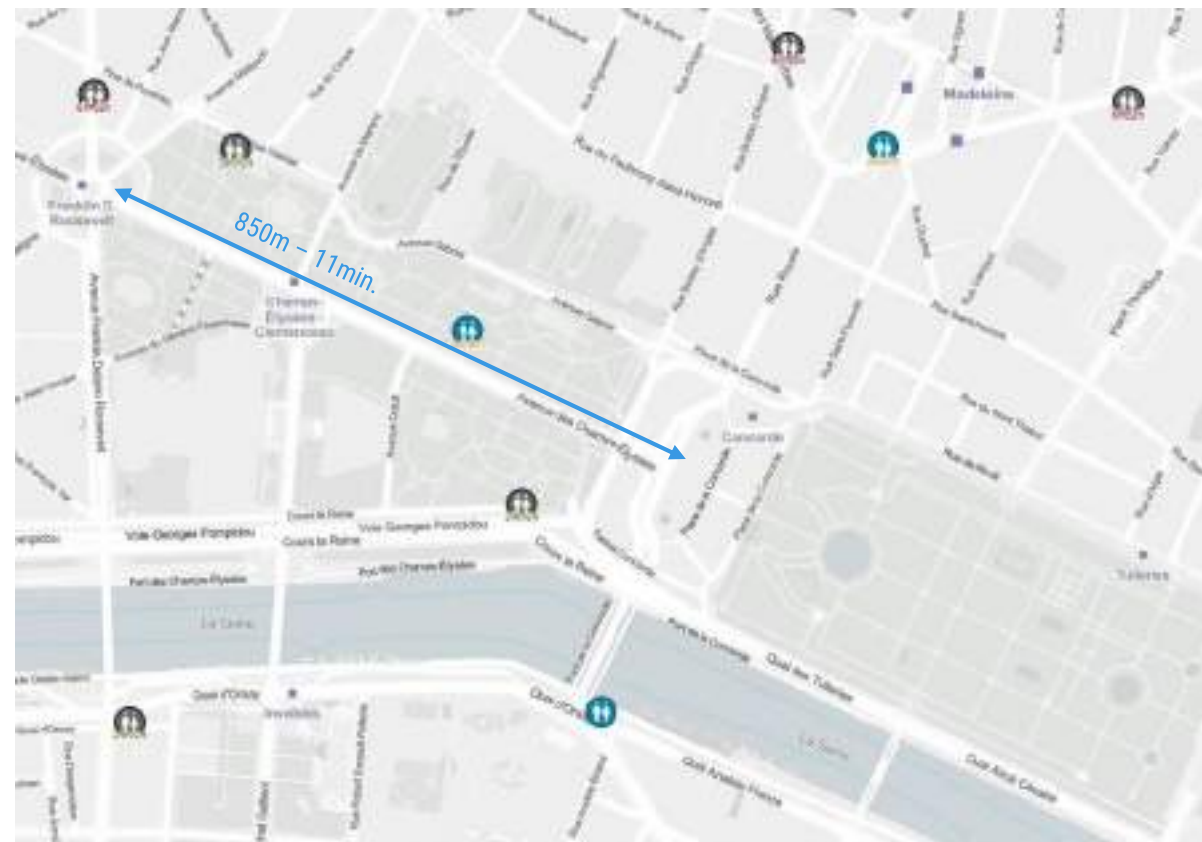
Défilé Dior ; Marathon de Paris (passage) ; Adidas 10K (passage) ; Triathlon de Paris (passage) ; Défilé militaire ; Arrivée du Tour de France ; Zone d'animations de la Coupe du monde de rugby ; Paris pour l'Emploi ; Tournage Emission France Télévisions ; Spectacle de fin d'année

Calendriers des manifestations ( 2019 - 2022 - 2023)

# Commodités à proximité



Fontaines à boire, Concorde et Champs-Élysées, image eadeparis.fr



Sanitaires publics, Concorde et Champs-Élysées, capgeo.maps



## **Temps de travail sur table**



# Travail sur table :

## Fonctionnement de l'atelier

Matériel à votre disposition :

- Un **fond de plan A1 commun**, avec spatialisation des éléments patrimoniaux actuels, passé et réserves de pleine terre
- Des **fonds de plan en format A3** pour renseigner des alternatives à la proposition commune

Règles de fonctionnement

- Être **à l'écoute** les uns les autres
- Respecter le **temps de parole** de chacun·e
- Synthétiser, aller à l'essentiel
  
- **Bienveillance**
- Pas de bonnes ou de mauvaises réponses
- Pas d'autocensure
  
- Respect des **consignes et du timing** donné

*Les suites de cet atelier : la concertation n'est pas prescriptive, les hypothèses travaillées dans le cadre de l'atelier sont des pistes de réflexion qui seront soumises au regard des experts.*

*Le bilan de concertation, finalisé en septembre 2024, viendra alimenter le cahier des charges du concours de maîtrise d'œuvre.*

# Travail sur table :

## Déroulé de l'atelier en 5 temps

### 19h40 - 19h55 :

#### Temps 1 : Introduction

- Tour de table et **présentations**
- Désignation **d'un rapporteur par table**
- Retour d'expérience : Qu'est-ce qu'un **espace public confortable** ? Qu'est-ce qu'un **espace public inconfortable** ?

### 19h55 – 20h10 :

**Temps 2** : Temps d'échange : **expériences souhaitables** : admirer, contempler ; se (re)poser ; sociabiliser ; s'informer ; se restaurer ; ...

Localiser sur plan :

- **les points de vue ; les flux piétons**
- **Où se poser ? Où se réunir le cas échéant ? Ou s'informer ? Quel type d'évènement accueillir sur la place ?**

### 20h10 – 20h30

#### Temps 3 : végétalisation

- Définir les **enjeux** (résilience & confort, paysages, biodiversité, ...)
- **Localiser** sur le plan, **en vert**, les **espaces** à végétaliser le cas échéant
- Le cas échéant : précisez à l'écrit le type de végétalisation envisagé (arbres, arbustes, végétation basse)

### 20h30 – 20h50

#### Temps 4 : Mobiliers urbain et services

- Localiser, **en rouge**, **des mobiliers urbains et services** à envisageables
- Avec un post-it ou directement sur le plan, précisez le type **de mobilier ou service**

### 20h50 – 21h00

**Temps 5 : mise en commun** entre les différents groupes de travail



**Merci pour votre attention  
et votre implication**

REGISTRE EN LIGNE > [decider.paris.fr](https://decider.paris.fr)