

Le guide été 2024

Solidarités



s'orienter



se nourrir



se rafraîchir

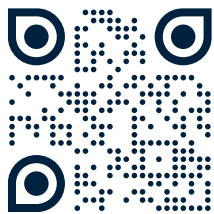


se soigner



Toutes les informations utiles et solidaires sont sur **Soliguide**

Find all useful information on Soliguide



Attention, les horaires et jours d'ouverture indiqués dans ce guide risquent de changer. **Vérifier sur le site soliguide.fr**

Les informations des lieux et services solidaires à Paris sont disponibles sur le site soliguide.fr et l'application mobile Soliguide.

Le site est traduit en 8 langues.
L'équipe Soliguide répond à vos questions :

 Avec le chat en ligne sur soliguide.fr  Par SMS / WhatsApp au 07 57 91 67 11

Information about solidarity addresses and services in Paris is available on the website soliguide.fr and the app Soliguide.

*Soliguide is translated into 8 languages.
The Soliguide team answers your questions via the online chat on soliguide.fr or by text and Whatsapp on 07 57 91 67 11*

INFORMATIONS PRATIQUES JEUX OLYMPIQUES ET PARALYMPIQUES

Les Jeux olympiques et paralympiques se dérouleront :

- du 26 juillet au 11 août
pour les Jeux olympiques

- du 28 août au 8 septembre
pour les Jeux paralympiques.

Les Jeux de Paris 2024 se dérouleront en cœur de ville, impliquant des **restrictions d'accès à certaines zones, principalement pour les véhicules motorisés, mais également pour les piétons.** La Ville de Paris a souhaité **limiter au maximum les impacts potentiels des Jeux sur les associations de la veille sociale et les personnes en situation d'exclusion.**

LES PÉRIMÈTRES DE PROTECTION DES JEUX

Des périmètres de sécurité vont être mis en place autour des sites de compétition. Dans ces périmètres, des restrictions de circulations sont en vigueur avec une présence policière accrue.

3 zones ont été déterminées :

Zone dite « SILT » :

L'accès y est strictement réservé aux seuls spectateurs et personnes accréditées par l'organisateur.

Zone « Rouge » :

- La circulation des piétons et des cyclistes est libre (vélo-cargos inclus),
- La circulation des véhicules motorisés est interdite sauf dérogations liées à certaines utilisations professionnelles (notamment distributions alimentaires et maraudes).

En zone rouge, les véhicules et les conducteurs doivent être identifiés au préalable sur la plateforme numérique de la préfecture de police : [lien](#)

Zone « Bleue » :

- **La circulation des piétons et des cyclistes est libre** (vélo-cargos inclus),
- **La circulation des véhicules motorisés est restreinte** sous réserve de justifier d'un besoin d'accéder à la zone (justificatif libre : accès au domicile, livraison, déménagement, rendez-vous médical, etc.).

Pour en savoir plus sur les périmètres de sécurité : [Périmètres de sécurité et circulation pendant les - Ville de Paris](#)

Comment savoir si votre structure est localisée sur un périmètre de sécurité ?

L'association Solinum a développé un outil qui permet de visualiser les structures de veille sociale impactées par les périmètres des Jeux. Cet outil est accessible directement sur Soliguide pour les personnes possédant un compte professionnel.

Pour plus d'informations : <http://www.solinum.org>

Focus sur la préparation de la Cérémonie d'ouverture

La cérémonie d'ouverture des Jeux se déroulera sur la Seine. Les préparatifs vont impliquer la mise en place de périmètres de protection particulièrement étendus, autour des quais de Seine. À noter :

- **Dès le 1^{er} juillet** : fermeture progressive des ponts de la Seine,
- **Le vendredi 26 juillet**, une quinzaine de stations de métro seront fermées.

Pour en savoir plus sur le dispositif de la cérémonie d'ouverture, rendez-vous sur le site anticiperlesjeux.gouv.fr : [La cérémonie d'ouverture des Jeux | Anticiper les Jeux](#)

Les courses sur piste

Les courses sur piste (cyclisme, marathon, triathlon, etc.) se dérouleront en plein cœur de Paris. À cette occasion, des zones rouges seront activées ponctuellement : 2 heures 30 avant le début de l'épreuve et désactivées 1 heure après la fin de l'épreuve. Pour en savoir plus sur les périmètres des courses sur piste :

[Périmètres de sécurité et circulation pendant les JO - Ville de Paris](#)

GARANTIR L'ACCUEIL ET L'ACCOMPAGNEMENT DES PERSONNES DURANT LES JEUX

Poursuivre les actions de solidarité durant les Jeux

La Ville de Paris mène depuis la fin de l'année 2023 un travail d'accompagnement des associations pour concilier au mieux l'organisation des Jeux et le maintien des dispositifs de veille sociale.

Les informations présentées dans ce Guide de la Solidarité prennent en compte les **adaptations des dispositifs** (adaptations horaires, déplacement de structures, fermetures ponctuelles, etc.)

Se déplacer durant les Jeux

La **circulation motorisée** dans Paris sera modifiée par endroits. **Les déplacements en transports en commun** seront également modifiés avec :

- Des fermetures de certaines stations de métro et des déviations de lignes de bus,
- Des risques de forte fréquentation de certaines stations de métro,
- Un prix du billet de métro à l'unité à 4€ et le renforcement des contrôles en station.

Pour en savoir plus sur les conditions de circulation au jour le jour et adapter vos trajets, rendez-vous sur le site anticiperlesjeux.gouv.fr : [La carte interactive des impacts sur les déplacements en Île-de-France | Anticiper les Jeux](#)

Logistique, approvisionnement et intervention de prestataires dans vos structures

Si vous êtes situés en **zone rouge** ou **bleue**, nous vous invitons autant que possible à anticiper vos livraisons et approvisionnement en dehors des périodes d'activation des périmètres de protection. Lorsque cela n'est pas possible, en **zone rouge**, veillez à inscrire vos véhicules et conducteurs (et ceux de vos prestataires) sur la plateforme numérique de la préfecture de police : [lien](#)

Sommaire

Pendant l'été, plusieurs lieux d'accueil et de distribution alimentaire sont fermés. Ce guide complète le guide Solidarité à Paris 2023-2024. Il vous informe sur des solutions adaptées à votre situation et vous oriente vers des structures compétentes présentées par arrondissement.

7 S'orienter

Les lieux d'accueil et d'orientation pour vous renseigner et vous aider au quotidien.

37 Se nourrir

Les dispositifs d'aide alimentaire et leurs conditions d'accès.

55 Se rafraîchir

Les bains-douches et les fontaines.

61 Se soigner

Les structures où vous adresser si vous avez un problème de santé

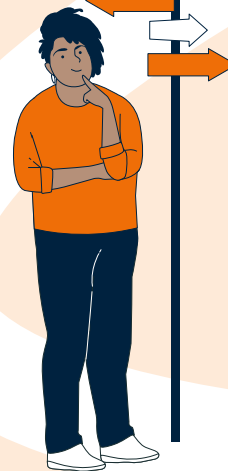
Les numéros d'urgence figurent [page 66](#)

For non-French speakers, one page in English provide essential information on the contents of the guide, emergency numbers and actions for the homeless. See [page 66](#).

Le guide Solidarité à Paris Été 2024 a été réalisé par la Direction des Solidarités (DSOL) de la Ville de Paris
Directrice de la publication : Jeanne Seban
Directrice éditoriale : Géraldine Duverneuil
Création graphique : Rouge Vif
Maquettage : Parimage
Chargées de production et de rédaction : Alexine Jacq et Isaure Chambourdon (Solinum) et Léa Vandenhelsken (DSol)
Imprimeur : Chaumeil
Gestionnaire d'impression ISBN : 978-2-9575644-2-2

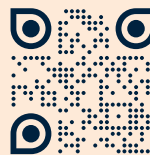


Malgré toute l'attention portée à son élaboration, une erreur ne peut être exclue. Merci de nous la signaler en écrivant un e-mail à paris@solinum.org
Gratuit, ne peut être vendu.



S'orienter

— Des dispositifs existent pour vous accompagner dans les démarches d'accès à vos droits, faire le point sur votre situation et trouver l'accompagnement adapté.



Les informations partagées sont susceptibles d'être modifiées. Nous vous conseillons d'appeler avant de vous déplacer ou de consulter les informations sur soliguide.fr



Espaces parisiens des solidarités (EPS, EX-CASVP)

Si vous avez un domicile, vous pouvez vous rendre dans l'un des 17 Espaces parisiens des solidarités situés dans chaque arrondissement. Ils ont pour mission de vous informer sur vos droits et d'instruire les demandes d'aides sociales municipales et quelques aides légales. Ils offrent également un suivi social de proximité, vous accompagnent dans vos démarches, vous informent et vous orientent vers les bons interlocuteurs. Ils sont ouverts du lundi au vendredi de 8h30 à 17h (liste disponible sur Paris.fr et sur Soliguide)

Les permanences sociales d'accueil (PSA)

Si vous êtes sans domicile, parisien depuis au moins un mois et en situation régulière, vous pouvez être accueilli et accompagné dans les Permanences sociales d'accueil (PSA) mises en place par la Ville de Paris.

12^e

PSA Bastille

 **Tout public**

① Du lundi au vendredi 8h30-17h (fermé le jeudi après-midi à compter de 12h30)

① Permanences juridiques, France Travail (ex Pôle Emploi), CPAM, et Plan local pour l'insertion et l'emploi (PLIE) pour les usagers connus

📍 5, rue Lacuée

📞 Bastille

☎ 01 53 46 15 00

17^e

PSA Gauthey

 **Tout public**

① Du lundi au vendredi 8h30-17h (fermé le jeudi après-midi à compter de 12h30)

① Permanences juridiques, France Travail (ex Pôle Emploi), PLIE, CPAM, psychologue et conseiller

numérique pour les usagers connus

📍 39, rue Gauthey

📞 Brochant, Guy Môquet ou Pont-Cardinet

☎ 01 55 28 86 10

20^e

PSA Belleville

 **Tout public**

① Du lundi au vendredi 8h30-17h (fermé le jeudi après-midi à compter de 12h30)

① Accueil, orientation, accompagnement Sur rendez-vous et sur orientation des assistantes sociales de la PSA :

Permanence juridique, CPAM, Mission locale et psychologue pour les usagers connus

📍 212, rue de Belleville

📞 Place des Fêtes ou Télégraphe

☎ 01 40 33 31 88

I Handicap

9^e

Maison départementale des personnes handicapées de Paris (MDPH 75)

⊗ La MDPH est fermée au public le jeudi

 **Tout public, personnes en situation de handicap**

① Accueil téléphonique du lundi au mercredi et vendredi 9h-12h et 14h-16h

① Accueil physique du lundi au mercredi, et vendredi 9h-15h, sans rendez-vous

① Permanence en Langue des signes française (LSF) lundi et mardi 9h-13h et 14h-15h, sans rendez-vous

① Pour une demande de dossier, faire une demande en ligne sur le site mdphenligne.cnsa.fr

📍 69, rue de la Victoire

📞 Chaussée-d'Antin Lafayette, Saint-Lazare ou Trinité-d'Estienne d'Orves

☎ 01 53 32 39 39

✉ contact@mdph.paris.fr

🔗 handicap.paris.fr

Les dispositifs d'orientation et accueils de jour

Les accueils de jour sont des espaces d'accueil inconditionnel qui proposent différents services : accompagnement social, collation, hygiène, domiciliation, laverie... Certains sont ouverts à tout public, tandis que d'autres, peuvent être réservés à des publics spécifiques.

Paris Centre

Accueil de jour Aboukir - Emmaüs Solidarité

 **Primo-arrivants ou demandeurs d'asile : familles, femmes isolées et couple**

① Du lundi au dimanche 9h-18h, y compris les jours fériés (fermé le mardi après-midi)

① Accueil, écoute, évaluation sociale, information, orientation

- Collation
- Douches
- Espace jeux enfants
- Espace de repos
- Evaluation sociale le matin pour les primos demandeurs d'asile en priorité

- Prise de rendez-vous de l'OFII pour les familles primo-arrivants, demandeurs d'asile
- ① Sur rendez-vous :
 - Accompagnement social
 - Buanderie
 - Permanence de santé du Pôle migrant du Samu Social (mercredi)
 - Permanence psychologue (jeudi et vendredi)
 - Groupe de parole (un vendredi sur deux)
 - Ateliers éducatifs et animations
 - Suivi grossesse
- 📍 6, rue d'Aboukir
- 📞 Bourse
- ☎ 01 40 09 23 43

Accueil de jour Paris Centre - France Horizon

Adaptation JOP :
du 18 juillet au 5 août,
l'accueil de jour est
déplacé au 3 bis Cité Aubry
- 20^e arr., voir p.31

 **Hommes majeurs
primos arrivants,
demandeurs d'asile et
réfugiés**

- ① Du lundi au vendredi
9h-16h et fermeture un
mardi sur deux de 15h
à 16h
- ① Accueil de jour
· Petit-déjeuner et
déjeuner
· Douches
· Accompagnement social
sur rendez-vous
· Conseil logement
· Psychologue (lundi
matin)
- 📍 1, boulevard du Palais
- 📍 Cité ou Châtelet
- 📧 @ajm_paris4@france-
horizon.fr


Antenne Paris Centre - Aux captifs, la libération

 **Fermé du 12 au 25 août**

 **Tout public majeur**

- ① Mardi, jeudi et vendredi
9h30-12h
- ① Sur rendez-vous :
· Accompagnement social
· Aide à l'insertion
professionnelle
· Domiciliation
(personnes suivies
par l'établissement
uniquement)
· Projets collectifs (art,
culture, etc.)
- 📍 92, rue Saint-Denis
- 📍 Les Halles ou
Étienne Marcel
- 📞 01 45 08 14 85
- 📧 @siege@captifs.fr

ARDHIS - La Bulle Maison des Solidarités LGBTQI+

 **Demandeurs d'asile
LGBTQI+ et couples
binationaux**

- ① Consulter les horaires
d'ouverture sur le site

- ① Sur rendez-vous :
· Accompagnement social
et administratif
· Permanences juridiques
· Actions de santé sexuelle
· Psychologue
· Activités diverses
- 📍 22, rue Malher
- 📍 Saint-Paul
- 🔗 <http://ardhis.org>

Centre LGBTQI+ de Paris et d'Île-de-France

 **Personnes LGBTQI+**

- ① Du lundi au vendredi
15h-20h, samedi 13h-19h
- Accueil, information et
conseil
· Dépistage (1^{er} jeudi
du mois 20h-22h et
3^e mercredi du mois
17h-19h)
- ① Sur rendez-vous :
· Accompagnement social
· Accompagnement à
l'emploi
· Permanence
psychologue
· Permanence juridique
· Activités diverses
- 📍 63, rue Beaubourg
- 📍 Rambuteau
- 📞 01 43 57 21 47
- 🔗 centrelgbtparis.org

ESI Agora - Emmaüs Solidarité

 **Tout public majeur
(avec un espace dédié aux
femmes)**

- ① Lundi, mardi, jeudi 9h-12h
et 14h-16h30, mercredi
9h-12h, vendredi 9h-12h
et 14h-16h
- ① Accueil café, orientation
et information (en
accès libre le matin, sur
rendez-vous l'après-
midi) :
· Accompagnement social
· Permanences de santé
· Buanderie et douches
(fermées le mercredi)
· Permanence sociale et
juridique
· Cyberspace

- Espaces femmes
(salle de repos, ateliers
bien-être et coiffure,
distribution de
protections périodiques)
- 📍 32, rue des Bourdonnais
- 📍 Châtelet ou Les Halles
- 📞 01 77 37 63 19
- 📧 agora@emmaus.asso.fr

ESI Familles Bonne Nouvelle - Centre d'Action Sociale Protestant (CASP)

 **Familles uniquement**

- ① Du lundi au vendredi
9h30-13h et 14h-17h
(fermé jeudi après-midi)
- ① Accueil, petit-déjeuner
· Soutien, écoute,
orientation sociale
· Douches
· Infirmerie (du mercredi
au vendredi)
- ① Sur rendez-vous :
· Accompagnement social
· Écrivain public
· Psychologue
· Permanences santé
(sage-femme, pédiatre,
médecin généraliste)
· Permanence juridique
· Laverie
- 📍 9, rue Thorel
- 📍 Bonne Nouvelle ou
Strasbourg Saint-Denis
- 📞 01 43 38 80 60
- 📧 [bonnenouvelle@
casp.asso.fr](mailto:bonnenouvelle@casp.asso.fr)

Local d'accueil - Mag Jeunes LGBT+

 **Personnes de 15
à 30 ans, LGBTQI+**

- ① Mercredi 18h-20h,
vendredi 18h-22h, samedi
16h-21h
- ① Accueil, écoute
· Accompagnement social
· Actions de prévention en
santé
· Groupes de parole
· Activités diverses (sorties
culturelles, etc.)
- 📍 35, rue Quincampoix
- 📍 Rambuteau
- 📧 contact@mag-jeunes.org
- 🔗 mag-jeunes.org

Halte Femmes de l'Hôtel de Ville de Paris - Samu Social de Paris

Adaptation JOP : l'accueil
de jour est déplacé au
9 passage des Tourelles,
20^e arr., à partir du 15 juillet

📍 Porte des Lilas

 **Femmes isolées majeures**

- ① Lundi, mardi, jeudi
et vendredi 10h-18h,
mercredi 10h-13h30 et
16h-18h
- ① Accueil de jour
· Espace de repos
· Repas chauds
· Accompagnement social
sur rendez-vous
· Psychologue (lundi)
· Espace informatique,
accès à internet et wifi
· Activités culturelles,
loisirs, bien-être
- 📍 Parvis de l'Hôtel-de-Ville
(entrée par le 5 rue
Lobau en juillet et en
août et jours fériés)
- 📍 Hôtel de Ville
- 📞 01 42 76 54 07
- 📧 [hoteldeville@
samusocial-75.fr](mailto:hoteldeville@samusocial-75.fr)

Halte Humanitaire - Fondation de l'Armée du Salut

 **Demandeurs d'asile,
réfugiés, primo-arrivants,
jeunes majeurs exilés**

- ① Du lundi au dimanche
9h-12h30 et 14h-18h
(ferme le dernier vendredi
de chaque mois)
- ① Sur inscription :
· Permanences sociales
du lundi au vendredi sur
inscription à l'arrivée (il est
conseillé de se présenter
le matin entre 9h et 10h
ou en début d'après-midi
de 13h à 14h)
· Permanences médicales
tous les jours
· Psychologue
· Cours de français le
matin
· Sorties culturelles
et activités sportives
ponctuellement

- Douches en accès libre
- 📍 2, rue Perrault
- 📞 Louvre-Rivoli ou Châtelet ou Pont-Neuf

Relais du Cœur du 1^{er} - Restos du Cœur

⊗ Fermé du 12 au 18 août

👤 **Tout public majeur**

- 🕒 Lundi et mercredi 9h30-12h30
- 📍 Accueil, écoute, orientation
- Accompagnement social, administratif et juridique
- Ateliers de français (mardi et jeudi 10h-12h)
- 📍 24, rue Saint-Roch
- 📞 Pyramides

5^e

Accueil Cœur du Cinq

👤 **Tout public majeur**

- 🕒 Du lundi au mercredi 9h30-12h et 14h-16h30
- 📍 Accueil, écoute, orientation
- Accompagnement social possible après évaluation
- 📍 Sur orientation des maraudes et organismes partenaires
- Domiciliation (selon critères présentés lors de l'évaluation de la demande)
- 📍 24, rue Daubenton
- 📞 Censier-Daubenton 01 43 36 48 30
- 📧 coeurducing@orange.fr
- 🌐 coeurducing.fr

La Cloche

⊗ Fermé du 12 août au 18 août

👤 **Tout public (animaux acceptés)**

- 🕒 Jeudi 14h30-16h30
- 📍 Permanences de lien social et orientation vers des commerçants-offrant des services (recharge de batterie de téléphone, toilettes, micro ondes, coupes de cheveux, etc.) et vers les activités et événements de l'association
- 📍 13, rue Santeuil (avant d'entrer dans le bâtiment principal, "Mini club" sur la gauche, sous les escaliers)
- 📞 Censier-Daubenton 07 69 24 56 91
- 📧 iledefrance@lacroche.org

Sorbonne Université

- **Secours populaire français de Paris**

⊗ Fermé de juin à mi-septembre 2024

👤 **Étudiants de la Sorbonne Université uniquement**

- 🕒 Jeudi 11h-14h, sans rendez-vous, sur place
- 📍 Permanence d'accueil et de solidarité
- Accueil, écoute et accompagnement social
- Après évaluation, délivrance des cartes permettant d'accéder au libre-service solidaire alimentaire ou au centre vestimentaire
- Aides financières
- 📍 4, place Jussieu (Bâtiment T - Bureau 220)
- 📞 Jussieu
- 📧 etudiants@secourspopparis.org

6^e

Accueil Louise et Rosalie

⊗ Fermé en août

En juillet, nous vous conseillons d'appeler la structure pour vous assurer des horaires d'ouverture ou de consulter le site internet

👤 **Femmes isolées majeures**

- 🕒 Mercredi, vendredi 9h-12h30, mardi, jeudi 9h-16h, dimanche 10h30-14h
- 📍 Accueil de jour, espace de repos
- Petit-déjeuner (9h en semaine, 10h30 le dimanche)
- Douches (9h-12h30)
- Laverie (9h-12h30)
- Distribution de protections périodiques
- Espace informatique, recharges de téléphone
- 📍 97, rue de Sèvres (bâtiment de droite sur cour)
- 📞 Vaneau 01 77 45 89 45
- 📧 contact@louiseetrosalie.com

Unité locale -

Croix-Rouge française paris 6

⊗ Nous vous conseillons de contacter la structure par mail pour vous assurer des horaires d'ouverture en juillet et en août

👤 **Tout public majeur**

- 🕒 Lundi 19h-20h30
- 📍 Écrivain public (gratuit, avec ou sans rendez-vous)
- Aide à la rédaction de tout document : courrier pour l'administration, rédaction de CV et lettre de motivation
- Accès Internet, libre ou accompagné par un bénévole
- 📍 13, rue de Vaugirard
- 📞 Odéon / RER Luxembourg
- 📧 ecrivains.paris06@croix-rouge.fr

8^e

Accueil Solidarité Saint-Augustin

⊗ Fermé en juillet et en août

👤 **Tout public majeur sur orientation des services sociaux des 8^e, 9^e ou 17^e arr.**

- Colis alimentaires sur orientation uniquement
- 🕒 Mardi 12h15-17h30
- 📍 Accueil
- Aide administrative (14h-17h30)
- Vestiaire sur rendez-vous (14h-16h)
- Déjeuner (mardi à partir de 12h15)
- 📍 46 bis, boulevard Malesherbes
- 📞 Saint-Lazare ou Saint-Augustin 01 42 93 20 52

9^e

Accueil de jour - Croix-Rouge française Paris 9

- 🕒 Dernier dimanche du mois 14h-17h
- Accueil écoute
- Espace café / jeux de société
- Cybercafé
- 📧 ul.paris09@croix-rouge.fr
- 📍 21, rue de Maubeuge
- 📞 Cadet 09 52 21 10 20

Permanence sociale - Croix-Rouge française Paris 9

👤 **Tout public**

- 🕒 Jeudi 18h30-20h
- 📍 Accueil, écoute, orientation
- Permanence sociale : accompagnement social et administratif
- 📧 permanence.paris09@croix-rouge.fr
- 📍 21, rue de Maubeuge
- 📞 Cadet 09 52 21 10 20

Accueil Sainte-Rita - Aux captifs, la libération

⊗ Fermé du 12 août au 25 août

👤 *Personnes en situation de prostitution*

- 📍 Mardi 13h30-16h30, jeudi 14h-17h
- Projets collectifs (cours de français, art, etc.)
- Domiciliation (pour les personnes suivies par l'établissement uniquement)
- ① Sur rendez-vous :
 - Accès aux droits
 - Accompagnement social
 - Aide à l'insertion professionnelle
- 📍 65, boulevard de Clichy
- 📍 Place de Clichy ou Blanche
- 📞 06 30 66 99 97 / 06 27 89 03 82 / 07 57 41 42 09 (travailleurs sociaux)

Espace Marcel Olivier - Association Aux captifs, la libération - Antenne Paris 9

⊗ Fermé du 5 août au 11 août

👤 *Public en situation de grande précarité et alcoolodépendance*

- 📍 Du lundi au vendredi 9h-12h
- ① Accueil, café, sorties, activités
- Accompagnement des personnes en situation d'alcoolodépendance
- Permanence infirmerie (lundi, mardi, vendredi)
- Psychologue (lundi, jeudi et vendredi)
- Art-thérapeute (mardi)
- Activités diverses : film débat, atelier de relaxation (jeudi après-midi)
- 📍 9, rue Bergère
- 📍 Bonne-Nouvelle ou Grands-Boulevards
- 📞 06 77 06 61 68
- 🌐 captifs.fr

10°

CAMRES

⊗ Fermé du 22 juillet au 23 août

👤 *Tout public majeur*

- 📍 Du lundi au vendredi 9h30-12h15 et 14h-16h30 (fermé mardi après-midi)
- ① Accueil, collation :
 - Petits-déjeuners : mercredi et jeudi
 - Conseil administratif : lundi et vendredi matin
 - Ateliers artistiques
- 📍 11, passage Dubail
- 📍 Gare de l'Est
- 📞 01 40 38 44 88

Centre Primo Levi

⊗ Fermé du 5 au 9 août

👤 *Tout public victime de tortures et de violences politiques*

- 📍 Du lundi au vendredi 9h30-17h30 (fermé mardi après-midi)
- ① Uniquement sur rendez-vous :
 - Soins médicaux et psychologiques
 - Accompagnement social
- 📍 107, avenue Parmentier
- 📞 01 43 14 88 50
- 🌐 primolevi.org

Coordination de l'Accueil des Familles Demandeuses d'Asile (CAFDA) - CASP

👤 *Demandeurs d'asile en famille ayant déposé ou ayant l'intention de déposer leur demande d'asile à la préfecture de Paris (adultes et enfants mineurs ou femmes enceintes munies d'un certificat médical)*

- 📍 Du lundi au vendredi 9h-16h
- Accueil, accompagnement et orientation des demandeurs d'asile sur le plan administratif, juridique et social sur rendez-vous

- Domiciliation en accès libre
- 📍 184 A, rue du Faubourg-Saint-Denis (entrée au fond de la cour, après la grille)
- 📍 Gare du Nord
- 📞 01 45 49 10 16

EACP (Équipes d'action contre le proxénétisme)

⊗ *Nous vous conseillons d'appeler la structure pour vous assurer des horaires d'ouverture en juillet et en août*

👤 *Personnes victimes de proxénétisme et de traite des êtres humains à des fins d'exploitation sexuelle*

- 📍 Du lundi au vendredi 9h30-17h30
- ① Sur rendez-vous :
 - Accompagnement social
 - Permanence juridique
 - Psychologue
 - Accompagnement à l'emploi
- 📍 6, rue du Buisson Saint-Louis
- 📍 Belleville ou Goncourt
- 📞 01 42 72 35 09 / 01 42 72 71 10 (numéro SOS ouvert 7j/7 - 24h/24)
- 📧 eacp.asso@gmail.com

ESI Bichat - Emmaüs Solidarité

👤 *Tout public majeur*

- 📍 Lundi, mardi et jeudi 7h15-11h45 et 13h-18h, mercredi 7h15-11h45, vendredi 7h15-11h45 et 13h-17h, samedi 9h15-11h45 et 13h-17h
- ① Accueil, écoute, orientation
- Collation jusqu'à 10h30
- ① Sur rendez-vous :
 - Accompagnement social et juridique
 - Douches
 - Laverie sauf samedi
- 📍 35, rue Bichat
- 📍 Goncourt ou République
- 📞 01 40 18 04 41

ESI Chez Monsieur Vincent - Aux captifs, la libération

⊗ Fermé du 12 au 23 août

👤 *Tout public majeur*

- 📍 Du lundi au mercredi 9h30-12h, du jeudi au vendredi 9h30-12h et 14h-17h
- ① Accueil de jour
- ① Sur rendez-vous :
 - Accompagnement social
 - Laverie
 - Douche
- ① Sans rendez-vous :
 - Permanence médicale, soins infirmiers, psychologue
- 📍 10, rue de Rocroy
- 📍 Gare-du-Nord ou Poissonnière
- 📞 01 42 80 98 73
- 🌐 captifs.fr

Itinérances - Aurore

👤 *Jeunes en situation d'errance de 18 à 30 ans (animaux acceptés)*

- 📍 Lundi et mercredi 10h-13h, mardi, jeudi et vendredi 10h-13h et 14h-17h
- ① Accueil, orientation
 - Petit-déjeuner
 - Douches
- ① Sur rendez-vous :
 - Accompagnement individualisé
 - Laverie
 - Dépistage une fois par trimestre sur inscription le jour même
- 📍 61, boulevard de Magenta
- 📍 Château d'Eau, Gare de l'Est ou Jacques Bonsergent
- 📞 01 40 05 54 87
- 📧 itinerances@aurore.asso.fr

**Le Kiosque -
Emmaüs Solidarité -
France Terre d'Asile**

**Demandeurs d'asile en
procédure Dublin à Paris,
majeurs isolés non admis
au séjour, en situation
d'errance**

- ① Lundi 9h30-12h30 et 14h-16h, mardi 9h30-12h30, mercredi 9h30-12h30 et 14h-16h30, jeudi et vendredi 9h30-12h30 (l'accueil téléphonique est ouvert les jeudis et vendredis après-midi)
- ① Accueil, information et orientation
 - Informations et conseil concernant la procédure Dublin (information sur les démarches, accompagnement social et juridique, orientation vers d'autres structures)
- 📍 218, rue du Faubourg-Saint-Martin
- 📞 Louis Blanc ou Château-Landon
01 76 62 12 47
- ✉ lekiosque@emmaus.asso.fr

**Prévention Action Santé
Travail pour les Trans
(PASTT)**

**Personnes transgenres,
vivants avec le VIH,
en situation de
prostitution ,et vivants
des discriminations /
LGBTphobe**

- ① Du lundi au vendredi 10h-18h
 - Accompagnement social
 - Conseil administratif
 - Accompagnement à l'emploi
 - Accompagnement à la PrEP
 - Dépistage par TROD VIH-VHC-VHB
 - Service de domiciliation
 - Cours de français pour débutants
- ① Sur inscription :
 - Permanence CPAM
 - Distribution colis alimentaires

- Permanence juridique
- 📍 3 Bis Cité d'Hauteville
- 📞 Gare de l'Est ou Poissonnière
01 53 24 15 40

**Relais du Cœur du 10^e -
Restos du Cœur**

**⊗ Fermé à partir
du 4 juillet 2024**

- Tout public majeur**
- ① Jeudi 9h30-12h30
- ① Accueil, écoute, orientation
 - Accompagnement social
 - Ateliers de français (lundi et jeudi 14h-15h30)
 - Soutien à la recherche d'emploi des personnes accueillies
- 📍 18 rue Boy Zelenski
- 📞 Colonel-Fabien

**Saint-Martin-des-Champs -
Secours Catholique**

**⊗ Fermé en juillet
et en août**

- Tout public majeur
du 10^e arr.**
- ① Mardi 9h-12h
- ① Accueil, écoute, orientation
 - Petit-déjeuner
 - Accompagnement social
- 📍 36, rue Albert-Thomas
- 📞 Jacques-Bonsergent
07 68 14 21 76

11^e

Fondation Le Refuge

**Personnes LGBT+ de
18 à 25 ans, victimes
d'homophobie ou de
transphobie et en
situation de rupture
familiale**

- ① Du lundi au vendredi 10h-18h
 - Accompagnement social
 - Conseil juridique
 - Permanence CPAM
 - Accompagnement à l'emploi
- 📞 09 78 36 02 27
- 📍 108, rue de la Folie Méricourt
- 📞 Goncourt
- 🌐 le-refuge.org

**Maison Caritas Saint-
Ambroise Paris Centre-
Est - Secours Catholique**
**Tout public majeur de
Paris Centre, 11^e, 12^e et
20^e arr.**

- ① Du lundi au vendredi 9h30-12h30 et 14h-17h00
- ① Accueil, écoute, orientation
- ① Sur rendez-vous :
 - Permanence juridique
 - Ecrivain public
 - Accompagnement dans les démarches
 - Atelier numérique
- 📍 13, rue Saint-Ambroise
- 📞 Saint-Ambroise
01 55 28 86 90

**Oasis - Samu Social
de Paris**

Personnes majeures

- ① Du lundi au vendredi 8h15-17h30 (sauf jeudi 9h05-12h30)
- ① Accueil, café, collation
 - Espace de repos
 - Douches
 - Espace informatique
- ① Sur rendez-vous :
 - Accompagnement social
 - Permanences santé (gynécologue, sage-femme, infirmerie, podologue)
 - Accès aux droits
 - Psychologue
 - Écrivain public
 - Activités bien-être
- 📍 5, rue du Moulin Joly
- 📞 Couronnes
01 83 64 57 24

**Service Insertion Jeunes -
Association Nationale
de Réadaptation Sociale
(ANRS)**

**Personnes et hommes de
18 à 25 ans en situation
de rupture sociale et
familiale, en situation
de vulnérabilité et/ou de
risque d'exclusion, ou
de conduites à risque
(prostitution, etc.)**

- ① Du lundi au mercredi 9h-13h et 14h-18h,

jeudi 9h-12h30 et 14h-18h30, vendredi 9h-13h et 14h-17h

- ① Accueil
 - Accompagnement éducatif et social à visée d'insertion sur rendez-vous
- 📍 11, cité du Couvent
- 📞 Charonne
01 48 24 04 14

12^e

**Antenne Montgallet -
Secours populaire
français de Paris**

**⊗ Fermé du 1^{er} juillet
au 9 septembre**

**Tout public de Paris
Centre, 11^e et 12^e arr.**

- ① Lundi et vendredi 14h-17h
- ① Accueil, écoute
- ① Sur rendez-vous :
 - Accompagnement social
 - Après évaluation, délivrance des cartes permettant d'accéder au libre-service solidaire alimentaire ou au centre vestimentaire
- 📍 12, rue Montgallet
- 📞 Montgallet
01 43 07 86 09

**Antennes Paris 12 -
Aux captifs, la libération**

Personnes Tout public majeur

- ① Mardi 14h-17h et jeudi 9h30-11h
 - Accueil
 - Psychologue (mardi 14h-17h)
 - Domiciliation (lundi 15h-17h et jeudi 9h30-11h)
- 📍 15, rue Marsoulan
- 📞 Picpus ou Porte de Vincennes

- ① Vendredi 14h-17h
- ① Accueil, écoute, orientation
- 📍 186, avenue Daumesnil, 3^e étage
- 📞 Daumesnil
01 44 74 91 50

Antenne Paris 12 - Hors la Rue

Mineurs étrangers en danger non pris en charge, repérés par les maraudes et sur orientation ou demande d'intervention extérieure

- ① Du lundi au dimanche 10h-17h
- ① Maraudes auprès de mineurs en situation de rue et d'errance
- Accompagnement personnalisé et actions éducatives
- Art-thérapie et soutien psychologique
- 📍 20, boulevard Poniatsowski
- 📞 T3A Baron le roy
- 📞 06 19 07 58 05
- @ contact@horslarue.org

ESI Halte Femmes - Aurore

Femmes isolées majeures et sans enfants

- ① Lundi, samedi et jours fériés 9h-16h, mardi, mercredi et vendredi 9h-19h, jeudi 9h-12h
- ① Accueil, boissons chaudes
- Petits-déjeuners
- Douches
- Accompagnement social
- Consultation de médecine générale (réservée aux femmes sans couverture médicale)
- ① Sur rendez-vous :
 - Permanence juridique et psychologique
 - Laverie
- 📍 16-18 passage Raguinot
- 📞 Gare de Lyon
- 📞 01 79 35 03 10
- @ haltefemmes@aurora.asso.fr

ESI La Maison dans le Jardin - Samu social de Paris

Tout public de plus de 25 ans et sans enfants (animaux acceptés tenus en laisse et chiens avec muselière)

- ① Du lundi au vendredi 8h-18h (fermé jeudi matin)

- ① Accueil de jour, écoute et orientation
- Boissons chaudes
- Petits-déjeuners
- Douches
- Laverie sur inscription
- Accès Internet, ordinateurs, rechargement appareils électroniques
- Soins infirmiers et douches de déparasitage, consultations médicales, kinésithérapeute (selon planning)
- Psychologue et alcoolologue (jeudi et vendredi 13h30-17h30)
- Soins de podologie (lundi 10h-17h)
- Permanence CPAM (mardi et mercredi 14h-17h)
- Permanence bus dentaire (lundi, mardi et mercredi 10h-16h, sur inscription à l'arrivée).
- Permanence soins vétérinaires (un jeudi par mois 14h-17h, 5€ la consultation)
- 📍 35, avenue Courteline
- 📞 Saint-Mandé / T3a Alexandra-David-Néel
- 📞 01 41 74 88 10

ESI La Maison dans la Rue - Centre d'Action Sociale Protestant (CASP)

Nous vous conseillons d'appeler la structure pour vous assurer des horaires d'ouverture en juillet et en août

Tout public majeur et sans enfants

- ① Du lundi au vendredi 8h-16h (fermé mercredi matin)
- ① Accueil de jour, écoute, boissons chaudes
- Infirmière (lundi et vendredi 9h-12h)
- Douches sans rendez-vous aux horaires d'ouverture
- Permanence sociale sur demande à l'accueil

- ① Sur rendez-vous :
 - Permanence juridique (vendredi matin 9h-12h)
 - Permanence CPAM (mardi)
 - Consultations de médecine générale (mercredi 14h-17h, selon les places disponibles)
 - Laverie
 - Animations/loisirs (sur inscription)
- 📍 18, rue de Picpus, hall B
- 📞 Nation
- 📞 01 40 02 09 88
- @ accueil.mdlr@casp.asso.fr

ESI Traversière - Emmaüs Solidarité

Tout public majeur

- ① Du mardi au vendredi 9h-13h et 14h-18h, samedi 9h-13h et 14h-17h
- ① Accueil, écoute, orientation
- Sur rendez-vous :
 - Accompagnement social
 - Infirmier
 - Permanence psychologue un mercredi sur deux
 - Douches
 - Laverie
 - Permanence juridique un jeudi sur deux
- 📍 17-19, rue Traversière
- 📞 Quai-de-la-Râpée ou Ledru-Rollin
- 📞 01 77 37 62 43

Halte de jour Diderot - Fondation de l'Armée du Salut - Ouverture prévue fin juin

Nous vous conseillons d'appeler la structure pour vous assurer des horaires d'ouverture

Jeunes majeurs exilés

- Accueil, orientation
- ① Du lundi au dimanche 9h-13h et 14h-18h
- 📍 164, boulevard Diderot
- 📞 Nation ou Reuilly-Diderot

Halte Jeunes « 18-25 » - Aurore

Jeunes de 18 à 25 ans en errance

- ① Du lundi au vendredi 9h-13h, mardi, jeudi, vendredi 14h30-17h
- ① Accueil de jour, écoute et orientation (accueil libre le matin et sur rendez-vous l'après-midi)
- Douches (du lundi au vendredi 9h-11h45, accès par ordre d'arrivée)
- Petit-déjeuner
- Distribution de cartes repas sous conditions
- ① Sur rendez-vous :
 - Accompagnement social et conseil administratif
 - Laverie
- 📍 9-11, rue Henri-Desgranges
- 📞 Bercy
- 📞 01 53 02 94 94
- @ haltejeunes@aurora.asso.fr

La Maison des Femmes de Paris

Fermé en août

Femmes isolées majeures

- ① Mardi 13h-17h30, jeudi et vendredi 11h-13h et 14h-17h30
- ① Accueil de jour
- Permanence d'écoute
- Groupes de parole
- Repas partagé (vendredi 11h-12h) une fois par mois
- ① Sur rendez-vous :
 - Accompagnement à l'emploi
 - Psychologie
- 📍 163, rue de Charenton
- 📞 Reuilly-Diderot
- 📞 01 43 43 41 13 (Accueil)
- 📞 07 58 02 81 31 (Action Insertion Emploi)
- 📞 06 73 72 43 84 (Action contre les violences faites aux femmes)
- @ mdfeeparis@gmail.com

Saint-Éloi - Secours Catholique

⊗ Fermé en juillet
et en août

👤 *Personnes hébergées
ou domiciliées dans
le 12^e arr.*

🕒 Jeudi 14h-17h sur
rendez-vous

① Accueil, écoute et
orientation

📍 1, Place Maurice de
Fontenay

📞 Montgallet ou
Reuilly-Diderot

☎ 01 43 07 55 65/
01 43 07 99 95/
07 67 29 49 80

@ accompagnementsain-
teloi@gmail.com

13^e

Accueil de jour Les Amarres - Familles et Femmes enceintes - Aurore

Adaptation JOP :
du 18 au 26 juillet, l'accueil
de jour est déplacé à
Césure, 13 rue Santeuil,
5^e arr.

📍 Censier-Daubenton

👤 *Familles et femmes
enceintes*

🕒 Du lundi au vendredi
9h30-16h30 (fermeture
mardi à 15h)

① Accueil de jour

- Espace de repos
- Petit-déjeuner
- Déjeuner
- Accompagnement social
- Aide aux démarches
administratives, accès
aux soins et aux droits
- Espace de jeux pour les
enfants
- Atelier parentalité
(jeudi matin)

① Sur rendez-vous

- Laverie
- Douches
- Vestiaire
- Soins infirmiers
- Psychologue (lundi, jeudi)
- Sage femme (lundi
après-midi)

📍 24, quai d'Austerlitz

📍 Quai de la Gare ou

Gare d'Austerlitz

☎ 01 85 08 89 12

@ adj.familles.austerlitz@
aurore.asso.fr

Accueil de jour Les Amarres - Hommes réfugiés et demandeurs d'asile - Aurore

Adaptation JOP :
du 18 au 26 juillet, l'accueil
de jour est déplacé à
Césure, 13 rue Santeuil,
5^e arr.

📍 Censier-Daubenton

👤 *Hommes majeurs isolés
demandeurs d'asile ou
réfugiés*

🕒 Du lundi au vendredi
9h-16h (fermeture mardi
à 14h30)

① Accueil, orientation, écoute

- Collation
- Espace de repos
- Douches
- Laverie sur rendez-vous
- Accompagnement social
et conseil administratif
- Cours de FLE (français
langue étrangère)

📍 24, quai d'Austerlitz

📍 Quai de la Gare ou

Gare d'Austerlitz

@ bonjour@les-amarres.org

Accueil mineurs non accompagnés de Paris (AMNA) - France Terre d'Asile

👤 *Toute personne
se présentant
comme mineur privé
temporairement ou
définitivement de la
protection de sa famille et
sollicitant une mesure de
protection de l'enfance*

🕒 Du lundi au samedi
9h-18h

① Accueil, service d'évaluation

- Service de mise à l'abri
- Pôle santé (infirmier et
psychologue)

📍 127, rue de Tolbiac

📍 Tolbiac

☎ 01 88 40 68 42

Antenne Bayet - Secours populaire français de Paris

⊗ Fermé en août

👤 *Tout public majeur
du 13^e arr.*

🕒 Lundi 14h-16h30, mardi
9h-16h, mercredi et jeudi
9h-12h et 14h-17h

① Sur rendez-vous :

- Accueil, écoute et
accompagnement social
- Permanence d'accueil
et de solidarité.
Après évaluation,
délivrance des cartes
permettant d'accéder
au libre-service solidaire
alimentaire ou au centre
vestimentaire
- Accompagnement à
l'emploi du lundi au
vendredi 14h-18h sur
rendez-vous au
☎ 01 53 60 09 45
- Cours de français
- Atelier d'initiation
à l'informatique
et à l'utilisation du
smartphone : sans
rendez-vous le mercredi
10h-12h
- Écrivains publics sur
rendez-vous

📍 6, rue Albert-Bayet

📍 Place d'Italie

☎ 09 83 30 99 28

Accueil spécifique pour les étudiant.e.s inscrits dans une faculté ou école parisienne ou domiciliés sur Paris

① Sur rendez-vous
uniquement par
mail à [etudiants@
secourspopparis.org](mailto:etudiants@secourspopparis.org)

📍 6, rue Albert-Bayet

📍 Place d'Italie

ESI L'Arche d'Avenir - Les Œuvres de la Mie de Pain

⊗ Fermé le 31 juillet,
le 1^{er} août et le 15 août

👤 *Tout public majeur
et sans enfants*

🕒 Mardi et vendredi
8h30-12h et 13h45-

16h, mercredi, jeudi
et samedi 8h30-12h
et 13h45-17h

① Accueil social, écoute

- Douches
- Espace de repos
- Bagagerie et laverie sur
rendez-vous
- Psychologue

📍 113, rue Regnault

📍 Olympiades ou

Porte d'Ivry

☎ 01 44 06 96 88

@ [archedavenirs@
miedepain.asso.fr](mailto:archedavenirs@miedepain.asso.fr)

🔗 miedepain.asso.fr

La Cité des Dames - Fondation de l'Armée du Salut

👤 *Femmes isolées
majeures et sans enfant,
animaux de compagnie
acceptés*

🕒 Du lundi au dimanche
9h30-18h (fermé mardi
après-midi)

- ① Accueil de jour, écoute,
évaluation, orientation
- Accès à des services
de première nécessité
(espace de repos,
douche, laverie, collation,
accès informatique et
internet)
 - Sur rendez-vous :
sage-femme et
psychologue.
 - Halte de nuit sur
inscription par l'équipe
pluridisciplinaire
- 📍 Adresse sur demande
☎ 01 86 46 01 20

**Maison Blanche
Caritas Paris Sud -
Secours Catholique**

**👤 Tout public majeur des
5^e, 6^e, 13^e et 14^e arr.**

- 🕒 Lundi, mardi et jeudi 14h-17h, mercredi 10h-12h et 14h-17h
- ① Accueil, orientation, écoute, activités collectives
- Sur rendez-vous :
 - Accompagnement dans les démarches administratives et juridiques, aide à l'emploi
 - Écrivain public
- 📍 54, rue du Moulin de la Pointe
- 📞 Maison Blanche 01 44 23 00 40
- ✉️ maisonblanche.750@secours-catholique.org

**Paroisse Saint-Marcel -
Secours Catholique**

⊗ Fermé en août

👤 Tout public

- 🕒 Jeudi 9h30-12h
- ① Accueil de jour, café, écoute, orientation
- 📍 82, boulevard de l'Hôpital
- 📞 Saint-Marcel ou Campo-Formio 01 42 28 96 08

**Relais du Cœur du 13^e -
Restos du Cœur**

**⊗ Fermé du 28 juin
au 2 septembre**

👤 Tout public majeur

- 🕒 Mercredi 11h-13h
- ① Accueil, écoute, orientation
- Accompagnement social, administratif et juridique
- 📍 6, avenue Joseph Bédier
- 📞 Porte d'Ivry

14^e

**Antenne Marcel Paul -
Secours populaire
français de Paris**

**⊗ Fermé en juillet
et en août**

**👤 Tout public majeur des
5^e, 6^e, 7^e, 14^e, 15^e et 16^e arr.**

- 🕒 Lundi et jeudi 10h-13h, vendredi 16h-18h
- ① Sur rendez-vous :
 - Accueil, écoute et accompagnement social
 - Après évaluation, délivrance des cartes permettant d'accéder au libre-service solidaire alimentaire ou au centre vestimentaire
- 📍 9, place Marcel Paul
- 📞 Pernety 06 63 83 89 82

**APASO -
Croix-Rouge française**

👤 Tout public majeur

- 🕒 Du lundi au vendredi 9h15-16h45
- ① Accueil, écoute et orientation
- Accompagnement social, accès aux droits sociaux (sans rendez-vous le matin 9h30-12h, sur rendez-vous l'après-midi)
- Douches (du lundi au vendredi 9h15-16h30)
- Domiciliation (demandes à effectuer le matin 9h30-12h, sans rendez-vous)
- 📍 96, rue Didot
- 📞 Plaisance ou Porte de Vanves 01 56 88 01 83

Arc Essentiel

**👤 Personnes réfugiées
LGBTQI+**

- 🕒 Mardi 14h-18h30, jeudi et vendredi 10h-14h
- ① Permanence d'accueil, d'orientation et de médiation
- ① Sur rendez-vous :
 - Écrivain public et accompagnement dans les demandes de naturalisation (jeudi 10h-14h)
 - Écrivain public et accompagnement et dans les démarches administratives (mardi 14h-18h30)
 - Démarches administratives (vendredi 10h-14h)
- 📍 12, rue Pierre-Castagnou (annexe Mairie du 14^e)
- 📞 Mouton-Duvernert 06 71 92 95 16
- ✉️ contact@arcessentiel.fr
- 🌐 arcessentiel.org

ESI René Coty - CASVP

**👤 Tout public majeur
(animaux admis dans le
sas d'entrée hors chiens
de catégories 1/ chiens
d'attaque et 2/ chiens de
garde et de défense)**

- 🕒 Du lundi au vendredi 8h30-13h et 14h-17h (les familles sont accueillies les après-midis)
- ① Accueil de jour, orientation, information, boissons chaudes
- Douches
- Psychologue (jeudi)
- Soins infirmiers
- ① Sur rendez-vous :
 - Accompagnement social
 - Laverie
 - Bien-être (pédicure, coiffure)
- 📍 6, avenue René Coty
- 📞 Denfert-Rochereau 01 43 27 54 15

**Montparnasse
Rencontres**

**⊗ Fermé à partir du
15 juillet jusqu'à fin août**

👤 Tout public majeur

- 🕒 Du lundi au vendredi 9h-12h30 et 14h-17h30
- Accueil solidaire (lundi 14h-17h30)
- Vestiaire (lundi et jeudi 9h30-11h30)
- Conseil logement, accompagnement à l'emploi, cours de français et soutien scolaire
- Écrivain public (mardi 14h-16h, jeudi 16h-18h)
- Domiciliation (pas de nouvelles inscriptions pendant l'été)
- Colis alimentaires sur orientation d'une assistante sociale pour les résidents du 5^e, 6^e, 13^e, 14^e et 15^e arr.
- 📍 92 bis, boulevard du Montparnasse
- 📞 Montparnasse 01 43 22 75 89
- ✉️ montparnasserenccontres@gmail.com
- 🌐 montparnasserenccontres.fr

**Unité locale -
Croix-Rouge française
Paris 14**

**⊗ Nous vous conseillons
d'appeler la structure
pour vous assurer des
horaires d'ouverture en
juillet et en août**

👤 Tout public majeur

- 🕒 Mardi 17h-19h, jeudi et vendredi 14h-16h
- ① Accueil, orientation sociale
- Écrivain public, aide aux démarches administratives
- 📍 72, rue Hallé
- 📞 Alésia ou Denfert-Rochereau 01 43 27 73 07

15°**Accueil 15 -
Saint-Vincent-de-Paul****👤 Hommes isolés
uniquement**

- 🕒 Lundi, mardi, jeudi et samedi 10h-16h
- 📞 Sur inscription par téléphone ou arriver avant 11h
- 📍 Accueil de jour
 - Douches
 - Laverie
 - Petits-déjeuners
- 📍 20, allée des Frères-Voisin
- 📞 Corentin Celton
- 📞 01 42 73 68 37

**Accueil Javel -
Secours Catholique****⊗ Fermé en juillet
et en août****👤 Tout public majeur des
7°, 15°, 16° arr.**

- 🕒 Lundi 14h-17h, mardi, mercredi, jeudi 9h30-12h30 et 14h30-17h, vendredi 14h30-17h00
- 📍 Accueil, écoute, orientation
- Sur rendez-vous :
 - Accompagnement social, conseil logement, accompagnement à l'emploi
 - Ecrivain public
 - Atelier informatique
- 📍 35, rue des Bergers
- 📞 Javel ou Boucicaut
- 📞 01 88 40 04 56

**Accueil Périchaux -
Depaul France****⊗ Nous vous conseillons
d'appeler la structure
pour vous assurer des
horaires d'ouverture en
juillet et en août****👤 Tout public majeur**

- 🕒 Du lundi au vendredi 9h30-12h30
- 📍 Accueil de jour
 - Collations
 - Douche, laverie
 - Pôle santé
- 📍 41, rue des Périchaux
- 📞 T3 Brancion
- 📞 01 45 30 34 21

**ESI du Clos Feuquières -
Aurore****👤 Tout public majeur,
animaux acceptés**

- 🕒 Lundi et vendredi 8h15-12h15 et 13h30-18h, mardi 13h30-20h, mercredi 8h15-12h15, jeudi 8h15-12h15 et 13h30-20h, samedi et dimanche 8h15-12h15 et 13h30-15h45
- 📍 Accueil de jour
 - Collation
 - Douches
- 📍 Sur rendez-vous :
 - Accompagnement social
 - Permanence juridique
 - Laverie
 - Domiciliation (lundi 10h-12h et 14h-17h, mardi et jeudi 13h30-18h, vendredi 13h30-17h)
- 📍 20, rue du Clos-Feuquières
- 📞 Convention

**ESI Familles Pitard -
Emmaüs Solidarité****👤 Familles uniquement en
situation de rue et/ou en
hébergement d'urgence
non stabilisé sans suivi
social**

- 🕒 Du lundi au vendredi 9h15-13h et 14h-17h (fermé mardi après-midi)
- 📍 Accueil en accès libre le matin et sur rendez-vous l'après-midi
 - Espace jeux enfants
 - Douches
 - Laverie
 - Salle de repos
- 📍 Sur rendez-vous :
 - Accompagnement social
 - Permanence juridique
 - Permanence CPAM (uniquement pour les familles accompagnées par la structure)
 - Vestiaire enfants
- 📍 4, rue Georges Pitard
- 📞 Pernety ou Plaisance
- 📞 01 44 19 83 12

**Rétablissement des liens
familiaux - Croix-Rouge
française****👤 Aide aux personnes
qui ont perdu contact
avec leur famille, en
raison d'une migration,
d'un conflit armé, d'une
catastrophe naturelle ou
d'une crise humanitaire**

- 📍 Uniquement sur rendez-vous par téléphone ou par mail
- 📍 112, rue Brancion
- 📍 Porte de Vanves ou T3a Brancion
- 📞 07 77 46 62 40 (laisser un message)
- 📧 @rlf.dt75@croix-rouge.fr

**Unité locale -
Croix-Rouge française
Paris 15****⊗ Nous vous conseillons
d'appeler la structure
pour vous assurer des
horaires d'ouverture en
juillet et en août****👤 Tout public majeur**

- 🕒 Lundi 10h-12h, mardi 15h-17h et jeudi 10h-12h
- 📍 Accueil, orientation sociale
- 📍 Sur rendez-vous :
 - Permanence d'accueil et d'orientation
 - Ecrivain public
 - Cours de français, soutien scolaire
- 📍 112, rue Brancion
- 📍 Porte-de-Vanves
- 📞 01 48 28 03 15

16°**Accueil Lazare -
Aux captifs, la libération****⊗ Nous vous conseillons
d'appeler la structure
pour vous assurer des
horaires d'ouverture en
juillet et en août****👤 Hommes, personnes
transgenres et travestis
en situation (ou en risque)
de prostitution**

- 🕒 Mercredi 10h-12h
 - Permanence administrative le mercredi sans rendez-vous
 - Accompagnement social global sur rendez-vous
 - Activités sportives et culturelles
- 📍 197 bis, avenue Victor Hugo
- 📞 Rue de la Pompe
- 📞 01 40 72 67 77

**Accueil Sainte-Jeanne-
de-Chantal - Aux captifs,
la libération****⊗ Fermé du 15 juillet au
31 août (les maraudes
sont maintenues)****👤 Tout public majeur**

- 🕒 Lundi 13h30-17h30, du mardi au jeudi 9h30-12h30 et 13h30-17h30, vendredi 9h30-12h
- 📍 Accueil
 - Collation
 - Accompagnement social
 - Domiciliation (courrier, lundi et vendredi)
- 📍 1, rue du Lieutenant-Colonel Déport
- 📞 Porte de Saint-Cloud
- 📞 01 40 71 10 51

ESI La Halle Saint-Didier - CASVP

Tout public majeur

- ① Du lundi au vendredi 8h30-12h30 et 13h30-17h (fermé un vendredi après-midi par mois, se renseigner auprès de l'accueil)
- ① Accueil, écoute, orientation
- Sur rendez-vous :
 - Accompagnement social
 - Permanence juridique
 - Permanence CPAM
 - Psychologue
 - Pédicure
 - Infirmerie
 - Douches
 - Laverie
 - Conseiller numérique
- 📍 23, rue Mesnil
- 📄 Trocadéro ou Victor Hugo
- ☎ 01 53 70 48 88

17^e

Accueil de jour des Apennins - Secours Catholique

Tout public majeur

- ① Du lundi au jeudi et dimanche 8h30-11h
- ① Accueil, orientation, activités
- Petit-déjeuner
- Accompagnement social et administratif
- Activités culturelles
- 📍 38, rue des Apennins
- 📄 Brochant
- ☎ 01 53 31 00 10

Le Filon

- ⊗ **Nous vous conseillons d'appeler la structure pour vous assurer des horaires d'ouverture en juillet et en août**

Femmes isolées majeures

- ① Lundi, mardi, jeudi, vendredi 11h-17h, samedi 11h-15h
- ① Premier accueil exclusivement sur rendez-vous
- Accueil de jour, espace repos

- Accompagnement social et administratif
- Accompagnement à l'emploi
- Conseil logement
- Accès informatique
- Douches, laverie
- Petit-déjeuner, repas
- 📄 Brochant ou Guy-Môquet
- ☎ 06 45 16 60 40
- @ bienvenue@le-filon.org

Maison Caritas Batignolles Paris Ouest - Secours Catholique

- ⊗ **Fermé en juillet et en août**

Tout public majeur des 8^e et 17^e arr.

- ① Mardi et jeudi 9h30-12h30 et 14h-17h
- Accueil, écoute, orientation
- Accompagnement à l'emploi
- 📍 16, villa Compoint
- 📄 Guy Môquet ou Brochant
- ☎ 01 46 27 01 73

18^e

ACCEPTESS-T

Personnes transgenres

- ① Première permanence d'accueil sans RDV tous les lundis de 11h à 18h
- ① Du lundi au vendredi de 11h à 18h sur RDV
- Accompagnement social
- Accompagnement juridique
- Dépistage rapide VIH/ Syphilis, VHC/VHB
- Accès à la PrEP
- Psychologue
- Domiciliation
- 📍 88, rue Philippe de Girard
- 📄 Marx Dormoy
- ☎ 01 42 29 23 67

ESI Georgette Agutte - Société philanthropique

Femmes enceintes ou avec enfants

- ① Du mardi au samedi 9h15-16h30 (sauf le jeudi 13h-16h30)
- Espace de repos
- Collation
- Douches
- ① Sur rendez-vous :
 - Accompagnement social
 - Laverie
 - Bagagerie
 - Soutien psychologique
- 📍 11, rue Georgette-Agutte
- 📄 Guy Môquet

Espace Solidarité Ramey - Secours populaire français de Paris

Tout public majeur des 8^e, 9^e, 10^e, 17^e et 18^e arr.

- ① Du lundi au jeudi 9h30-12h30 et 14h30-17h30, vendredi 9h30-12h30 et 14h30-17h, samedi 9h30-12h30
- ① Prise de rendez-vous lundi matin à partir de 9h30 :
 - Accueil, écoute et accompagnement social
 - Après évaluation, délivrance des cartes permettant d'accéder au libre-service solidaire ou au centre alimentaire (voir « Se nourrir », p.57) et vestimentaire
 - Permanence logement (aide aux démarches, conseil, orientation)
 - Permanence juridique (jeudi 9h30-12h30, samedi 9h30-12h30)
 - Psychologue (jeudi 9h30-12h30)
 - Cours d'alphabétisation et soutien scolaire
 - Écrivain public
- 📍 6, passage Ramey
- 📄 Jules-Joffrin ou Marcadet-Poissonniers
- ☎ 01 53 41 39 39

La Maison Verte - Mission populaire évangélique

- ⊗ **Nous vous conseillons d'appeler la structure pour vous assurer des horaires d'ouverture en juillet et en août**

Tout public majeur

- ① Lundi 14h-17h et mercredi 10h-13h et 16h-19h (sans rendez-vous)
- ① Accueil, orientation
- Domiciliation (courrier)
- Vestiaire sur inscription (mercredi 10h-12h et 16h-18h)
- Cours de français pour femmes (lundi et jeudi 14h30-16h)
- Soutien scolaire
- 📍 127-129, rue Marcadet
- 📄 Jules-Joffrin
- ☎ 01 42 54 61 25
- @ contact@lamaisonverte.org

Le Café Social Dejean - Association Ayyem Zamen

- ⊗ **Fermé du 26 juillet au 12 août**

Personnes de plus de 60 ans domiciliées à Paris (adhésion : 10 € par an)

- ① Du lundi au vendredi 9h30-17h30 (fermé le mercredi matin)
- Accompagnement social le matin sans rendez-vous
- Ouverture et suivi de droits sociaux (complémentaire santé solidaire, retraite, ASPA, etc)
- Salon de thé et programme d'activité tous les mois (sortie, atelier, musée, etc)
- Atelier numérique
- 📍 1, rue Dejean
- 📄 Château-Rouge
- ☎ 01 42 23 05 93
- 🔗 cafesocial.org

Maison Caritas La Chapelle Paris Nord - Secours Catholique

⊗ Fermé en juillet
et en août

👤 **Tout public majeur
des 9^e, 10^e, 18^e et 19^e arr**

- 🕒 Du lundi au jeudi
9h15-12h30 et 13h45-17h
- 📍 Sur rendez-vous :
 - Accompagnement social
 - Permanence juridique (démarches de régularisation)
 - Accompagnement à l'emploi
 - Cours de français
- 📍 126, rue d'Aubervilliers
- 📞 Marx Dormoy, Riquet ou Stalingrad
- 📞 01 53 35 09 10

Repaire Barbès - Agir pour la santé des femmes (ADSF)

👤 **Femmes isolées
ou avec enfants**

- 🕒 Du lundi au vendredi
9h30-17h sauf le jeudi
jusqu'à 13h
- 📍 Accueil de jour
 - Douches
 - Suivi grossesse
 - Soutien psychologique
 - Dépistage
 - Groupes de parole
- 📍 70, boulevard Barbès
- 📞 Château Rouge
- 📞 01 78 10 79 25
- 📧 contact@adsfasso.org

Sorbonne Université – Campus de la Porte de Clignancourt - Secours populaire français de Paris

⊗ Fermé de juin à
mi-septembre 2024

👤 **Étudiants de la
Sorbonne Université
uniquement**

- 🕒 Mardi 11h-14h, sans
rendez-vous, sur place
- 📍 Permanence d'accueil et
de solidarité
 - Accueil, écoute et
accompagnement social

- Après évaluation,
délivrance des cartes
permettant d'accéder
au libre-service solidaire
alimentaire ou au centre
vestimentaire
- Aides financières
- 📍 2, rue Francis de Croisset
(Pôle médico-social)
- 📍 Porte de Clignancourt
- 📧 etudiants@secourspop-
paris.org

Structure du Premier Accueil des Demandeurs d'Asile (SPADA de Paris) - France Terre d'Asile

👤 **Demandeurs d'asile
isolés orientés par l'OFII**

- 🕒 Du lundi au vendredi
9h-17h15 (fermé jeudi
matin)
- Accompagnement
juridique des
demandeurs d'asile et
des personnes migrantes
- Accompagnement social
et administratif
 - Domiciliation
- 📍 39 rue des Cheminots
- 📞 Porte de la Chapelle
- 📞 01 53 26 23 80

19^e

Accueil convivial Sainte-Claire - Secours Catholique

⊗ Fermé en juillet
et en août

👤 **Tout public majeur**

- 🕒 Mardi et samedi
8h30-12h
- 📍 Accueil, écoute,
orientation, boissons
chaudes
- 📍 179, Bd Sérurier (Face à
l'église, descendre les
escaliers sur la gauche.
La porte d'entrée de
l'accueil se trouve au
milieu des escaliers,
sur la droite)
- 📍 Porte de Pantin

Centre d'Accueil et de Préparation à l'Intégration - CAP'Intégration (CAP'I) - France Terre d'Asile - DRIEETS IDF

⊗ Fermé du 12 au 30 août

👤 **Bénéficiaires d'une
protection internationale
depuis moins de 5 ans
et non bénéficiaires
du programme AGIR
avec une adresse de
domiciliation parisienne**

- 🕒 Du lundi au jeudi
9h-12h30 et 14h-17h30
- 📍 Sur rendez-vous sur
place à l'accueil
 - Le Café des Réfugiés
(le matin exclusivement, il
est conseillé de venir tôt)
 - La permanence d'accès
aux droits (réunification
familiale, naturalisation,
reconnaissance de
diplôme étranger...)
 - Ateliers (insertion
professionnelle par
la réalisation du CV,
réunification familiale,
insertion par la
mobilité géographique,
informations collectives
SMART)
- 📍 69, rue Archereau
- 📞 Crimée - Tram 3b Rosa
Parks
- 📧 capintegration@france-
terre-asile.org

Centre d'entraide pour les demandeurs d'asile et les réfugiés (CEDRE) - Secours Catholique

⊗ Ouverture incertaine
en juillet et en août,
nous vous conseillons
d'appeler la structure
avant de vous y rendre

👤 **Demandeurs d'asile,
réfugiés, sans-papiers,
migrants**

- 🕒 Lundi, mardi et jeudi
9h-12h et 14h-17h
- Information et
orientation sur les droits
(accueil individuel
ou collectif - Dublin,
procédure d'asile, droits

- des sans-papiers) :
se présenter
impérativement à 9h
- Espace de convivialité :
café, activités collectives,
ateliers créatifs, espace
d'écoute, recharge de
téléphone : 14h-17h
- Apprentissage du
français (sur inscription)
- Groupes de parole
- 📍 23, boulevard de la
Commanderie
- 📍 Porte de la Villette ou
Aubervilliers - Pantin -
Quatre Chemins
- 📞 01 48 39 10 92

ESI La Maison du Partage - Fondation de l'Armée du Salut

👤 **Tout public majeur**

- 🕒 Du lundi au jeudi
8h-12h45 et 14h-16h30,
un vendredi sur deux
8h-12h30 (semaines
impaires), un dimanche
sur deux 9h-12h45 et
14h-16h30 (semaines
paires).
- 📍 Accueil, écoute,
orientation
 - Accueil, boissons
chaudes
 - Accompagnement social
 - Douches et laverie sur
inscription
 - Permanence juridique
et CPAM (personnes
domiciliées à l'ESI
uniquement)
- 📍 32, rue Bouret
- 📞 Bolivar ou Jaurès
- 📞 01 53 38 41 30

Femmes de la Terre (FDLT)

ⓧ Fermé du 26 juillet au 2 septembre

👤 Femmes isolées et jeunes de moins de 25 ans

🕒 Permanence en droit des étrangers sur rendez-vous uniquement par téléphone lundi 13h-17h

👤 Tout public

🕒 Écrivain public et accès aux droits sans rendez-vous mardi 13h-17h

📍 2, rue de la Solidarité

📞 Danube ou Ourcq

📠 01 48 06 03 34

INSER ASAF

👤 Tout public majeur

🕒 Du lundi au vendredi 9h-13h et 14h-17h

🕒 Accueil de jour

• Ecrivain public sur rendez-vous
• Domiciliation

📍 121, rue Manin

📞 Ourcq

📠 09 84 01 88 06

La Maison des Réfugiés - Emmaüs Solidarités - SINGA

ⓧ Les horaires étant susceptibles de changer, il est préférable de se référer au site web de la structure (www.maisondesrefugies.paris)

🕒 Du lundi au vendredi 10h-18h, dimanche 12h30-18h et tous les premiers samedi du mois 13h-18h

• Accueil, information et orientation
• Activités sportives et culturelles - accès libre et gratuit
• Café solidaire

🕒 Sur rendez-vous ou inscription :

• Ateliers numériques
• Insertion et formation professionnelle
• Accompagnement
• Accès aux droits de soin et santé mentale
• Cours de français

📍 10, bis rue Henri Ribière

📞 Place des Fêtes

📠 01 77 37 71 54

📧 maisondesrefugies@emmaus.asso.fr

📍 maisondesrefugies.paris

Libres Terres Des Femmes (LTDF)

👤 Femmes victimes de violences conjugales

🕒 Lundi 14h-18h, mercredi 9h-13h et jeudi 14h-20h

🕒 En dehors des horaires mentionnés, prendre rendez-vous auprès de l'association

🕒 Accueil, écoute, accompagnement

🕒 Sur rendez-vous :

• Accompagnement social
• Accompagnement à l'emploi
• Permanence juridique
• Groupes de parole
• Ostéopathe

📍 111, boulevard Macdonald

📞 Porte de la Villette / Tram Canal-Saint-Denis

📠 01 40 35 36 67 /

06 26 66 95 70

📧 ltdf@orange.fr

🕒 Deux autres permanences sans rendez-vous sont proposées :
à la Mairie du 19^e arr., 5-7 place Armand-Carrel, le lundi 9h30-12h, et à l'EPS Paris Centre, 8 rue de la Banque, le mardi 14h-17h.

Relais du Cœur du 19^e - Restos du Cœur

ⓧ Fermé du 28 juin au 2 septembre

👤 Tout public majeur

🕒 Mardi, mercredi et jeudi 9h30-12h30

🕒 Accueil, écoute,

orientation
• Accompagnement social, administratif et juridique

📍 7-15, avenue de la

Porte de la Villette

📞 Porte de la Villette

20°

Accueil de jour Belleville - CASVP

🕒 Du lundi au vendredi 8h30-17h

• Accompagnement social
• Collations
• Douches
• Laverie
• Activités diverses

📍 212, rue de Belleville

📞 Place des fêtes ou Télégraphe

Accueil de jour Paris Centre - France Horizon

Adaptation JOP : ouvert uniquement du 18 juillet au 5 août. En dehors de cette période, voir p.10

👤 Hommes majeurs primo-arrivants, demandeurs d'asile et réfugiés

📍 3 bis, Cité Aubry

📞 Alexandre Dumas

📧 ajm_paris4@france-horizon.fr

Antenne Paris 20 - Aux captifs, la libération

👤 Tout public majeur

🕒 Lundi 14h-16h, jeudi 10h-12h

Accueil, écoute, collation

📍 124, rue de Bagnole

📞 Porte de Bagnole

Accueil Paroissial Saint-Gabriel - Secours Catholique

ⓧ Fermé en juillet et en août

👤 Tout public majeur

🕒 Lundi 9h30-12h

🕒 Sur rendez-vous :

• Accueil, orientation, écoute.
• Accompagnement social et administratif.

📍 81, rue de la Plaine

📞 Buzenval

📠 06 50 66 34 42

Association Autremonde

👤 Tout public

🕒 Mercredi et vendredi 14h-17h30, dimanche 15h-18h30 (uniquement 1^{er} et 3^e dimanche de chaque mois)

👤 Femmes uniquement

🕒 Lundi 14h-17h30

🕒 Accueil, écoute et orientation

• Activités culturelles et sportives
• Atelier numérique
• Camion d'accueil de 21h à 23h : mardi Gare de l'Est, mercredi place de la République, jeudi Gare du Nord

📍 30, rue de la Mare

📞 Pyrénées

📠 01 43 14 96 87

📍 autremonde.org

ESI - Halte Aide aux Femmes Battues

👤 Femmes isolées ou avec enfants, en situation de précarité et/ou victimes de violences conjugales

🕒 Lundi 9h-12h et

13h-17h30, mardi, mercredi et vendredi 13h-17h30

🕒 Accueil de jour, collation

• Douches, vestiaires

🕒 Sur rendez-vous :

• Laverie
• Bagagerie selon disponibilités
• Domiciliation (courrier)
• Accompagnement social ou juridique, soutien psychologique

📍 17, rue Mendelssohn

📞 Porte de Montreuil

📠 01 43 48 18 66

La Cloche

⊗ Fermé du 12 au 18 août

👤 **Tout public (animaux acceptés)**

🕒 Jeudi 14h30-16h30

📍 Permanences de lien social et orientation vers des commerçant-es offrant des services (recharge de batterie de téléphone, toilettes, micro ondes, coupes de cheveux, etc.) et vers les activités et événements de l'association

📍 85, rue de Ménilmontant

📞 Ménilmontant

📞 07 82 06 15 81

📧 iledefrance@lacroche.org

Le Café Social Belleville - Association Ayyem Zamen

⊗ Fermé du 26 juillet au 12 août

👤 **Personnes de plus de 60 ans domiciliées à Paris (adhésion : 10€ par an)**

🕒 Lundi et jeudi

9h30-17h30, mardi et vendredi 9h-17h30, mercredi 13h30-17h30

• Accompagnement social le matin sans rendez-vous (sauf mercredi)

• Ouverture et suivi de droits sociaux (complémentaire santé solidaire, retraite, ASPA, etc).

• Petits-déjeuners mardi et vendredi 9h-10h

• Salon de thé et programme d'activité tous les mois (sortie, atelier, musée, etc)

• Atelier numérique

📍 7, rue de Pali-Kao

📞 Couronnes

📞 01 40 33 25 25

🌐 cafesocial.org

Le Dorothy

⊗ Fermé du 29 juillet au 31 août

👤 **Tout public**

🕒 Mardi, mercredi, samedi 14h-17h, jeudi 17h-20h, vendredi 14h-20h

🕒 Accueil de jour, boissons chaudes

• Permanence juridique

• Accueil pour les

personnes sans-papiers (samedi)

• Activités diverses

📍 85 bis, rue de

Ménilmontant

📞 Ménilmontant

🌐 ledorothy.fr/

Mouvement du Nid - Délégation de Paris

⊗ Fermé en août

👤 **Personnes en situation de prostitution**

🕒 Du lundi au vendredi 10h-17h30

📍 Accueil, accompagnement et orientation

Sur rendez-vous :

• Accompagnement social, ouverture et suivi des droits sociaux

• Aide juridique

• Accompagnement à l'insertion professionnelle (cours de français, CV...)

• Ateliers collectifs (art, sorties culturelles)

• Psychologue réservée aux bénéficiaires de l'association

📍 8, avenue Gambetta

📞 Père Lachaise

📞 01 42 82 17 00

Permanence accueil jeunes - Association Nationale de Réadaptation Sociale (ANRS)

⊗ Fermé du 5 août au 1^{er} septembre

👤 **Femmes et hommes de 12 à 25 ans en situation d'errance**

🕒 Lundi, mardi, vendredi 9h30-16h, mercredi 9h30-13h30, jeudi 9h30-12h30

• Accueil, écoute, information, orientation, boissons chaudes

• Petits déjeuners

• Douches

Sur rendez-vous :

• Laverie

📍 24, rue Rampeau

📞 Belleville

📞 01 48 05 01 01

📧 paj@anrs.asso.fr

Rétablissement des liens familiaux - Croix-Rouge française

👤 **Aide aux personnes qui ont perdu contact avec leur famille, en raison d'une migration, d'un conflit armé, d'une catastrophe naturelle ou d'une crise humanitaire**

🕒 Uniquement sur

rendez-vous par téléphone ou par mail

📍 66, rue des Couronnes

📞 Couronnes ou Pyrénées

📞 07 77 46 62 40

(laisser un message)

📧 rlf.dt75@croix-rouge.fr

Secours populaire français de Paris

⊗ Fermé en juillet et en août

👤 **Tout public majeur des 19^e et 20^e arr.**

🕒 Lundi et jeudi 9h30-12h

📍 Accueil, écoute, accompagnement social
Sur rendez-vous :

• Après évaluation, délivrance des cartes permettant d'accéder au libre-service solidaire alimentaire ou au centre vestimentaire

• Écrivain public

• Cours d'alphabétisation et soutien scolaire (renseignement à l'accueil)

📍 3, rue de Noisy-le-Sec

📞 Saint-Fargeau ou T3b
Adrienne-Bolland

📞 01 53 39 13 49

📧 antenne20@

secourspopparis.org

Unité locale - Croix-Rouge française Paris 20

⊗ **Nous vous conseillons d'appeler la structure pour vous assurer des horaires d'ouverture en juillet et en août**

👤 **Tout public**

🕒 Jeudi 19h30-21h30

Accueil, écoute et orientation

📍 66, rue des Couronnes (angle rue Julien-Lacroix - rue des Couronnes)

📞 Couronnes, Ménilmontant

📞 01 46 36 30 31

📧 ul.paris20@croix-rouge.fr

I Et si j'ai un animal ?

10^e

Gamelles Pleines

👤 **Personnes avec animal de compagnie (chien ou chat)**

🕒 Mardi 19h-21h

• Distributions alimentaires chiens et chats

• Selleries (laissez, colliers, muselières)

• Aide aux soins vétérinaires par le biais des structures d'accueil et/ou orientation par des travailleurs sociaux

📍 54, place de la République (à côté de la distribution des Restos du Cœur)

📞 République

📞 07 81 15 10 56

📧 paris@gamellespleines.fr

🌐 gamellespleines.fr

17°

Dispensaire Mallarmé - Société Protectrice des Animaux

⊗ Fermé du 26 juillet au 9 août inclus

👤 *Personnes non imposables et stérilisation demandée pour tous les animaux (pièce d'identité et un justificatif des impôts avec taux à 0 % sont demandés à chaque visite)*

📞 Sur rendez-vous :

• Consultations et vaccinations du lundi au vendredi
8h-13h et 14h-16h30

📍 5, avenue Stéphane-Mallarmé

📞 Porte de Champerret

☎ 01 46 33 94 37

✉ dispensaire-paris@la-spa.fr

I Les Bagageries

Des espaces existent pour déposer vos bagages en toute confiance. Attention : seuls les bagages identifiés et fermés, sans denrées périssables sont acceptés. Certains accueils de jour proposent également un service de bagagerie.

N'hésitez pas à contacter la structure avant de vous y rendre pour vérifier qu'elle n'est pas saturée.

Paris Centre

Bagagérué

⊗ Fermé en août

👤 *Tout public (possibilité d'attacher les animaux dans la cour)*

📞 Mardi et jeudi
12h30-13h30

📍 8, rue des Deux-Ponts
(au 1^{er} étage des
bains-douches)

📞 Pont Marie ou Saint-Paul

5°

La Bagagerie Cœur du Cinq

👤 *Personnes orientées
par une association
partenaire*

📞 Du lundi au vendredi
et dimanche 7h-9h et
19h-21h, samedi 7h-9h et
18h30-20h30

📍 12, rue Daubenton

📞 Censier-Daubenton

☎ 01 73 73 22 92

@ bagagerie.cd5@laposte.net

🌐 lbcc05.fr

7°

Le Sourire de Saint- François-Xavier

👤 *Personnes orientées
par une association
partenaire ou un
travailleur social de la
Ville de Paris*

📞 Lundi, mercredi, vendredi
7h-9h et 18h30-20h30

📍 12, place du Président-
Mithouard (dans la
crypte de l'église)

📞 Saint-François-Xavier

☎ 01 44 49 62 62

11°

Onze Mille Potes

👤 *Personnes orientées
par une association
partenaire*

📞 Lundi, mardi et jeudi
9h-11h et 18h-20h,
mercredi 7h30-9h et
18h-20h, vendredi 9h-11h
et 17h30-19h, samedi
10h-13h et dimanche
16h30-19h30

📍 42, rue Oberkampf

📞 Oberkampf ou

Parmentier

☎ 01 43 57 83 68

@ contact@onzemillepotes.
com

🌐 onzemillepotes.com

12°

La Bagagerie 188

👤 *Personnes orientées
par une association
partenaire ou un
travailleur social de la
Ville de Paris*

📞 Du mardi au vendredi
10h-12h

📞 Casiers à disposition
pour 3 mois

📍 188, rue de Charenton
(1^{er} étage du bain-
douche)

📞 Dugommier ou
Montgallet

☎ 06 38 95 71 79 (aux
heures d'ouverture)

14°

La Bagagerie Solidaire 14

👤 *Personnes orientées
par des associations
partenaires (Aurore,
Les Enfants du
Canal, le Secours
Catholique, La Mie de
Pain, Montparnasse
Rencontres)*

📞 Lundi, mercredi, vendredi
7h-9h et 19h-21h

@ contact@

bagageriesolidaire14.org

15°

La Bagagerie d'Antigel

👤 *Personnes orientées
uniquement par les
associations partenaires
(Montparnasse
Rencontres, Foyer de
Grenelle, Aux Captifs
la libération, Cœur du
Cinq, ESI Aurore Clos
Feuquières et DEPAUL
Accueil Périchaux)*

📞 Du lundi au dimanche
7h-9h et 19h30-21h30

(première entrée sur
rendez-vous avec
entretien d'admission)

@ bagageriedantigel@
gmail.com

19°

Au Bagage du Canal

👤 *Personnes orientées
par des associations
partenaires ou un
travailleur social de la
Ville de Paris*

📞 Du mardi au jeudi,
samedi et dimanche
18h-20h

📍 11, passage de Flandre

📞 Riquet

@ aubagageducanal@
gmail.com

20°

Bagagerie 20

👤 *Personnes orientées
par des associations
partenaires ou un
travailleur social*

📞 Lundi, mardi et samedi
9h-12h, jeudi 15h-18h

📞 Délai d'occupation :
3 mois, renouvelable une
fois

📍 5, rue Louis-Ganne

📞 Porte de Bagnolet

☎ 01 40 30 52 13

@ bagag20@gmail.com

I En cas de décès

La Ville de Paris met ses services funéraires à la disposition de toutes et tous. Si vous êtes confronté au décès d'un proche, sans ressources et si cette personne est décédée à Paris, adressez-vous aux services sociaux de votre arrondissement qui vous indiqueront la marche à suivre. Pour les personnes sans domicile, le Collectif les Morts de la Rue peut également vous aider.

Service funéraire - Ville de Paris

📞 7j/7 à l'agence centrale République
et 24h/24 au numéro suivant :

☎ 0800 88 00 88

🌐 servicesfuneraires.fr

🌐 revolution-obseques.fr

Collectif les Morts de la Rue

👤 *Personnes confrontées au deuil d'une personne sans-abri ou hébergée*

📞 Du lundi au vendredi 9h15-18h (appeler avant de se venir, soutien téléphonique)

📍 Sur rendez-vous :

- Accompagnement et soutien des proches en deuil
- Aide aux démarches liées aux funérailles
- Hommage annuel aux morts de la rue en France
- Accompagnement pour toute personne inhumée sans entourage prise en charge par la Ville, jusqu'au cimetière parisien de Thiais mardi, mercredi et jeudi matin (en convention avec la Ville de Paris)

📍 5, rue Léon-Giraud

📍 Laumière

☎ 01 42 45 08 01

@ mortsdelarue@wanadoo.fr



Se nourrir

— Avoir accès à une alimentation saine et équilibrée tous les jours est un besoin fondamental. La Ville de Paris et de nombreuses associations ont mis en place des dispositifs favorisant l'accès de toutes et tous à une alimentation saine. Attention, si nombre de dispositifs sont en accès libre, d'autres exigent de vous inscrire ou de disposer d'une carte d'accès. Pendant l'été, de nombreux dispositifs d'aide alimentaire ferment, d'autres prennent le relais.



Les informations partagées sont susceptibles d'être modifiées. Nous vous conseillons d'appeler avant de vous déplacer ou de consulter les informations sur soliguide.fr



I Les restaurants solidaires

10 restaurants solidaires de la Ville de Paris restent ouverts tout l'été, chaque soir, du lundi au samedi. Un restaurant temporaire va également ouvrir durant la période estivale dans le 20^{ème} arrondissement.

Attention : pour y accéder, vous devez être muni d'une carte d'accès nominative et mensuelle délivrée par les services sociaux des EPS (ex-CASVP), les Permanences sociales d'accueil-PSA, les Espaces solidarité insertion (ESI). Pendant l'été, certains restaurants sont susceptibles de modifier leurs horaires, rendez-vous sur soliguide.fr pour vérifier les horaires d'ouverture.

Les restaurants solidaires sont fermés les jours fériés à l'exception de Baudricourt.

5^e

Boutebrie

- 🕒 Du lundi au samedi 17h15-19h15
- 📍 15, rue de la Parcheminerie
- 🚇 M Maubert, Odéon ou RER Saint-Michel-Notre-Dame

8^e

Europe

- 🕒 Du lundi au samedi 17h45-19h15
- 📍 11, rue de Maleville
- 🚇 M Miromesnil

10^e

Vellefaux

- 🕒 Du lundi au samedi 17h15-19h15
- 📍 66, avenue Claude-Vellefaux
- 🚇 M Colonel Fabien

11^e

Chanzy

- 🕒 Du lundi au samedi 17h15-19h15
- 📍 6, rue de Chanzy
- 🚇 M Charonne ou Faidherbe-Chaligny

12^e

Saint-Éloi

- 🕒 Du lundi au samedi 17h15-19h15
- 📍 10, rue Eugénie-Éboué
- 🚇 M Montgallet ou Reuilly Diderot

13^e

Baudricourt

- 🕒 Du lundi au dimanche 11h-13h et 18h-19h30
- 📍 15, rue de Baudricourt
- 🚇 M Olympiades

14^e

Artistes

- 🕒 Du lundi au samedi 17h15-19h15
- 📍 55-57, rue du Montparnasse
- 🚇 M Montparnasse-Bienvenue ou Vavin

17^e

Les Epinettes

- ⊗ Fermé pour travaux jusqu'au 1^{er} février 2026

18^e

Joseph de Maistre

- 🕒 Du lundi au samedi 17h15-19h15
- 📍 86, rue Joseph-de-Maistre
- 🚇 M Guy Môquet

19^e

Meaux

- ⊗ Fermé pour travaux jusqu'au 31 mars 2025

20^e

Pali-Kao

- 🕒 Du lundi au vendredi 12h-13h30 et du lundi au samedi 17h15-19h15
- 📍 11, rue de Pali-Kao
- 🚇 M Couronnes et Belleville

Réservoir

- 🕒 Du lundi au samedi 17h15-19h15
- 📍 2-4, rue de la Justice
- 🚇 M Saint-Fargeau

Saint-Blaise

- 🕒 Repas du soir, du 15 juillet au 7 septembre
- 🕒 Du lundi au samedi 17h15-19h15
- 📍 2-4, rue du Clos
- 🚇 M Maraîchers

I Août Secours Alimentaire

👤 *Tout public muni d'une carte délivrée par les services sociaux parisiens et les associations*

- 🕒 Lundi et jeudi 15h-19h pour les personnes seules uniquement
- 🕒 Mardi et vendredi 15h-19h pour les familles uniquement
- 📦 Colis alimentaires

13^e

- Ouvert uniquement du 5 au 30 août (ouverture exceptionnelle le 30 juillet pour les familles)
- 📍 27, avenue de Choisy
- 🚇 M Porte de Choisy

15^e

- Ouvert uniquement du 15 au 31 juillet inclus (fermeture exceptionnelle le vendredi 26 juillet)
- 👤 *Personnes isolées uniquement*

- 🕒 Du lundi au vendredi 15h-19h
- 📍 2, Rue Gerbert
- 🚇 M Vaugirard

- Ouvert uniquement du 5 au 30 août (ouverture exceptionnelle le 30 juillet pour les familles)
- 📍 11, Place du Cardinal Amette
- 🚇 M Dupleix ou La Motte-Picquet-Grenelle

18^e

- Ouvert uniquement du 5 au 30 août (ouverture exceptionnelle le 30 juillet pour les familles)
- 🕒 Lundi et jeudi : 10h-12h30 et 14h-17h pour les personnes seules uniquement
- Mardi et vendredi : 10h-12h30 et 14h-17h pour les familles uniquement
- 📍 124, rue des Poissonniers
- 🚇 M Marcadet-Poissonniers

20^e

- Ouvert uniquement du 5 au 30 août (ouverture exceptionnelle le 30 juillet pour les familles)
- 📍 4, Rue d'Eupatoria
- 🚇 M Ménilmontant

Les autres distributions alimentaires gratuites et les épiceries sociales et solidaires

Paris Centre

Art & Food - La Chorba et la Fondation de l'Armée du Salut

Adaptation JOP : la distribution sera déplacée du 15 juillet au 9 août dans le 12^e arr. (lundi et mardi au Palais de la Porte Dorée et mercredi et vendredi au Ground Control)
⊗ Fermé du 7 au 29 septembre

👤 Tout public adulte

- ① Petit-déjeuner du lundi au vendredi 9h30-11h30
- ① Lundi :
Centre Pompidou
📍 Place Georges
📍 Pompidou, côté parvis sur la droite
- 📞 Rambuteau
- ① Mardi :
La Gaîté Lyrique
📍 3 bis, rue Papin
- 📞 Réaumur-Sébastopol
- ① Mercredi et jeudi :
MPAA & Médiathèque de La Canopée
10, passage de La Canopée
- 📞 Les Halles
- 📍 Vendredi :
Musée Carnavalet
📍 14, rue Payenne
- 📞 Saint-Paul

Café Ozanam - Saint Nicolas des Champs

⊗ Fermé du 15 juillet au 1^{er} septembre
Le 14 juillet, nous vous conseillons d'appeler la structure la semaine précédente afin de vous assurer de son ouverture

👤 Tout public

- ① Mardi et jeudi 8h15-9h, dimanche 9h-9h45
- ① Petits-déjeuners
📍 254, rue Saint-Martin
- 📞 Réaumur Sébastopol

📞 Secrétariat :
01 42 72 92 54

Appeler entre 9h30-12h30 et 14h-18h du lundi au vendredi. Secrétariat fermé le week-end

Colis alimentaires - Restaurants du Cœur

⊗ Fermé du 12 juillet au 4 septembre
👤 **Étudiants et jeunes de moins de 25 ans domiciliés à Paris et justifiant d'une situation précaire**

- ① Jeudi 14h30-19h
📍 4, place du Louvre (Quartier Jeunes)
- 📞 Louvre Rivoli

COPI - Solidarités Étudiantes

⊗ Fermé à partir du 14 juillet, reprise des distributions courant septembre

👤 **Étudiants**
Sur inscription par internet 1 fois toutes les 2 semaines sur cop1.fr

- ① Jeudi et vendredi 18h20-20h30
- ① Paniers alimentaires, produits d'hygiène
📍 50, rue des Tournelles (La Mie Bastille)
- 📞 Chemin Vert ou Bréguet-Sabin
@ contact@cop1.fr

Repas chauds - Restaurants du Cœur

⊗ Fermé du 29 juillet au 25 août
👤 **Familles et personnes âgées de plus de 65 ans et/ou en situation de handicap**

- ① Du lundi au dimanche 19h30-20h45
📍 24, rue Saint Roch
- 📞 Pyramides

Colis Bébé - Restaurants du Cœur

⊗ Fermé du 28 juin au 2 septembre
👤 **Familles avec enfants jusqu'à 24 mois, habitant le 19^e et 20^e arr., sur inscription**

- ① Mardi et jeudi 14h-16h30
- 📍 24, rue Saint Roch
- 📞 Pyramides

5^e

Camion Austerlitz - Restaurants du Cœur

Adaptation JOP : relocalisation de ce dispositif au 49 bd de l'Hôpital - 13^e arr., voir p. 46 du lundi 24/06 au jeudi 25/07, date de sa fermeture estivale. Réouverture prévue le 26/08 sur le site Tino Rossi »

⊗ Fermé à partir du 29 juillet. Reprise la semaine du 19 ou du 26 août 2024

👤 **Tout public**
Sans inscription et sans condition de ressources

- ① Lundi et jeudi à partir de 20h
- ① Distribution de repas chauds
📍 2, quai Saint-Bernard (Jardin Tino Rossi)
- 📞 Quai de la Rapée

COPI - Solidarités Étudiantes

⊗ Fermé à partir du 14 juillet, reprise des distributions courant septembre

👤 Étudiants

- ① Mercredi 19h-20h30
- ① Paniers alimentaires, produits d'hygiène
· S'inscrire tous les 15 jours sur : cop1.fr
- 📍 19, rue Santeuil
- 📞 Mercier-Daubenton ou Place Monge
@ contact@cop1.fr

Épicerie Sociale et Solidaire Jussieu - Secours populaire français de Paris

⊗ Fermé du 30 juin au 6 septembre
👤 **Étudiants de la Sorbonne Université**

- ① Jeudi 11h15-14h
📍 4, place Jussieu (bâtiment T - bureau 220)
- 📞 Jussieu
@ etudiants@secoursopparis.org

Épicerie Solidaire Étudiante Epi'sol

⊗ Fermé du 30 juin au 6 septembre
👤 **Étudiants habitant ou étant scolarisés dans le 5^e, 6^e, 13^e, 14^e arr.**

- ① Mardi et jeudi 16h-19h, samedi 10h-13h
- Sur inscription
📍 1, rue Soufflot
- 📞 Panthéon ou Luxembourg
@ contact@episol5e.com

Petit-déjeuner Paroisse Saint-Séverin

⊗ Fermé du 6 juillet au 1^{er} septembre

👤 **Tout public**
① Petits-déjeuners le vendredi 8h30-11h
📍 39, boulevard Saint-Germain
📞 Maubert-Mutualité

Restaurant Social Santeuil - Aurore

👤 **Tout public sur présentation d'une carte d'accès délivrée par les services sociaux de votre arrondissement et les associations partenaires**

- ① Du lundi au dimanche 11h30-14h10 et 17h30-19h40
- ① Repas chauds et paniers repas (sous conditions)
📍 8, rue de Santeuil - 5^e arr.
- 📞 Censier-Daubenton

6^e**Œuvre de la Soupe Populaire du 6^e****⊗ Fermé du 12 juillet au 2 septembre****👤 Tout public majeur**

- ① Repas chauds du lundi au vendredi 11h30-12h30
 - 5 services (tickets d'accès distribués à partir de 9h) et exceptionnellement les samedis : 25 mai, 1^{er}, 8, 15, 22, 29 juin et 6 juillet 11h30-12h
 - 2 services (tickets d'accès distribués à partir de 10h30)
- 📍 4, rue Clément
 📞 Mabilion ou Odéon
 ☎ 01 43 54 56 41

Petits déjeuners - Pairie Notre-Dame-des-Champs**⊗ Fermé du 14 juillet au 15 septembre**

- ① Distribution de petits déjeuners lundi, mercredi et vendredi 7h30-8h50, dimanche 8h30-10h
- 📍 91, boulevard du Montparnasse
 📞 Montparnasse-Bienvenue ou Vavin
 @accueil@notredamedeschamps.fr

7^e**Camion Invalides - Restaurants du Coeur**

Adaptation JOP : la distribution sera déplacée du 21 mai au 26 septembre inclus place de Fontenoy, 7^e arr, 📞 Ségur ou École militaire

⊗ Fermé à partir du 29 juillet. Reprise la semaine du 19 ou du 26 août 2024**👤 Tout public Sans inscription et sans condition de ressources**

- ① Mardi, jeudi et samedi à partir de 20h, dimanche à partir de 19h30

- ① Distribution de repas chauds
- 📍 9, rue Fabert
- 📞 Invalides

Pairie Saint-François-Xavier**⊗ Fermé du 1^{er} juillet au 31 août**

👤 Personnes du 6^e, 7^e, 14^e et 15^e, orientées par une association partenaire ou un travailleur social de la Ville de Paris

- ① Colis alimentaires le jeudi 18h30-19h30
 - ① Uniquement sur inscription
- 📍 7, place du Président Mithouard (en face de l'église, devant la Maison Paroissiale)
 📞 Saint-François-Xavier
 ☎ 01 44 49 62 62

Partage 5-6-7 - Pairie Saint-Thomas d'Aquin**⊗ Fermé du 28 juin au 5 septembre****👤 Tout public des 5^e, 6^e et 7^e arr., sur orientation**

- ① Colis alimentaires le jeudi 14h30-17h30
- 📍 3, place Saint-Thomas-d'Aquin
 📞 Rue du Bac

8^e**Accueil Solidarité Saint-Augustin****⊗ Fermé du 1^{er} juillet à mi-septembre**

👤 Tout public sur orientation des services sociaux des 8^e, 9^e ou 17^e arr.

- Colis alimentaires
- 📍 8, avenue César-Caire
- 📞 Gare Saint-Lazare ou Saint-Augustin
 ☎ 01 42 93 20 52

Entraide Saint Pierre de Chaillot**⊗ Fermé du 27 juin au 11 septembre**

👤 Tout public
 Mercredi et jeudi 10h-12h

- Petit-déjeuner (brunch)
 - Vestiaire : pour femmes et enfants le mercredi 10h-12h, pour hommes le jeudi 10h-12h
 - Ecrivain public
- 📍 33, Av. Marceau (locaux attenants à l'église)
 📞 Alma-Marceau
 ☎ 01 47 20 12 33
 @entraide@eglise-chaillot.com

Refettorio Paris**⊗ Fermé du 24 juillet au 26 août**

👤 Tout public sur orientation des associations partenaires (animaux non acceptés)

- ① Repas chauds du lundi au vendredi 18h30-20h30 (accueil jusqu'à 19h30)
- 📍 Place de la Madeleine, Crypte de l'église de la Madeleine
 📞 Madeleine
 @contact@refettorioparis.com
 @maud@refettorioparis.com

9^e**Camion Saint-Lazare - Restaurants du Coeur**

⊗ Fermé à partir du 29 juillet. Reprise la semaine du 19 ou du 26 août 2024

👤 Tout public Sans inscription et sans condition de ressources

- ① Lundi, mercredi et vendredi à partir de 20h
- Distribution de repas chauds
 📍 Place de Budapest
 📞 Liège ou Saint-Lazare

Colis alimentaires - Croix-Rouge française Paris 9

👤 Tout public sur présentation d'une lettre d'orientation d'un travailleur social ou d'une association

- ① Colis alimentaire d'urgence (dépannage ponctuel uniquement)

- ① Sur rendez-vous
- 📍 21, rue de Maubeuge
- 📞 Cadet
- ☎ 09 52 21 10 20
- @dlas.paris09@croix-rouge.fr

10^e**Camion Gare de l'Est - Restaurants du Coeur**

⊗ Fermé à partir du 29 juillet. Reprise la semaine du 19 ou du 26 août 2024

👤 Tout public Sans inscription et sans condition de ressources

- ① Lundi, mercredi, vendredi à partir de 20h, dimanche à partir de 19h30
 - ① Distribution de repas chauds
- 📍 1, avenue de Verdun
 📞 Gare de l'Est ou Château Landon

Camion République - Restaurants du Coeur

⊗ Fermé à partir du 29 juillet. Reprise la semaine du 19 ou du 26 août 2024

👤 Tout public Sans inscription et sans condition de ressources

- ① Mardi, jeudi et samedi à partir de 20h
 - ① Distribution de repas chauds
- 📍 Place de la République
 📞 République ou Temple

Colis alimentaires - Restaurants du Coeur**⊗ Fermé du 12 juillet au 2 septembre**

👤 Toute personne habitant dans le 10^e arr. sur inscription

- ① Mardi 9h-12h et 13h30-16h30, jeudi 9h-12h
- 📍 18, rue Boy-Zelenski
 📞 Colonel Fabien

Colis Bébé- Restaurants du Cœur

⊗ Fermé du 5 juillet
au 10 septembre

👤 *Familles avec enfants
jusqu'à 24 mois,
habitant dans le 10^e arr.,
sur inscription*

- ① Mercredi et jeudi 14h-16h
- 📍 18, rue Boy-Zelenski
- 📞 Colonel Fabien

Entraide et Partage avec les Sans-Logis (EPALSL)

👤 *Tout public adulte*

- ① Petits déjeuners du mardi au vendredi 9h30-10h30, dimanche 10h-11h
- ① Repas du mardi au vendredi 17h-18h, samedi 12h-13h
- 📍 22, rue Sainte-Marthe
- 📞 Belleville ou Colonel Fabien
- 📞 09 54 17 62 30

Linkee

👤 *Étudiants sur
présentation d'un
justificatif de scolarité
ou carte étudiant*

- ① Mardi 16h-17h45
- ① Sur inscription :
 - Distribution de colis alimentaires, produits d'hygiène et fournitures scolaires
- 📍 70, rue du Faubourg Saint-Martin (Wanted Café)
- 📞 Château d'eau
- 📞 09 63 51 39 78
- 🌐 linkee.co

11^e

Camion Bréguet-Sabin - Restaurants du Cœur

⊗ Fermé à partir
du 29 juillet. Reprise
la semaine du 19 ou
du 26 août 2024

👤 *Tout public
Sans inscription et sans
condition de ressources*

- ① Mardi, jeudi et samedi à partir de 20h
- ① Distribution de repas chauds

- 📍 16, boulevard Richard Lenoir
- 📞 Bréguet-Sabin ou Chemin Vert

Colis alimentaires - Restaurants du Cœur

⊗ Fermé du 13 juillet
au 2 septembre

👤 *Toute personne
habitant dans les 3^e, 4^e, 11^e
et 12^e arr., sur inscription*

- ① Du mardi au vendredi 12h30-16h
- 📍 3-5, impasse Cesselin
- 📞 Faidherbe-Chaligny

Colis Bébé - Restaurants du Cœur

⊗ Fermé du 25 juin
au 15 septembre

👤 *Familles avec enfants
jusqu'à 24 mois, habitant
dans les 3^e, 4^e, 11^e et 12^e
arr., sur inscription*

- ① Lundi 13h30-16h
- 📍 3-5, impasse Cesselin
- 📞 Faidherbe-Chaligny

Épicerie Solidaire - Croix-Rouge française Paris 11

- ⊗ Fermé en août
- 👤 *Public orienté par un
travailleur social*
- ① Mardi 17h30-20h, samedi 9h30-13h
- ① Sur rendez-vous
- 📍 13, rue Saint-Maur
- 📞 Voltaire
- 📞 06 84 51 60 68
- 📧 @epicerie.paris11@croix-rouge.fr

La Boutique de Vincent - Saint-Vincent de Paul

⊗ Fermé le 26 juillet et du
1^{er} août au 3 septembre

- 👤 *Tout public sur
orientation des services
sociaux du 11^e arr.*
- ① Colis alimentaires mercredi et vendredi 14h30-17h
- ① Participation financière : 1€ (adultes), 2€ (familles de plus de 4 personnes)
- 📍 73, rue Saint-Maur

- 📍 Rue Saint-Maur
- 📞 01 40 21 35 83

Petit-déjeuner - Pâroisse Sainte-Marguerite

👤 *Tout public*

- ① Petits déjeuners mardi et jeudi 7h30-8h30
- 📍 40, rue Saint-Bernard
- 📞 Charonne
- 📧 secretariat@saintemargueriteparis.fr
- 🌐 saintemargueriteparis.fr

Repas Chauds - Restaurants du Cœur

👤 *Tout public*

- ⊗ Fermé du 15 juillet
au 8 septembre
- ① Du lundi au vendredi 11h-13h
- 👤 *Familles et personnes
âgées de plus de 65 ans
et/ou en situation de
handicap*
- ⊗ Fermé du 29 juillet
au 25 août
- ① Du lundi au dimanche 19h30-20h45
- 📍 21, passage Ménilmontant
- 📞 Ménilmontant

Sœurs Missionnaires de la Charité

- 👤 *Tout public majeur*
- ① Petits-déjeuners du lundi au mercredi et samedi et dimanche 9h-11h
- 📍 60, rue de la Folie-Méricourt
- 📞 Oberkampf ou Parmentier

12^e

Camion Nation - Restaurants du Cœur

⊗ Fermé à partir
du 29 juillet. Reprise
la semaine du 19
ou du 26 août 2024

👤 *Tout public, sans
inscription et sans
condition de ressources*

- ① Lundi, mercredi et vendredi à partir de 20h
- ① Distribution de repas chauds

- 📍 42, cours de Vincennes
- 📞 Nation ou Picpus

Épicerie Solidaire - Croix-Rouge française Paris 12

⊗ Fermé du 15 juillet
au 10 septembre

👤 *Sur orientation
uniquement*

- ① Accès sur rendez-vous
- 📞 01 40 01 05 21

Le Cellier - Société de Saint-Vincent de Paul

⊗ Fermé en juillet
et en août

👤 *Étudiants*

- ① Épicerie solidaire gratuite un samedi par mois
- Inscription à cellier.solidarite.etudiants@gmail.com
- 📍 39, rue de Picpus
- 📞 Picpus, Daumesnil ou Nation

Le Relais Ozanam - Pâroisse Saint-Éloi

⊗ Fermé du 14 juillet
au 11 septembre

👤 *Personnes domiciliées
dans le 12^e, sur orientation
des travailleurs sociaux*

- ① Colis alimentaires jeudi 14h30-17h
- 📍 1, place Maurice-de-Fontenay
- 📞 Montgallet

13^e

Camion Austerlitz - Restaurants du Cœur

Adaptation JOP : ouvert
du 24 juin au 25 juillet,
voir p. 41

- 📍 49 boulevard de l'hôpital
- 📞 Saint-Marcel ou Chevaleret

COPI - Solidarités Étudiantes

- ⊗ Fermé à partir
du 14 juillet, reprise
des distributions
courant septembre
- 👤 *Étudiants*

- 📍 Samedi 15h20-17h30
- Sur inscription par internet 1 fois toutes les 2 semaines sur cop1.fr
- Paniers alimentaires, produits d'hygiène
- 📍 24, quai d'Austerlitz (Les Amarres)
- 📞 Gare d'Austerlitz
- 📧 contact@cop1.fr

Distribution alimentaire - Conférence Saint-Vincent de Paul

⊗ Fermé du 31 juillet au 5 septembre

👤 [Sur orientation des services sociaux du 13°](#)

- 📍 Colis alimentaires le jeudi 13h15-16h
- 📍 16, rue Charles-Fourier
- 📞 Tolbiac

Épicerie Sociale et Solidaire – Solidaya

⊗ Fermé du 29 juillet au 29 août

👤 [Tout public, sur orientation d'un travailleur social](#)

- 📍 Du vendredi au samedi 14h-17h
- 📍 Sur rendez-vous
- 📍 13, rue de la Fontaine-à-Mulard
- 📞 07 83 12 15 75
- 📧 contact@solidaya.fr

Linkee

Adaptation JOP : le 22 juillet, la distribution aura lieu dans le hall de la Mairie du 13° arr - 1 place d'Italie, 📍 Place d'Italie

👤 [Étudiants sur présentation d'un justificatif de scolarité ou carte étudiante](#)

- 📍 Lundi 19h30-21h
- 📍 Sur inscription :
 - Colis alimentaires, produits d'hygiène et possibilité de fournitures scolaires
- 📍 15, rue Jean-Antoine-de-Baïf (ESS'pace)
- 📞 Bibliothèque François Mitterrand
- 📞 09 63 51 39 78
- 🌐 linkee.co

Le Refuge - Les Œuvres de la Mîe de Pain

⊗ Fermé en juillet et en août

👤 [Tout public majeur](#)

- 📍 Du lundi au dimanche 18h-20h
- 📍 Se munir d'une carte distribuée chaque lundi à partir de 9h
- 📍 22, rue Charles-Fourier
- 📍 Place d'Italie ou Tolbiac
- 📞 01 45 89 84 30

Les Petites Cantines

⊗ Fermé du 5 au 25 août

👤 [Tout public sur inscription via <https://paris.lespetitescantines.org/>](#)

- 📍 Du mardi au vendredi à 12h30 et du samedi au dimanche à 13h
- 📍 Du mardi au jeudi à 19h30
- Restauration assise : participation à prix libre
- 📍 94, boulevard Vincent Auriol
- 📞 Nationale
- 📧 paris@lespetitescantines.org

Porte Ouverte et Solidarité

⊗ Fermé du 26 juillet au 2 septembre

👤 [Uniquement les résidents du 13° arr., sur orientation](#)

- 📍 Du mardi au jeudi 10h30-13h30
- 📍 27, avenue de la Porte de Vitry
- 📞 Porte d'Ivry

Repas chauds - Restaurants du Cœur

⊗ Fermé du 12 juillet au 1^{er} septembre

👤 [Tout public](#)

- 📍 Du lundi au vendredi 11h-13h
- 📍 6, avenue Joseph-Bédier
- 📞 Porte d'Ivry

Secours populaire français de Paris

👤 [Tout public sur présentation uniquement de la carte d'accès délivrée par l'antenne de votre Secours Populaire de votre arrondissement ou par l'antenne Étudiants](#)

- 📍 Libre-service solidaire mardi et jeudi 13h45-17h, mercredi 10h-12h et 13h45-17h et vendredi 13h45-18h30
- 📍 142, boulevard Vincent Auriol
- 📞 Nationale ou Place d'Italie
- 📞 01 53 41 39 39

14°

Activités sociales de proximité 14° - Congrégation de l'Armée du Salut

⊗ Fermé du 12 juillet au 2 septembre

👤 [Tout public sur orientation d'un travailleur social](#)

- 📍 Lundi, mercredi, vendredi 14h30-16h
- 📍 Distribution alimentaire de produits frais
- 📍 9, villa Cœur-de-Vey
- 📞 Alésia ou Mouton-Duvernet
- 📞 01 45 42 15 68
- 📧 posteparis@armeedu-salut.fr

Aide alimentaire Alésia - Paroisse Saint-Pierre de Montrouge

⊗ Fermé du 27 juin au 10 septembre

👤 [Public adressé par les services sociaux du 14° arr.](#)

- 📍 Colis alimentaires mercredi 9h-11h
- 📍 9, passage Rimbaut
- 📞 Alésia
- 📞 01 43 95 41 00
- 📧 jean-marie@micheaux.com

ASPP Schœlcher - Emmaüs Solidarité et Refugees Food

⊗ Ouvert du 8 juillet au 25 août

👤 [Femmes et hommes isolés. Accueil inconditionnel \(dans la limite de la jauge\)](#)

- 📍 Du lundi au dimanche 18h-20h30
- 📍 9, rue Victor Schœlcher - 14° arr.
- 📞 Denfert Rochereau

Camion Denfert - Restaurants du Cœur

⊗ Fermé à partir du 29 juillet. Reprise la semaine du 19 ou du 26 août 2024

👤 [Tout public Sans inscription et sans condition de ressources](#)

- 📍 Du lundi au mercredi et vendredi à partir de 20h, dimanche à partir de 19h30
- 📍 Distribution de repas chauds
- 📍 Place Ile de Sein - Boulevard Arago
- 📞 Saint-Jacques ou Denfert-Rochereau

Colis alimentaires - Restaurants du Cœur

⊗ Fermé du 5 juillet au 2 septembre

👤 [Toute personne habitant dans les 13° et 14° arr., sur inscription](#)

- 📍 Du mardi au jeudi 9h-12h
- 📍 20, rue Julia-Bartet
- 📞 Porte de Vanves

La cantine des Arbustes

👤 [Tout public](#)

- 📍 Du lundi au vendredi 11h30-14h30
- Déjeuners (tarifs préférentiels et repas gratuits sur présentation d'un justificatif)
- 📍 5, rue des Arbustes
- 📞 Porte de Vanves
- 📧 arbustes@refugee-food.org

Le Marché Solidaire

⊗ Fermé du 5 au 23 août

👤 Habitants du

14^e arr. orientés par les travailleurs sociaux Pour les étudiants du 14^e arr. contacter l'association par mail à cedric.wiel@lemarchesolidaire@gmail.com

① Épicerie sociale et solidaire mardi 13h-18h, mercredi 14h-17h30, jeudi 10h-13h

📍 12, rue de l'Eure

📞 Pernety

☎ 01 83 89 78 30

@ contact.lemarchesolidaire@gmail.com

Montparnasse

Rencontres

⊗ Fermé à partir du 15 juillet jusqu'à fin août

👤 Toute personne munie d'une fiche d'inscription remplie par un travailleur social (5^e, 6^e, 13^e, 14^e et 15^e arr. uniquement)

① Colis alimentaires lundi et jeudi 9h15-11h30

Paris Tout P'tits

⊗ Fermé du 28 juin au 9 septembre

👤 Familles avec bébés jusqu'à 18 mois orientées par les travailleurs sociaux de la Ville de Paris et les maternités de Paris

① Vendredi 10h-12h30

• Colis (lait maternisé, petits pots, farines, couches, etc.)

① Participation financière calculée sur la base de 0,25€ par semaine

📍 15, rue des Mariniers (Centre social Didot)

📞 Porte de Vanves

☎ 01 45 41 46 68

15^e

Colis alimentaires - Restaurants du Cœur

⊗ Fermé du 12 juillet au 2 septembre

👤 Toute personne habitant dans les 1^{er}, 2^e, 5^e, 6^e, 7^e, 8^e, 9^e, 15^e et 16^e arr., sur inscription

① Colis alimentaires mardi et jeudi 12h-16h
📍 5-17, rue d'Alleray
📞 Vaugirard

Colis Bébés - Restaurants du Cœur

Fermé du 29 juin au 5 septembre

👤 Familles avec enfants jusqu'à 24 mois, habitant dans les 1^{er}, 2^e, 5^e, 6^e, 7^e, 8^e, 9^e, 13^e, 14^e, 15^e et 16^e arr., sur inscription

① Vendredi 13h30-16h30

📍 5-17, rue d'Alleray

📞 Vaugirard

Épicerie Solidaire l'Étape - Croix-Rouge française Paris 15

⊗ Fermé du 26 juillet au 21 août

👤 Public orienté par un service social

Les étudiants peuvent venir à l'épicerie solidaire sans être orientés par une assistante sociale (demande à effectuer par mail à letape.etudiant7515@gmail.com)

① Mercredi et jeudi 14h-18h

📍 71, rue de l'Amiral-Roussin

📞 Félix Faure ou Vaugirard

☎ 01 55 76 60 78

Équipes Saint-Vincent Les Périchaux

⊗ Fermé du 15 juillet au 31 août

👤 Tout public

① Repas chauds le mardi 11h-15h : femmes uniquement

① Repas chauds le jeudi 11h-14h30 : hommes uniquement

📍 52, boulevard Lefebvre

📍 Porte de Versailles ou Porte de Vanves

Foyer de Grenelle

⊗ Fermé du 13 juillet au 8 septembre

👤 Tout public

① Petits-déjeuners du lundi au mercredi et vendredi 9h-11h

① Repas assis (uniquement le mercredi à partir de 19h, sur inscription à l'accueil le lundi précédent). Horaires de l'accueil : du lundi au vendredi 9h30-12h30

📍 17, rue de l'Avre

📞 La Motte-Picquet-Grenelle

☎ 01 45 79 51 50

Le Relais Frémicourt

⊗ Fermé du 13 juillet au 4 septembre

👤 Tout public

① Repas chauds le mardi à partir de 19h30

👤 Habitants du 15^e arr. sur orientation des services sociaux de proximité de l'Espace Parisien des Solidarités

① Colis alimentaires du lundi au vendredi 13h30-16h30

① Inscription le mercredi et jeudi de 9h30 à 11h30

① Participation financière de 1€ par bénéficiaire + 50 centimes d'euros pour chaque personne rattachée

📍 64, rue Bargue

📞 Volontaires

☎ 01 80 50 22 03

📧 relaisfremicourt.fr

Paroisse Jean-Baptiste de La Salle

⊗ Fermé à partir du 1^{er} juillet. Reprise le 12 ou le 19 septembre

👤 Tout public

① Repas chauds le jeudi 20h-21h30, de septembre à juin

📍 11, rue du Dr Roux

📞 Pasteur

Restaurant Atlas - Aurore

👤 Tout public majeur

① Du lundi au dimanche à partir de 18h

① Repas chauds sur place et à emporter

📍 20, rue du Clos-Feuquières

📞 Convention

16^e

Accueil Copernic - Société de Saint-Vincent de Paul

⊗ Fermé du 30 juin au 12 septembre

👤 Toute personne envoyée par l'EPS du 16^e arr. ou par des associations de solidarité

① Participation financière de 1€ et 2€ à partir de 4 personnes

① Colis alimentaires mardi et jeudi 15h-17h

📍 32, rue Copernic

📞 Victor Hugo

Centre Corot Entraide d'Auteuil

⊗ Fermé du 22 juillet au 30 août

👤 Tout public orienté par un Espace Parisien des Solidarités de la Mairie du 16^e

① Épicerie sociale et solidaire mardi, jeudi et vendredi 9h-12h

📍 4, rue Corot

📞 Église d'Auteuil ou

Michel-Ange Auteuil

☎ 01 45 24 54 46

@ contact@corot-entraide.org

📧 corot-entraide.org

17^e

Camion Les Épinettes - Restaurants du Cœur

⊗ Fermé à partir du 29 juillet. Reprise la semaine du 19 ou du 26 août 2024

👤 Tout public

Sans inscription et sans condition de ressources

- 🕒 Du mardi au vendredi à partir de 20h
- 🍽️ Distribution de repas chauds
- 📍 26, rue Hélène et François Missoffe
- 🚇 Saint-Ouen ou Porte de Saint-Ouen

Le Café des Petits Frères

- 🔴 Fermé du 13 juillet au 4 septembre
- 🕒 Petits-déjeuners, collations et goûters du lundi au samedi 9h-17h30
- 📍 47, rue des Batignolles
- 🚇 Pont-Cardinet ou Rome
- ☎️ 01 42 93 84 41

Le Panier des Batignolles - Société de Saint-Vincent de Paul

- 🔴 Fermé du 11 juillet au 9 septembre
- 👤 *Habitants du 17^e arr. sur orientation des secteurs sociaux de proximité de l'Espace Parisien des Solidarités*
- 🕒 Colis alimentaires le jeudi 14h-17h
- 🕒 Participation 1€ (adultes), 0,50€ (enfants)
- 📍 98, rue Truffaut
- 🚇 Pont-Cardinet

Table Fraternelle de l'Étoile - Secours Catholique

- 🔴 Fermé en juillet et en août
- 👤 *Tout public, sur inscription. La participation de tous est indispensable pour l'ensemble de la journée, avec petit-déjeuner, préparation des repas, déjeuner, vaisselle, activités récréatives et ateliers.*
- 🕒 Mardi 8h30-15h (il est demandé d'arriver impérativement avant 10h30)
- 🕒 Petits déjeuners, déjeuners

- 📍 56, avenue de la Grande-Armée
- 🚇 Porte Maillot ou Argentine
- ☎️ 01 46 27 01 73

18^e

Association Myionnet - Parioisse Notre-Dame du Bon Conseil

- 🔴 Fermé du 5 juillet au 7 septembre
- 👤 *Sur orientation d'un travailleur social*
- 🕒 Vendredi 15h30-17h30
- 🕒 Colis alimentaires (participation financière : 2€/colis)
- 📍 140, rue de Clignancourt
- 🚇 Simplon

Cantine Sociale du Centre Israélite de Montmartre (CIM)

- 🔴 Fermé du 2 août au 2 septembre
- 👤 *Tout public, sur présentation d'un ticket obtenu auprès de la CAFDA, des Petits Frères des Pauvres ou inscrit par le Samusocial. Participation financière de 5,60€ par repas (sauf si financés par les organismes sociaux)*
- 🕒 Du lundi au vendredi 12h-12h45 et 18h-18h45
- 🕒 Repas chauds servis sur place ou à emporter (venir avec des boîtes alimentaires)
- 📍 21, rue Paul-Albert
- 🚇 Château Rouge ou Lamarck-Caulaincourt
- ☎️ 01 46 06 24 35

Colis alimentaires - Restaurants du Cœur

👤 *Toute personne habitant dans les 17^e et 18^e arr., sur inscription*

- 🔴 Fermé du 12 juillet au 1^{er} septembre
- 🕒 Lundi 12h30-16h30, mardi et jeudi 9h-12h et 14h-16h30
- 👤 *Étudiants et jeunes de moins de 25 ans domiciliés à Paris et justifiant d'une situation précaire*
- 🔴 Fermé du 17 juillet au 12 août
- 🕒 Mardi 18h30-21h
- 📍 124, rue des Poissonniers
- 🚇 Marcadet-Poissonniers

Colis Bébé - Restaurants du Cœur

- 🔴 Fermé du 27 juin au 3 septembre
- 👤 *Familles avec enfants jusqu'à 24 mois, habitant dans les 17^e et 18^e arr., sur inscription*
- 🕒 Mercredi 14h-16h30
- 📍 124, rue des Poissonniers
- 🚇 Marcadet-Poissonniers

La Gamelle de Jaurès

- 🔴 Fermé en août
- 👤 *Tout public*
- 🕒 Distribution de repas lundi 20h-21h
- 📍 29, avenue Porte-d'Aubervilliers
- 🚇 T3b Porte d'Aubervilliers

La Soupe de Nuit - Fondation de l'Armée du Salut

- 👤 *Tout public muni d'une carte délivrée par les associations partenaires*
- 🕒 Repas chauds du lundi au dimanche 18h-18h30 (accès exclusivement pour les femmes) et 18h30-20h45 (tout public)
- 📍 70, boulevard Barbès
- 🚇 Château Rouge ou Marcadet-Poissonniers

La Table Ouverte

👤 *Tout public (animaux acceptés)*

- 🕒 Du lundi au dimanche à partir de 12h et à partir de 17h30
- 🕒 Distribution de repas chauds en extérieur
- 📍 4, rue des Poissonniers
- 🚇 Barbès-Rochecouart
- ☎️ 06 58 96 29 52
- 📧 latableouverte@orange.fr

Linkee

- 👤 *Étudiants sur présentation d'un justificatif de scolarité ou carte étudiant*
- 🕒 Mardi 18h30-20h
- 🕒 Sur inscription :
 - Distribution de colis alimentaires, produits d'hygiène et possibilité de fournitures scolaires
- 📍 24, avenue de la Porte-de-Montmartre (La Maison Bleue)
- T3b Angélique Compoint - Porte de Montmartre
- ☎️ 09 63 51 39 78
- 🔗 linkee.co

Pain Partagé - Secours Catholique

- 🔴 Fermé en juillet et en août
- 👤 *Résidents du 18^e*
- 🕒 Repas mardi et vendredi 9h30-14h
- 🕒 Se présenter sur place avant 11h - nombre de places limité
- 📍 36, rue Hermel
- 🚇 Simplon ou Jules Joffrin
- 📧 maisonlachapelle.750@secours-catholique.org

Paris Tout P'tits

⊗ Fermé du 28 juin
au 9 septembre

👤 *Familles avec bébés
jusqu'à 18 mois, sur
demande des travailleurs
sociaux de la Ville de Paris
et des maternités de Paris*

- 🕒 Du lundi au jeudi
13h-15h30
- Colis (lait maternisé,
petits pots, farines,
couches, etc.)
- Participation financière
calculée sur la base de
0,25€ par semaine
- 📍 38, rue Charles-Hermite
(Centre Hermite)
- 📞 Porte de la Chapelle /
T3b Colette-Besson
- 📞 01 43 71 45 21

P'tit dej' Solidaires

👤 *Tout public*

- 🕒 Du lundi au dimanche
8h30-9h30
- 📍 Jardin d'Éole (entrée face
au 21, rue du Département)
- 📞 Stalingrad
- 📧 ptitsdej@gmail.com

Secours populaire français de Paris

👤 *Tout public sur
présentation uniquement
de la carte d'accès
délivrée par l'antenne
du Secours Populaire de
votre arrondissement ou
par l'antenne Étudiants*

- 🕒 Libre-service solidaire
alimentaire du mardi au
vendredi 13h45-17h30,
samedi 10h30-12h30 et
14h-17h30
- 📍 10, rue Montcalm
- 📞 Jules Joffrin ou
Lamarck-Caulaincourt

19^e

Colis alimentaires - Restaurants du Cœur

⊗ Fermé du 12 juillet
au 1^{er} septembre

👤 *Toute personne
habitant dans le 19^e arr.,
sur inscription*

- 🕒 Colis alimentaires lundi
et mardi 9h-12h30, jeudi
9h-12h30 et 14h-16h30
- 📍 7-15, avenue de la
Porte de la Villette
- 📞 Porte de la Villette

Distribution alimentaire Porte de la Villette - Les Restaurants du Cœur, La Chorba et L'Un est L'Autre

👤 *Tout public*

- 🕒 Du lundi au vendredi
11h-13h et 18h-20h
- 🕒 Samedi et dimanche
12h-14h et 18h-20h
- 📍 7-15, avenue de la
Porte de la Villette –
19^e arr.
- 📞 Porte de la Villette

Épicerie Solidaire - Courte Échelle

⊗ Fermé du 26 juillet
au 25 août

👤 *Public orienté par un
travailleur social*

- 🕒 Du lundi au jeudi 9h30-
12h30 et 14h-16h (sur
rendez-vous)
- 📍 8, rue Gaston-Tessier
- 📞 Corentin Cariou ou
Crimée / RER et T3b
Rosa Parks
- 📞 01 40 38 22 64
- 📧 courtechelle19eme@
gmail.com

Épicerie Solidaire Crimée - Centre d'Action Sociale de la Ville de Paris

⊗ Fermé du 12 août
au 4 septembre

👤 *Tout public orienté
par un travailleur social,
priorité aux habitants du
19^e arr.*

- 🕒 Jeudi 14h-18h et vendredi
10h-12h30

- 📍 166, rue de Crimée
- 📞 Crimée
- 📧 casvp-ccr-epicerie-
solidaire-suivi-social@
paris.fr

Épicerie Solidaire Saint-Jacques - Saint-Christophe - Amitiés Villette

⊗ Fermé du 30 juillet
au 5 septembre

Participation financière
requis

👤 *Public orienté par les
travailleurs sociaux du
Pré-Saint-Gervais et de la
rue Meynadier*

- 🕒 Vendredi 14h-18h
- 📍 3, place de Joinville
- 📞 Crimée
- 📧 epicerie.solidaire.19eme@
gmail.com

Épicerie Solidaire - Une Chorba Pour Tous

👤 *Tout public sur
inscription après
orientation par un
travailleur social*

- 🕒 Samedi 10h30-16h
- 📍 108, rue Curial
- 📞 Corentin Cariou ou
RER Rosa Park
- 📞 01 40 36 17 50
- 📧 contact@chorbapour-
tous.org

Repas chauds - Une Chorba pour Tous

Adaptation JOP :
**la distribution pourrait
être déplacée pendant la
période, veuillez consulter
soliguide.fr pour vous
assurer des emplacements
des distributions**

👤 *Tout public*

- 🕒 Distribution de repas
chauds du lundi au
samedi 16h-16h30
- 📍 188, boulevard de la
Villette (à la sortie du
métro Jaurès)
- 📞 Jaurès
- 📞 01 40 36 17 50

20^e

Colis alimentaires - Restaurants du Cœur

⊗ Fermé du 12 juillet
au 1^{er} septembre

👤 *Toute personne
habitant dans le 20^e arr.,
sur inscription*

- 🕒 Lundi, mardi, jeudi
13h-16h30
- 📍 6/10 rue Pierre-Bayle
- 📞 Philippe Auguste

La Flèche D'or

⊗ Fermé en août

👤 *Tout public*

- 🕒 Petits déjeuners
solidaires à prix libre le
dimanche 9h30-12h
- 🕒 Cantine à tarif
préférentiel du mercredi
au samedi 12h-14h
- 🕒 Permanence d'accès
aux droits et billetterie
solidaire tous les jeudis
10h-12h
- 📍 102 bis, rue de Bagnole
- 📞 Gambetta,
Alexandre Dumas ou
Porte de Bagnole
- 📧 actionso@flechedor.org

La Main de l'Autre

⊗ Fermé le 14 juillet et
du 1^{er} au 31 août

👤 *Tout public habitant
Paris et porte de Paris
orienté par les services
sociaux de la Ville de
Paris et associations
partenaires*

- 🕒 Colis alimentaires mardi,
jeudi, dimanche 16h-18h
- 📍 Cotisation annuelle de
20€ pour une personne
(+5€ par personne
supplémentaire dans le
foyer)
- 📍 2, rue d'Eupatoria (dans
la cour de l'Église
Notre-Dame-de-la-Croix
de Ménilmontant)
- 📞 Ménilmontant

Le Panier Salulaire

⊗ Fermé du 31 juillet
au 25 août

👤 Habitants du 20^e arr.,
le Pré-Saint-Gervais,
Romainville et les Lilas
sur orientation d'un
travailleur social

- 🕒 Lundi 14h-17h, mardi,
jeudi et vendredi 9h30-
12h30 et 14h-17h
- 📍 60, rue des Frères-Flavien
(entrée par l'Impasse
Jean-Monnet)
- 📞 Porte des Lilas

Linkee

👤 Étudiants sur
présentation d'un
justificatif de scolarité ou
carte étudiant

- 🕒 Jeudi 18h30-20h
- 📝 Sur inscription :
 - Distribution de colis
alimentaires, produits
d'hygiène et fournitures
scolaires
- 📍 80, rue des Haies
- 📞 Maraîchers
- ☎ 09 63 51 39 78
- 🌐 linkee.co

Magaliménil

⊗ Fermée en juillet
et en août

👤 Public du quartier
Ménilmontant orienté par
un travailleur social

- 🕒 Mardi 14h-16h30
 - Épicerie sociale et
solidaire
- 📍 4-6, rue d'Eupatoria
- 📍 Ménilmontant
- ✉ magalimenil@gmail.com



Se rafraîchir

— Les accueils de jour, les bains-douches et les fontaines d'eau potable permettent de se rafraîchir pendant la période estivale pour mieux supporter la chaleur.



Les informations partagées sont susceptibles d'être modifiées. Nous vous conseillons d'appeler avant de vous déplacer ou de consulter les informations sur soliguide.fr



I Attention aux fortes chaleurs!

Elles peuvent provoquer de graves problèmes de santé. En cas de très forte chaleur, la Ville déclenche le Plan canicule pour vous venir en aide. Les personnes âgées de 65 ans et plus, ainsi que les personnes en situation de handicap, peuvent s'inscrire sur le **fichier « reflex »** au 39 75, auprès des mairies d'arrondissement, des services sociaux et sur Paris.fr. Si vous ressentez une grande faiblesse et/ou si vous souffrez de vertiges, de troubles de la conscience, de nausées, de crampes musculaires, de température élevée, de maux de tête, appelez immédiatement le 15 (Samu).

Quelques conseils pratiques pour préserver votre santé :

- Ayez une attention toute particulière pour les tout-petits.
- N'attendez pas d'avoir soif : il est indispensable de boire régulièrement (1,5 à 2 litres d'eau par jour).
- Évitez l'alcool et les boissons sucrées, qui accélèrent la déshydratation.
- Essayez de passer plusieurs heures par jour dans des endroits frais, comme les parcs et jardins, mais aussi près des fontaines.
- Prenez régulièrement des douches pour vous rafraîchir et éviter certaines maladies de peau.

I Les bains-douches

Les bains-douches municipaux vous proposent gratuitement l'accès à des cabines de douche individuelles. Vous devez venir avec votre propre nécessaire de toilette (savon, shampoing...). Il peut vous être donné dans les Espaces solidarité insertion (ESI) et dans certains accueils de jour, qui proposent parfois, eux aussi, des espaces hygiène.

PARIS CENTRE

Bains-douches des Deux-Ponts

⊗ Fermés du 18 au 26 juillet
♿ Accessibles aux personnes en situation de handicap

- 📍 Du mardi au samedi 12h-17h30
- 📍 8, rue des Deux-Ponts
- 📞 Pont-Marie
- 📞 01 43 54 47 40

Bains-douches Saint-Merri

⊗ Nous vous conseillons d'appeler la structure pour vous assurer de son ouverture en juillet et en août

- 📍 Du lundi au samedi 7h30-12h30, dimanche 8h-12h (fermés le jeudi)

- 📍 18, rue du Renard
- 📞 Hôtel-de-Ville
- 📞 01 42 72 83 64

5^e

Bains-douches Lacépède

♿ Accessibles aux personnes en situation de handicap

- 📍 Du mardi au samedi 7h30-12h30, dimanche 8h-12h
- 📍 50, rue Lacépède
- 📞 Place Monge
- 📞 01 45 35 46 63

8^e

Bains-douches Rome

♿ Accessibles aux personnes en situation de handicap

- 📍 Du mardi au samedi 7h30-12h30, dimanche 8h-12h
- 📍 43, rue de Rome
- 📞 Europe
- 📞 01 42 93 70 05

11^e

Bains-douches Oberkampf

♿ Accessibles aux personnes en situation de handicap

- 📍 Du lundi au samedi 7h30-12h30, dimanche 8h-12h (fermés le jeudi)
- 📍 42, rue Oberkampf
- 📞 Oberkampf
- 📞 01 47 00 57 35

12^e

Bains-douches Audubon

- 📍 Du lundi au vendredi 12h-18h
- 📍 11, rue Audubon
- 📞 Gare de Lyon ou Quai de la Rapée
- 📞 01 43 47 60 07

Bains-douches Charenton

- 📍 Du mardi au samedi 7h30-11h, dimanche 8h-11h
- 📍 188, rue de Charenton
- 📞 Dugommier ou Montgallet
- 📞 01 43 07 64 87

13^e

Bains-douches de la Butte aux Cailles

- 📍 Mardi, jeudi, vendredi, samedi 7h30-12h30, dimanche 8h-12h
- 📍 5, place Paul-Verlaine
- 📞 Place d'Italie ou Tolbiac
- 📞 01 45 89 60 05

15^e

Bains-douches Blomet

- 📍 Lundi et du mercredi au samedi 7h30-12h30, dimanche 8h-12h (fermés le mardi)
- 📍 17, rue Blomet
- 📞 Sèvres-Lecourbe ou Volontaires
- 📞 01 47 83 35 05

18^e

Bains-douches Les Amiraux

- 📍 Du mardi au samedi 12h-18h
- 📍 6, rue Hermann-Lachapelle
- 📞 Simplon ou Marcadet Poissonniers
- 📞 01 46 06 46 47

Bains-douches Ney

♿ Accessibles aux personnes en situation de handicap

- 📍 Du lundi au samedi 7h30-12h, dimanche 8h-11h30 (fermés le jeudi)
- 📍 134, boulevard Ney
- 📞 Porte de Clignancourt
- 📞 01 42 54 04 24

19^e

Bains-douches Meaux
Accessibles aux personnes en situation de handicap

- 📍 Du lundi au samedi 7h30-12h30, dimanche 8h-12h (fermés le mercredi)
- 📍 18, rue de Meaux
- 📞 Colonel Fabien
- 📞 01 42 08 16 44

Bains-douches Petitot

- 📍 Du mardi au samedi 12h-17h30
- 📍 1, rue Petitot
- 📞 Place des Fêtes
- 📞 01 42 08 17 93

Bains-douches Rouvet

⊗ Fermés en 2024
pour travaux

- 🕒 Du mardi au samedi
7h30-13h, dimanche
8h-12h30
- 📍 1, rue Rouvet
- 🚇 M Corentin Cariou
- ☎ 01 40 36 40 97

20^e

Bains-douches des Haies

- 🕒 Du mardi au samedi
7h30-12h30, dimanche
8h-12h
- 📍 27, rue des Haies
- 🚇 M Buzenval
- ☎ 01 43 70 44 26

Bains-douches Pyrénées

- 🕒 Du lundi au samedi
7h30-12h30, dimanche
8h-12h (fermés mercredi)
- 📍 296, rue des Pyrénées
- 🚇 M Gambetta ou Pyrénées
- ☎ 01 46 36 16 63

8^e

- 42, avenue des Champs-Élysées
- Face Hôtel de la Marine - Place de la Concorde
- 18, rue Royale
- Avenue Franklin Roosevelt (face au numéro 39)
- Place de la Madeleine
- 136, avenue des Champs-Élysées

9^e

- 34, rue Tronchet

10^e

- Parvis de la Gare du Nord - Angle place Napoléon III et rue de Compiègne
- 156, rue du Faubourg Saint-Martin (Gare de l'Est)
- 7, rue de Metz
- 77, quai de Valmy
- 2, rue du Buisson Saint-Louis
- 18, rue d'Alsace

11^e

- Place Mireille Havet (221 rue du Faubourg Saint-Antoine)
- 6, avenue de Bouvines
- 97, rue de la Fontaine au Roi
- Rue Jacquard
- Rue du Général Renault

12^e

- Place Édouard Renard (Porte Dorée)
- Place de la Bastille - Opéra
- 157, rue de Bercy
- Face au 68 rue de Bercy
- 1, rue Guillaumot
- Place Sarah Monod
- Avenue Lamoricière
- Place de la Bataille du Pacifique
- Place du Cardinal de Lavignerie
- Allées Vivaldi
- 6, boulevard de la Bastille

13^e

- 48, rue Baudricourt
- Rue du Docteur Bourneville
- 1, rue Xaintrailles
- 151, boulevard de l'Hôpital
- Place Pinel

14^e

- 8, rue Jolivet
- 19, place de Catalogne
- 1, place Ferdinand Brunot
- Rue Prévost Paradol
- Place Victor et Hélène Basch
- Place Brancusi

15^e

- 84, rue Saint-Charles
- 20, boulevard Victor
- 61, boulevard Lefebvre
- 101, quai Branly
- Face au 10, boulevard Lefebvre
- Boulevard Lefebvre

I Les Fontaines

La plupart des parcs et jardins parisiens sont équipés de fontaines d'**eau potable**. En tout, 1220 points de distribution proposent dans la capitale une eau d'excellente qualité. Vous trouverez ci-dessous la liste des fontaines présentes sur la voie publique.

Paris Centre

- Place Maurice Quentin - Face au 35, rue Pont Neuf Proche entrée Les Halles Pont Neuf
- Place du Palais Royal - Rue de Rivoli
- 7, boulevard des Italiens
- 207, rue du Temple - angle rue Meslay
- Place Saint Paul
- 92, rue Montmartre
- 1-3, place Baudoyer
- Place de l'Hôtel de Ville
- 2, rue du Pont Neuf
- 89, rue de Turbigo

5^e

- 172, rue Saint-Jacques - angle rue Soufflot
- Place Valhubert

6^e

- 147, boulevard Saint-Germain
- 1, rue Stanislas
- 20, avenue de l'Observatoire

7^e

- Quai d'Orsay - Invalides pelouse Est
- Angle rues Tour Maubourg - Saint-Dominique
- Métro Bir-Hakeim
- Angle Av Gustave Eiffel - Allée Thomy Thierry
- Angle quai Jacques Chirac - Avenue de la Bourdonnais
- 21, quai Jacques Chirac
- 18, rue Elisée reclus
- Place Joffre
- 4, avenue Paul Déroulède
- 113, avenue de Suffren
- 67, quai Jacques Chirac
- 2, rue de la Légion d'Honneur
- Rue de l'Université

16^e

- Parvis de Trocadéro
- 26, avenue de New-York
- 47, avenue d'Iéna
- 84, avenue Kléber
- 8, place du Dr Michaux
- Place de la Porte de Molitor
- Parvis du stade Jean Bouin - 39, avenue du Général Sarrail
- 128, boulevard Murat
- 1, avenue du Parc des Princes
- 18, avenue du Parc des Princes

17^e

- Placette angle Boulevard des Batignolles - Rue de Lévis (devant la BRED)
- 51 ter, boulevard Berthier
- 2, boulevard Pereire
- 72, rue Guy Môquet
- 3, avenue Emile et Armand Massard

18^e

- 55, rue Pajol
- Rue Marcel Sembat (angle Rue Frédéric Schneider)
- Square du 21 avril
- 219, boulevard MacDonald
- Station tram Colette Besson (Boulevard Ney)
- 7, rue Emile Blemont
- Face au 92, boulevard de Clichy
- Rue des Poissonniers
- Rue d'Oran
- Rue Pierre Mauroy
- Parvis de l'Adidas Arena

19^e

- Place des fêtes (milieu de la place)
- 211, avenue Jean Jaurès - Villette
- Place Bataille de Stalingrad
- 50, rue Cesaria Evora
- 1, quai de la Marne
- 23, quai de la Gironde
- 4, rue Rampal
- Rue Edouard Pailleron
- 1, rue Mathis
- 5, rue des Alouettes
- Place de l'Argonne

20^e

- 82, rue de Vitruve
- 2, boulevard de Belleville
- Face au 1, avenue Gambetta
- Face au 6, place Emile Landrin
- Rue Saint Blaise
- 1, rue du Vitruve
- 1, rue Sorbier
- 12, rue Le Vau
- 8, rue Poincaré



Se soigner

— Quelles que soient votre situation et vos ressources, il est essentiel que vous puissiez accéder à des soins de qualité.

Pour cela, les centres de santé et les centres médico-sociaux municipaux, les hôpitaux de l'APHP (Assistance publique - Hôpitaux de Paris), l'ensemble des professions médicales et de nombreuses associations se mobilisent.



Les informations partagées sont susceptibles d'être modifiées. Nous vous conseillons d'appeler avant de vous déplacer ou de consulter les informations sur soliguide.fr



Les permanences d'accès aux soins de santé (PASS)

PARIS CENTRE

Pass - Hôpital Hôtel-Dieu

⊗ Fermé du 18 juillet
au 11 août. Nous vous
conseillons d'appeler
la structure avant de
vous y rendre en juillet
et en août

- ① Du lundi au vendredi
8h-12h30 et 13h-17h30
hors jours fériés
- Médecin généraliste
(reçus par ordre
d'arrivée)
- Accompagnement
médico-social pour
intégrer le dispositif du
PASS, bénéficier d'autres
consultations ou pour
l'ouverture possible de
droits de santé
- Sur rendez-vous : dentaire
et ophtalmologie
- 📍 1, rue de la Cité (entrée
par le Centre de
Diagnostic et
Thérapeutique)
- 📍 Cité ou Hôtel de Ville
- 📞 Accueil :
01 42 34 83 50
- 📞 Secrétariat social :
01 42 34 80 77
- 📞 Service social :
01 42 34 88 98/
01 42 34 81 05/
01 42 34 83 47
- 🌐 passhoteldieu.sitew.com

Pass Bucco-Dentaire - Hôpital Hôtel-Dieu

⊗ Fermé du 18 juillet
au 11 août. Nous vous
conseillons d'appeler la
structure avant de vous
y rendre en juillet et en
août.

- En cas de douleurs, se
présenter aux urgences
dentaires de l'Hôpital de
la Pitié-Salpêtrière
- ① Sur rendez-vous
- ① Lundi et jeudi 10h-16h,
mardi et mercredi
9h-16h, vendredi 9h-12h

- 📞 01 42 34 82 10
- 📍 1, rue de la Cité
(entrée par le Centre
de Diagnostic et
Thérapeutique)
- 📍 Cité ou Hôtel de Ville

Pass Ophtalmologique - Hôpital Hôtel-Dieu

- ① Sur rendez-vous
- ① Jeudi et vendredi 13h-17h
- 📞 01 42 34 82 10
- 📍 1, place du parvis
Notre-Dame (service
d'ophtalmologie)
- 📍 Cité ou Hôtel de Ville

10^e

Pass - Hôpital Lariboisière

- ⊗ Fermé le 16 août.
Le service sera limité tout
l'été, les consultations
médicales se feront
donc uniquement sur
rendez-vous
- ① Du lundi au vendredi
8h-16h hors jours fériés
- Consultation Arc-en-Ciel
de médecine générale
- Accompagnement
médico-social pour
intégrer le dispositif du
PASS, bénéficier d'autres
consultations ou pour
l'ouverture possible de
droits de santé
- 📍 2, rue Ambroise-Paré
(Policlinique médicale,
secteur bleu, porte 21)
- 📍 Barbès Rochechouart
ou Gare du Nord
- 📞 Accueil polyclinique :
01 49 95 87 14/
01 49 95 81 24

Pass - Hôpital Saint-Louis

- ⊗ Fermé du 5 au 18 août
- ① Du lundi au vendredi
8h-17h30 hors jours fériés
(se présenter tôt pour
une consultation sans
rendez-vous)
- Médecin généraliste,
dermatologie

- Accompagnement
médico-social pour
intégrer le dispositif du
PASS, bénéficier d'autres
consultations ou pour
l'ouverture possible de
droits de santé
- 📍 1, avenue Claude-
Vellefaux (bâtiment
principal)
- 📍 Goncourt ou Colonel Fabien
- 📞 Accueil consultations :
01 42 49 91 30

12^e

Pass - Hôpital Armand Trousseau

- ⊗ En cas d'urgence, se
présenter directement
à l'entrée des urgences
(ouvert 24h/24)
- ① Du lundi au vendredi
9h-16h (sur rendez-vous)
- Consultations pour
pathologies aiguës et
urgentes
- Service des urgences
pédiatriques médico
chirurgicales
- Soins enfants,
gynécologie
- Accompagnement
médico-social pour
intégrer le dispositif du
PASS, bénéficier d'autres
consultations ou pour
l'ouverture possible de
droits de santé
- 📍 26, avenue du Docteur
Arnold-Netter
- 📍 Bel Air, Daumesnil,
Michel Bizot, Nation,
Picpus ou Porte de
Vincennes
- 📞 Accueil médical :
01 44 73 83 91
- 📞 Accueil social :
01 44 73 68 39

Pass - Hôpital Saint-Antoine

- ① Du lundi au vendredi
8h-17h15 hors jours fériés
- Médecin généraliste
- Accompagnement
médico-social pour
intégrer le dispositif du
PASS, bénéficier d'autres

- consultations ou pour
l'ouverture possible de
droits de santé
- 📍 184, rue du Faubourg
Saint-Antoine (Policlinique
médicale, bâtiment UPR)
- 📍 Faidherbe-Chaligny ou
Reuilly-Diderot
- 📞 Accueil médical :
01 49 28 21 53/21 54
- 📞 Accueil social :
01 49 28 29 50

13^e

Pass - Hôpital Pitié Salpêtrière

- ① Du lundi au vendredi
8h-16h30 hors jours fériés
- Consultations de
médecine générale sans
rendez-vous le matin
(se présenter dès 7h30)
et sur rendez-vous
l'après-midi
- Accompagnement
médico-social pour
intégrer le dispositif du
PASS, bénéficier d'autres
consultations ou pour
l'ouverture possible de
droits de santé
- 📍 83, boulevard de l'Hôpital
(Hôpital Pitié Salpêtrière,
entrée Saint-Marcel,
Pavillon des
consultations)
- 📍 Saint-Marcel
- 📞 Accueil consultations :
01 42 17 62 62 / 62 63
- 📞 Accueil social sur
rendez-vous : 01 42 17 62 79

Pass Bucco-Dentaire - Hôpital Pitié Salpêtrière

⊗ Fermé du 20 juillet au
1^{er} septembre. En cas de
douleurs dentaires, se
présenter aux urgences
dentaires (ouvertes
24h/24, 7j/7)

👤 Tout public majeur,
avec ou sans protection
sociale

- ① Du lundi au vendredi
8h30-17h30
(sur rendez-vous)
- Dentaire
- Accompagnement social

pour intégrer le dispositif du PASS, bénéficiaire d'autres consultations ou pour l'ouverture possible de droits de santé

📍 83, boulevard de l'Hôpital (Bâtiment « Institut de Chirurgie dentaire », 1^{er} étage)

📞 Saint-Marcel

📞 Secrétariat médical : 01 42 16 10 14

📞 Bureau des rendez-vous : 01 42 17 84 16

📞 Secrétariat service social : 01 42 16 13 76

14^e

Pass - Hôpital Cochin

🕒 Mardi, jeudi et vendredi 8h30-12h

- Médecin générale (mardi, jeudi et vendredi 8h30-12h, avec ou sans rendez-vous)
- Assistante sociale (mardi et jeudi 9h-13h et 14h-16h45, vendredi 9h-13h)
- Accompagnement social pour intégrer le dispositif du PASS, bénéficiaire d'autres consultations ou pour l'ouverture possible de droits de santé

📍 27, rue du Faubourg-Saint-Jacques (policlinique Achard)

📞 Saint-Jacques

📞 Accueil hôpital : 01 58 41 41 41

15^e

Pass - Hôpital Necker Enfants Malades

🕒 Du lundi au vendredi 9h-12h et 14h-16h

- Médecin généraliste, pass généraliste enfants, psychologie
- Accompagnement social pour intégrer le dispositif du PASS, bénéficiaire d'autres consultations ou pour l'ouverture possible de droits de santé

📍 149, rue de Sèvres (Service des urgences - Pôle A - 1^{er} étage)

📞 Duroc ou Sèvres-Lecourbe

📞 Accueil hôpital : 01 44 49 40 00

📞 Secrétariat PASS : 01 44 38 17 93

📞 Service social : 01 44 38 18 53

18^e

Pass - Hôpital Bichat-Claude-Bernard

🕒 Du lundi au vendredi 11h30-16h30

🕒 Consultations sans rendez-vous au service des urgences, lundi et vendredi 13h-15h, mardi et jeudi 10h30-12h30

🕒 Sur rendez-vous :

- Consultations médicales à la policlinique
- Accompagnement social pour intégrer le dispositif du PASS, bénéficiaire d'autres consultations ou pour l'ouverture possible de droits de santé (lundi et vendredi 13h-15h, mardi et jeudi 10h30-12h30)
- Service de Maladies infectieuses et tropicales notamment ainsi que les consultations spécialisées pouvant être accessibles (lundi, mardi, mercredi et vendredi 9h30-12h)

📍 46, rue Henri-Huchard (Service des urgences, policlinique)

📞 Porte-de-Saint-Ouen

📞 Accueil social : 01 40 25 86 85

19^e

Pass - Hôpital Robert-Debré

👤 *Femmes, femmes enceintes, enfants uniquement*

🕒 Du lundi au vendredi 9h-12h30 et 14h-16h30 hors jours fériés

• Accompagnement social des enfants pour intégrer le dispositif du PASS, bénéficiaire d'autres consultations ou pour l'ouverture possible de droits de santé

• Consultations spécifiques pour les enfants

• Gynécologie / Obstétrique

📍 48, boulevard Sérurier (Au Niveau 0 Point vert, à côté des Admissions)

📞 Porte-des-Lilas ou Porte-du-Pré-Saint-Gervais

📞 Secrétariat social : 01 40 03 24 94

📞 Assistante sociale : 01 71 28 25 76

20^e

Pass - Hôpital Tenon

🗓️ Fermé du 29 juillet au 18 août

👤 *Personnes âgées de 16 ans minimum*

🕒 Du lundi au vendredi 9h30-12h30 et 13h30-16h30

- Médecin généraliste sur rendez-vous
- Accompagnement social pour intégrer le dispositif du PASS, bénéficiaire d'autres consultations ou pour l'ouverture possible de droits de santé, du lundi au vendredi 9h-18h

📍 4, rue de la Chine (Service d'Accueil des Urgences)

📞 Gambetta

📞 Secrétariat : 01 56 01 79 99

📞 Infirmier : 01 56 01 79 85

📞 Service social : 01 56 01 72 72

Pass généraliste en milieu psychiatrique

Pass Généraliste du GHU Psychiatrie et Neurosciences - Hôpital Sainte-Anne

👤 *Personnes souffrant d'un trouble psychique, suivies au GHU Paris Psychiatrie et Neurosciences, sur orientation uniquement*

🕒 Du lundi au vendredi 9h-17h

Faciliter l'accès aux droits et aux soins somatiques des personnes en situation de précarité souffrant d'un trouble psychique (pas de psychiatre ni psychologue)

📍 2, rue d'Alésia (Entrée B - 3^{ème} étage) - 14^e arr.

📞 Glacière

📞 01 45 65 81 51

@ psyprecarite-passgeneraliste@ghu-paris.fr

Centre Psychiatrique d'Orientation et d'Accueil (CPOA)

🕒 Du lundi au dimanche 24h/24 (si possible, après appel téléphonique)

- Urgences psychiatriques et consultations sans rendez-vous
- Possibilité d'hospitalisations brèves
- Accueil sans rendez-vous de l'entourage souhaitant signaler les difficultés d'un proche

📍 1, rue Cabanis - 14^e arr. (Hôpital Sainte-Anne)

📞 Glacière

📞 01 45 65 81 09

ou 01 45 65 81 10

EN CAS D'URGENCE

Appelez le CPOA, les pompiers (18), le Samu (15) ou la police (17). Les urgences psychiatriques sont également prises en charge par les services d'accueil d'urgence des hôpitaux généraux

FOR THE HOMELESS AND ASYLUM SEEKERS



For more information on applying for asylum and reception of exiles in Paris, you can consult the website www.watizat.org in French, English, Arabic, Patchou and Dari, which is regularly updated.

Watizat lists clear information on the asylum procedure, residence permit applications and addresses and useful advice on a daily basis (legal advices, food distribution, access to care, showers, day care, French lessons, etc.)

SOCIAL ORGANIZATIONS (p.7 to 36)

Specialised structures will help you to understand your rights. Others can provide food, drinks and make appointments for showers ("douches") and medical advice. Some associations can make appointments for you to wash your clothes («laverie»).

EATING (p.37 to 54)

Associations distribute takeaway meals or offer eat-in catering. You may need to register and show documentary evidence (income, adress, etc.).

WASH AND REFRESH (p.55 to 60)

You can wash in public baths (« bains-douches »). Drinking water is available in the many public fountains across the city.

HEALTH (p.61 to 65)

In serious cases, anyone can be admitted to Hospital's Emergencies. The PUMa (Universal Sickness Coverage) and the AME (State Medical Aid) can provide access to healthcare. For everyday medical care, the socio-medical centres (« centre médico-social ») do not require identification

EMERGENCY NUMBERS (free from any telephone)

15 SAMU
medical
emergencies

17 POLICE

18 FIRE
BRIGADE

115 SAMU SOCIAL
emergency
accommodation

NUMÉROS D'URGENCE (7j/7 - 24h/24, appel gratuit)

Samu : **15**

Police-secours : **17**

Sapeurs-pompiers : **18**

Samu social : **115**

Personnes ayant des difficultés à entendre ou à parler pour communiquer par SMS, fax : **114**

Le **115** peut vous venir en aide 7j/7 et 24h/24 (hébergement d'urgence)

NUMÉROS D'URGENCE SOCIALE ET DE SANTÉ

- **Alcooliques anonymes**
09 69 39 40 20
(7j/7 - 24h/24, appel non surtaxé)
- **Alcool info service**
0 980 980 930
(7j/7, prix d'un appel local, anonyme et confidentiel)
- **Allô enfance en danger 119**
(7j/7 - 24h/24, appel gratuit)
- **Brigade d'assistance aux personnes sans-abri (BAPSA)**
01 55 26 53 00
- **Centre anti-poison**
01 40 05 48 48
- **Centre psychiatrique d'orientation et d'accueil (CPOA)**
01 45 65 81 09 10
(7j/7 - 24h/24)
- **Croix-Rouge écoute**
0 800 858 858
(appel anonyme et gratuit)
- **Drogues info service**
0 800 23 13 13
(7j/7, appel gratuit et anonyme depuis un poste fixe)
- **École vétérinaire**
(24h/24 et 7j/7)
Urgences **01 43 96 72 72**
Prise de RV **01 43 96 73 73**
- **Fil santé jeunes**
0800 235 236
(service anonyme et gratuit tous les jours de 9h à 23h, renseignements et orientation sur la santé physique ou psychique des 12/25 ans)
- **Lutte contre la maltraitance des personnes âgées et des personnes en situation de handicap**
3977
(du lundi au vendredi 9h-19h, coût d'un appel local)
- **Paris ado service**
01 42 40 20 42
(7j/7) de jour et de nuit :
01 44 52 03 34
- **Paris Aide aux Victimes (PAV 75)**
01 87 04 21 36 (antenne sud)
01 53 06 83 50 (antenne nord)
- **Sexualités - Contraception - IVG**
0 800 08 11 11
(appel gratuit)
du lundi au samedi
- **SIDA info service**
0 800 840 800
(7j/7 - 24h/24, appel gratuit)
- **SOS Amitié**
09 72 39 40 50
(7j/7 - 24h/24, prix d'un appel local, anonyme et confidentiel)
- **SOS Dentaire**
01 43 37 51 00
ou 01 43 36 36 00
- **Suicide écoute**
01 45 39 40 00
(7j/7 24h/24)
- **Tabac info service**
39 89 (8h-20h du lundi au samedi, appel non surtaxé)
www.tabac-info-service.fr/
Le-39-89
- **Urgences funéraires de la Ville de Paris**
0 800 88 00 88
(7j/7 - 24h/24, appel gratuit depuis un poste fixe)
- **Violences femmes Info 39 19**
(7j/7, appel gratuit à partir d'un poste fixe)
- **Viols femmes informations**
0 800 05 95 95
(appel gratuit du lundi au vendredi 10h-19h)

Pour l'ensemble des services municipaux **39 75** (prix d'un appel local à partir d'un poste fixe)

RÉDUCTION OU GRATUITÉ

La Tarification Solidarité Transport permet de bénéficier d'importantes réductions ou de la gratuité pour l'utilisation des transports en commun d'Île-de-France Mobilités. Pour en bénéficier, il faut être allocataire de la CSS sans participation financière (anciennement CMU-C), du Revenu de solidarité active (RSA), de l'Allocation spécifique de solidarité (ASS), ou de l'Aide médicale de l'État (AME).

Les porteurs et/ou accompagnants des porteurs de certaines cartes d'invalidité (ONAC, CMI) peuvent également bénéficier de la Tarification Solidarité Transport.

Adressez-vous à l'Agence Solidarité Transport
(☎ 0 800 948 999) ou via le site **solidaritetransport.fr**
 pour faire votre demande.



Solidarité À PARIS



Durant l'été, le dispositif de solidarité destiné aux personnes en grande précarité évolue pour quelques semaines.

Certaines structures ferment provisoirement ou adaptent leurs horaires et leurs prestations, d'autres apportent une aide complémentaire.

Ce mini-guide Solidarité à Paris - Été 2024 complète le guide Solidarité à Paris distribué cet hiver, disponible dans les mairies d'arrondissement et sur **paris.fr**.

Il fournit tous les renseignements sur les services accessibles dans quatre domaines essentiels : l'accueil, l'alimentation, les moyens de se rafraîchir et de se laver et la santé.



Retrouvez le guide Solidarité à Paris
en ligne sur paris.fr/solidarite



VILLE DE PARIS

DIRECTION DES SOLIDARITÉS