



# SOLUTIONS

## ET SI ON PARLAIT UN PEU HISTOIRE ? page 4

- 1 Employé chargé d'enlever les boues et par extension les ordures ménagères.
- 2 À Paris, les éboueurs ont en charge :
  - la collecte des déchets (ordures ménagères, déchets recyclables et objets encombrants) ;
  - le balayage et la lavage des trottoirs (et caniveau) ;
  - le vidage des corbeilles de rue ;
  - le nettoyage des graffitis, etc...
- 3 L'égoutier assure l'entretien, la surveillance, le curage et le nettoyage du réseau d'évacuation des eaux usées ou pluviales, alors que l'éboueur assure l'entretien et le nettoyage des trottoirs, des caniveaux et de la chaussée.
- 4 Voiture tirée par des chevaux ou des bœufs, composée d'une caisse montée sur des roues et qui peut être déchargée en basculant en arrière. C'est l'ancêtre de la benne à ordures ménagères.

## QUE CONTIENNENT NOS POUBELLES ? page 7

- 1 dans la poubelle jaune, elle sera triée avec tous les cartons puis recyclée
- 2 dans la poubelle verte, il ne peut pas être recyclé avec les emballages en verre
- 3 dans la poubelle blanche... c'est un emballage en verre !
- 4 dans les bornes d'apport volontaire, disponibles chez les commerçants, comme les piles
- 5 dans la poubelle jaune
- 6 doivent être déposées chez les commerçants, dans les bornes d'apport volontaire
- 7 si vide, dans la poubelle blanche. si pleine, la rapporter à la pharmacie comme tous les médicaments non utilisés ou périmés
- 8 dans la poubelle verte
- 9 donne-le à une ressourcerie il sera réparé
- 10 dans la poubelle verte
- 11 dans la poubelle marron
- 12 apporte-la au trimobile proche de chez toi, elle sera recyclée
- 13 dans la poubelle verte
- 14 dans une borne textile, elles seront recyclées



## LE PLASTIQUE EN MILIEU AQUATIQUE, PAS FANTASTIQUE ! page 9

- 1 : 20
- 2 : 100 à 200 tonnes
- 3 : 400 ans
- 4 : plus d'1 millions d'oiseaux marins par an
- 5 : la bouteille plastique
- 6 : gourde, lunchbox (boîte à goûter), tote bag (sac fourre-tout)

## LE SORT DES DÉCHETS ÉLECTRONIQUES page 11

- 1 Le Ghana se situe à droite de la Côte d'Ivoire.
- 2 La distance entre Paris et Accra est de 4 820 km (par la route).
- 3 Le Trimobile est une déchèterie mobile qui vient à la rencontre des Parisiens 1 ou 2 fois par mois sur un site bien précis.
- 4 Les collectes solidaires sont des points de rencontre permettant aux usagers de venir déposer des petits appareils électriques, électroniques, vêtements ou des jouets dont ils n'ont plus l'utilité pour qu'ils soient réparés, redistribués ou recyclés.
- 5 Pour éviter l'augmentation des déchets on peut notamment :
  - venir faire ses courses avec son contenant ;
  - donner une seconde vie à ses objets et vêtements ;
  - jeter ses déchets alimentaires dans les bacs de déchets alimentaires.
- 6 Pour éviter les déchets, la bonne stratégie est :

## JEUX page 12

### Les lettres dans le bon ordre :

tircietecle  
alegcyer  
blepuoel  
erngeie  
ennemnivoren  
orlfe  
uclutergira  
ussespor

Electricité

Recyclage

Poubelle

Energie

Environnement

Flore

Agriculture

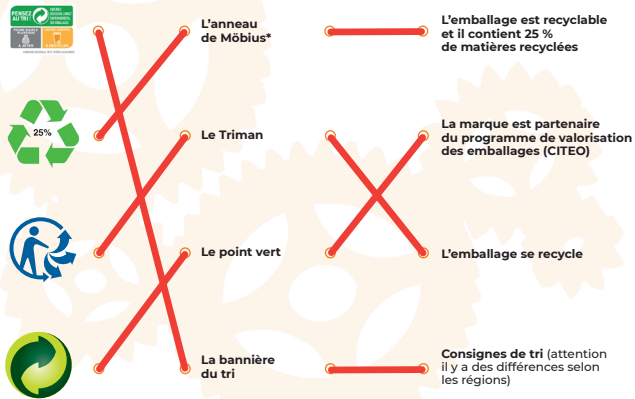
Processus





## FAIS LE TRI DANS LES LOGOS *page 13*

### 1 Le logo, son nom et sa signification :



## ET SI ON PARLAIT DES TELEPHONES PORTABLES ? *page 15*

### 1 Le symbole chimique des métaux :

MÉTAL	SYMBOLE CHIMIQUE	MÉTAL	SYMBOLE CHIMIQUE
Aluminium	Al	Palladium	Pd
Zinc	Zn	Europium	Eu
Étain	Sn	Yttrium	Y
Chrome	Cr	Terbium	Tb
Nickel	Ni	Gallium	Ga
Or	Au	Tungstène	W
Argent	Ag	Indium	In
Platine	Pt	Tantale	Ta

## JEUX *page 16*

### Mots croisés :

#### Vertical

- Dépotoir
- Reemploi
- Epuration
- Pétrole
- Déchet
- Composte

#### Horizontal

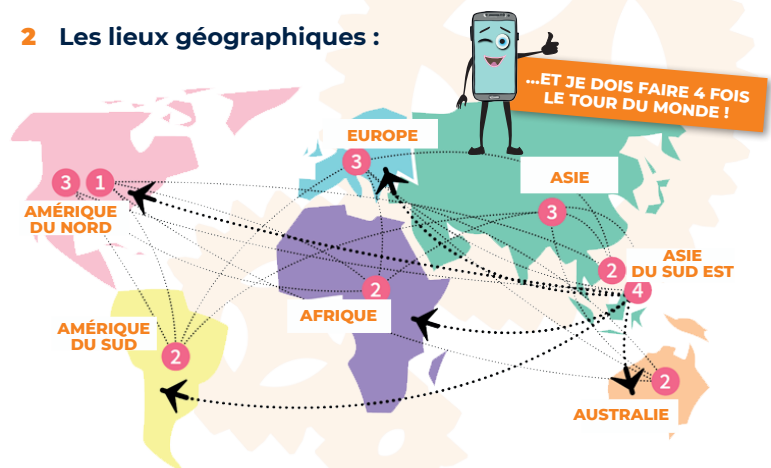
- Poubelle
- Ecologie
- Tri
- Recyclage
- Encombrant

### La fleurs de l'écologie :

- |                  |                   |
|------------------|-------------------|
| A : Atmosphère   | O : Ozone         |
| V : Valorisation | H : Hydrocarbure  |
| Q : Quotas       | D : Déforestation |
| E : Ecologie     | U : Uranium       |
| G : Gravats      | S : Solaire       |
| F : Faune        | K : Kérosène      |



### 2 Les lieux géographiques :



À toi de jouer pour devenir un super héros au quotidien !



## POURQUOI EN FAIRE TOUT UN PLAT *page 17*

### 1 Les pourcentages du gaspillage dans la chaîne alimentaire ?

