



GOUVERNEMENT

*Liberté
Égalité
Fraternité*

DOSSIER DE PRESSE

**PLAN DE
TRANSPORT**

**de la Cérémonie
d'ouverture
des Jeux Olympiques**

SOMMAIRE

	Edito	P.3
1	Les impacts des compétitions sur les transports en commun	P.5
2	Les impacts sur la voirie	P.7
	1. Le montage des installations de la Cérémonie d'ouverture des Jeux Olympiques	P.7
	2. La sécurisation de la Cérémonie d'ouverture des Jeux Olympiques	P.11
3	Le plan de transport de la Cérémonie d'ouverture des Jeux Olympiques	P.14
	1. Les enjeux	P.14
	2. Les clés de réussite	P.14
	3. Les fermetures et réouvertures de stations et gares la journée du 26 juillet	P.15
	4. Le vélo et la marche	P.21
	5. L'accessibilité	P.21
	6. L'accès aux grandes gares parisiennes et à la gare routière de Bercy	P.21
4	Se tenir informé	P.22
	1. S'informer en amont des Jeux	P.22
	2. S'informer pendant les Jeux	P.22



ÉDITO



Patrice Vergriete

Ministre délégué auprès du ministre de la Transition écologique et de la Cohésion des territoires, chargé des Transports

La cérémonie d'ouverture des Jeux Olympiques devrait être un moment absolument extraordinaire. J'en rappelle l'ambition inédite : faire sortir la cérémonie d'ouverture de l'enceinte fermée d'un stade pour pouvoir la partager avec le plus grand nombre, en plein cœur de la capitale. C'est inédit dans l'histoire des Jeux.

Nous attendons 320 000 spectateurs dont 220 000 invités gratuitement à venir assister à cette cérémonie. C'est un événement qui sera une vraie fête populaire, de célébration de l'esprit olympique, d'accueil du monde.

Pour préparer un tel événement, 6km le long de la Seine entre le Pont d'Austerlitz et le Pont d'Iéna, en toute sécurité pour les spectateurs comme pour les délégations, des opérations techniques et sécuritaires lourdes sont nécessaires.

Le ministère des transports a travaillé main dans la main avec Paris 2024, avec la Préfecture de Police, avec Île-de-France Mobilités, la RATP et la SNCF, pour trouver les solutions qui, tout en prenant en compte les contraintes incontournables, pénalisent le moins possible les voyageurs du quotidien.

C'est la raison pour laquelle un plan de transport très précis a été établi : les fermetures interviennent uniquement lorsqu'elles sont strictement nécessaires. Ainsi nous avons par exemple assoupli la fermeture de la station Champs-Élysées / Clémenceau en ce sens.

Le jour de la cérémonie, tous les spectateurs sont invités à se rendre à la cérémonie à pied, à vélo ou en transport en commun, en respectant les indications figurant sur leur billet quant aux stations donnant accès à leur emplacement, et à arriver à l'avance compte-tenu de l'affluence, des temps de contrôle et de la fermeture des portes à 18h30.

J'ai toute confiance en notre capacité collective à relever ce défi et à adapter nos comportements pour vivre cet événement extraordinaire ensemble.

Amélie Oudéa-Castéra

Ministre des Sports et des Jeux Olympiques et Paralympiques

Cet été, la France retrouve les Jeux olympiques d'été pour la première fois depuis un siècle. Pour notre pays, le premier événement planétaire n'est pas seulement un rendez-vous avec le sport : c'est un rendez-vous avec le monde.

La France doit être prête à montrer le meilleur visage d'elle-même dès le 26 juillet au soir, avec la toute première cérémonie d'ouverture hors d'un stade, dans l'un des cadres les plus iconiques du monde.

Tout au long des 6 kilomètres de la parade sur la Seine, les athlètes du monde entier, dans toute leur diversité, défilent au milieu des plus beaux joyaux de la Ville-Lumière, sous les yeux de 320 000 personnes – l'équivalent de 4 Stade de France - auxquels feront écho les milliards de téléspectateurs devant leurs écrans.

Avec, pour cette cruciale entrée en matière, une ambition en termes d'accessibilité qui vaudra ensuite pour toute la période des Jeux : permettre à 100% des spectateurs de se rendre sur place en transports en commun ou en mobilités actives. Un engagement inédit, qui contribuera à faire des Jeux de Paris les premiers alignés sur l'Accord de Paris pour le climat.

Ce défi de grande ampleur, auquel nous travaillons collectivement depuis des années avec Paris 2024, la Préfecture de Police, Île-de-France Mobilités, la RATP et la SNCF, nous allons le relever, et avec la manière !

Nous avons préparé un plan de transports adapté à l'enjeu, avec une offre renforcée sur les lignes desservant la cérémonie, des solutions spécifiques pour le retour de nuit et un effort encore accru en matière de parkings vélos. Et nous nous sommes attachés à minimiser les impacts sur le quotidien des usagers, en réduisant de plusieurs jours, et même parfois de plusieurs semaines, les périodes de fermeture initialement envisagées pour certaines stations et en veillant à la continuité, le plus longtemps possible, du fonctionnement des lignes sous la Seine en amont du 26 juillet.

Dès les premières heures des Jeux, nous devons être au rendez-vous pour offrir aux spectateurs une expérience irréprochable pendant tous leurs trajets. L'usage du vélo sera par ailleurs un atout important pour la fluidité des parcours, tout en permettant à nos concitoyens, en cette année olympique et de Grande cause nationale dédiée à l'activité physique et sportive, de vivre jusqu'au bout un été de sport !



Pierre Rabadan

Adjoint à la Maire de Paris en charge du sport, des Jeux olympiques et paralympiques et de la Seine

Paris a voulu ouvrir au plus grand nombre la cérémonie d'ouverture et en faire un symbole de ces Jeux olympiques d'une nouvelle ère. Pour la première fois de l'histoire, plus de 220 000 spectateurs seront accueillis gratuitement sur les quais hauts pour cette cérémonie unique sur la Seine. La Ville déploie un dispositif d'une ampleur exceptionnelle sur les 6km du parcours. Un travail minutieux a été réalisé avec l'ensemble des parties prenantes pour limiter au maximum dans le temps et dans l'espace les impacts liés au montage de cette cérémonie. Pour retrouver toutes les informations liées aux impacts des Jeux, retrouvez toutes les informations sur paris.fr et abonnez-vous à la newsletter Paris Info Jeux !



Tony Estanguet

Président de Paris 2024

Le 26 juillet 2024, le monde entier aura les yeux rivés sur la France pour la Cérémonie d'ouverture olympique, cent ans après les derniers Jeux Olympiques d'été dans notre pays. 1,5 milliard de personnes seront derrière leurs écrans, et des centaines de milliers de spectateurs vivront en direct cette première cérémonie en dehors d'un stade, qui promet d'être inoubliable : plusieurs heures de « show » au cœur de la plus belle ville du monde ; une dizaine de « tableaux » artistiques sur 6 kilomètres des athlètes du monde entier défilant sur la Seine, le long des plus beaux monuments parisiens ; des artistes réunis pour une immense performance collective qui fera date. L'organisation de ce qui sera l'un des plus grands spectacles de tous les temps sera assurément un défi, notamment en matière



Valérie Péresse

Présidente du Conseil régional d'Île-de-France

Les Jeux Olympiques et Paralympiques de Paris 2024 seront les premiers Jeux de l'histoire 100% accessibles en transport en commun. C'est une première mondiale. Nous aurons une offre de transports estivale renforcée de 15%, pour tenir compte des 3 millions de visiteurs que l'Île-de-France va accueillir et des besoins de transport du quotidien des Franciliens.

La cérémonie d'ouverture marquera le lancement tant attendu de cet événement sur notre territoire.

Pour les transports, ce sera un moment charnière, avec de nombreuses stations de métro fermées ou des lignes de bus déviées en raison des contraintes de sécurité et de circulation. Près de 320 000 spectateurs vont circuler en même temps que les usagers du quotidien et ceux qui partent en vacances. J'ai pris des engagements forts pour que tous puissent circuler, en renforçant l'offre au maximum pour les lignes de métro (l'après-midi et le soir), des RER A et B et des bus Noctiliens en soirée, et surtout en ouvrant les lignes automatiques toute la nuit du 26 juillet (1, 4 et 14). C'est un véritable travail d'équipe qui a été mené avec les opérateurs, à RATP et la SNCF, la DIJOP et la Préfecture de Police de Paris.

Les transports pour la cérémonie d'ouverture sont un véritable défi. Nous sommes prêts.

de transports. Nous avons la chance, en tant que Comité d'organisation des Jeux de Paris 2024, de pouvoir compter sur la mobilisation de la totalité des acteurs concernés pour transporter à la fois celles et ceux qui feront cet événement unique, et celles et ceux qui le vivront, sur les rives de la Seine. Merci à la grande Équipe de France des transports des Jeux : l'État, la Région Île-de-France et Ile-de-France Mobilités, la Ville de Paris et toutes les collectivités mobilisées, ainsi que les opérateurs de transports, à commencer par la RATP et la SNCF. Ensemble, nous ferons de cette Cérémonie d'ouverture un moment absolument inoubliable qui donnera le ton et le coup d'envoi de nos Jeux : exceptionnels !

1.

LES IMPACTS DES COMPÉTITIONS SUR LES TRANSPORTS EN COMMUN

Pour se rendre à la cérémonie d'ouverture comme pour rejoindre les sites olympiques pendant les Jeux, les spectateurs sont invités à utiliser les transports publics : 100 % des sites de compétition seront accessibles en transports en commun, c'est inédit.

En Île-de-France, les plans de transports sont établis par Ile-de-France Mobilités pour organiser de façon optimale les flux dans les transports en commun. Pendant les Jeux, l'offre de transports sera renforcée en moyenne de +15 % par rapport à une journée habituelle à la même période mais certaines lignes comme la Ligne 9 ou les RER B et C sont augmentées de +50% et jusqu'à +70% par rapport à un jour d'été habituel, fonctionnant au maximum de leur capacité pendant plusieurs périodes horaires.

Toutefois pour des raisons à la fois sécuritaires et d'emprises des sites olympiques dans l'espace public, plusieurs stations de métro sont impactées :

CHAMPS-ÉLYSÉES/CLÉMENCEAU (LIGNE 1 ET 13) :

- Jusqu'au vendredi 19 juillet inclus : ouverte
- Du 20 juillet au 11 août : fermée
- Du 12 août au 21 août inclus : ouverte
- Du 22 août au 8 septembre : fermée
- A compter du 9 septembre : ouverte

Le saviez-vous?

La fermeture de Champs-Élysées/Clémenceau envisagée initialement était de 12 semaines consécutives. Un réexamen des conditions de montage du site du Grand Palais a permis de réduire la fermeture à 6 semaines au total. C'est un gain très significatif pour tous les usagers.

Pourquoi une station fermée en surface ne peut-elle pas être desservie pour les correspondances ?

Pour des raisons de sécurité incendie ! Dans le cas où un incendie se déclarerait en souterrain, une station fermée en surface ne permet pas d'évacuer les voyageurs se trouvant dans la station. Pour des raisons évidentes de sécurité, lorsqu'il n'est pas possible de maintenir ouvert les entrées/sorties de métro au niveau de la surface, la station doit fermer entièrement.

Les stations Concorde et Champs-Élysées / Clémenceau débouchent en tout ou partie dans les emprises des sites de compétition. Elles ne peuvent donc pas rester ouvertes en surface.

La station Tuileries est trop exigüe pour accueillir en sécurité le report des voyageurs qui sortent habituellement à Concorde, c'est la raison pour laquelle elle ne peut être maintenue ouverte si Concorde est fermée.

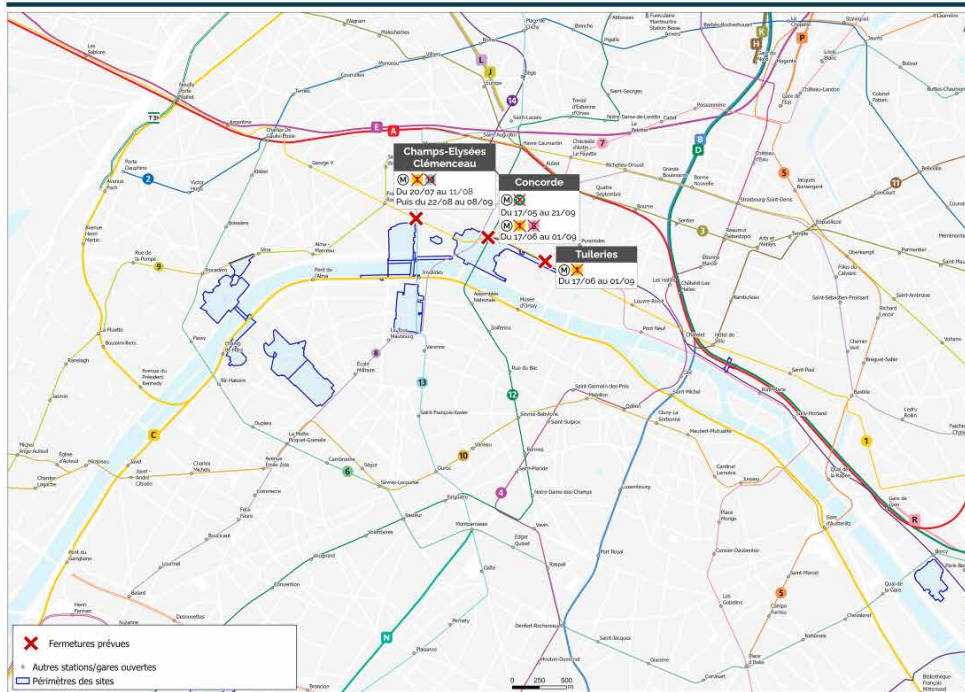
CONCORDE (LIGNE 1, 8 ET 12) :

- La suppression de l'arrêt sur la ligne 12 est déjà effective.
- La ligne 12 ne desservira pas Concorde jusqu'au 21 septembre comme annoncé jusqu'à présent.
- En revanche, l'arrêt Concorde des lignes 1 et 8, et la correspondance entre ces deux lignes, peut être rouvert dès le 2 septembre, jour de la rentrée scolaire.

La station Tuileries pourra elle aussi rouvrir dès le 2 septembre.

- Pour Concorde (Lignes 1 et 8), c'est 3 semaines gagnées par rapport au plan initial.

Situation entre le 27 juillet et le 21 septembre



- La station Champs-Élysées-Clémenceau sera fermée du 20 juillet au 11 août inclus puis du 22 août au 8 septembre inclus.
- La station Concorde sera fermée entièrement jusqu'au 1^{er} septembre.
 - Réouverture de la desserte par les lignes 1 et 8 (arrêt 12 non marqué) à compter du 2 septembre
 - Réouverture complète à compter du 22 septembre
- La station Tuileries sera à nouveau ouverte à compter du 2 septembre

2. LES IMPACTS SUR LA VOIRIE

1. LE MONTAGE DES INSTALLATIONS DE LA CÉRÉMONIE D'OUVERTURE DES JEUX OLYMPIQUES

Cela fait 100 ans que la France n'a pas accueilli les Jeux. Pour cet événement exceptionnel, Paris 2024 et ses parties prenantes ont fait **le choix inédit et assumé d'organiser les Jeux dans le plus beau cadre, au cœur de la ville**, pour une fête historique pour notre pays et pour faire rayonner la France dans le monde entier.

Dans l'esprit de **Jeux au cœur de la ville**, Paris 2024 et ses parties prenantes ont souhaité que la Cérémonie d'ouverture des Jeux Olympiques prenne place sur la Seine. Elle ne ressemblera à aucun spectacle vu jusqu'à présent : **avant-gardiste et populaire, elle montrera au monde le meilleur de la France.**

Pour permettre un tel événement, des aménagements exceptionnels vont être mis en place afin d'assurer la sécurité du public et la bonne organisation de l'événement. **C'est la clé pour que chacun puisse vivre les Jeux, de chez soi ou au bord de la Seine, dans les meilleures conditions.**

L'objectif est de limiter au maximum les contraintes associées pour les habitants et d'assurer le maintien des activités dans la Ville.

Des opérations de montage vont progressivement prendre place afin de monter les tribunes de la Cérémonie d'ouverture des Jeux Olympiques et les structures nécessaires à celle-ci. Lors des phases de montage, comme de démontage, l'emprise au sol des installations sera progressive. Des discontinuités cyclables pourront apparaître provisoirement, selon le déroulement des chantiers.

1. **17 juin** : Début de montage sur les quais bas
2. **26 juin** : Début de montage sur les quais hauts (zone partiellement impactée ouverte à la circulation avec contournements cyclistes ou piétons ponctuels qui restent encore à préciser finement).
3. **8 juillet** : Début du montage sur les ponts avec la Passerelle piétonne Debilly
4. **Après le 14 juillet** : Fermeture à la circulation générale des quais hauts et fermeture des quais bas au grand public, avec maintien de l'accès riverains et ERP
5. **A partir du 18 juillet** : entrée en vigueur du périmètre de protection anti-terroriste

6. **27 juillet-2 août** : Libération d'une partie des espaces afin de laisser les berges de Seine sans travaux pendant les Jeux Olympiques et que chacun puisse se réapproprier les quais et leurs activités

7. **29 juillet** : Réouverture à la circulation partielle des quais hauts (zone partiellement impactée ouverte à la circulation avec contournements cyclistes ou piétons ponctuels).

8. **4 août** : Fin de démontage sur les quais hauts

9. **12 août-25 août** (transition Jeux Olympiques – Jeux Paralympiques) : Libération de l'ensemble de l'emprise (hors pont Alexandre III utilisé pour les épreuves en Seine).

Pour permettre l'accès aux quais, commerces et autres ERP le plus longtemps possible, Paris 2024 et ses parties prenantes ont travaillé à une méthodologie de chantier adaptée. Il a également été fait collectivement le choix de **maintenir jusqu'au jour J quatre ponts et une passerelle traversants permettant de passer d'une rive à l'autre** :

- Pont d'Iéna, partiellement (fermé du 12 au 16 puis à partir du 22 juillet) ;
- Pont de Sully ;
- Pont Notre-Dame ;
- Pont des Invalides ;
- Passerelle Sédar Senghor.

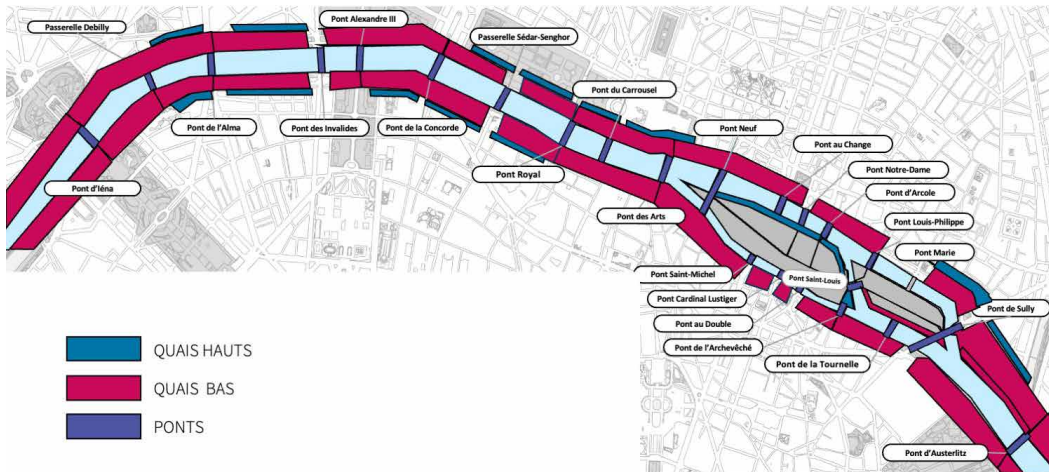
Les ponts en amont d'Austerlitz et en aval d'Iéna restent ouverts à la circulation motorisée jusqu'au jour J. Ils fermeront pendant la journée du 26 juillet.

LÉGENDE – FERMETURE DES QUAIS HAUTS*, QUAIS BAS* ET PONTS*

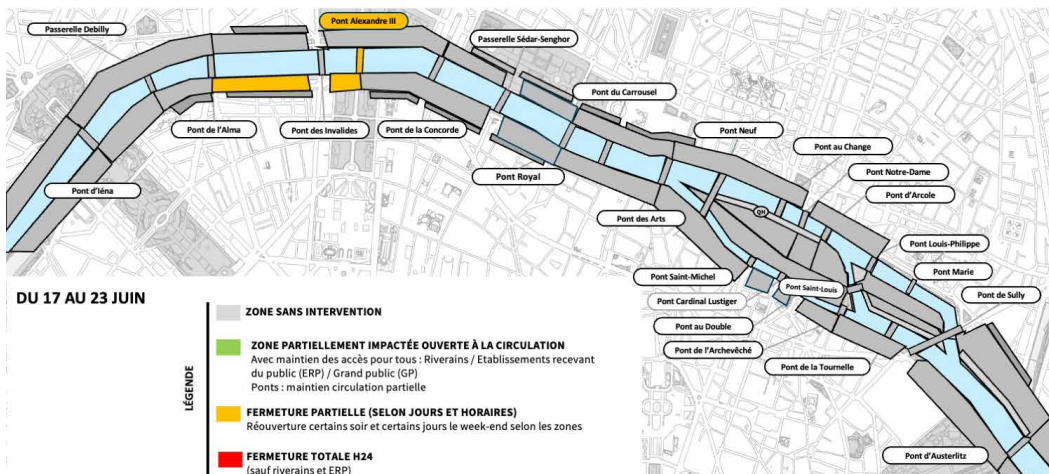
LÉGENDE	ZONE SANS INTERVENTION		FERMETURE PARTIELLE (SELON JOURS ET HORAIRES) Réouverture certains soirs et certains jours le week-end selon les zones			
	ZONE PARTIELLEMENT IMPACTÉE OUVERTE À LA CIRCULATION Avec maintien des accès pour tous : Riverains / Etablissements recevant du public (ERP) / Grand public (GP) Ponts : maintien circulation partielle		FERMETURE TOTALE H24 (sauf riverains et ERP)			
	Riverain (piéton)	ERP activité récréative (personnel et clients)	Piéton	Usager mobilité douce (vélo, cargo compris,...)	Véhicule motorisé (2 et 4 roues)	
PARIS2024	Quais hauts	Accès maintenu Accès maintenu Accès maintenu Accès maintenu	Accès maintenu Accès maintenu Accès maintenu Accès maintenu	Accès maintenu Accès maintenu Accès maintenu sur certains horaires uniquement Aucun accès autorisé	Accès maintenu Accès maintenu pied à terre sur certains horaires Accès maintenu pied à terre sur certains horaires Aucun accès autorisé	Accès maintenu Aucun accès (hors livraisons ERP) Aucun accès (hors livraisons ERP) Aucun accès autorisé
	Quais bas	Accès maintenu Accès maintenu Accès maintenu Accès maintenu	Accès maintenu Accès maintenu Accès maintenu Accès maintenu	Accès maintenu Accès maintenu Accès maintenu sur certains jours et horaires uniquement Aucun accès autorisé	Accès maintenu Accès maintenu pied à terre sur certains horaires Accès maintenu pied à terre sur certains jours et horaires Aucun accès autorisé	Accès maintenu Aucun accès (hors livraisons ERP) Aucun accès (hors livraisons ERP) Aucun accès autorisé
	Ponts	Sans objet	Sans objet	Accès maintenu Accès maintenu sur certains horaires Accès maintenu Aucun accès autorisé	Accès maintenu Accès maintenu pied à terre sur certains horaires Accès maintenu pied à terre Aucun accès autorisé	Accès maintenu Accès maintenu Accès possible selon horaires et jours Aucun accès autorisé

* VOIE ENGIS (SÉCURITÉ / SECOURS) MAINTENUE EN TOUTES CIRCONSTANCES

2

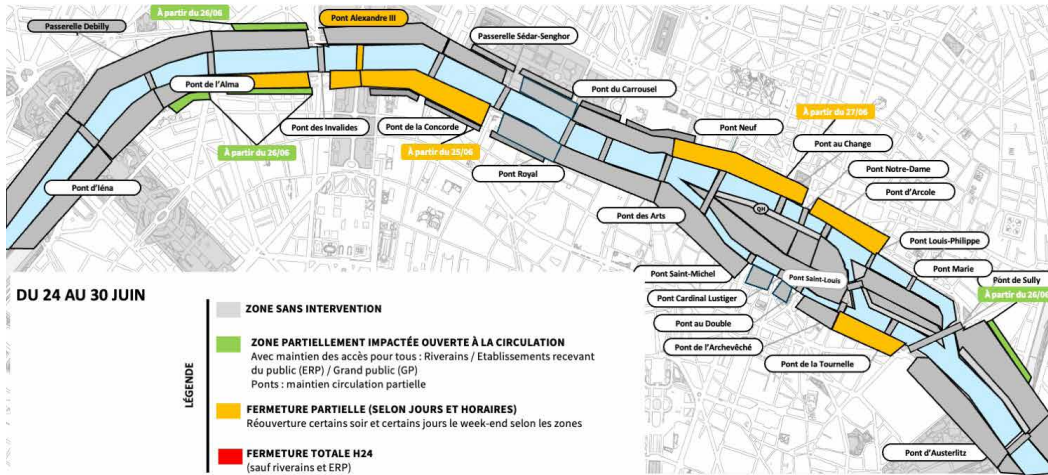


TYPLOGIE D'ESPACES CONCERNÉS



DU 17 AU 23 JUIN

JUIN				JUILLET											
S25	S26	S27	S28	S29	V19	S20	D21	L22	M23	M24	J25	V26			
du 17 au 23	du 24 au 30	du 1 au 7	du 8 au 14	du 15 au 31											

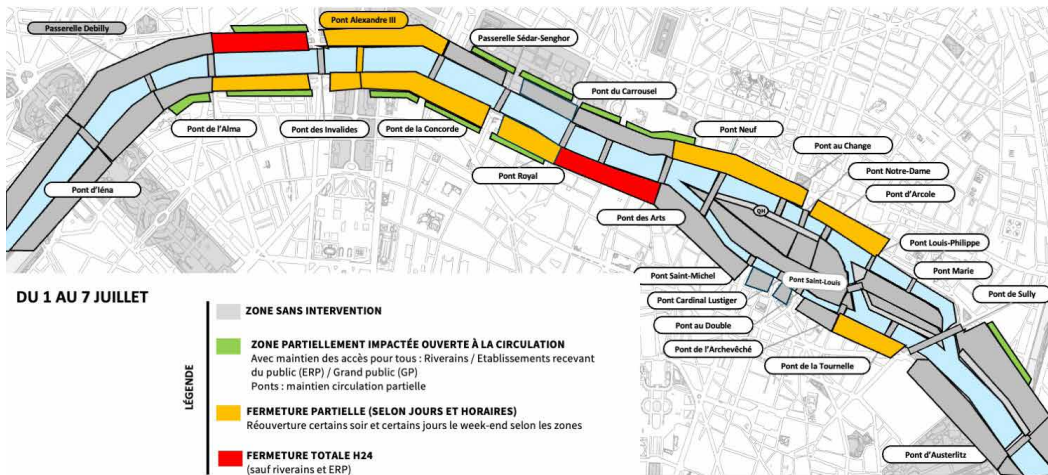


DU 24 AU 30 JUIN

- LÉGENDE**
- ZONE SANS INTERVENTION
 - ZONE PARTIELLEMENT IMPACTÉE OUVERTE À LA CIRCULATION
Avec maintien des accès pour tous : Riverains / Etablissements recevant du public (ERP) / Grand public (GP)
Ponts : maintien circulation partielle
 - FERMETURE PARTIELLE (SELON JOURS ET HORAIRES)
Réouverture certains soir et certains jours le week-end selon les zones
 - FERMETURE TOTALE H24
(sauf riverains et ERP)

JUIN			JUILLET																					
S25	S26	S27	S28	S29	V19	S20	D21	L22	M23	M24	J25	V26												
du 17 au 23	du 24 au 30	du 1 au 7	du 8 au 14	du 15 au 31																				

TABEAU DES USAGES DÉTAILLÉS - PAGE 2

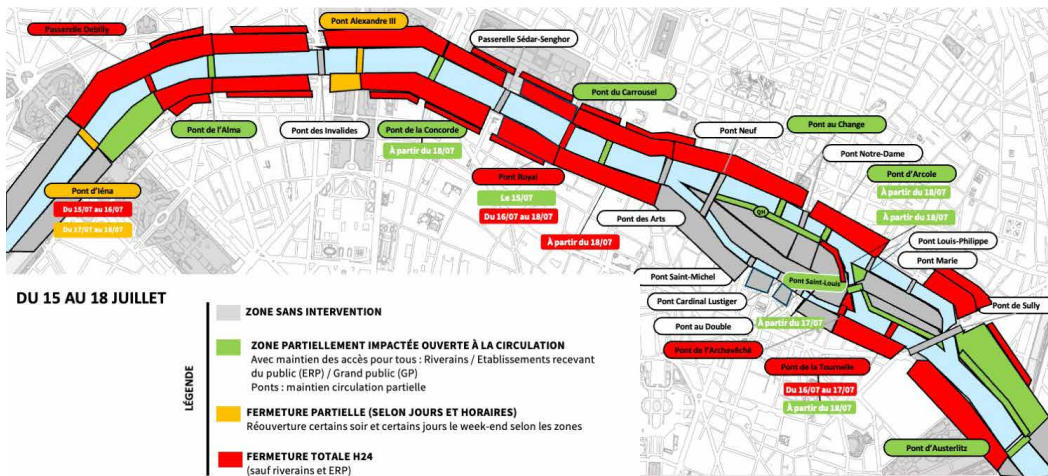


DU 1 AU 7 JUILLET

- LÉGENDE**
- ZONE SANS INTERVENTION
 - ZONE PARTIELLEMENT IMPACTÉE OUVERTE À LA CIRCULATION
Avec maintien des accès pour tous : Riverains / Etablissements recevant du public (ERP) / Grand public (GP)
Ponts : maintien circulation partielle
 - FERMETURE PARTIELLE (SELON JOURS ET HORAIRES)
Réouverture certains soir et certains jours le week-end selon les zones
 - FERMETURE TOTALE H24
(sauf riverains et ERP)

JUIN			JUILLET																					
S25	S26	S27	S28	S29	V19	S20	D21	L22	M23	M24	J25	V26												
du 17 au 23	du 24 au 30	du 1 au 7	du 8 au 14	du 15 au 31																				

TABEAU DES USAGES DÉTAILLÉS - PAGE 2

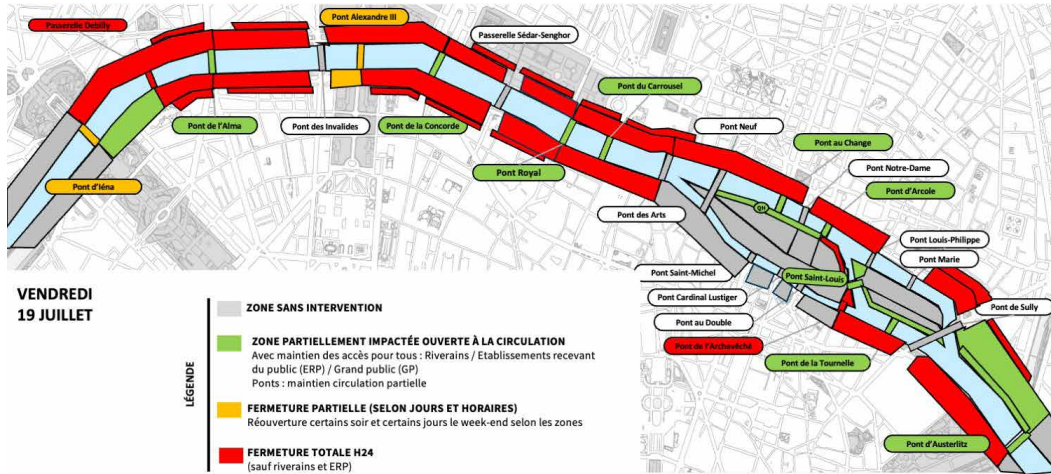


DU 15 AU 18 JUILLET

- LÉGENDE**
- ZONE SANS INTERVENTION
 - ZONE PARTIELLEMENT IMPACTÉE OUVERTE À LA CIRCULATION
Avec maintien des accès pour tous : Riverains / Etablissements recevant du public (ERP) / Grand public (GP)
Ponts : maintien circulation partielle
 - FERMETURE PARTIELLE (SELON JOURS ET HORAIRES)
Réouverture certains soir et certains jours le week-end selon les zones
 - FERMETURE TOTALE H24
(sauf riverains et ERP)

JUIN			JUILLET																					
S25	S26	S27	S28	S29	V19	S20	D21	L22	M23	M24	J25	V26												
du 17 au 23	du 24 au 30	du 1 au 7	du 8 au 14	du 15 au 31																				

TABEAU DES USAGES DÉTAILLÉS - PAGE 2

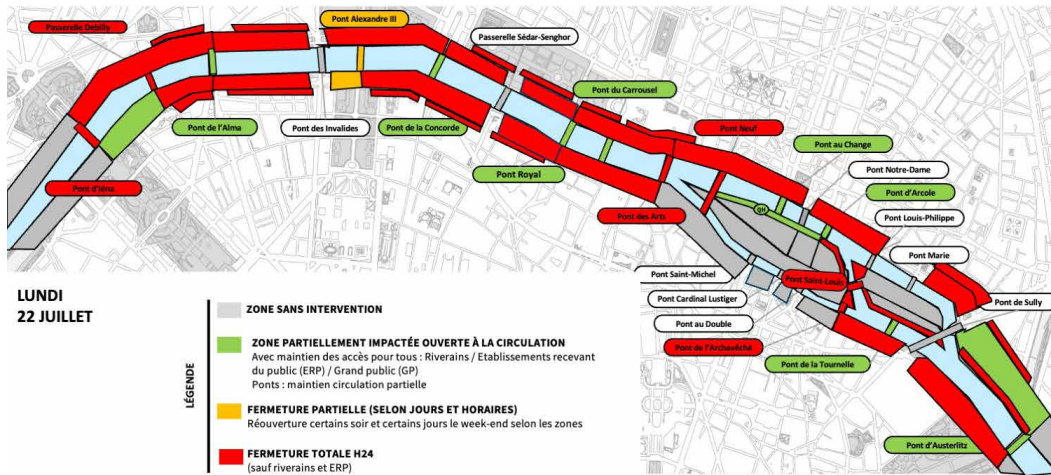


**VENDREDI
19 JUILLET**

- LÉGENDE**
- ZONE SANS INTERVENTION
 - ZONE PARTIELLEMENT IMPACTÉE OUVERTE À LA CIRCULATION
Avec maintien des accès pour tous : Riverains / Etablissements recevant du public (ERP) / Grand public (GP)
Ponts : maintien circulation partielle
 - FERMETURE PARTIELLE (SELON JOURS ET HORAIRES)
Réouverture certains soir et certains jours le week-end selon les zones
 - FERMETURE TOTALE H24
(sauf riverains et ERP)

JUIN					JUILLET										
S 25	S 26	S 27	S 28	S 29	V 19	S 20	D 21	L 22	M 23	M 24	J 25	V 26			
du 17 au 23	du 24 au 30	du 1 au 7	du 8 au 14	du 15 au 18	V 19	S 20	D 21	L 22	M 23	M 24	J 25	V 26			

TABLEAU DES USAGES DÉTAILLÉS - PAGE 2

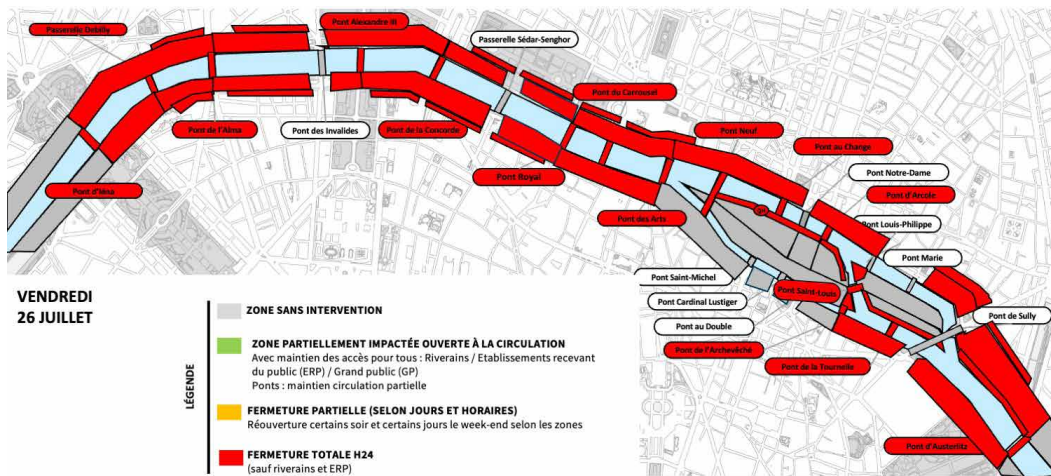


**LUNDI
22 JUILLET**

- LÉGENDE**
- ZONE SANS INTERVENTION
 - ZONE PARTIELLEMENT IMPACTÉE OUVERTE À LA CIRCULATION
Avec maintien des accès pour tous : Riverains / Etablissements recevant du public (ERP) / Grand public (GP)
Ponts : maintien circulation partielle
 - FERMETURE PARTIELLE (SELON JOURS ET HORAIRES)
Réouverture certains soir et certains jours le week-end selon les zones
 - FERMETURE TOTALE H24
(sauf riverains et ERP)

JUIN					JUILLET										
S 25	S 26	S 27	S 28	S 29	V 19	S 20	D 21	L 22	M 23	M 24	J 25	V 26			
du 17 au 23	du 24 au 30	du 1 au 7	du 8 au 14	du 15 au 18	V 19	S 20	D 21	L 22	M 23	M 24	J 25	V 26			

TABLEAU DES USAGES DÉTAILLÉS - PAGE 2



**VENDREDI
26 JUILLET**

- LÉGENDE**
- ZONE SANS INTERVENTION
 - ZONE PARTIELLEMENT IMPACTÉE OUVERTE À LA CIRCULATION
Avec maintien des accès pour tous : Riverains / Etablissements recevant du public (ERP) / Grand public (GP)
Ponts : maintien circulation partielle
 - FERMETURE PARTIELLE (SELON JOURS ET HORAIRES)
Réouverture certains soir et certains jours le week-end selon les zones
 - FERMETURE TOTALE H24
(sauf riverains et ERP)

JUIN					JUILLET										
S 25	S 26	S 27	S 28	S 29	V 19	S 20	D 21	L 22	M 23	M 24	J 25	V 26			
du 17 au 23	du 24 au 30	du 1 au 7	du 8 au 14	du 15 au 18	V 19	S 20	D 21	L 22	M 23	M 24	J 25	V 26			

TABLEAU DES USAGES DÉTAILLÉS - PAGE 2

2. LA SÉCURISATION DE LA CÉRÉMONIE D'OUVERTURE DES JEUX OLYMPIQUES

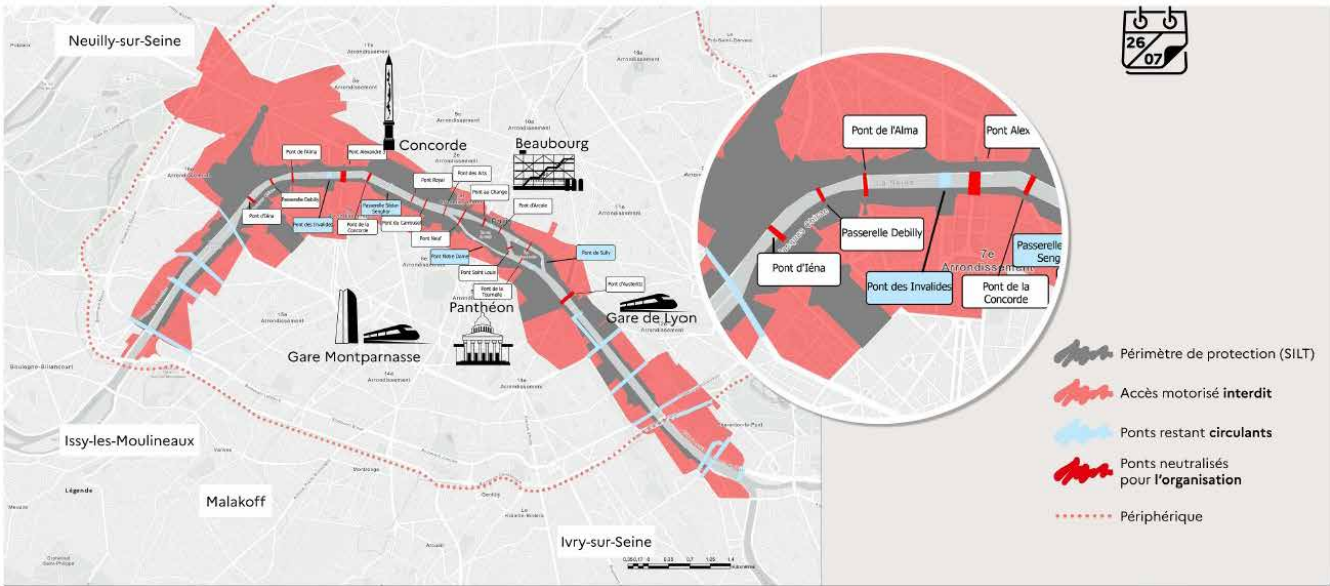
Pour pouvoir sécuriser la Cérémonie d'ouverture des Jeux Olympiques, un périmètre de protection anti-terroriste et un périmètre rouge d'interdiction à la circulation motorisée seront mis en place à partir du 18 juillet.

Des accès sont possibles au sein du périmètre de protection sur autorisation, après obtention d'un pass-jeux depuis la plateforme www.pass-jeux.gouv.fr et contrôle des forces de l'ordre à l'entrée.

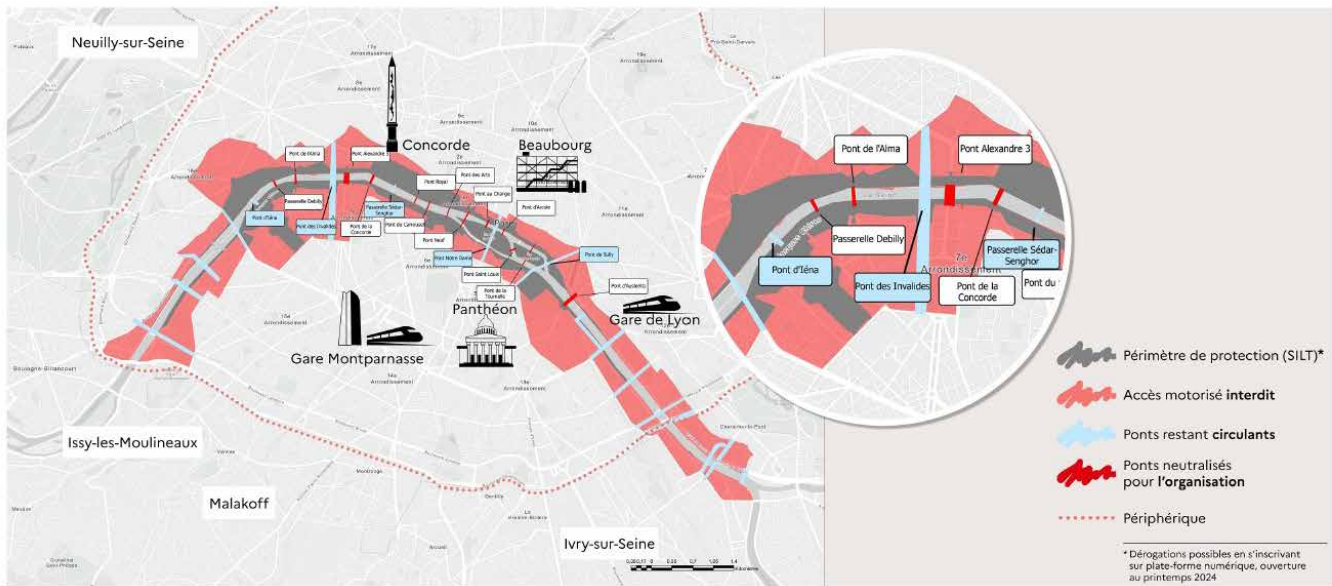
Le périmètre de protection (gris) est mis en place le jeudi 18 juillet. Il englobe, outre les quais bas, les quais

hauts et les immeubles ayant vue sur la Seine entre les ponts d'Austerlitz et de Bir-Hakeim, parfois la rue sur l'arrière, ainsi que les îles Saint-Louis et de la Cité.

Pour pénétrer dans le périmètre du 18 au 26 juillet à 13h, tout individu, à pied, à vélo ou en véhicule motorisé (pour ce mode de transport, les cas de dérogation sont très rares – ex : riverains avec un parking, livraisons), devra auparavant avoir obtenu un pass-jeux (QR Code à demander sur le site pass-jeux.gouv.fr) justifiant la nécessité de rentrer dans le périmètre, délivré après évaluation de la légitimité de la demande de passage et enquête administrative le cas échéant.



Périmètres mis en place le jour de la cérémonie d'ouverture des JO | Paris



Périmètres mis en place pour la cérémonie d'ouverture des JO – du 18 au 26 juillet 13h00 | Paris

A compter du 26 juillet à 13h, seuls les riverains, les clients d'hôtels ou d'établissements réservés et les personnes accréditées ou détentrices d'un billet pourront, à pied ou à vélo, entrer dans le périmètre gris. L'accès en véhicule est proscrit.

Le périmètre de protection est entouré d'un périmètre «rouge» d'interdiction de circulation motorisée (sauf pour les personnes autorisées cf. tableau CER1), sans toutefois nécessiter de demande de QR Code.

→ **En raison des opérations de montage des installations, la circulation sera interdite sur les quais rive droite et rive gauche entre les ponts d'Austerlitz et de Bir-Hakeim à compter de mi-juillet.**

→ **Le réseau de bus sera également fortement impacté, avec mise en place de déviations toutes les fois où cela sera possible.**

Le périmètre de protection, par nature étanche, entraîne la fermeture de nombreuses stations de métro ou de gares du RER dont les entrées et sorties sont situées dans ce périmètre :

→ **Les stations et gares suivantes sont fermées du 18 au 26 juillet :**

- Tuileries
- Concorde
- Champs-Élysées Clémenceau (cette station reste ouverte jusqu'au 19 juillet au soir)
- Alma Marceau
- Trocadéro
- Passy
- Châtelet
- Pont Marie
- Pont Neuf
- Quai de la Rapée
- Cité
- Javel
- Musée d'Orsay
- Pont de l'Alma
- Champ de Mars Tour Eiffel

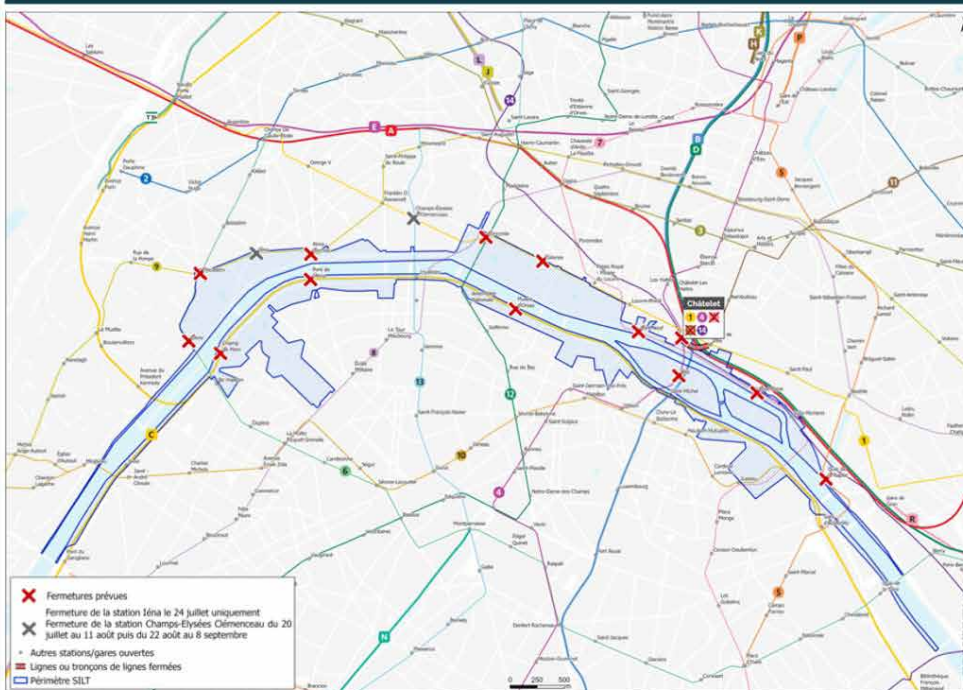
Trois aménagements du périmètre de protection permettent de laisser ouvertes les trois stations suivantes :

→ **Sur la ligne 7, la station Sully-Morland reste ouverte jusqu'au 25 juillet au soir, afin de permettre une exploitation de la ligne en un seul tronçon.**

→ **Sur la ligne 9, la station Léna reste ouverte jusqu'au 25 juillet inclus (à l'exception du jeudi 24 juillet).**

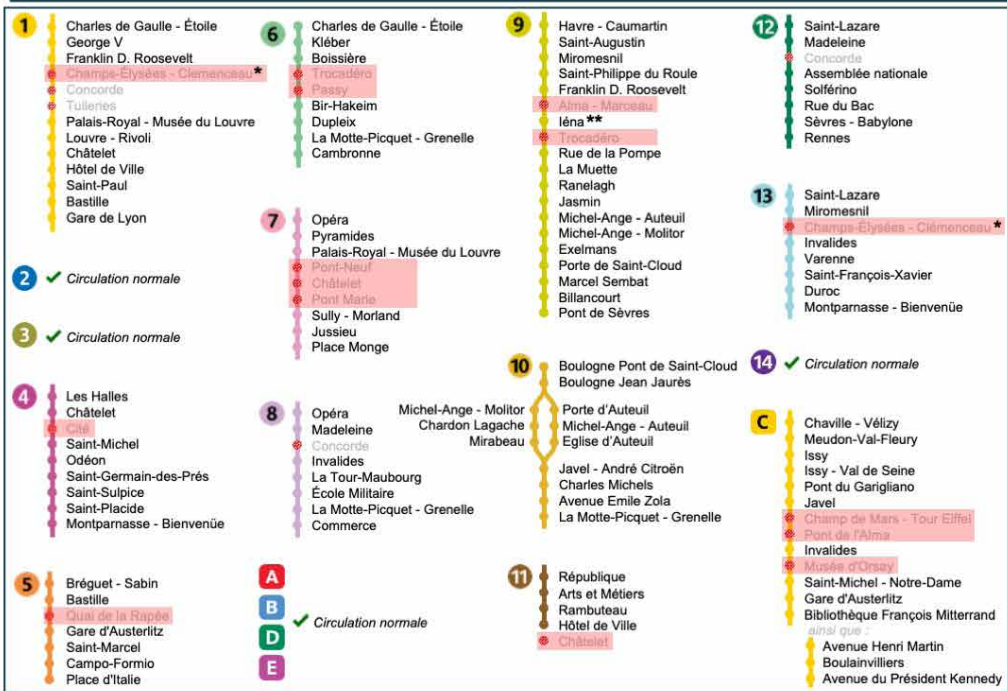
→ **Sur le RER C, la gare Saint-Michel / Notre-Dame.**

Situation du 18 juillet au 25 juillet inclus



- Par rapport à la situation précédente, fermetures de certaines stations sur les lignes 4, 5, 6, 7, 9 et 11.
- La circulation de la ligne 7 est maintenue mais les stations Pont-Neuf, Châtelet et Pont Marie ne sont pas desservies.
- Le RER C circule dans Paris mais plusieurs gares sont fermées.
- La station Champs-Élysées-Clémenceau sera fermée du 20 juillet au 11 août inclus puis du 22 août au 8 septembre inclus.
- La station Léna sera fermée le 24 juillet uniquement compte tenu de la desserte de 2 sessions au Parc des Princes.

Situation du 18 juillet au 25 juillet inclus



➤ Par rapport à la situation précédente, fermetures de certaines stations sur les lignes 4, 5, 6, 7, 9 et 11.

➤ La circulation de la ligne 7 est maintenue mais les stations Pont-Neuf, Châtelet et Pont Marie ne sont pas desservies.

➤ Le RER C circule dans Paris mais plusieurs gares sont fermées.

* La station Champs-Élysées-Clémenceau sera fermée du 20 juillet au 11 août inclus puis du 22 août au 8 septembre inclus.

** La station Iéna sera fermée le 24 juillet uniquement compte tenu de la desserte de 2 sessions au Parc des Princes.

3.

LE PLAN DE TRANSPORT DE LA CÉRÉMONIE D'OUVERTURE DES JEUX OLYMPIQUES

1. LES ENJEUX :

Les Jeux de Paris 2024, c'est l'ambition constante d'une mobilité décarbonée. Il s'agit de proposer une offre de transport en commun capable de transporter 100% des spectateurs, soit plus de 320 000 personnes. C'est l'équivalent de 4 Stades de France, en plein centre de Paris.

Dans le même temps, il s'agit d'assurer la desserte pour les voyageurs du quotidien comme pour les départs en vacances.

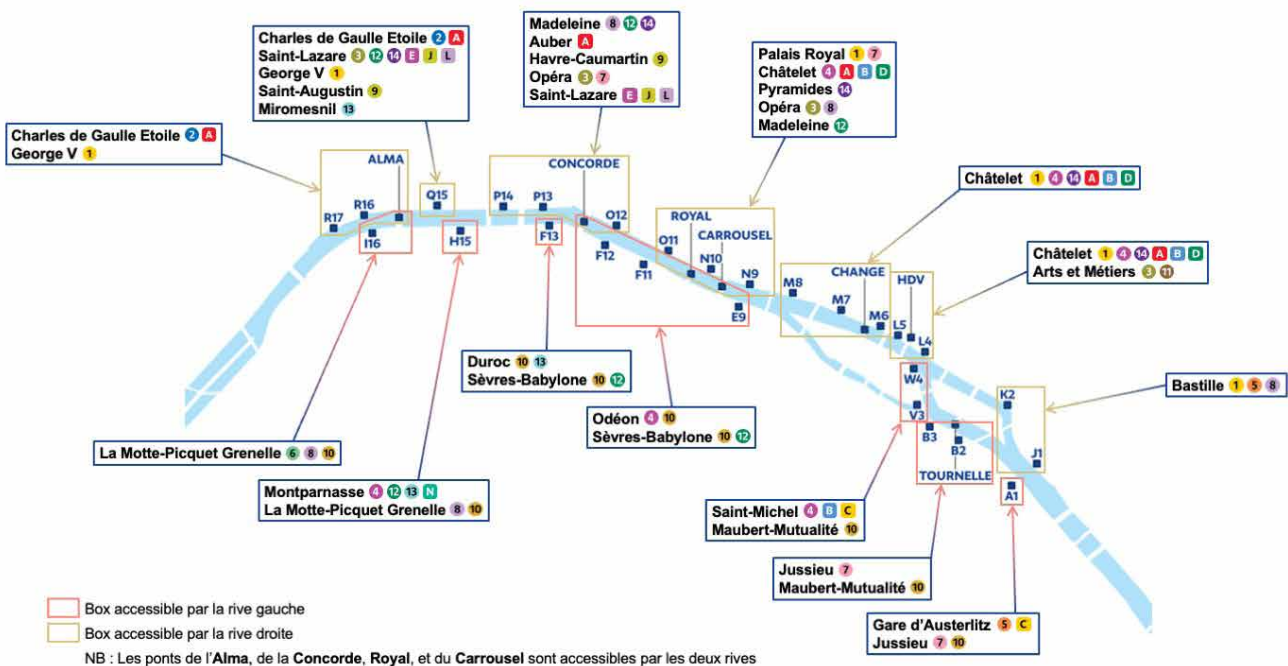
2. LES CLÉS DE RÉUSSITE :

→ L'arrivée échelonnée des spectateurs de la Cérémonie, dès le début de l'après-midi est indispensable (dès 15h30 pour les quais hauts). Les portes d'accès aux quais fermeront à 18h30. Compte-tenu de l'affluence attendue et des contrôles de sécurité, il faut prévoir d'arriver très

en avance. Des aménités (écrans, toilettes, lieux de restauration) sont prévus par Paris 2024 et par la Ville de Paris.

- Pour guider les spectateurs, une ou plusieurs stations de métro ou gares RER seront indiquées avec le billet d'accès à la Cérémonie. Le respect de ces indications est primordial pour répartir les flux. Par ailleurs, les ponts n'étant plus traversants, si votre place est située rive droite, il faudra arriver par la rive droite, de même pour la rive gauche.
- Pour éviter l'affluence et prendre en compte les nombreuses fermetures de stations le 26 juillet, tous les employeurs d'Île-de-France qui le peuvent sont encouragés à proposer à leurs salariés une journée de télé-travail.

Plan de transport pour l'arrivée des spectateurs à la cérémonie d'ouverture



3. LES FERMETURES ET RÉOUVERTURES DE STATIONS ET GARES LA JOURNÉE DU 26 JUILLET :

a. Le 26 juillet matin avant 13h

- Fermeture de la ligne 6 entre Charles de Gaulle-Etoile et La Motte-Picquet Grenelle pour le transport de la famille olympique et pour les opérations de déminage.
- Fermeture de la ligne 9 entre Miromesnil et Porte de Saint-Cloud, sans aucune circulation pour les

opérations de déminage. Deux stations de la ligne 10 en correspondance avec la ligne 9 sont fermées.

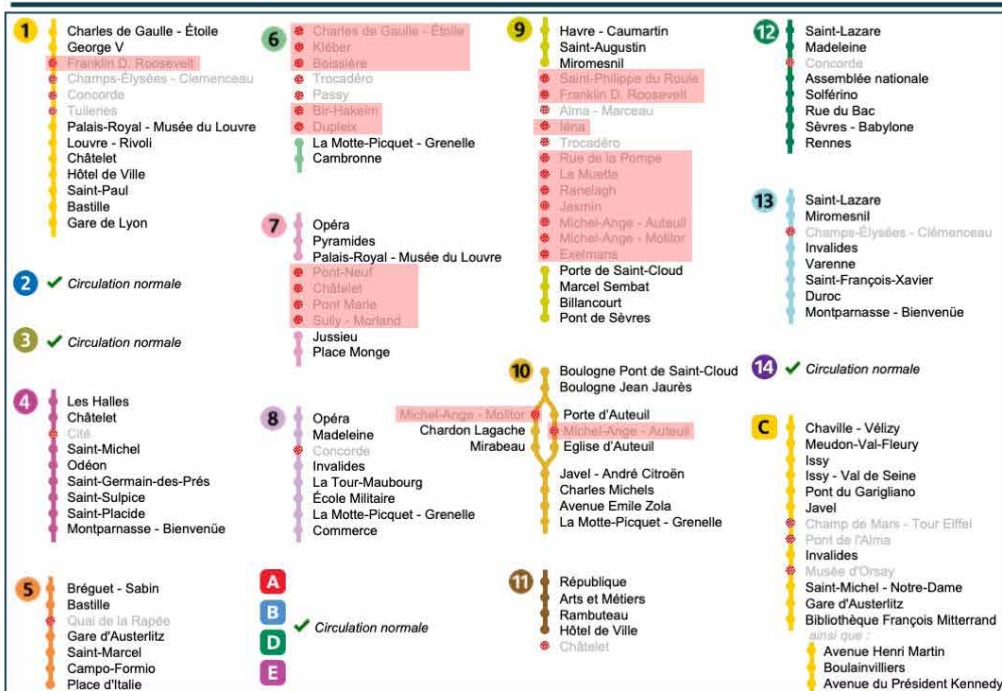
- Fermeture de Franklin D. Roosevelt sur la ligne 1.
- Fermeture de la station Sully-Morland. La ligne 7 passe sous la Seine sans voyageurs (enchaînement trop important de stations fermées). La ligne est exploitée en deux tronçons distincts (La Courneuve 8 mai 1945 <-> Palais Royal et Jussieu <-> Villejuif Louis Aragon / Mairie d'Ivry).

Situation le 26 juillet avant 13h



- Fermeture de la ligne 6 entre Charles de Gaulle Etoile et La Motte-Picquet Grenelle pour le transport de la Famille Olympique et pour les opérations de déminage.
- Fermeture de la ligne 9 entre Miromesnil et Porte de Saint-Cloud sans circulation pour les opérations de déminage. Deux stations de la ligne 10 en correspondance avec la ligne 9 sont fermées.
- Fermeture de Franklin D. Roosevelt sur la ligne 1.
- La ligne 7 passe sous la Seine sans voyageurs (enchaînement trop important de stations fermées). La ligne est exploitée en deux tronçons distincts :
 - La Courneuve 8 mai 1945 ↔ Palais Royal
 - Jussieu ↔ Villejuif Louis Aragon / Mairie d'Ivry.

Situation le 26 juillet avant 13h



- Fermeture de la ligne 6 entre Charles de Gaulle Etoile et La Motte-Picquet Grenelle pour le transport de la Famille Olympique et pour les opérations de déminage.
- Fermeture de la ligne 9 entre Miromesnil et Porte de Saint-Cloud sans circulation pour les opérations de déminage. Deux stations de la ligne 10 en correspondance avec la ligne 9 sont fermées.
- Fermeture de Franklin D. Roosevelt sur la ligne 1.
- La ligne 7 passe sous la Seine sans voyageurs (enchaînement trop important de stations fermées). La ligne est exploitée en deux tronçons distincts :
 - La Courneuve 8 mai 1945 ↔ Palais Royal
 - Jussieu ↔ Villejuif Louis Aragon / Mairie d'Ivry.

b. Le 26 juillet de 13h à 18h00

- Fermetures de stations peu capacitaires proches de la Seine (Hôtel de Ville, Saint-Paul, Rambuteau, Assemblée Nationale), pour éviter un engorgement lié à l'arrivée des spectateurs de la Cérémonie.
- Les stations de faible capacité en rive gauche sur les lignes 8, 12 et 13 (Solférino, Rue du Bac, Varenne, St François-Xavier, La Tour Maubourg, Ecole Militaire) sont maintenues ouvertes pour les voyageurs du quotidien mais ne seront pas indiquées comme disponibles aux spectateurs. Les trains pourraient ne pas marquer l'arrêt en cas d'affluence.
- Fermeture complète du pôle Invalides (RER C, M8 et M13).
- Le T3a ne marquera pas l'arrêt à Baron Le Roy.

Varenne, St François-Xavier, La Tour Maubourg, Ecole Militaire) sont maintenues ouvertes pour les voyageurs du quotidien mais ne seront pas indiquées comme disponibles aux spectateurs. Les trains pourraient ne pas marquer l'arrêt en cas d'affluence.

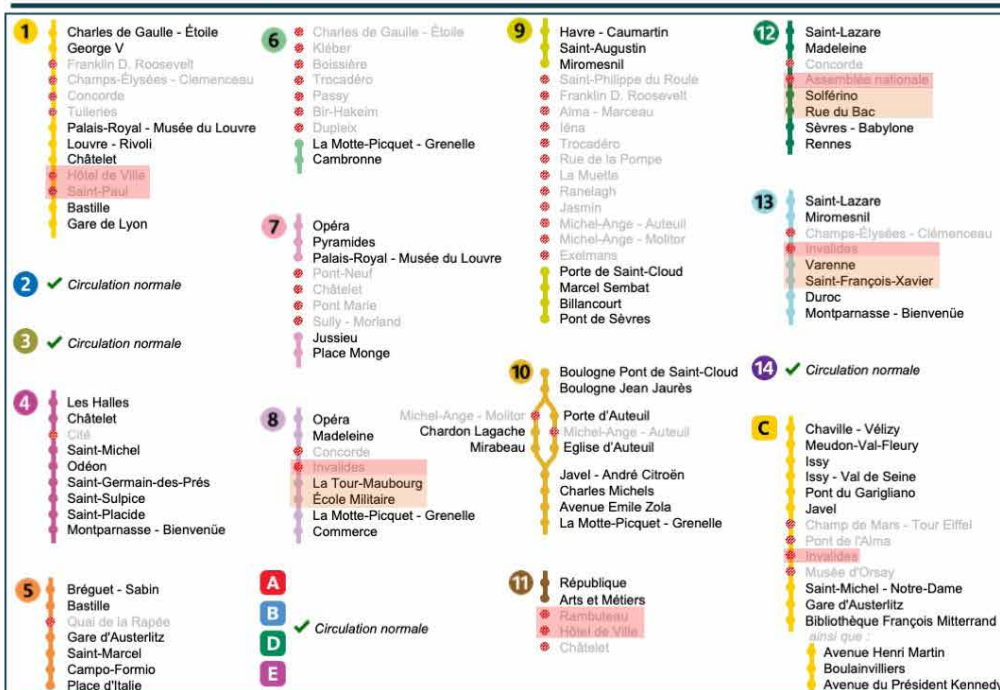
- Fermeture complète du pôle Invalides (RER C, M8 et M13).
- Le T3a ne marquera pas l'arrêt à Baron Le Roy.

Situation le 26 juillet entre 13h et 18h (période d'arrivée des spectateurs de la Cérémonie d'ouverture JO)



- Fermetures de stations peu capacitaires proches de la Seine (Hôtel de Ville, Saint-Paul, Rambuteau, Assemblée Nationale)
- Les stations de faible capacité en rive gauche sur les lignes 8, 12 et 13 sont maintenues ouvertes pour les voyageurs du quotidien mais ne seront pas indiquées aux spectateurs. Les trains pourraient ne pas marquer l'arrêt en cas d'affluence.
- Fermeture complète du pôle Invalides (RER C, M8 et M13).
- Le T3a ne marque pas l'arrêt à Baron Le Roy

Situation le 26 juillet entre 13h et 18h (période d'arrivée des spectateurs de la Cérémonie d'ouverture JO)



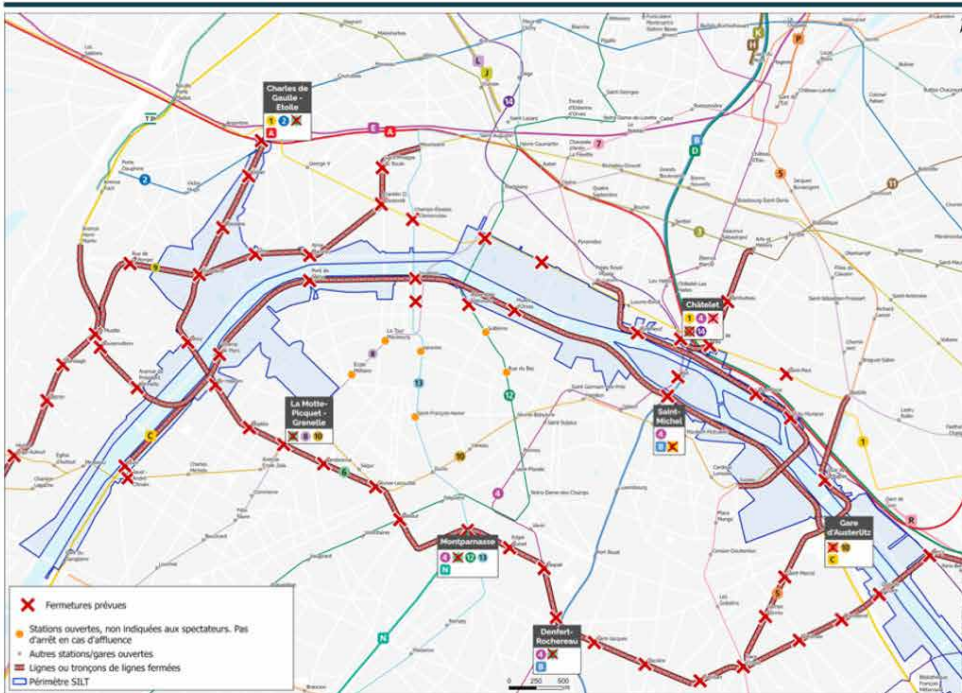
- Fermetures de stations peu capacitaires proches de la Seine (Hôtel de Ville, Saint-Paul, Rambuteau, Assemblée Nationale)
- Les stations de faible capacité en rive gauche sur les lignes 8, 12 et 13 sont maintenues ouvertes pour les voyageurs du quotidien mais ne seront pas indiquées aux spectateurs. Les trains pourraient ne pas marquer l'arrêt en cas d'affluence.
- Fermeture complète du pôle Invalides (RER C, M8 et M13).
- Le T3a ne marque pas l'arrêt à Baron Le Roy
- Fermetures supplémentaires sur la période d'arrivée des spectateurs
- Stations proches de la Seine non indiquées aux spectateurs

c. Le 26 juillet de 18h à 21h30

- Fermeture des viaducs des lignes 5 (rendue terminus à Bastille) et 6. La ligne 6 doit être fermée dans son ensemble.
- Les trains du RER C ne traversent plus Paris :
 - Branche Versailles et Saint-Quentin en Yvelines : terminus commercial à Pont du Garigliano

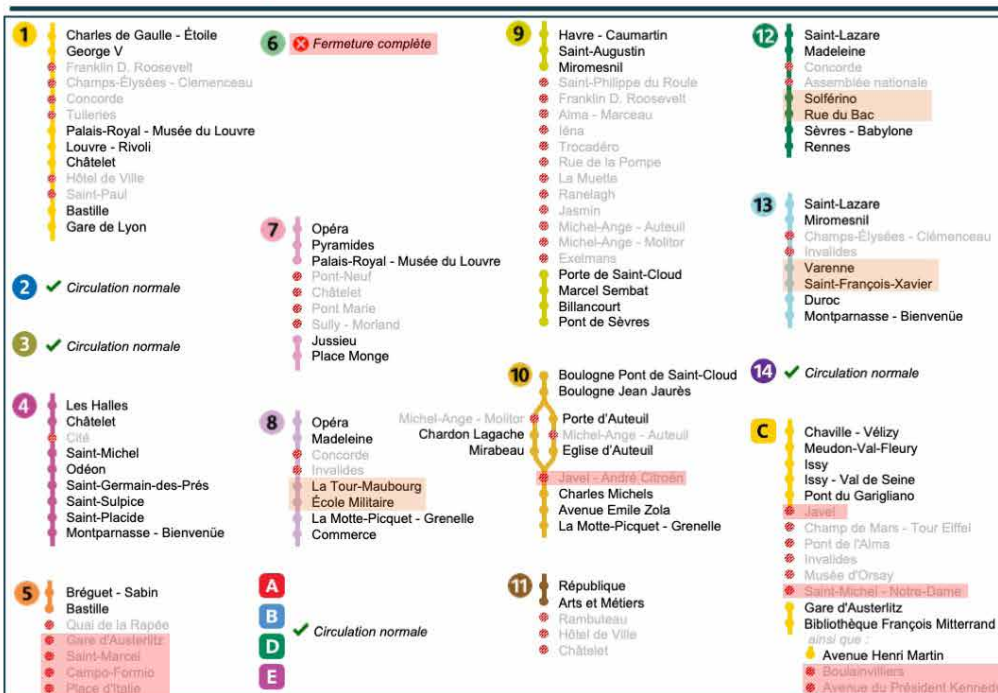
- Branche Pontoise : retournement à Avenue Henri Martin
- Branche Dourdan et Etampes : retournement à Austerlitz
- Entre 18h30 et 22h, le T3a circule uniquement entre Pont du Garigliano et Porte d'Ivry.

Situation le 26 juillet entre 18h et 21h30



- Fermeture des viaducs des lignes 5 et 6. La ligne 6 doit être fermée dans son ensemble.
- Le RER C ne prend plus de voyageurs dans Paris.
 - Branche Versailles et Saint-Quentin en Yvelines, terminus commercial à Pont du Garigliano
 - Branche Pontoise, retournement à Avenue Henri Martin
 - Branche Dourdan et Etampes, retournement à Austerlitz
- Entre 18h30 et 22h, le T3a circule uniquement entre Pont du Garigliano et Porte d'Ivry.

Situation le 26 juillet entre 18h et 21h30



- Fermeture des viaducs des lignes 5 et 6. La ligne 6 doit être fermée dans son ensemble.
- Le RER C ne prend plus de voyageurs dans Paris.
 - Branche Versailles et Saint-Quentin en Yvelines, terminus commercial à Pont du Garigliano
 - Branche Pontoise, retournement à Avenue Henri Martin
 - Branche Dourdan et Etampes, retournement à Austerlitz
- Entre 18h30 et 22h, le T3a circule uniquement entre Pont du Garigliano et Porte d'Ivry.

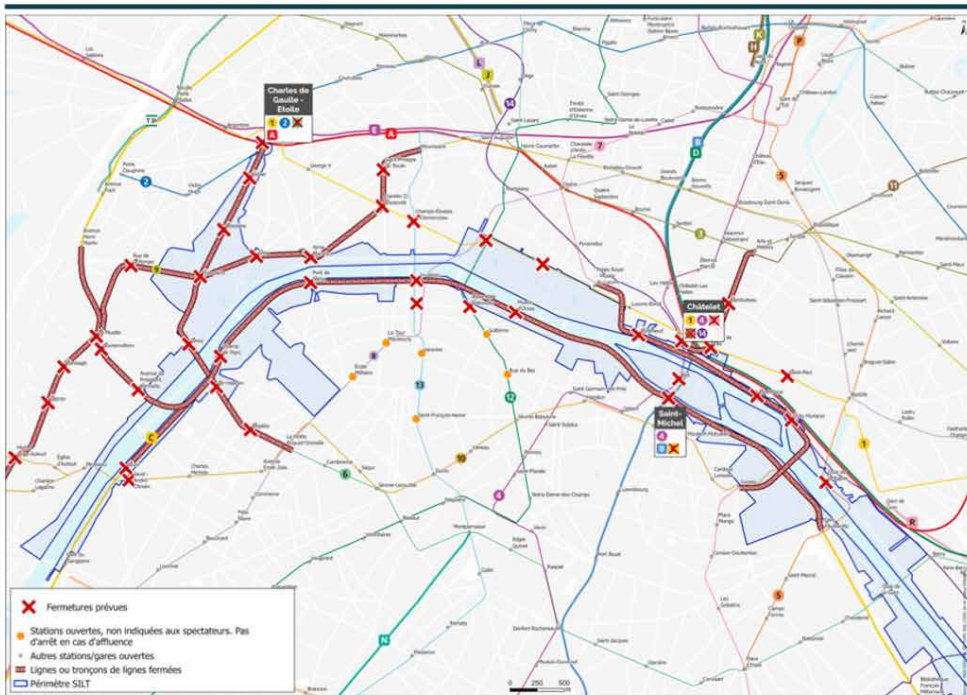
Fermetures supplémentaires sur la période d'arrivée des spectateurs

Stations proches de la Seine non indiquées aux spectateurs

d. Le 26 juillet de 21h30 à 23h15

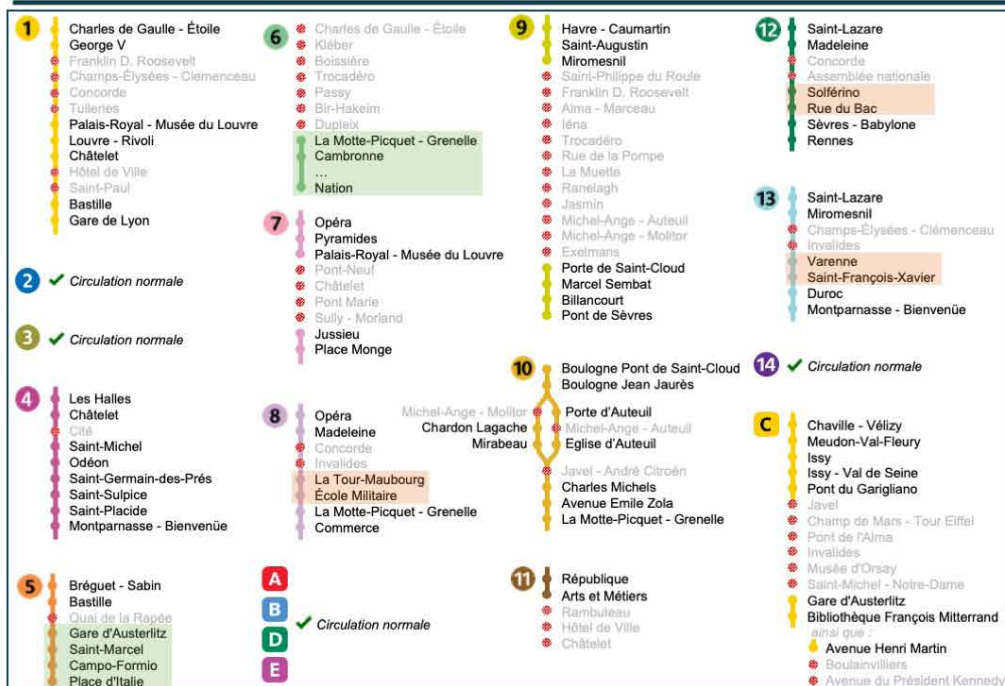
- Réouverture des viaducs des lignes 5 et 6 situés au début du parcours de la Cérémonie. Réouverture du tronçon Nation <-> La Motte Picquet Grenelle sur la ligne 6.
- Reprise de la circulation normale du T3a à 22h.

Situation le 26 juillet entre 21h30 et 23h15



- Réouverture des viaducs des lignes 5 et 6 situés au début du parcours de la cérémonie. Réouverture du tronçon Nation ↔ La Motte Picquet Grenelle sur la ligne 6.
- Reprise de la circulation normale du T3a à 22h.

Situation le 26 juillet entre 21h30 et 23h15



- Réouverture des viaducs des lignes 5 et 6 situés au début du parcours de la cérémonie. Réouverture du tronçon Nation ↔ La Motte Picquet Grenelle sur la ligne 6.
- Reprise de la circulation normale du T3a à 22h.

Stations proches de la Seine non indiquées aux spectateurs

e. Le 26 juillet de 23h15 jusqu'à la fin de service

→ Les trains du RER C traversent à nouveau Paris en desservant :

- Javel
- Invalides
- Saint-Michel – Notre-Dame

→ La station Invalides est réouverte uniquement pour le RER C sous réserve de régulation en surface par les forces de l'ordre. Les lignes de métro RATP à Invalides (M8 et M13) ne sont pas réouvertes.

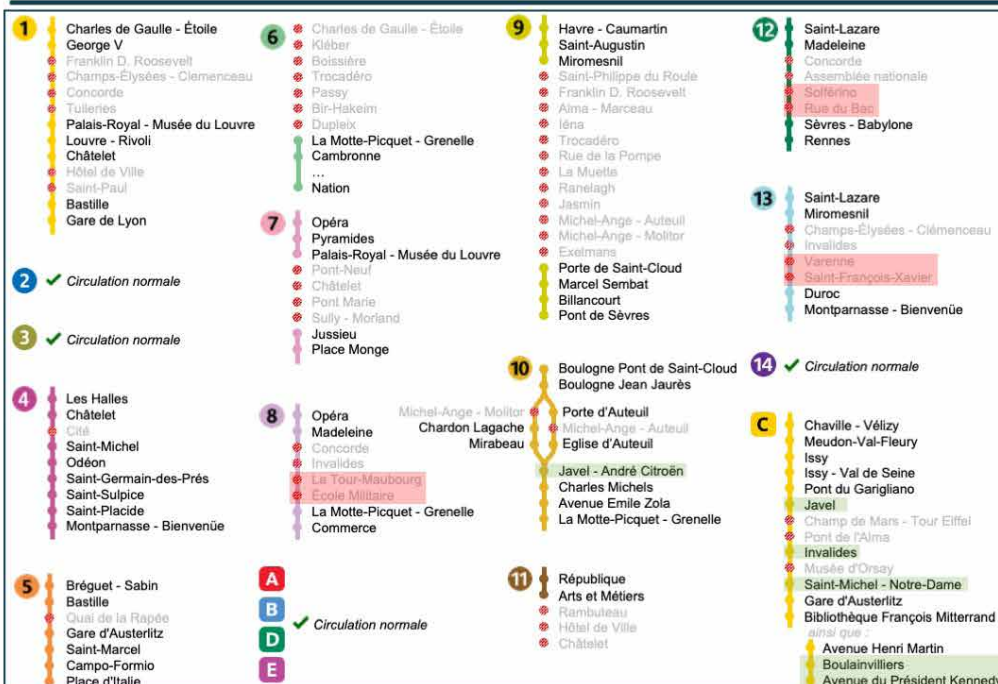
→ Les stations proches de la Seine et peu capacitaires en rive gauche sont fermées sur les lignes 8, 12 et 13.

Situation le 26 juillet entre 23h15 et la fin de service



- Les trains du RER C traversent à nouveau Paris en desservant :
 - Javel
 - Invalides
 - Saint-Michel – Notre-Dame
- La station **Invalides** est réouverte uniquement pour le RER C **sous réserve de régulation en surface par les forces de l'ordre**. Les lignes de métro RATP à Invalides (M8 et M13) ne sont pas réouvertes.
- Les stations proches de la Seine et peu capacitaires en rive gauche sont fermées sur les lignes 8, 12 et 13.

Situation le 26 juillet entre 23h15 et la fin de service

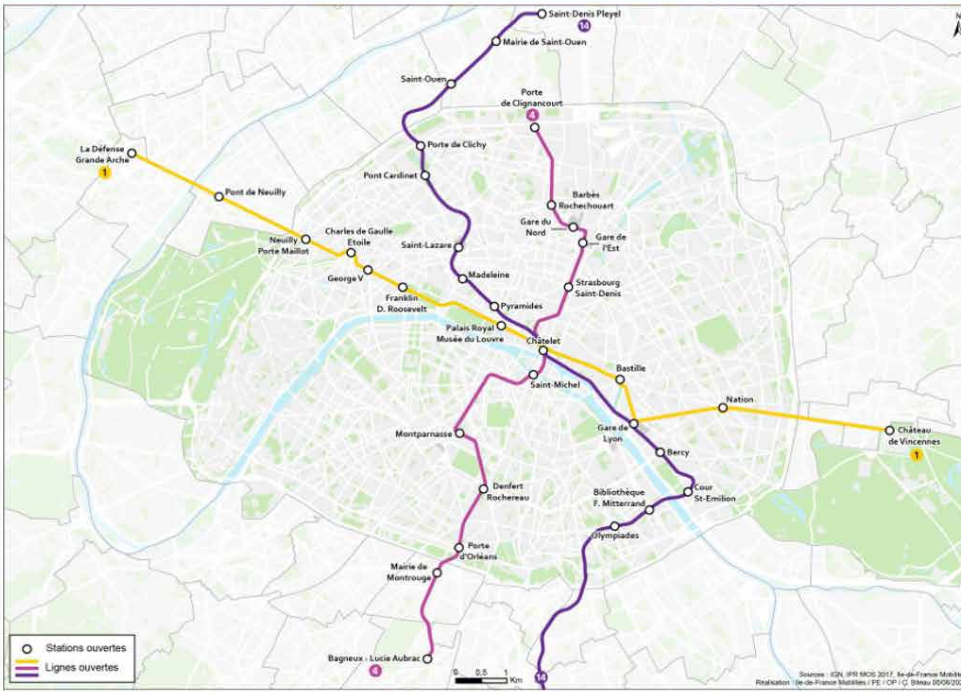


- Les trains du RER C traversent à nouveau Paris en desservant :
 - Javel
 - Invalides
 - Saint-Michel – Notre-Dame
- La station **Invalides** est réouverte uniquement pour le RER C **sous réserve de régulation en surface par les forces de l'ordre**. Les lignes de métro RATP à Invalides (M8 et M13) ne sont pas réouvertes.
- Les stations proches de la Seine et peu capacitaires en rive gauche sont fermées sur les lignes 8, 12 et 13.

f. La nuit du 26 juillet

→ Les lignes automatiques 1, 4 et 14 sont ouvertes toute la nuit (certaines stations uniquement).

Après la fin des services réguliers, circulation des lignes automatiques 1, 4 et 14 jusqu'au 27 matin s'ajoutant au réseau Noctilien



Après la fin des services réguliers, circulation des lignes automatiques 1, 4 et 14 jusqu'au 27 matin s'ajoutant au réseau Noctilien

<p>1</p> <ul style="list-style-type: none"> La Défense Eplanade de la Défense Pont de Neuilly Les Sablons Neuilly Porte Maillot Argentine Charles-de-Gaulle-Etoile George V Franklin D. Roosevelt Champs-Élysées - Clemenceau Concorde Tuileries Palais Royal - Musée du Louvre Louvre-Rivoli Châtelet Hôtel de Ville Saint-Paul Bastille Gare de Lyon Reuilly-Diderot Nation Porte de Vincennes Saint-Mandé Bénaux Château de Vincennes 	<p>4</p> <ul style="list-style-type: none"> Porte de Clignancourt Simpson Marcadet-Poissonniers Château Rouge Barbès-Rochecouart Gare du Nord Gare de l'Est Château d'Eau Strasbourg-Saint-Denis Réaumur Sébastopol Étienne Marcel Les Halles Châtelet Cité Saint-Michel Odeon Saint-Germain-des-Près Saint-Sulpice Saint-Placide Montparnasse Vavin Raspail Denfert-Rochereau Mouton-Duvernét Alésia Porte d'Orléans Mairie de Montrouge Barbara Bagnoux - Lucie Aubrac 	<p>14</p> <ul style="list-style-type: none"> Saint-Denis Pleyel Mairie de Saint-Ouen Saint-Ouen Porte de Cligny Pont Cardinet Saint-Lazare Madeline Pyramides Châtelet Gare de Lyon Bercy Cour Saint-Émilion Bibliothèque François Mitterrand Olympiades Maison Blanche Hôpital Bichêtre Villejuif - Gustave Roussy L'Hay-les-Roses Chevalilly-Larue Thiais - Orly Aéroport d'Orly
--	--	--

4. LE VÉLO ET LA MARCHÉ

Pour se rendre à la Cérémonie d'ouverture des Jeux Olympiques à vélo, plus de 17 000 places sont disponibles dans un rayon d'1km :

- 4 800 places via des arceaux temporaires,
- 1 700 places pour des zones temporaires de vélos en free-floating,
- 6 000 places Vélib
- 5 000 arceaux pérennes existants.

Par ailleurs, la marche peut être une option intéressante pour les spectateurs résidant à une distance raisonnable de la Seine.

A pied ou à vélo, attention toutefois au franchissement de la Seine qui ne sera pas possible toute la journée.

5. L'ACCESSIBILITÉ

Des navettes seront proposées aux personnes en situation de handicap depuis les gares parisiennes, avec des zones de déposes/reprises encore en cours de définition.

6. L'ACCÈS AUX GRANDES GARES PARISIENNES ET À LA GARE ROUTIÈRE DE BERCY

Les grandes gares parisiennes restent bien ouvertes le 26 juillet.

Pour la circulation des trains au départ des gares de Lyon, Bercy et Austerlitz, à proximité du périmètre de protection, et dans le périmètre rouge pour la gare d'Austerlitz, la SNCF prévoit des aménagements horaires afin d'éviter l'engorgement et les retards. Tous les voyageurs se rendant dans les gares sont invités à prendre une marge supplémentaire pour le temps d'accès aux gares.

La gare d'Austerlitz ne sera pas accessible par la route compte-tenu du périmètre rouge. Une zone de dépose bus et taxis sera aménagée à proximité. Des déposes reprises sont également envisageables, par dérogation, au sein du périmètre rouge (ex : PMR).

Les accès routiers aux gares de Lyon et Bercy seront impactés par la fermeture du quai de Bercy le 26 juillet.

La gare routière de Bercy sera fermée le 26 juillet mais fonctionnera bien pendant toute la durée des Jeux, sur des horaires aménagés.

L'accès aux aéroports reste possible.

- **Tous les voyageurs qui ont prévu de quitter Paris le 26 juillet sont invités à anticiper leurs déplacements et prendre une marge supplémentaire sur leurs temps de trajet habituel.**

4.

SE TENIR INFORMER



1. S'INFORMER EN AMONT DES JEUX

Pour s'informer en amont, plusieurs sites d'information officiels sont mis à disposition. Le Gouvernement a mis en place plusieurs outils :

- **Anticiperlesjeux.gouv.fr** avec notamment une carte interactive qui permet de visualiser les périmètres et l'affluence prévisionnelle, de nombreux conseils pour faciliter ses déplacements, et l'inscription possible à une alerte-info pour ne pas rater les actualités essentielles ;



2. S'INFORMER PENDANT LES JEUX

Pendant les Jeux, pour se déplacer, utilisez de préférence l'application officielle « Transport Public Paris 2024 » ou l'application d'Île-de-France Mobilités afin d'être tenus informés des événements sur le réseau de transport en temps réel.

Pour la route, utilisez vos outils de navigation habituels, mis à jour en lien avec les autorités.



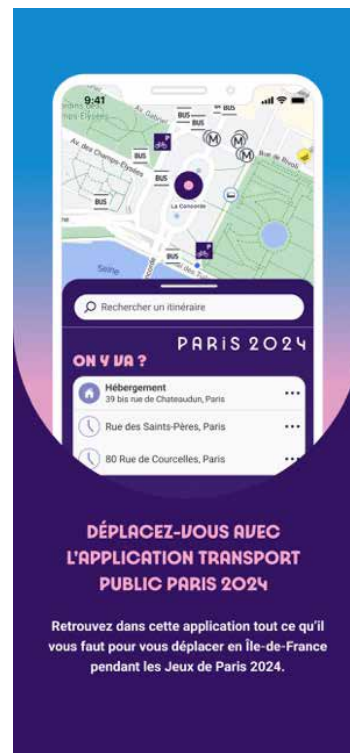
ATTENTION

Ne pas se fier aux sources non-officielles qui peuvent émettre des messages frauduleux et volontairement faux pour organiser des campagnes de désinformation

- **Pass-jeux.gouv.fr** pour les demandes de laisser-passer dans les périmètres de sécurisation.

La Ville de Paris a mis en place une page consacrée aux Jeux (<https://www.paris.fr/jeux-2024>), une news-letter « Paris Info Jeux », ainsi qu'un numéro d'appel direct pour répondre aux questions des riverains (39 75).

Le site officiel des Jeux donne enfin à voir toute l'action de Paris 2024, la préparation et le déroulement des compétitions : <https://olympics.com/fr/paris-2024>.



*Une application Île-de-France Mobilités

CONTACT PRESSE

**SERVICE PRESSE DE PATRICE VERGRIETE,
MINISTRE DÉLÉGUÉ CHARGÉ DES TRANSPORTS**

Tél : 01 40 81 10 71 – 01 40 81 14 28

Mél : presse.mt@ecologie-territoires.gouv.fr

**SERVICE PRESSE DE AMÉLIE OUDÉA-CASTÉRA
MINISTRE DES SPORTS ET DES JEUX OLYMPIQUES ET PARALYMPIQUES**

Tél : 01 40 45 92 04

Mél : sec.presse.sports@sports.gouv.fr

CONTACT PRESSE PARIS 2024

Media@paris2024.org



GOVERNEMENT

*Liberté
Égalité
Fraternité*