

Téléphonie Mobile

Fiche de synthèse Charte 2021

Informations générales :

Opérateur	Orange	Arrdt	9 ^{ème}
Nom de site	MAUBEUGE	Numéro	00034904U51-19
Adresse du site	69bis, rue de Dunkerque	Hauteur	R+6 (25m)
Bailleur de l'immeuble	RIVP	Destination	Habitations
Type d'installation	Site neuf 4G/5G (700/800/1800/2100/2600/3500MHz)		
Complément d'info	6 antennes sur 3 azimuts		
Dossier soumis à Déclaration Préalable ou Permis de Construire ?			Oui (DP)

Calendrier de suivi du dossier

Date d'enregistrement au Département de la Téléphonie Mobile (J)	15/07/2024
Date d'envoi de la fiche de synthèse à la Mairie d'arrondissement	16/07/2024
Date limite de réponse de la Mairie d'arrondissement (J+1 mois)	15/08/2024

Objet de la demande

Motivation de l'opérateur	Dans le cadre de la pérennisation de la qualité de service de son réseau de radiocommunication, Orange est conduit à installer un relais sur le bâtiment situé au 69bis rue de Dunkerque à Paris 9 ^{ème}		
Détail du projet	Ce projet concerne l'installation de 6 antennes : 3 antennes 4G (fréquences 700/800/1800/2100/2600MHz) à faisceau fixe et 3 antennes 5G (fréquence 3500MHz) à faisceau orientable, orientées vers les azimuts 100°, 190° et 280°		
Distance des ouvrants	Skydôme d'accès à la terrasse à 2,13m Edicule à 3,36m Fenêtres de 6,88m à 9,30m sous les antennes	Vis-à-vis (25m)	Néant
Estimation par azimut	4G : 100° < 2V/m ; 190° < 4V/m ; 280° < 5V/m 5G : 100° < 1V/m ; 190° < 1V/m ; 280° < 1V/m		
Hauteur des antennes (HMA)	32,05m en faisceau fixe et 33,48m en faisceau orientable		

Incidence visuelle

Description des antennes et intégration paysagère	Les 6 nouvelles antennes seront installées 2 par 2 en découplage vertical sur des bras de déport fixés à un mât central avec bracons sur l'édicule
Zone technique	Une zone technique sera aménagée sur l'édicule et des modules radios seront installés sur 2 mâts à proximité des antennes

Date :

Avis de la Mairie d'arrondissement concernée :

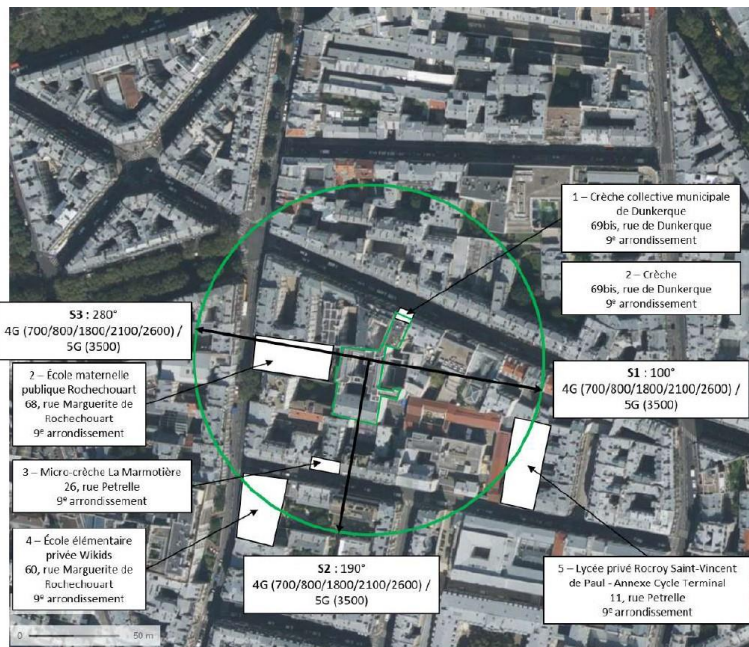
Avis Mairie d'arrondissement :		Favorable <input type="checkbox"/> Défavorable <input type="checkbox"/> Ne se prononce pas <input type="checkbox"/>
--------------------------------	--	--

Carte du site au regard des établissements particuliers dans un rayon de 100m autour des antennes

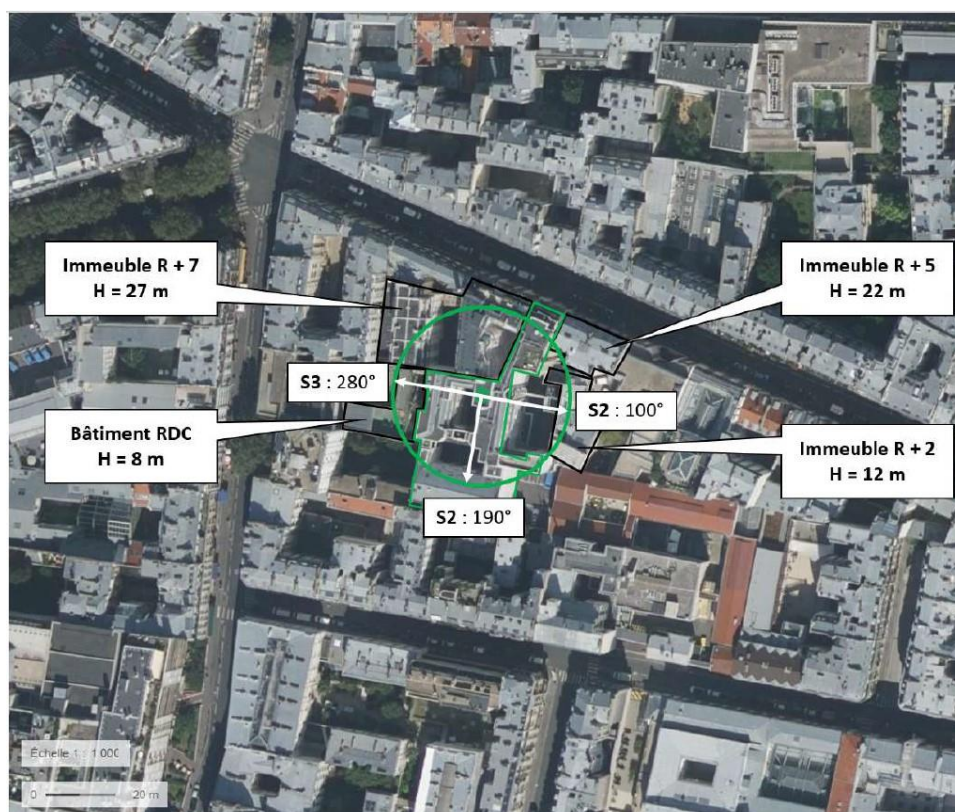
Liste des établissements particuliers dans un rayon de 100 m - adresse et estimation du champ maximum reçu pour chacun d'entre eux

Nom et type	Adresse	Hauteur (en m)	Situé dans le lobe principal de l'antenne émettrice* (Oui/non)	Distance / antenne la plus proche (en m)	Estimation du niveau maximum de champ reçu (en V/m)
CRÈCHE COLLECTIVE MUNICIPALE DE DUNKERQUE CRÈCHE ET GARDERIE D'ENFANTS	69 B RUE DE DUNKERQUE, 75009 PARIS 9E ARRONDISSEMENT	RDC	Non	33.47	< 1.00
ÉCOLE MATERNELLE PUBLIQUE ROCHECHOUART ENSEIGNEMENT PRIMAIRE	68 RUE DE ROCHECHOUART, 75009 PARIS 9E ARRONDISSEMENT	R+5 (22m)	Oui	42.00	< 1.00
MICRO-CRÈCHE LA MARMOTIÈRE CRÈCHE ET GARDERIE D'ENFANTS	26 RUE PETRELLE, 75009 PARIS 9E ARRONDISSEMENT	RDC	Non	66.24	< 1.00
ÉCOLE ÉLÉMENTAIRE PRIVÉE WIKIDS ENSEIGNEMENT PRIMAIRE	60 RUE MARGUERITE DE ROCHECHOUART, 75009 PARIS 9E ARRONDISSEMENT	R+4 (16m)	Non	93.98	< 1.00
LYCÉE PRIVÉ ROCROY SAINT-VINCENT DE PAUL ANNEXE CYCLE TERMINAL ENSEIGNEMENT SECONDAIRE	11 RUE PETRELLE, 75009 PARIS 9E ARRONDISSEMENT	R+3 (17m)	Non	93.30	< 1.00

*lobe limité à 3 dB/ puissance maximale



Carte du site au regard des hauteurs d'immeubles dans un rayon de 25m autour des antennes



Simulation et conformité au seuil de la Charte en 4G Faisceau fixe

Pour l'antenne à faisceau fixe d'azimut 280, le niveau maximal calculé est compris entre 4 et 5 V/m. La hauteur correspondante est de 25.50 m.



Les simulations en espace libre avec bâti simple vitrage indiquent les niveaux maximums en intérieur par antenne à faisceau fixe :

	Azimut 100°	Azimut 190°	Azimut 280°
Niveau Maximal (V/m)	entre 1 et 2	entre 3 et 4	entre 4 et 5
Hauteur (en m)	25.50	25.50	25.50




SIMULATION CONFORME AU SEUIL DE LA CHARTE

Simulation et conformité au Charte pour le 3500MHz (5G) Faisceau orientable

Pour l'antenne à faisceaux orientables d'azimut 100, le niveau maximal calculé est compris entre 0 et 1 V/m. La hauteur correspondante est de 19.50 m.



Les simulations en espace libre avec bâti simple vitrage indiquent les niveaux maximums en intérieur par antenne à faisceaux orientables :

Niveau	Couleur
Strictement supérieur à 6 V/m :	
Entre 5 et 6 V/m :	
Entre 4 et 5 V/m :	
Entre 3 et 4 V/m :	
Entre 2 et 3 V/m :	
Entre 1 et 2 V/m :	
Entre 0 et 1 V/m :	

	Azimut 100°	Azimut 190°	Azimut 280°
Niveau Maximal (V/m)	entre 0 et 1	entre 0 et 1	entre 0 et 1
Hauteur (en m)	19.50	22.50	28.50

SIMULATION CONFORME AU SEUIL DE LA CHARTE

Vue des Antennes Avant/Après

AVANT



APRES



Vue des Azimuts

Azimet 100°



Azimet 190°



Azimet 280°

