

## Téléphonie Mobile

### Fiche de synthèse Charte 2021

#### Informations générales :

Opérateur	<b>SFR</b>	Arrdt	<b>14<sup>ème</sup></b>
Nom de site	BOUMAZEL	Numéro	7510052056
Adresse du site	<b>112, Boulevard Brune</b>	Hauteur	R+7 (25m)
Bailleur de l'immeuble	<b>Paris Habitat</b>	Destination	Habitations
Type d'installation	<b>Nouveau site 3G/4G/5G et partage de la fréquence de 2100MHz (4G/5G)</b>		
Complément d'info	6 antennes sur 3 azimuts ; Bouygues présent au 114 Bd Brune		
Dossier soumis à Déclaration Préalable ou Permis de Construire ?			Oui

#### Calendrier de suivi du dossier

Date d'enregistrement au Département Téléphonie Mobile (J)	<b>11/07/2024</b>
Date d'envoi de la fiche de synthèse à la Mairie d'arrondissement	<b>15/07/2024</b>
Date limite de réponse de la Mairie d'arrondissement (J+2 mois)	<b>11/09/2024</b>

#### Objet de la demande

Motivation de l'opérateur	L'opérateur prévoit d'installer une nouvelle antenne-relais sur le secteur pour permettre de disposer d'un réseau de qualité sur une zone jusqu'alors mal couverte et/ou permettre de continuer à téléphoner ou naviguer sur internet tout en évitant la saturation des réseaux, conformément à nos obligations réglementaires.		
Détail du projet	Ajout de 3 antennes pour la fréquence 3500 MHz (5G) et ajout de 3 antennes 3G/4G (fréquences, 700MHz, 800MHz, 900MHz, 1800MHz, 2600MHz), avec partage de la fréquence 2100MHz en 4G/5G orientées vers les azimuts 70°, 180° et 330°.		
Distance des ouvrants	Néant	Vis-à-vis (25m)	Néant
Estimation	<b>3G/4G/5G (2100): 70° &lt;2V/m - 180° &lt;2V/m - 330° &lt;2V/m</b> <b>5G (3500): 70° &lt;2V/m - 180° &lt;2V/m - 330° &lt;2V/m</b>		
Hauteur (HMA) des antennes 5G	3G/4G/5G : 27.38m pour les antennes à faisceaux fixes <b>5G: 28.39m pour les antennes à faisceaux orientables</b>		

#### Incidence visuelle

Description des antennes et intégration paysagère	Ce projet consiste à déployer 3 antennes à faisceaux fixes pour la 3G/4G/ 5G NR2100 et 3 antennes à faisceaux orientables pour le 5G NR3500.
Zone technique	Création de la zone technique sur la terrasse.

#### **Date :**

#### **Avis de la Mairie d'arrondissement concernée :**

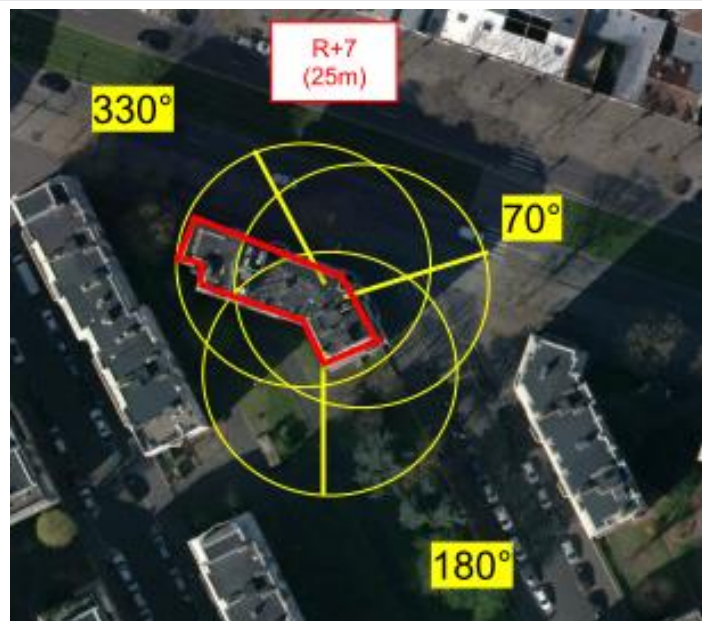
Avis Mairie d'arrondissement :	Favorable
	<input type="checkbox"/>
	Défavorable
	<input type="checkbox"/>
	Ne se prononce pas
	<input type="checkbox"/>

**Carte du site au regard des établissements particuliers dans un rayon de 100m autour des antennes**

Nom et type	Adresse	Hauteur	Situé dans le lobe principal de l'antenne émettrice* (Oui / Non)	Distance / antenne la plus proche	Estimation du niveau maximum de champ reçu, en V/m
E,M,PR LE JARDIN D EGLANTINE	165 Boulevard Brune, 75014 Paris, France	10m	OUI	68m	0.66 V/m
Crèche People & Baby Paris 14	8 Bis Rue Morère, 75014 Paris, France	5m	NON	120m	0.63 V/m



**Carte du site au regard des hauteurs d'immeubles dans un rayon de 25m autour des antennes**



## Simulation et conformité au seuil de la Charte en 3G/4G/5G (2100 MHz) - Faisceau fixe

❖ Exposition par antennes à faisceau fixe

Le niveau maximal d'exposition simulé à **1,5 m de hauteur** est compris entre 0 et 1 V/m

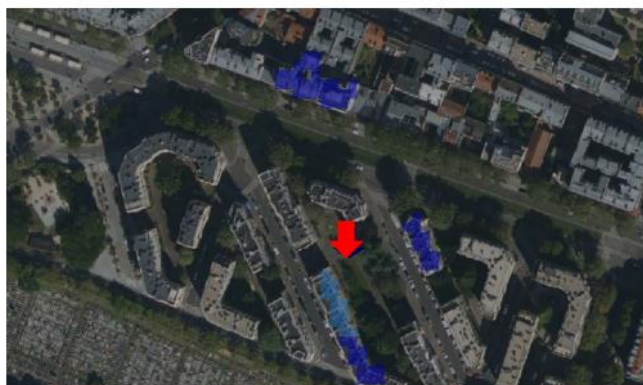
Les simulations en espace libre indiquent les niveaux maximums suivants par antenne à faisceau fixe:

	<i>Azimut 70°</i>	<i>Azimut 180°</i>	<i>Azimut 330°</i>
<b>Niveau Maximal</b>	<i>entre 1 et 2 V/m</i>	<i>entre 1 et 2 V/m</i>	<i>entre 1 et 2 V/m</i>
<b>Hauteur</b>	<i>25.5 m</i>	<i>25.5 m</i>	<i>23.5 m</i>

**SIMULATION CONFORME AU SEUIL DE LA CHARTE**

*iii. Azimut 180°: antennes fixes*

Pour les antennes à faisceau fixe orientées dans l'azimut 180°, le niveau maximal calculé est compris entre 1 et 2 V/m . La hauteur correspondante est de 25.5 m .



## Simulation et conformité au seuil de la Charte pour le 3500MHz (5G) - Faisceaux orientables

❖ Exposition par antennes à faisceaux orientables

Le niveau maximal d'exposition simulé à **1,5 m de hauteur** est compris entre 0 et 1 V/m .

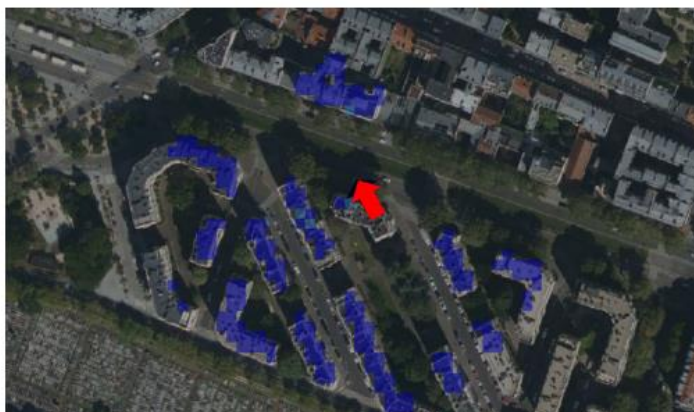
Les simulations en espace libre indiquent les niveaux maximums suivants par antenne à faisceaux orientables:

	<i>Azimut 70°</i>	<i>Azimut 180°</i>	<i>Azimut 330°</i>
<b>Niveau Maximal</b>	<i>entre 1 et 2 V/m</i>	<i>entre 1 et 2 V/m</i>	<i>entre 1 et 2 V/m</i>
<b>Hauteur</b>	<i>25.5 m</i>	<i>25.5 m</i>	<i>23.5 m</i>

**SIMULATION CONFORME AU SEUIL DE LA CHARTE**

*vi. Azimut 330°: antennes à faisceau orientable*

Pour les antennes à faisceau orientable dans l'azimut 330°, le niveau maximal calculé est compris entre 1 et 2 V/m . La hauteur correspondante est de 23.5 m .





Vue des Antennes Avant/Après

Avant travaux

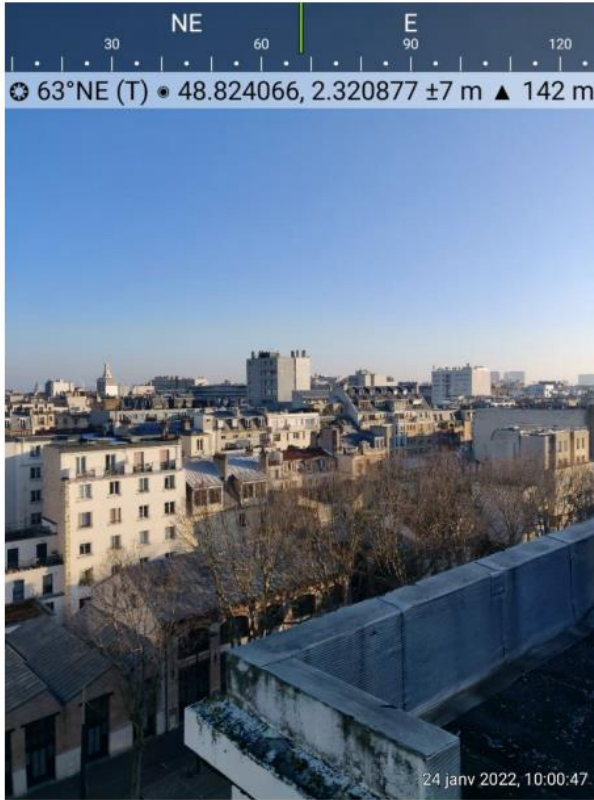


Après travaux



## Vue des Azimuts

**0 Azimut 70° :**



**Azimut 180° :**



**2 Azimut 330° :**

