

Téléphonie Mobile

Fiche de synthèse Charte 2021

Informations générales :

Opérateur	Free Mobile	Arrdt	16 ^{ème}
Nom de site	92_BLERIOT_75016	Numéro	75116_017_05
Adresse du site	92, quai Louis Blériot	Hauteur	R+10 (33,25 m)
Bailleur de l'immeuble	Privé	Destination	Habitations
Type d'installation	Ajout de la fréquence 3500MHz pour la 5G		
Complément d'info	4 antennes sur 2 azimuts Bouygues (0°, 120° et 240°) et Orange (30°, 120° et 283°) présents		
Dossier soumis à Déclaration Préalable ou Permis de Construire ?			Non

Calendrier de suivi du dossier

Date de validation de la version précédente du dossier	15/11/2022
Date d'enregistrement au Département de la Téléphonie Mobile (J)	24/06/2024
Date limite de réponse de la Mairie d'arrondissement (J+1 mois)	25/07/2024

Objet de la demande

Motivation de l'opérateur	Free Mobile projette l'installation d'antennes relais sur l'immeuble situé au 92 quai Louis Blériot, émettant sur les bandes de fréquences 3500MHz pour contribuer à la couverture de Paris 75016 en très haut Débit Mobile		
Détail du projet	Ajout de 2 nouvelles antennes panneau à faisceau orientable émettant sur 3500MHz (5G) sur un site existant 3G/4G/5G émettant sur les fréquences 700MHz, 900MHz, 1800MHz, 2100MHz et 2600MHz, orientées vers les azimuts 0° et 270°		
Distance des ouvrants	Porte d'accès à la toiture à 8m	Vis-à-vis (25m)	Néant
Estimation par azimut	3G/4G/5G: 0° < 2V/m; 270° < 3V/m 5G : 0° < 2V/m; 270° < 3V/m		
Hauteur des antennes (HMA)	36,30m pour les faisceaux fixes et 37,35m pour les faisceaux orientables		

Incidence visuelle

Description des antennes et intégration paysagère	Est prévu le remplacement, sans changement visuel, des antennes existantes par de nouvelles antennes reprenant les teintes et aspects du matériel présent
Zone technique	

Date :

Avis de la Mairie d'arrondissement concernée :

Avis Mairie d'arrondissement :	Favorable	<input type="checkbox"/>
	Défavorable	<input type="checkbox"/>
	Ne se prononce pas	<input type="checkbox"/>
		<input type="checkbox"/>

Carte du site au regard des établissements particuliers dans un rayon de 100m autour des antennes

Adresses des établissements particuliers dont l'emprise est située à moins de 100 m et estimation du champ maximum reçu des antennes à faisceaux fixes dans chacun d'entre eux.

Les estimations réalisées tiennent compte de la contribution de l'ensemble des antennes à faisceaux fixes de Free Mobile présentées dans le présent document.

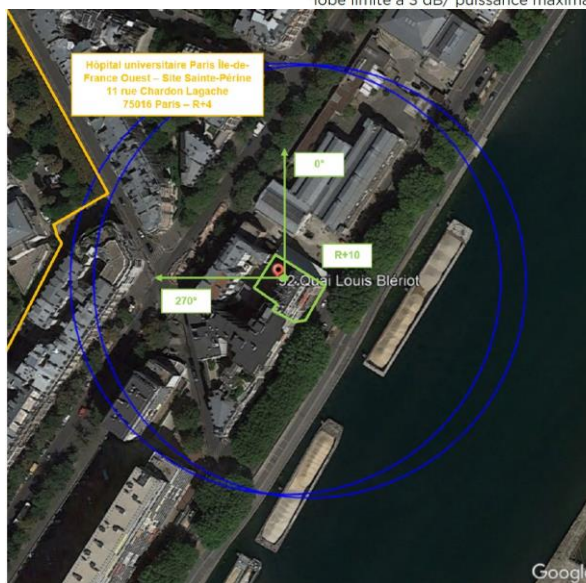
Nom et type	Adresse	Distance estimée, en mètres	Estimation du niveau maximum de champ reçu, en V/m*	% par rapport au niveau de référence	Hauteur	Situé dans le lobe principal de l'antenne émettrice (Oui / Non)
Hôpital universitaire Paris Île-de-France Ouest - Site Sainte-Périne	11 rue Chardon Lagache 75016 Paris	95 m	1.03 V/m	2.86 %	R+4	Oui

*lobe limité à 3 dB/ puissance maximale

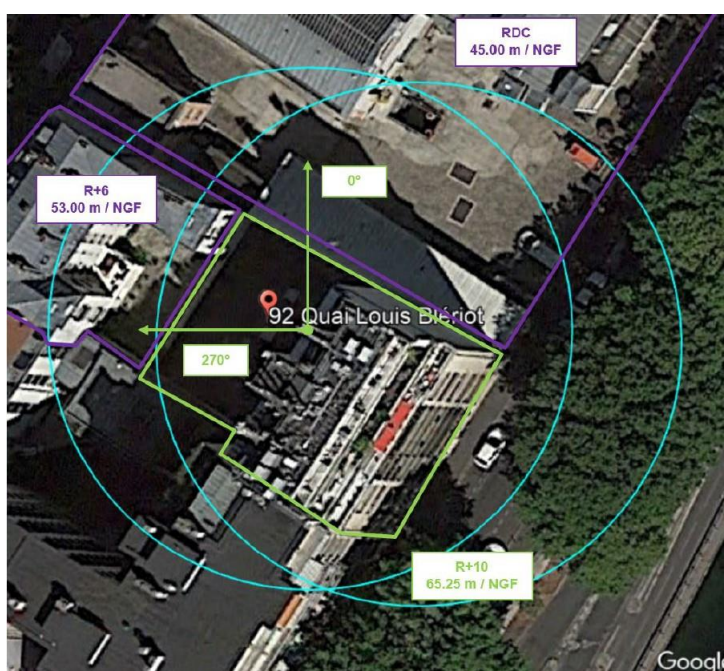
Adresses des établissements particuliers dont l'emprise est située à moins de 100 m et estimation du champ maximum reçu des antennes à faisceaux orientables dans chacun d'entre eux.

Nom et type	Adresse	Distance estimée, en mètres	Estimation du niveau maximum de champ reçu, en V/m (base ANFR)*	% par rapport au niveau de référence	Hauteur	Situé dans le lobe principal de l'antenne émettrice (Oui / Non)
Hôpital universitaire Paris Île-de-France Ouest - Site Sainte-Périne	11 rue Chardon Lagache 75016 Paris	95 m	<1 V/m	1.27 %	R+4	Non

*lobe limité à 3 dB/ puissance maximale

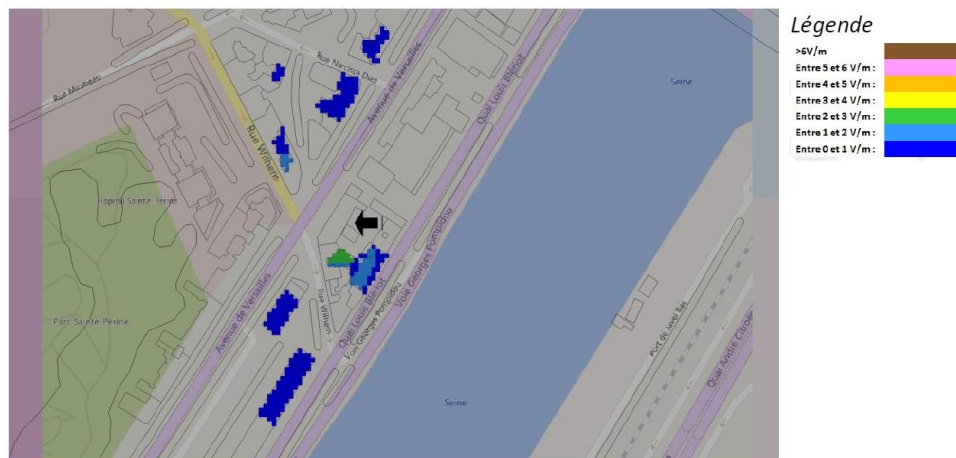


Carte du site au regard des hauteurs d'immeubles dans un rayon de 25m autour des antennes



Simulation et conformité au seuil de la Charte en 3G/4G/5G Faisceau fixe

Pour les antennes à faisceau fixe orientées dans l'azimut 270°, le niveau maximal calculé est compris entre 2 et 3 V/m . La hauteur correspondante est de 28.5 m .



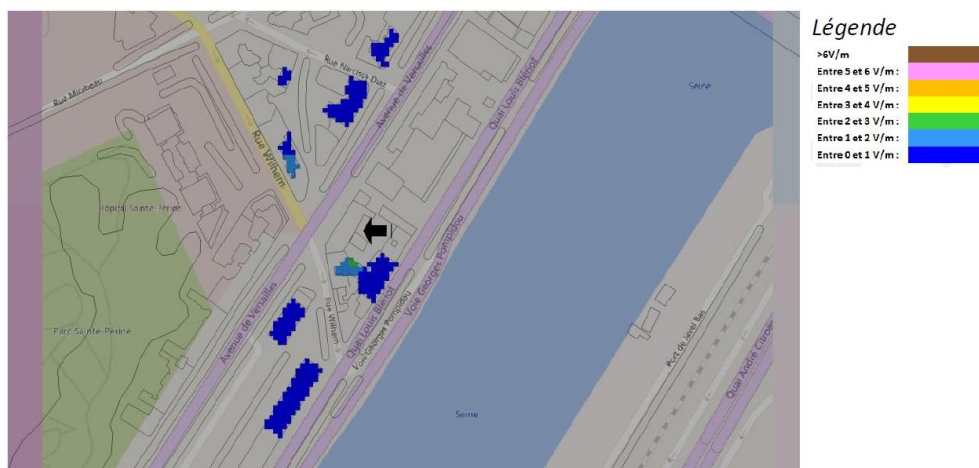
Les simulations en espace libre indiquent les niveaux maximums suivants par antenne à faisceau fixe:

	Azimut 0°	Azimut 270°
Niveau Maximal	entre 1 et 2 V/m	entre 2 et 3 V/m
Hauteur	19.5 m	28.5 m

SIMULATION CONFORME AU SEUIL DE LA CHARTE

Simulation et conformité au seuil de la Charte pour le 3500MHz (5G) Faisceau orientable

Pour les antennes à faisceau orientable dans l'azimut 270°, le niveau maximal calculé est compris entre 2 et 3 V/m . La hauteur correspondante est de 28.5 m .



Les simulations en espace libre indiquent les niveaux maximums suivants par antenne à faisceaux orientables:

	Azimut 0°	Azimut 270°
Niveau Maximal	entre 1 et 2 V/m	entre 2 et 3 V/m
Hauteur	28.5 m	28.5 m

SIMULATION CONFORME AU SEUIL DE LA CHARTE

Vue des Antennes Avant/Après

AVANT



APRÈS



PAS D'IMPACT VISUEL DEPUIS LA RUE

Vue des Azimuts

Azimut 0°



Azimut 270°

