

## Téléphonie Mobile

### Fiche de synthèse Charte 2021

#### Informations générales :

Opérateur	Orange	Arrdt	12 <sup>ème</sup>
Nom de site	RUE_DE_LA_DURANCE	Numéro	00015045U57-22
Adresse du site	187, avenue Daumesnil	Hauteur	20,85m (R+7)
Bailleur de l'immeuble	Privé	Destination	Bureaux
Type d'installation	Ajout des fréquences 700MHz pour la 4G et 3500MHz pour la 5G		
Complément d'info	6 antennes sur 3 azimuts Réorientation de l'azimut à 150° vers 180°		
Dossier soumis à Déclaration Préalable ou Permis de Construire ?			Oui (DP)

#### Calendrier de suivi du dossier

Date de validation de la version précédente du dossier	13/09/2018
Date d'enregistrement au Département de la Téléphonie Mobile (J)	28/08/2024
Date limite de réponse de la Mairie d'arrondissement (J+1 mois)	28/09/2024

#### Objet de la demande

Motivation de l'opérateur	Dans le cadre de l'amélioration de la qualité de son réseau de radiocommunication, Orange envisage de réaménager le relais de téléphonie mobile installé au 187 avenue Daumesnil dans le 12 <sup>ème</sup> arrondissement de Paris		
Détail du projet	Ce projet concerne le remplacement de 3 antennes existantes émettant sur les fréquences 800/900/1800/2100/2600MHz (2G/3G/4G) par 3 antennes à faisceau fixe qui émettront sur 700MHz (ajout pour la 4G), 800/900/1800/2100/2600MHz (2G/3G/4G), et l'ajout de 3 antennes à faisceau orientable qui émettront sur le 3500MHz (5G), orientées vers les azimuts 70°, 190° et 310°		
Distance des ouvrants	Édicule à 4m Fenêtres de 4m à 7m sous les antennes	Vis-à-vis (25m)	Azimut 310° : R+8
Estimation par azimut	2G/3G/4G : 70° < 3V/m ; 190° < 4V/m ; 310° < 5V/m 5G : 70° < 1V/m ; 190° < 1V/m ; 310° < 2V/m		
Hauteur des antennes (HMA)	26,80m pour les faisceaux fixes et 27,98m pour les faisceaux orientables		

#### Incidence visuelle

Description des antennes et intégration paysagère	Les nouvelles antennes seront implantées en lieu et place des anciennes antennes sur un nouveau mât antennaire à la place de la fausse cheminée existante
Zone technique	De nouveaux modules radio seront installés avec les modules existants fixés sur le portique à proximité des antennes. Un coffret technique sera installé dans le local technique d'Orange sur la terrasse de l'immeuble adjacent

**Date :**

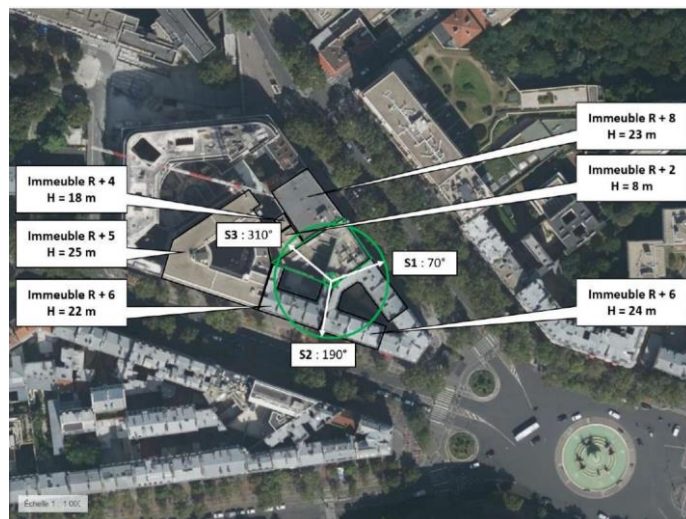
#### Avis de la Mairie d'arrondissement concernée :

Avis Mairie d'arrondissement :	Favorable	<input type="checkbox"/>
	Défavorable	<input type="checkbox"/>
	Ne se prononce pas	<input type="checkbox"/>
	<input type="checkbox"/>	

**Carte du site au regard des établissements particuliers dans un rayon de 100m autour des antennes**

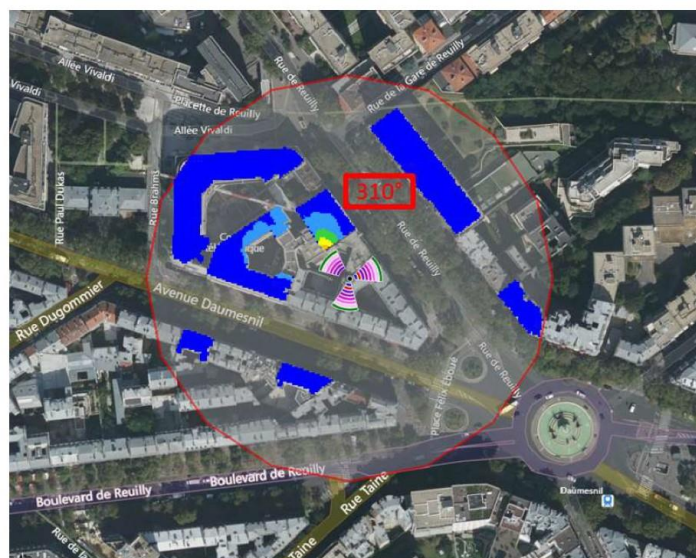
PAS D'ÉTABLISSEMENT PARTICULIER DANS UN RAYON DE 100M

**Carte du site au regard des hauteurs d'immeubles dans un rayon de 25m autour des antennes**



**Simulation et conformité au seuil de la Charte pour la 2G/3G/4G Faisceau fixe**

Pour l'antenne à faisceau fixe d'azimut 310, le niveau maximal calculé est compris entre 4 et 5 V/m. La hauteur correspondante est de 25.50 m.



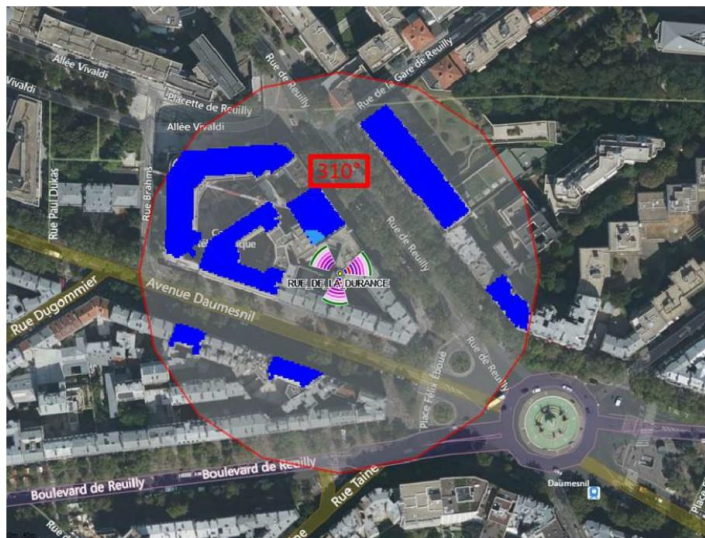
Les simulations en espace libre avec bâti simple vitrage indiquent les niveaux maximums en intérieur par antenne à faisceau fixe :

	Azimut 70°	Azimut 190°	Azimut 310°
Niveau Maximal (V/m)	entre 2 et 3	entre 3 et 4	entre 4 et 5
Hauteur (en m)	22.50	22.50	25.50

**SIMULATION CONFORME AU SEUIL DE LA CHARTE**

## Simulation et conformité au seuil de la Charte pour le 3500MHz (5G) Faisceau orientable

Pour l'antenne à faisceaux orientables d'azimut 310, le niveau maximal calculé est compris entre 1 et 2 V/m. La hauteur correspondante est de 25.50 m.



Niveau	Couleur
Strictement supérieur à 6 V/m :	Brown
Entre 5 et 6 V/m :	Pink
Entre 4 et 5 V/m :	Orange
Entre 3 et 4 V/m :	Yellow
Entre 2 et 3 V/m :	Green
Entre 1 et 2 V/m :	Light Blue
Entre 0 et 1 V/m :	Dark Blue

Les simulations en espace libre avec bâti simple vitrage indiquent les niveaux maximums en intérieur par antenne à faisceaux orientables :

	Azimut 70°	Azimut 190°	Azimut 310°
Niveau Maximal (V/m)	entre 0 et 1	entre 0 et 1	entre 1 et 2
Hauteur (en m)	22.50	22.50	25.50

**SIMULATION CONFORME AU SEUIL DE LA CHARTE**

## Vue des Antennes Avant/Après

**AVANT**

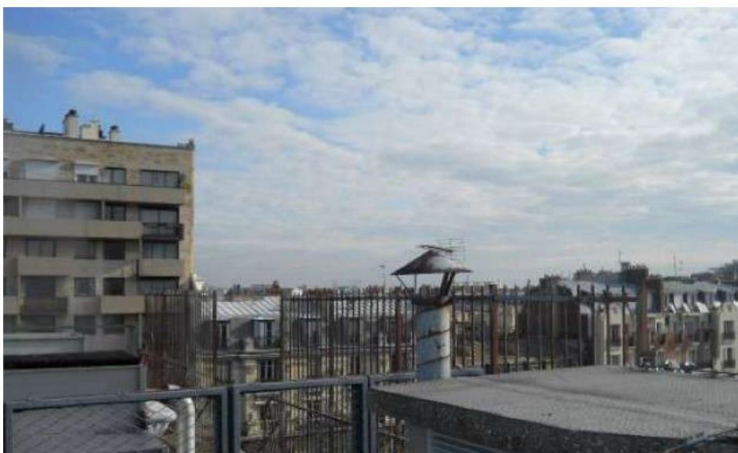


**APRÈS**

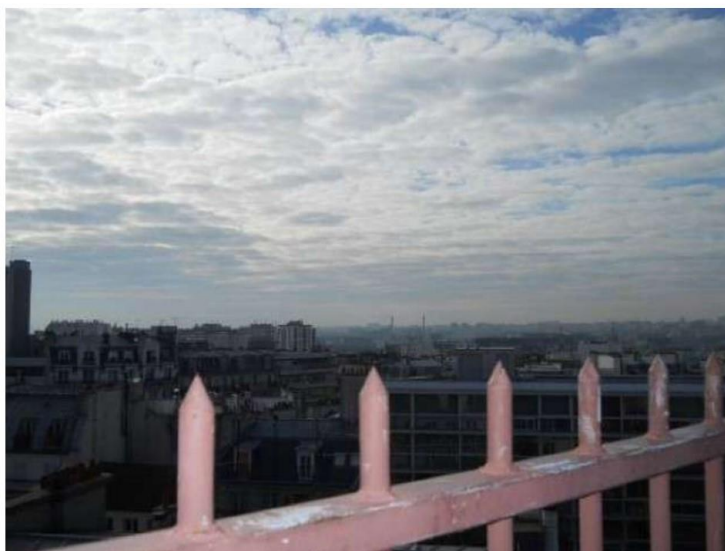


**Vue des Azimuts**

Azimet 70°



Azimet 190°



Azimet 310°

