

Téléphonie Mobile

Fiche de synthèse Charte 2021

Informations générales :

Opérateur	Orange	Arrdt	18 ^{ème}
Nom de site	CIMETIERE_MONTMARTRE BIS	Numéro	00034788U51-18
Adresse du site	12, rue Eugène Carrière	Hauteur	R+8 (23,75m)
Bailleur de l'immeuble	Privé	Destination	Habitations
Type d'installation	Site neuf 4G/5G (700/800/1800/2100/2600/3500MHz)		
Complément d'info	4 antennes sur 2 azimuts		
Dossier soumis à Déclaration Préalable ou Permis de Construire ?			Oui (DP)

Calendrier de suivi du dossier

Date d'enregistrement au Département de la Téléphonie Mobile (J)	05/09/2024
Date d'envoi de la fiche de synthèse à la Mairie d'arrondissement	05/09/2024
Date limite de réponse de la Mairie d'arrondissement (J+2 mois)	05/11/2024

Objet de la demande

Motivation de l'opérateur	Dans le cadre de la pérennisation de la qualité de service de son réseau de radiocommunication, Orange est conduit à installer un relais sur le bâtiment situé du 12 rue Eugène Carrière à Paris 18 ^{ème}		
Détail du projet	Ce projet concerne l'installation de 4 antennes : 2 antennes 4G (fréquences 700/800/1800/2100/2600MHz) à faisceau fixe et 2 antennes 5G (fréquence 3500MHz) à faisceau orientable, orientées vers les azimuts 170° et 260°		
Distance des ouvrants	Skydôme à 5m Balcon à 9m	Vis-à-vis (25m)	Azimut 260° : R+6
Estimation par azimut	4G : 170° < 5V/m ; 260° < 5V/m 5G : 170° < 1V/m ; 260° < 1V/m		
Hauteur des antennes (HMA)	26,15m en faisceau fixe et 28m en faisceau orientable		

Incidence visuelle

Description des antennes et intégration paysagère	Les antennes seront superposées, par groupe de 2, les faisceaux fixes en partie basse et les faisceaux orientables en partie haute, et l'ensemble sera fixé sur un mât
Zone technique	Des modules techniques de taille réduite et de couleur gris clair seront placés sur des mâts, à proximité des antennes. La zone technique sera installée au sous-sol de l'immeuble

Date :

Avis de la Mairie d'arrondissement concernée :

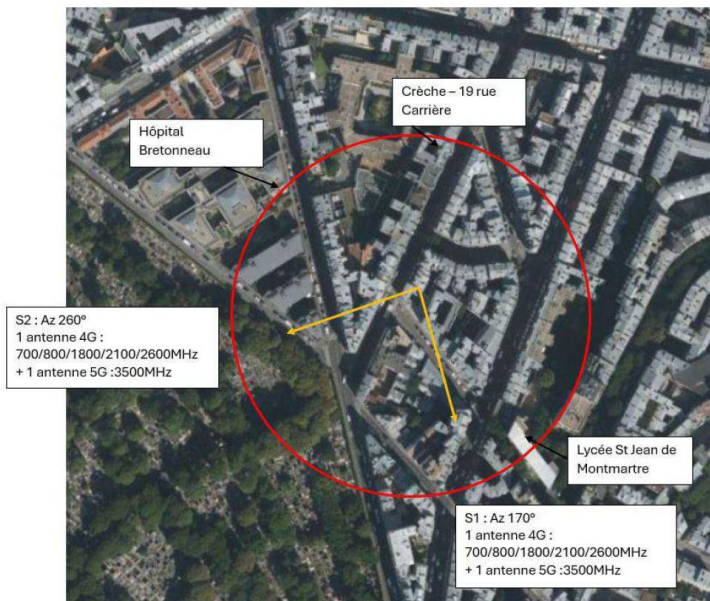
Avis Mairie d'arrondissement :		Favorable <input type="checkbox"/> Défavorable <input type="checkbox"/> Ne se prononce pas <input type="checkbox"/>
--------------------------------	--	--

Carte du site au regard des établissements particuliers dans un rayon de 100m autour des antennes

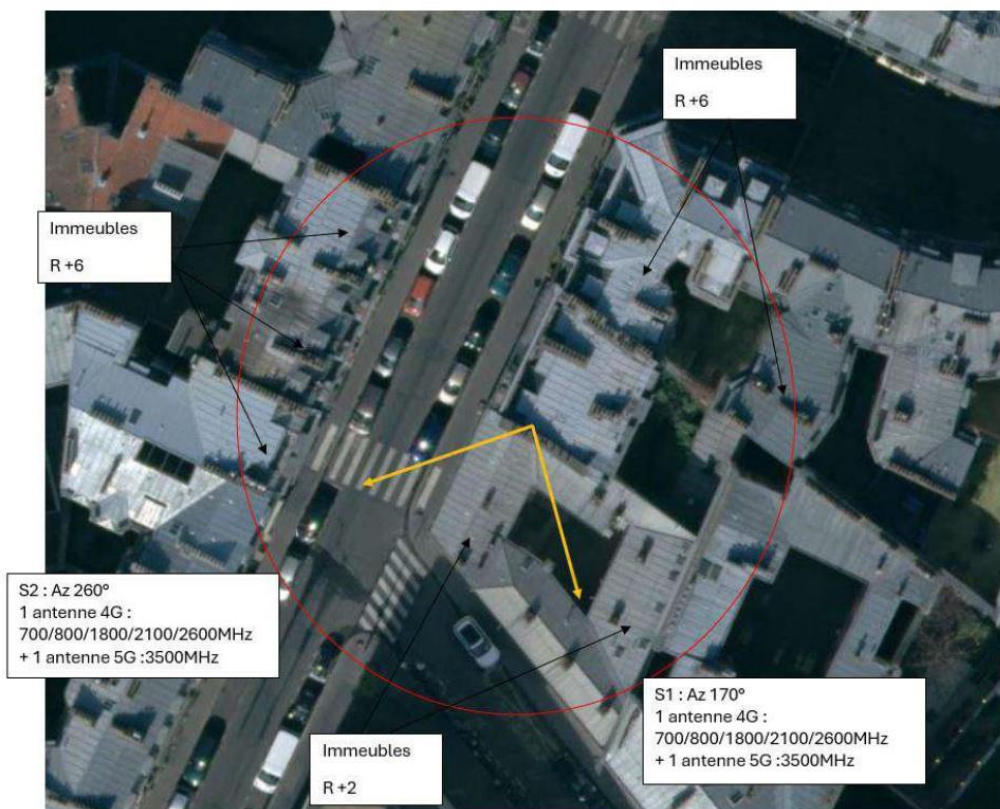
Liste des établissements particuliers dans un rayon de 100 m : adresse et estimation du champ maximum reçu pour chacun d'entre eux

Nom et type	Adresse	Hauteur (en m)	Situé dans le lobe principal de l'antenne émettrice* (Oui/non)	Distance / antenne la plus proche (en m)	Estimation du niveau maximum de champ reçu (en V/m)
Les petites merveilles de Carrière ACCUEIL DE JEUNES ENFANTS	19 RUE EUGENE CARRIERE 75018 PARIS 18E ARRONDISSEMENT	3	Non	98.00	< 1.00
Hôpital Bretonneau Activités Hospitalières	23 rue Joseph de Maistre, 75018 PARIS	12	Non	92.00	< 1.00
Lycée St Jean de Montmartre Etablissement Scolaire	31 rue Caulaincourt, 75018 PARIS	18	Non	95.00	< 1.00

*lobe limité à 3 dB/ puissance maximale



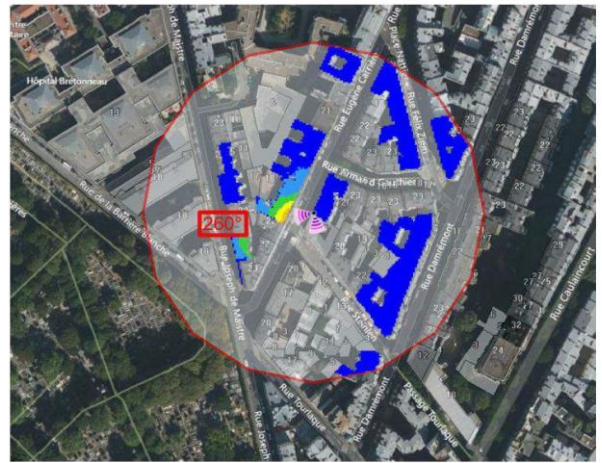
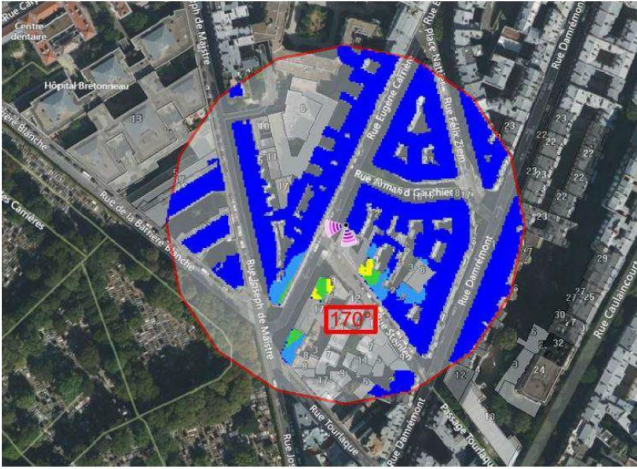
Carte du site au regard des hauteurs d'immeubles dans un rayon de 25m autour des antennes



Simulation et conformité au seuil de la Charte en 4G Faisceau fixe

Pour l'antenne à faisceau fixe d'azimut 170°, le niveau maximal calculé est compris entre 4 et 5 V/m. La hauteur correspondante est de 16.50 m.

Pour l'antenne à faisceau fixe d'azimut 260°, le niveau maximal calculé est compris entre 4 et 5 V/m. La hauteur correspondante est de 22.50 m.



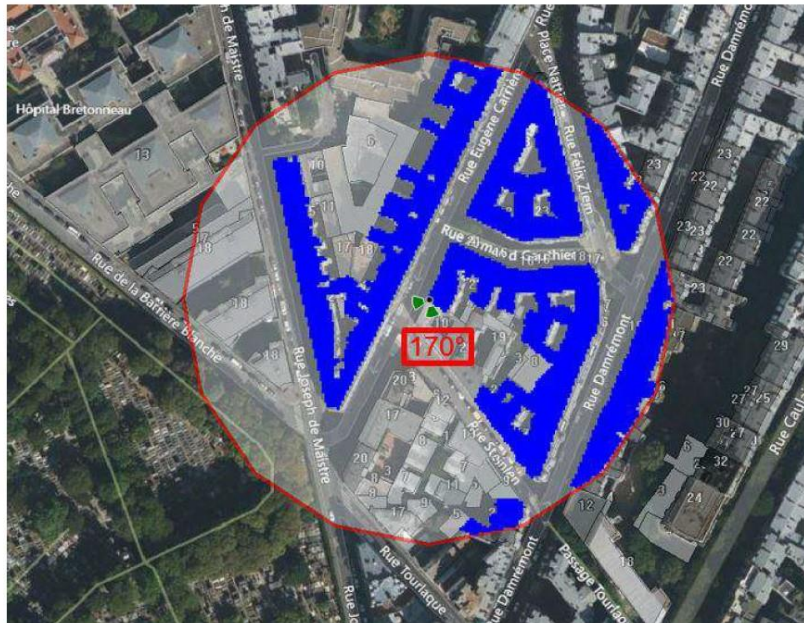
Les simulations en espace libre avec bâti simple vitrage indiquent les niveaux maximums en intérieur par antenne à faisceau fixe :

	Azimut 170°	Azimut 260°
Niveau Maximal (V/m)	entre 4 et 5	entre 4 et 5
Hauteur (en m)	16.50	22.50

SIMULATION CONFORME AU SEUIL DE LA CHARTE

Simulation et conformité au Charte pour le 3500MHz (5G) Faisceau orientable

Pour l'antenne à faisceaux orientables d'azimut 170°, le niveau maximal calculé est compris entre 0 et 1 V/m. La hauteur correspondante est de 19.50 m.



Les simulations en espace libre avec bâti simple vitrage indiquent les niveaux maximums en intérieur par antenne à faisceaux orientables :

	Azimut 170°	Azimut 260°
Niveau Maximal (V/m)	entre 0 et 1	entre 0 et 1
Hauteur (en m)	19.50	22.50

SIMULATION CONFORME AU SEUIL DE LA CHARTE

Vue des Antennes Avant/Après

AVANT



APRES



Vue des Azimuts

Azimet 170°



Azimet 260°

