

Jardin Jules Durand - État existant



Zone à aménager et clôturer pour la création d'un refuge bio-diversité. Le sol sera remplacé par de la terre végétale et du sable stabilisé.

Les éléments (abri bac et assises) seront repositionnés.

Un portail sera installé rue Léonidas pour les jardiniers.



Le parc canin sera situé au milieu du jardin. Un des accès existants sera dédié à cet espace.



Les sols sales et glissants seront démolis et remplacés par du sable stabilisé.



La végétation sera laissée en l'état sur cette zone.

Des corbeilles seront aménagées pour y installer les assises.



Sur cette zone, la végétation arbustive est actuellement plantée en bord de l'allée centrale.

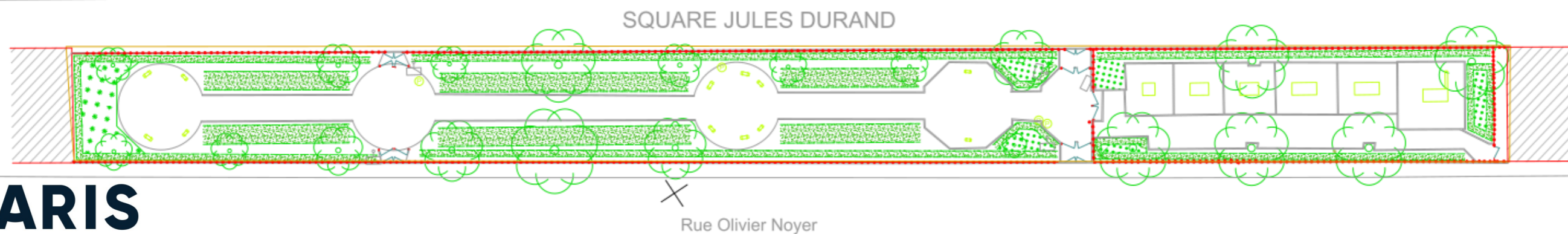
Elle sera transplantée afin d'élargir l'allée.

Les végétaux seront plantés proche de la clôture (renforcée par un grillage).

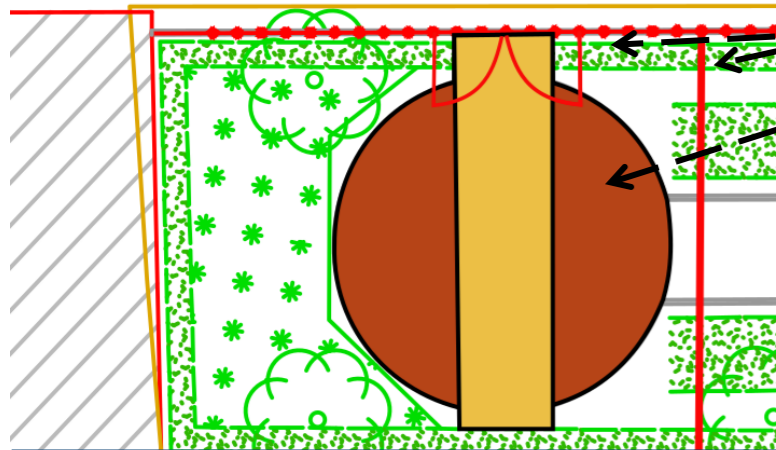


Accès dédié aux agrès.

Il sera séparé du parc canin par un clôture et de la végétation arbustive ajoutée.



Jardin Jules Durand - Aménagement

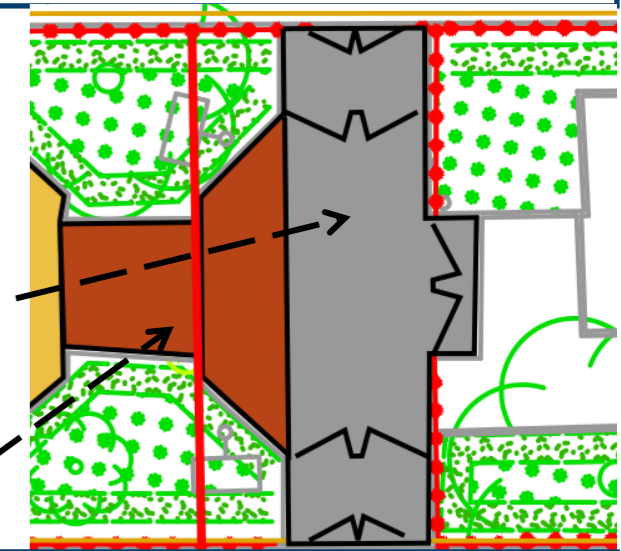


Refuge à oiseaux

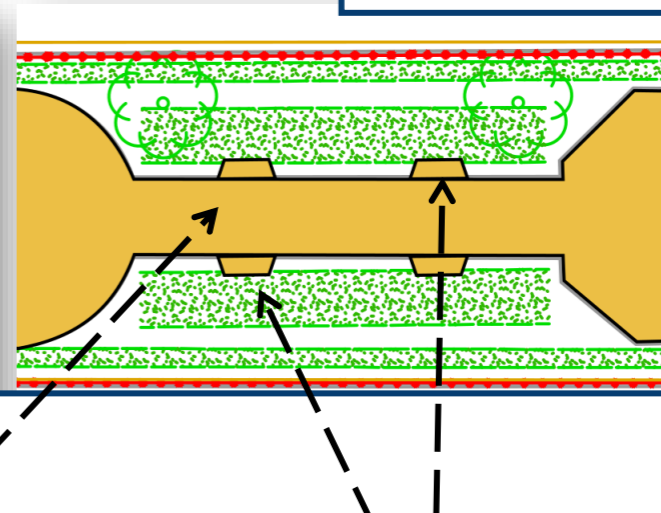
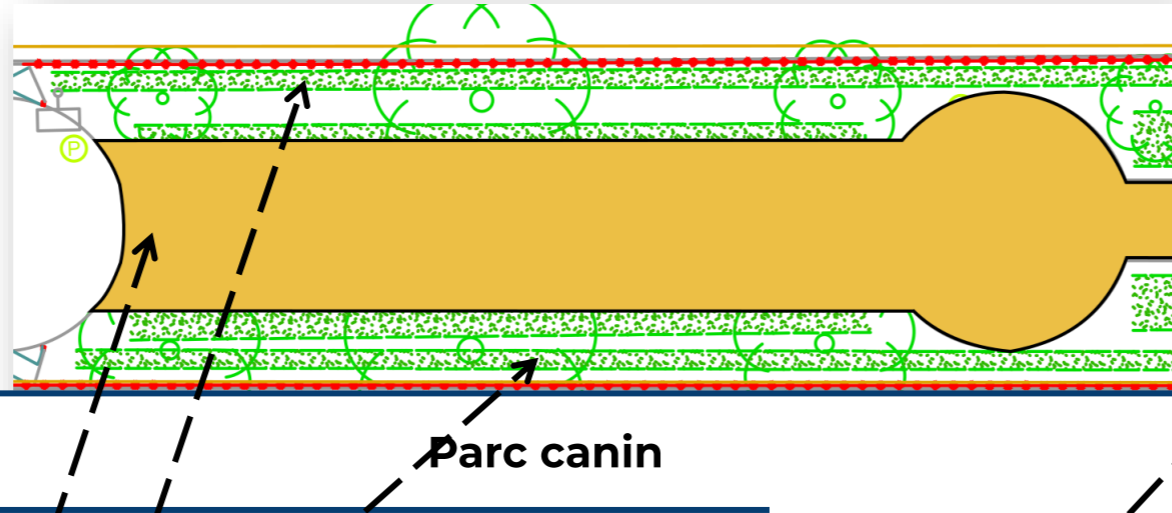
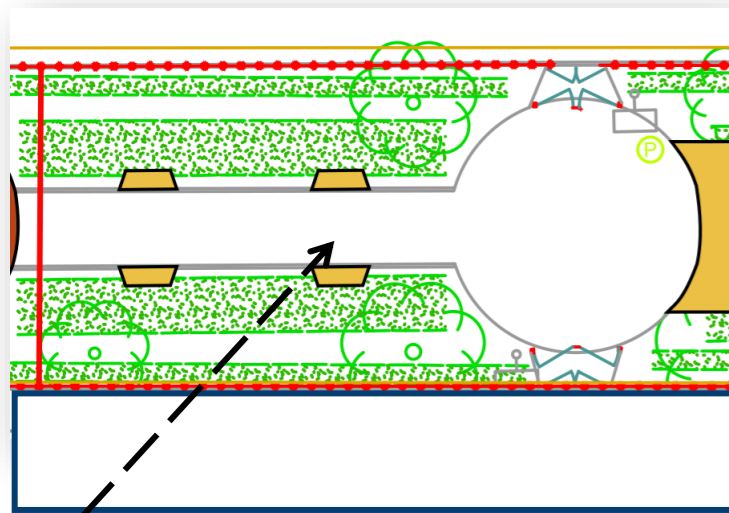
Pose de clôture et portail sur la rue Léonidas.
 Démolition des sols existants pour les remplacer de la terre végétale afin d'augmenter les surfaces végétalisées.

Sur le deuxième accès, dédié aux agrès, les sols glissants seront remplacés par du pavé enherbé (surface perméable et végétalisée).

L'accès sera séparé du parc canin par une clôture. Là aussi de la terre végétale sera installée afin de renforcer la séparation par de la végétation arbustive.



Accès agrès



Parc canin

Sur une première zone, le sol existant sera préservé. Des corbeilles seront aménagées pour les assises.

Sur la partie centrale, les sols seront remplacés par du sable stabilisé.

L'allée sera élargie sur 1,50m de chaque côté.

Des haies seront plantées le long des clôtures.

Sur cette dernière partie, les sols seront remplacés par du sable stabilisé. L'allée conservera son gabarit.

Des corbeilles seront aménagées pour les assises.

Rue Léonidas

SQUARE JULES DURAND

pavé enherbé

terre végétale

dalles existantes

sable stabilisé

terre végétale

Rue Olivier Noyer