

## Téléphonie Mobile

### Fiche de synthèse Charte 2021

#### Informations générales :

Opérateur	Orange	Arrdt	7 <sup>ème</sup>
Nom de site	LA_TOUR_Maubourg	Numéro	00014222U37-22
Adresse du site	60, boulevard de la Tour Maubourg	Hauteur	24,20m (R+4)
Bailleur de l'immeuble	Privé	Destination	Mixte
Type d'installation	Ajout des fréquences 700MHz pour la 4G et 3500MHz pour la 5G		
Complément d'info	6 antennes sur 3 azimuts Réorientation de 2 azimuts existants (0° → 25° et 275° → 120°) Création d'un 3 <sup>ème</sup> azimut (220°)		
Dossier soumis à Déclaration Préalable ou Permis de Construire ?			Oui (DP)

#### Calendrier de suivi du dossier

Date de validation de la version précédente du dossier	07/11/2018
Date d'enregistrement au Département de la Téléphonie Mobile (J)	10/11/2024
Date limite de réponse de la Mairie d'arrondissement (J+2 mois)	10/01/2025

#### Objet de la demande

Motivation de l'opérateur	Dans le cadre de l'amélioration de la qualité de son réseau de radiocommunication, Orange envisage de réaménager le relais de téléphonie mobile installé au 60 boulevard de la Tour Maubourg dans le 7 <sup>ème</sup> arrondissement de Paris		
Détail du projet	Il concerne le déplacement/remplacement de 2 antennes existantes émettant sur les fréquences 800/900/1800/2100/2600MHz (2G/3G/4G) par 3 antennes à faisceau fixe (dont une sera associée à un nouvel azimut) qui émettront sur 700MHz (ajout pour la 4G), 800/900/1800/2100/2600MHz, l'ajout de 3 antennes à faisceau orientable qui émettront sur le 3500MHz (5G), orientées vers les azimuts 25°, 120° et 220°		
Distance des ouvrants	Fenêtres de toit de 7m à 10m Fenêtres de 3m à 10m sous les antennes	Vis-à-vis (25m)	Azimut 25° : R+7
Estimation par azimut	2G/3G/4G : 25° < 5V/m ; 120° < 2V/m ; 220° < 5V/m 5G : 25° < 1V/m ; 120° < 1V/m ; 220° < 1V/m		
Hauteur des antennes (HMA)	27m pour les faisceaux fixes et 27,85m pour les faisceaux orientables		

#### Incidence visuelle

Description des antennes et intégration paysagère	Les nouvelles antennes seront déplacées vers un nouvel emplacement sur la toiture et seront superposées, 2 à 2, les faisceaux fixes en partie basse et les faisceaux orientables en partie haute. Un cache d'intégration en partie basse des antennes sera posé, afin d'assurer une continuité de l'aspect visuel
Zone technique	Les modules techniques seront placés en pied d'antenne

**Date :**

#### Avis de la Mairie d'arrondissement concernée :

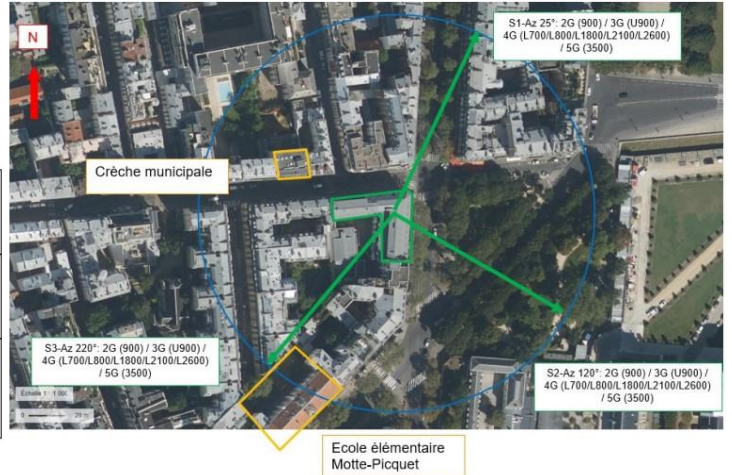
Avis Mairie d'arrondissement :	Favorable <input type="checkbox"/> Défavorable <input type="checkbox"/> Ne se prononce pas <input type="checkbox"/>
--------------------------------	--

## Carte du site au regard des établissements particuliers dans un rayon de 100m autour des antennes

Liste des établissements particuliers dans un rayon de 100 m : adresse et estimation du champ maximum reçu pour chacun d'entre eux

Nom et type	Adresse	Hauteur (en m)	Situé dans le lobe principal de l'antenne émettrice* (Oui/non)	Distance / antenne la plus proche (en m)	Estimation du niveau maximum de champ reçu (en V/m)
CRECHE MUNICIPALE GRENELLE ACCUEIL JEUNE ENFANTS	164 BIS RUE DE GRENELLE, 75007 PARIS 7E ARRONDISSEMENT	RDC	Non	50.00	< 1.00
ECOLE ELEMENTAIRE MOTTE-PICQUET ECOLE ELEMENTAIRE PUBLIC	10 AVENUE DE LA MOTE PIQUET, 75007 PARIS 7E ARRONDISSEMENT	R+3	Oui	95.00	< 1.00

\*lobe limité à 3 dB/ puissance maximale



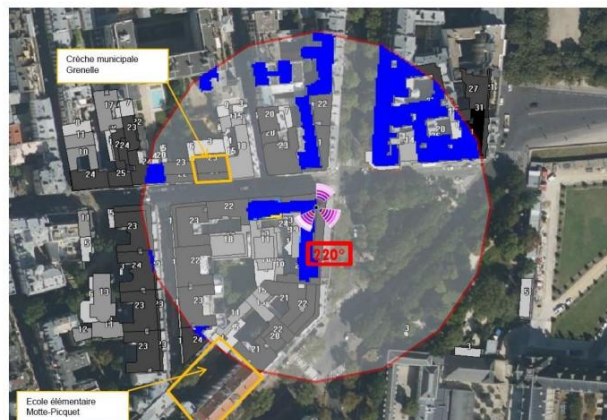
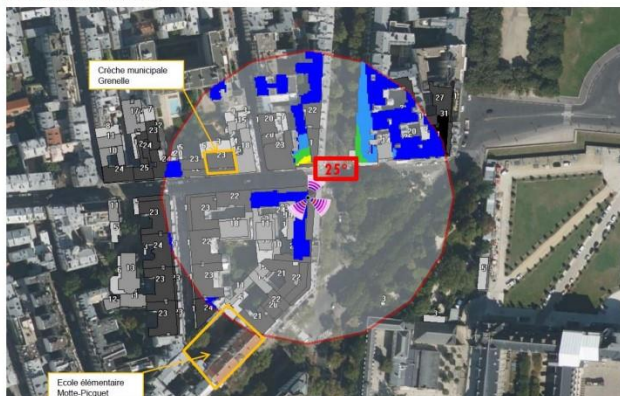
## Carte du site au regard des hauteurs d'immeubles dans un rayon de 25m autour des antennes



## Simulation et conformité au seuil de la Charte pour la 2G/3G/4G Faisceau fixe

Pour l'antenne à faisceau fixe d'azimut 220, le niveau maximal calculé est compris entre 4 et 5 V/m. La hauteur correspondante est de 22.50 m.

Pour l'antenne à faisceau fixe d'azimut 25, le niveau maximal calculé est compris entre 4 et 5 V/m. La hauteur correspondante est de 22.50 m.



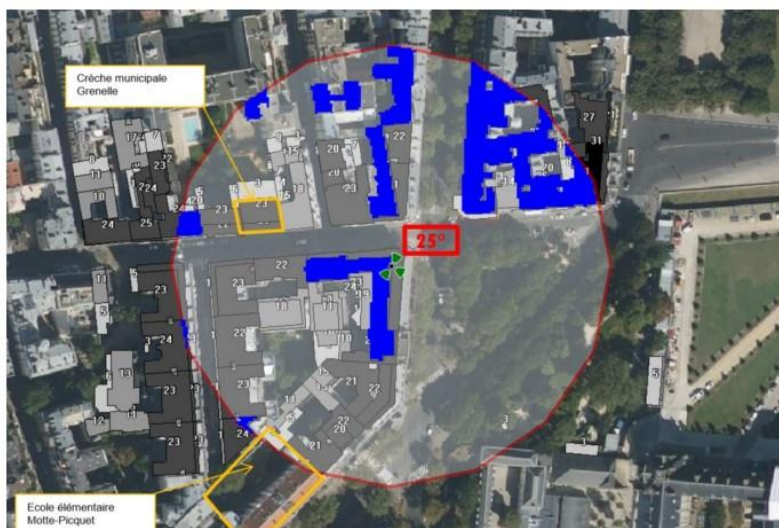
Les simulations en espace libre avec bâti simple vitrage indiquent les niveaux maximums en intérieur par antenne à faisceau fixe :

	Azimut 25°	Azimut 120°	Azimut 220°
Niveau Maximal (V/m)	entre 4 et 5	entre 1 et 2	entre 4 et 5
Hauteur (en m)	22.50	22.50	22.50

**SIMULATION CONFORME AU SEUIL DE LA CHARTE**

## Simulation et conformité au seuil de la Charte pour le 3500MHz (5G) Faisceau orientable

Pour l'antenne à faisceaux orientables d'azimut 25, le niveau maximal calculé est compris entre 0 et 1 V/m. La hauteur correspondante est de 16.50 m.



Niveau	Couleur
Strictement supérieur à 6 V/m :	
Entre 5 et 6 V/m :	
Entre 4 et 5 V/m :	
Entre 3 et 4 V/m :	
Entre 2 et 3 V/m :	
Entre 1 et 2 V/m :	
Entre 0 et 1 V/m :	

Les simulations en espace libre avec bâti simple vitrage indiquent les niveaux maximums en intérieur par antenne à faisceaux orientables :

	Azimut 25°	Azimut 120°	Azimut 220°
Niveau Maximal (V/m)	entre 0 et 1	entre 0 et 1	entre 0 et 1
Hauteur (en m)	16.50	22.50	19.50

**SIMULATION CONFORME AU SEUIL DE LA CHARTE**

**Vue des Antennes Avant/Après**

AVANT



APRÈS



**Vue des Azimuts**

Azimut 25°



Azimut 120°



Azimut 220°

