

## Téléphonie Mobile

### Fiche de synthèse Charte 2021

#### Informations générales :

Opérateur	Free Mobile	Arrdt	2 <sup>ème</sup>
Nom de site	25_BD_POISSONNIERE_75002	Numéro	75102_007_05
Adresse du site	25, boulevard Poissonnière	Hauteur	R+6 (25,80m)
Bailleur de l'immeuble	Paris Habitat	Destination	Habitations
Type d'installation	Ajout de la fréquence 3500MHz pour la 5G		
Complément d'info	4 antennes sur 2 azimuts Suppression de la 3G 2100MHz Bouygues présent (120° et 220°)		
Dossier soumis à Déclaration Préalable ou Permis de Construire ?			Oui (DP)

#### Calendrier de suivi du dossier

Date de validation de la version précédente du dossier	20/07/2023
Date d'enregistrement au Département de la Téléphonie Mobile (J)	12/11/2024
Date limite de réponse de la Mairie d'arrondissement (J+1 mois)	13/12/2024

#### Objet de la demande

Motivation de l'opérateur	Free Mobile projette l'installation d'antennes relais sur l'immeuble sis 25 boulevard Poissonnière émettant sur les bandes de fréquences 3500MHz pour contribuer à la couverture de Paris 75002 en très haut Débit Mobile		
Détail du projet	Ajout de 3 nouvelles antennes émettant à la fréquence 3500MHz en faisceau orientable (5G) sur un site existant 3G/4G/5G émettant sur les fréquences 700MHz, 900MHz, 1800MHz, 2100MHz et 2600MHz en faisceaux fixe, orientées vers les azimuts 240° et 340°		
Distance des ouvrants	Skydôme d'accès terrasse à 1m Velux à 2m	Vis-à-vis (25m)	Azimut 240° : R+5
Estimation par azimut	3G/4G/5G : 240° < 3V/m ; 340° < 4V/m 5G : 240° < 4V/m ; 340° < 3V/m		
Hauteur des antennes (HMA)	25,95m en faisceau fixe et 26,45m en faisceau orientable		

#### Incidence visuelle

Description des antennes et intégration paysagère	Seuls des compléments aux antennes Free mobile en place seront installés dans de nouvelles fausses cheminées, identiques à celles déjà existantes. Les antennes sont maintenues de la même teinte que la façade de l'immeuble
---	---

Zone technique	
----------------	--

**Date :**

#### Avis de la Mairie d'arrondissement concernée :

Avis Mairie d'arrondissement :	Favorable	<input type="checkbox"/>
	Défavorable	<input type="checkbox"/>
	Ne se prononce pas	<input type="checkbox"/>
	<input type="checkbox"/>	

## Carte du site au regard des établissements particuliers dans un rayon de 100m autour des antennes

**Adresses des établissements particuliers dont l'emprise est située à moins de 100 m et estimation du champ maximum reçu des antennes à faisceaux fixes dans chacun d'entre eux.**

Les estimations réalisées tiennent compte de la contribution de l'ensemble des antennes à faisceaux fixes de Free Mobile présentées dans le présent document.

Nom et type	Adresse	Distance estimée, en mètres	Estimation du niveau maximum de champ reçu, en V/m*	% par rapport au niveau de référence	Hauteur	Situé dans le lobe principal de l'antenne émettrice (Oui / Non)
Lycée Jacques Monod	44 rue des Jeuneurs 75002 Paris	90 m	<1 V/m	2,13 %	R+3	Non

\*lobe limité à 3 dB/ puissance maximale

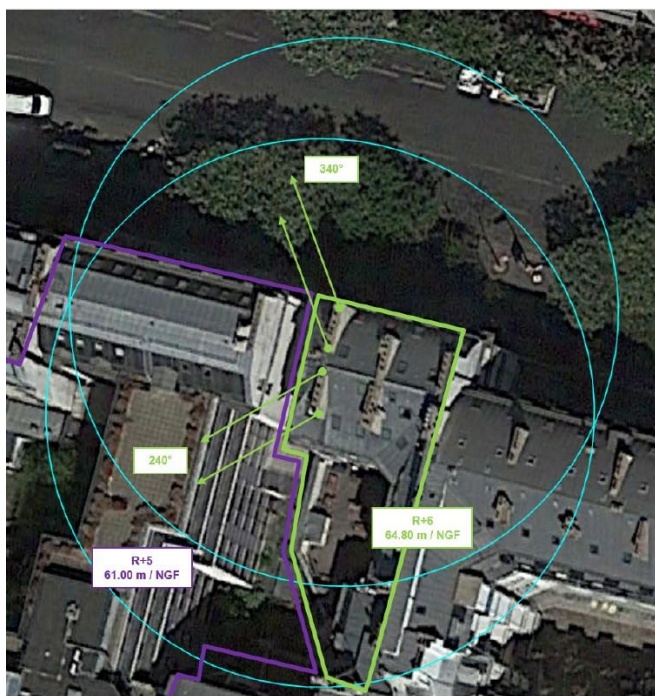
**Adresses des établissements particuliers dont l'emprise est située à moins de 100 m et estimation du champ maximum reçu des antennes à faisceaux orientables dans chacun d'entre eux.**

Nom et type	Adresse	Distance estimée, en mètres	Estimation du niveau maximum de champ reçu, en V/m*	% par rapport au niveau de référence	Hauteur	Situé dans le lobe principal de l'antenne émettrice (Oui / Non)
Lycée Jacques Monod	44 rue des Jeuneurs 75002 Paris	90 m	<1 V/m	1,27 %	R+3	Non

\*lobe limité à 3 dB/ puissance maximale



## Carte du site au regard des hauteurs d'immeubles dans un rayon de 25m autour des antennes



## Simulation et conformité au seuil de la Charte en 3G/4G/5G Faisceau fixe

*Pour les antennes à faisceau fixe orientées dans l'azimut 340°, le niveau maximal calculé est compris entre 3 et 4 V/m . La hauteur correspondante est de 22.5 m .*



*Les simulations en espace libre indiquent les niveaux maximums suivants par antenne à faisceau fixe:*

	Azimut 340°	Azimut 240°
Niveau Maximal	entre 3 et 4 V/m	entre 2 et 3 V/m
Hauteur	22.5 m	22.5 m

**SIMULATION CONFORME AU SEUIL DE LA CHARTE**

## Simulation et conformité au seuil de la Charte pour le 3500MHz (5G) Faisceau orientable

*Pour les antennes à faisceau orientable dans l'azimut 240°, le niveau maximal calculé est compris entre 3 et 4 V/m . La hauteur correspondante est de 22.5 m .*



*Les simulations en espace libre indiquent les niveaux maximums suivants par antenne à faisceaux orientables:*

	Azimut 340°	Azimut 240°
Niveau Maximal	entre 2 et 3 V/m	entre 3 et 4 V/m
Hauteur	22.5 m	22.5 m

**SIMULATION CONFORME AU SEUIL DE LA CHARTE**

**Vue des Antennes Avant/Après**

AVANT



APRÈS



**Vue des Azimuts**

Azimet 240°



Azimet 340°

