



Réaménagement du square Jules Verne (ex jardin Orillon) 75011

*Direction des Espaces Verts et de l'Environnement
Service Exploitation des Jardins*

18/11/2024



Sommaire

01 Situation-Contexte
Urbain

02 État des lieux

03 Enjeux et objectifs

04 Programmes et
références

05 Calendrier

01

Situation-Contexte urbain

01 Situation – Contexte urbain

Localisation

Le square Jules Verne est implanté au nord de l'arrondissement au cœur de Belleville, quartier très urbanisé et comportant peu d'espaces verts de proximité et d'espaces ludiques.

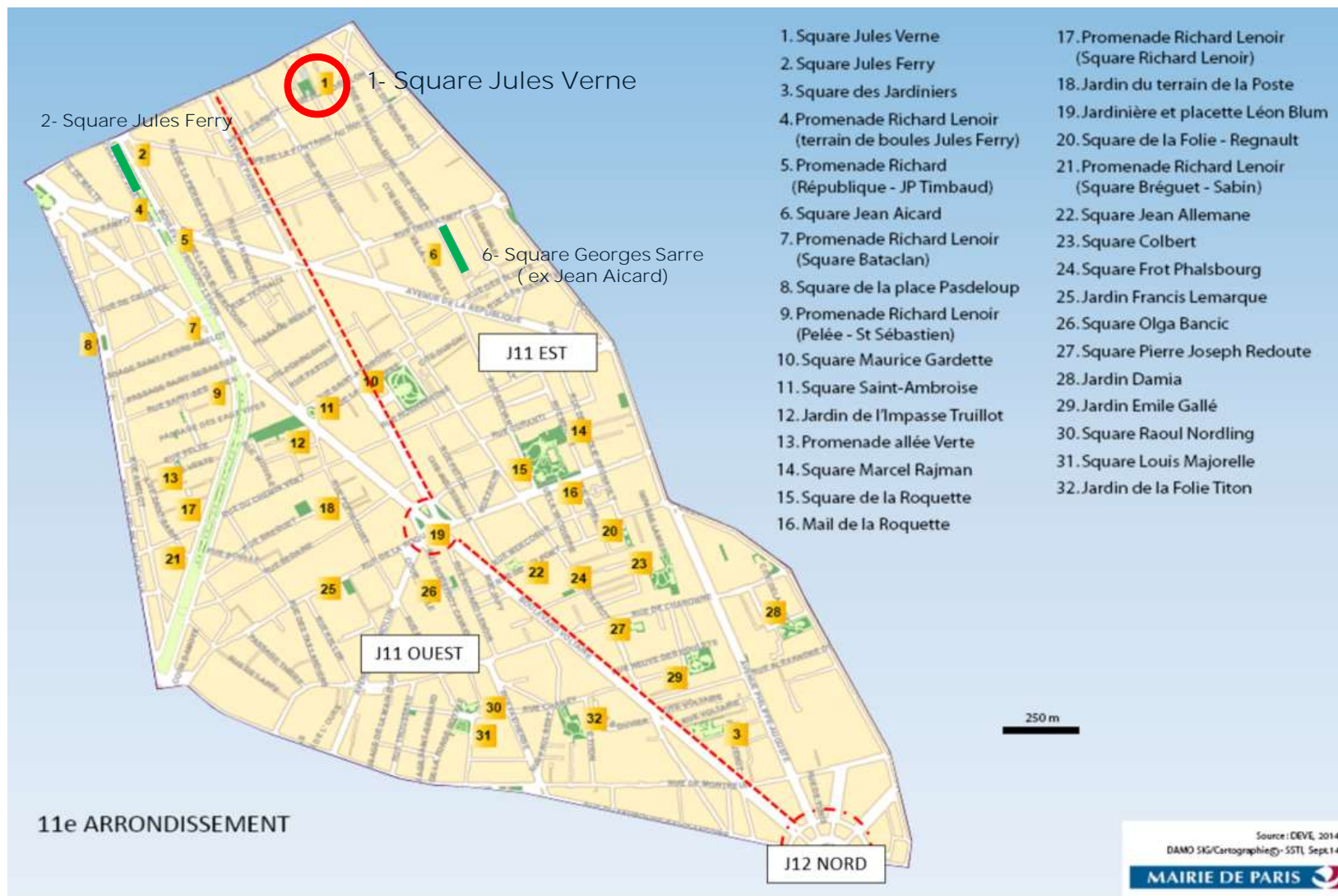
Les jardins les plus proches sont distants de 600 mètres :

- le square Jules Ferry (5 850 m²)

- la promenade Richard Lenoir

- le square Georges Sarre (ex Jean Aicard) 1850m²)

et le parc de Belleville dans le 20^{ème} arrondissement.



01 Situation – Contexte urbain

Localisation

L'espace vert est bordé par la rue Jules Verne, la rue de l'Orillon et le passage Piver.

La rue et le square portent le nom de l'écrivain français Jules Verne (1828-1905).

Une fresque murale située à gauche de l'entrée rue Jules Verne lui rend hommage.



02 État des lieux

02 Etat des lieux :

Présentation

Le square Jules Verne a été créé en 2000 avec une surface de 1750 m². En 2003 une extension a été ajoutée portant la surface à 2300 m².

Ce jardin est un véritable poumon vert dans ce quartier densément construit.

Son tracé orthogonal s'inscrit dans la configuration du quartier. Il répond aux besoins des habitants en offrant des aires de jeux pour les enfants jusqu'à 10 ans, ainsi qu'une aire de repos et de détente.

L'allée principale, depuis l'entrée de la rue de l'Orillon, permet de découvrir les différents espaces, les alignements de poiriers d'ornement aux belles floraisons printanières, ou de frênes au feuillage dense disposés le long du passage Piver.

Une couronne d'arbustes au feuillage persistant isole le jardin de la rue.

Les couleurs des lilas, des hortensias et des céanothes bleus s'en détachent, s'harmonisant ou s'opposant selon les saisons.

Le bâtiment du 19 bis, rue de l'Orillon, appelé "Pavillon à la Clé", autrefois dévolu à des activités artisanales de serrurerie, comporte un local associatif, un espace pour les agents de la DPMP, un relais bébé, ainsi que des toilettes publiques.

Un jardin partagé est implanté à la pointe nord du square. Ces parcelles sont plantées et entretenues dans un esprit écologique.



02 État des lieux :

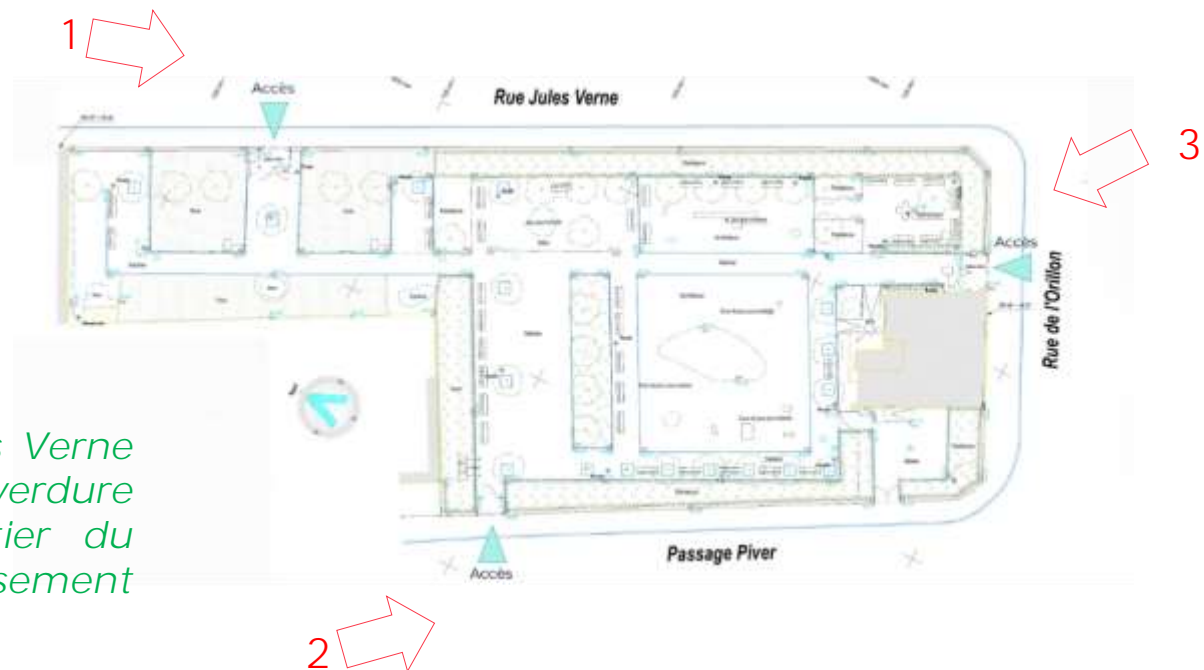
Les accès



1 : Accès par la rue Jules Verne



2 : Accès par le passage Piver



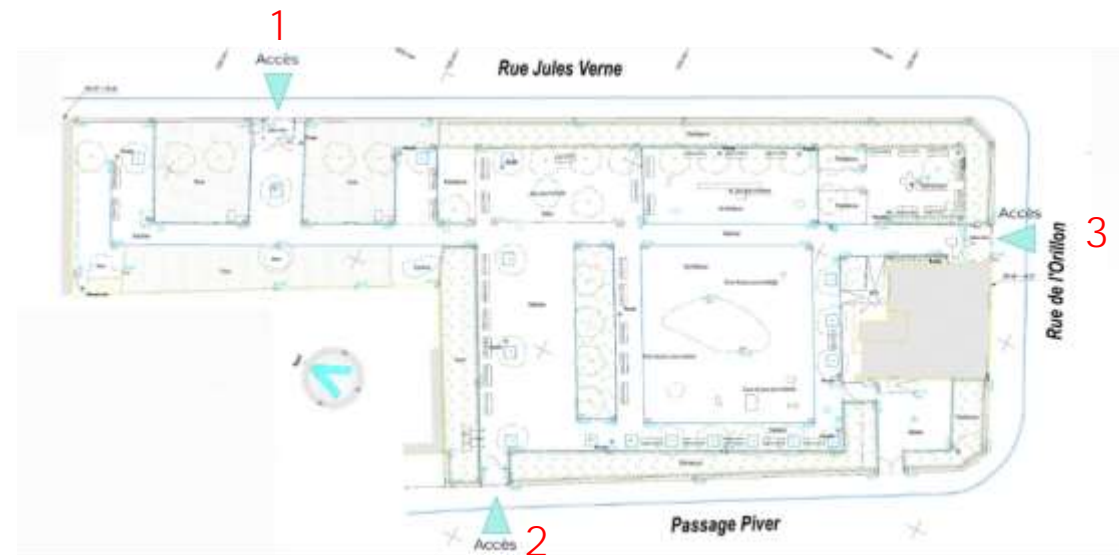
➤ *Le square Jules Verne est un îlot de verdure dans ce quartier du 11^{ème} arrondissement très urbanisé.*



3 : Accès par la rue de l'Orillon

02 État des lieux :

Les accès



1 : Accès par la rue Jules Verne



3 : Accès par la rue de l'Orillon

02 État des lieux :

Les accès



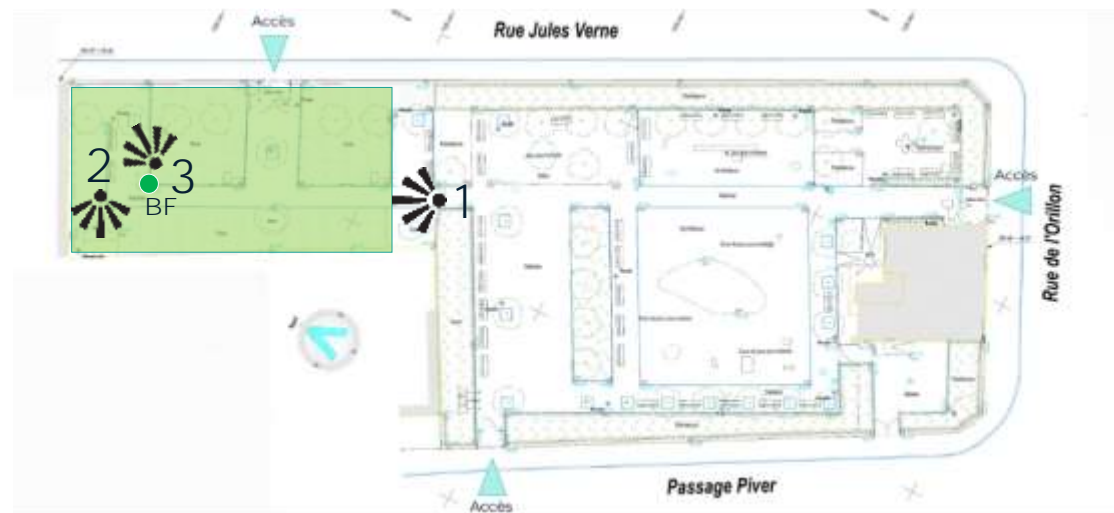
2 : Accès par le passage Piver

- *L'entrée coté passage Piver est désaxée avec l'impasse Piver et les alignements d'arbres du square.*



02 État des lieux :

Le jardin partagé

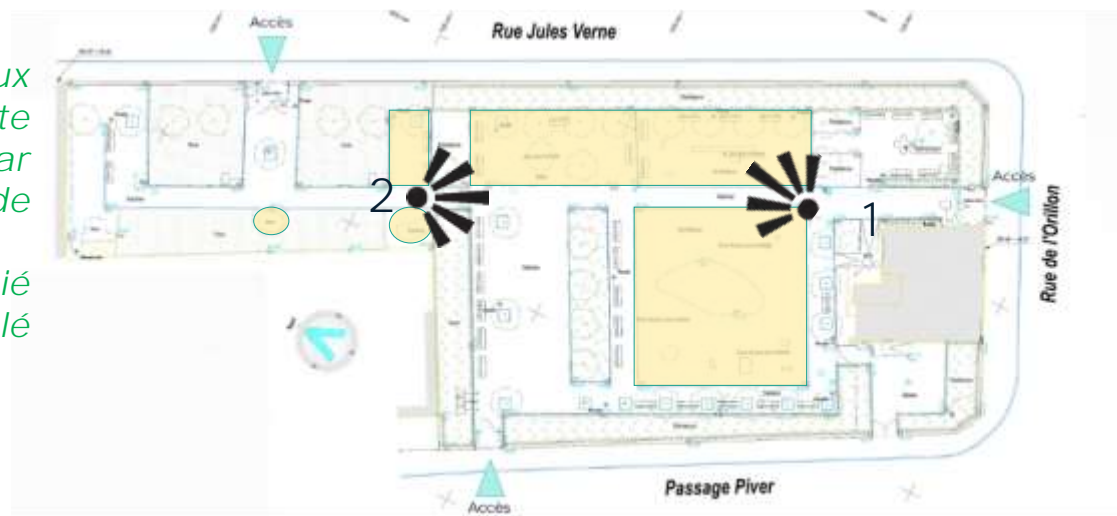


➤ *Le jardin partagé fonctionne bien. Il faut optimiser sa logistique pour une meilleure intégration paysagère .*

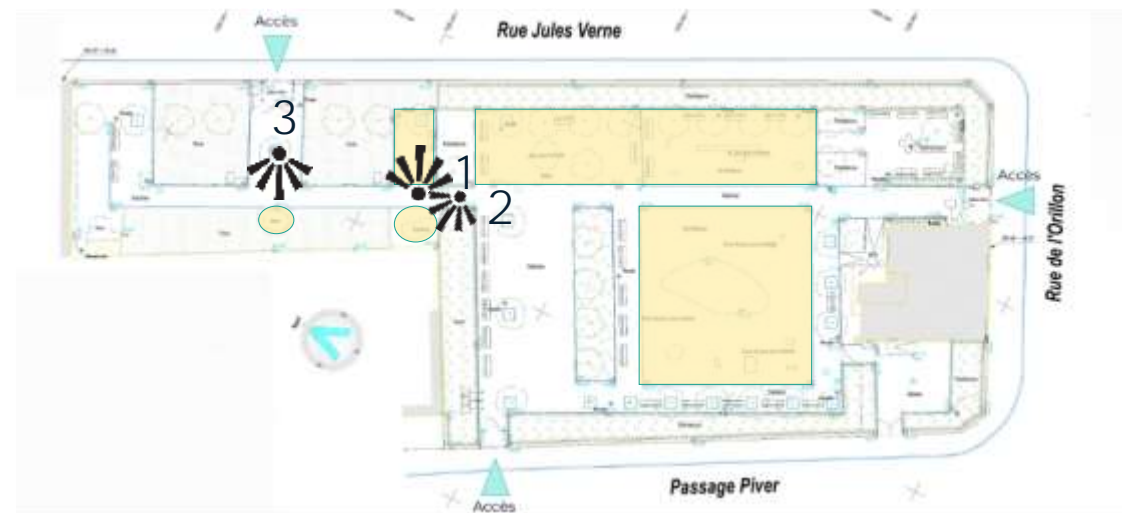
02 État des lieux : Les aires de jeux



- La surface de l'aire de jeux des moyens est importante et disproportionnée par rapport aux éléments de jeux.
Le bac à sable est apprécié des enfants mais il est isolé de l'aire des petits.



02 État des lieux : Les jeux

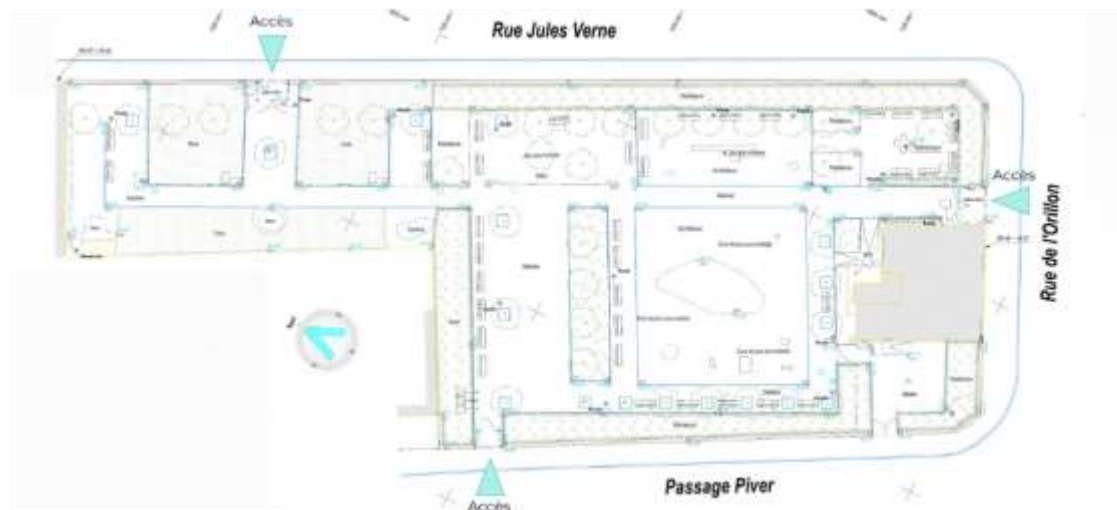


➤ *Des recoins qui encouragent les mésusages - Des jeux obsolètes.*



02 État des lieux :

Le mobilier



➤ *Un mobilier en bon état général.*



➤ *De nombreux conteneurs sont disséminés dans le jardin.*

➤ *Certains panneaux de signalétique doivent être actualisés.*



02 État des lieux : Les clôtures



Clôture haute du square



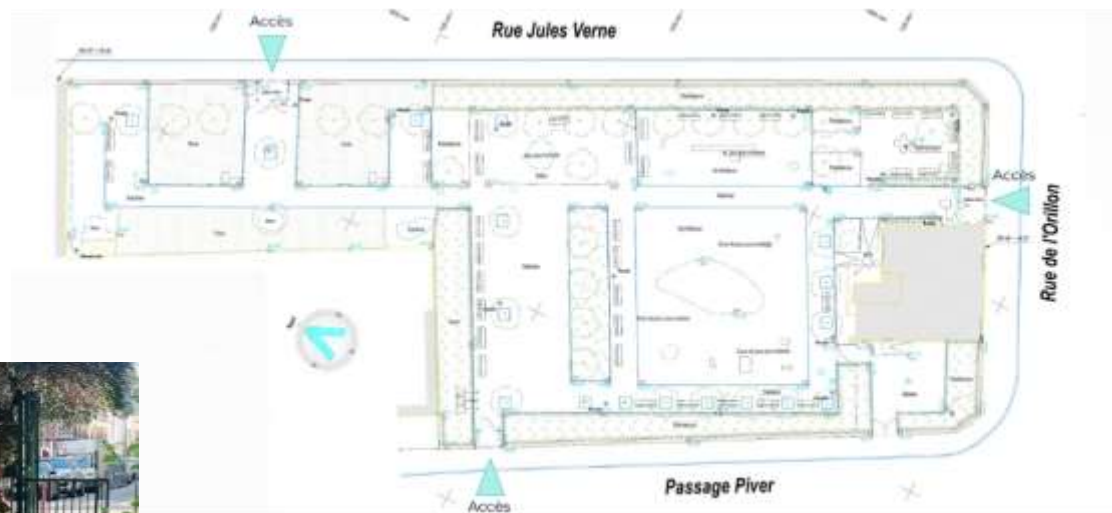
Clôture en grille parisienne séparative du jardin partagé



Clôture basse en treillis soudé :
Protection des massifs plantés



Clôture dégradée



➤ *La clôture basse qui ceinture les massifs arbustifs est en mauvais état.*

02 État des lieux :

Les locaux

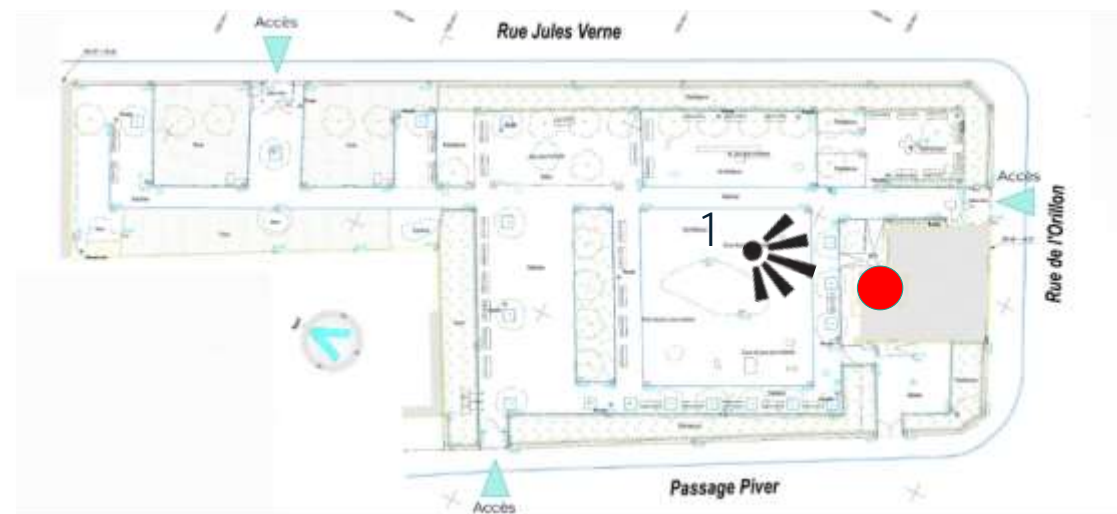
- Présence de toilettes publiques et d'un relais bébé. La remise à niveau des équipements a été lancée auprès de la DILT/DCPA.



Accès toilettes publiques

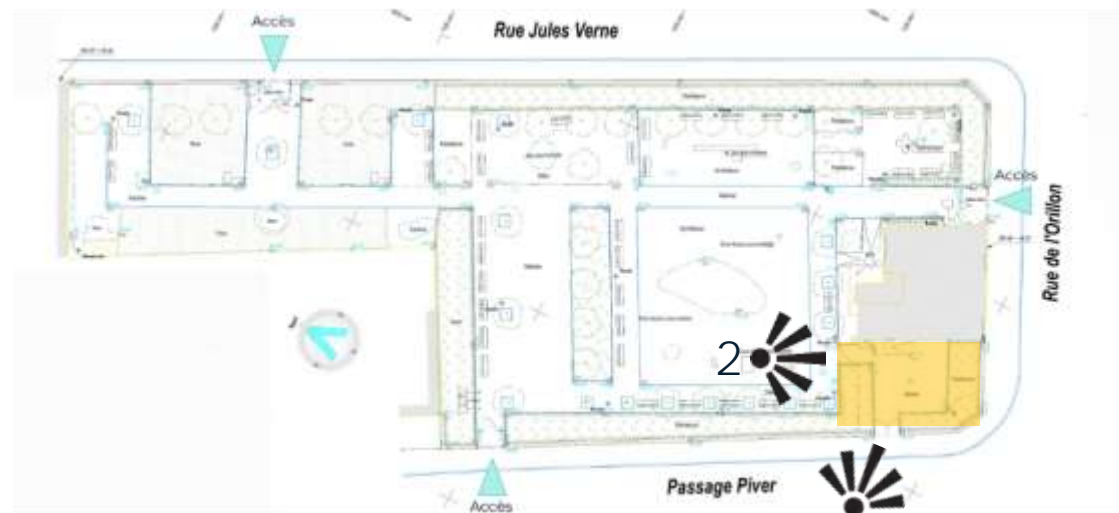


Accès relais bébé



1-Vue depuis le jardin

02 État des lieux : L'aire technique



➤ *Hors programme de réaménagement*



02 État des lieux : État phytosanitaire

État sanitaire des 42 arbres satisfaisant
Pas de remplacement à prévoir



Légende

Données

Arbres

Arbres remarquables



Arbres - Etat

Arbres - Etat BON (Note 1)

- < 50
- 50 à 99
- 100 à 149
- > 150

Arbres - Etat MOYEN (Note 2)

- < 50
- 50 à 99
- 100 à 149
- > 150

Arbres - Etat MEDIOCRE (Note 3)

- < 50
- 50 à 99
- 100 à 149
- > 150

Arbres - Etat MAUVAIS (Note 4)

- < 50
- 50 à 99
- 100 à 149
- > 150

Arbres

- Arbre
- ✗ Souche
- Vide

ID ARBRE	Genre	Espèce	Variété ou cultivar
117672	Pyrus	calleryana	"Chanticleer"
117673	Pyrus	calleryana	"Chanticleer"
117674	Pyrus	calleryana	"Chanticleer"
117675	Pyrus	calleryana	"Chanticleer"
117676	Eucalyptus	gunnii	
117677	Pyrus	calleryana	"Chanticleer"
117678	Pyrus	calleryana	"Chanticleer"
117679	Pyrus	calleryana	"Chanticleer"
117680	Pyrus	calleryana	"Chanticleer"
117681	Pyrus	calleryana	"Chanticleer"
117682	Pyrus	calleryana	"Chanticleer"
117683	Pyrus	calleryana	"Chanticleer"
117684	Pyrus	calleryana	"Chanticleer"
117685	Pyrus	calleryana	"Chanticleer"
117686	Pyrus	calleryana	"Chanticleer"
117687			
117688	Fraxinus	ornus	
117689	Fraxinus	ornus	
117690	Fraxinus	ornus	
117691	Fraxinus	ornus	
117692	Fraxinus	ornus	
117693	Pyrus	calleryana	"Chanticleer"
117694	Pyrus	calleryana	"Chanticleer"
117695	Pyrus	calleryana	"Chanticleer"
117696	Pyrus	calleryana	"Chanticleer"
117697	Pyrus	calleryana	"Chanticleer"
117698	Pyrus	calleryana	"Chanticleer"
117699	Pyrus	calleryana	"Chanticleer"
117700	Pyrus	calleryana	"Chanticleer"
117701	Pyrus	calleryana	"Chanticleer"
117702	Pyrus	calleryana	"Chanticleer"
117703	Pyrus	calleryana	"Chanticleer"
117704	Pyrus	calleryana	"Chanticleer"
117705	Pyrus	calleryana	"Chanticleer"
117706	Pyrus	calleryana	"Chanticleer"
117707	Pyrus	calleryana	"Chanticleer"
117708	Pyrus	calleryana	"Chanticleer"
117709	Fraxinus	ornus	
2030280	Pyrus	calleryana	"Chanticleer"
2030281	Lagerstroemia	indica	
2030313	Magnolia	grandiflora	
2030323	Pyrus	calleryana	"Chanticleer"
2030324	Lagerstroemia	indica	

02 État des lieux : Essences des arbres

La trame arborée est majoritairement constituée de 32 poiriers **d'ornement** (*Pyrus calleyryana Chanticleer*) arbre à port conique étroit et à feuilles lustrées devenant rouges en automne. Ils se couvrent d'ombelles de fleurs blanches au printemps et produisent des petits fruits bruns..

Six frênes à fleurs ou Orne (*Fraxinus ornus*) sont implantés dans le jardin dont un spécimen imposant situé à proximité de l'entrée rue de l'Orillon. La taille de son houppier est impressionnante.

Un *magnolia grandiflora* complète la strate arborée. A noter que ce magnolia est un arbre commémoratif (informel) planté en 2015 à proximité du jardin partagé.



02 État des lieux : Essences des arbres



Au printemps



A l'automne



Magnolia grandiflora



Majestueux *Fraxinus ornus* côté rue de l'Orillon



Alignement de *Pyrus calleuryana* Chanticleer

02 État des lieux : Végétation existante



Entrée du jardin,
Céanothe au 1^{er}
plan



Aire de jeux depuis l'extérieur – rue Jules Verne



Massifs arbustifs, allées du jardin



Jardin partagé au premier plan et massifs arbustifs en second

02 État des lieux : constats

Points positifs	Points négatifs
Une fréquentation importante des riverains, évènements associatifs ponctuels,	Des mésusages : squat, jeux de ballon intempestifs. De nombreux conteneurs sont disséminés dans le square.
Présence de plusieurs aires de jeux, très fréquentées,	La surface de l'aire de jeux des moyens est disproportionnée par rapport aux jeux installés. Le bac à sable est éloigné de l'aire des petits.
Présence d'un jardin partagé avec une association investie,	Logistique à optimiser pour une meilleure intégration paysagère. Trop de composteurs alignés contre la clôture du jardin, trop de matériaux divers entreposés - peu attrayant pour l'utilisateur lambda du square.
Jardin très accessible, trois entrées permettent d'accéder au square,	Entrée passage Piver désaxée, entrée rue Jules Verne axée sur un arbre
Présence de toilettes publiques et d'un relais bébé	Ces installations doivent être remises à niveau
Le jardin fait la part belle au végétal, strate arbustive très présente (clôture basse)	Absence de plate-bande fleurie et colorée tout au long de l'année,
Aire de pique-nique	Table implantée sous un arbre et souillée de fientes de volatiles. Pour cette raison, elle est très peu utilisée.

03

Enjeux et objectifs

03 Enjeux et objectifs

- ❑ Renforcement de la végétalisation (déjà bien présente):
 - Plantation d'arbres, ajout de plantes vivaces, création d'un espace de biodiversité,
- ❑ Reprise des circulations pour casser les formes orthogonales et réduire la grande surface de sol stabilisé,
- ❑ Réfection de l'aire de jeux des moyens:
 - Optimiser la capacité d'accueil et l'inclusivité. Apport d'ombre, brumisation
- ❑ Réorganiser l'aire de jeux des petits :
 - Conserver les structures du précédent BP et implanter un bac à sable maçonné,
- ❑ Créer un espace dédié aux jeux de ballons,
- ❑ Déposer les grillettes inappropriées et harmoniser les éléments de serrurerie.
- ❑ Déplacer l'aire de pique-nique, avec ajout d'une ou deux tables supplémentaires.
- ❑ Restructurer le jardin partagé afin de mieux l'intégrer,
- ❑ Disposer des abris de tri à chaque entrée.
- ❑ Maintien de l'aire technique.

04 Programme et références

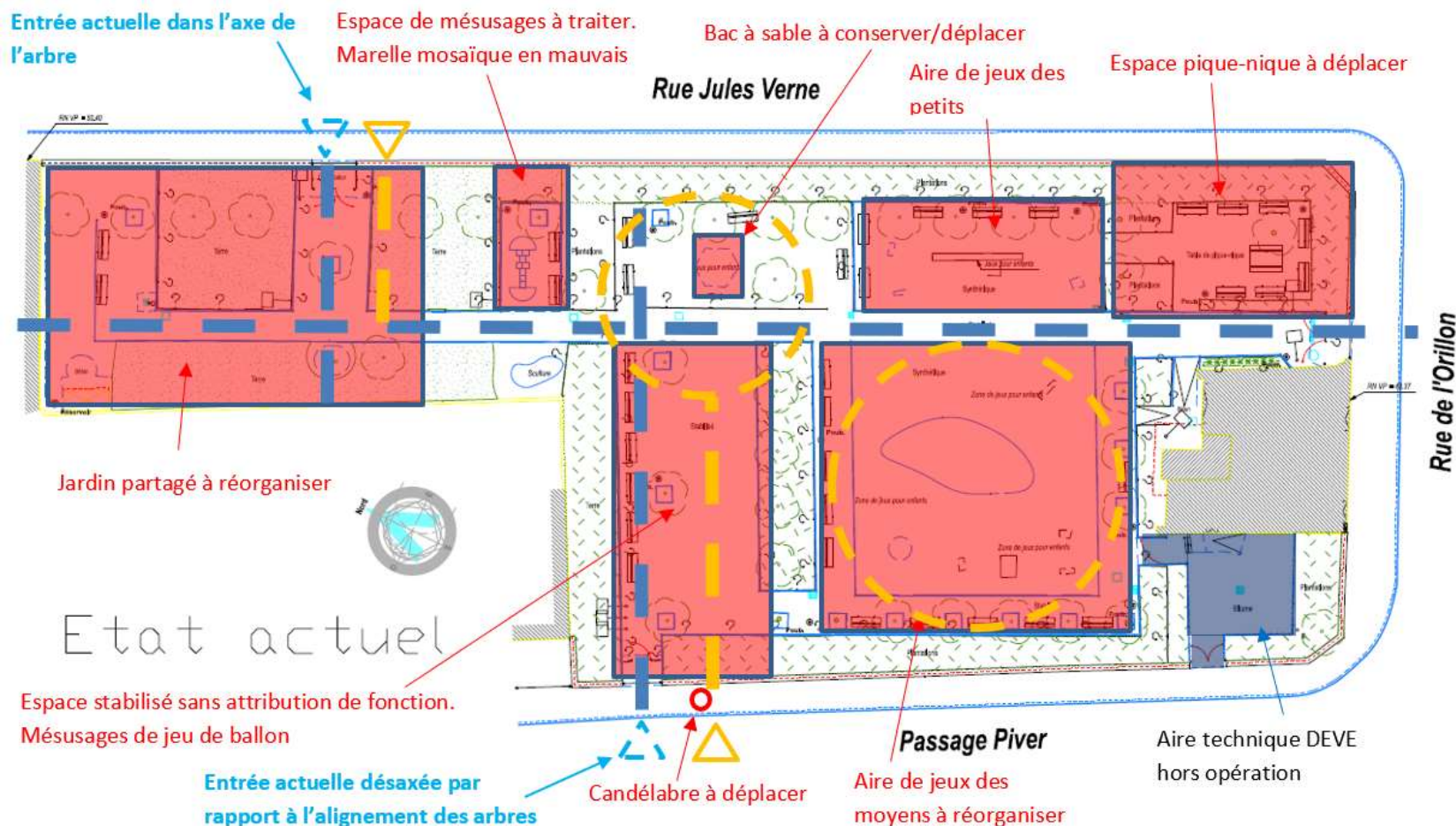
04 Programme

2 scénarios et 2 options par scénario possible en fonction des objectifs retenus

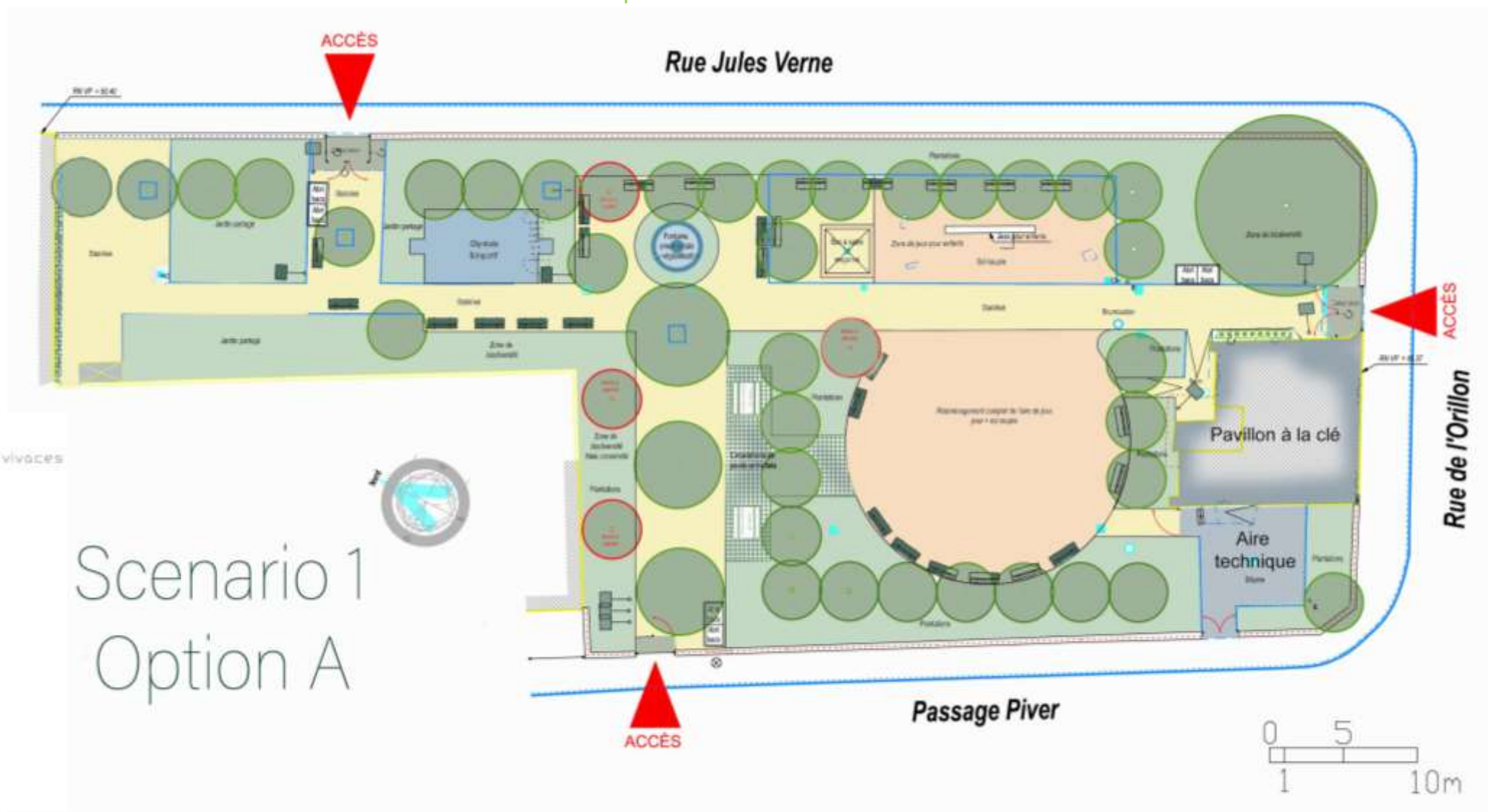
- ❑ Scénario 1 : *Maintien entrée Piver*
 - ❑ Option A : Maintien entrée J. Verne
 - ❑ Option B : Déplacement entrée J. Verne
- ❑ Scénario 2 : *Déplacement entrée Piver*
 - ❑ Option C : Maintien entrée J. Verne
 - ❑ Option D : Déplacement entrée J. Verne

Constantes des deux scénarios :

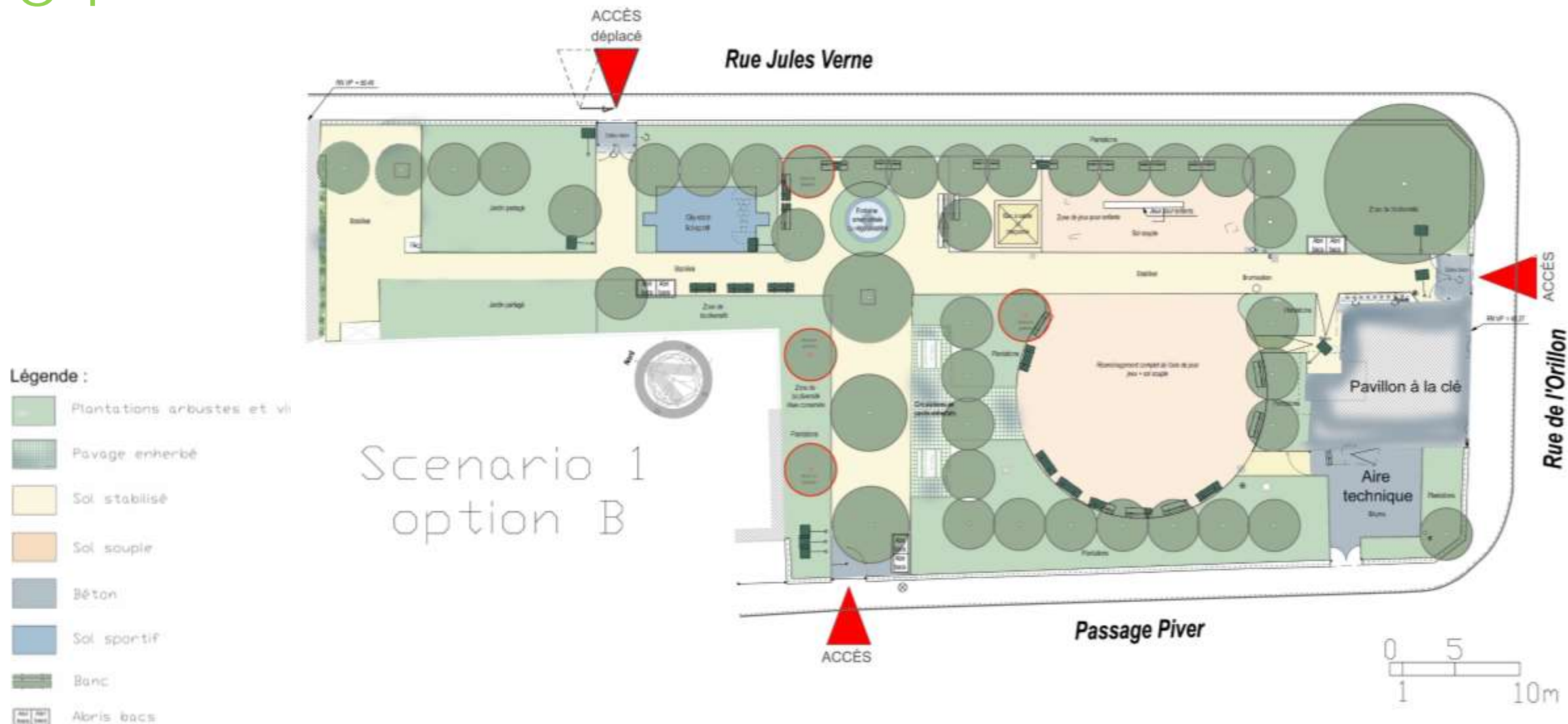
- ⇒ Estomper l'orthogonalité du site
- ⇒ Rénovation des infrastructures du jardin partagé
- ⇒ Déplacement de l'espace pique-nique
- ⇒ Regroupement des jeux
- ⇒ Diminution des mésusages



04 Programme : Plan d'intention scénario 1 - Option A



04 Programme : Plan d'intention scénario 1 – Option B déplacement de l'entrée Jules Verne



04 Programme :

Scénario 2 avec déplacement de l'entrée Piver



2 : Accès par le passage Piver

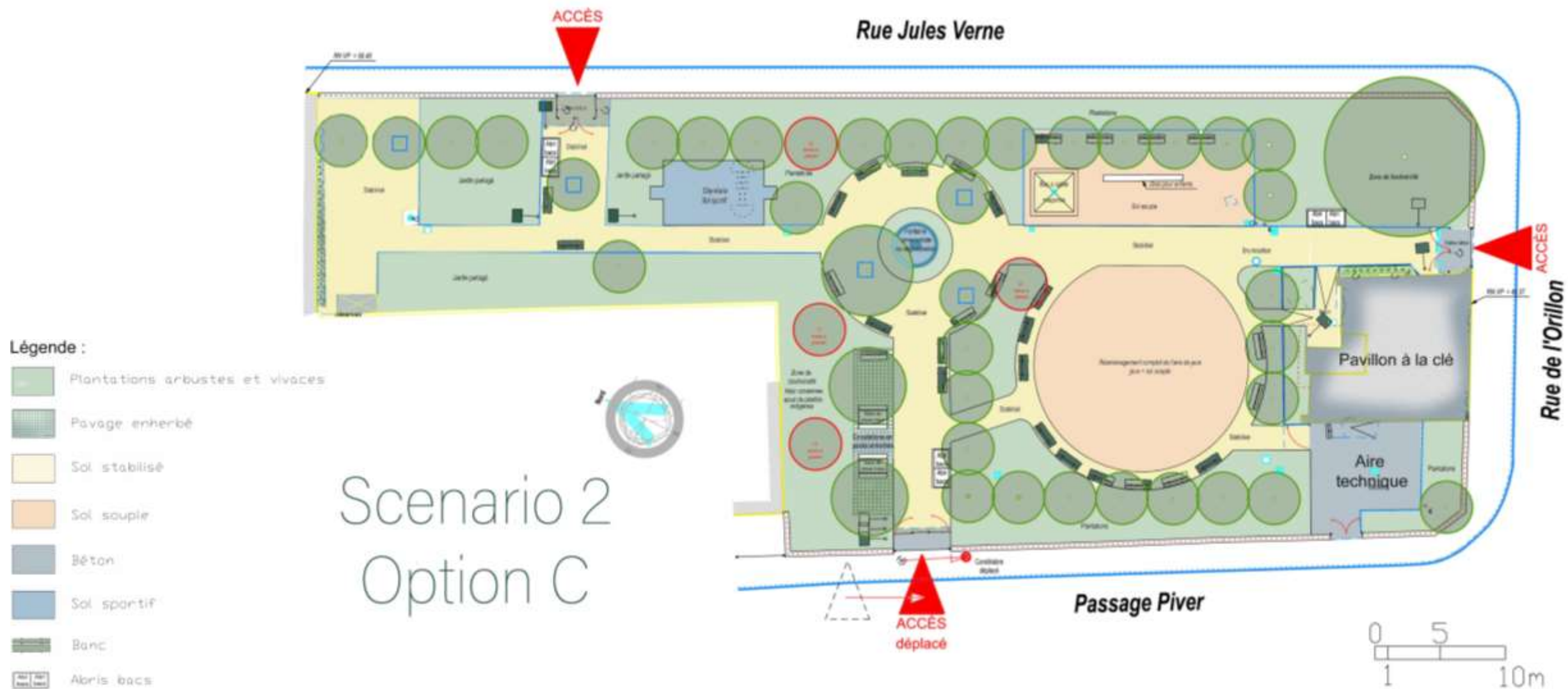


➤ Présence d'un candélabre sur trottoir à droite de l'entrée située passage Piver (dans l'axe de l'impasse Piver).

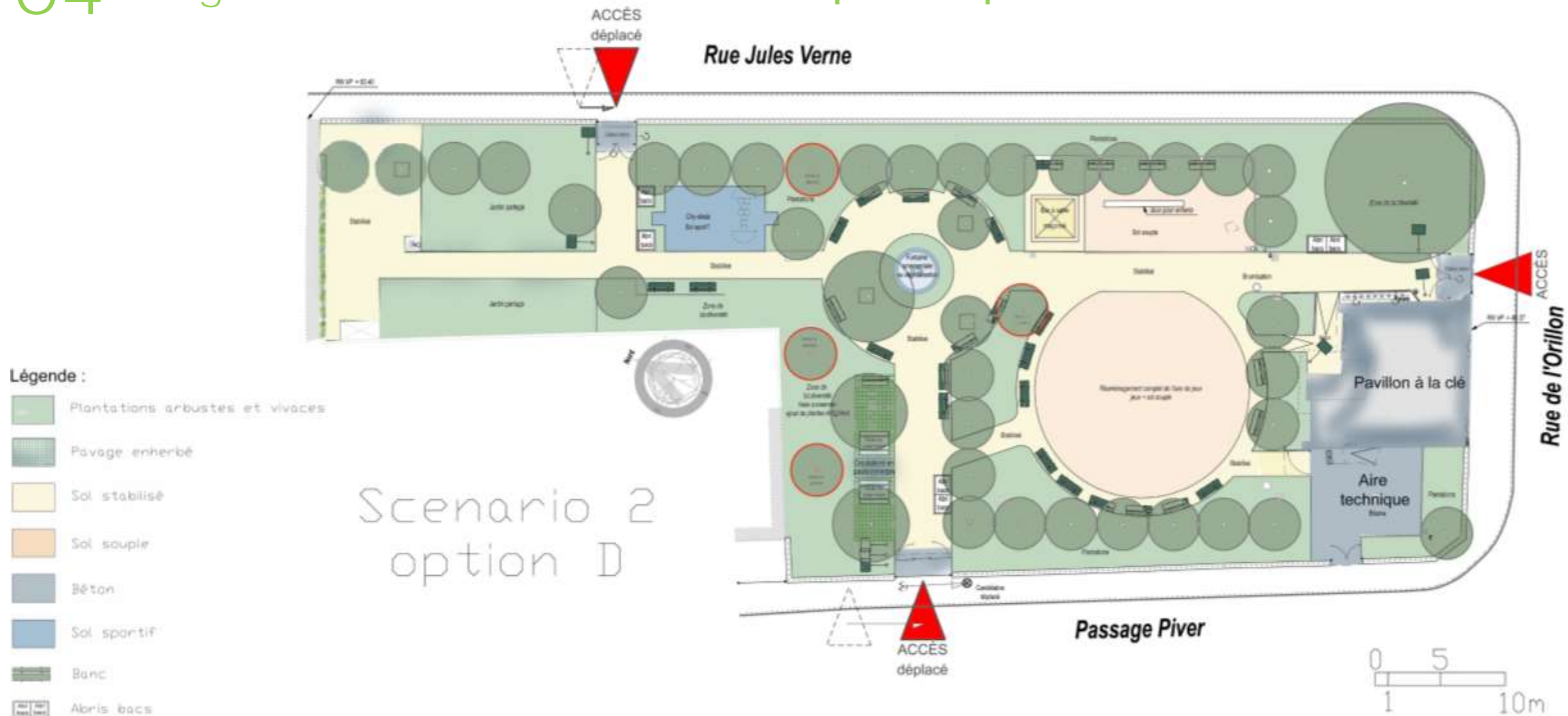
Ce scénario implique le déplacement du candélabre.

Avantage : ouverture de la perspective et repositionnement de l'allée entre les alignements d'arbres

04 Programme : Plan d'intention scénario 2 – Option C



04 Programme : Plan d'intention scénario 2 – Option D déplacement de l'entrée Jules Verne



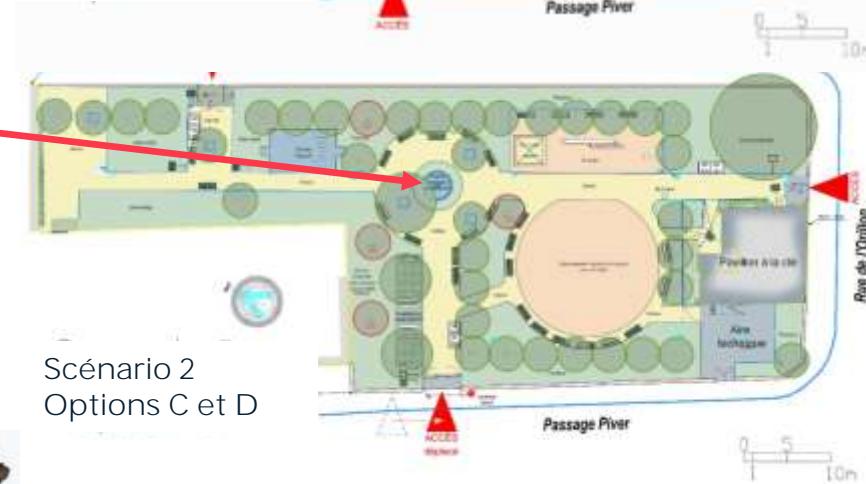
04 Programme : Positionnement de la fontaine ornementale



Exemple de fontaine ornementale



Scénario 1
Options A et B



Scénario 2
Options C et D



MONTIER-EN-DER 10
fontaine en fonte

Modèle Der 10

04 Programme :

Les jeux **Capacité d'accueil actuelle : 37 enfants**

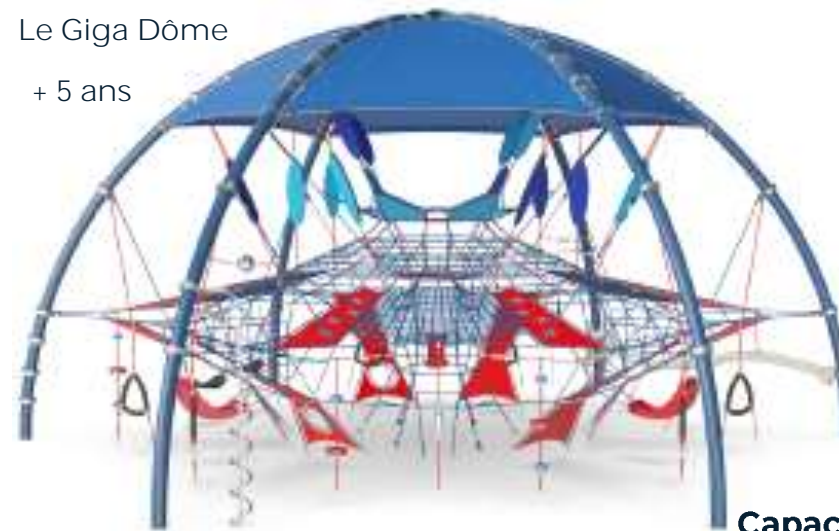
La Machine

+ 3 ans



Le Giga Dôme

+ 5 ans



Capacité d'accueil : 160 enfants



Le Nautilus

+ 2 ans



Recherche d'une structure jeu de grande capacité et inclusive en lien avec l'univers mystérieux de Jules Verne

04 Programme : Végétalisation



Un massif planté de fougères et de vivaces appréciant l'ombre portée du *Fraxinus ornus*



Une restructuration du jardin partagé afin d'optimiser sa logistique et son intégration paysagère dans le square

04 Programme : Repos et partage



Ajout de plantes vivaces - Création d'une aire dédiée au repos et à la contemplation



Création d'une aire dédiée au pique-nique et au partage



Protection des massifs intégrée à la végétation (photo square d'Estienne d'Orves).

04 Programme :

Calcul des surfaces		30/10/2024		Scenario 1		Scenario 2	
Square Jules Verne	Etat actuel (m ²)	Option A (en m ²)	Option B (en m ²)	Option C (en m ²)	Option D (en m ²)	Option C (en m ²)	Option D (en m ²)
Jardin partagé							
allées et plateau en sable stabilisé	132	120	130	120	130	120	130
surface de culture pleine terre	140	205	204	226	204	226	204
Aire technique							
béton	60	60	60	60	60	60	60
Square							
allées en sable stabilisé	760	520	511	550	541	550	541
béton	85	50	50	50	50	50	50
sol souple aire de jeux petits	125	125	125	100	100	100	100
sol souple aire de jeux moyens	280	280	280	215	215	215	215
sol sportif mini foot	0	45	45	45	45	45	45
pavés enherbés (aire pique-nique)	0	65	65	45	45	45	45
massifs végétalisés	718	830	830	889	910	889	910
Surface totale	2300	2300	2300	2300	2300	2300	2300
Arbres plantés		+ 4	+ 4	+4	+ 4	+4	+ 4

05

Calendrier

05 Calendrier

Calendrier cible de mise en œuvre :

Février 2024 : Visite de site MMOP et Division 11-12

Mai 2024 : La MMOP présente à la Division 11-12 ses premières intentions suite au programme

Juin 2024 : Réalisation plaquette présentation programme MMOP Division 11-12.

Juillet 2024 : première présentation MA11

Septembre - Octobre 2024 : Concertation

Novembre 2024 : Finalisation projet

Novembre - Décembre 2024 : présentation ABF et déclaration d'urbanisme (DP ou PA) => autorisation décembre 2024

- Délai d'instruction Déclaration Préalable : 2-3 mois

Avec DP : Travaux : Février – juin 2025

06

Annexes

06 Annexes :

Autres propositions de fontaine



MONTIER-EN-DER 6
fontaine en fonte



MONTIER-EN-DER 8
fontaine en fonte

06 Annexes :

Jeux de ballons : le city stade



Projet square Jules Verne



City stade square Georges SARRE

06 Annexes :

Détails Budget

Budget : 776 898, 78 €

- 180 000 € : **Projet BP 2021** « Embellir les espaces verts du 11^{ème} arrondissement / 03 – Rénovation du square Jules Verne »
- 200 000 € : **Délégation DJS – Plus de sport et de loisirs à Belleville / Rénovation de l'aire de jeux du square Jules Verne**
- 333 898,78 € : **Projet BPA 2019-2020** Reliquat - Potager culturel pour une mixité des usages et des habitants / 01 - Jardin partagé Maison des métallos
- 63 000 € : **Projet BPA 2017-2018**
 - Végétalisons le quartier Belleville Saint-Maur : 50 000 €
 - Améliorer l'espace du square Jules Verne : 13 000 €