

Téléphonie Mobile

Fiche de synthèse Charte 2021

Informations générales :

Opérateur	FREE MOBILE	Arrdt	7 ^{ème}
Nom de site	14_COGNACQ_75007	Numéro	75107_003_03
Adresse du site	14, rue Cognacq Jay	Hauteur	R+8 (34.25 m)
Bailleur de l'immeuble	Privé	Destination	Habitations
Type d'installation	Site neuf 3G/4G/5G (700/900/1800/2100/2600/3500MHz)		
Complément d'info	6 antennes sur 3 azimuts Partage de la fréquence 700MHz 4G/5G - Orange présent (0/140/230°)		
Dossier soumis à Déclaration Préalable ou Permis de Construire ?			Oui (DP)

Calendrier de suivi du dossier

Date d'enregistrement au Département de la Téléphonie Mobile (J)	22/11/2024
Date d'envoi de la fiche de synthèse à la Mairie d'arrondissement	26/11/2024
Date limite de réponse de la Mairie d'arrondissement (J+2 mois)	22/01/2025

Objet de la demande

Motivation de l'opérateur	Free Mobile projette l'installation d'antennes relais sur l'immeuble situé au 14 rue Cognacq Jay, géré par un bailleur privé, et émettant sur les bandes de fréquences 700/900/1800/2100/2600/3500 MHz pour contribuer à la couverture en Internet haut et très haut débit de Paris 75007.		
Détail du projet	Ce projet concerne l'installation de 3 antennes panneau pour la 3G/4G/5G (fréquences 700/900/1800/2100/2600 en faisceau fixe) et de 3 antennes panneau 5G (3500MHz en faisceau orientable) orientées vers les azimuts 0°, 120° et 240°.		
Distance des ouvrants	Skydôme d'accès terrasse à 6m des antennes	Vis-à-vis (25m)	Néant
Estimation par azimut	3G/4G/5G : 0° < 1V/m ; 120° < 3V/m ; 240° < 3V/m 5G 3500MHz : 0° < 1V/m ; 120° < 3V/m ; 240° < 3V/m		
Hauteur des antennes (HMA)	36.65m en faisceau fixe 37.70m pour les faisceaux orientables		

Incidence visuelle

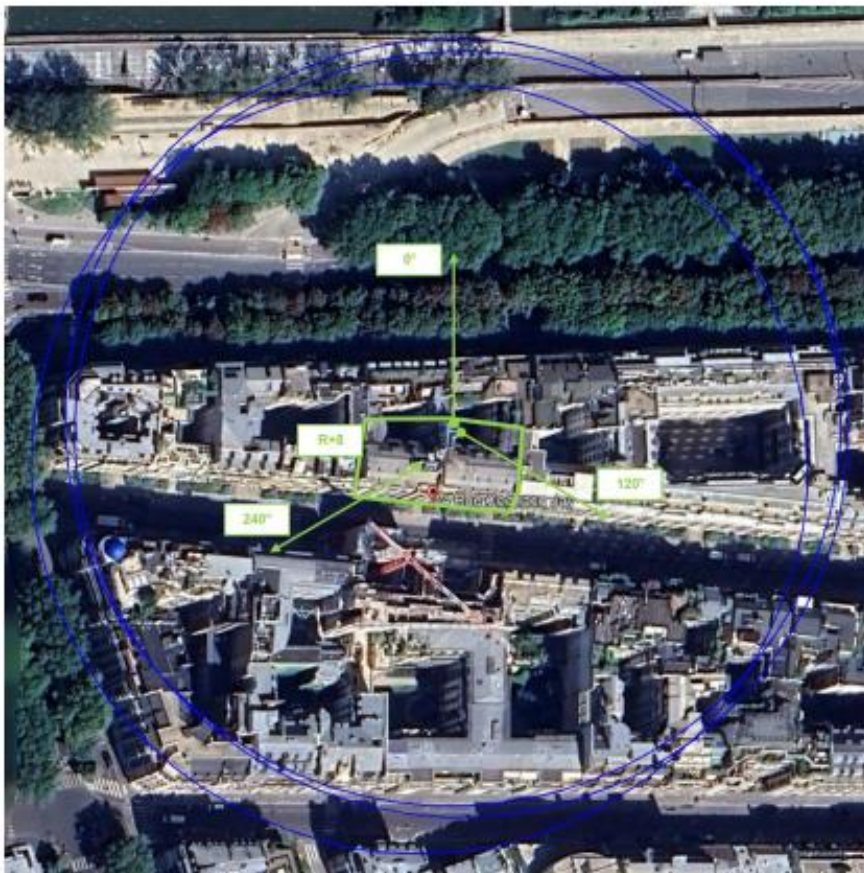
Description des antennes et intégration paysagère	Seule la toiture est modifiée, six antennes panneau 3G/4G/5G seront installées sur mât
Zone technique	

Date :

Avis de la Mairie d'arrondissement concernée

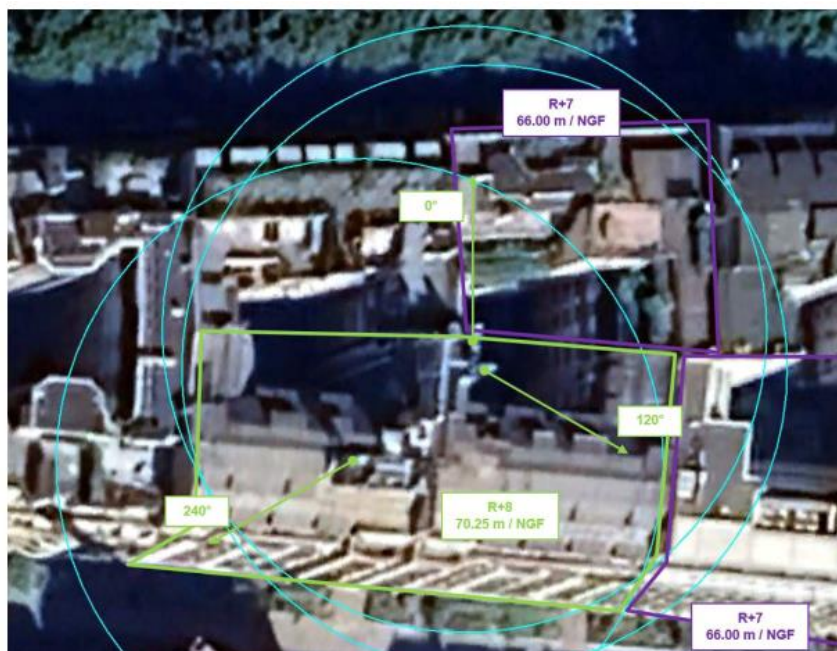
Avis Mairie d'arrondissement :	Favorable <input type="checkbox"/>
	Défavorable <input type="checkbox"/>
	Ne se prononce pas <input type="checkbox"/>
	<input type="checkbox"/>

**Carte du site au regard des établissements particuliers
dans un rayon de 100m autour des antennes**



AUCUN ÉTABLISSEMENT PARTICULIER DANS LES 100M

**Carte du site au regard des hauteurs d'immeubles
dans un rayon de 25m autour des antennes**



Simulation et conformité au seuil de la Charte en 3G/4G/5G Faisceau fixe

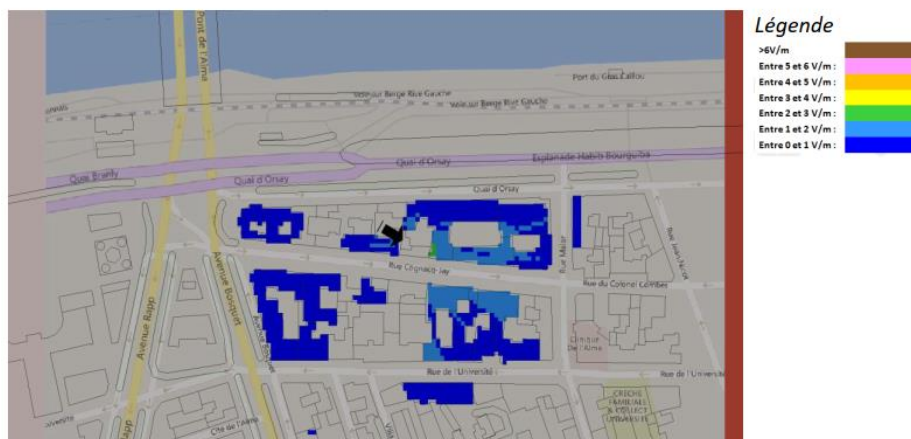
Les simulations en espace libre indiquent les niveaux maximums suivants par antenne à faisceau fixe:

	Azimut 0°	Azimut 120°	Azimut 240°
Niveau Maximal	entre 0 et 1 V/m	entre 2 et 3 V/m	entre 2 et 3 V/m
Hauteur	25.5 m	28.5 m	31.5 m

SIMULATION CONFORME AU SEUIL DE LA CHARTE

c. Azimut 120°: antennes fixes

Pour les antennes à faisceau fixe orientées dans l'azimut 120°, le niveau maximal calculé est compris entre 2 et 3 V/m . La hauteur correspondante est de 28.5 m .



Simulation et conformité au seuil de la Charte en 5G Faisceau orientable

Les simulations en espace libre indiquent les niveaux maximums suivants par antenne à faisceaux orientables:

	Azimut 0°	Azimut 120°	Azimut 240°
Niveau Maximal	entre 0 et 1 V/m	entre 2 et 3 V/m	entre 2 et 3 V/m
Hauteur	25.5 m	28.5 m	28.5 m

SIMULATION CONFORME AU SEUIL DE LA CHARTE

f. Azimut 240°: antennes à faisceau orientable

Pour les antennes à faisceau orientable dans l'azimut 240°, le niveau maximal calculé est compris entre 2 et 3 V/m . La hauteur correspondante est de 28.5 m .



Vue des Antennes Avant/Après

Etat avant :

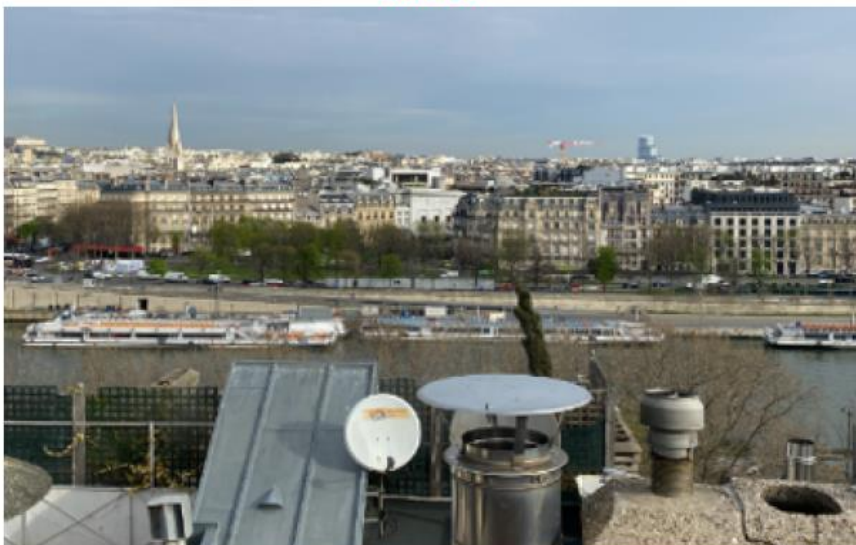


Etat après :

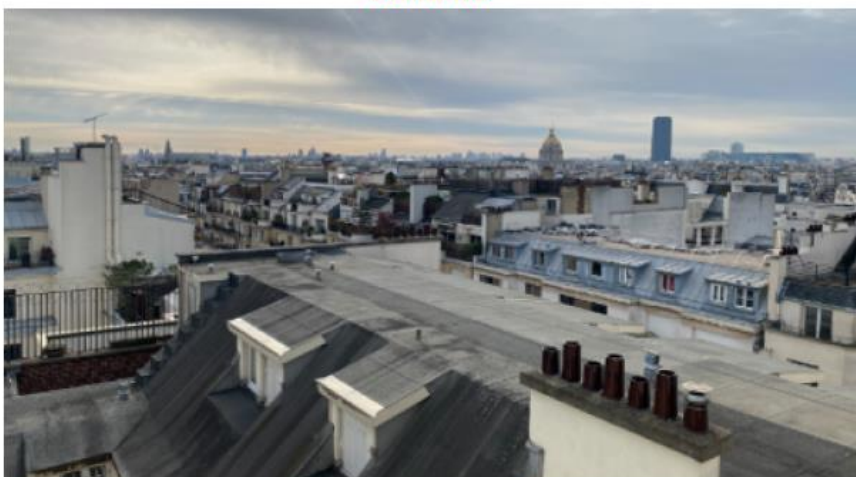


Vue des Azimuts

Azimut 0°



Azimut 120°



Azimut 240°

